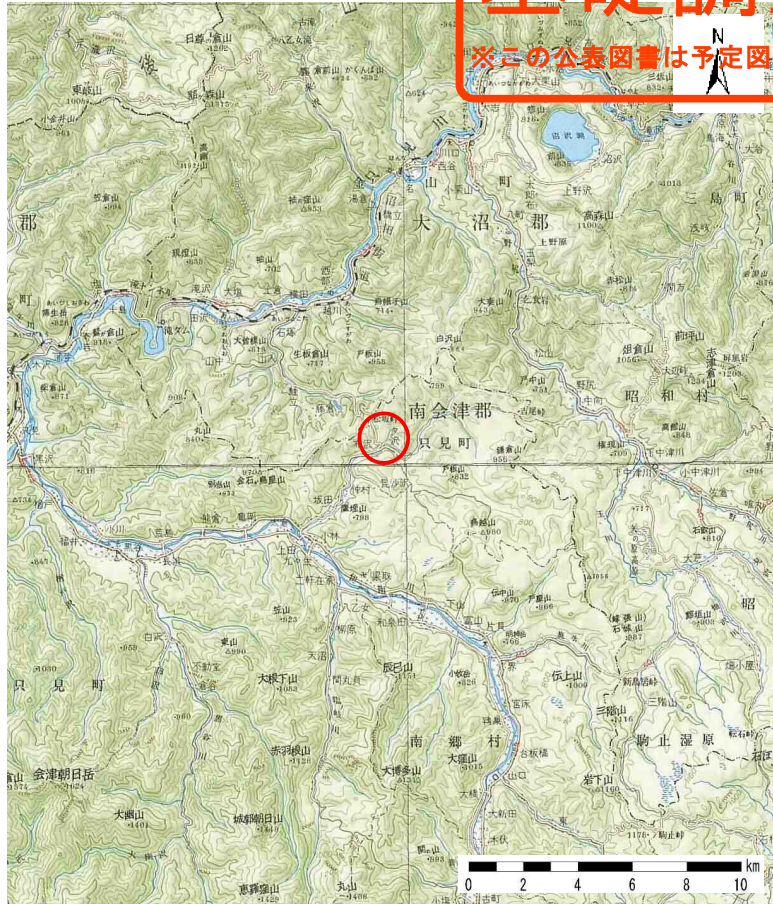
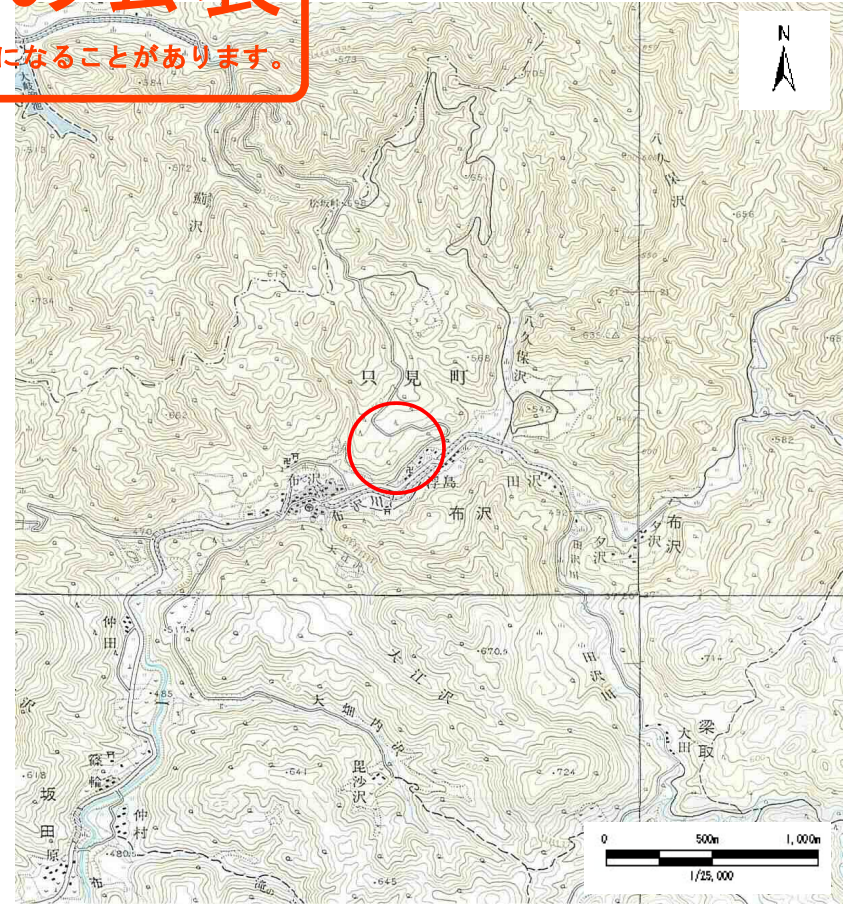


基礎調査結果の公表

※この公表図書は予定図のため、指定時に変更になることがあります。



(1/200,000)



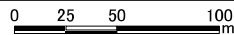
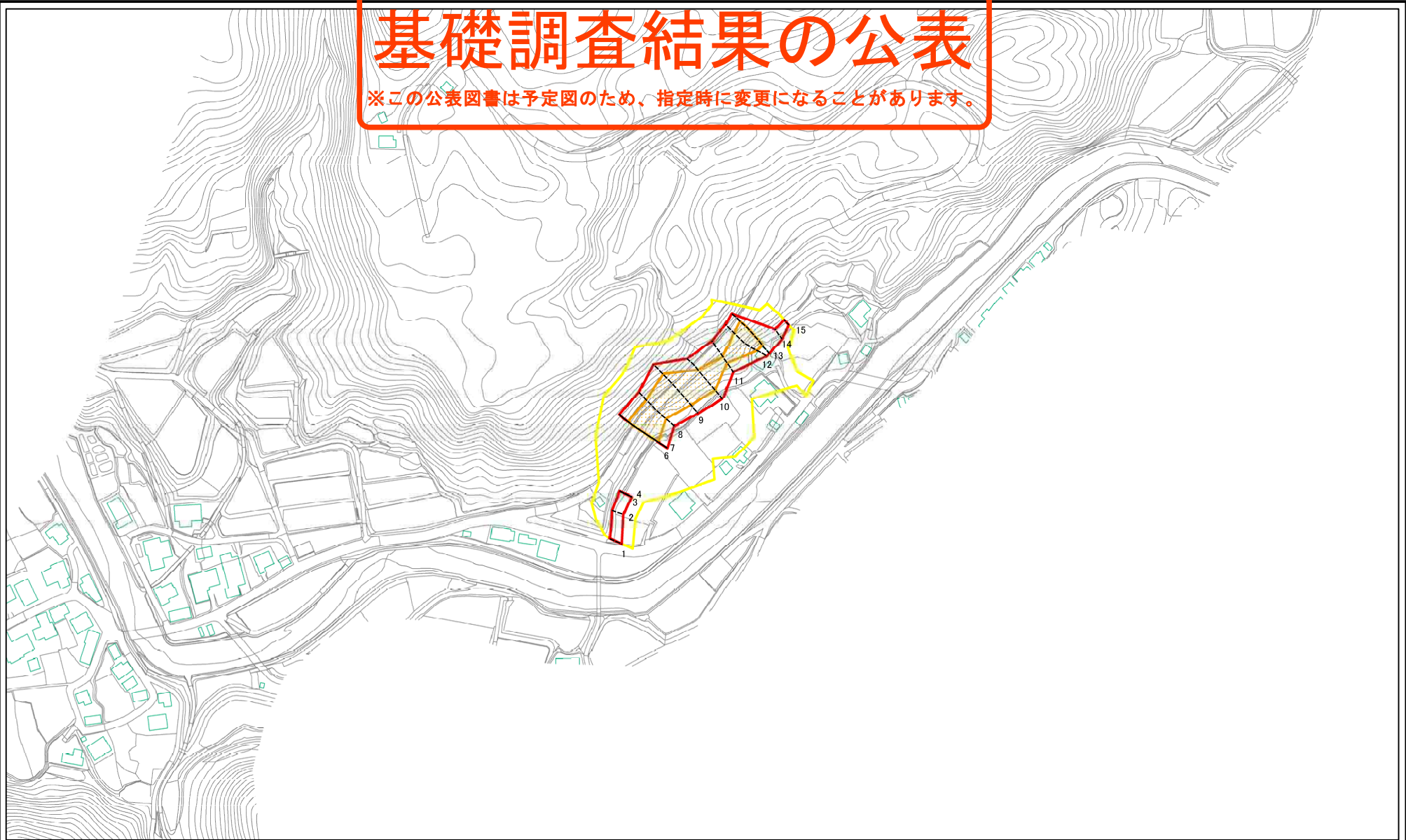
(1/25,000)

様式 - 1 (急)
土砂災害警戒区域・土砂災害特別警戒区域 位置図

自然現象の種類	急傾斜地の崩壊
箇所番号	1611
箇所名	浮島
所在地	福島県南会津郡只見町大字布沢字浮島

基礎調査結果の公表

※この公表図書は予定図のため、指定時に変更になることがあります。



図中の数字は横断測線番号を示す

様式-2(急)
土砂災害警戒区域・土砂災害特別警戒区域
区域図(その1)

土砂災害警戒区域 (土砂災害防止法施行令第2条の基準に該当する区域)		自然現象の種類	急傾斜地の崩壊	箇所番号	1611
土砂災害特別警戒区域 (土砂災害防止法施行令第3条の基準に該当する区域)		告示番号	公表年月日	箇所名	浮島
土砂災害警戒区域 (土砂災害防止法施行令第3条の基準に該当する区域)		縮尺	平成30年4月17日	所在地	福島県南会津郡只見町 大字布沢字浮島
上記以外の区域		告示年月日			