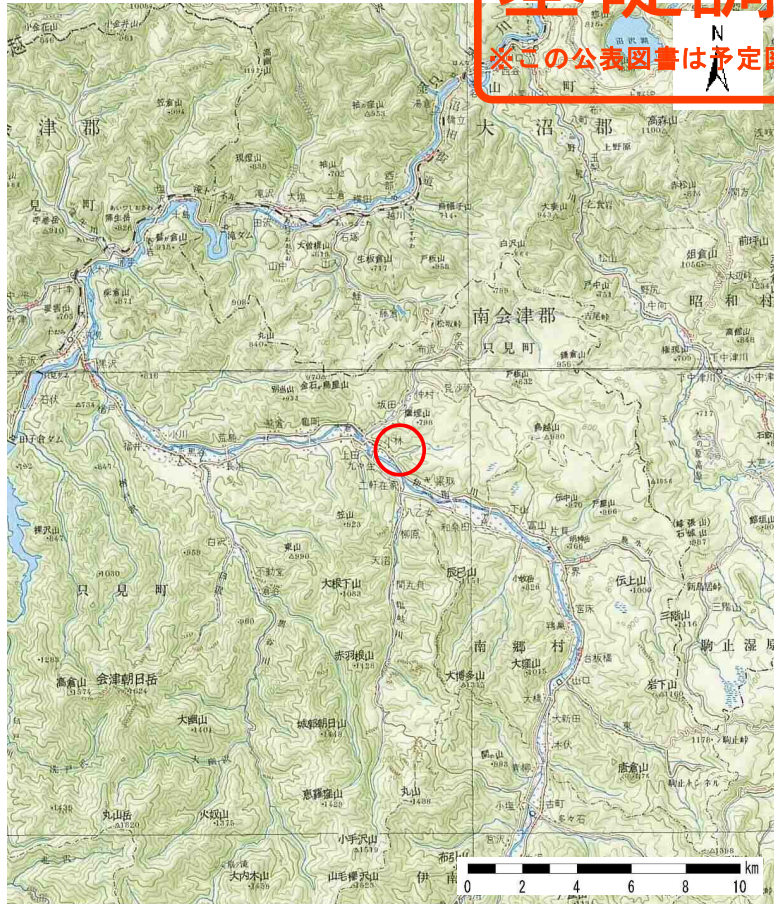
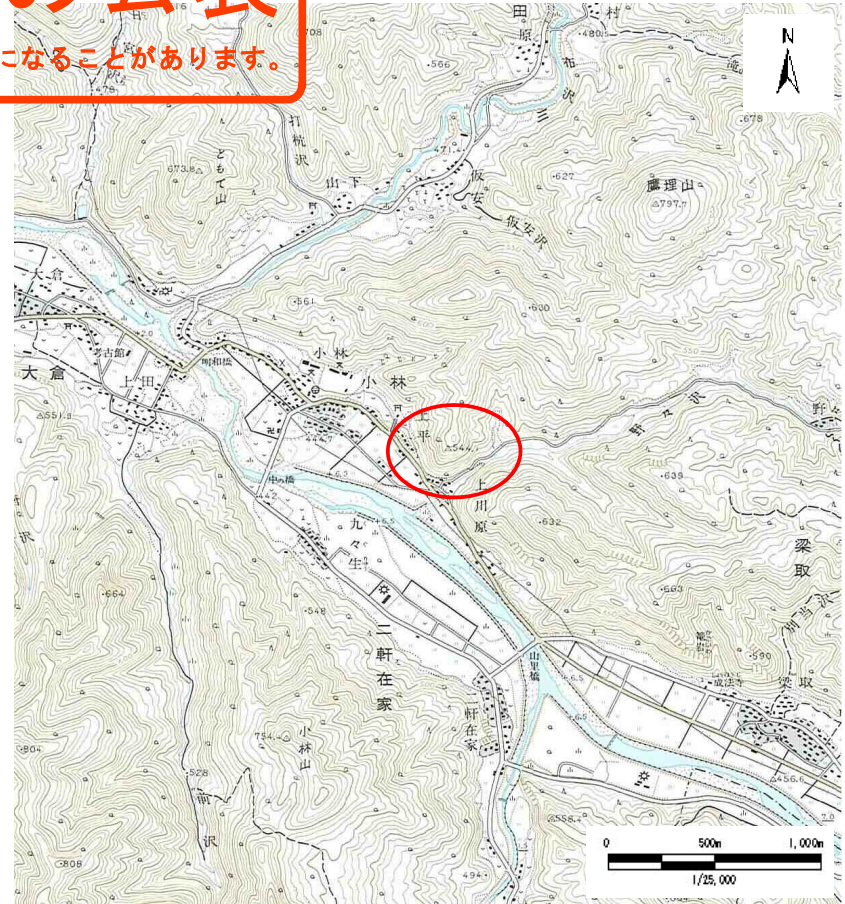


# 基礎調査結果の公表

※この公表図書は予定図のため、指定時に変更になることがあります。



(1/200,000)



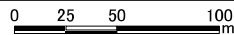
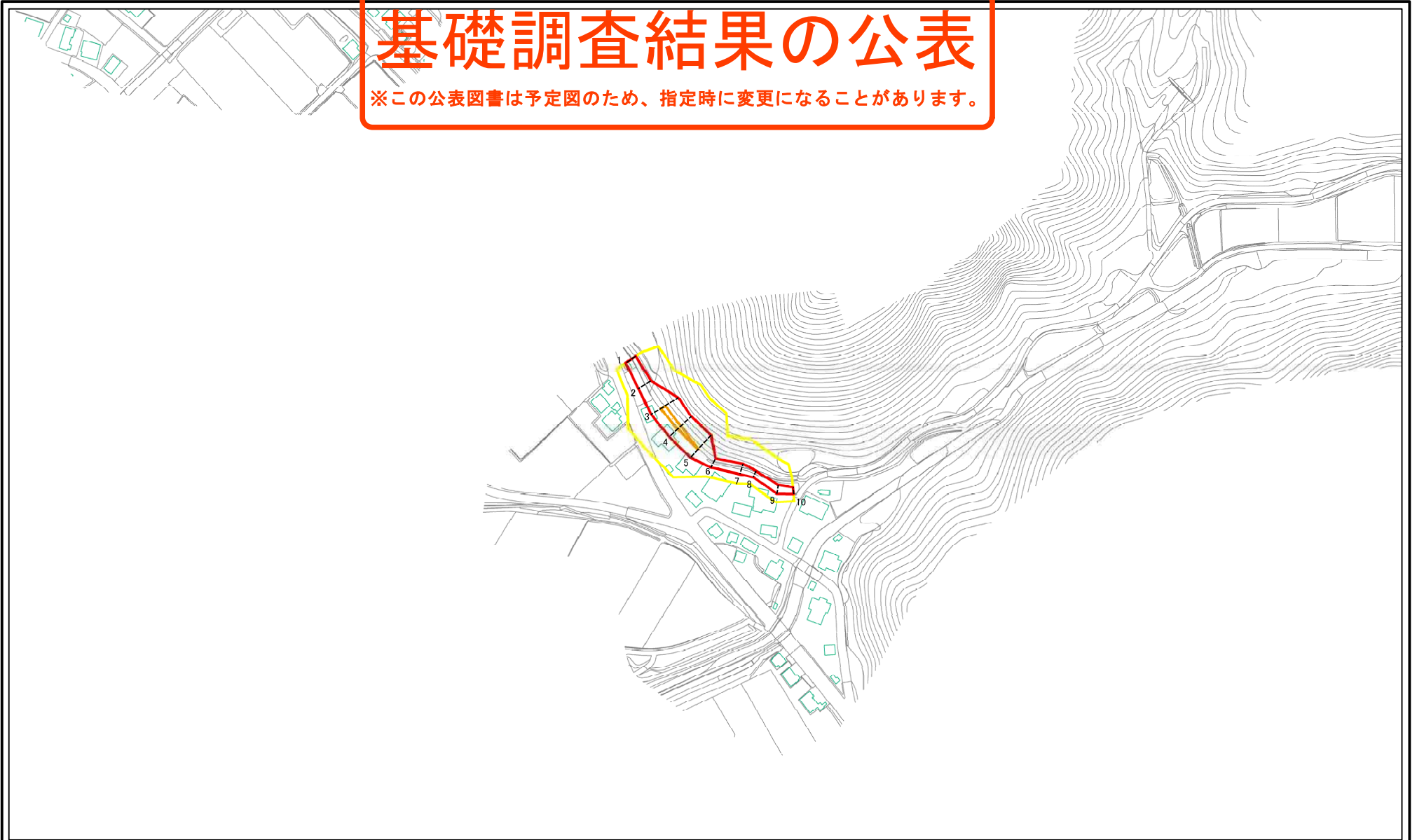
(1/25,000)

様式-1 (急)  
土砂災害警戒区域・土砂災害特別警戒区域 位置図

自然現象の種類	急傾斜地の崩壊
箇所番号	1613
箇所名	上川原 (A)
所在地	福島県南会津郡只見町大字小林上川原

# 基礎調査結果の公表

※この公表図書は予定図のため、指定時に変更になることがあります。



図中の数字は横断測線番号を示す

様式-2(急)  
土砂災害警戒区域・土砂災害特別警戒区域  
区域図(その1)

土砂災害警戒区域 (土砂災害防止法施行令第2条の基準に該当する区域)	斜面の崩壊による土石等の衝撃力が100kN/m <sup>2</sup> を超える区域	急傾斜地の崩壊	箇所番号	1613
土砂災害特別警戒区域 (土砂災害防止法施行令第3条の基準に該当する区域)	斜面の崩壊による土石等の堆積の高さが3mを超える区域	急傾斜地の崩壊	箇所名	上川原(A)
土砂災害警戒区域 (土砂災害防止法施行令第2条の基準に該当する区域)	上記以外の区域	急傾斜地の崩壊	所在地	福島県南会津郡只見町 大字小林字上川原
		縮尺	公表年月日	平成30年4月17日
		縮尺	告示年月日	平成30年4月17日