

議案第1936号

広野檜葉都市計画緑地の決定について

議案第1937号

広野檜葉都市計画道路の決定について

議案第1938号

広野檜葉都市計画河川の決定について

～ 計画図及び資料 ～

1. 都市計画案の概要

議案第1936号

広野檜葉都市計画緑地の決定について

◇ 1号 浅見川防災緑地の決定

議案第1937号

広野檜葉都市計画道路の決定について

◇ 3・6・1号 下浅見川下北迫線の決定

議案第1938号

広野檜葉都市計画河川の決定について

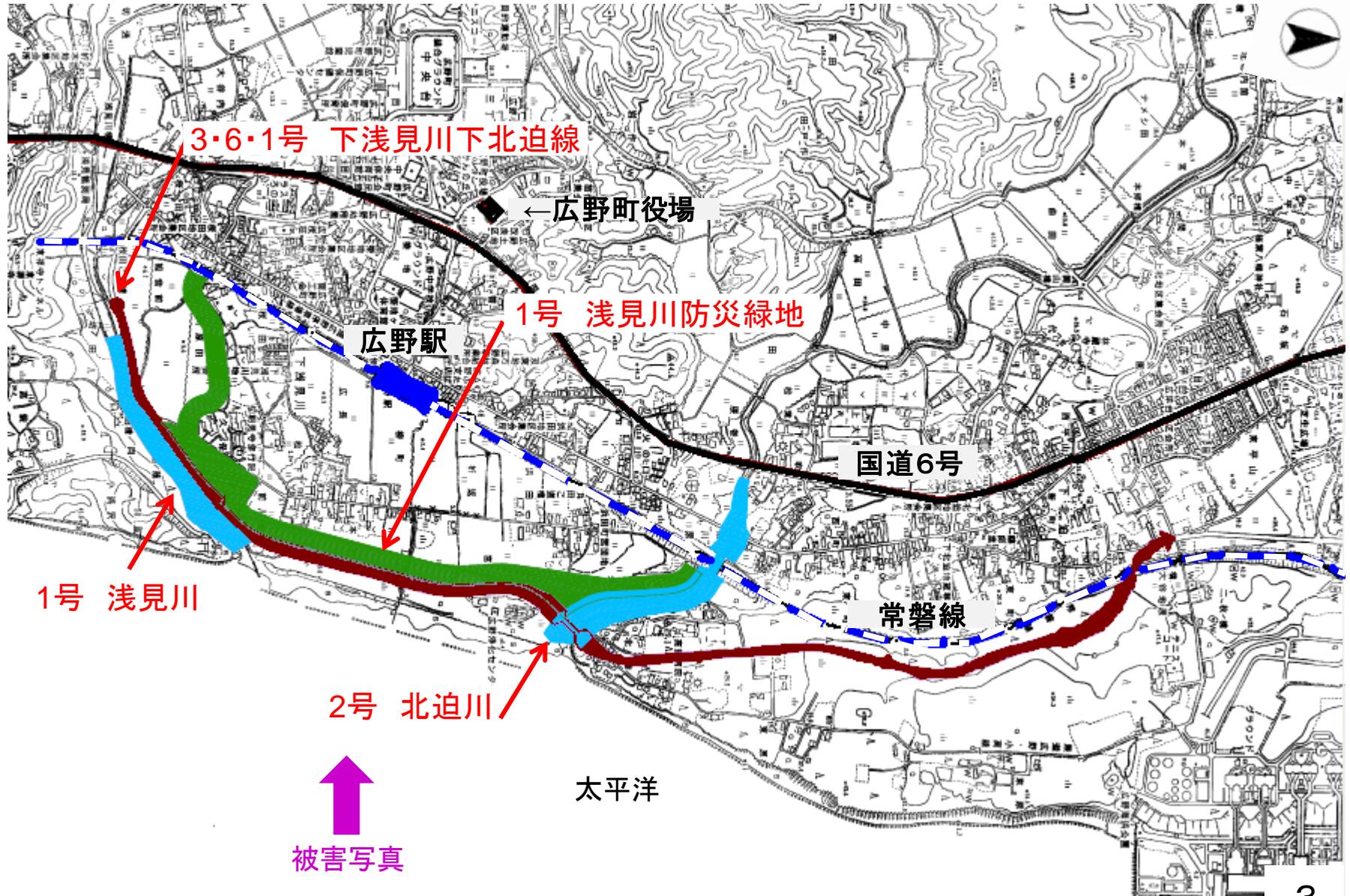
◇ 1号 浅見川の決定

◇ 2号 北迫川の決定

2. 被害状況



3. 位置図

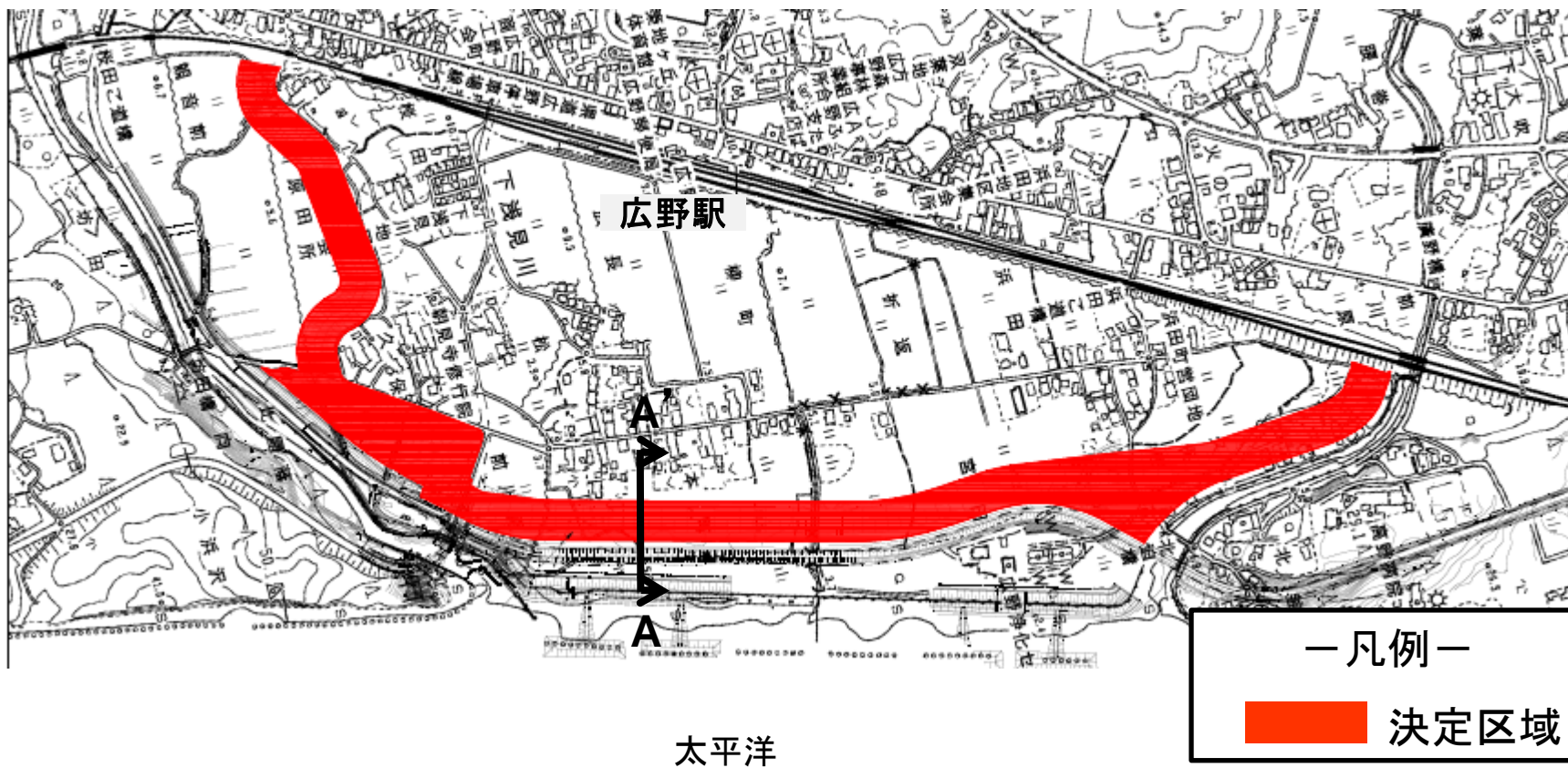


4. 計画図 ～防災緑地～

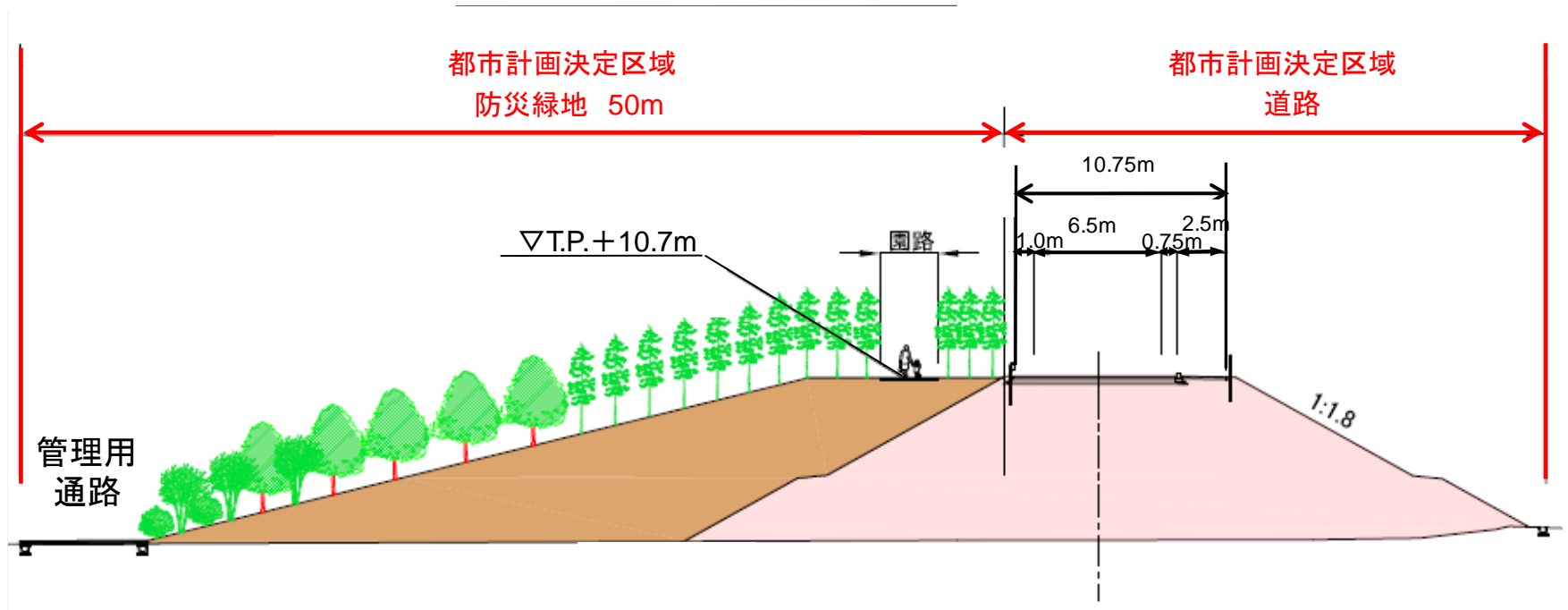
《決定内容》

◇1号 浅見川防災緑地の決定

面積A=約10.7ha



5. 計画概要 ~防災緑地~



標準断面図 A-A'

6. 計画図 ~道路~

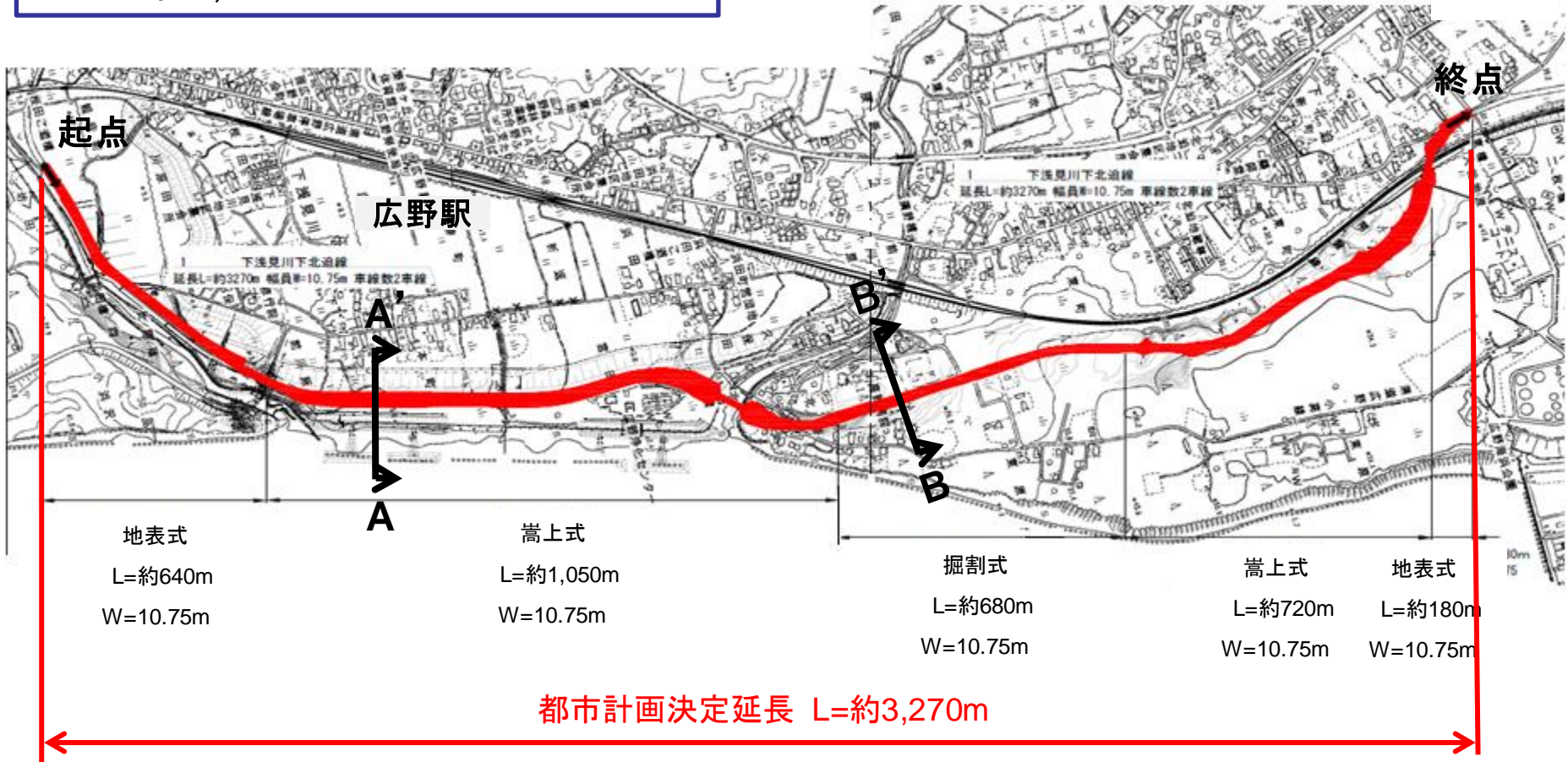
《決定内容》

◇3・6・1号 下浅見川下北迫線の決定

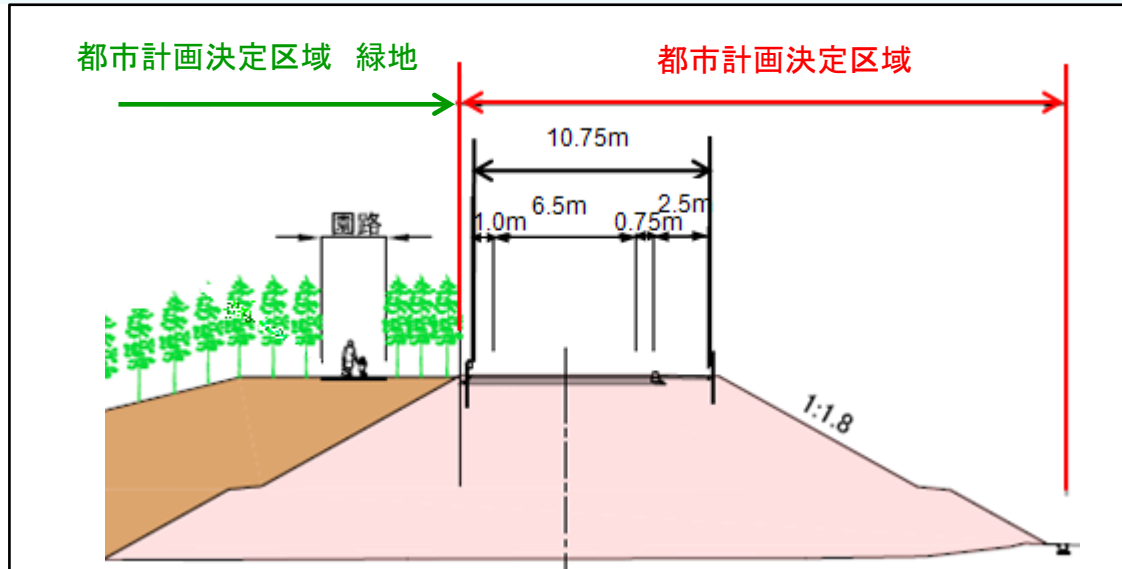
L=約3,270m W=10.75m

—凡例—

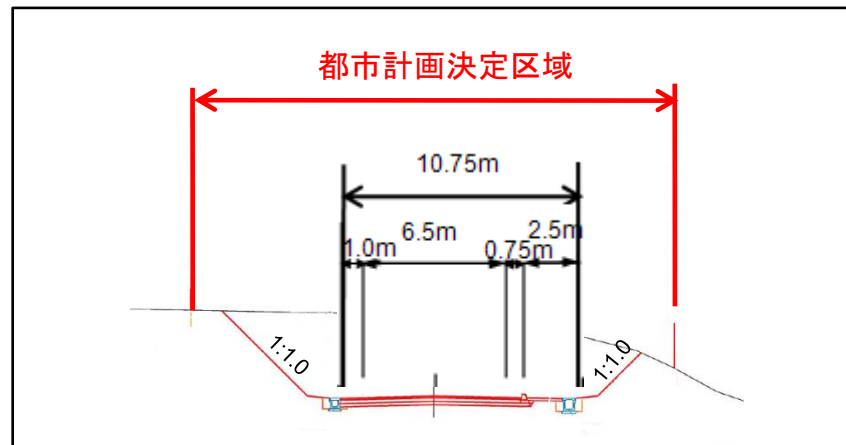
決定区域



7. 計画概要 ~道路~



嵩上式部分 標準断面図 A-A'

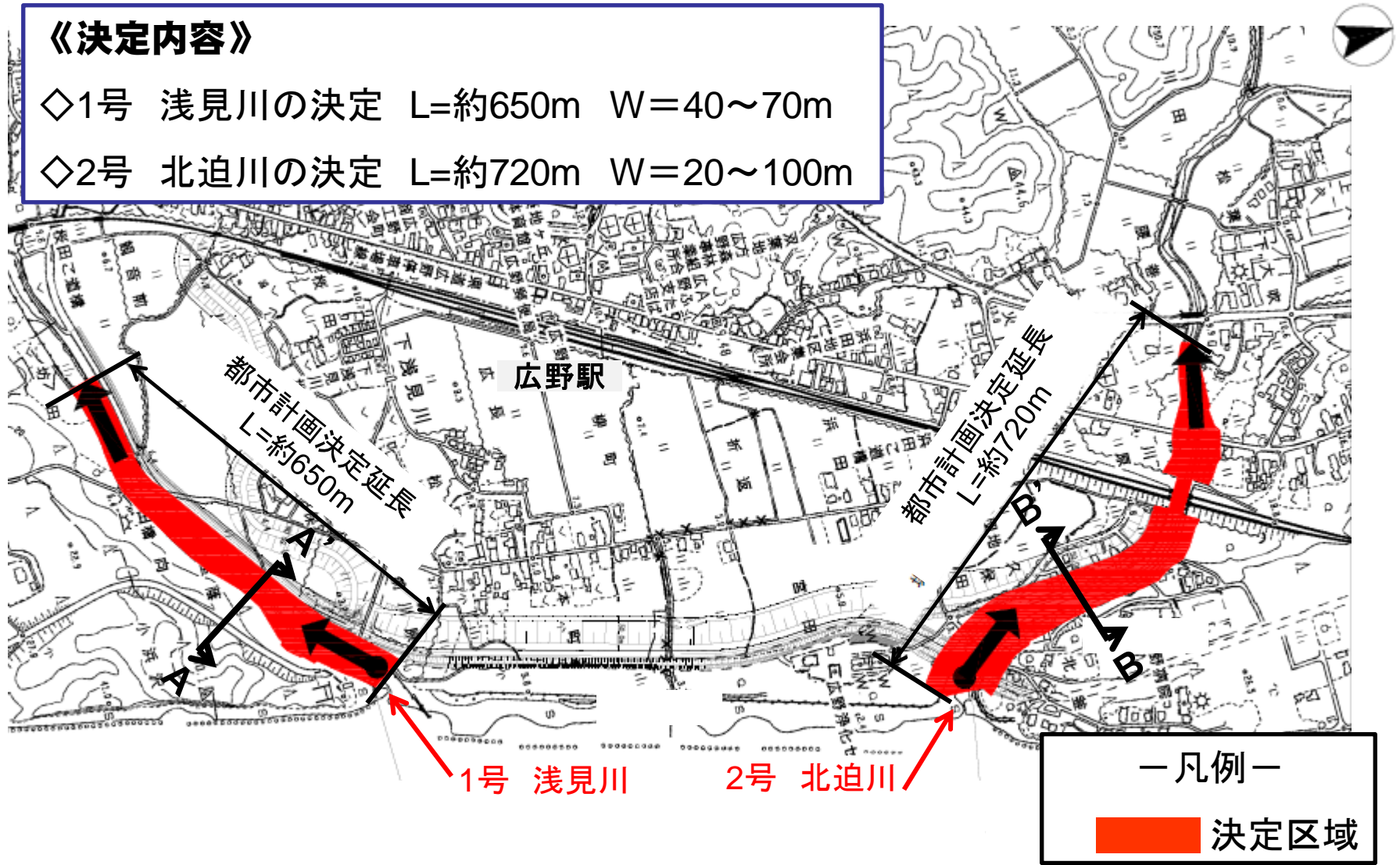


堀割式部分 標準断面図 B-B'

8. 計画図 ~河川~

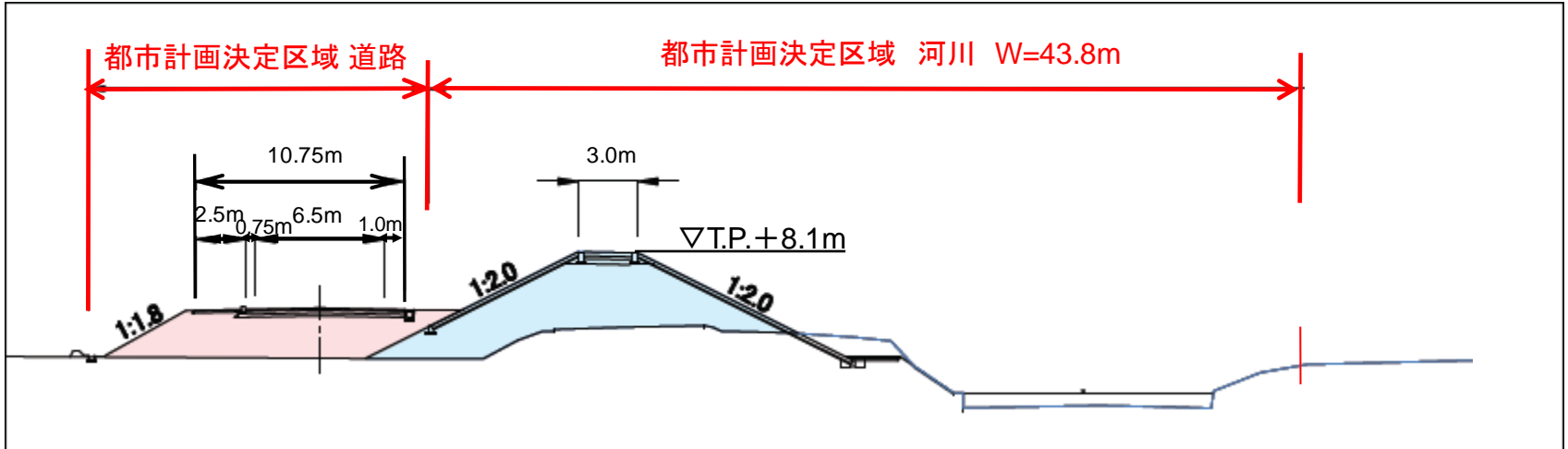
《決定内容》

- ◇1号 浅見川の決定 L=約650m W=40~70m
- ◇2号 北迫川の決定 L=約720m W=20~100m

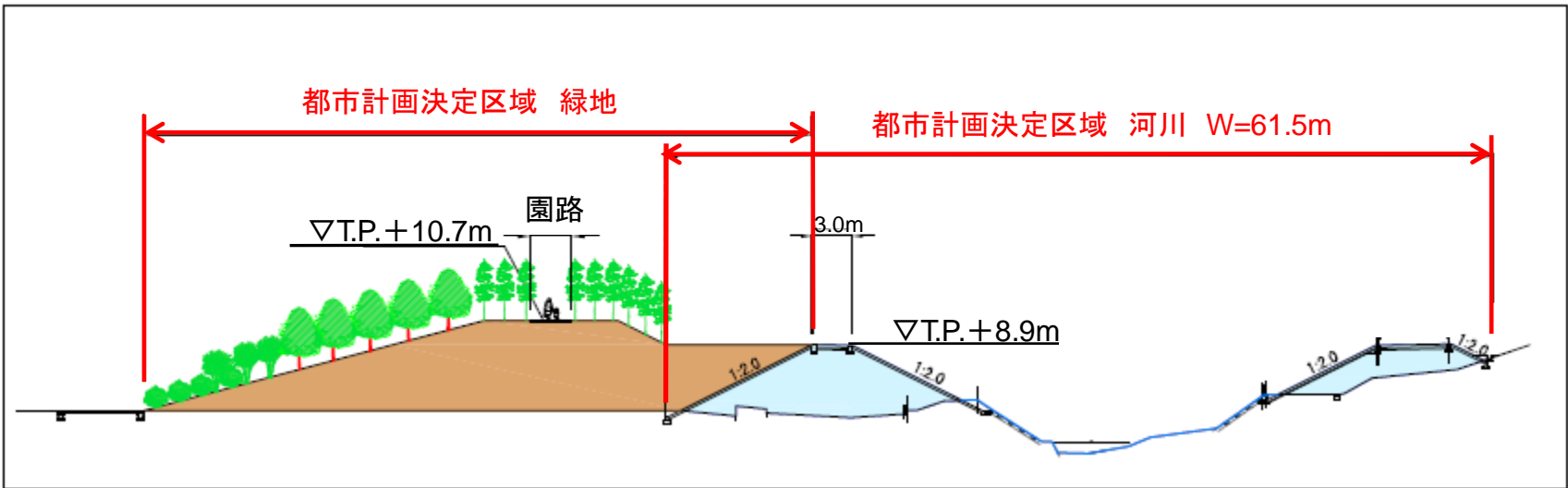


太平洋

9. 計画概要 ~河川~



浅見川 標準断面図 A-A'



北迫川 標準断面図 B-B'