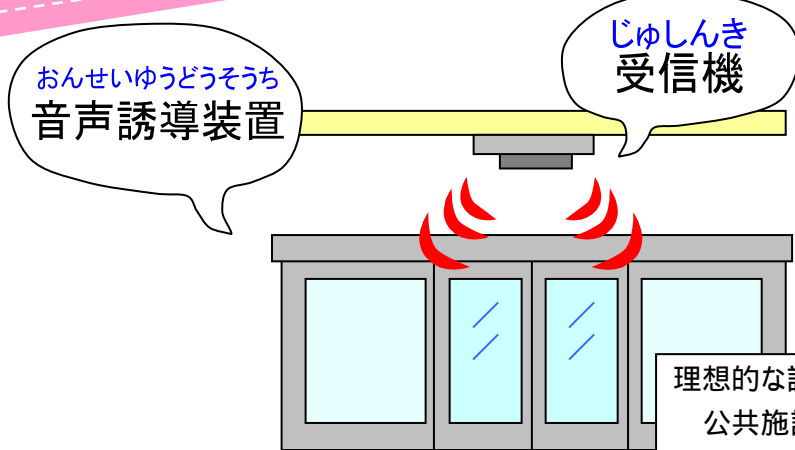
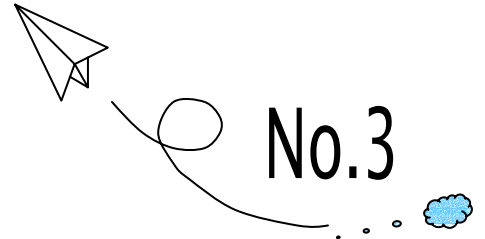


ユニバーサルな設備とサービスについて

No.3



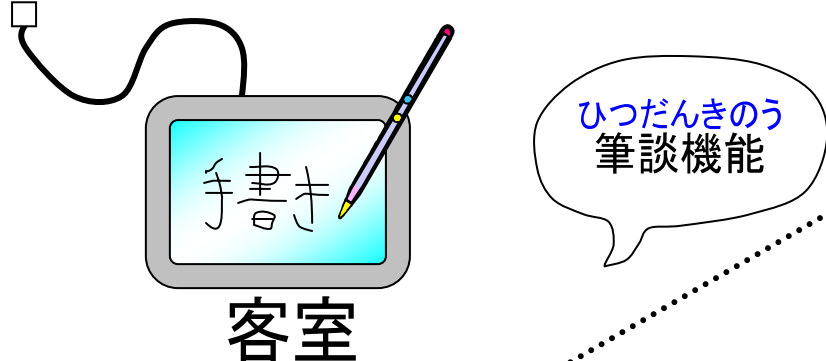
音声誘導装置設備について
視覚障がい者の方が、的確に自分の位置や方向を把握することができるシステムです。エコーカード(送信機)を携帯して、エコーチャイム(受信機)に近づくと自動的に音声の流れ、視覚障がい者の方を誘導します。

理想的な設置場所

公共施設	役所・福祉会館・生涯学習センター・文化会館・地域センター等の入り口・トイレ・受付・エレベーター乗り場
駅ターミナル	改札口・キップ売り場・エレベーター・トイレ・バス乗り場・タクシー乗り場
民間施設	デパート・スーパーマーケット・コンビニ・ショッピングモール・銀行・郵便局
その他	公園・公衆トイレ



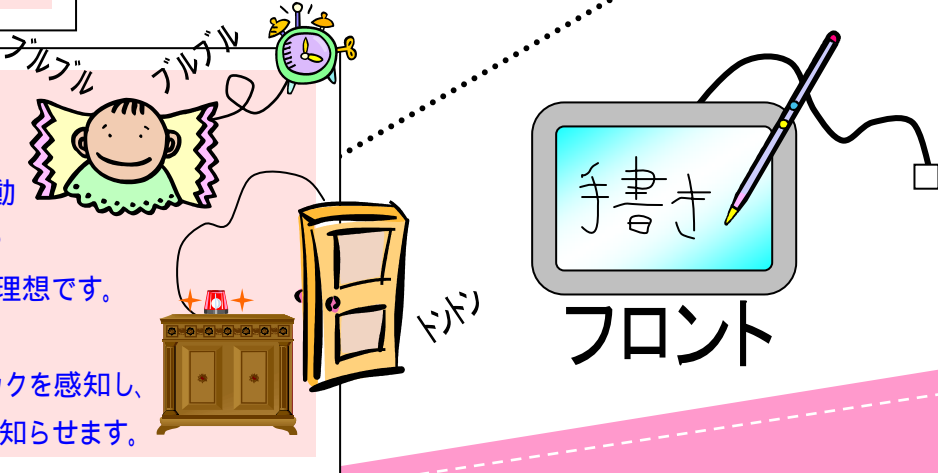
筆談機能を有する機器について
聴覚障がい者の方が宿泊施設を利用する際、室内で安心して過ごせるように、考えられたコミュニケーション機器。
室内の電話モジュラーを筆談機に差し替えることによりフロントと筆談できるサービスです。また、筆談機を利用し、外線ファックスを送ることもできます。



その他の機器について

目覚まし時計機能
枕の下などに挟んだバイブレーターを振動させ起床時間を知らせます。災害信号やブザーなどの感知にも利用できるものが理想です。

ロックの確認機能
ドアに取り付けたドアロックセンサーがロックを感知し、本体に伝えます。本体は光を点滅させて知らせます。

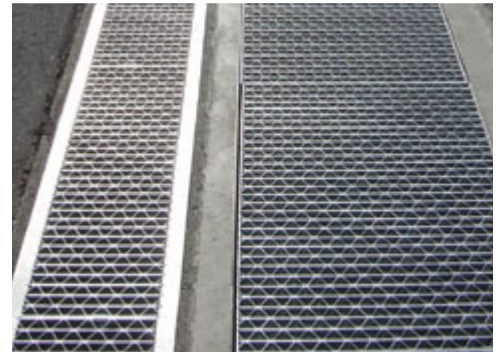


雪国でのユニバーサルデザイン



グレーチングとは、排水溝（側溝）の格子状の金属のふたです。従来のグレーチングは、排水性を重視するために格子状の目が大きく、その為、車いすやベビーカー等の車輪がはまったりといった問題があります。また、雪や雨の日に濡れたグレーチング上を通過する際に、歩行者や自転車・バイクがスリップするなどの危険があります。車輪のはまり込み問題を解決する方法として細目のグレーチングもありますが、石やゴミ・落葉が目詰まりをおこして、グレーチング本来の高い排水機能が損なわれるという結果となっています。

そこで、従来のカタチにこだわらず、新しい発想でグレーチングの形状を三角形にした日本初の「トライアングルピッチ」を採用し、どんな方向からでも車輪を安全に、ガタツキを抑えて通過できるようにしたグレーチングを開発。車いすをお使いの方でも、グレーチング上を斜めに通過する必要はありません。介護する方も直前で向きを変えたり、すべりにくい靴を履かなくとも安心して車いすやベビーカーを押すことができます。これにより雨や雪の路面コンディションにも左右されないすべりにくい安全構造を実現。



通常の歩行はもちろんのこと、自転車やバイクでもほぼアスファルト・コンクリートの地面を走っているのと同じような感覚で通過できます。

製品紹介：株式会社 カワグレ



す。じょうよ饅頭、お茶の道具なども取り扱っています。城の周りに広がる公園は石垣や桜が美しい、市民にも人気の高いスポットとなっています。



史跡若松城址 鶴ヶ城

当センター…ユニバーサルデザイン調査結果より抜粋

会津若松市を代表する史跡である鶴ヶ城は、多くのお客様に対応できるように様々な配慮がなされています。

現在では韓国や中国から団体で観光される方たちもいらつやるので、観光案内所には英語だけでなく韓国語と中国語のパンフレットも用意されています。

また、充実したパンフレットだけでなく、希望された方には、ボランティアガイドの方が、丁寧に解説しながら天守閣内を案内してくれます。

天守閣内にはトイレがないため、場内には3つのトイレが設けられています。どのトイレにも多目的トイレが設置され、トイレ内は広く確保されています。

茶室、隣閣では抹茶一席500円で召し上がれます。