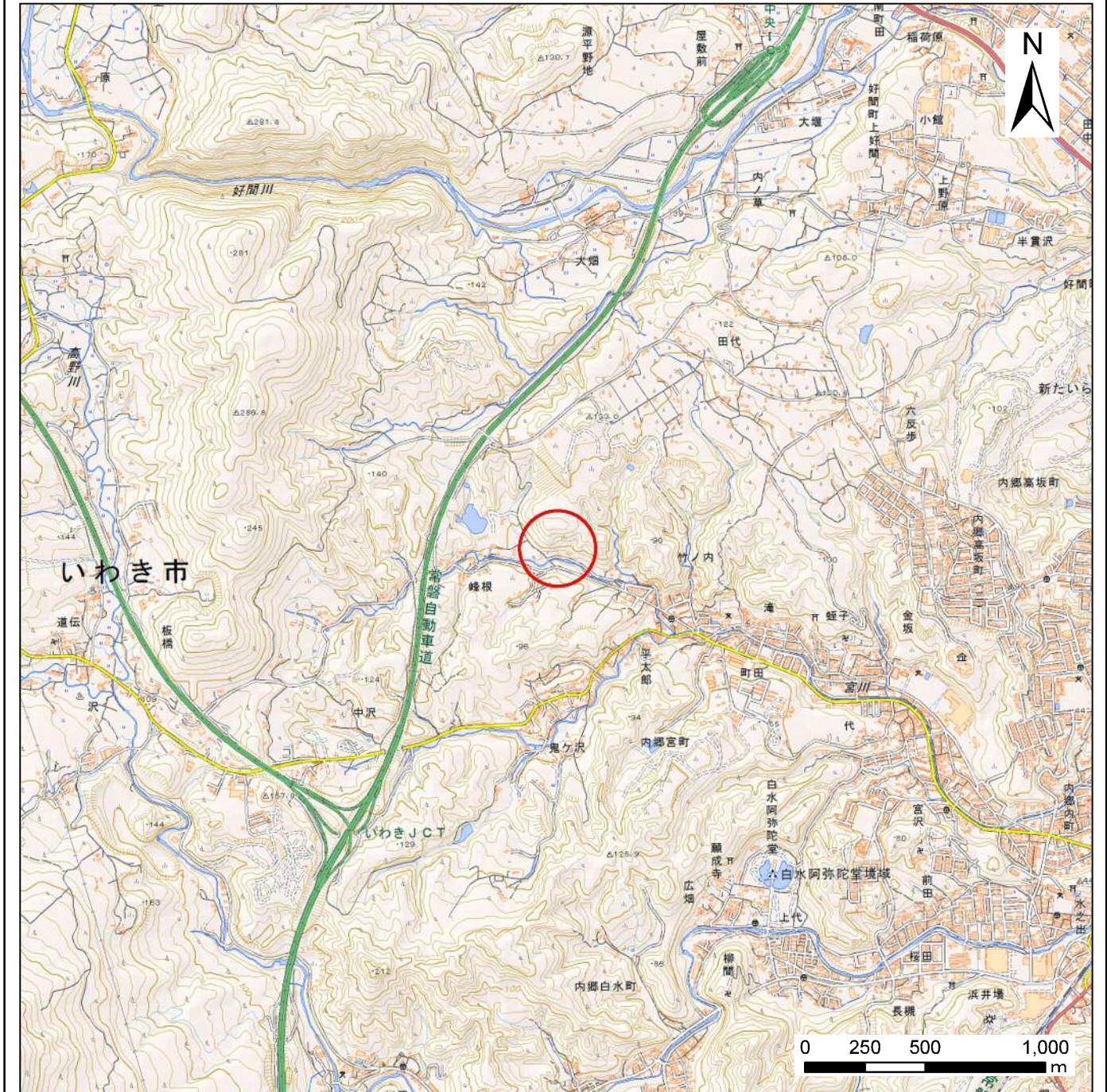


# 基礎調査結果の公表

※この公表図書は予定図のため、指定時に変更になることがあります。



(1/200,000)



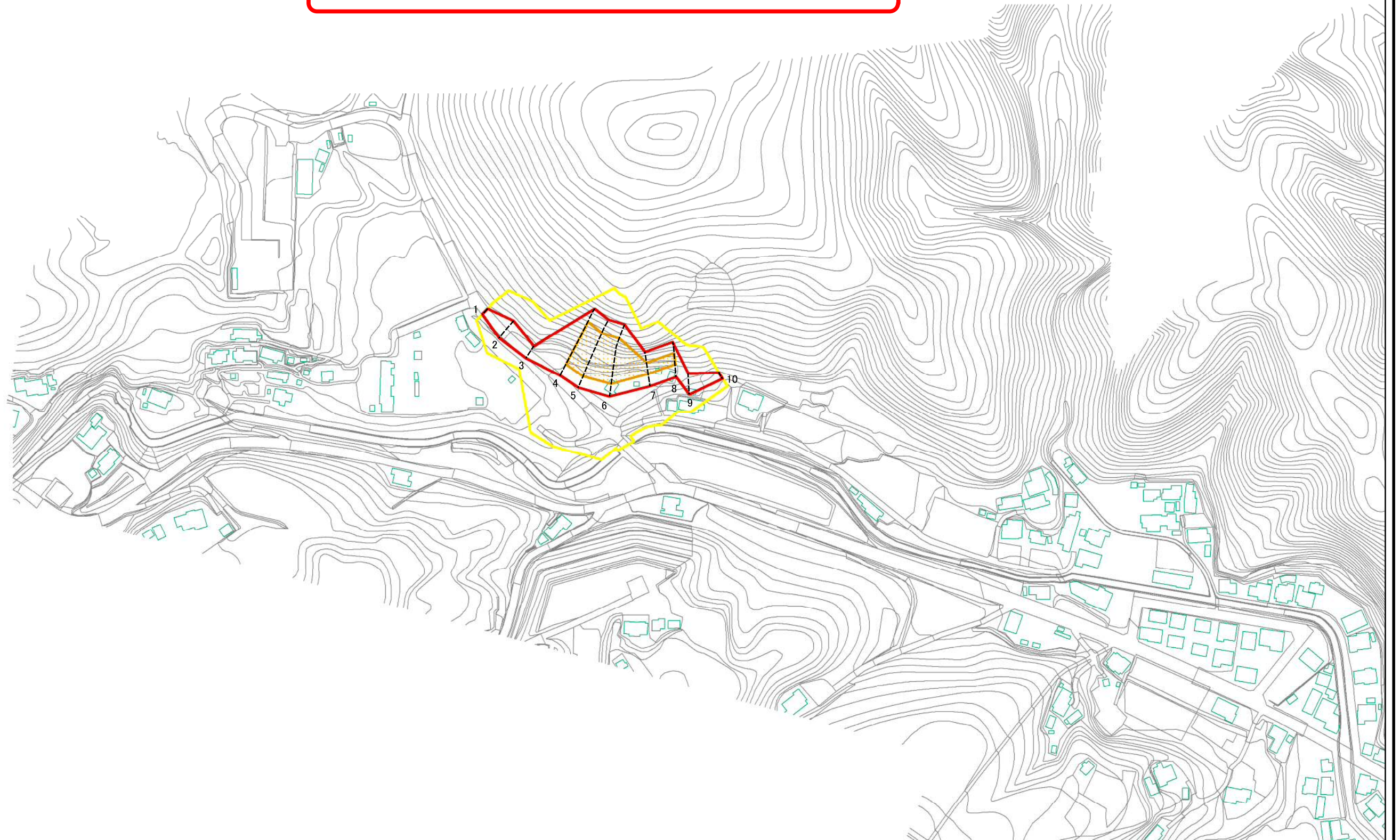
(1/25,000)

様式-1(急)  
土砂災害警戒区域・土砂災害特別警戒区域  
位置図

|         |                |
|---------|----------------|
| 自然現象の種類 | 急傾斜地の崩壊        |
| 箇所番号    | 2287           |
| 箇所名     | 峰根             |
| 所在地     | 福島県いわき市内郷宮町字峰根 |

# 基礎調査結果の公表

※この公表図書は予定図のため、指定時に変更になることがあります。



0 25 50 100  
m

図中の数字は横断測線番号を示す

|  |   |  |                    |         |                     |      |                |
|--|---|--|--------------------|---------|---------------------|------|----------------|
| 様式-2(急)<br>土砂災害警戒区域・土砂災害特別警戒区域<br>区域図(その1) | 土砂災害防止法施行令第二条の基準に該当する区域                     |  | N<br>縮尺<br>1:2,500 | 自然現象の種類 | 急傾斜地の崩壊             | 箇所番号 | 2287           |
|  | 土砂災害防止法施行令第三条の基準に該当する区域                     |  |                    | 告示番号    | 公表年月日<br>平成30年5月25日 | 箇所名  | 峰根             |
|  | 土砂等の(移動)高さが1m以下の場合、土砂等の移動による力が100kN/mを超える区域 |  |                    | 告示年月日   |                     | 所在地  | 福島県いわき市内郷宮町字峰根 |
|  | 土砂等の堆積の高さが3mを超える区域                          |  |                    |         |                     |      |                |
|  | それ以外の区域                                     |  |                    |         |                     |      |                |