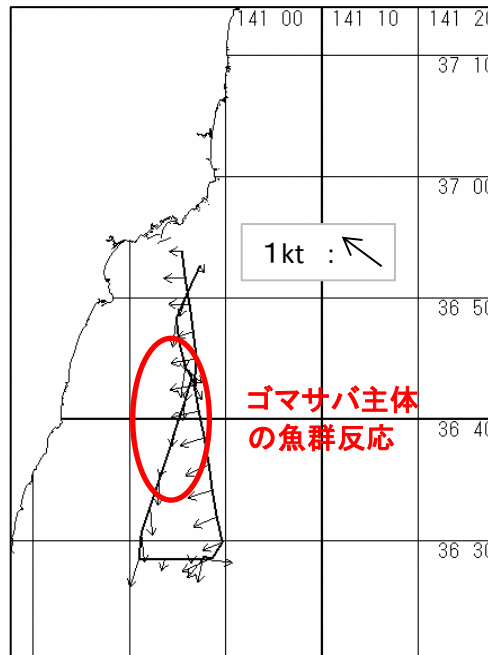


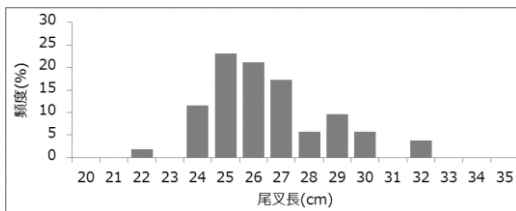
# 浮魚調査速報

平成27年6月17日  
福島県水産試験場

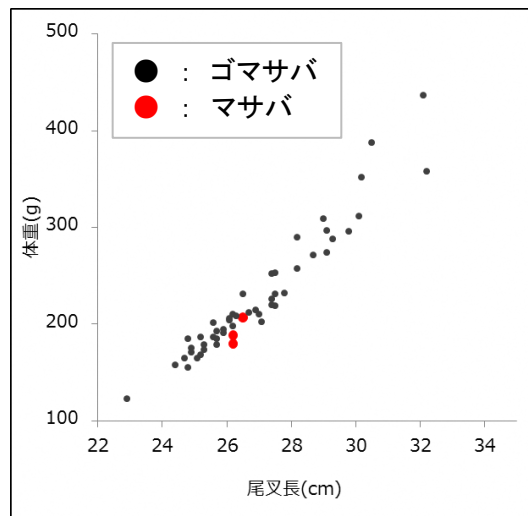
平成27年6月17日に茨城県海域において浮魚調査を実施しました。航走時の表層水温は15.8~19.1℃で、36-44~36-35N、140-55E付近に潮目が確認され、サバ類の魚群反応が確認されました。サビキ釣りで漁獲確認したところ、マサバとゴマサバの比率は1:20でゴマサバ主体でした。オアカムロ（尾叉長28cm）が1尾釣獲されました。ゴマサバの主体は尾叉長24~28cm、体重は150~250gでした。

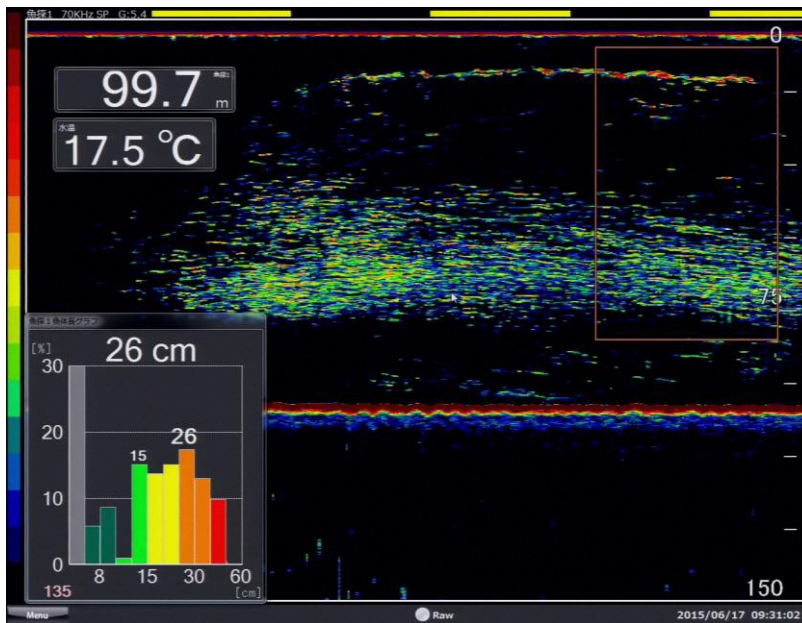


※太線：航跡、矢印：潮流の流向、流速(15m深)



上：サバ類魚群の尾叉長組成  
右：サバ類魚群の尾叉長と体重の関係





サバ類の魚体長魚探反応(36-43N、140-56E、17.6°C)

年月日	時刻	緯度	経度	表層水温 (°C)
H27.6.17	8:10	36-54.534N	140-55.819E	15.8
	8:20	36-52.646N	140-57.271E	16.6
	8:30	36-50.456N	140-56.069E	17.1
	8:40	36-48.307N	140-54.898E	17.8
	8:50	36-46.152N	140-55.222E	17.4
	9:00	36-44.041N	140-55.930E	17.2
	9:10	36-44.155N	140-55.750E	17.3
	9:20	36-43.852N	140-56.286E	17.5
	9:30	36-43.575N	140-56.316E	17.6
	9:40	36-43.187N	140-56.401E	17.6
	9:50	36-41.625N	140-55.727E	17.4
	10:00	36-39.425N	140-54.806E	17.5
	10:10	36-37.208N	140-53.978E	17.8
	10:20	36-34.985N	140-53.075E	17.6
	10:30	36-32.752N	140-52.175E	18.0
	10:40	36-30.535N	140-51.246E	17.9
	10:50	36-28.473N	140-50.929E	18.1
	11:00	36-28.456N	140-53.683E	18.7
	11:10	36-28.484N	140-56.442E	18.6
	11:20	36-28.434N	140-57.649E	18.6
	11:30	36-28.590N	140-57.671E	18.8
	11:40	36-28.617N	140-57.637E	18.9
	11:50	36-28.595N	140-58.644E	18.8
	12:00	36-29.826N	140-59.631E	19.0
	12:10	36-31.986N	140-59.112E	19.1
	12:20	36-34.135N	140-58.630E	18.9
	12:30	36-36.306N	140-58.219E	18.4
	12:40	36-38.494N	140-57.786E	18.0
	12:50	36-40.663N	140-57.208E	17.5
	13:00	36-42.825N	140-56.748E	17.6
	13:10	36-44.997N	140-56.943E	17.5
	13:20	36-47.185N	140-56.566E	17.6
	13:30	36-49.378N	140-56.200E	17.6
	13:40	36-51.586N	140-55.784E	17.5
	13:50	36-53.826N	140-55.414E	17.5