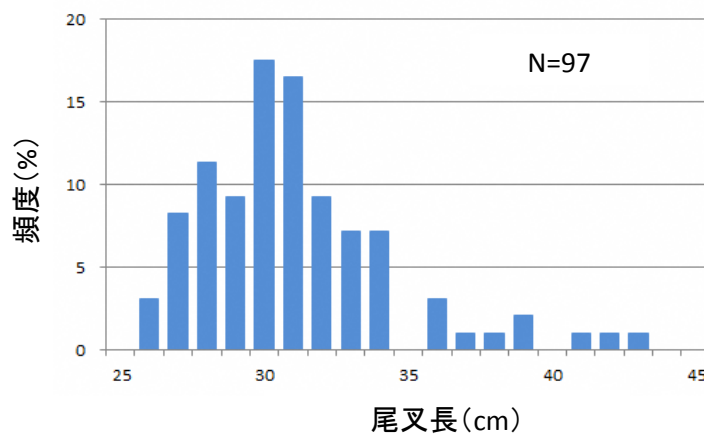
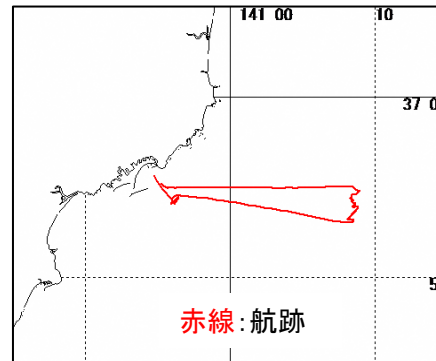


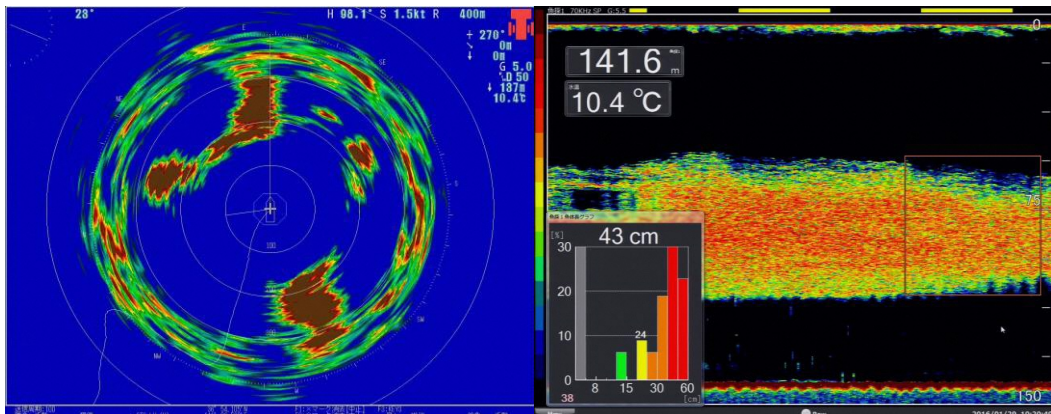
浮魚調査速報

平成28年1月29日
福島県水産試験場

平成28年1月29日に浮魚調査を実施しました。
航走時の表層水温は10.2～11.4℃でした。
いわきの沿岸海域においてサバ類と思われる魚探
反応が多数みられました。
サビキ釣りで魚体を確認した結果、尾叉長26～
43cm台、平均31.6cmでした。



尾叉長 (cm)
サバ類尾叉長組成



年月日	時刻	緯度	経度	表層水温 (°C)
H28.1.29	8:00	36-54.987N	140-55.610E	10.8
	8:15	36-55.002N	140-59.847E	11.3
	8:30	36-54.996N	141-04.013E	10.9
	8:45	36-55.087N	141-08.116E	10.3
	9:00	36-54.681N	141-08.738E	10.4
	9:15	36-54.374N	141-08.283E	10.4
	9:30	36-54.104N	141-08.581E	10.4
	9:45	36-53.921N	141-08.799E	10.4
	10:00	36-53.664N	141-08.567E	10.4
	10:15	36-53.416N	141-08.280E	10.4

10:30	36-53.223N	141-08.482E	10.3
10:45	36-53.129N	141-07.330E	10.2
11:00	36-53.767N	141-03.177E	10.9
11:15	36-54.318N	140-59.069E	11.4
11:30	36-54.219N	140-55.955E	10.9
11:45	36-54.489N	140-56.376E	10.7
12:00	36-54.292N	140-56.287E	10.9
12:15	36-54.552N	140-55.693E	10.8