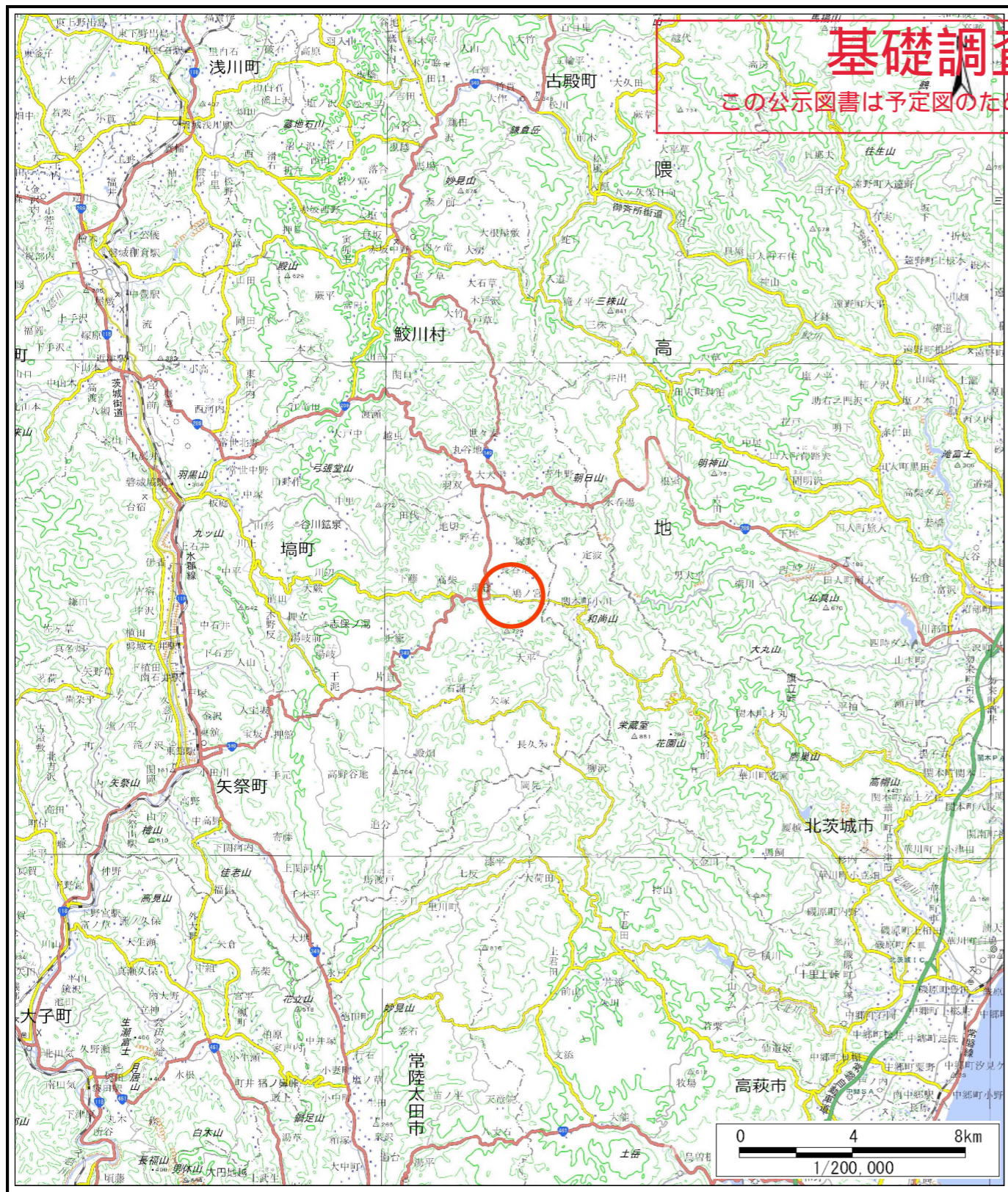


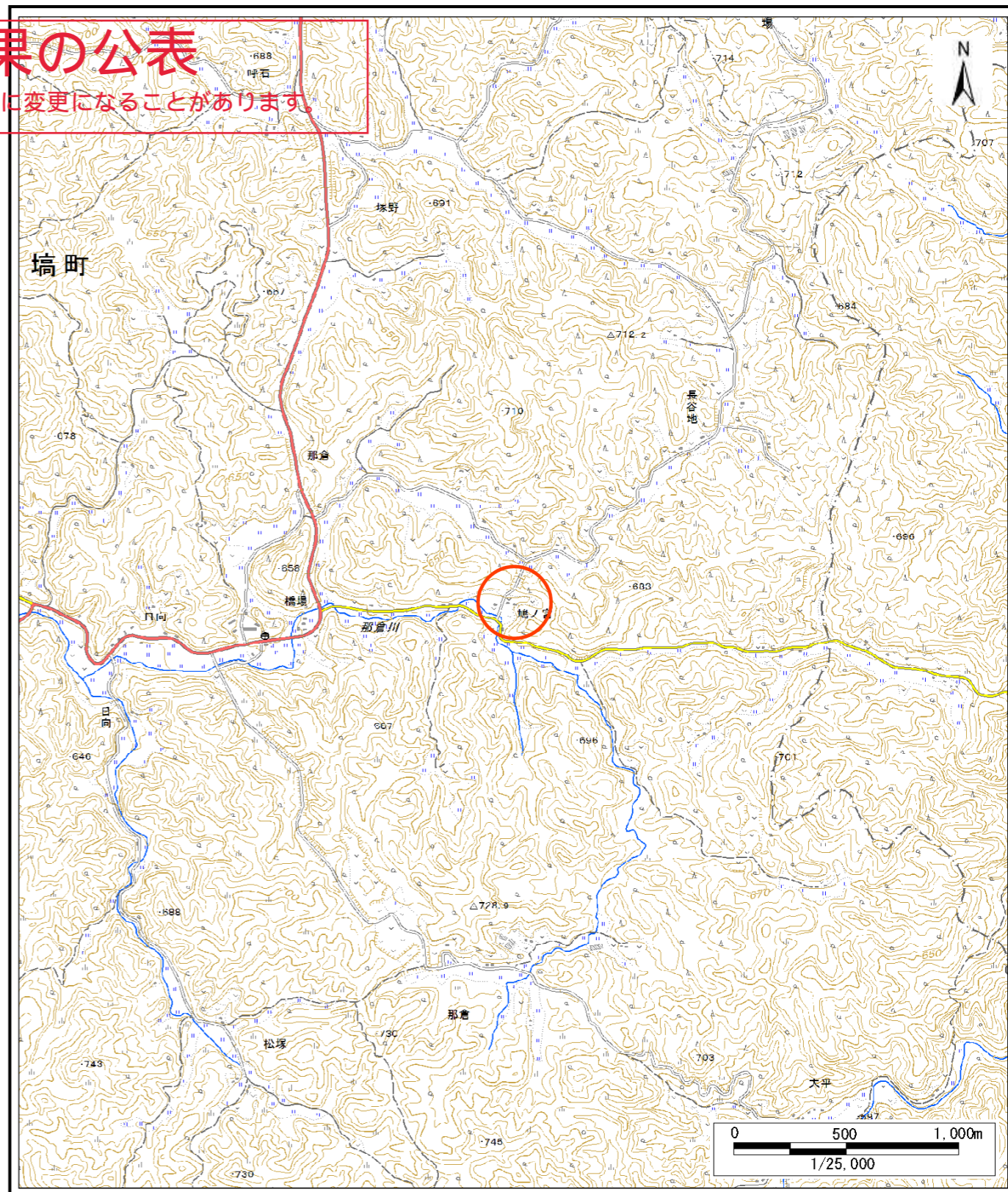
土砂災害警戒区域等の指定の公示に係る図書(その1)

基礎調査結果の公表

この公示図書は予定図のため、指定時に変更になることがあります。



(1/200,000)



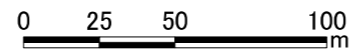
(1/25,000)

様式-1(急) 土砂災害警戒区域・土砂災害特別警戒区域 位置図	自然現象の種類	急傾斜地の崩壊	公表年月日 平成30年5月30日
	箇所番号	1284	
	箇所名	鳩ノ宮1号	
	所在地	福島県東白川郡塙町大字那倉字鳩ノ宮	

この地図は、国土院院長の承認を得て、同院発行の数値地図20000(地図画像)及び電子地形図25000を複製したものである。(承認番号 平29情複、第1100号)

# 基礎調査結果の公表

この公示図書は予定図のため、指定時に変更になることがあります。



図中の数字は横断測線番号を示す

様式-2(急) 土砂災害警戒区域・土砂災害特別警戒区域 区域図(その1)	土砂災害警戒区域 (土砂災害防止法施行令第二条の基準に該当する区域)		N 縮尺 1:2,500	自然現象 の種類	急傾斜地の崩壊	箇所番号	1284
	土砂災害特別警戒区域(土砂災害防止法施行令第三条の基準に該当する区域)	 		告示番号	公表年月日 平成30年5月30日	箇所名	鳩ノ宮1号
	斜面の崩壊による土石等の衝撃力が100kN/m <sup>2</sup> を超える区域			告示年月日	所在地	福島県東白川郡塙町 大字那倉字鳩ノ宮	
	斜面の崩壊による土石等の堆積の高さが3mを超える区域						
	上記以外の区域						