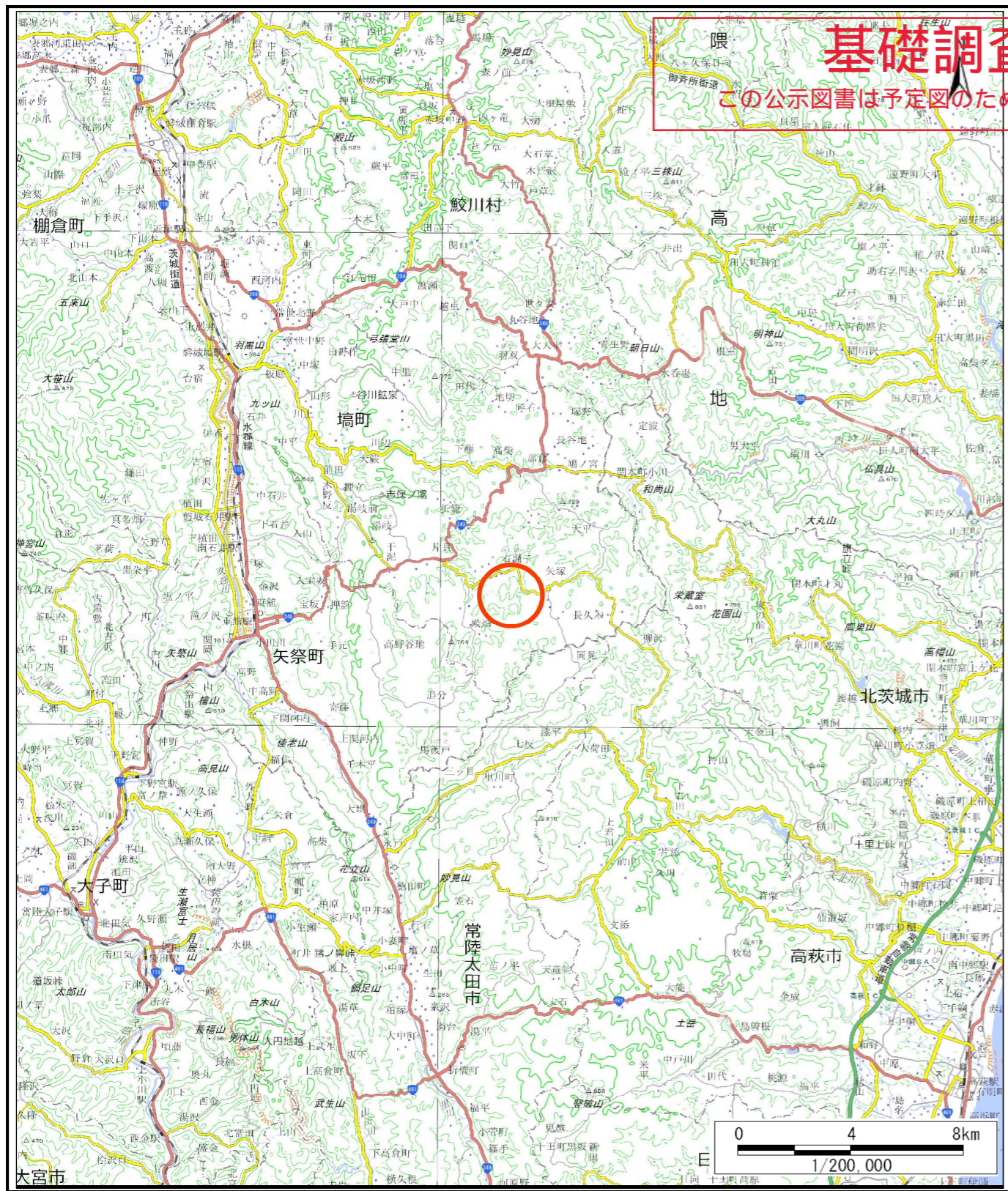


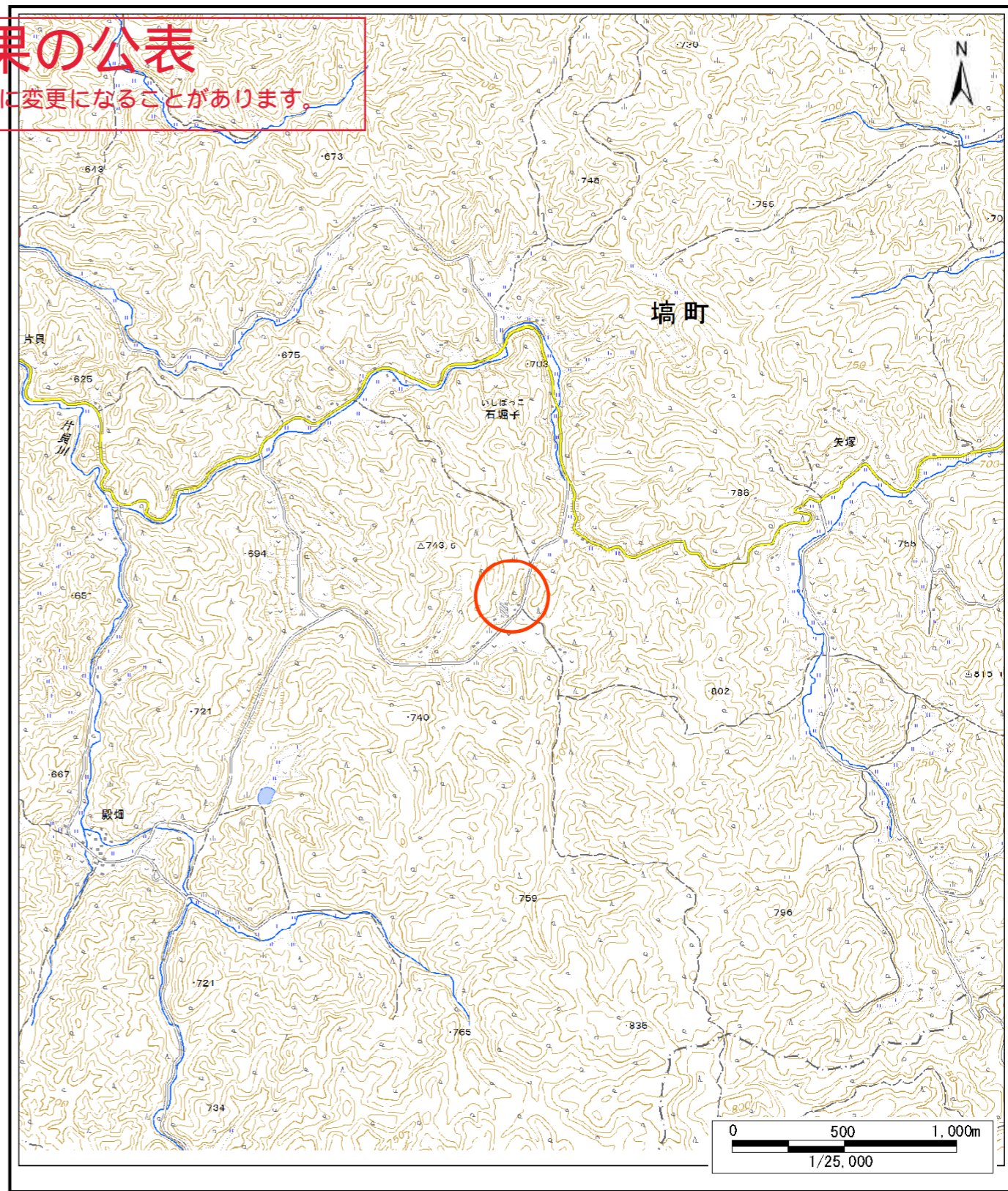
土砂災害警戒区域等の指定の公示に係る図書(その1)

基礎調査結果の公表

この公示図書は予定図のため、指定時に変更になることがあります。



(1/200,000)



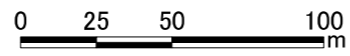
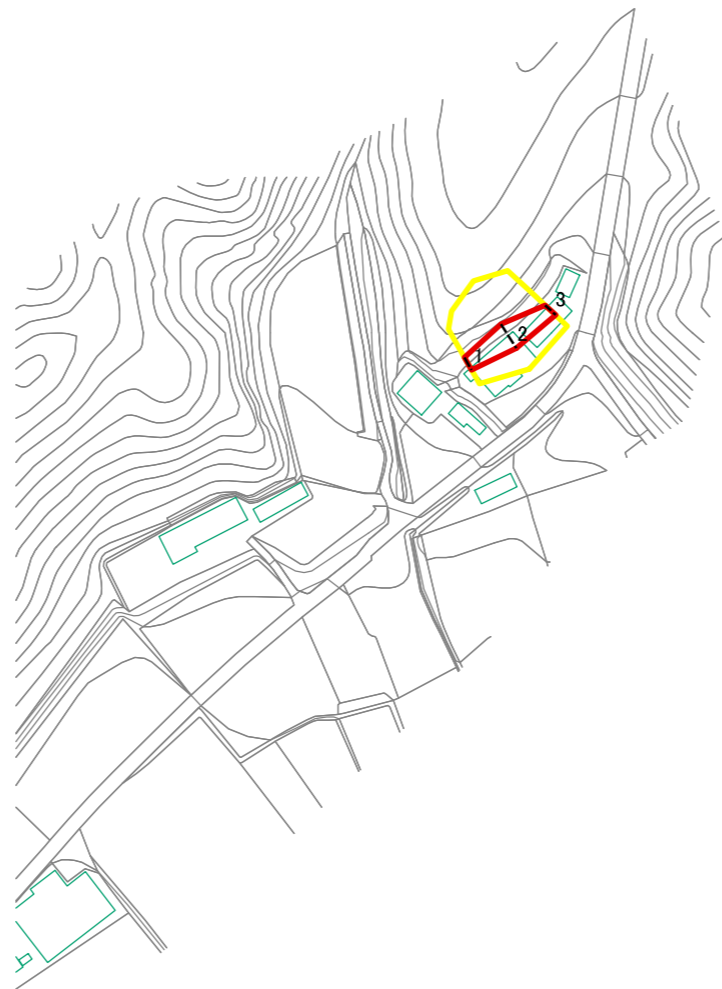
(1/25,000)

| | | | |
|---------------------------------------|---------|-------------------|---------------------|
| 様式-1(急) 土砂災害警戒区域・土砂災害特別警戒区域 位置図 | 自然現象の種類 | 急傾斜地の崩壊 | 公表年月日 平成30年5月30日 |
| | 箇所番号 | 1276 | |
| | 箇所名 | 長久木5号 | |
| | 所在地 | 福島県東白川郡塙町大字片貝字長久木 | |

この地図は、国土地理院長の承認を得て、同院発行の数値地図20000(地図画像)及び電子地形図25000を複製したものである。(承認番号 平29情複、第1100号)

基礎調査結果の公表

この公示図書は予定図のため、指定時に変更になることがあります。



図中の数字は横断測線番号を示す

| | | | | | | | |
|--|---------------------------------------|--|--------------------|-------------|------------|------|-----------------------|
| 様式-2(急) 土砂災害警戒区域・土砂災害特別警戒区域 区域図(その1) | 土砂災害警戒区域 (土砂災害防止法施行令第二条の基準に該当する区域) | | N 縮尺 1:2,500 | 自然現象 の種類 | 急傾斜地の崩壊 | 箇所番号 | 1276 |
| | 土砂災害特別警戒区域(土砂災害防止法施行令第三条の基準に該当する区域) | | | 告示番号 | 公表年月日 | 箇所名 | 長久木5号 |
| | 土砂災害特別警戒区域(土砂災害防止法施行令第三条の基準に該当する区域) | | | 告示年月日 | 平成30年5月30日 | 所在地 | 福島県東白川郡塙町 大字片貝字長久木 |