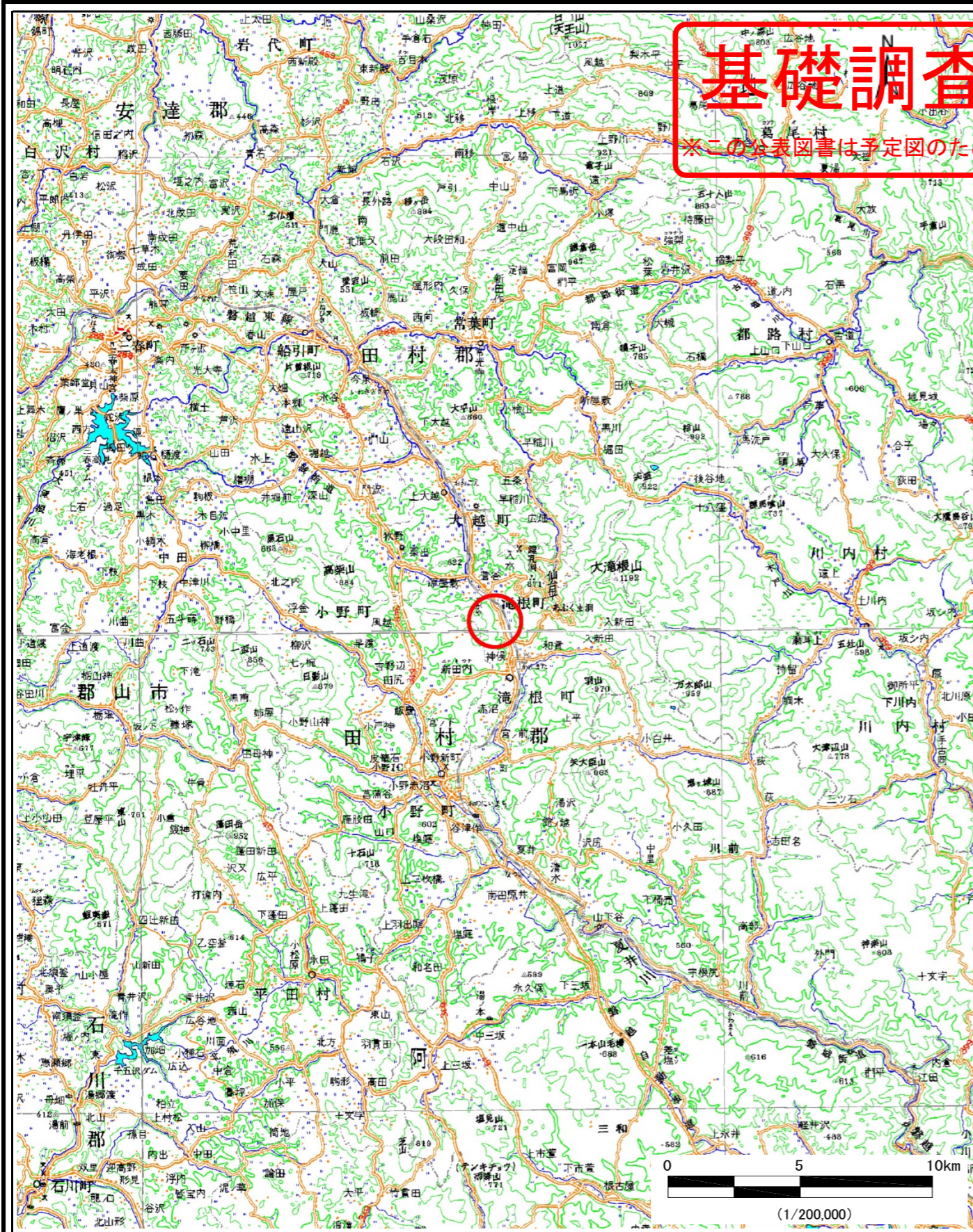


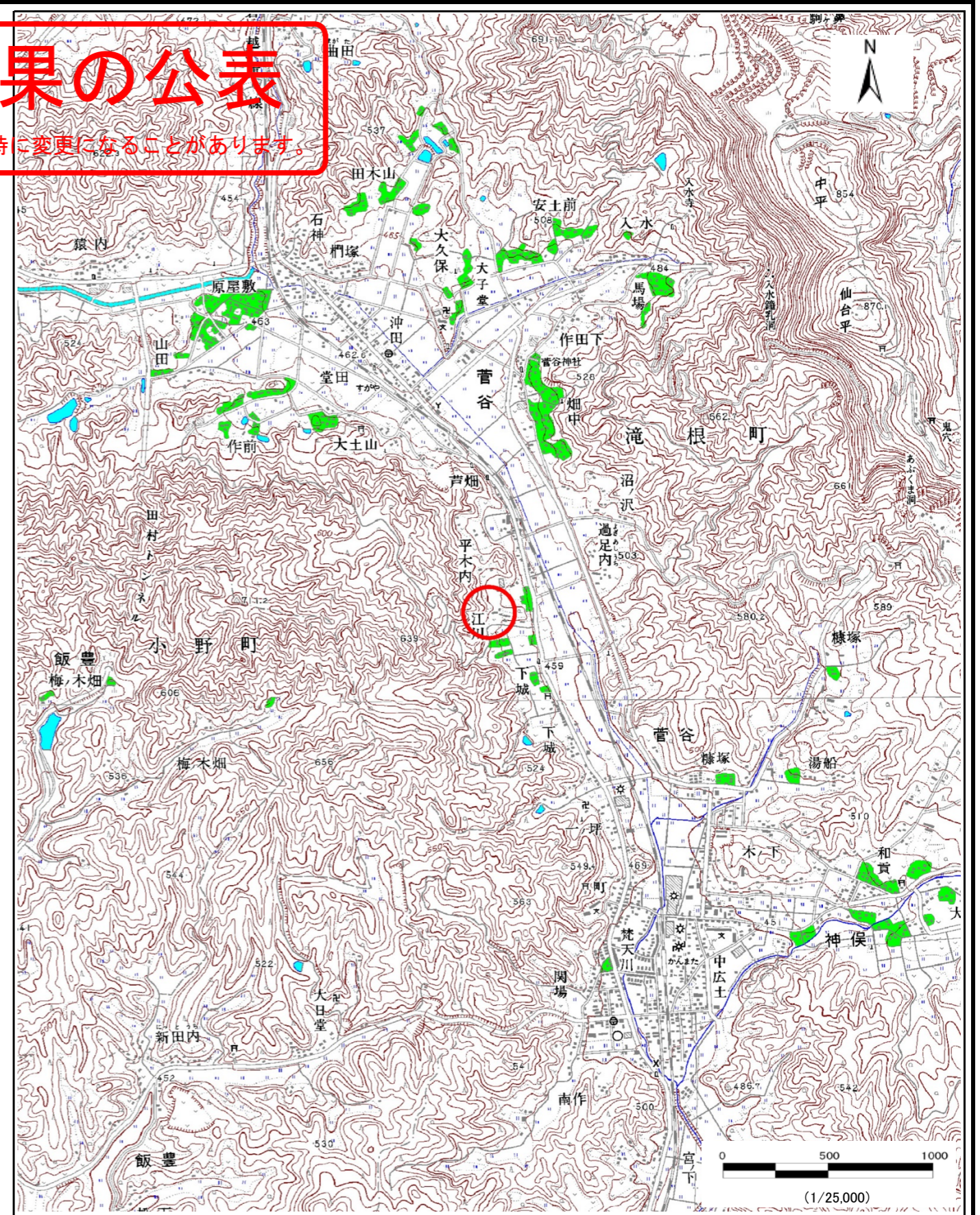
土砂災害警戒区域等の指定の公示に係る図書(その1)

基礎調査結果の公表

※この公表図書は予定図のため、指定時に変更になることがあります。



(1/200,000)



(1/25,000)

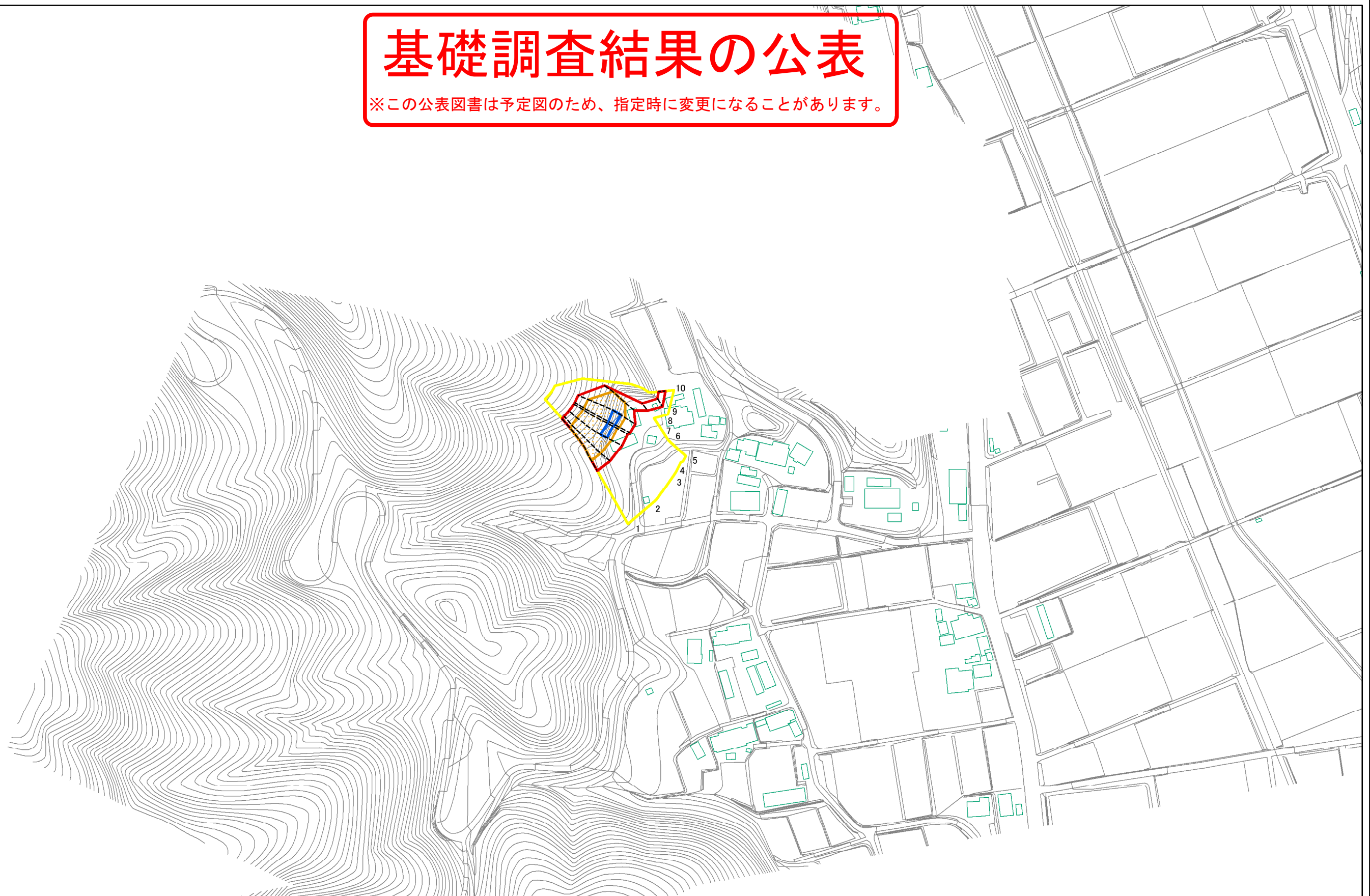
様式-1(急)  
土砂災害警戒区域・土砂災害特別警戒区域  
位置図

自然現象の種類  
箇所番号  
箇所名  
所在地

急傾斜地の崩壊  
60  
江川  
福島県田村市滝根町菅谷字江川

# 基礎調査結果の公表

※この公表図書は予定図のため、指定時に変更になることがあります。



0 25 50 100  
m

図中の数字は横断測線番号を示す

|   |   |  |                    |             |                     |      |    |
|---|---|--|--------------------|-------------|---------------------|------|----|
| <b>様式-2(急)</b><br>土砂災害警戒区域・土砂災害特別警戒区域<br>区域図(その1) | 土砂災害警戒区域<br>(土砂災害防止法施行令第二条の基準に該当する区域)                   |  | N<br>縮尺<br>1:2,500 | 自然現象<br>の種類 | 急傾斜地の崩壊             | 箇所番号 | 60 |
|   | 土砂災害特別<br>警戒区域<br>(土砂災害防止法<br>施行令第三条の<br>基準に該当する<br>区域) | 斜面の崩壊による土石等の衝撃力が100kN/mを<br>超える区域<br>斜面の崩壊による土石等の堆積の高さが3mを<br>超える区域<br>上記以外の区域 |                    | <br>        | 公表年月日<br>平成30年6月11日 | 箇所名  | 江川 |