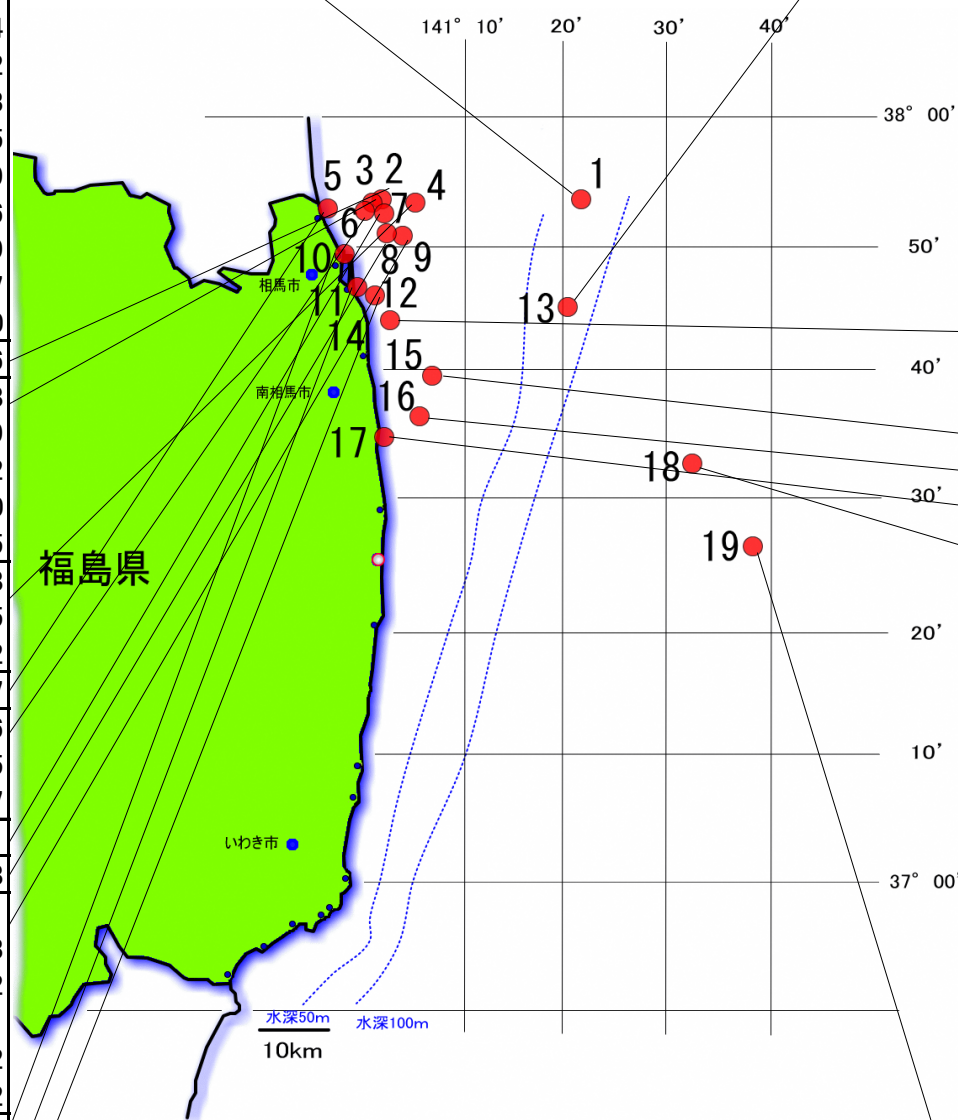


No	魚種名	月日	検出値
1	S-034403 アイナメ	10月27日	不検出< 14.0
	S-034411 カガミダイ	10月27日	不検出< 13.8
	S-034415 カナガシラ	10月27日	不検出< 15.9
	S-034419 ケムシカジカ	10月27日	不検出< 14.3
	S-034427 シログチ	10月27日	不検出< 17.1
	S-034430 チダイ	10月27日	不検出< 14.5
	S-034437 ヒラメ	10月27日	11
	S-034446 マアジ	10月27日	不検出< 15.9
	S-034448 マアナゴ	10月27日	不検出< 15.4
	S-034452 マガレイ	10月27日	不検出< 17.2
	S-034455 マコガレイ	10月27日	不検出< 15.3
	S-034461 マダラ	10月27日	不検出< 13.5
	S-034464 マトウダイ	10月27日	不検出< 14.9
	S-034466 マフグ	10月27日	不検出< 13.6
	S-034471 ムシガレイ	10月27日	不検出< 16.9
	S-034480 ミズダコ	10月27日	不検出< 13.7
	S-034488 オキナマコ	10月27日	不検出< 18.0
2	S-034400 シラス	10月28日	不検出< 15.6
3	S-034406 イシガレイ	10月27日	不検出< 18.8
	S-034420 ケムシカジカ	10月27日	不検出< 15.9
	S-034439 ヒラメ	10月27日	不検出< 16.2
	S-034441 ホウボウ	10月27日	不検出< 16.0
	S-034457 マコガレイ	10月27日	不検出< 14.5
4	S-034407 イシガレイ	10月27日	不検出< 17.8
	S-034458 マコガレイ	10月27日	不検出< 16.5
	S-034475 ガザミ	10月27日	不検出< 14.2
5	S-034487 ホッキガイ	10月26日	不検出< 12.7
6	S-034476 ガザミ	10月28日	不検出< 15.6
	S-034478 マダコ	10月28日	不検出< 15.5
	S-034485 ヒメエゾボラ	10月28日	不検出< 15.7
7	S-034424 サワラ	10月26日	不検出< 14.1
8	S-034425 サワラ	10月26日	不検出< 17.8
9	S-034405 イシガレイ	10月27日	不検出< 12.1
	S-034416 カナガシラ	10月27日	不検出< 14.3
	S-034423 コモンカスベ	10月27日	不検出< 17.2
	S-034438 ヒラメ	10月27日	不検出< 18.1
	S-034456 マコガレイ	10月27日	不検出< 15.2
	S-034465 マトウダイ	10月27日	不検出< 15.2
10	S-034484 アサリ	10月27日	不検出< 14.7
11	S-034562 コモンカスベ	10月29日	不検出< 15.8
	S-034564 マゴチ	10月29日	不検出< 12.9
12	S-034560 アカシタビラメ	10月29日	不検出< 15.1



No	魚種名	月日	検出値
13	S-034402 アイナメ	10月27日	不検出< 15.6
	S-034409 オオクチシナギ	10月27日	不検出< 15.6
	S-034414 カナガシラ	10月27日	不検出< 15.6
	S-034422 コモンカスベ	10月27日	不検出< 15.7
	S-034426 ショウサイフグ	10月27日	不検出< 14.4
	S-034428 スズキ	10月27日	不検出< 16.0
	S-034429 チダイ	10月27日	不検出< 15.5
	S-034432 ハバガレイ(ナメタガレイ)	10月27日	不検出< 15.5
	S-034436 ヒラメ	10月27日	不検出< 18.2
	S-034440 ホウボウ	10月27日	不検出< 14.5
	S-034445 マアジ	10月27日	不検出< 15.4
	S-034451 マガレイ	10月27日	不検出< 15.9
	S-034454 マコガレイ	10月27日	不検出< 15.6
	S-034463 マトウダイ	10月27日	不検出< 14.5
	S-034470 ムシガレイ	10月27日	不検出< 14.2
	S-034479 ミズダコ	10月27日	不検出< 13.4
14	S-034421 コモンカスベ	10月23日	不検出< 12.8
	S-034433 ヒラメ	10月23日	不検出< 13.7
	S-034453 マコガレイ	10月23日	不検出< 14.1
15	S-034399 シラス	10月28日	不検出< 13.5
16	S-034401 シラス	10月29日	不検出< 15.0
17	S-034486 ホッキガイ	10月26日	不検出< 16.7
18	S-034404 アカムツ	10月26日	不検出< 17.2
	S-034408 エゾイアイナメ(ドンコ)	10月26日	不検出< 17.6
	S-034412 カナガシラ	10月26日	不検出< 16.3
	S-034417 キアンコウ	10月26日	不検出< 16.7
	S-034418 ケムシカジカ	10月26日	不検出< 13.4
	S-034431 ハバガレイ(ナメタガレイ)	10月26日	不検出< 16.5
	S-034434 ヒラメ	10月26日	不検出< 14.3
	S-034442 ホシガレイ	10月26日	不検出< 14.9
	S-034443 マアジ	10月26日	不検出< 13.7
	S-034449 マガレイ	10月26日	不検出< 14.1
	S-034459 マサバ	10月26日	不検出< 13.4
	S-034460 マダラ	10月26日	不検出< 15.6
	S-034467 ミギガレイ(ニクモチ)	10月26日	不検出< 16.5
	S-034469 ムシガレイ	10月26日	不検出< 15.1
	S-034472 ヤナギムシガレイ	10月26日	不検出< 15.1
	S-034474 ユメカサゴ	10月26日	不検出< 13.5
	S-034477 スルメイカ(マイカ)	10月26日	不検出< 17.7
	S-034481 ヤナギダコ	10月26日	不検出< 15.9
	S-034482 ヤリイカ	10月26日	不検出< 15.5
19	S-034410 カガミダイ	10月26日	不検出< 17.3
	S-034413 カナガシラ	10月26日	不検出< 15.7
	S-034435 ヒラメ	10月26日	不検出< 16.0
	S-034444 マアジ	10月26日	不検出< 15.2
	S-034447 マアナゴ	10月26日	不検出< 18.1
	S-034450 マガレイ	10月26日	不検出< 14.3
	S-034462 マトウダイ	10月26日	不検出< 15.4
	S-034468 ミギガレイ(ニクモチ)	10月26日	不検出< 13.2
	S-034473 ヤナギムシガレイ	10月26日	不検出< 17.0
	S-034483 ヤリイカ	10月26日	不検出< 16.3

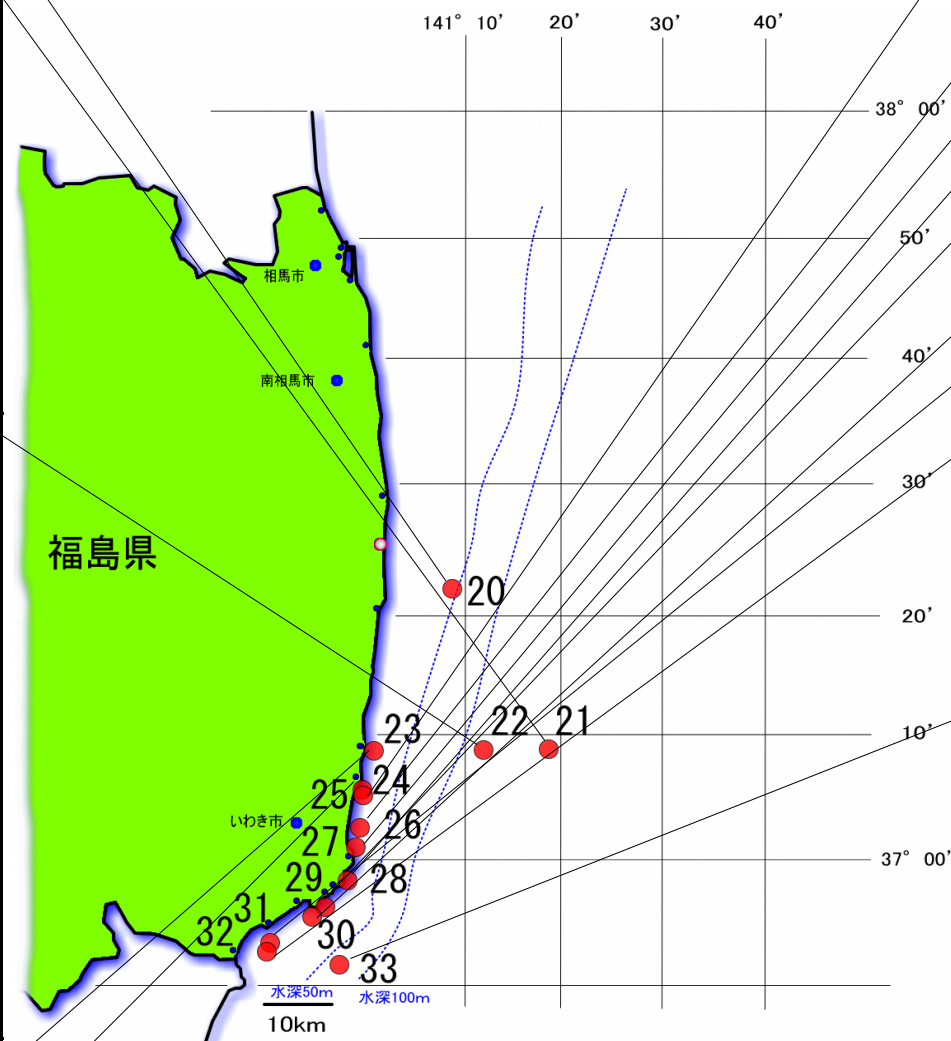
モニタリング採取位置と結果

平成27年11月 5日公表(その1)
(10月23日~10月29日採取 93検体)

*日付は検体の採取月日
*数値は放射性セシウム134、放射性セシウム137の合計
単位: ベクレル/kg

*ND: 検出限界未満
*基準値 放射性セシウムの合計: 100ベクレル/kg

No	魚種名	月日	検出状況	数値
20	S-034561 ウスメバル	10月28日	不検出<	16.5
	S-034563 ヒラソウダ	10月28日	不検出<	17.4
21	S-034493 アイナメ	10月30日	不検出<	14.1
	S-034495 エゾイソアイナメ(ドンコ)	10月30日	不検出<	15.1
	S-034498 カガミダイ	10月30日	不検出<	15.5
	S-034501 カナガシラ	10月30日	不検出<	13.6
	S-034509 ゴマサバ	10月30日	不検出<	16.5
	S-034521 ババガレイ(ナメタガレイ)	10月30日	不検出<	14.6
	S-034530 マアジ	10月30日	不検出<	14.8
	S-034533 マアナゴ	10月30日	不検出<	11.9
	S-034537 マコガレイ	10月30日	不検出<	16.6
	S-034542 マフゲ	10月30日	不検出<	17.1
	S-034543 ミギガレイ(ニクモチ)	10月30日	不検出<	14.6
S-034545 ムシガレイ	10月30日	7.1		
22	S-034496 エゾイソアイナメ(ドンコ)	10月30日	不検出<	17.8
	S-034502 カナガシラ	10月30日	不検出<	17.1
	S-034504 キアンコウ	10月30日	不検出<	17.2
	S-034507 ケムシカジカ	10月30日	不検出<	14.7
	S-034510 ゴマサバ	10月30日	不検出<	18.6
	S-034522 ババガレイ(ナメタガレイ)	10月30日	不検出<	15.8
	S-034523 ヒラメ	10月30日	不検出<	14.0
	S-034531 マアジ	10月30日	不検出<	17.8
	S-034534 マアナゴ	10月30日	不検出<	16.2
	S-034535 マガレイ	10月30日	不検出<	15.5
	S-034538 マコガレイ	10月30日	不検出<	14.5
	S-034544 ミギガレイ(ニクモチ)	10月30日	不検出<	16.5
	S-034546 ムシガレイ	10月30日	不検出<	13.9
	S-034549 ヤナギムシガレイ	10月30日	不検出<	13.4
S-034552 スルメイカ(マイカ)	10月30日	不検出<	17.0	
S-034556 ヤナギダコ	10月30日	不検出<	15.9	
S-034557 ヤリイカ	10月30日	不検出<	17.1	
23	S-034491 シラス	11月2日	不検出<	16.1
	S-034525 ヒラメ	11月2日	不検出<	14.3
24	S-034505 クロダイ	10月29日	不検出<	14.7



No	魚種名	月日	検出状況	数値
25	S-034508 ケムシカジカ	11月2日	不検出<	12.0
	S-034512 コモンカスベ	11月2日	24	
	S-034517 シロザケ(筋肉)	11月2日	不検出<	14.7
	S-034550 ガザミ	11月2日	不検出<	16.8
26	S-034558 ホッキガイ	10月29日	不検出<	14.4
27	S-034492 シラス	11月2日	不検出<	17.7
	S-034520 スズキ	11月2日	不検出<	15.2
28	S-034559 アワビ	10月27日	不検出<	14.5
29	S-034518 シロザケ(筋肉)	11月2日	不検出<	18.8
	S-034519 スズキ	11月2日	不検出<	15.3
30	S-034527 ホウボウ	11月2日	不検出<	14.1
	S-034500 カタクチイワシ	11月2日	不検出<	14.8
31	S-034497 エゾイソアイナメ(ドンコ)	11月2日	不検出<	15.3
	S-034554 マダコ	11月2日	不検出<	13.9
32	S-034494 イシガレイ	11月2日	8.5	
	S-034506 クロダイ	11月2日	不検出<	12.7
	S-034511 コモンカスベ	11月2日	10	
	S-034516 シロザケ(筋肉)	11月2日	不検出<	13.3
	S-034524 ヒラメ	11月2日	12	
	S-034540 マトウダイ	11月2日	不検出<	13.7
	S-034553 マダコ	11月2日	不検出<	13.7
33	S-034499 カガミダイ	11月2日	不検出<	13.9
	S-034503 カナガシラ	11月2日	不検出<	14.5
	S-034513 コモンカスベ	11月2日	12	
	S-034514 ショウサイフグ	11月2日	不検出<	14.7
	S-034515 シログチ	11月2日	不検出<	19.1
	S-034526 ヒラメ	11月2日	不検出<	15.4
	S-034528 ホウボウ	11月2日	不検出<	15.2
	S-034529 ホシザメ	11月2日	不検出<	15.9
	S-034532 マアジ	11月2日	不検出<	15.1
	S-034536 マガレイ	11月2日	不検出<	13.9
	S-034539 マコガレイ	11月2日	不検出<	16.8
	S-034541 マトウダイ	11月2日	不検出<	16.6
	S-034547 ムシガレイ	11月2日	不検出<	13.3
	S-034548 メイタガレイ	11月2日	不検出<	15.1
S-034551 ジンドウイカ	11月2日	不検出<	13.9	
S-034555 マダコ	11月2日	不検出<	12.6	

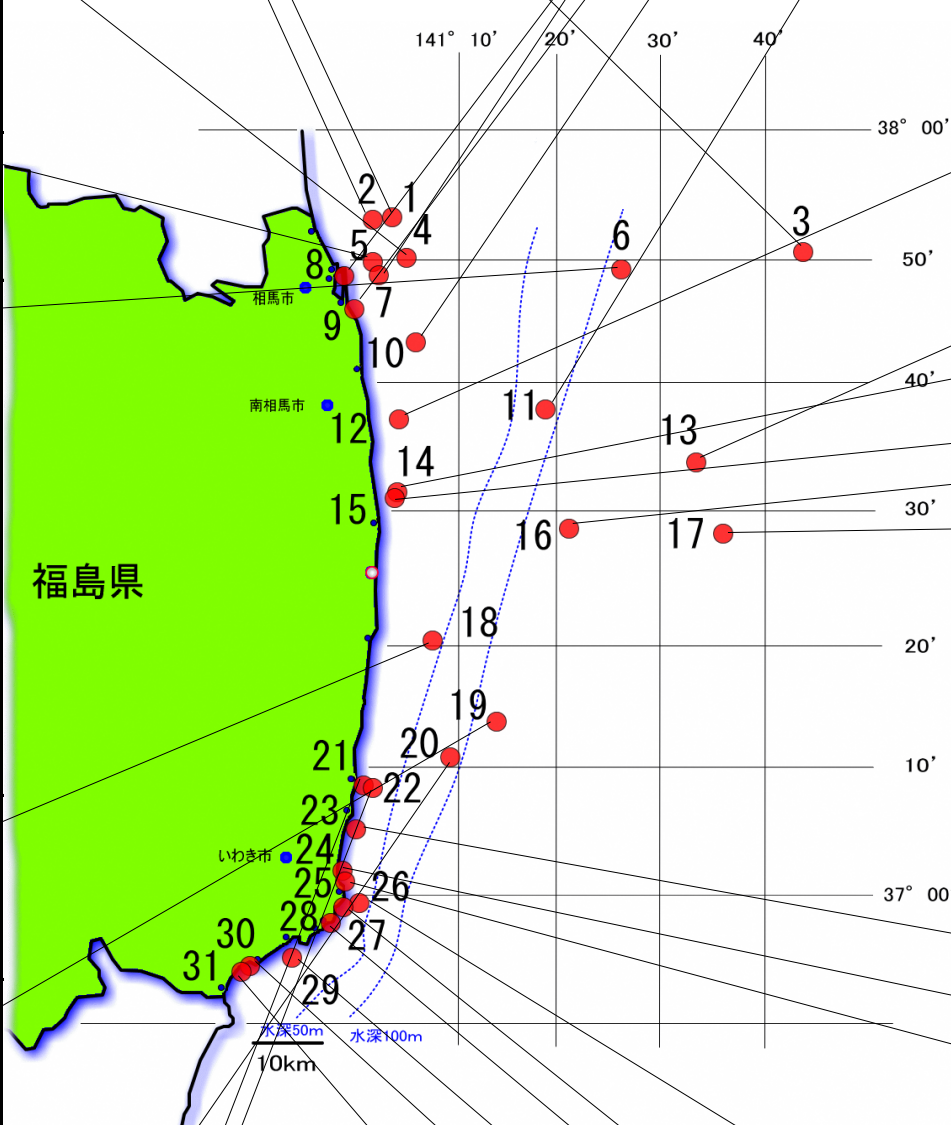
モニタリング採取位置と結果

平成27年11月 5日公表(その2)
(10月27日~11月 2日採取 71検体)

*日付は検体の採取月日
*数値は放射性セシウム134、放射性セシウム137の合計
単位: ベクレル/kg

*ND: 検出限界未満
*基準値 放射性セシウムの合計: 100ベクレル/kg

No	魚種名	月日	検出値
1	S-034578 シラス	11月2日	不検出< 13.2
2	S-034596 サワラ	11月4日	不検出< 16.8
3	S-034582 アカガレイ	11月4日	不検出< 14.7
	S-034585 エゾイソアイナメ(ドンコ)	11月4日	不検出< 15.6
	S-034592 ギス	11月4日	不検出< 17.2
	S-034600 スケトウダラ	11月4日	不検出< 15.7
	S-034601 ソウハチ	11月4日	不検出< 15.4
	S-034606 ババガレイ(ナメタガレイ)	11月4日	不検出< 14.3
	S-034611 ヒレグロ	11月4日	不検出< 15.8
	S-034628 マダラ	11月4日	不検出< 14.9
	S-034639 ケガニ	11月4日	不検出< 14.5
	S-034646 ミズダコ	11月4日	不検出< 15.3
	S-034648 ヤナギダコ	11月4日	不検出< 17.0
	S-034652 シライトマキバイ	11月4日	不検出< 14.7
	S-034653 ナガバイ	11月4日	不検出< 17.5
4	S-034590 カナガシラ	11月5日	不検出< 16.2
	S-034595 コモンカスベ	11月5日	不検出< 12.7
	S-034607 ババガレイ(ナメタガレイ)	11月5日	不検出< 17.7
	S-034610 ヒラメ	11月5日	不検出< 15.4
	S-034625 マコガレイ	11月5日	不検出< 17.4
	S-034631 マトウダイ	11月5日	不検出< 17.5
5	S-034593 ゴマサバ	11月4日	不検出< 15.1
	S-034597 サワラ	11月4日	不検出< 14.6
	S-034612 ブリ	11月4日	不検出< 16.8
	S-034626 マサバ	11月4日	不検出< 12.8
6	S-034581 アイナメ	11月2日	不検出< 15.7
	S-034587 カガミダイ	11月2日	不検出< 15.4
	S-034589 カナガシラ	11月2日	不検出< 15.0
	S-034598 シログチ	11月2日	不検出< 15.7
	S-034603 チダイ	11月2日	不検出< 19.3
	S-034609 ヒラメ	11月2日	不検出< 16.0
	S-034615 ホシザメ	11月2日	不検出< 14.6
	S-034617 マアジ	11月2日	不検出< 15.3
	S-034619 マアナゴ	11月2日	不検出< 15.4
	S-034621 マガレイ	11月2日	不検出< 19.7
	S-034624 マコガレイ	11月2日	不検出< 15.5
	S-034630 マトウダイ	11月2日	不検出< 14.6
	S-034635 ムシガレイ	11月2日	不検出< 16.4
	S-034658 オキナマコ	11月2日	不検出< 15.2
18	S-034696 アイナメ	11月8日	不検出< 13.2
	S-034702 ゴマサバ	11月8日	不検出< 15.3
	S-034704 シロメバル	11月8日	6.1
	S-034708 ヒラメ	11月8日	不検出< 16.8
	S-034709 マアジ	11月8日	不検出< 16.3
19	S-034697 オオクチイシナギ	11月5日	不検出< 16.4
	S-034698 カガミダイ	11月5日	不検出< 16.5
	S-034700 カナガシラ	11月5日	不検出< 17.2
	S-034703 シログチ	11月5日	不検出< 15.6
	S-034705 スケトウダラ	11月5日	不検出< 16.3
	S-034707 ヒラメ	11月5日	不検出< 17.3
	S-034711 マアナゴ	11月5日	不検出< 14.3
	S-034713 マガレイ	11月5日	不検出< 16.7
	S-034715 マコガレイ	11月5日	13
	S-034717 マトウダイ	11月5日	不検出< 13.7
	S-034719 ムシガレイ	11月5日	不検出< 16.1
20	S-034699 カナガシラ	11月5日	不検出< 14.1
	S-034701 ケムシカジカ	11月5日	不検出< 13.7
	S-034706 ヒラメ	11月5日	不検出< 13.9
	S-034710 マアナゴ	11月5日	不検出< 12.7
	S-034712 マガレイ	11月5日	不検出< 16.3
	S-034714 マコガレイ	11月5日	不検出< 15.1
	S-034716 マトウダイ	11月5日	不検出< 17.6
	S-034718 ムシガレイ	11月5日	不検出< 15.6
21	S-034692 マダコ	11月9日	不検出< 13.4
22	S-034662 アイナメ	11月9日	不検出< 16.8
	S-034663 イシガレイ	11月9日	12
	S-034673 コモンカスベ	11月9日	19
	S-034680 ババガレイ(ナメタガレイ)	11月9日	20
	S-034684 ヒラメ	11月9日	16
	S-034688 ホウボウ	11月9日	不検出< 14.7
	S-034689 マコガレイ	11月9日	49
	S-034691 ガザミ	11月9日	不検出< 14.5



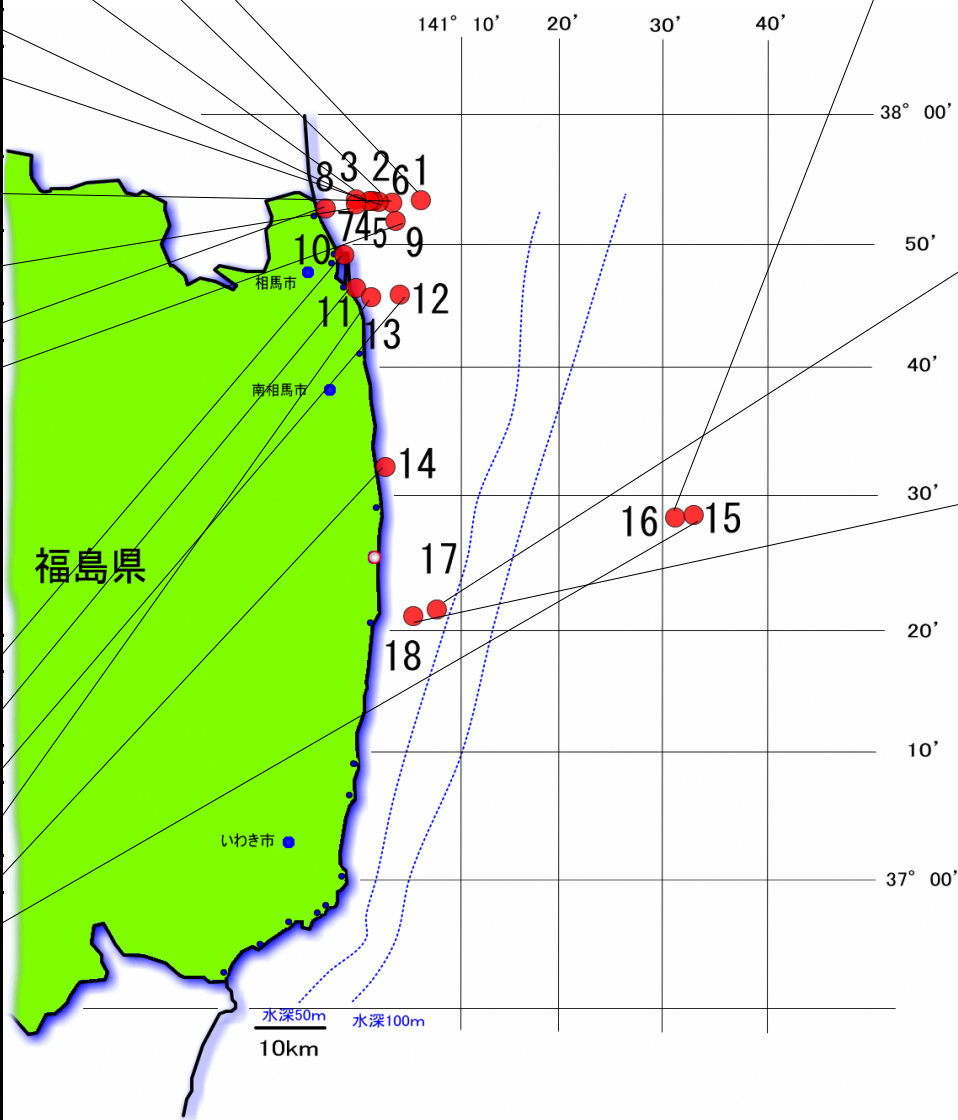
No	魚種名	月日	検出値
7	S-034642 マダコ	11月2日	不検出< 11.4
	S-034654 ヒメエゾボラ	11月2日	不検出< 16.0
8	S-034650 アサリ	11月3日	不検出< 17.2
9	S-034656 ホッキガイ	11月2日	不検出< 17.0
10	S-034579 シラス	11月5日	不検出< 17.3
11	S-034580 アイナメ	11月2日	不検出< 15.0
	S-034586 オオクチイシナギ	11月2日	不検出< 18.3
	S-034588 カナガシラ	11月2日	不検出< 17.5
	S-034591 キアンコウ	11月2日	不検出< 18.8
	S-034602 チダイ	11月2日	不検出< 17.2
	S-034604 ナガレメイタガレイ	11月2日	不検出< 16.4
	S-034608 ヒラメ	11月2日	不検出< 16.0
	S-034616 マアジ	11月2日	不検出< 14.8
	S-034618 マアナゴ	11月2日	不検出< 16.7
	S-034620 マガレイ	11月2日	不検出< 15.2
	S-034623 マコガレイ	11月2日	11
	S-034629 マトウダイ	11月2日	不検出< 14.3
	S-034632 マフゲ	11月2日	不検出< 15.7
	S-034634 ムシガレイ	11月2日	不検出< 12.1
	S-034649 ヤリイカ	11月2日	不検出< 16.1
	S-034657 オキナマコ	11月2日	不検出< 14.0
12	S-034583 イシガレイ	11月5日	不検出< 17.4
	S-034594 コモンカスベ	11月5日	不検出< 14.8
	S-034636 メイタガレイ	11月5日	不検出< 16.0
	S-034638 ガザミ	11月5日	不検出< 15.1
	S-034641 ヒラツメガニ	11月5日	不検出< 16.8
13	S-034614 ホシガレイ	11月5日	不検出< 16.2
14	S-034643 マダコ	11月2日	52
15	S-034644 マダコ	11月5日	不検出< 15.0
	S-034655 ヒメエゾボラ	11月5日	不検出< 13.6
16	S-034613 ホシガレイ	11月5日	不検出< 16.8
17	S-034584 エゾイソアイナメ(ドンコ)	11月4日	不検出< 17.9
	S-034599 スケトウダラ	11月4日	不検出< 19.0
	S-034605 ババガレイ(ナメタガレイ)	11月4日	不検出< 14.2
	S-034622 マガレイ	11月4日	不検出< 12.0
	S-034627 マダラ	11月4日	不検出< 16.9
	S-034633 ミギガレイ(ニクモチ)	11月4日	不検出< 16.8
	S-034637 ヤナギムシガレイ	11月4日	不検出< 13.8
	S-034640 スルメイカ(マイカ)	11月4日	不検出< 13.9
	S-034645 ミズダコ	11月4日	不検出< 15.2
	S-034647 ヤナギダコ	11月4日	不検出< 14.3
	S-034651 エゾボラモドキ	11月4日	不検出< 15.9
23	S-034667 カタクチイワシ	11月9日	不検出< 16.6
	S-034678 スズキ	11月9日	不検出< 14.5
24	S-034693 ホッキガイ	11月5日	不検出< 16.7
25	S-034664 イシガレイ	11月9日	不検出< 14.5
	S-034671 クロダイ	11月9日	不検出< 17.6
	S-034675 シロザケ(筋肉)	11月9日	不検出< 14.0
	S-034679 スズキ	11月9日	不検出< 15.9
	S-034686 ヒラメ	11月9日	不検出< 16.9
	S-034687 ブリ	11月9日	不検出< 14.7
26	S-034661 アイナメ	11月4日	8.3
	S-034668 キツネメバル	11月4日	不検出< 14.5
	S-034676 シロメバル	11月4日	不検出< 15.2
	S-034682 ヒラメ	11月4日	不検出< 14.1
27	S-034666 カタクチイワシ	11月6日	不検出< 14.8
28	S-034694 アワビ	11月8日	不検出< 17.2
	S-034695 キタムラサキウニ	11月8日	不検出< 16.9
29	S-034672 コモンカスベ	11月9日	9.3
	S-034674 シロザケ(筋肉)	11月9日	不検出< 16.0
30	S-034669 クロソイ	11月9日	不検出< 16.5
	S-034670 クロダイ	11月9日	不検出< 15.6
	S-034677 シロメバル	11月9日	不検出< 14.9
	S-034681 ババガレイ(ナメタガレイ)	11月9日	不検出< 13.8
	S-034685 ヒラメ	11月9日	不検出< 15.5
	S-034690 ムラソイ	11月9日	不検出< 14.9
31	S-034665 カタクチイワシ	11月6日	不検出< 19.5
	S-034683 ヒラメ	11月6日	不検出< 13.9

モニタリング採取位置と結果
平成27年11月11日公表
(11月2日~11月9日採取 140検体)

*日付は検体の採取月日
*数値は放射性セシウム134、放射性セシウム137の合計
単位: ベクレル/kg

*ND: 検出限界未満
*基準値 放射性セシウムの合計: 100ベクレル/kg

No	魚種名	月日	検出値
1	S-034736 ゴマサバ	11月11日	不検出< 16.1
	S-034748 ブリ	11月11日	不検出< 16.0
2	S-034728 イシガレイ	11月10日	不検出< 16.0
	S-034743 ヒラメ	11月10日	不検出< 18.6
	S-034758 マコガレイ	11月10日	不検出< 13.6
3	S-034737 ゴマサバ	11月12日	不検出< 16.9
	S-034751 ブリ	11月12日	不検出< 14.7
	S-034761 マサバ	11月12日	不検出< 15.5
4	S-034773 マダコ	11月11日	不検出< 14.7
5	S-034729 イシガレイ	11月10日	不検出< 17.0
	S-034744 ヒラメ	11月10日	不検出< 13.4
	S-034759 マコガレイ	11月10日	不検出< 14.0
6	S-034749 ブリ	11月10日	不検出< 14.6
	S-034753 マアジ	11月11日	不検出< 15.2
7	S-034750 ブリ	11月11日	不検出< 17.8
	S-034760 マサバ	11月11日	不検出< 19.5
8	S-034781 ホッキガイ	11月9日	不検出< 15.9
9	S-034725 アイナメ	11月10日	不検出< 13.9
	S-034727 イシガレイ	11月10日	不検出< 15.7
	S-034738 コモンカスベ	11月10日	不検出< 16.6
	S-034742 ヒラメ	11月10日	不検出< 14.6
	S-034752 ホウボウ	11月10日	不検出< 19.1
	S-034754 マガレイ	11月10日	不検出< 13.6
	S-034757 マコガレイ	11月10日	不検出< 16.3
	S-034770 ガザミ	11月10日	不検出< 14.3
10	S-034779 アサリ	11月10日	不検出< 14.7
11	S-034907 サブロウ	11月12日	不検出< 15.2
	S-034917 マゴチ	11月12日	不検出< 13.2
12	S-034774 マダコ	11月11日	不検出< 15.7
13	S-034913 ヒラメ	11月12日	不検出< 16.6
	S-034919 ガザミ	11月12日	不検出< 13.3
14	S-034782 ホッキガイ	11月11日	不検出< 14.8
15	S-034730 エゾイソアイナメ(ドンコ)	11月11日	不検出< 17.9
	S-034731 カガミダイ	11月11日	不検出< 16.0
	S-034733 キアンコウ	11月11日	不検出< 17.4
	S-034735 ゴマサバ	11月11日	不検出< 14.2
	S-034739 シロザケ(筋肉)	11月11日	不検出< 15.1
	S-034740 シロザケ(卵巣)	11月11日	不検出< 15.7
	S-034745 ヒラメ	11月11日	不検出< 15.9
	S-034747 ヒレグロ	11月11日	不検出< 14.0
	S-034755 マガレイ	11月11日	不検出< 16.3
	S-034762 マダラ	11月11日	不検出< 16.6
	S-034764 ミギガレイ(ニクモチ)	11月11日	不検出< 14.1
	S-034766 ヤナギムシガレイ	11月11日	不検出< 13.8
	S-034768 ユメカサゴ	11月11日	不検出< 15.3
	S-034771 スルメイカ(マイカ)	11月11日	不検出< 16.5
	S-034775 ヤナギダコ	11月11日	不検出< 14.1
	S-034777 ヤリイカ	11月11日	不検出< 17.0
	S-034780 エゾボラモドキ	11月11日	不検出< 14.5



No	魚種名	月日	検出値
16	S-034726 アオメエソ(メヒカリ)	11月11日	不検出< 12.9
	S-034732 カナガシラ	11月11日	不検出< 14.1
	S-034734 キアンコウ	11月11日	不検出< 15.6
	S-034741 パバガレイ(ナメタガレイ)	11月11日	不検出< 17.8
	S-034746 ヒラメ	11月11日	不検出< 12.8
	S-034756 マガレイ	11月11日	不検出< 15.2
	S-034763 マダラ	11月11日	不検出< 18.9
	S-034765 ミギガレイ(ニクモチ)	11月11日	不検出< 17.5
	S-034767 ヤナギムシガレイ	11月11日	不検出< 14.3
	S-034769 ユメカサゴ	11月11日	不検出< 15.3
	S-034772 スルメイカ(マイカ)	11月11日	不検出< 16.0
	S-034776 ヤナギダコ	11月11日	不検出< 17.3
	S-034778 ヤリイカ	11月11日	不検出< 12.8
	S-034783 オキナマコ	11月11日	不検出< 15.5
17	S-034900 アイナメ	11月14日	不検出< 17.1
	S-034901 ウスメバル	11月14日	不検出< 16.5
	S-034902 キツネメバル	11月14日	不検出< 15.7
	S-034904 クロソイ	11月14日	不検出< 14.7
	S-034908 シロメバル	11月14日	不検出< 13.9
18	S-034903 クロウシノシタ	11月13日	不検出< 19.5
	S-034905 ケムシカジカ	11月13日	不検出< 12.6
	S-034906 コモンカスベ	11月13日	17
	S-034909 タチウオ	11月13日	不検出< 16.6
	S-034910 チダイ	11月13日	不検出< 13.9
	S-034911 ニベ	11月13日	不検出< 17.3
	S-034912 パバガレイ(ナメタガレイ)	11月13日	9.5
	S-034914 ヒラメ	11月13日	不検出< 16.8
	S-034915 ホウボウ	11月13日	不検出< 16.0
	S-034916 ホシザメ	11月13日	不検出< 16.2
	S-034918 マサバ	11月13日	不検出< 16.6
	S-034920 マダコ	11月13日	不検出< 15.5

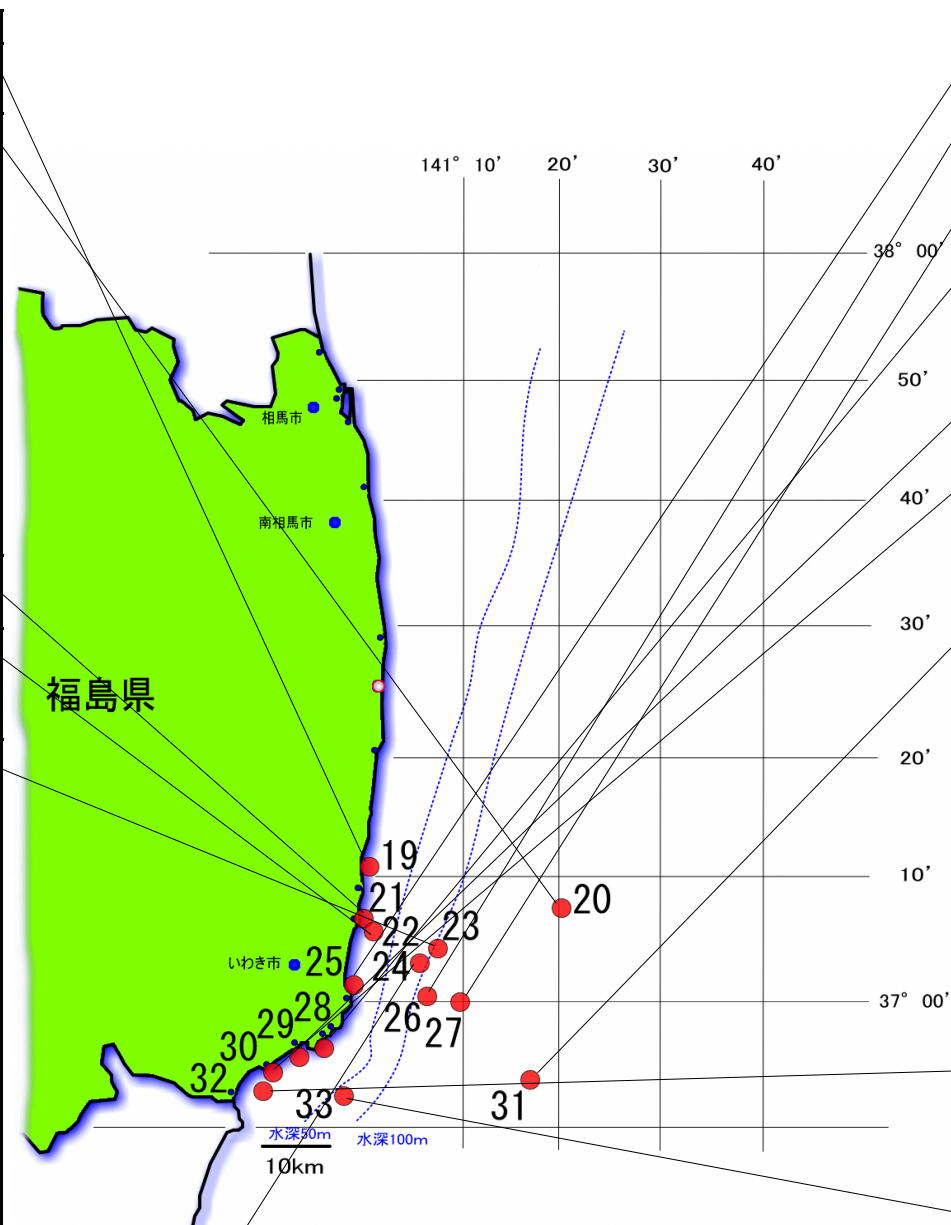
モニタリング採取位置と結果

平成27年11月18日公表(その1)
(11月9日~11月14日採取 80検体)

*日付は検体の採取月日
*数値は放射性セシウム134、放射性セシウム137の合計
単位: ベクレル/kg

*ND: 検出限界未満
*基準値 放射性セシウムの合計: 100ベクレル/kg

No	魚種名	月日	検出値
19	S-034786 シラス	11月16日	不検出< 17.6
	S-034811 コモンフグ	11月16日	不検出< 16.2
20	S-034789 アカカマス	11月11日	不検出< 15.0
	S-034791 アカムツ	11月11日	不検出< 16.7
	S-034825 ババガレイ(ナメタガレイ)	11月11日	不検出< 16.7
	S-034827 ヒラメ	11月11日	11
	S-034842 マアナゴ	11月11日	不検出< 14.5
	S-034845 マガレイ	11月11日	不検出< 15.8
	S-034862 マフグ	11月11日	不検出< 15.6
	S-034863 ミギガレイ(ニクモチ)	11月11日	不検出< 12.4
	S-034865 ムシガレイ	11月11日	不検出< 18.4
	S-034872 ヤナギムシガレイ	11月11日	不検出< 16.1
	S-034878 スルメイカ(マイカ)	11月11日	不検出< 17.9
	S-034891 ヤナギダコ	11月11日	不検出< 17.4
21	S-034896 アワビ	11月13日	不検出< 16.2
	S-034899 キタムラサキウニ	11月13日	不検出< 16.5
22	S-034888 マダコ	11月16日	不検出< 15.7
	S-034889 マダコ	11月16日	不検出< 16.7
	S-034890 マダコ	11月16日	不検出< 14.5
23	S-034787 アイナメ	11月13日	不検出< 16.7
	S-034794 イシガレイ	11月13日	22
	S-034798 オオクチイシナギ	11月13日	不検出< 14.8
	S-034804 カナガシラ	11月13日	不検出< 13.8
	S-034807 キアンコウ	11月13日	不検出< 13.8
	S-034814 シログチ	11月13日	不検出< 17.0
	S-034818 スズキ	11月13日	不検出< 16.8
	S-034823 チダイ	11月13日	不検出< 14.6
	S-034831 ヒラメ	11月13日	9.5
	S-034835 ホウボウ	11月13日	不検出< 14.4
	S-034841 マアジ	11月13日	不検出< 14.8
	S-034844 マアナゴ	11月13日	不検出< 14.2
	S-034847 マガレイ	11月13日	不検出< 15.8
	S-034851 マコガレイ	11月13日	32
	S-034855 マサバ	11月13日	不検出< 12.0
	S-034857 マダイ	11月13日	不検出< 15.2
	S-034860 マトウダイ	11月13日	不検出< 13.5
	S-034867 ムシガレイ	11月13日	不検出< 17.7
	S-034870 メイタガレイ	11月13日	不検出< 14.1
	S-034875 ヤナギムシガレイ	11月13日	不検出< 16.3
	S-034881 マダコ	11月13日	不検出< 14.4
	S-034894 ヤリイカ	11月13日	不検出< 14.8
	S-034898 オキナマコ	11月13日	不検出< 18.0
24	S-034793 イシガレイ	11月13日	不検出< 12.3
	S-034797 オオクチイシナギ	11月13日	不検出< 15.5
	S-034803 カナガシラ	11月13日	不検出< 16.7
	S-034808 コモンカスベ	11月13日	13
	S-034813 シログチ	11月13日	不検出< 19.3
	S-034817 スズキ	11月13日	不検出< 18.8
	S-034822 チダイ	11月13日	不検出< 17.8
	S-034830 ヒラメ	11月13日	不検出< 17.7
	S-034834 ホウボウ	11月13日	不検出< 14.9
	S-034838 ホシザメ	11月13日	不検出< 16.8
	S-034840 マアジ	11月13日	不検出< 14.2
	S-034843 マアナゴ	11月13日	不検出< 15.3
	S-034846 マガレイ	11月13日	不検出< 13.3
	S-034850 マコガレイ	11月13日	不検出< 17.7
	S-034856 マダイ	11月13日	不検出< 17.3
	S-034859 マトウダイ	11月13日	不検出< 13.7
	S-034866 ムシガレイ	11月13日	不検出< 16.1
	S-034869 メイタガレイ	11月13日	不検出< 13.0
	S-034874 ヤナギムシガレイ	11月13日	不検出< 17.5
	S-034880 マダコ	11月13日	不検出< 14.0



No	魚種名	月日	検出値
25	S-034802 カタクチイワシ	11月16日	不検出< 13.9
26	S-034821 チダイ	11月11日	不検出< 14.8
	S-034828 ヒラメ	11月11日	不検出< 15.1
	S-034849 マコガレイ	11月11日	不検出< 18.1
27	S-034790 アカカマス	11月11日	不検出< 19.5
28	S-034816 シロザケ(筋肉)	11月15日	不検出< 13.8
	S-034819 スズキ	11月15日	不検出< 14.8
	S-034836 ホウボウ	11月15日	不検出< 17.8
	S-034858 マダイ	11月15日	不検出< 14.1
29	S-034801 カタクチイワシ	11月16日	不検出< 15.2
	S-034854 マゴチ	11月16日	不検出< 13.3
30	S-034796 エゾイソアイナメ(ドンコ)	11月14日	不検出< 16.3
	S-034882 マダコ	11月14日	不検出< 15.0
	S-034883 マダコ	11月14日	不検出< 15.1
	S-034895 ヒメエゾボラ	11月14日	不検出< 16.5
31	S-034788 アオメエソ(メヒカリ)	11月12日	不検出< 13.2
	S-034792 アカムツ	11月12日	不検出< 16.2
	S-034806 キアンコウ	11月12日	不検出< 15.0
	S-034826 ババガレイ(ナメタガレイ)	11月12日	不検出< 14.8
	S-034829 ヒラメ	11月12日	不検出< 17.9
	S-034864 ミギガレイ(ニクモチ)	11月12日	不検出< 17.2
	S-034873 ヤナギムシガレイ	11月12日	不検出< 15.1
	S-034877 ユメカサゴ	11月12日	不検出< 15.6
	S-034879 スルメイカ(マイカ)	11月12日	不検出< 17.6
	S-034892 ヤナギダコ	11月12日	不検出< 17.4
	S-034893 ヤリイカ	11月12日	不検出< 15.2
	S-034897 オキナマコ	11月12日	不検出< 14.9
32	S-034795 イシガレイ	11月16日	不検出< 18.1
	S-034809 コモンカスベ	11月16日	不検出< 15.6
	S-034832 ヒラメ	11月16日	不検出< 15.1
	S-034852 マコガレイ	11月16日	不検出< 14.4
33	S-034799 オオクチイシナギ	11月16日	不検出< 14.9
	S-034800 カガミダイ	11月16日	不検出< 16.5
	S-034805 カナガシラ	11月16日	不検出< 14.7
	S-034810 コモンカスベ	11月16日	12
	S-034812 ショウサイフグ	11月16日	不検出< 14.0
	S-034815 シログチ	11月16日	不検出< 14.8
	S-034820 スズキ	11月16日	不検出< 14.5
	S-034824 チダイ	11月16日	不検出< 16.7
	S-034833 ヒラメ	11月16日	不検出< 14.4
	S-034837 ホウボウ	11月16日	不検出< 14.4
	S-034839 ホシザメ	11月16日	不検出< 15.6
	S-034848 マガレイ	11月16日	不検出< 16.0
	S-034853 マコガレイ	11月16日	不検出< 14.3
	S-034861 マトウダイ	11月16日	不検出< 14.3
	S-034868 ムシガレイ	11月16日	不検出< 16.5
	S-034871 メイタガレイ	11月16日	不検出< 14.1
	S-034876 ヤナギムシガレイ	11月16日	不検出< 14.5
	S-034884 マダコ	11月16日	不検出< 15.5
	S-034885 マダコ	11月16日	不検出< 12.7
	S-034886 マダコ	11月16日	不検出< 14.9
	S-034887 マダコ	11月16日	不検出< 17.1

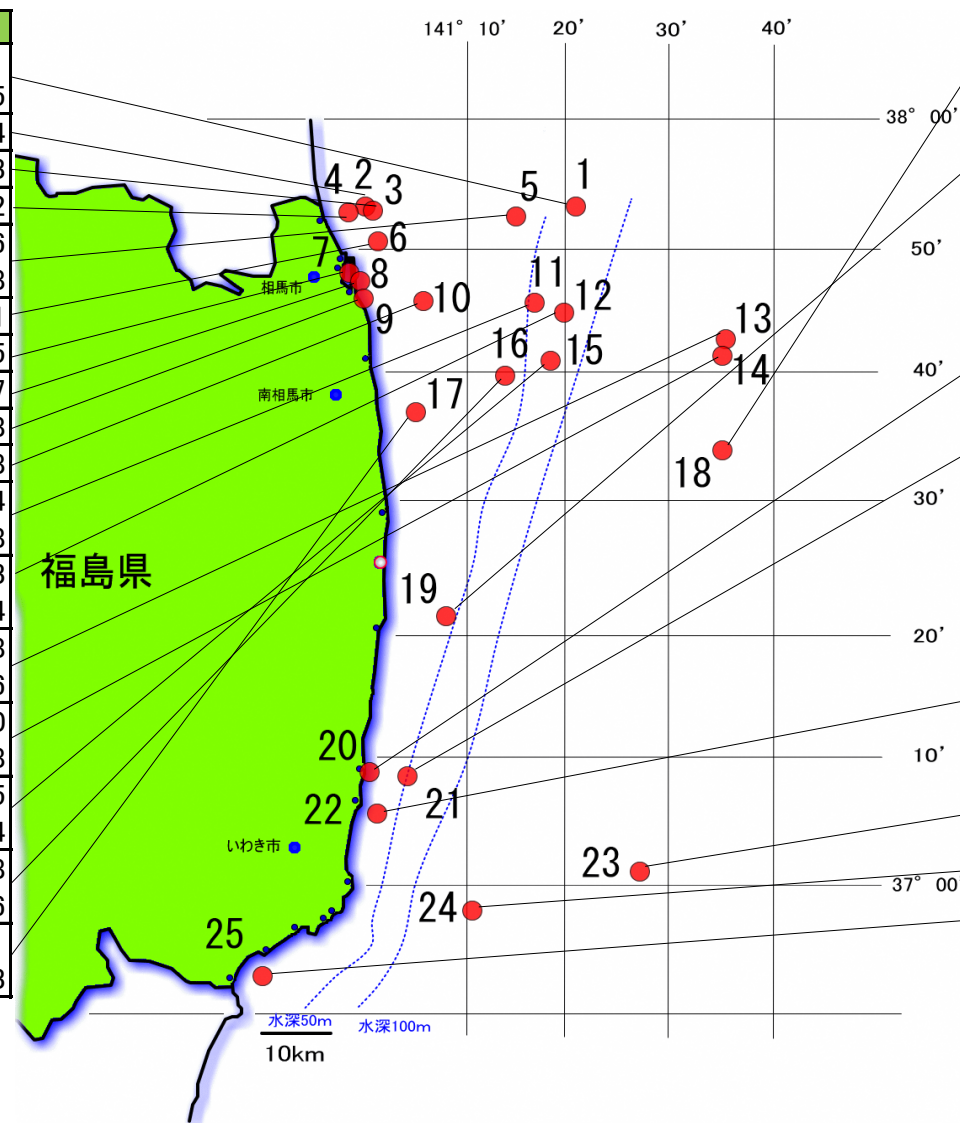
モニタリング採取位置と結果

平成27年11月18日公表(その2)
(11月11日~11月16日採取 114検体)

*日付は検体の採取月日
*数値は放射性セシウム134、放射性セシウム137の合計
単位: ベクレル/kg

*ND: 検出限界未満
*基準値 放射性セシウムの合計: 100ベクレル/kg

No	魚種名	月日	
1	S-034936 イシガレイ	11月18日	44
	S-034957 ヤリイカ	11月18日	不検出<
2	S-034940 サワラ	11月17日	不検出< 14.4
3	S-034939 サワラ	11月17日	不検出< 15.3
4	S-034956 マダコ	11月18日	不検出< 16.2
5	S-034937 ゴマサバ	11月17日	不検出< 18.6
	S-034947 マアジ	11月17日	不検出< 17.8
6	S-034955 マダコ	11月17日	不検出< 15.1
7	S-034958 アサリ	11月17日	不検出< 16.5
8	S-034960 ホッキガイ	11月17日	不検出< 16.7
9	S-034959 ホッキガイ	11月17日	不検出< 16.8
10	S-034954 マダコ	11月17日	不検出< 15.8
11	S-034941 スズキ	11月18日	不検出< 17.4
	S-034951 メイタガレイ	11月18日	不検出< 18.8
12	S-034934 アイナメ	11月13日	不検出< 15.3
	S-034950 ムシガレイ	11月13日	不検出< 19.4
13	S-034948 マダラ	11月18日	不検出< 14.8
	S-034949 ミギガレイ(ニクモチ)	11月18日	不検出< 15.6
14	S-034935 アカムツ	11月18日	不検出< 19.0
	S-034952 ヤナギムシガレイ	11月18日	不検出< 16.8
15	S-034942 ナガレメイタガレイ	11月13日	不検出< 17.5
	S-034953 ジンドウイカ	11月13日	不検出< 14.4
16	S-034944 プリ	11月17日	不検出< 17.8
	S-034945 ホウボウ	11月17日	不検出< 17.6
17	S-034938 コモンカスベ	11月18日	23
	S-034943 ヒラメ	11月18日	不検出< 16.3



No	魚種名	月日	
18	S-034946 ホシガレイ	11月17日	不検出< 15.6
19	S-034980 アイナメ	11月18日	不検出< 16.1
	S-034981 ウスメバル	11月18日	不検出< 13.3
	S-034982 キツネメバル	11月18日	不検出< 13.8
	S-034983 クロソイ	11月18日	9.5
	S-034984 シロメバル	11月18日	11
	S-034985 ホウボウ	11月18日	不検出< 14.7
	S-034986 マアジ	11月18日	不検出< 15.0
20	S-034978 アワビ	11月18日	不検出< 16.5
	S-034979 キタムラサキウニ	11月18日	不検出< 13.8
21	S-034963 イシガレイ	11月19日	不検出< 15.6
	S-034965 スズキ	11月19日	不検出< 15.2
	S-034966 チダイ	11月19日	不検出< 14.2
	S-034967 ヒラメ	11月19日	不検出< 15.4
	S-034969 マガレイ	11月19日	8.7
	S-034970 マダイ	11月19日	不検出< 15.1
	S-034977 マダコ	11月19日	不検出< 14.8
22	S-034974 マダコ	11月18日	不検出< 14.2
	S-034975 マダコ	11月18日	不検出< 15.3
	S-034976 マダコ	11月18日	不検出< 14.4
23	S-034964 エゾイソアイナメ(ドンコ)	11月17日	不検出< 14.8
	S-034971 マダラ	11月17日	不検出< 13.3
24	S-034968 ホシガレイ	11月18日	不検出< 15.3
25	S-034972 マダコ	11月18日	不検出< 16.6
	S-034973 マダコ	11月18日	不検出< 15.6

モニタリング採取位置と結果

平成27年11月25日公表
(11月13日~11月19日採取 51検体)

*日付は検体の採取月日
*数値は放射性セシウム134、放射性セシウム137の合計
単位：ベクレル/kg

*ND：検出限界未満
*基準値 放射性セシウムの合計：100ベクレル/kg