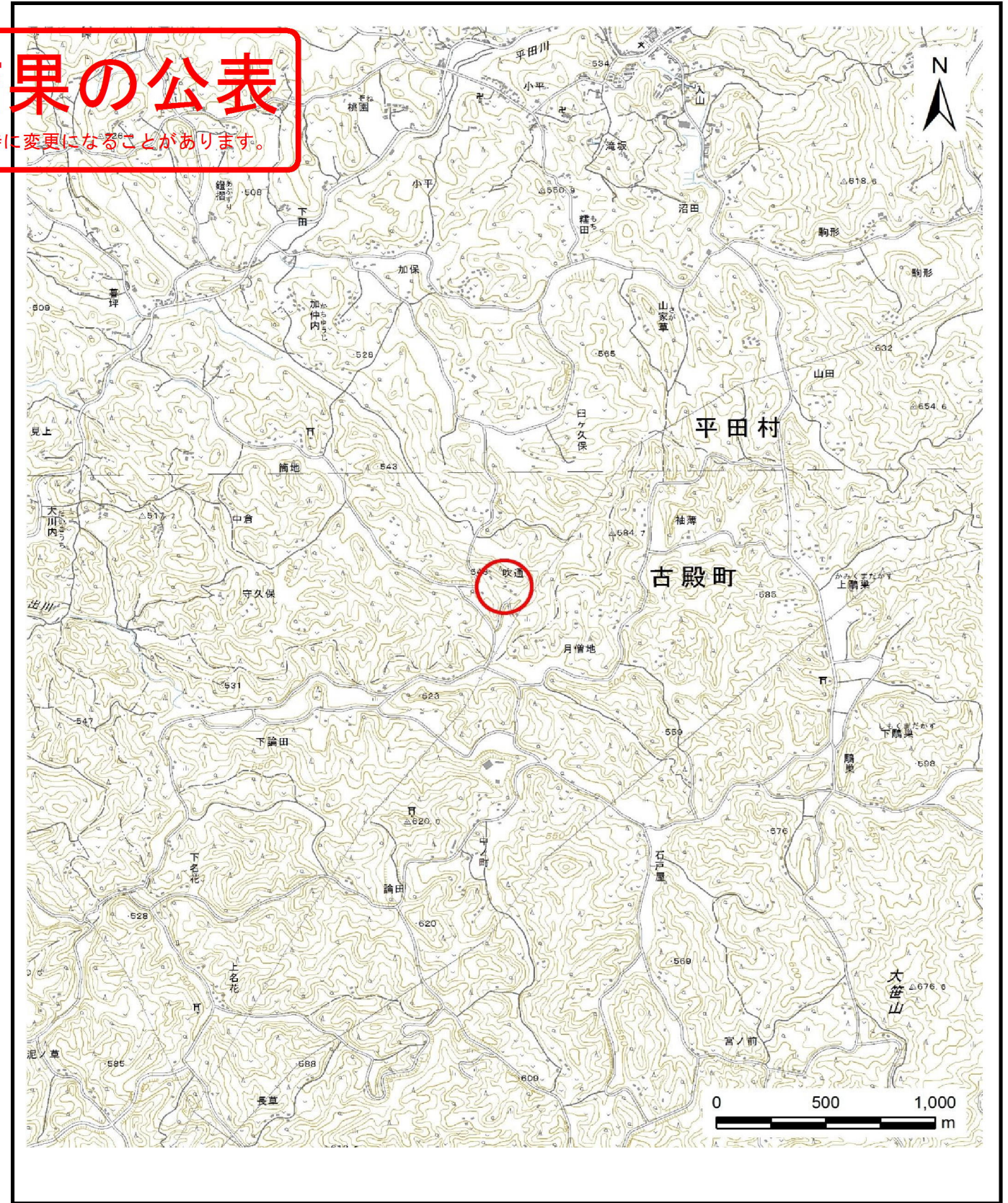
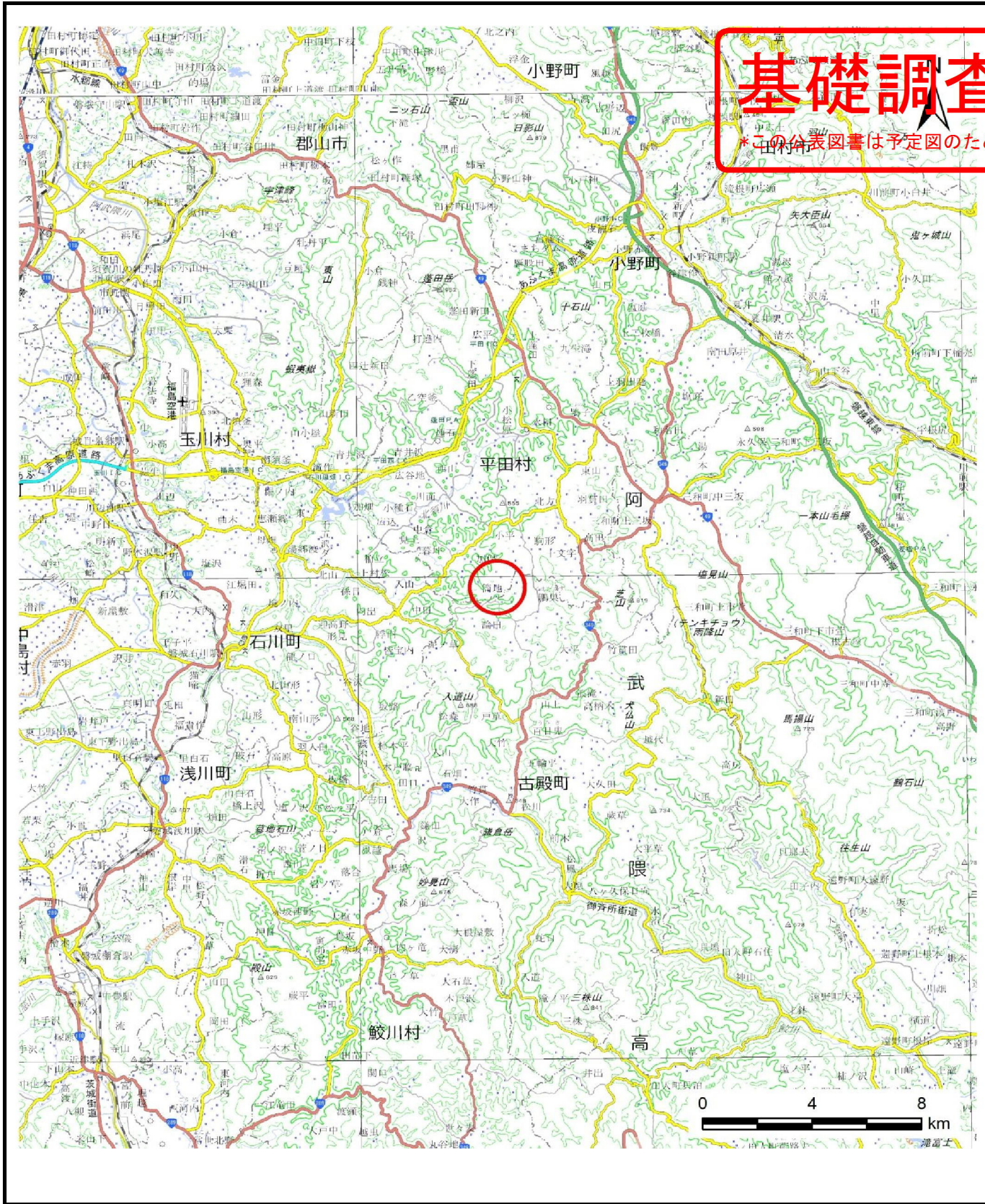


# 基礎調査結果の公表

\*この公表図書は予定図のため、指定時に変更になることがあります。



様式-1 (急)  
土砂災害警戒区域・土砂災害特別警戒区域 位置図

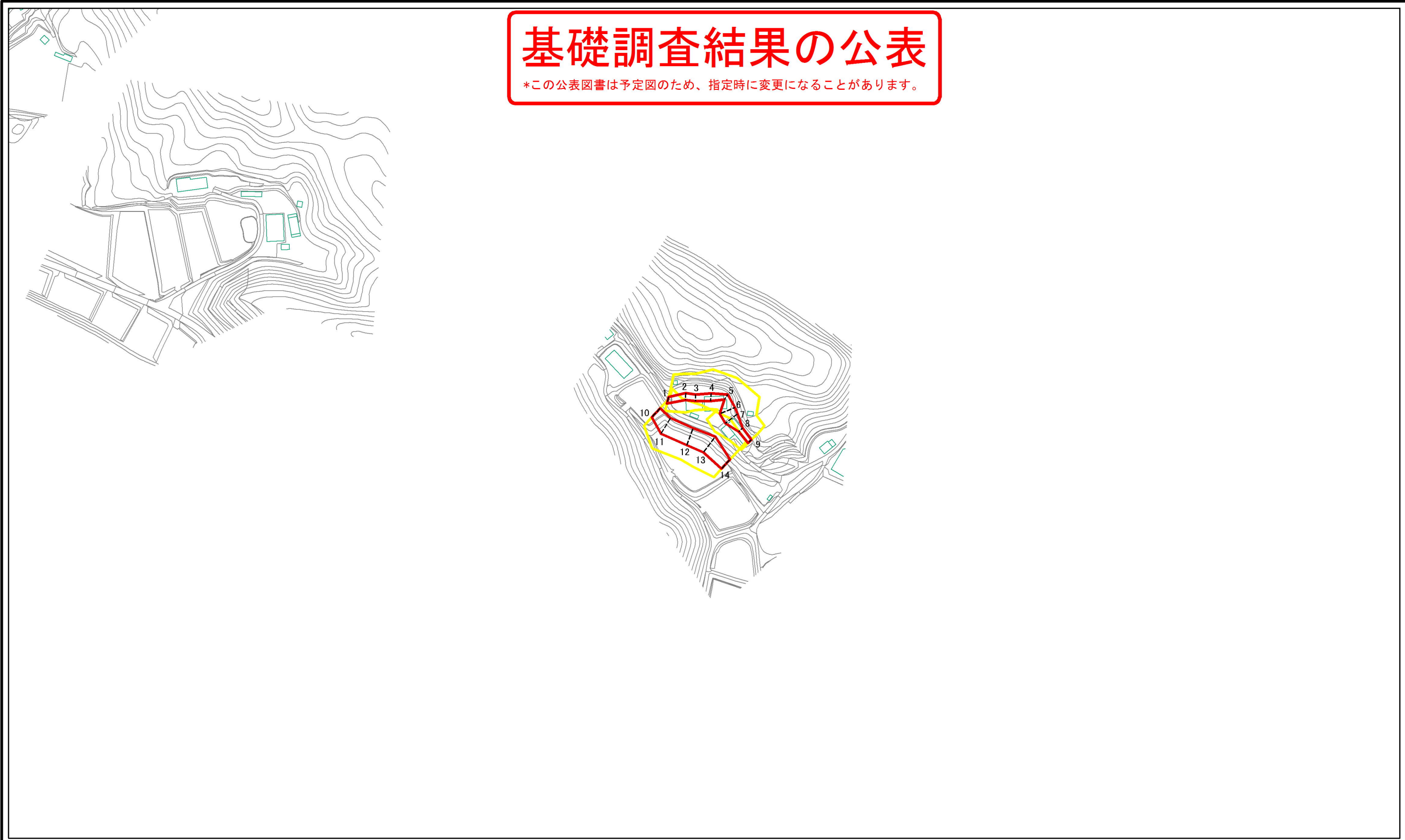
自然現象の種類	急傾斜地の崩壊
箇所番号	665
箇所名	吹通
所在地	福島県石川郡平田村大字中倉字吹通

この地図は、国土地理院長の承認を得て、同院発行の電子地形図25000及び電子地形図20万を複製したものである。（承認番号 平28情複、第1446号）



# 基礎調査結果の公表

\*この公表図書は予定図のため、指定時に変更になることがあります。



図中の数字は横断測線番号を示す

様式-2(急) 土砂災害警戒区域・土砂災害特別警戒区域 区域図(その1)	土砂災害防止法施行令第二条の基準に該当する区域		N 縮尺 1:2,500	自然現象の種類	急傾斜地の崩壊	箇所番号	665
	土砂災害防止法施行令第三条の基準に該当する区域			告示番号	公表年月日 平成29年12月12日	箇所名	吹通
	土砂等の(移動)高さが1m以下の場合、土砂等の移動による力が100kN/mを超える区域			告示年月日		所在地	福島県石川郡平田村大字中倉字吹通
	土砂等の堆積の高さが3mを超える区域						
	それ以外の区域						