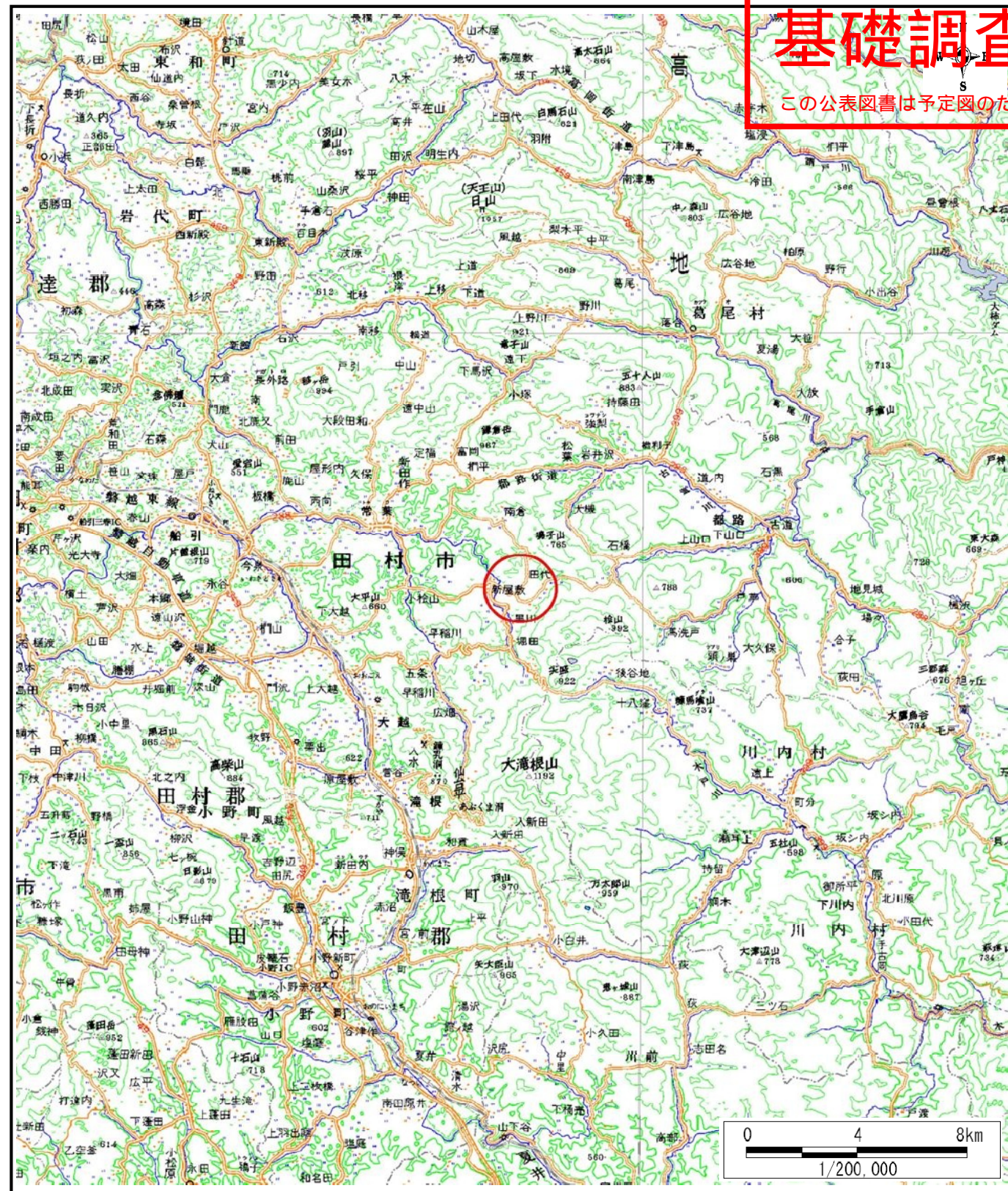


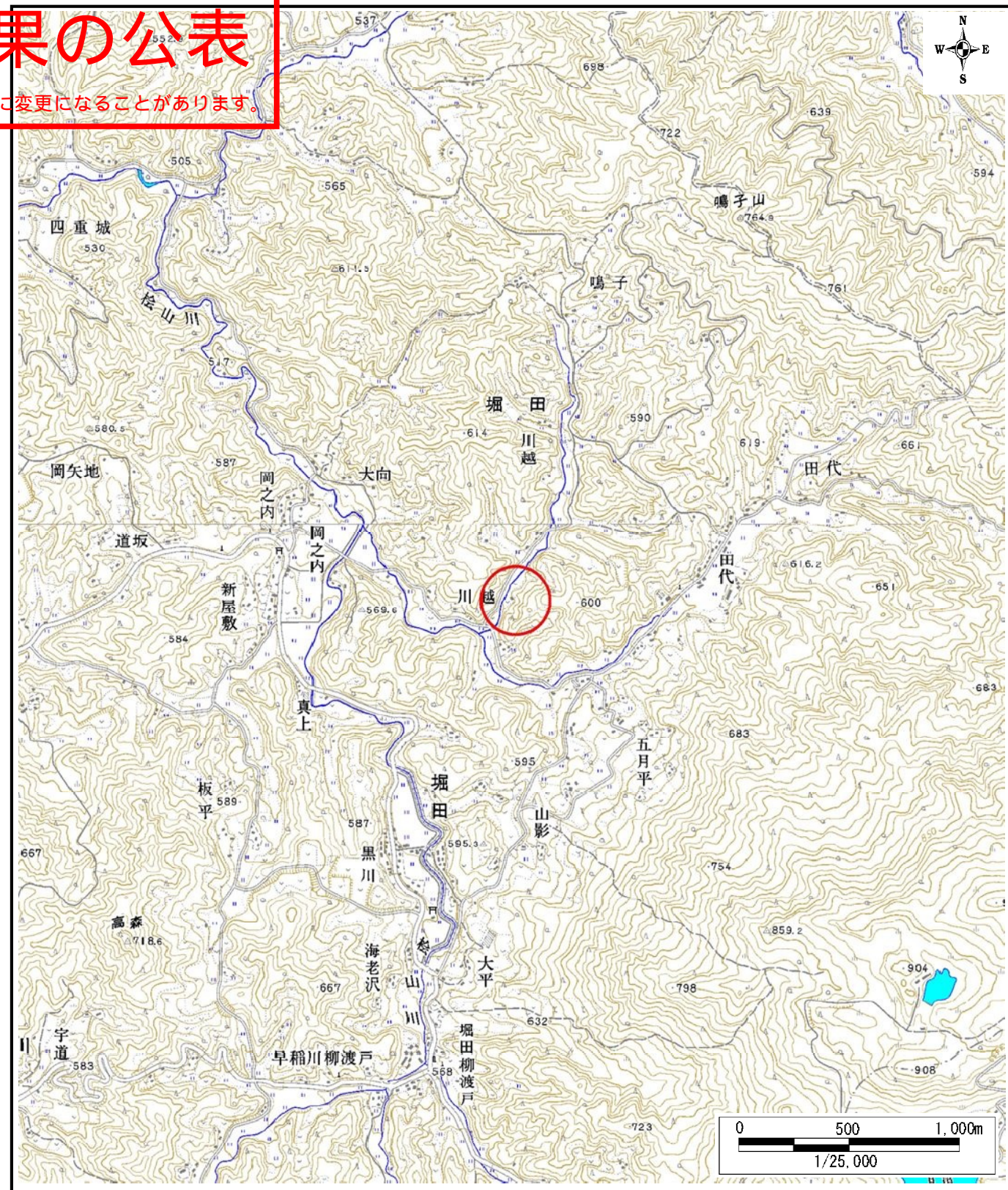
~~土砂災害警戒区域等の指定の公示に係る図書(その1)~~

基礎調査結果の公表

この公表図書は予定図のため、指定時に変更になることがあります。



(1/200,000)



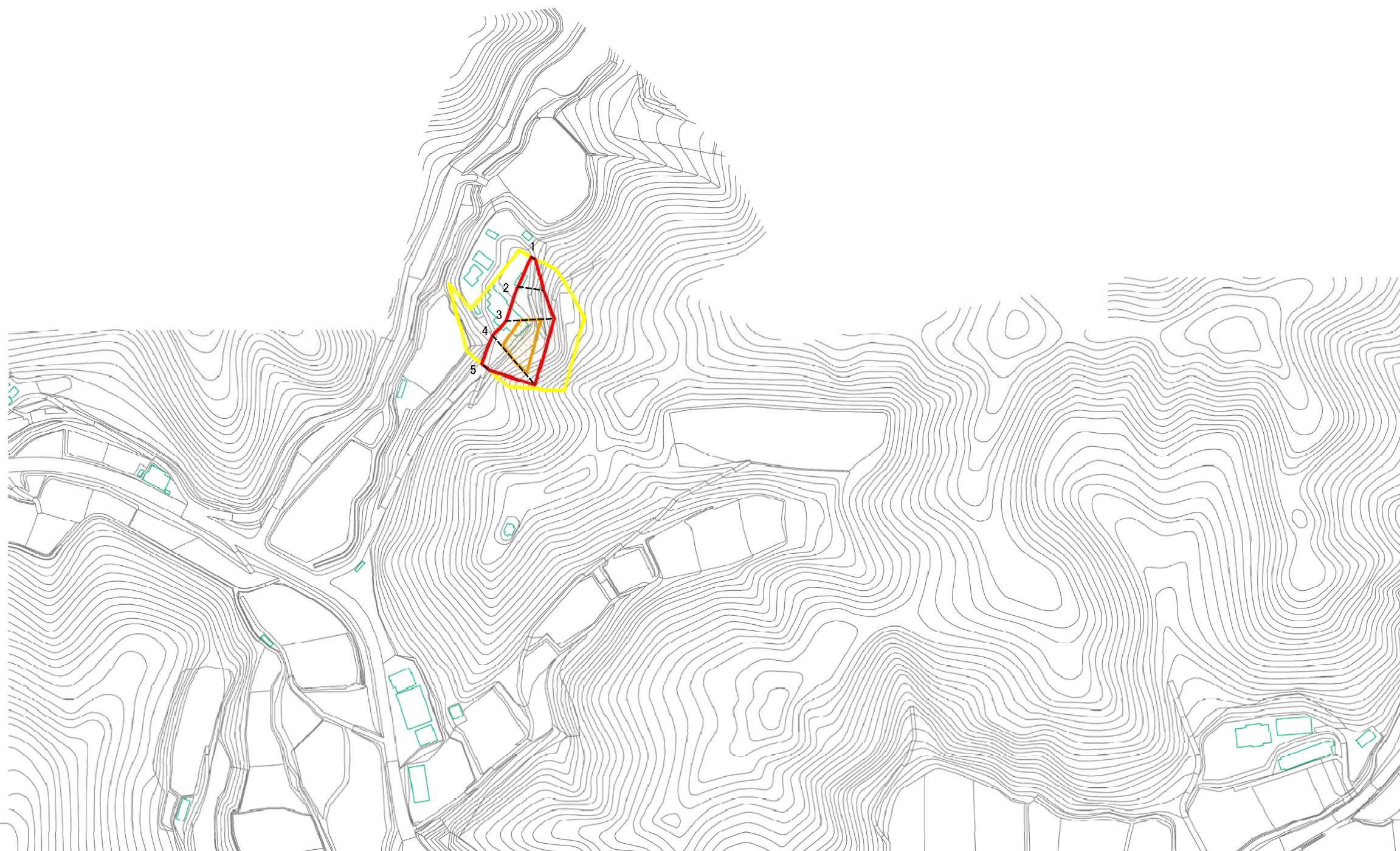
(1/25,000)

| | | |
|---------------------------------------|---------|----------------|
| 様式-1(急) 土砂災害警戒区域・土砂災害特別警戒区域 位置図 | 自然現象の種類 | 急傾斜地の崩壊 |
| | 箇所番号 | 945 |
| | 箇所名 | 赤坂 |
| | 所在地 | 福島県田村市常葉町堀田字赤坂 |

この地図は、国土地理院長の承認を得て、同院発行の電子地形図25000及び電子地形図20万を複製したものである。(承認番号 平28情複、第1446号)

基礎調査結果の公表

この公表図書は予定図のため、指定時に変更になることがあります。



0 25 50 100
m

図中の数字は横断測線番号を示す

様式-2(急)
土砂災害警戒区域・土砂災害特別警戒区域
区域図(その1)

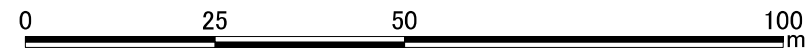
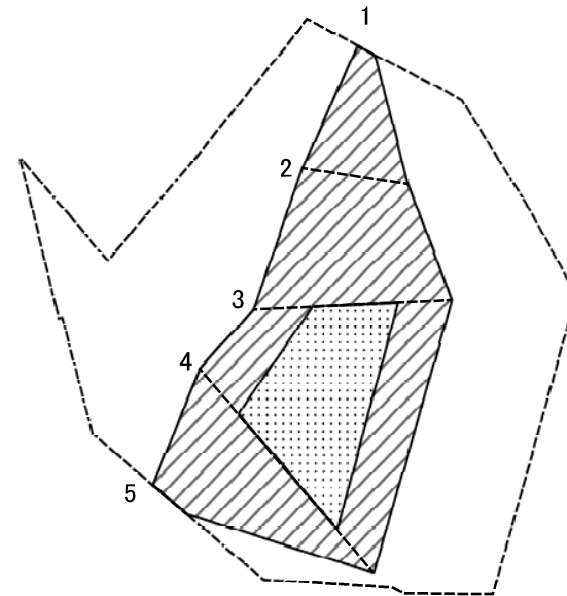
| | |
|---|--|
| 土砂災害警戒区域 (土砂災害防止法施行令第二条の基準に該当する区域) | |
| 土砂災害特別警戒区域(土砂災害防止法施行令第三条の基準に該当する区域) | |
| 斜面の崩壊による土石等の衝撃力が100kN/m ² を超える区域 | |
| 斜面の崩壊による土石等の堆積の高さが3mを超える区域 | |
| 上記以外の区域 | |

N
縮尺
1:2,500

| | | | |
|---------|---------|------|----------------|
| 自然現象の種類 | 急傾斜地の崩壊 | 箇所番号 | 945 |
| 告示番号 | | 箇所名 | 赤坂 |
| 告示年月日 | | 所在地 | 福島県田村市常葉町堀田字赤坂 |

基礎調査結果の公表

この公表図書は予定図のため、指定時に変更になることがあります。

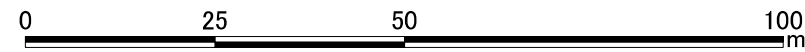
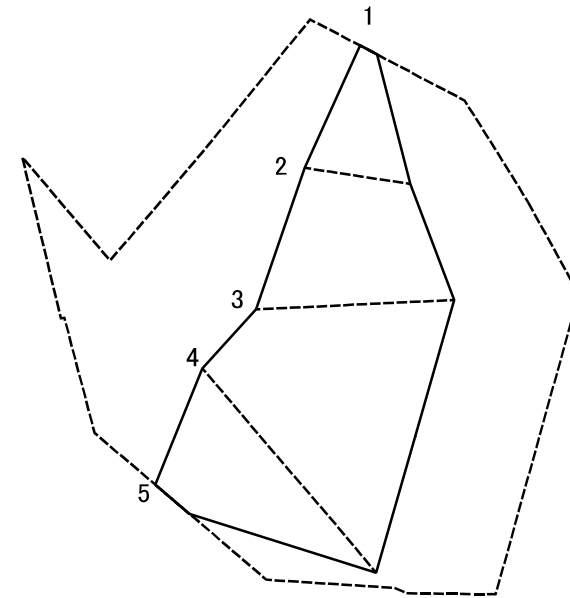


図中の数字は横断測線番号を示す

| | | | | | | | |
|---|---|--|--------------------|-------------|---------|----------------|-----|
| 様式-2-2(急) 土砂災害特別警戒区域の区域区分図 (急傾斜地の崩壊に伴う土石等の移動により 建築物の地上部に作用すると想定される力) | 土砂災害警戒区域 (土砂災害防止法施行令第二条の基準に該当する区域) | | N 縮尺 1:1,000 | 自然現象 の種類 | 急傾斜地の崩壊 | 箇所番号 | 945 |
| | 土砂災害特別警戒区域(土砂災害防止法施行令第三条の基準に該当する区域) | | | 告示番号 | | 箇所名 | 赤坂 |
| | 斜面の崩壊による土砂等の衝撃力が100kN/m ² を超える区域 | | 告示年月日 | | 所在地 | 福島県田村市常葉町堀田字赤坂 | |
| 上記以外の区域 | | | | | | | |

基礎調査結果の公表

この公表図書は予定図のため、指定時に変更になることがあります。



図中の数字は横断測線番号を示す

| | | | | | | | |
|---|---------------------------------------|--|--------------------|-------------|---------|------|----------------|
| 様式-2-3(急) 土砂災害特別警戒区域の区域区分図 (急傾斜地の崩壊に伴う土石等の堆積により 建築物の地上部に作用すると想定される力) | 土砂災害警戒区域 (土砂災害防止法施行令第二条の基準に該当する区域) | | N 縮尺 1:1,000 | 自然現象 の種類 | 急傾斜地の崩壊 | 箇所番号 | 945 |
| | 土砂災害特別警戒区域(土砂災害防止法施行令第三条の基準に該当する区域) | | | 告示番号 | | 箇所名 | 赤坂 |
| | 上記以外の区域 | | | 告示年月日 | | 所在地 | 福島県田村市常葉町堀田字赤坂 |

