

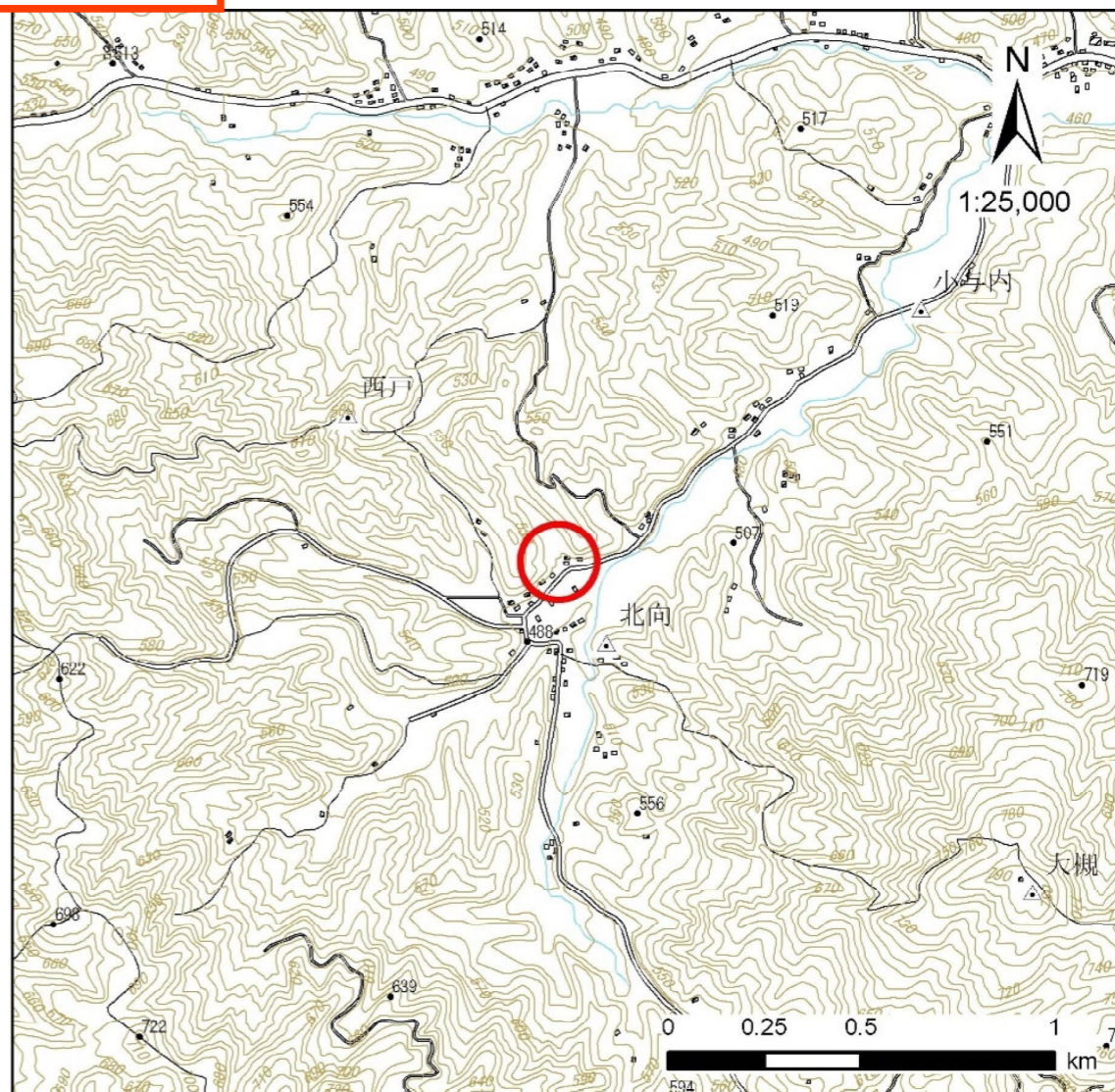
~~土砂災害警戒区域等の指定の公示に係る図書（その1）~~

基礎調査結果の公表

*この公表図書は予定図のため、指定時に変更になることがあります。



(1/200,000)



(1/25,000)

様式－1（急）
土砂災害警戒区域・土砂災害特別警戒区域 位置図

自然現象の種類	急傾斜地の崩壊
溪流番号	875
溪流名	日向1号
所在地	福島県田村市都路町岩井沢字日向

この地図は、国土地理院長の承認を得て、同院発行の20万分の1・2万5千分の1の地形図を複製したものである。（承認番号 平28情複、第1446号）

基礎調査結果の公表

この公表図書は予定図のため、指定時に変更になることがあります。



図中の数字は横断測線番号を示す

様式-2(急) 土砂災害警戒区域・土砂災害特別警戒区域 区域図(その1)	土砂災害防止法施行令第二条の基準に該当する区域		自然現象の種類 告示番号 告示年月日	急傾斜地の崩壊	箇所番号	875
	土砂災害防止法施行令第三条の基準に該当する区域				箇所名	日向1号
	土砂災害防止法施行令第三条の基準に該当する区域				所在地	福島県田村市都路町 岩井沢字日向
それ以外の区域		縮尺 1:2,500				