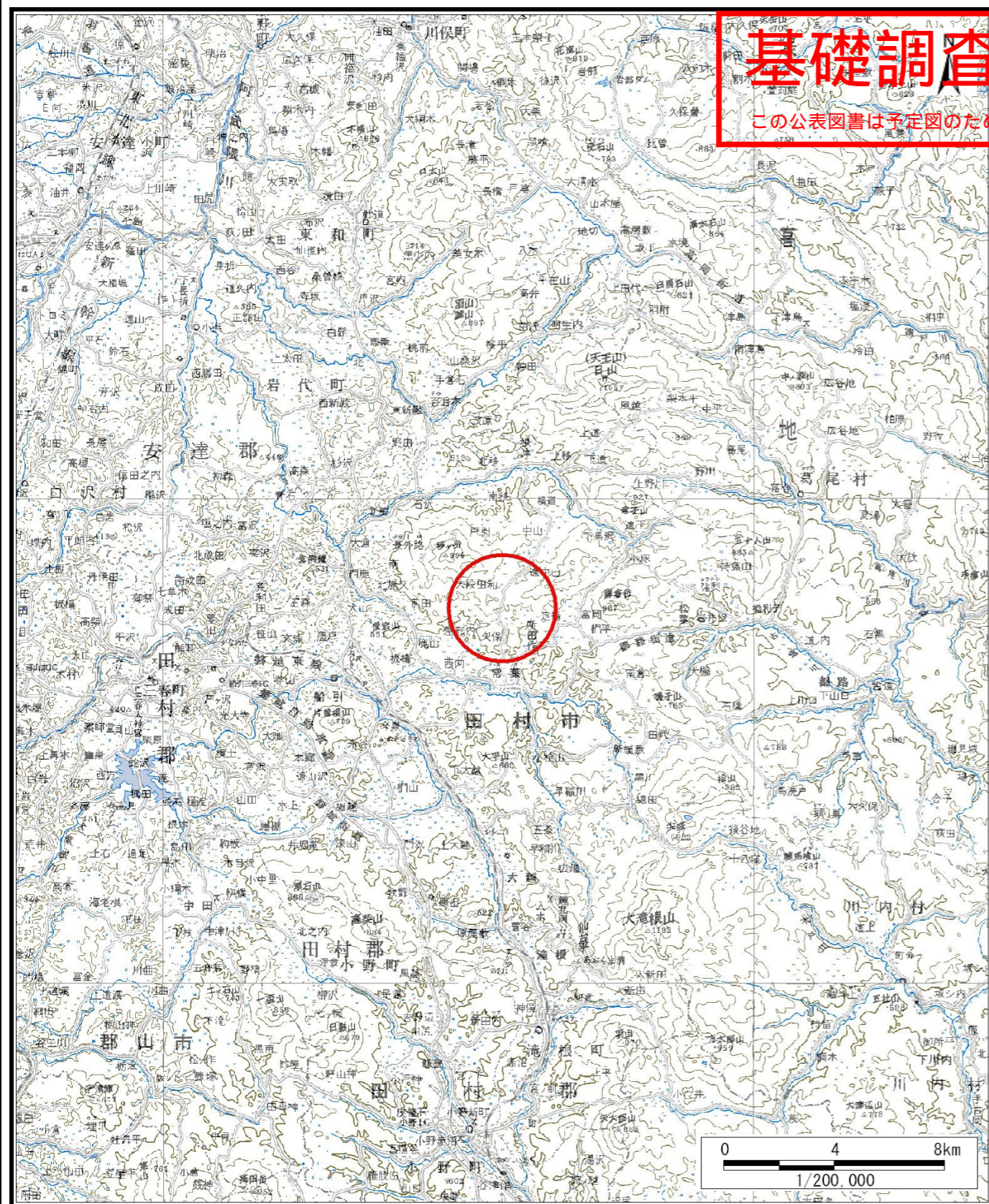
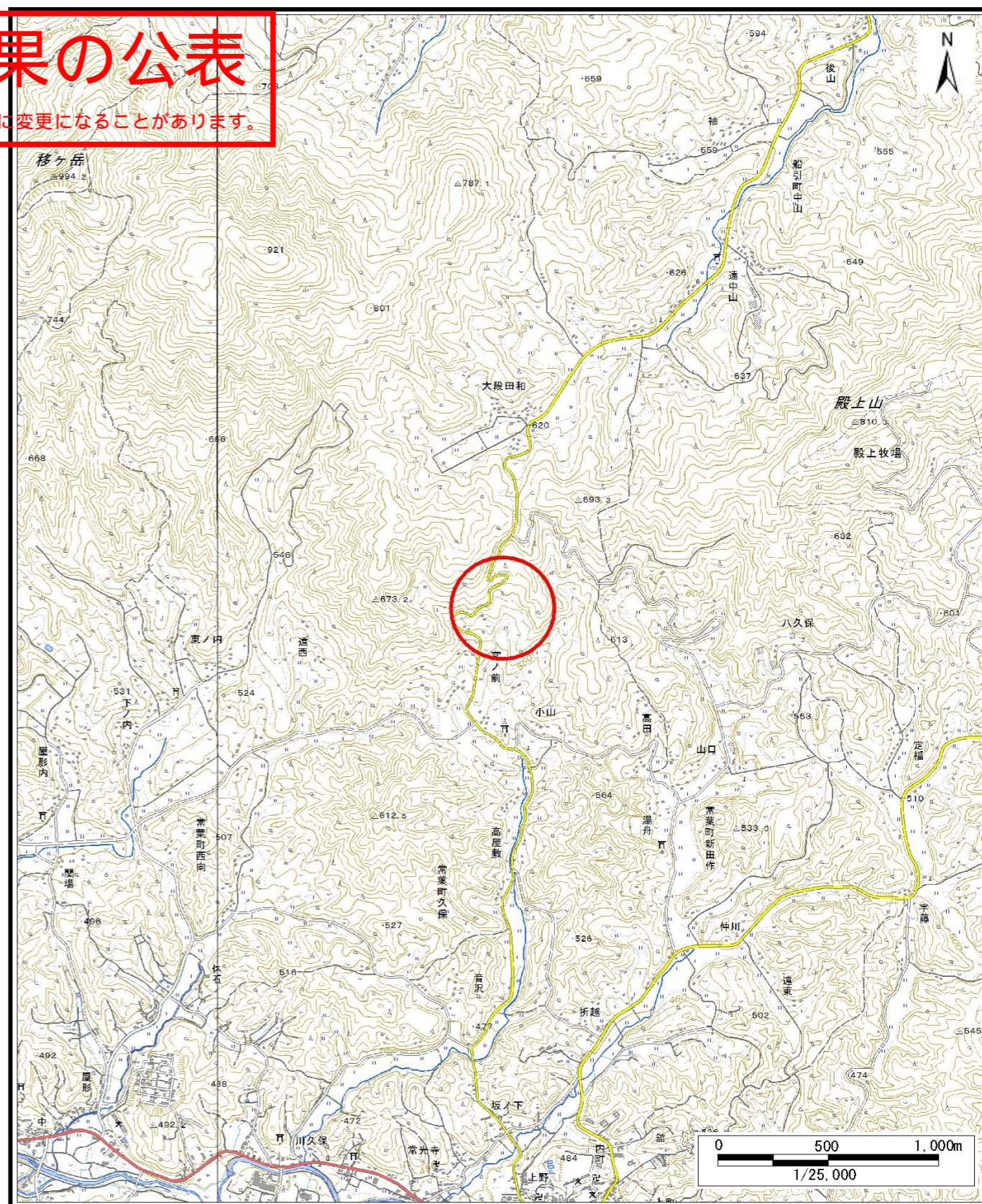


基礎調査結果の公表

この公表図書は予定図のため、指定時に変更になることがあります。



(1/200,000)



(1/25,000)

様式-1 (土)

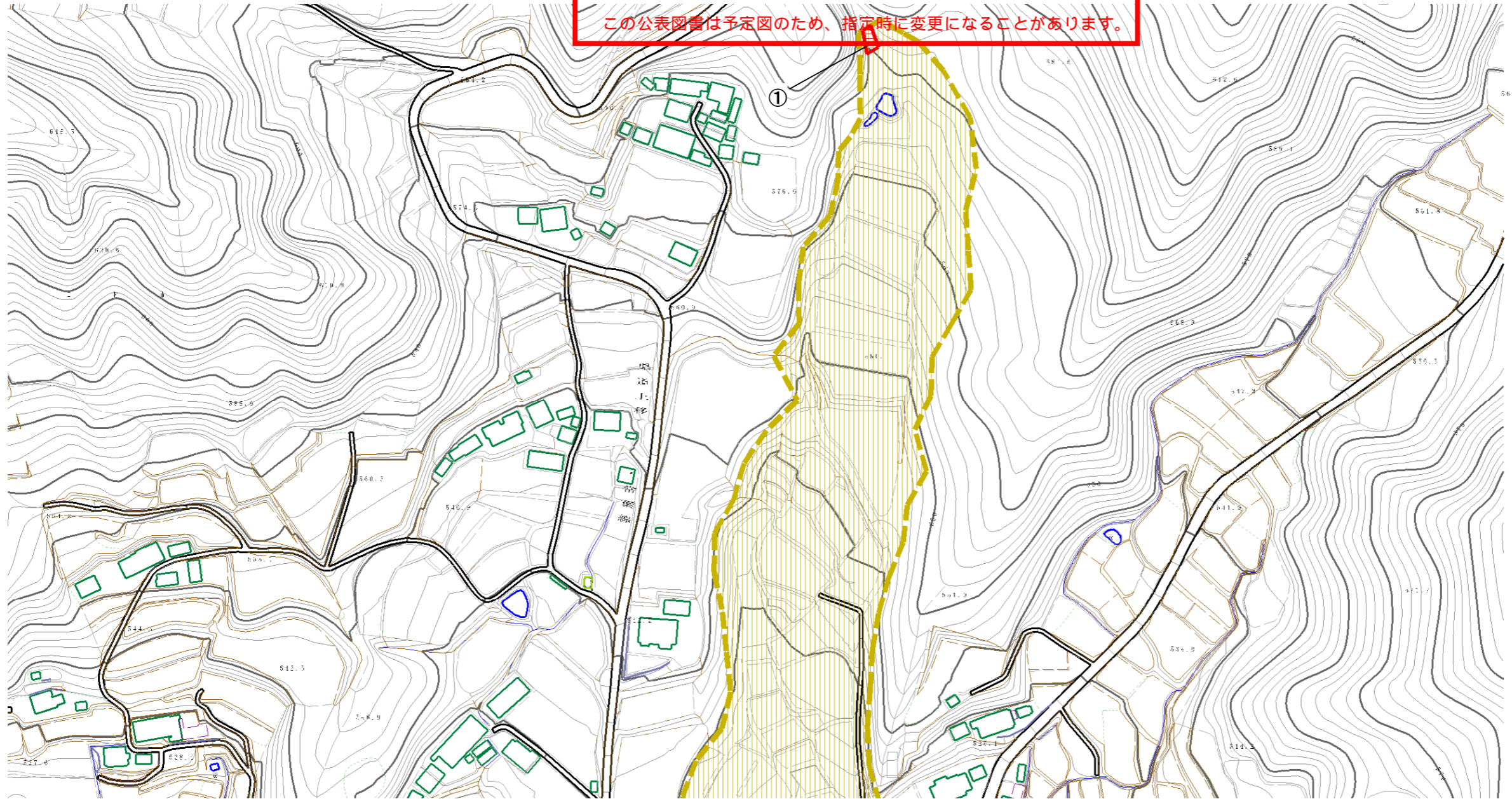
土石災害警戒区域・土石災害特別警戒区域 位置図

| | |
|---------|-----------------|
| 自然現象の種類 | 土石流 |
| 溪流番号 | 20526B0029 |
| 溪流名 | 宮ノ前2 |
| 所在地 | 福島県田村市常葉町久保字宮ノ前 |

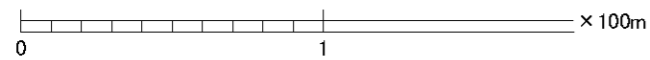
この地図は、国土地理院長の承認を得て、同院発行の数値地図200000(地図画像)及び電子地形図25000を複製したものである。(承認番号 平28情複、第1446号)

基礎調査結果の公表

この公表図書は予定図のため、指定時に変更になることがあります。



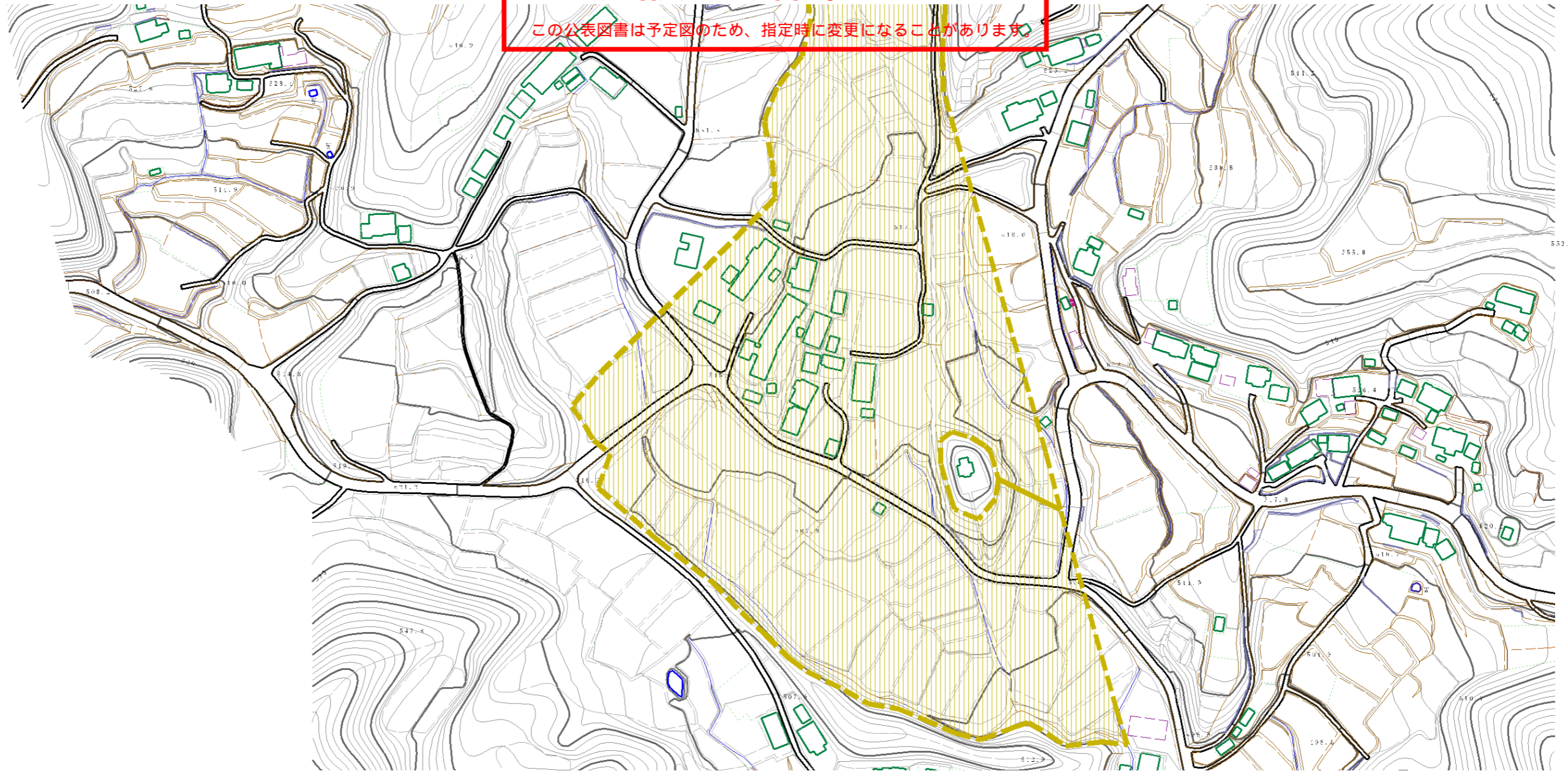
| 横断測線の区間 | 力の大きさのうち最大のもの(kN/m ²) | 土石流の高さ(m) |
|---------|-----------------------------------|-----------|
| ① | 19.55 | 0.57 |



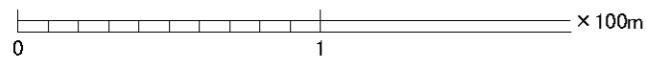
| 様式-2(土) | | 土砂災害警戒区域 (土砂災害防止法施行令第二条の基準に該当する区域) | | 自然現象の種類 | | 土石流 | 溪流番号 | 20526B0029 |
|------------------------|---|---------------------------------------|--|---------------|---------------------|-----|------|----------------|
| 土砂災害警戒区域・土砂災害特別警戒区域区域図 | 土砂災害特別警戒区域 (土砂災害防止法施行令第三条の基準に該当する区域) | 土石等の高さが1mを越え、その衝撃力が50kN/mを越える区域 | | 縮尺 1:2,500 | 公表年月日 平成30年4月27日 | | 溪流名 | 宮ノ前2 |
| | 土砂災害警戒区域 (土砂災害防止法施行令第二条の基準に該当する区域) | 土石等の高さが1mを越え、その衝撃力が50kN/mを越えない区域 | | | | | 所在地 | 福島県田村市常葉町久保宮ノ前 |
| | | 上記以外の区域 | | | | | | |

基礎調査結果の公表

この公表図書は予定図のため、指定時に変更になることがあります。



| 横断測線の区間 | 力の大きさのうち最大のもの(kN/m ²) | 土石流の高さ(m) |
|---------|-----------------------------------|-----------|
| ① | 19.55 | 0.57 |



様式-2(土)

土砂災害警戒区域・土砂災害特別警戒区域図

| | | |
|---|----------------------------------|--|
| 土砂災害警戒区域 (土砂災害防止法施行令第二条の基準に該当する区域) | 土石等の高さが1mを越え、その衝撃力が50kN/mを越える区域 | |
| 土砂災害特別警戒区域 (土砂災害防止法施行令第三条の基準に該当する区域) | 土石等の高さが1mを越え、その衝撃力が50kN/mを超えない区域 | |
| | 上記以外の区域 | |

縮尺
1:2,500

自然現象の種類
土石流

公表年月日
平成30年4月27日

| | |
|------|----------------|
| 溪流番号 | 20526B0029 |
| 溪流名 | 宮ノ前2 |
| 所在地 | 福島県田村市常葉町久保宮ノ前 |