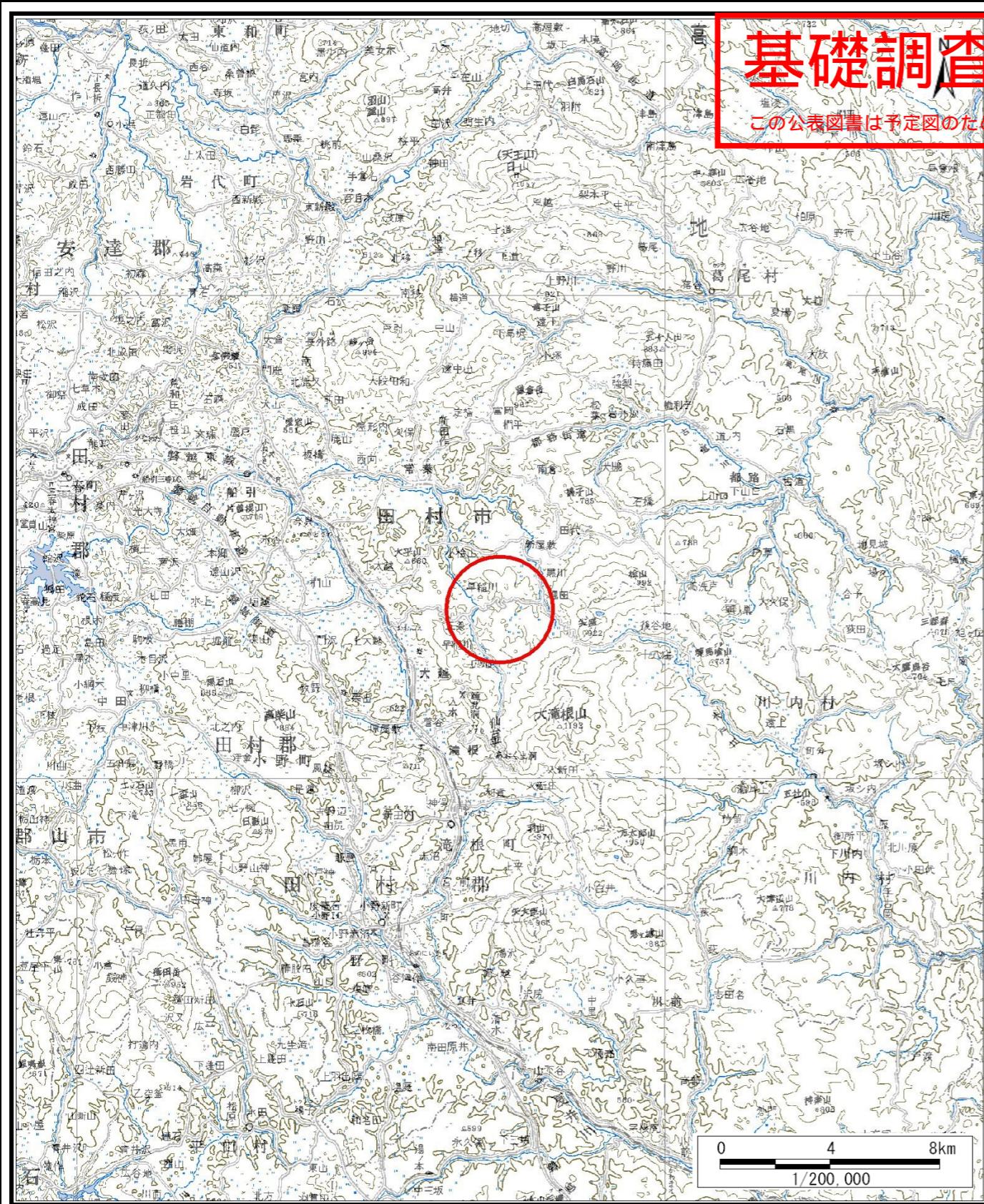


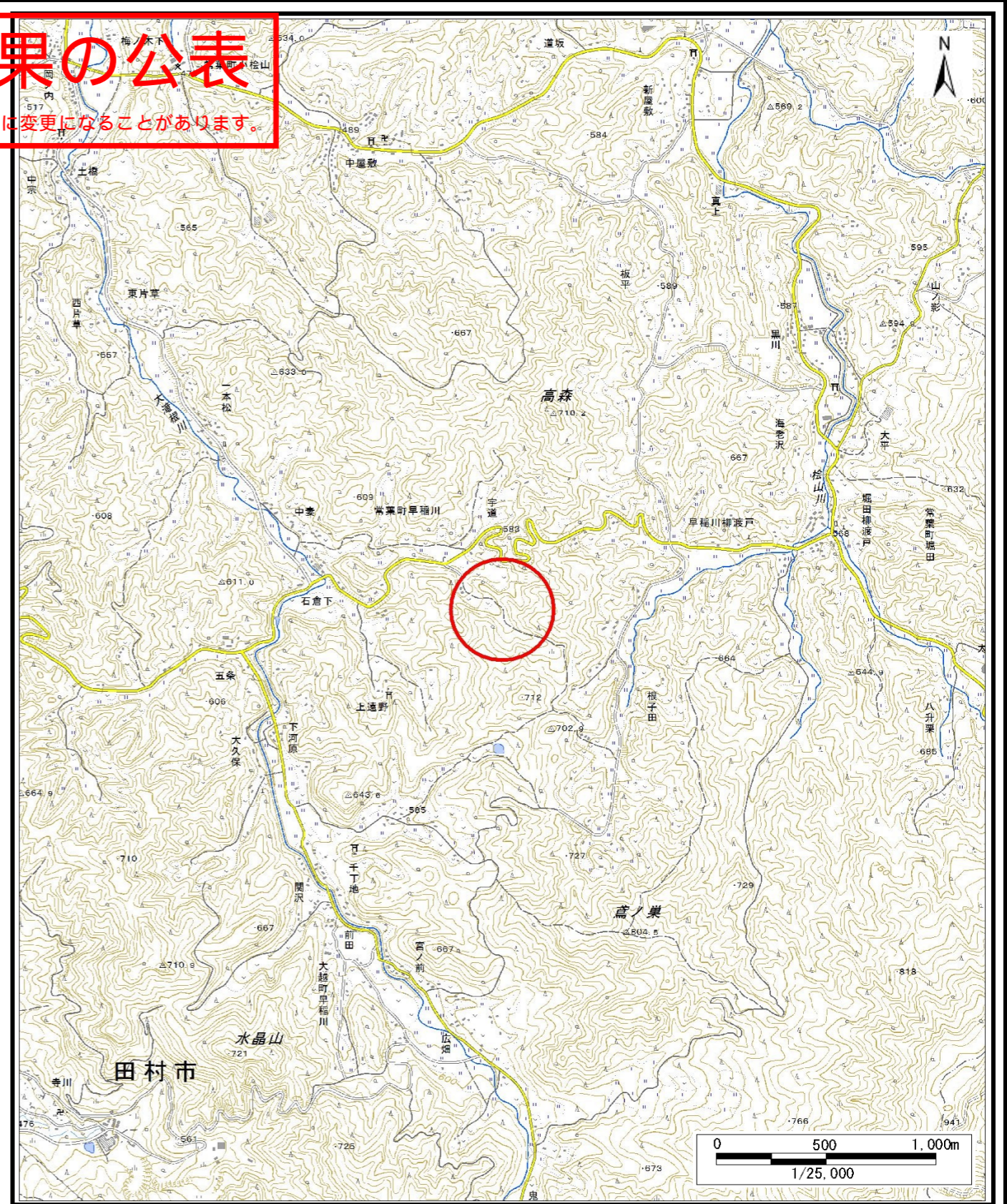
~~土砂災害警戒区域等の指定の公示に係る図書（その1）~~

基礎調査結果の公表

この公表図書は予定図のため、指定時に変更になることがあります。



(1/200,000)



(1/25,000)

様式-1 (土)

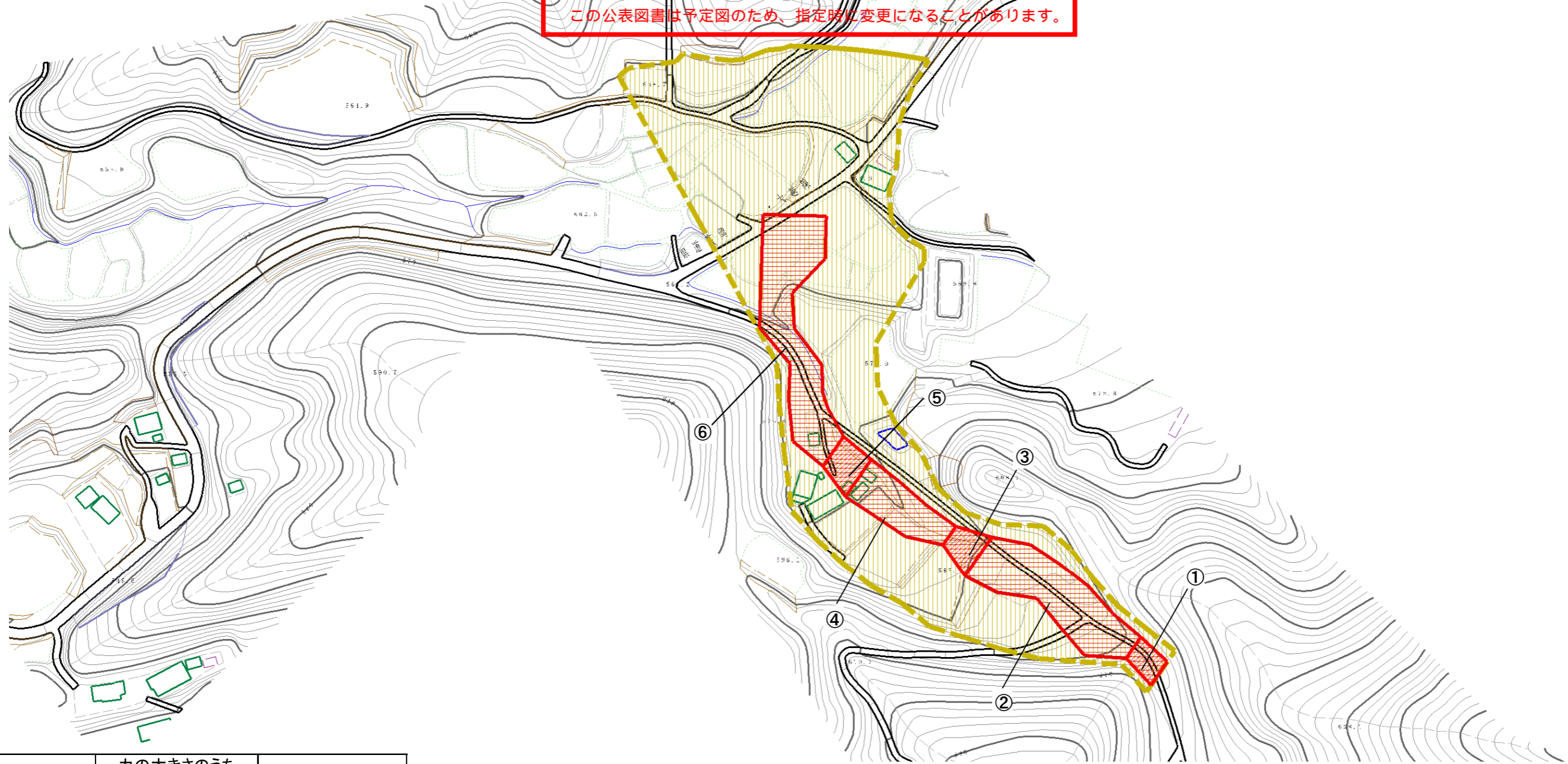
土砂災害警戒区域・土砂災害特別警戒区域 位置図

自然現象の種類	土石流
溪流番号	20526B0059
溪流名	宇道3
所在地	福島県田村市常葉町早稲川宇道

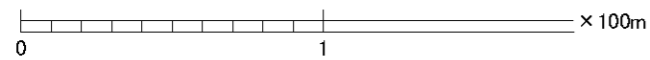
この地図は、国土地理院長の承認を得て、同院発行の数値地図200000(地図画像)及び電子地形図25000を複製したものである。(承認番号 平28情複、第1446号)

基礎調査結果の公表

この公表図書は予定図のため、指定時に変更になることがあります。



横断測線の区間	力の大きさのうち最大のもの(kN/m ²)	土石流の高さ(m)
①	18.51	1.43
②	12.02	0.92
③	24.20	1.44
④	11.82	0.74
⑤	18.15	1.03
⑥	10.94	0.77



様式-2(土)		土砂災害警戒区域 (土砂災害防止法施行令第二条の基準に該当する区域)		土砂災害特別警戒区域 (土砂災害防止法施行令第三条の基準に該当する区域)		上記以外の区域		自然現象の種類 土石流	公表年月日 平成30年4月27日	溪流番号 20526B0059	溪流名 宇道3	所在地 福島県田村市常葉町早稲川字宇道
土砂災害警戒区域	土砂等の高さが1mを越え、その衝撃力が50kN/mを超える区域	土砂災害特別警戒区域	土砂等の高さが1mを越え、その衝撃力が50kN/mを超えない区域	縮尺 1:2,500								