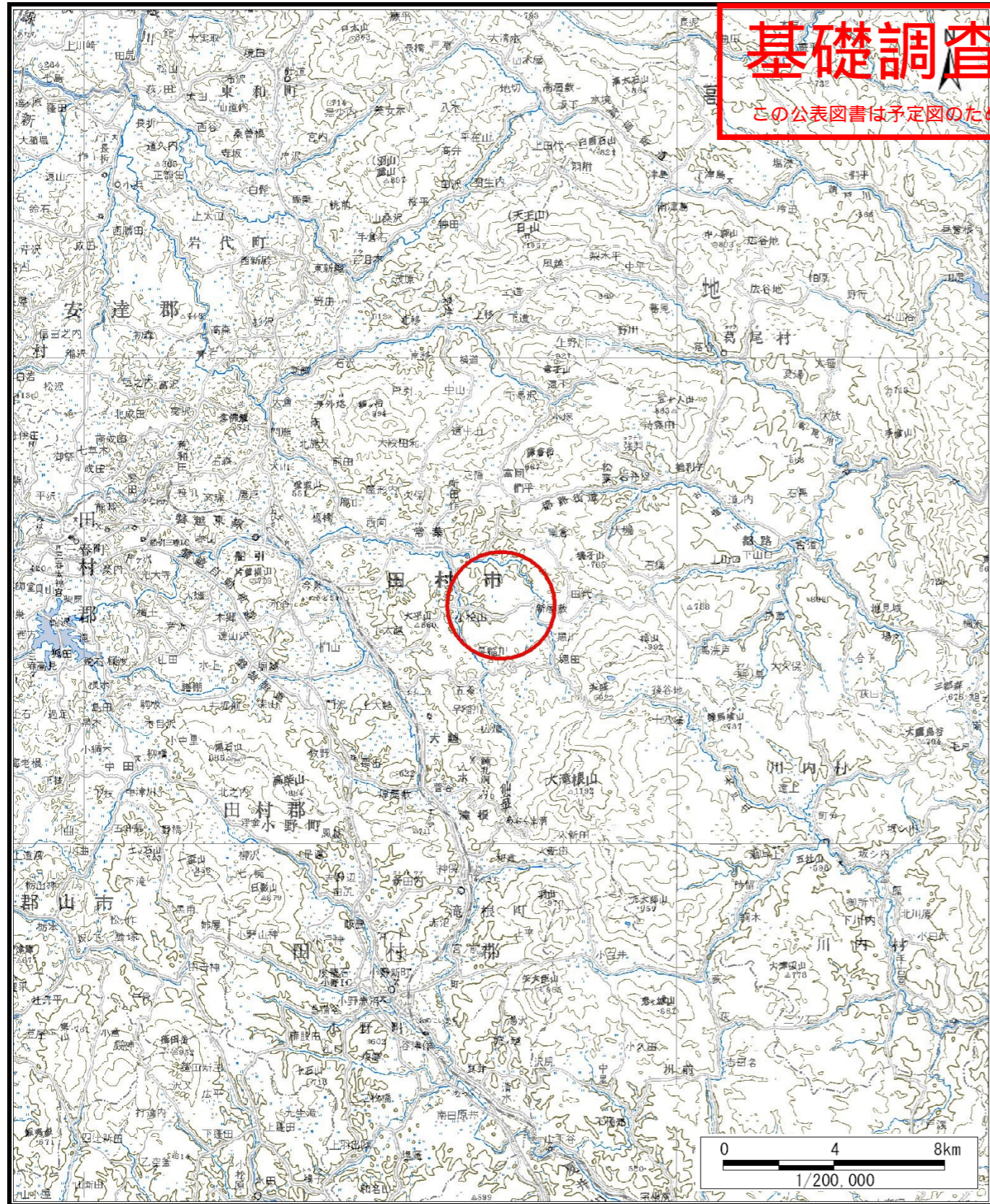
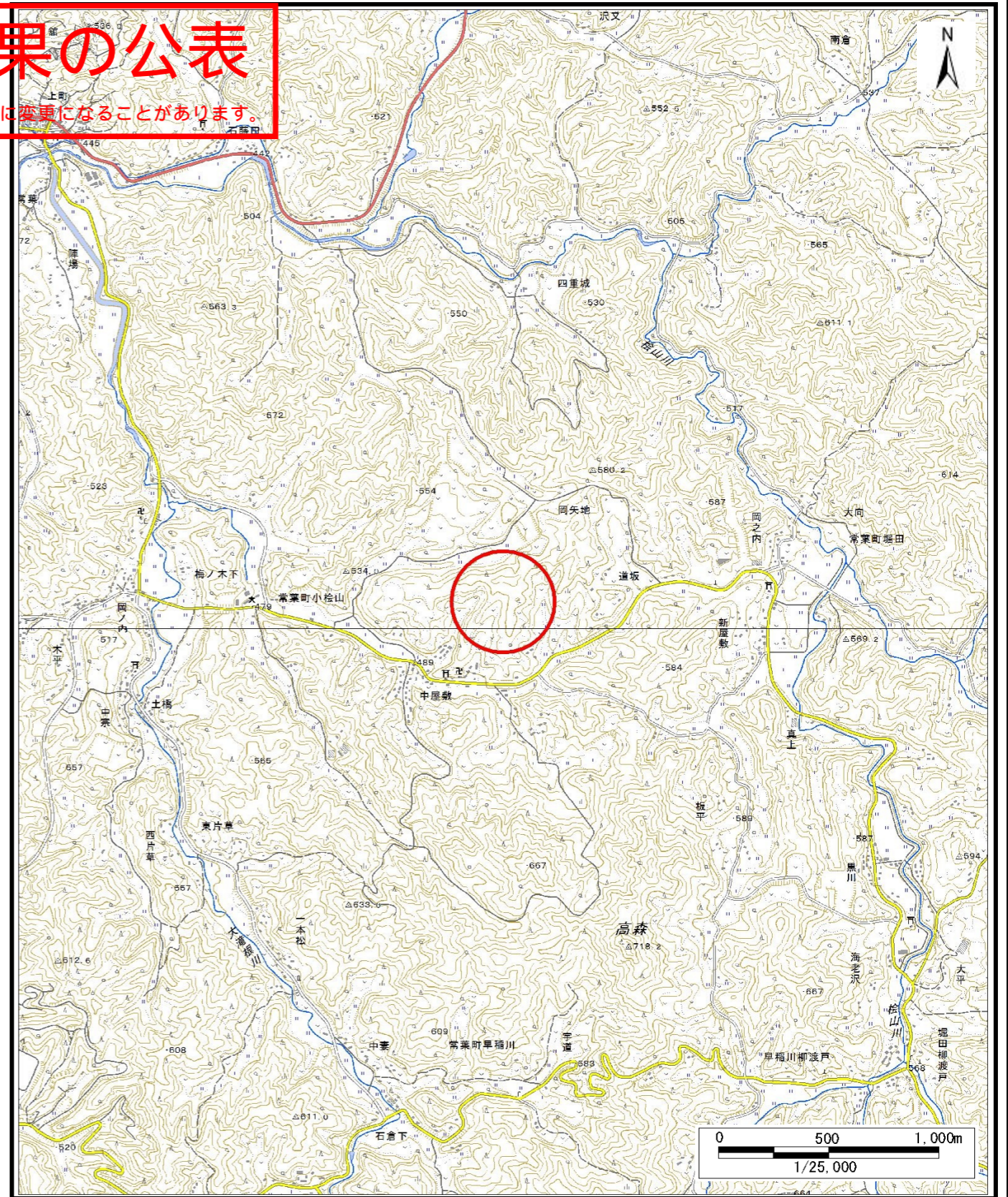


基礎調査結果の公表

この公表図書は予定図のため、指定時に変更になることがあります。



(1/200,000)



(1/25,000)

様式 - 1 (土)

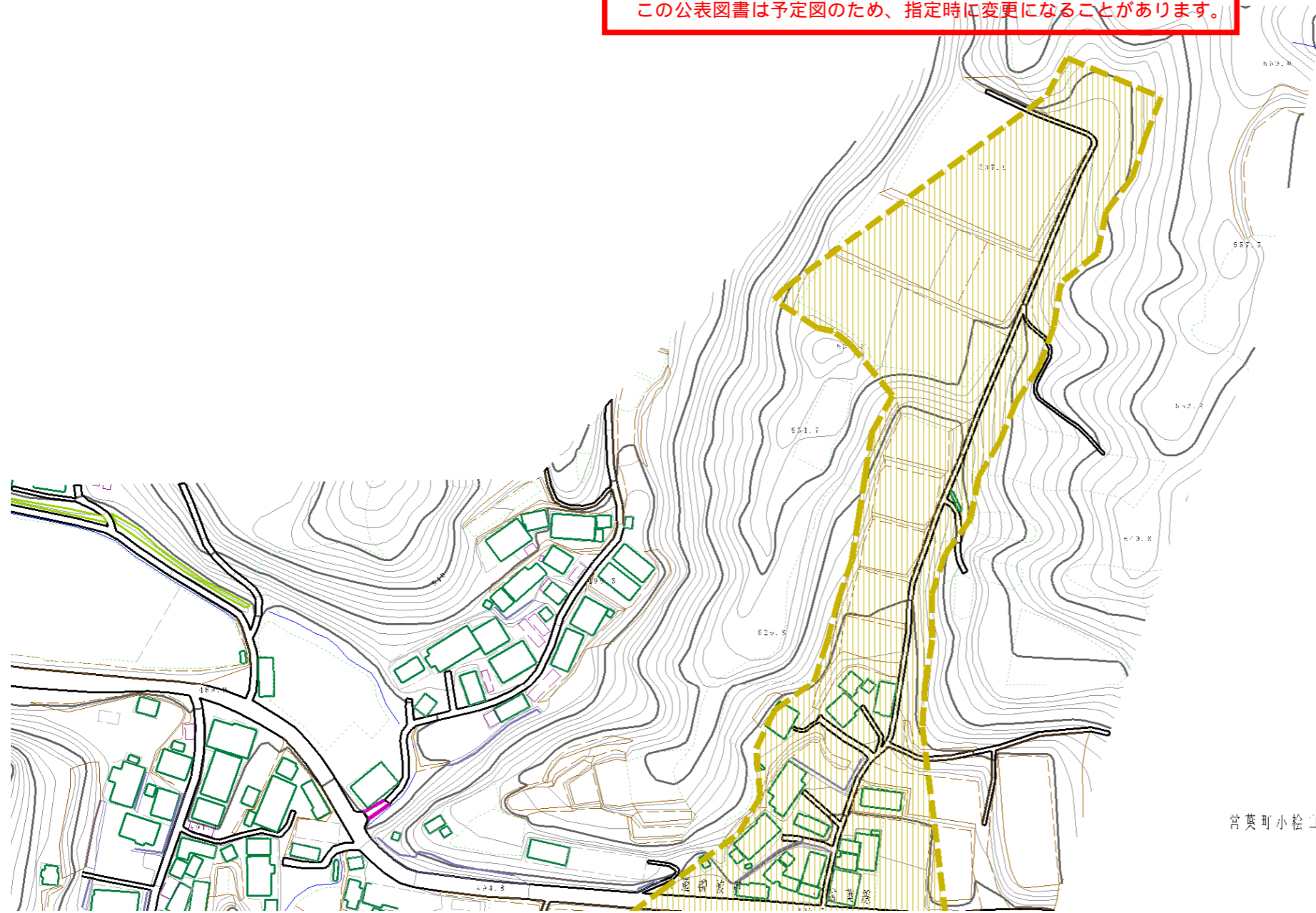
土石災害警戒区域・土石災害特別警戒区域 位置図

自然現象の種類	土石流
溪流番号	20526B0064
溪流名	堂ノ入
所在地	福島県田村市常葉町小松山字堂ノ入

この地図は、国土地理院長の承認を得て、同院発行の数値地図20000(地図画像)及び電子地形図25000を複製したものである。(承認番号 平28情複、第1446号)

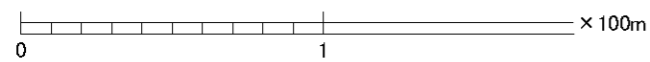
基礎調査結果の公表

この公表図書は予定図のため、指定時に変更になることがあります。



宮葉町小松山

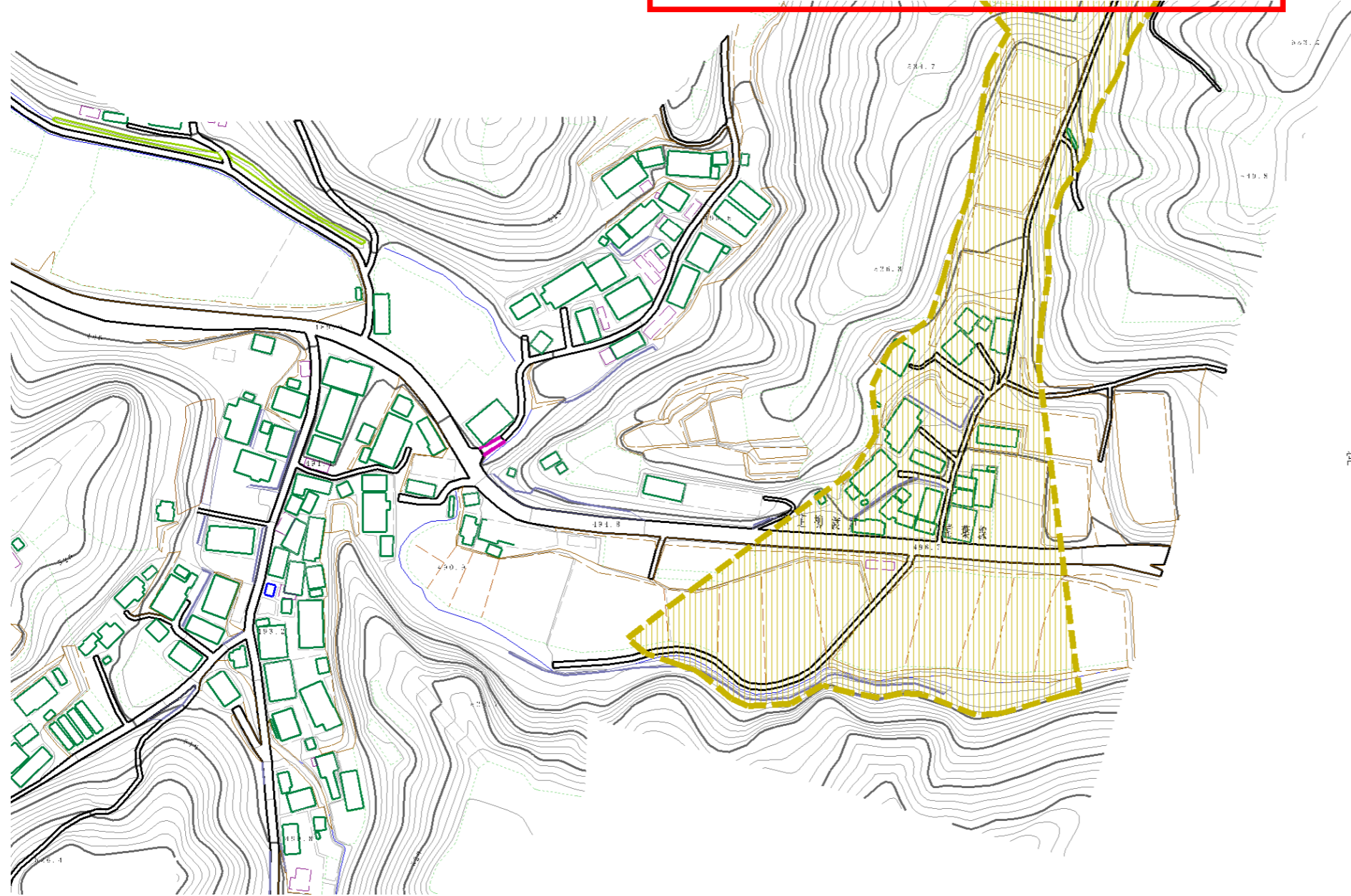
土砂災害特別警戒区域なし



様式 - 2 (土) 土砂災害警戒区域・土砂災害特別警戒区域 区域図	土砂災害警戒区域 (土砂災害防止法施行令第2条の基準に該当する区域)		縮尺 1:2,500	自然現象 の種類 土石流	公表年月日 平成30年4月27日	溪流番号 20526B0064
	土砂災害特別警戒区域 (土砂災害防止法施行令第3条の基準に該当する区域)					溪流名 堂ノ入
	土砂等の高さが1mを越え、 その衝撃力が50kN/mを超える区域					所在地 福島県田村市常葉町小松山字堂ノ入
	土砂等の高さが1mを越え、 その衝撃力が50kN/mを超えない区域					
	上記以外の区域					

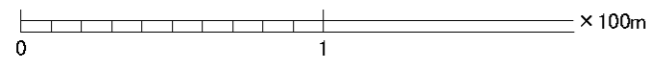
基礎調査結果の公表

この公表図書は予定図のため、指定時に変更になることがあります。



宮葉町小松山

土砂災害特別警戒区域なし



様式 - 2 (土) 土砂災害警戒区域・土砂災害特別警戒区域図	土砂災害警戒区域 (土砂災害防止法施行令第2条の基準に該当する区域)		自然現象の種類 土石流	溪流番号 20526B0064
	土砂災害特別警戒区域 (土砂災害防止法施行令第3条の基準に該当する区域)			
	土砂等の高さが1mを超え、その衝撃力が50kN/mを超える区域		縮尺 1:2,500	所在地 福島県田村市常葉町小松山字堂ノ入
	土砂等の高さが1mを超え、その衝撃力が50kN/mを超えない区域 上記以外の区域			