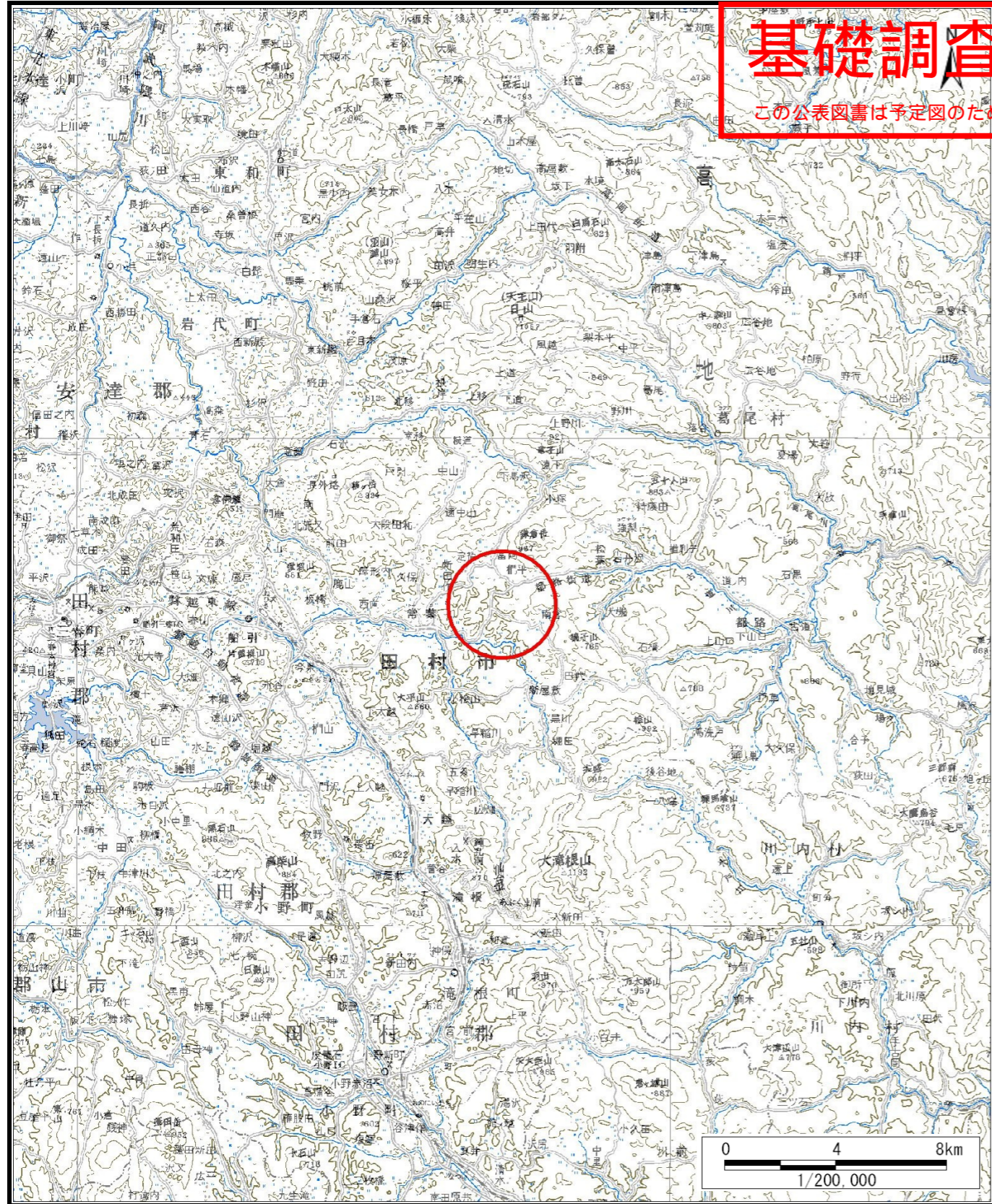


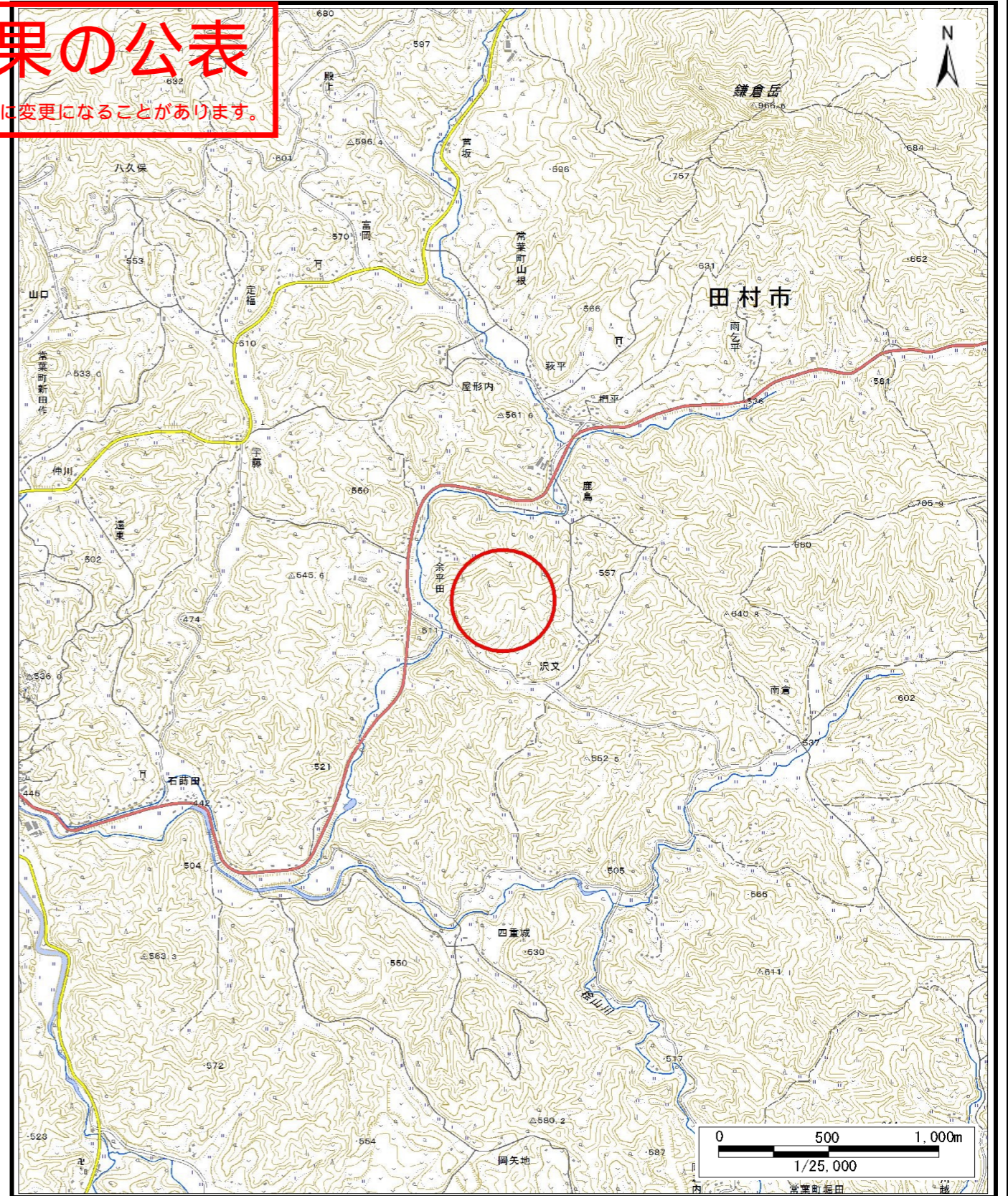
~~土石災害警戒区域等の指定の公示に係る図書(その1)~~

**基礎調査結果の公表**

この公表図書は予定図のため、指定時に変更になることがあります。



(1/200,000)



(1/25,000)

様式 - 1 (土)

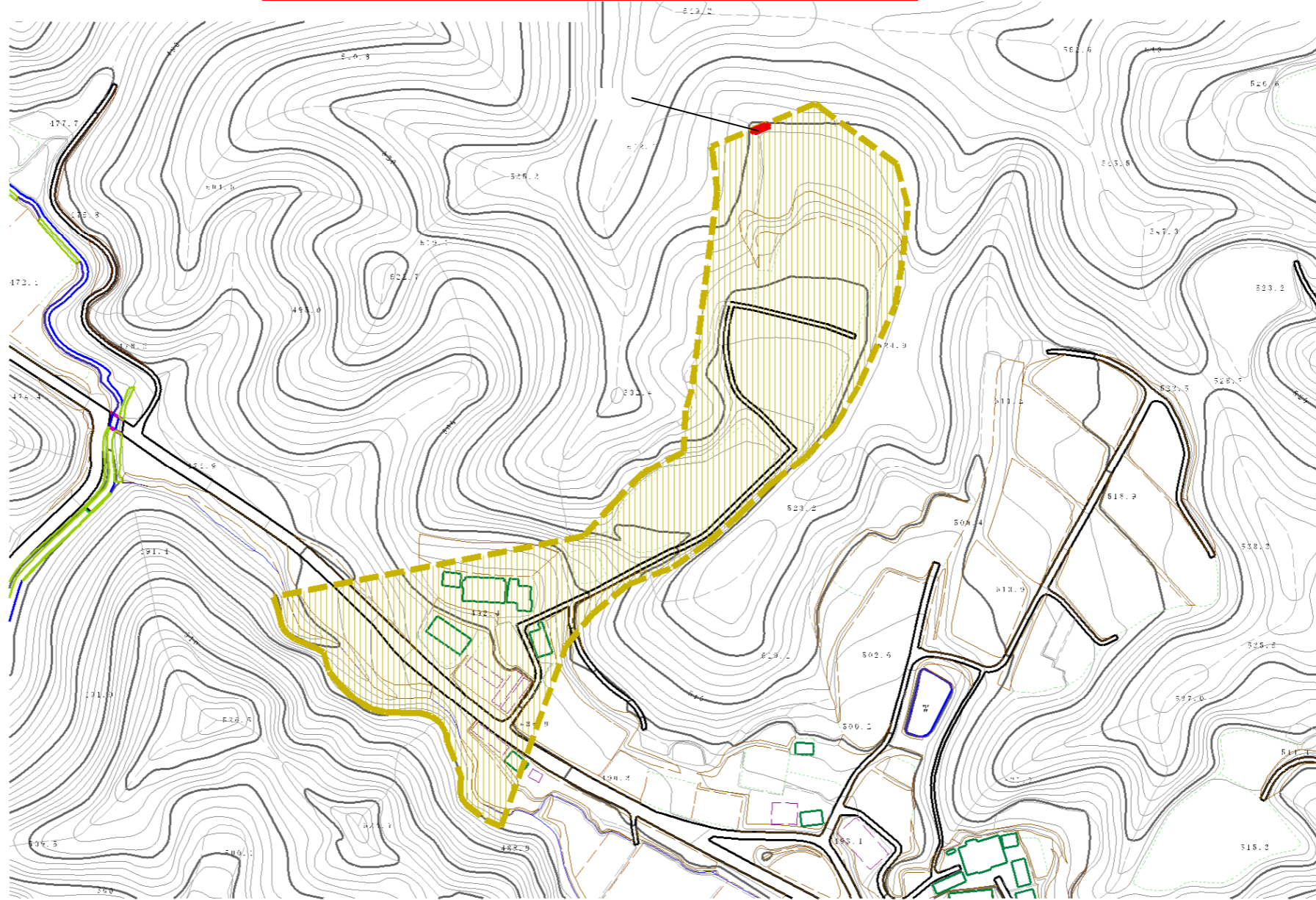
土石災害警戒区域・土石災害特別警戒区域 位置図

自然現象の種類	土石流
渓流番号	20526B0071
渓流名	三竹平
所在地	福島県田村市常葉町山根字三竹平

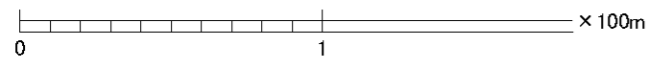
この地図は、国土地理院長の承認を得て、同院発行の数値地図200000(地図画像)及び電子地形図25000を複製したものである。(承認番号 平28情複、第1446号)

# 基礎調査結果の公表

この公表図書は予定図のため、指定時に変更になることがあります。



横断測線の区間	力の大きさのうち最大のもの (kN/m <sup>2</sup> )	土石流の高さ (m)
	19.29	0.42



様式 - 2 (土)

土砂災害警戒区域・土砂災害特別警戒区域図

土砂災害警戒区域 (土砂災害防止法施行令第2条の基準に該当する区域)	
土砂災害特別警戒区域 (土砂災害防止法施行令第3条の基準に該当する区域)	
上記以外の区域	

N  
縮尺  
1:2,500

自然現象の種類	土石流	溪流番号	20526B0071
公表年月日	平成30年4月27日	溪流名	三竹平
		所在地	福島県田村市常葉町山根字三竹平