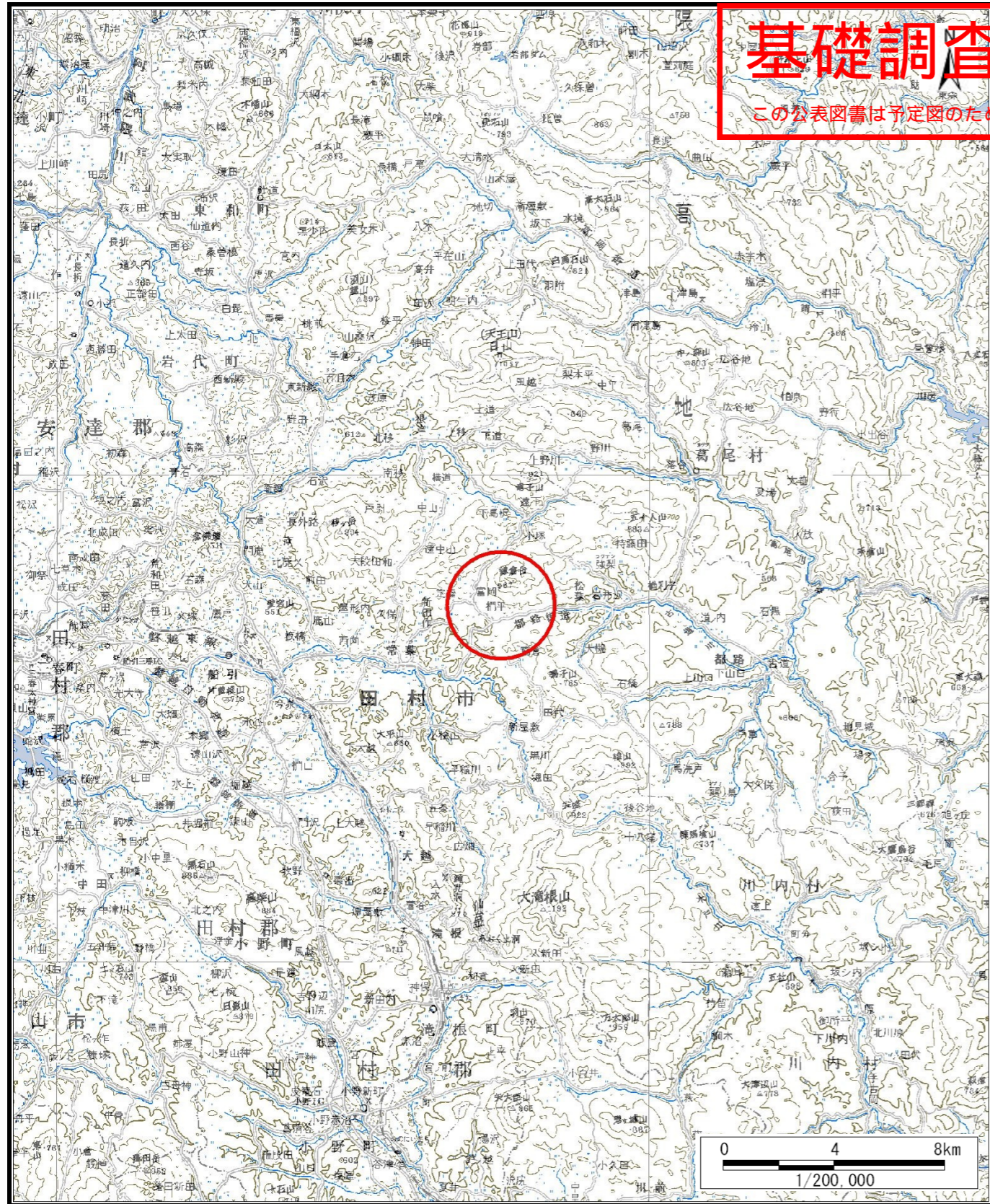


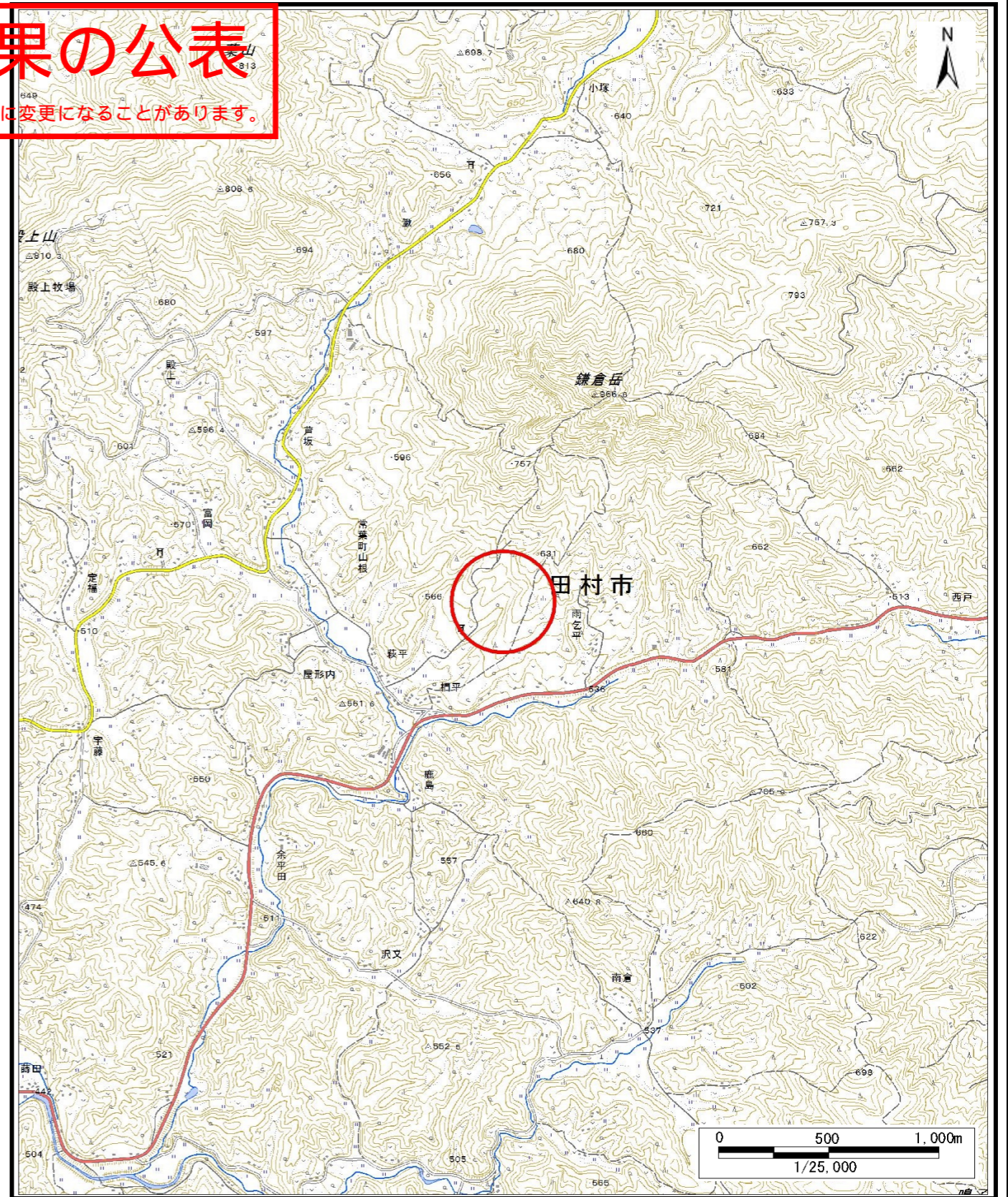
土砂災害警戒区域等の指定の公示に係る図書(その1)

基礎調査結果の公表

この公表図書は予定図のため、指定時に変更になることがあります。



(1/200,000)



(1/25,000)

様式 - 1 (土)

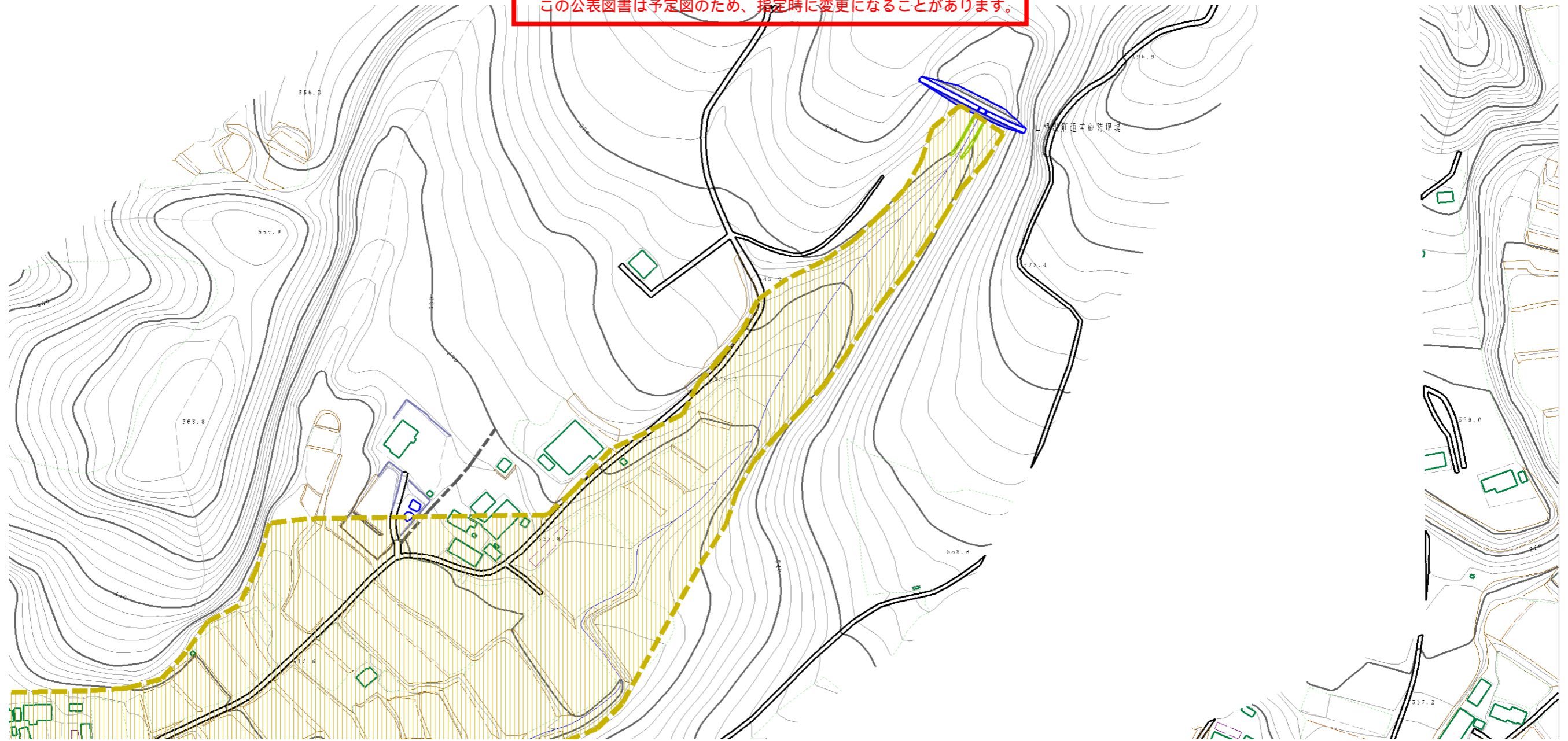
土砂災害警戒区域・土砂災害特別警戒区域 位置図

自然現象の種類	土石流
渓流番号	20526B0081
渓流名	萩平 1
所在地	福島県田村市常葉町山根字萩平

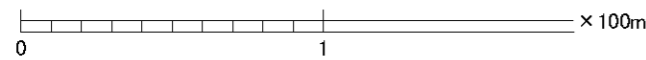
この地図は、国土地理院長の承認を得て、同院発行の数値地図200000(地図画像)及び電子地形図25000を複製したものである。(承認番号 平28情複、第1446号)

# 基礎調査結果の公表

この公表図書は予定図のため、指定時に変更になることがあります。



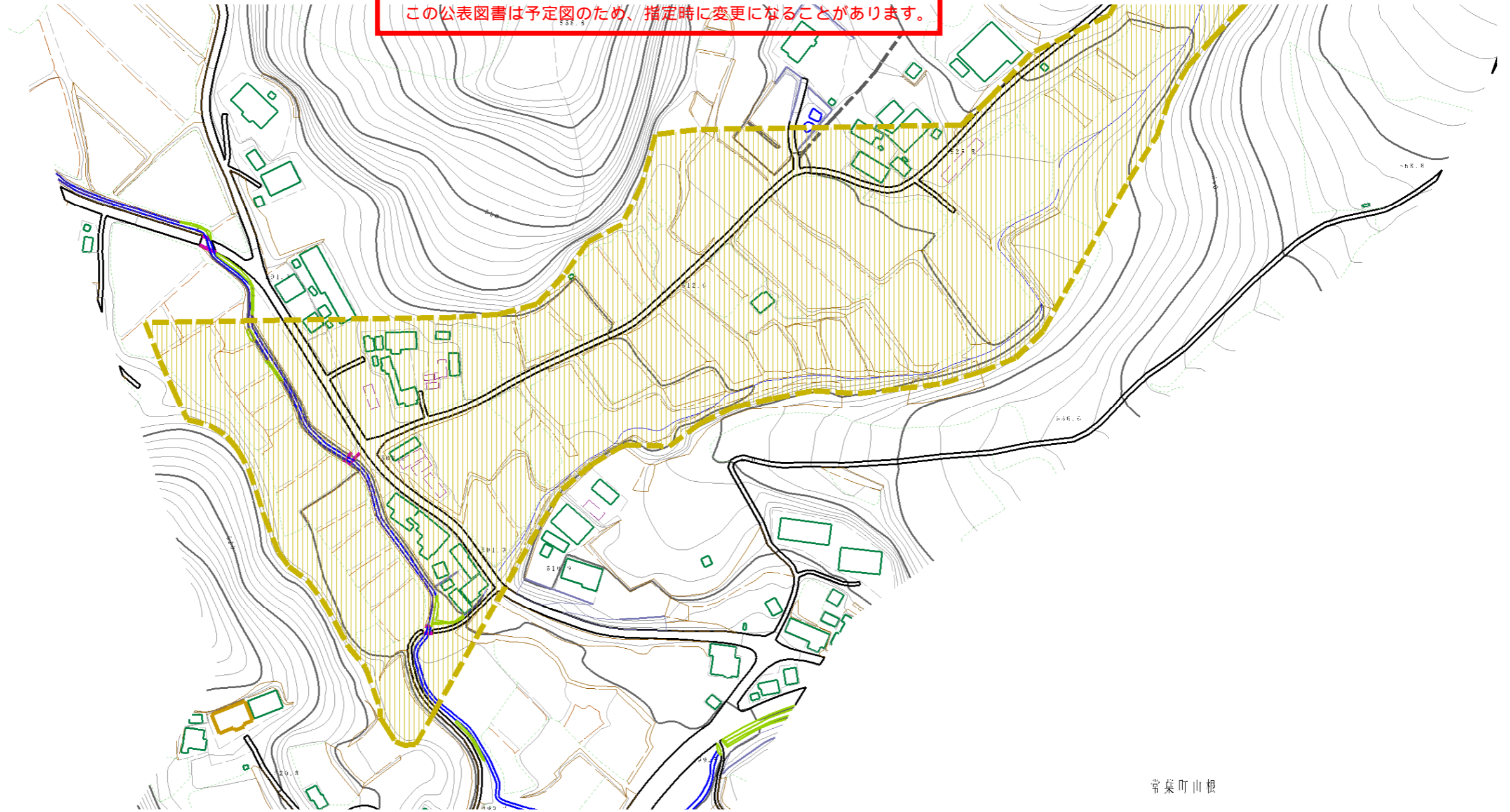
土砂災害特別警戒区域なし



様式 - 2 (土) 土砂災害警戒区域・土砂災害特別警戒区域 区域図	土砂災害警戒区域 (土砂災害防止法施行令第2条の基準に該当する区域)		N 縮尺 1:2,500	自然現象 の種類	土石流	溪流番号	20526B0081
	土砂災害特別警戒区域 (土砂災害防止法施行令第3条の基準に該当する区域)			公表年月日 平成30年4月27日	溪流名	萩平1	所在地
	土砂等の高さが1mを越え、 その衝撃力が50kN/mを超える区域						
	土砂等の高さが1mを越え、 その衝撃力が50kN/mを超えない区域						
	上記以外の区域						

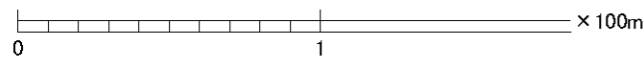
# 基礎調査結果の公表

この公表図書は予定図のため、確定時に変更になることがあります。



常葉町山根

土砂災害特別警戒区域なし



様式 - 2 (土)

土砂災害警戒区域・土砂災害特別警戒区域図

土砂災害警戒区域  
(土砂災害防止法施行令第二条の基準に該当する区域)

土砂災害特別警戒区域  
(土砂災害防止法施行令第三条の基準に該当する区域)  
土砂等の高さが1mを越え、その衝撃力が50kN/mを超える区域  
土砂等の高さが1mを越え、その衝撃力が50kN/mを超えない区域  
上記以外の区域



自然現象の種類

土石流

公表年月日  
平成30年4月27日

溪流番号 20526B0081

溪流名 萩平1

所在地 福島県田村市常葉町山根字萩平