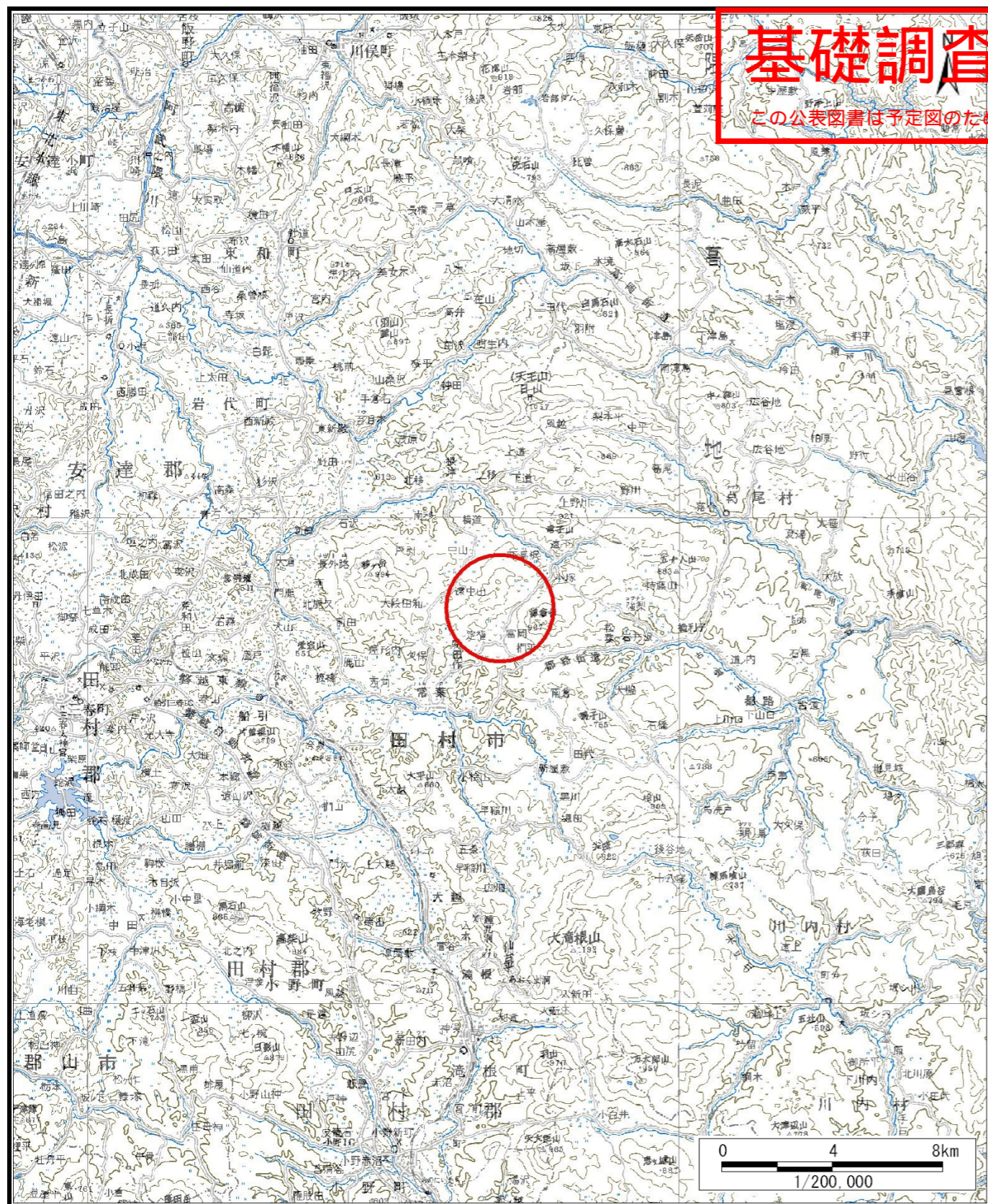
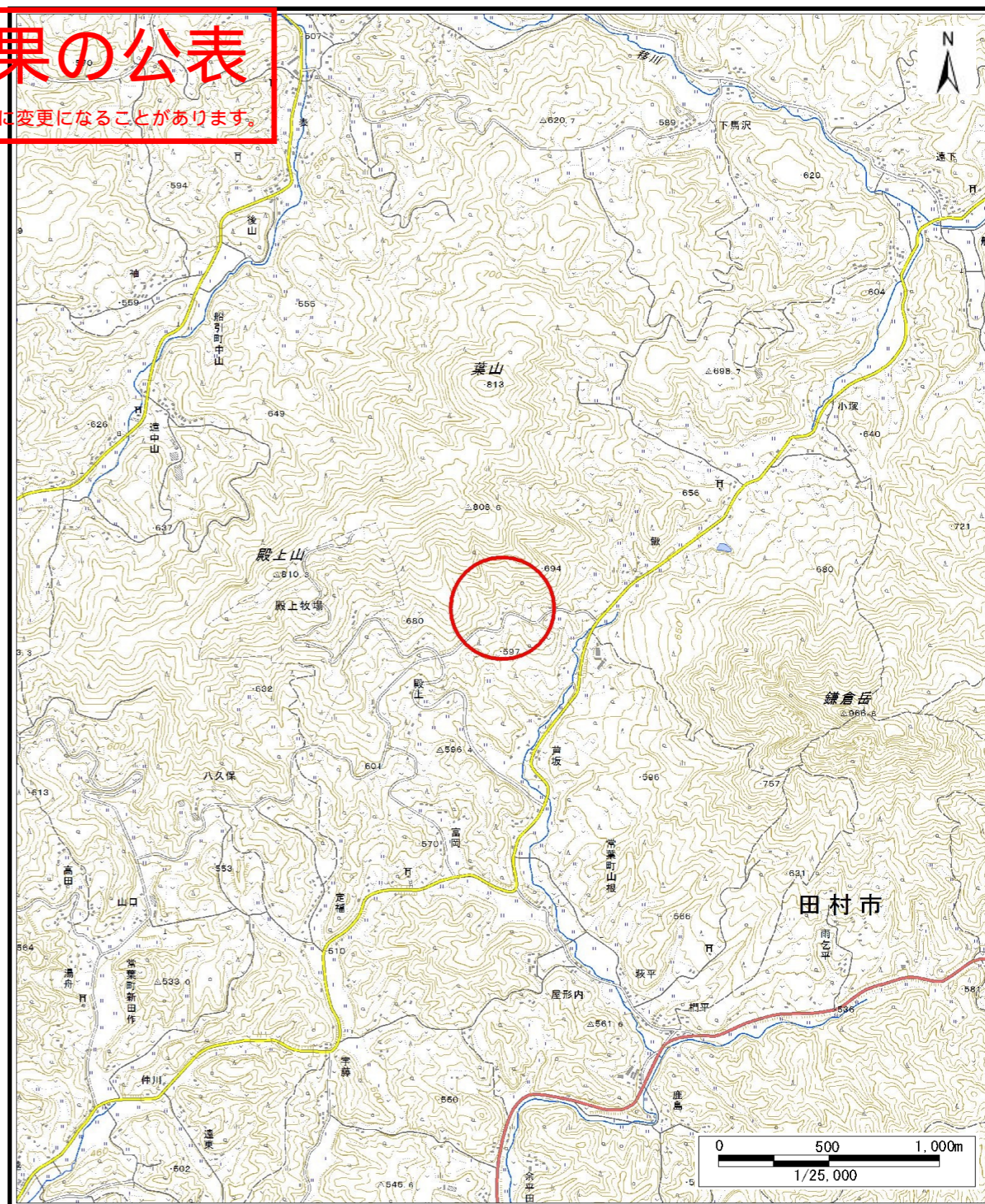


基礎調査結果の公表

この公表図書は予定図のため、指定時に変更になることがあります。



(1/200,000)



(1/25,000)

様式 - 1 (土)

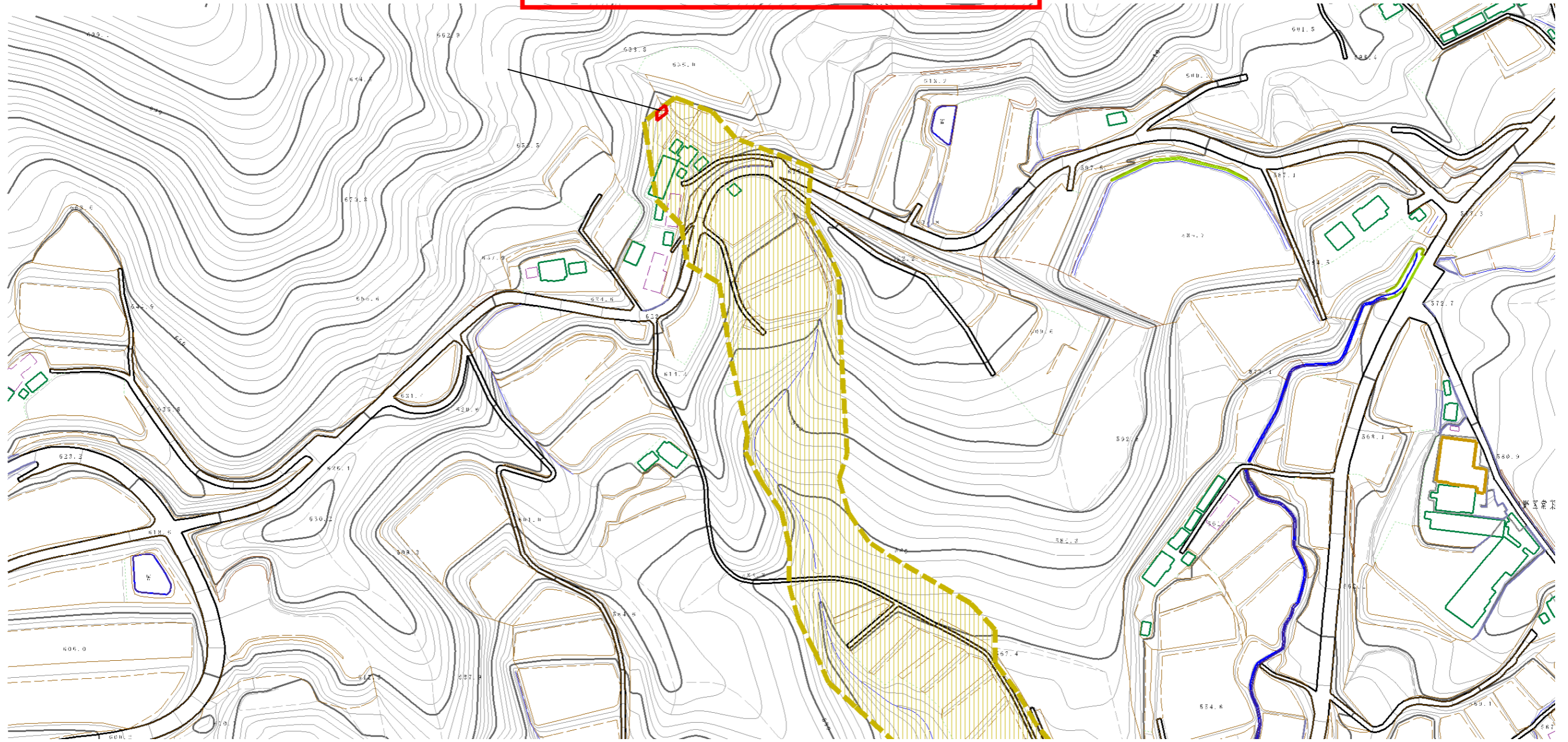
土砂災害警戒区域・土砂災害特別警戒区域 位置図

自然現象の種類	土石流
渓流番号	20526B0087
渓流名	殿上
所在地	福島県田村市常葉町山根字殿上

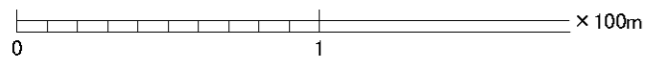
この地図は、国土地理院長の承認を得て、同院発行の数値地図20000(地図画像)及び電子地形図25000を複製したものである。(承認番号 平28情複、第1446号)

基礎調査結果の公表

この公表図書は予定図のため、指定時に変更になることがあります。



横断測線の区間	力の大きさのうち最大のもの (kN/m ²)	土石流の高さ (m)
	19.51	0.58



様式 - 2 (土)
土砂災害警戒区域・土砂災害特別警戒区域区域図

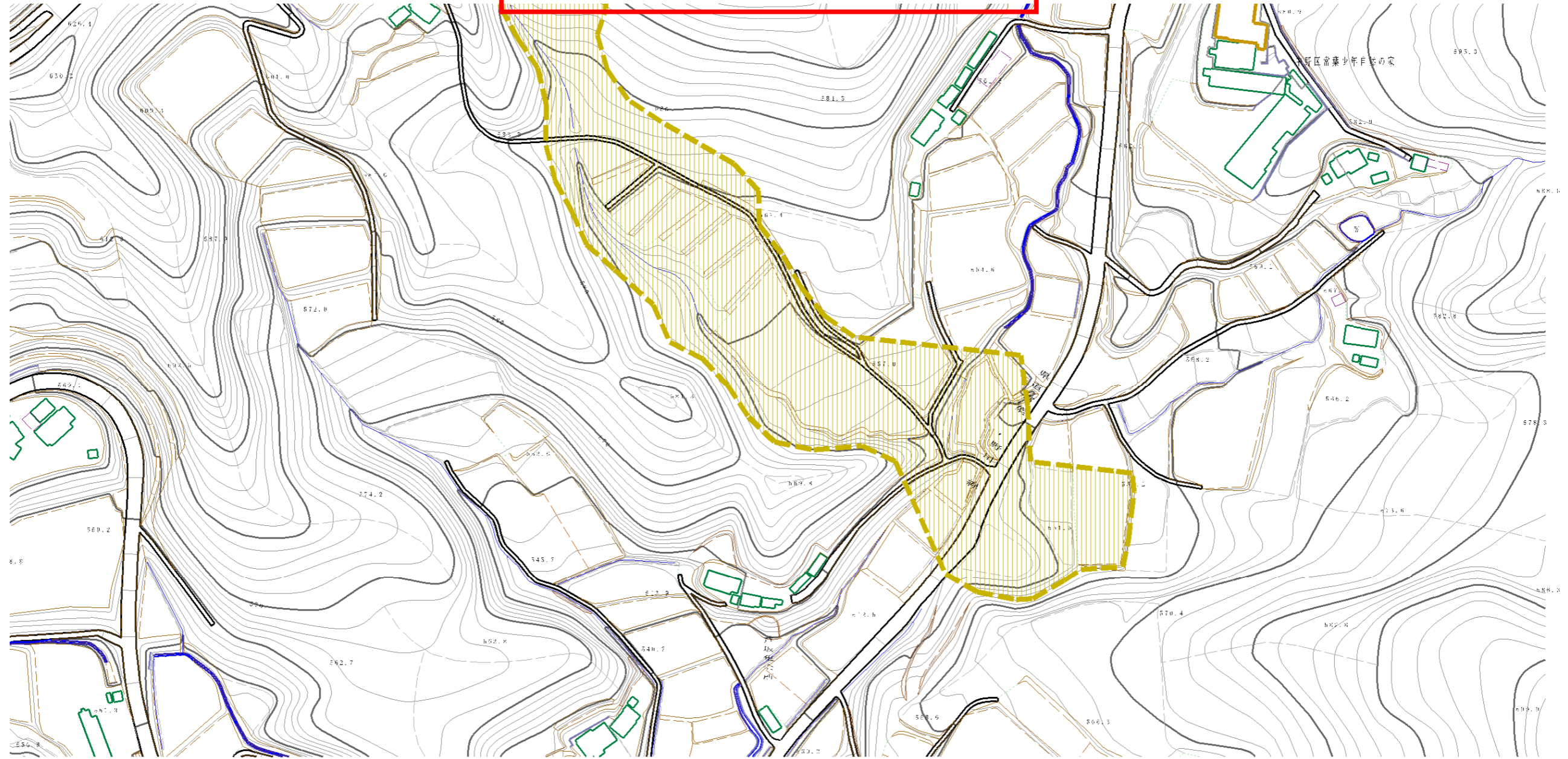
土砂災害警戒区域 (土砂災害防止法施行令第2条の基準に該当する区域)	
土砂災害特別警戒区域 (土砂災害防止法施行令第3条の基準に該当する区域)	
上記以外の区域	

N
縮尺
1:2,500

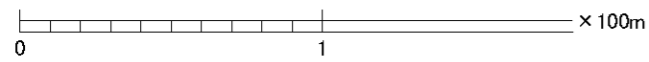
自然現象の種類	土石流	溪流番号	20526B0087
公表年月日	平成30年4月27日	溪流名	殿上
		所在地	福島県田村市常葉町山根字殿上

基礎調査結果の公表

この公表図書は予定図のため、指定時に変更になることがあります。



横断測線の区間	力の大きさのうち最大のもの (kN/m ²)	土石流の高さ(m)
	19.51	0.58



様式 - 2 (土) 土砂災害警戒区域・土砂災害特別警戒区域図	土砂災害警戒区域 (土砂災害防止法施行令第2条の基準に該当する区域)		縮尺 1:2,500	自然現象の種類 土石流	公表年月日 平成30年4月27日	溪流番号 20526B0087
	土砂災害特別警戒区域 (土砂災害防止法施行令第3条の基準に該当する区域)					溪流名 殿上
	上記以外の区域			所在地 福島県田村市常葉町山根字殿上		