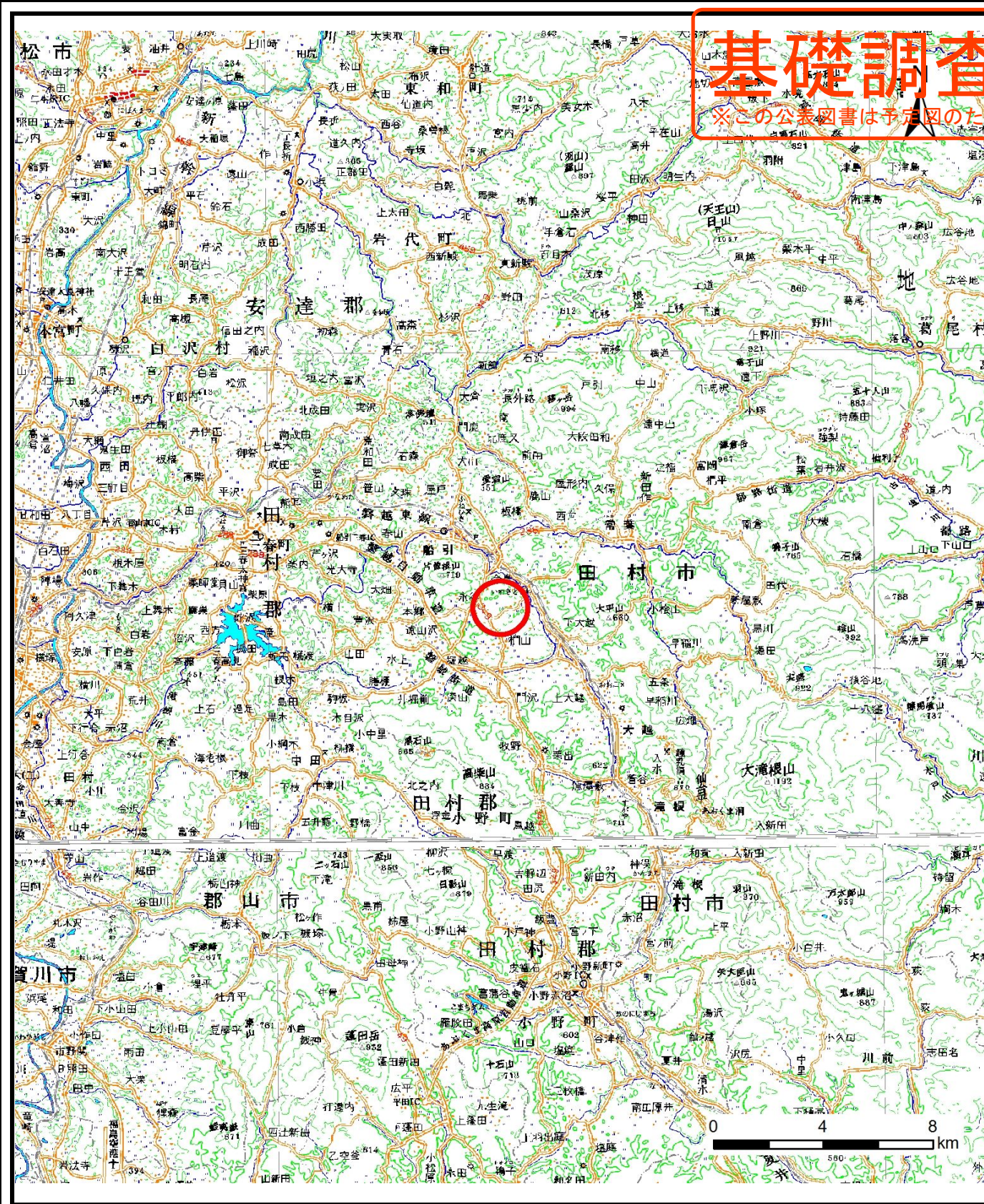


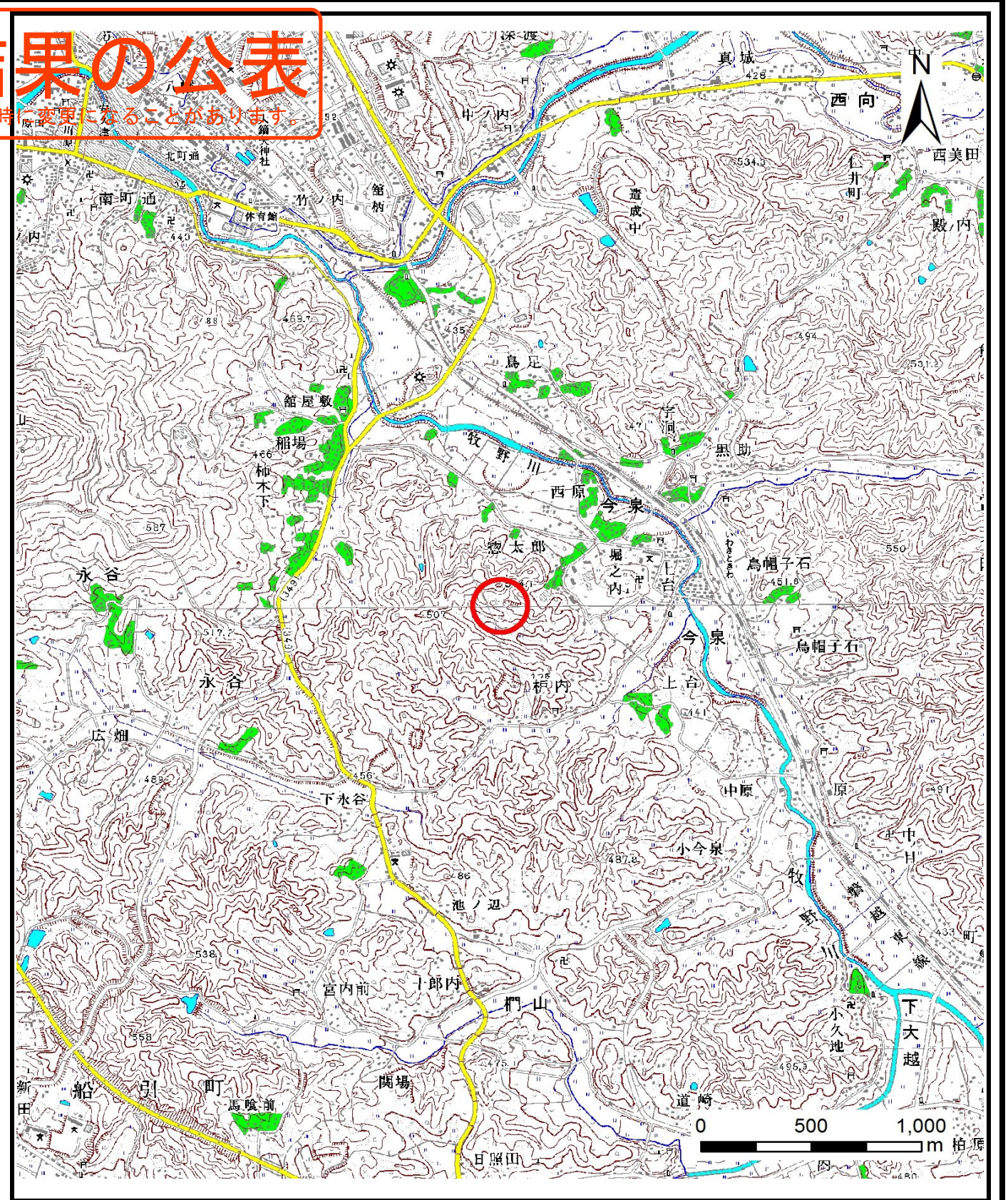
土砂災害警戒区域等の指定の公示に係る図書（その1）

基礎調査結果の公表

※この公表図書は予定図のため、指定時に変更になることがあります。



(1/200,000)



(1/25,000)

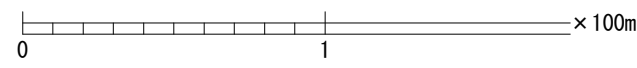
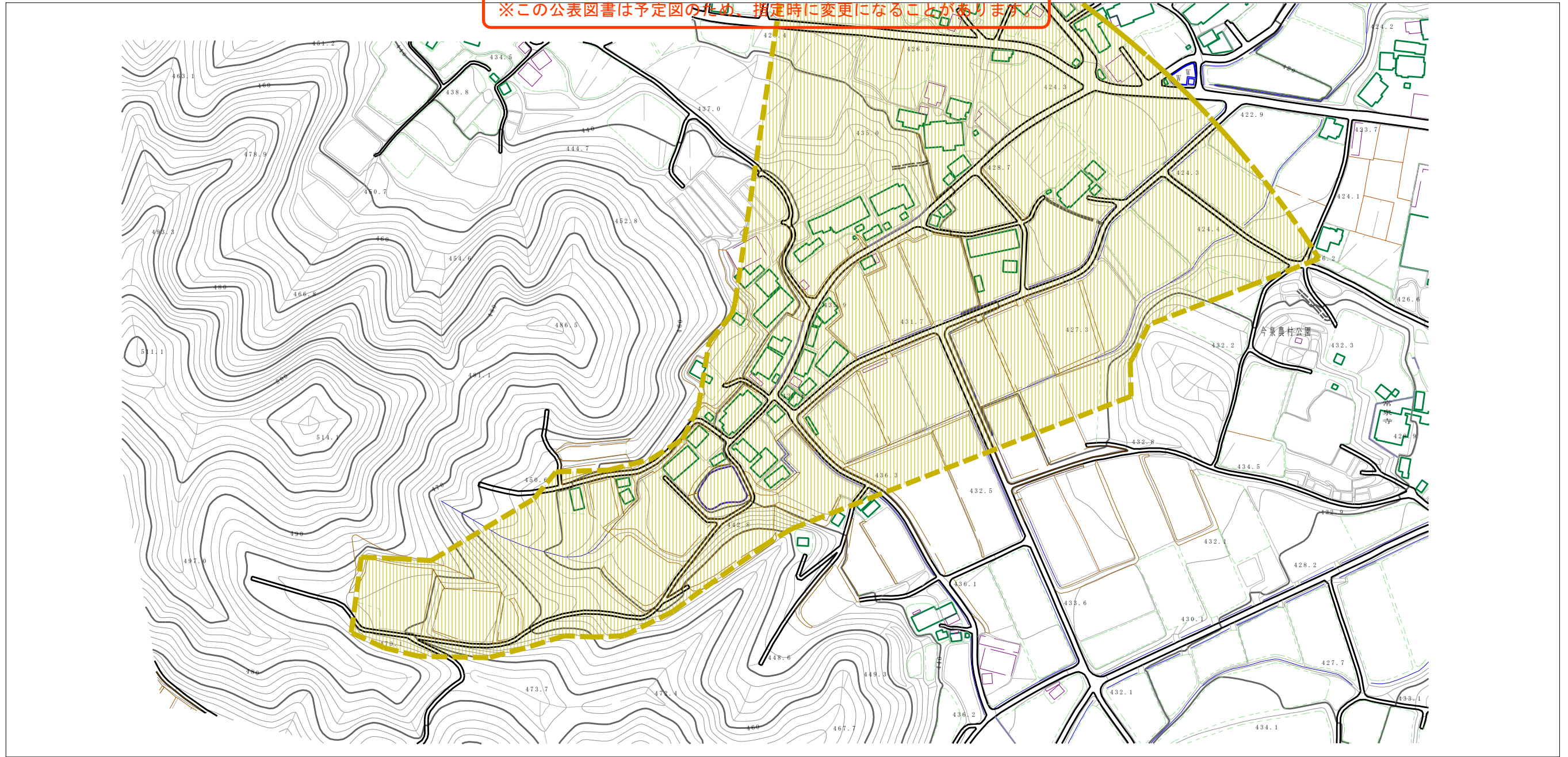
<p>様式-1 (土) 土砂災害警戒区域・土砂災害特別警戒区域 位置図</p>
---

自然現象の種類	土石流
溪流番号	20527B0161-2
溪流名	惣太郎-2
所在地	福島県田村市船引町今泉字惣太郎

この地図は、国土地理院長の承認を得て、同院発行の200000（地図画像）及び数値地図25000（地図画像）を複製したものである。（承認番号 平28情複、第1447号）

# 基礎調査結果の公表

※この公表図書は予定図のため、指定時に変更になることがあります。

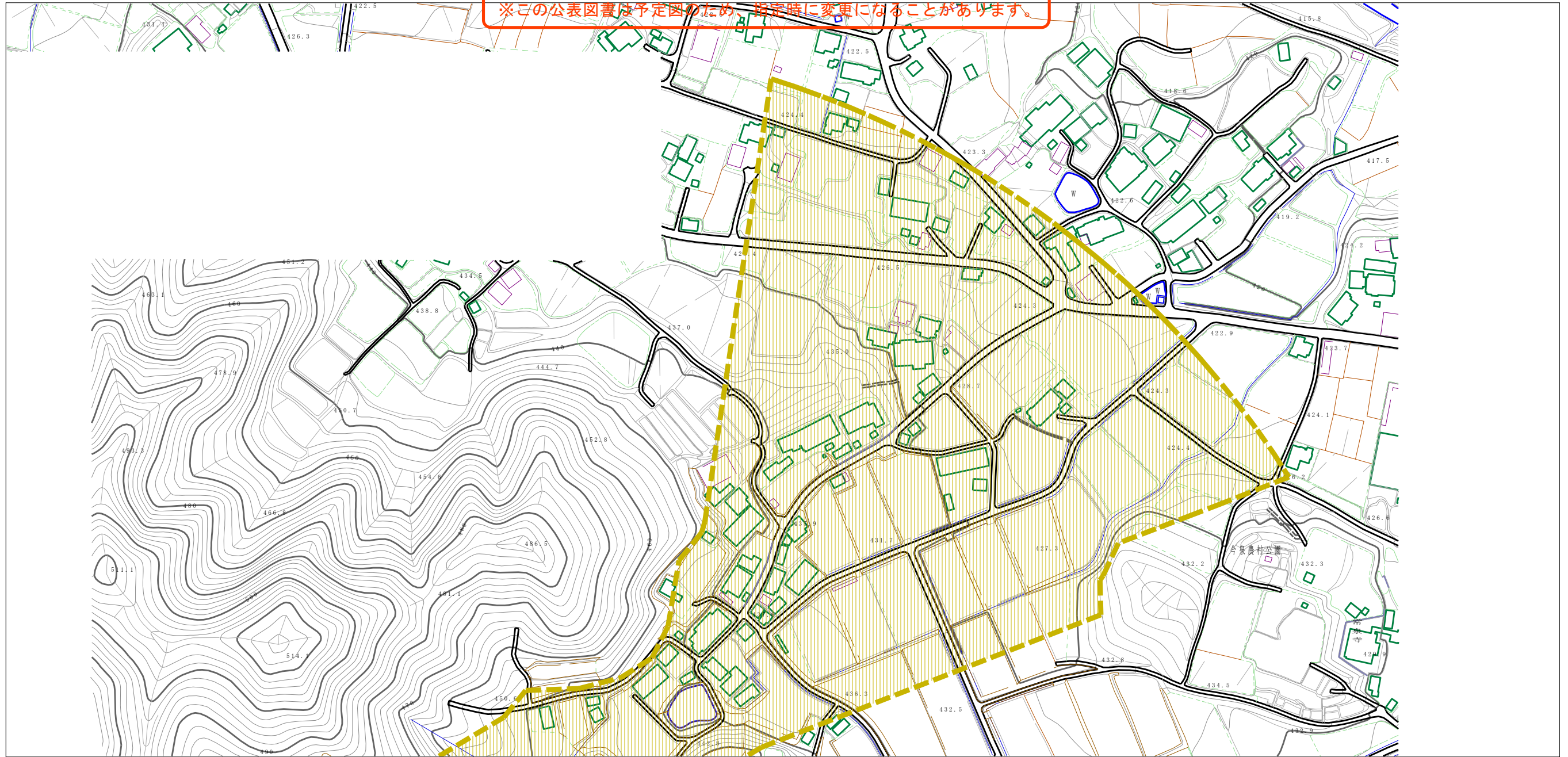


土砂災害特別警戒区域なし

様式-2 (土) 土砂災害警戒区域・土砂災害特別警戒区域 区域図	土砂災害防止法施行令第2条の基準に該当する区域		N 縮尺 1:2,500	自然現象 の種類	土石流	溪流番号	20527B0161-2
	土砂災害防止法施行令第3条の基準に該当する区域			公表年月日 平成30年4月27日	溪流名	惣太郎-2	所在地
	それ以外の区域						

# 基礎調査結果の公表

※この公表図書は予定図のため、指定時に変更になることがあります。



0 1 × 100m

様式-2 (土) 土砂災害警戒区域・土砂災害特別警戒区域 区域図	土砂災害防止法施行令第二条の基準に該当する区域		N 縮尺 1:2,500	自然現象 の種類	土石流	溪流番号 20527B0161-2
	土砂災害防止法施行令第三条の基準に該当する区域			公表年月日 平成30年4月27日	溪流名 惣太郎-2	所在地 福島県田村市船引町 今泉字惣太郎
	土石流の高さが1mを超える場合、土石等の移動による力が50kN/m <sup>2</sup> を超える区域					
	土石流の高さが1mを超える場合、土石等の移動による力が50kN/m <sup>2</sup> 以下の区域					
	それ以外の区域					