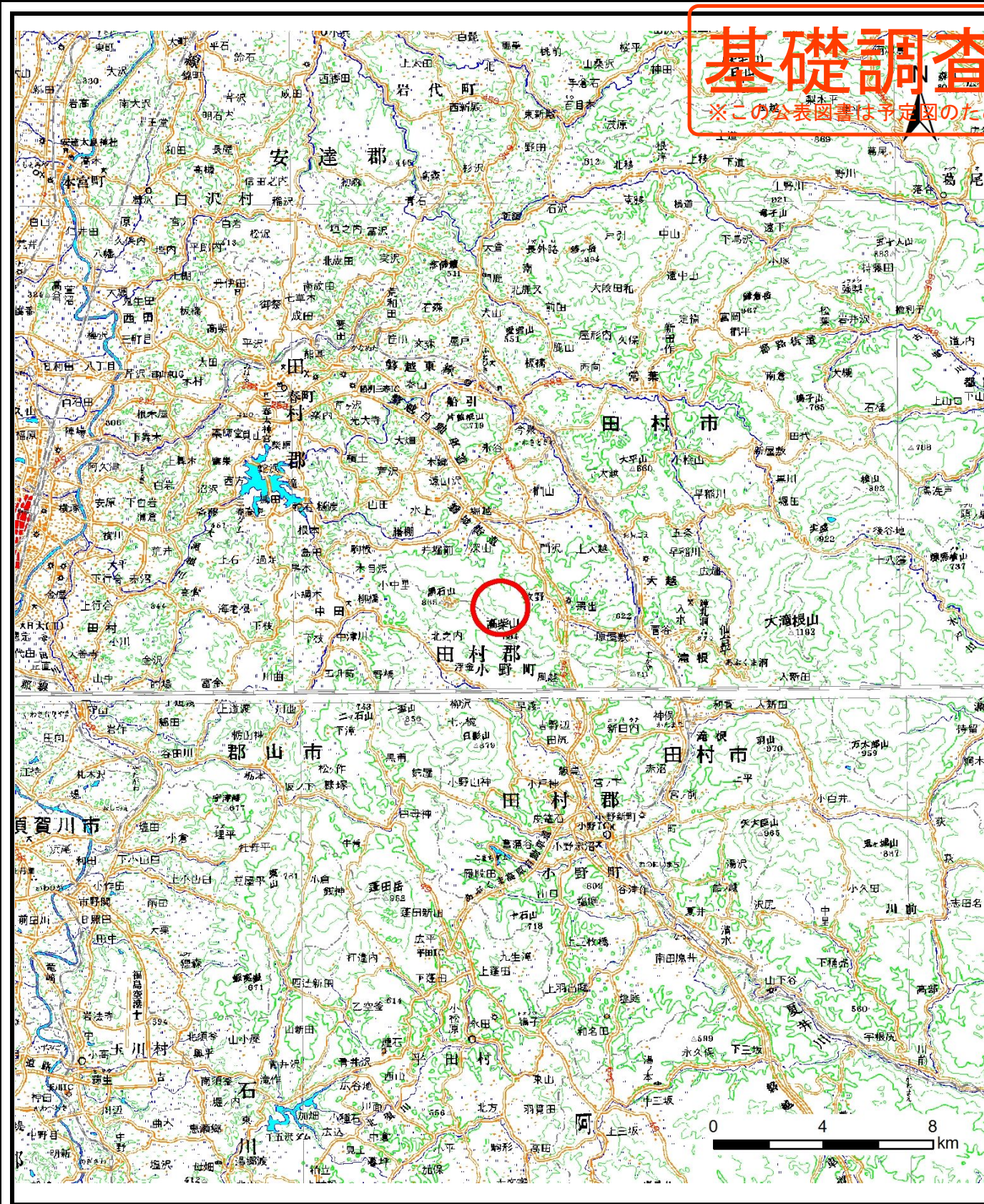
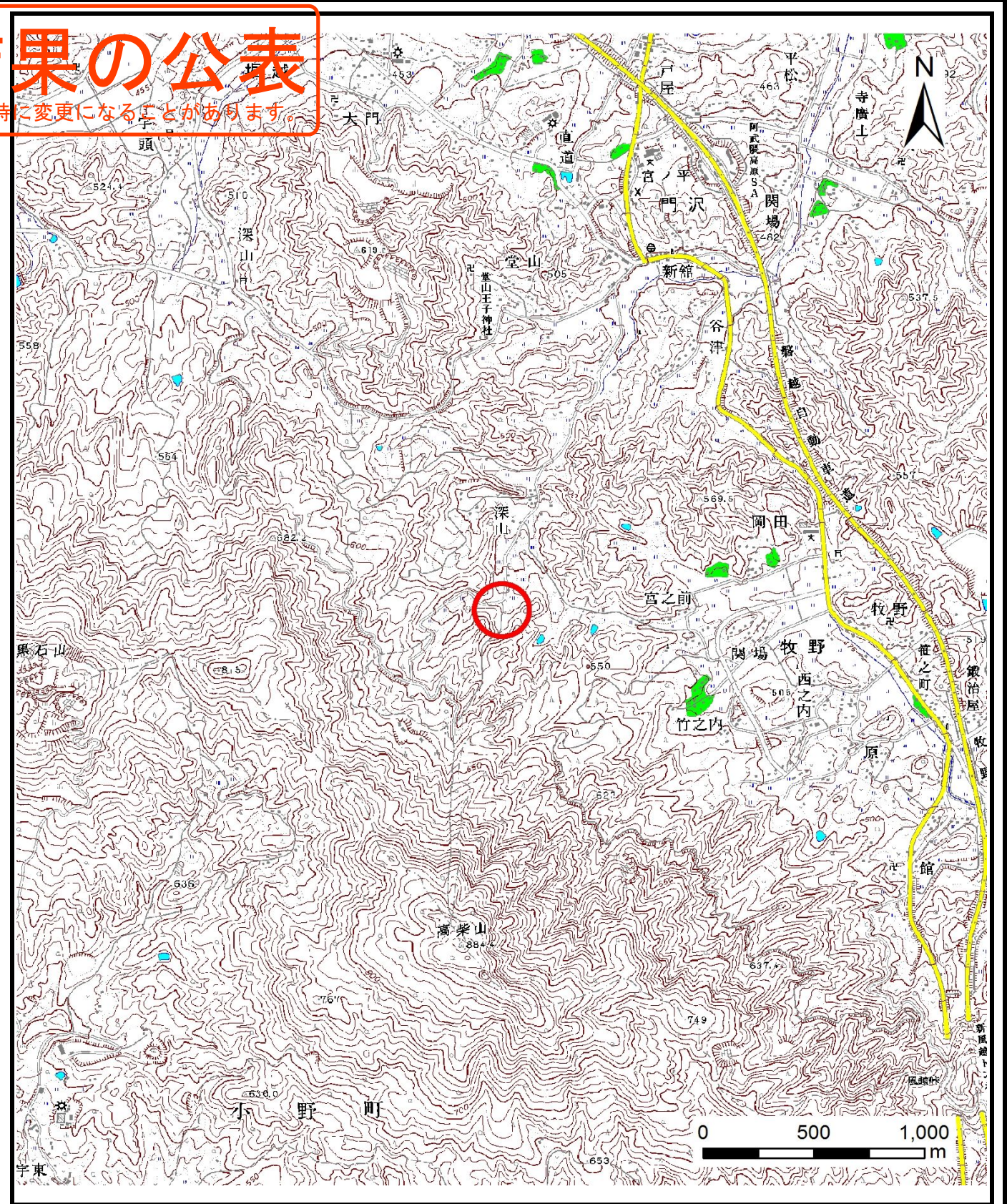


基礎調査結果の公表

※この公表図書は予定図のため、指定時に変更になることがあります。



(1/200,000)



(1/25,000)

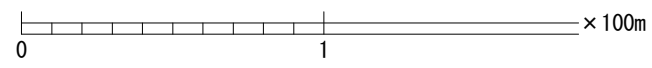
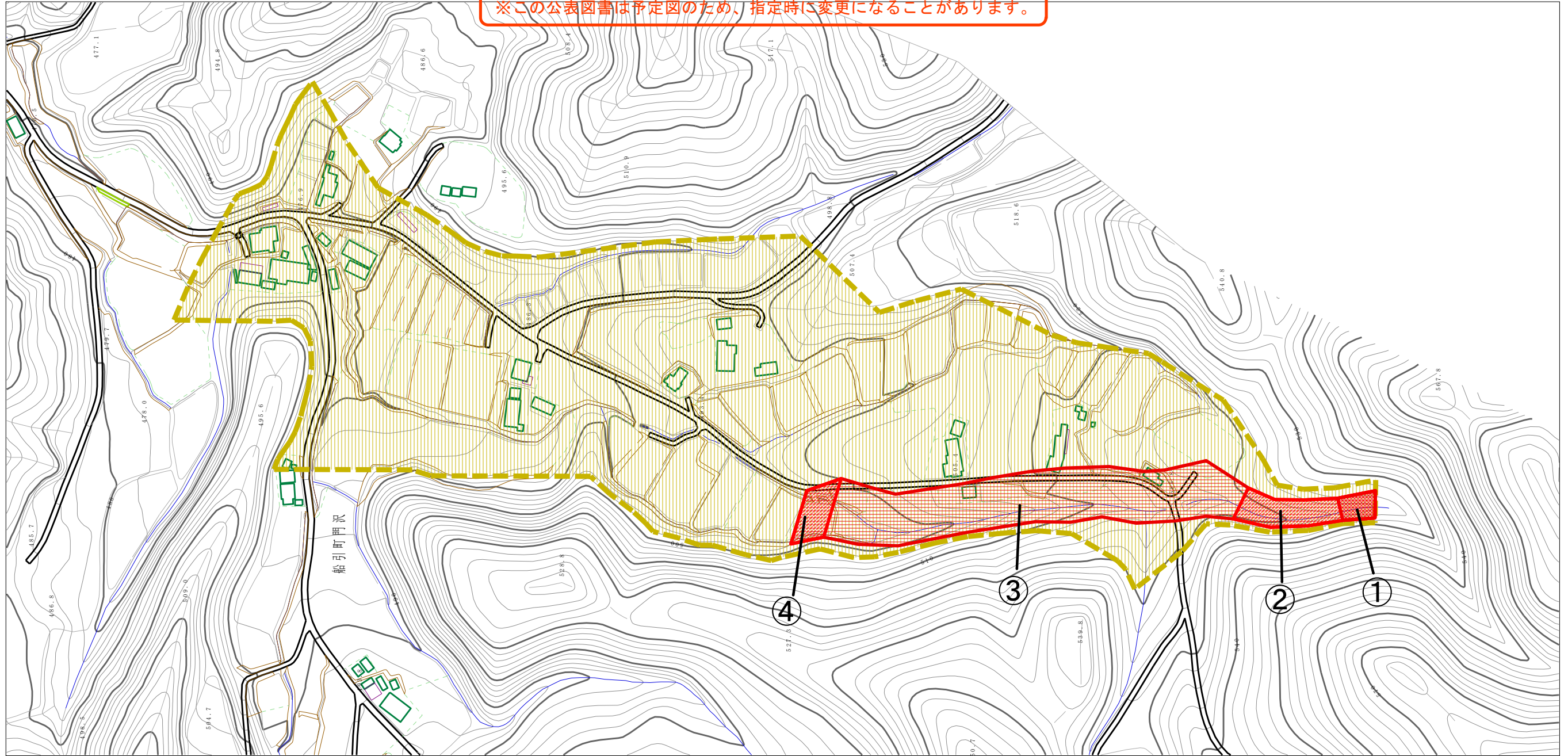
様式-1 (土) 土砂災害警戒区域・土砂災害特別警戒区域 位置図	自然現象の種類	土石流
	溪流番号	20527B0178
	溪流名	深山4
	所在地	福島県田村市船引町門沢字深山

自然現象の種類	土石流
溪流番号	20527B0178
溪流名	深山4
所在地	福島県田村市船引町門沢字深山

この地図は、国土地理院長の承認を得て、同院発行の200000（地図画像）及び数値地図25000（地図画像）を複製したものである。（承認番号 平28情複、第1447号）

基礎調査結果の公表

※この公表図書は予定図のため、指定時に変更になることがあります。



横断測線の区間	力の大きさのうち最大のもの (kN/m ²)	土石流の高さ (m)
①	54.59	1.76
②	47.21	1.60
③	17.26	0.82
④	11.33	1.01

様式-2 (土)

土砂災害警戒区域・土砂災害特別警戒区域
区域図

土砂災害防止法施行令第二条の基準に該当する区域

土砂災害防止法施行令第三条の基準に該当する区域
土石流の高さが1mを超える場合、土石等の移動による力が50kN/m²を超える区域
土石流の高さが1mを超える場合、土石等の移動による力が50kN/m²以下の区域
それ以外の区域



縮尺
1:2,500

自然現象の種類

土石流

公表年月日
平成30年4月27日

溪流番号 20527B0178

溪流名 深山4

所在地 福島県田村市船引町
門沢字深山