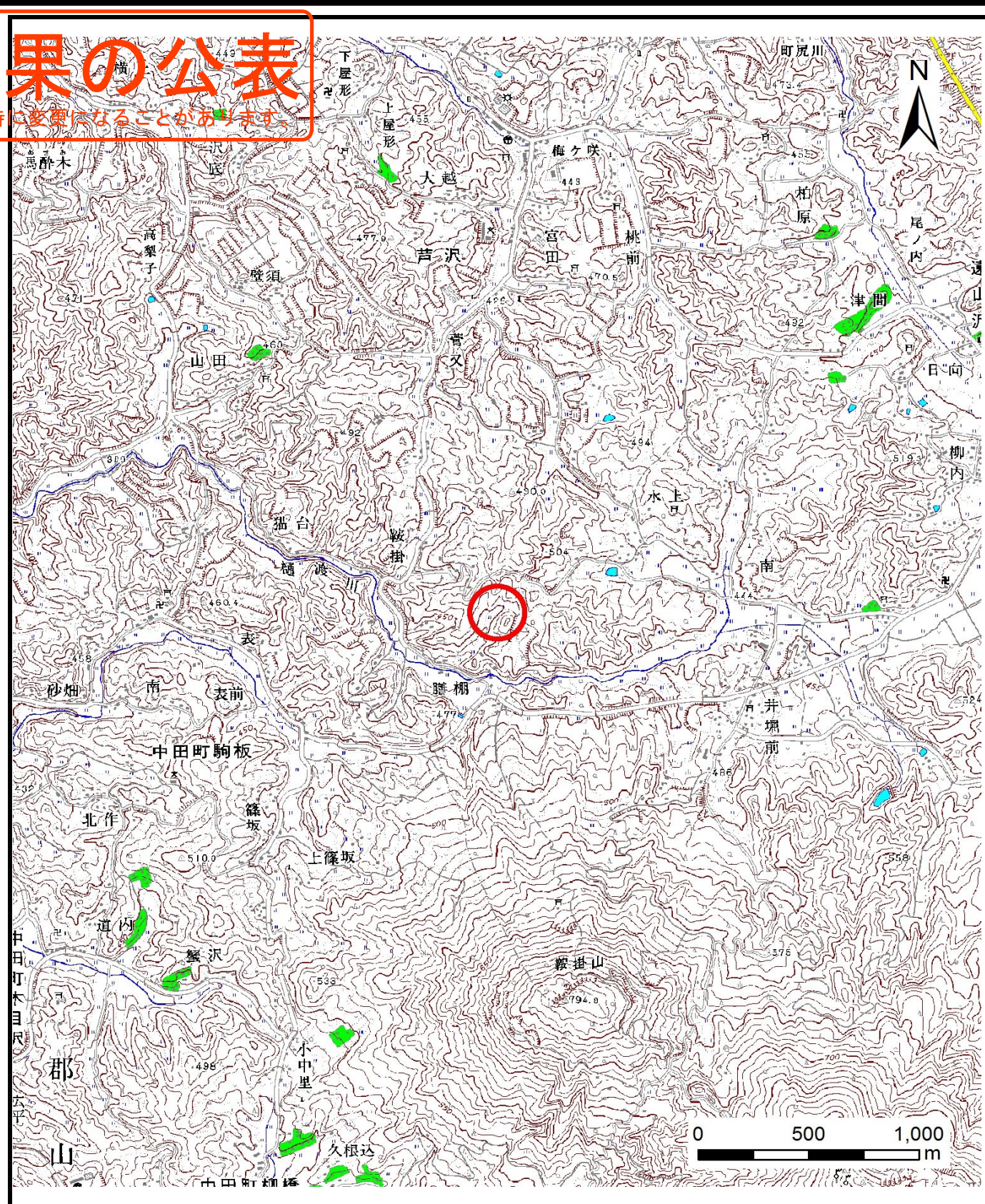
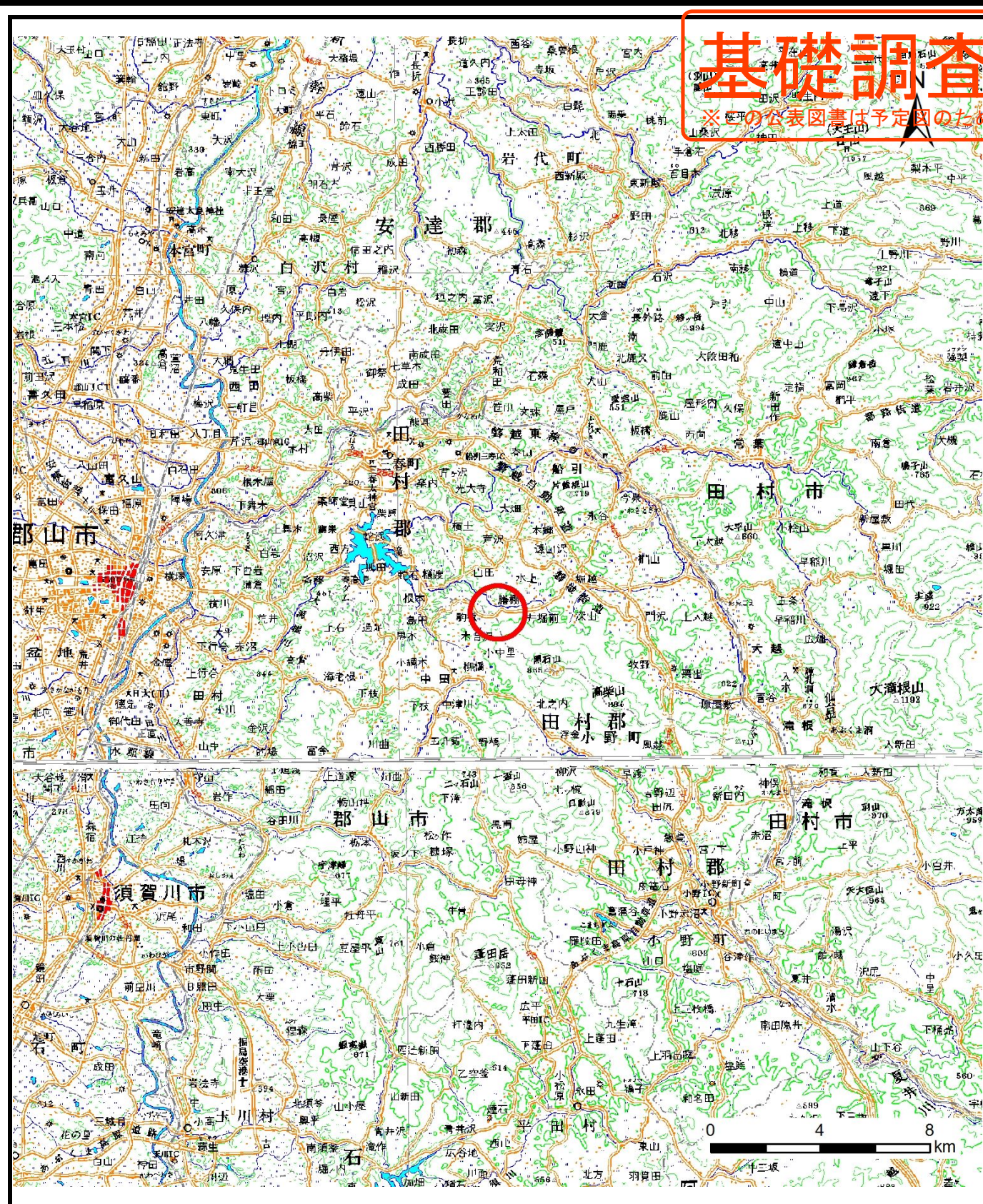


基礎調査結果の公表

※この公表図書は予定図のため、指定時に変更になることがあります。



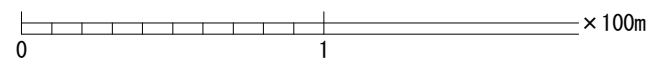
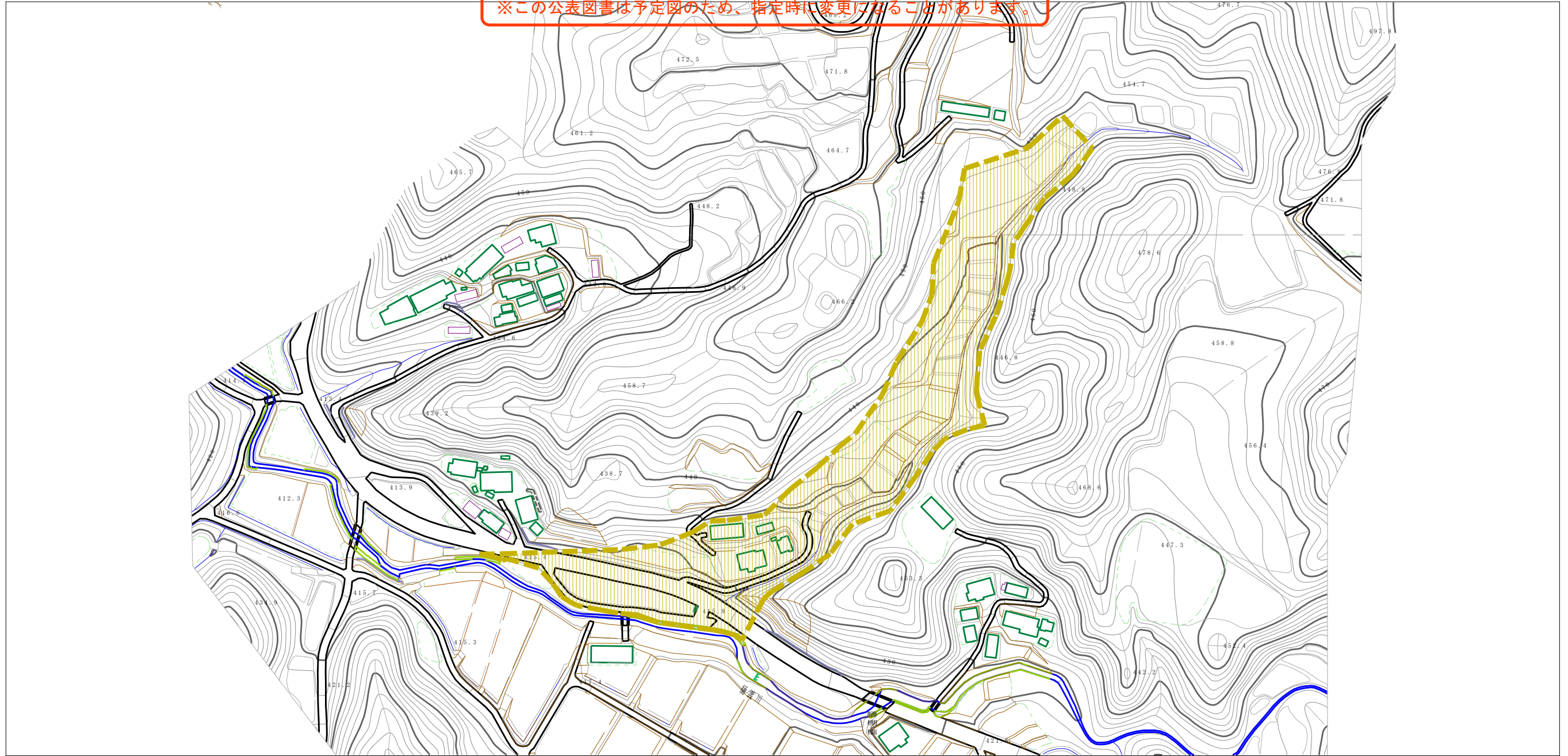
様式-1 (土)
土砂災害警戒区域・土砂災害特別警戒区域 位置図

自然現象の種類	土石流
溪流番号	20527B0197
溪流名	鞍掛2
所在地	福島県田村市船引町芦沢字硫黄内

この地図は、国土地理院長の承認を得て、同院発行の20000（地図画像）及び数値地図25000（地図画像）を複製したものである。（承認番号 平28情複、第1447号）

基礎調査結果の公表

※この公表図書は予定図のため、指定時に変更になることがあります。



土砂災害特別警戒区域なし

様式-2 (土) 土砂災害警戒区域・土砂災害特別警戒区域 区域図	土砂災害防止法施行令第二条の基準に該当する区域		N 縮尺 1:2,500	自然現象の種類	土石流	溪流番号	20527B0197
	土砂災害防止法施行令第三条の基準に該当する区域			公表年月日	平成30年4月27日	溪流名	鞍掛2
	それ以外の区域			所在地	福島県田村市船引町 芦沢字硫黄内		