

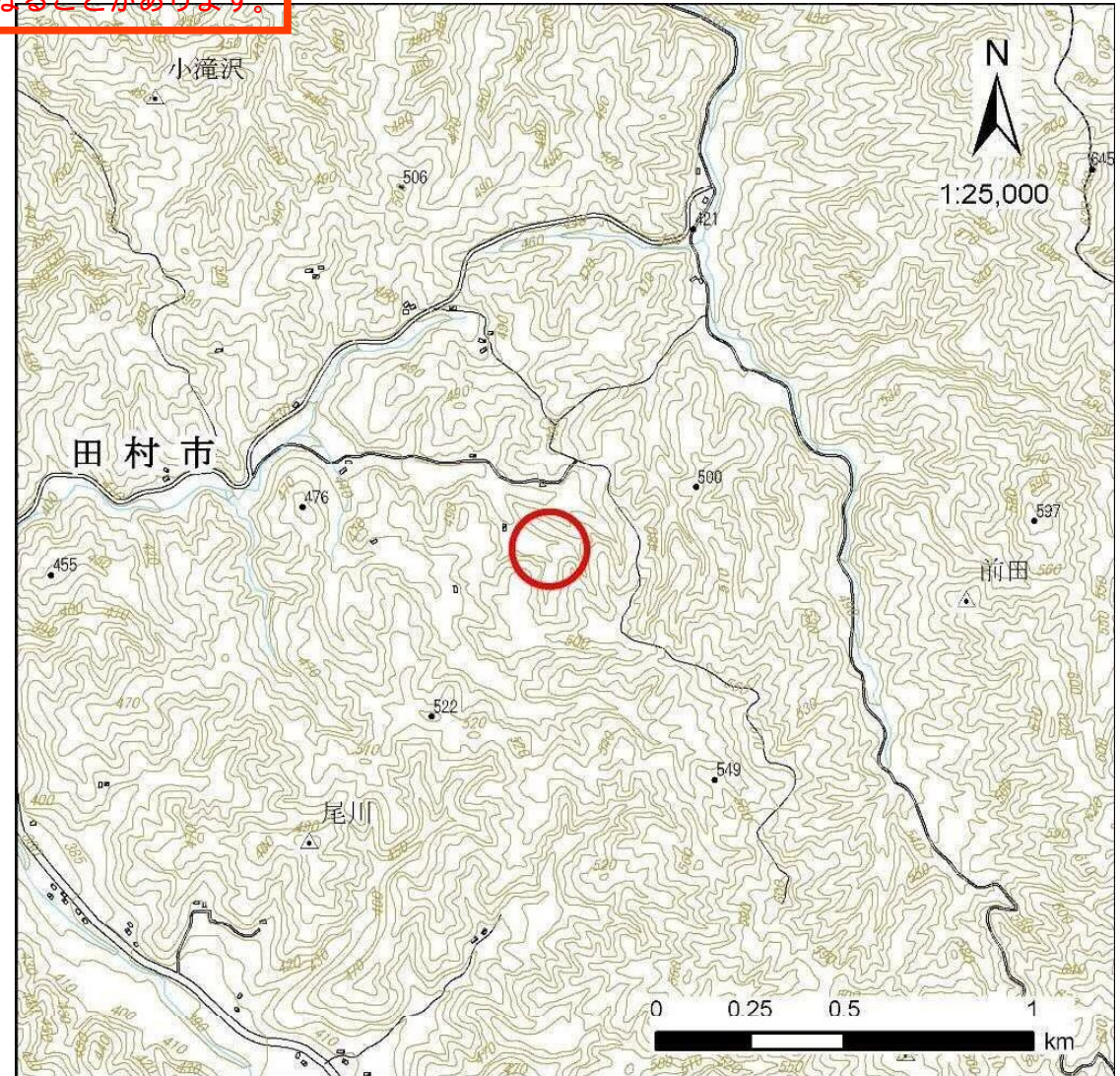
~~土砂災害警戒区域等の指定の公示に係る図書（その1）~~

基礎調査結果の公表

*この公表図書は予定図のため、指示時に変更になることがあります。



(1/200,000)



(1/25,000)

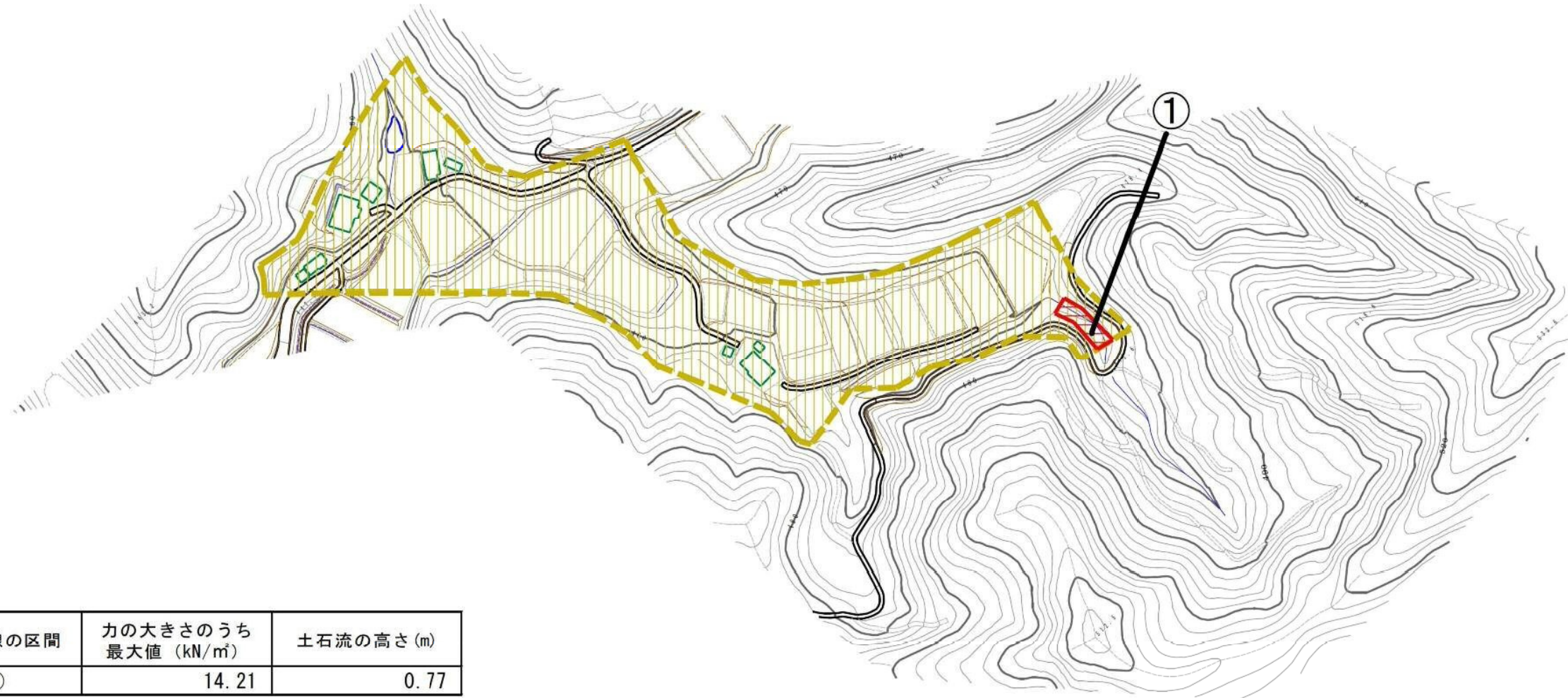
様式－1（土）
土砂災害警戒区域・土砂災害特別警戒区域 位置図

自然現象の種類	土石流
溪流番号	20525B0022-2
溪流名	鳥伏1-2
所在地	福島県田村市都路町古道字小滝沢

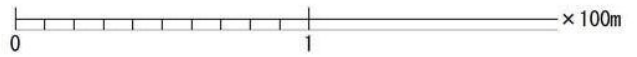
この地図は、国土地理院長の承認を得て、同院発行の電子地形図25000及び電子地形図20万を複製したものである。（承認番号 平28情複、第1446号）

基礎調査結果の公表

*この公表図書は予定図のため、指示時に変更になることがあります。



横断測線の区間	力の大きさのうち 最大値 (kN/m ²)	土石流の高さ (m)
①	14.21	0.77



様式-2 (土) 土砂災害警戒区域・土砂災害特別警戒区域 区域図	土砂災害防止法施行令第2条の基準に該当する区域		自然現象 の種類 土石流	公表年月日 平成30年4月27日	溪流番号	20525B0022-2
	土砂災害防止法施行令第3条の基準に該当する区域				縮尺	1:2,500
	それ以外の区域				所在地	福島県田村市都路町 古道字小滝沢