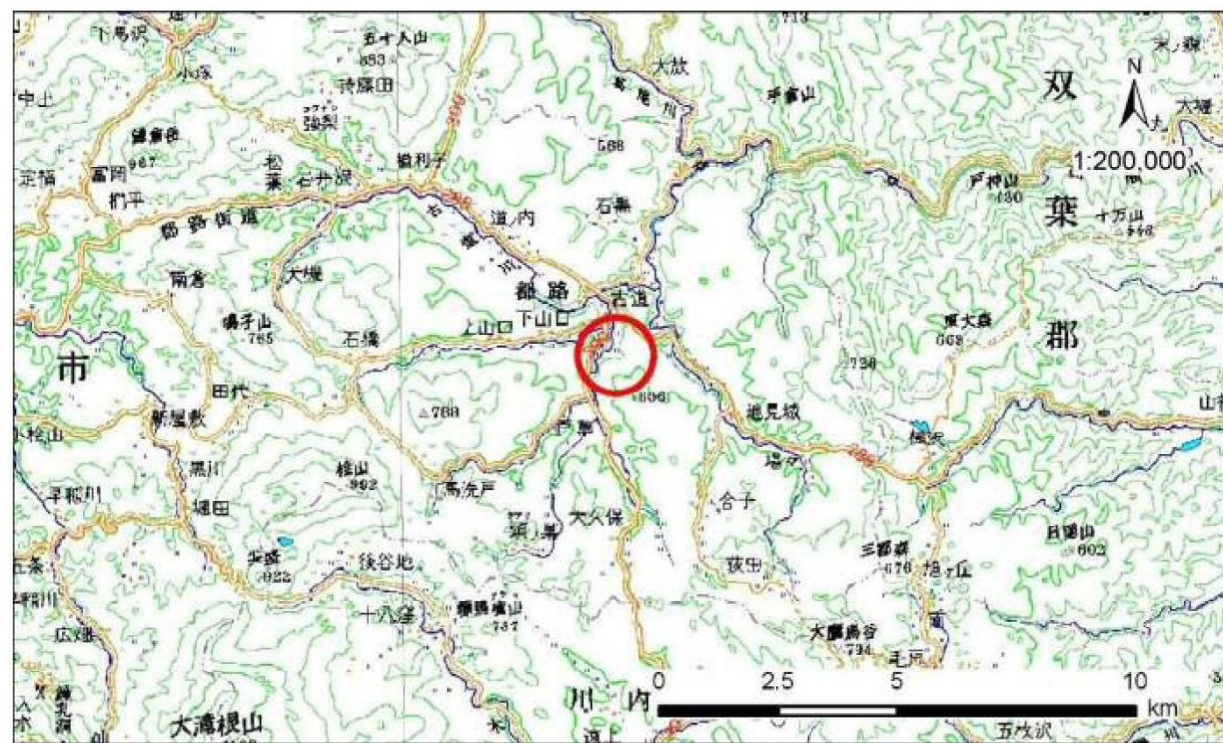


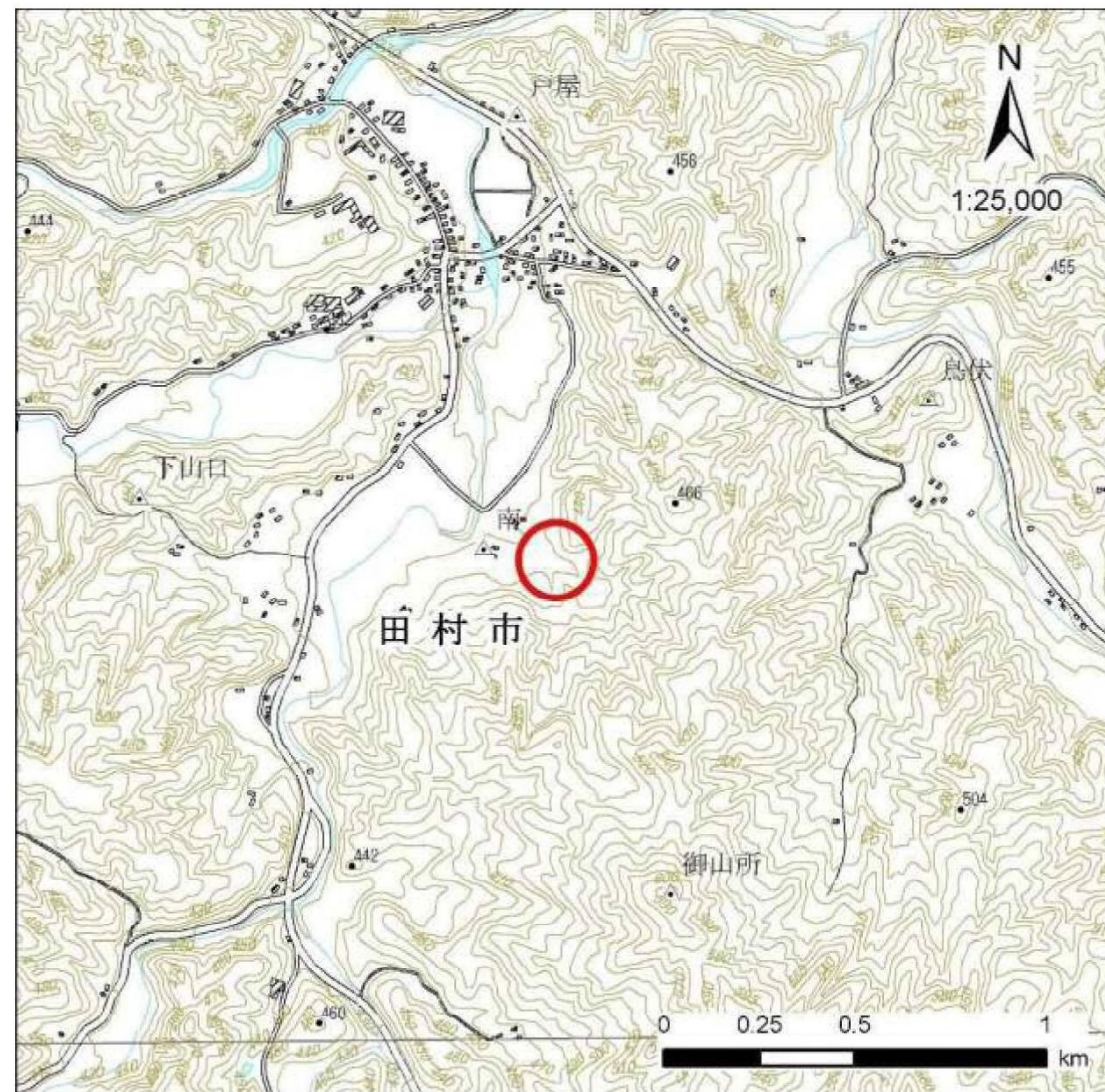
~~土砂災害警戒区域等の指定の公示に係る図書（その1）~~

基礎調査結果の公表

*この公表図書は予定図のため、指定時に変更になることがあります。



(1/200,000)



(1/25,000)

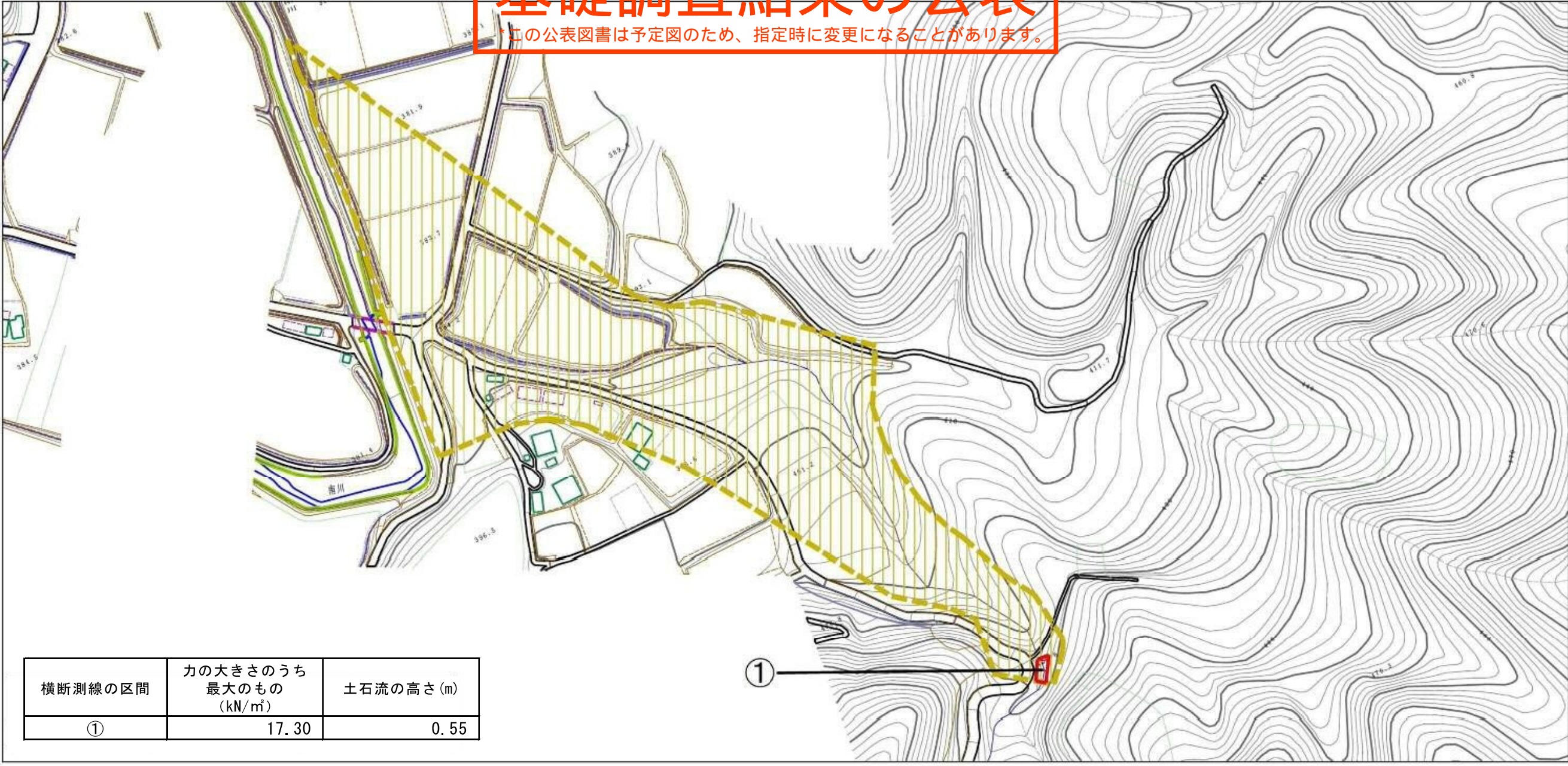
様式－1（土）
土砂災害警戒区域・土砂災害特別警戒区域 位置図

| | |
|---------|-----------------|
| 自然現象の種類 | 土石流 |
| 溪流番号 | 20525B0057-3 |
| 溪流名 | 八幡前1-3 |
| 所在地 | 福島県田村市都路町古道字馬場平 |

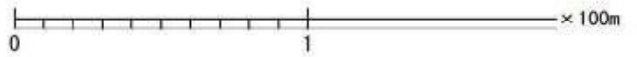
この地図は、国土地理院長の承認を得て、同院発行の電子地形図25000及び電子地形図20万を複製したものである。(承認番号 平28情複、第1446号)

基礎調査結果の公表

*この公表図書は予定図のため、指定時に変更になることがあります。



| 横断測線の区間 | 力の大きさのうち 最大のもの (kN/m ²) | 土石流の高さ (m) |
|---------|---|------------|
| ① | 17.30 | 0.55 |



| | | | | |
|--|--|--|--------------------|-------------------------|
| 様式-2 (土) 土砂災害警戒区域・土砂災害特別警戒区域 区域図 | 土砂災害防止法施行令第2条の基準に該当する区域 | | 自然現象 の種類 土石流 | 溪流番号 20525B0057-3 |
| | 土砂災害防止法施行令第3条の基準に該当する区域 | | | 公表年月日 平成30年4月27日 |
| | 土砂災害防止法施行令第3条の基準に該当する区域 土石流の高さが1mを超える場合、土石等の移動による力が50kN/m ² を超える区域 | | 縮尺 1:2,500 | 所在地 福島県田村市都路町 古道字馬場平 |
| | 土砂災害防止法施行令第3条の基準に該当する区域 土石流の高さが1mを超える場合、土石等の移動による力が50kN/m ² 以下の区域 | | | |
| | それ以外の区域 | | | |