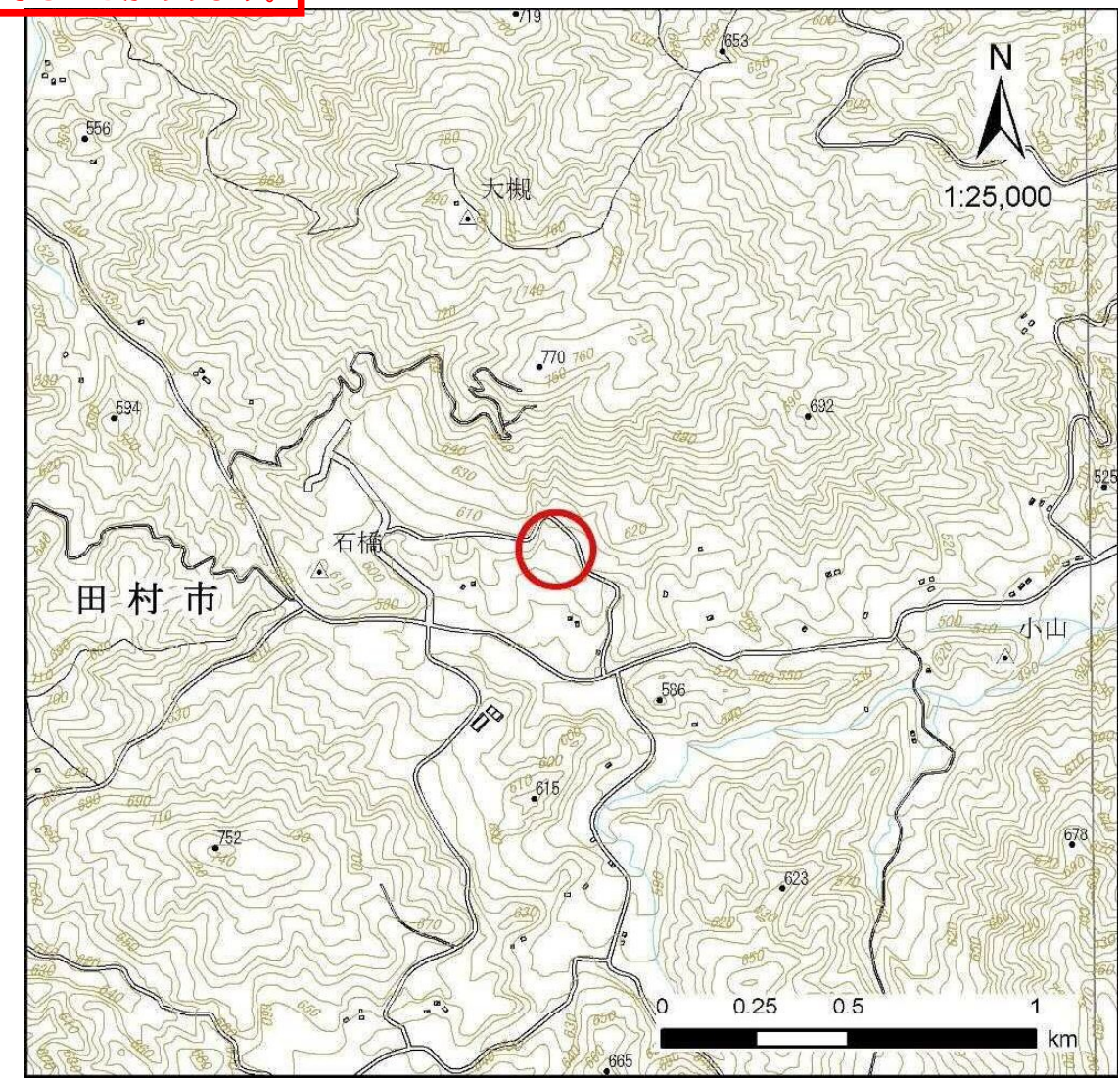


**土砂災害警戒区域等の指定の公示に係る図書（その1）**

**基礎調査結果の公表**  
 \*この公表図書は予定図のため、指定時に変更になることがあります。



(1/200,000)



(1/25,000)

様式－1（土）  
 土砂災害警戒区域・土砂災害特別警戒区域 位置図

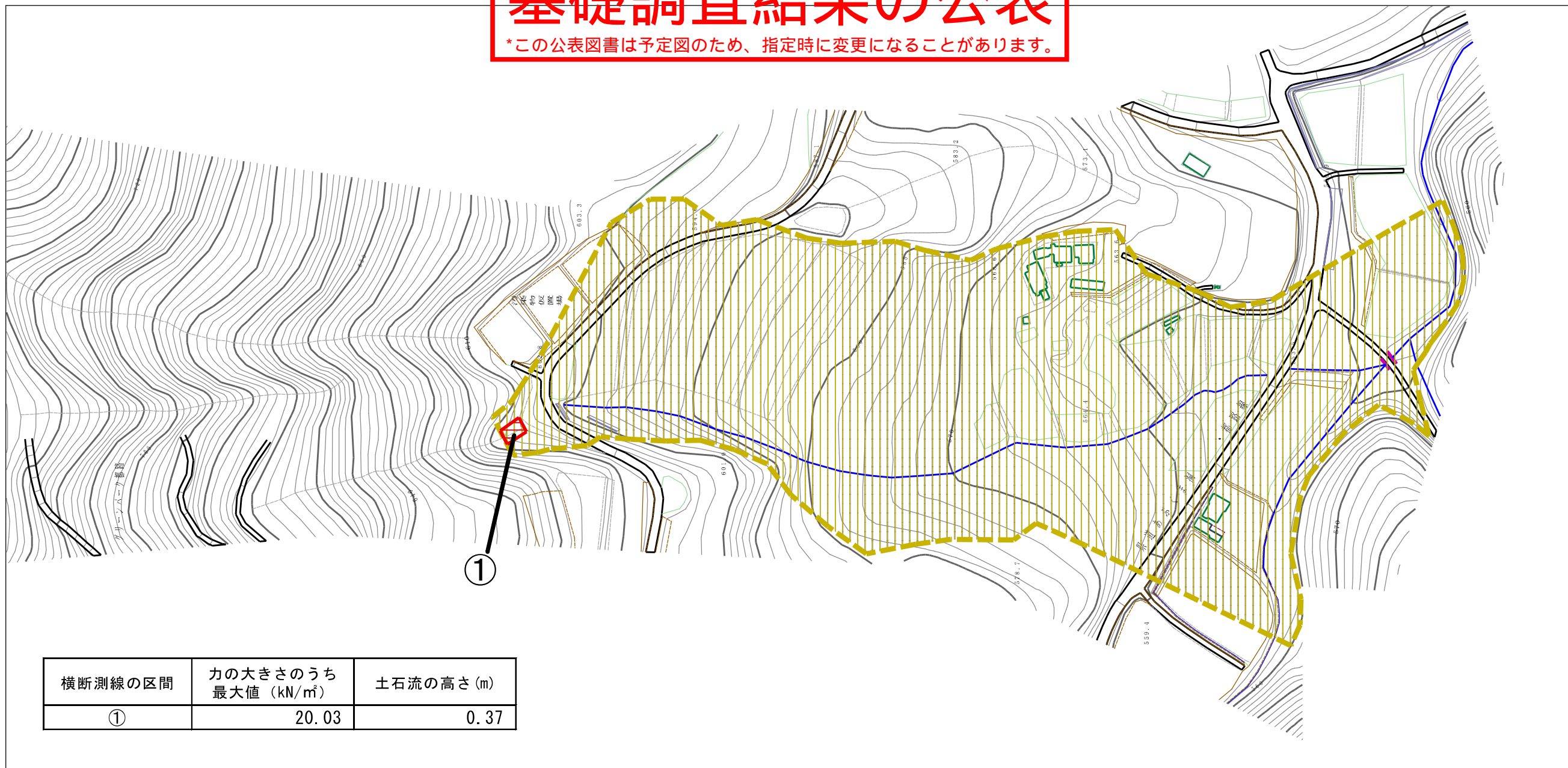
自然現象の種類	土石流
溪流番号	20525B0112-1
溪流名	山口9-1
所在地	福島県田村市都路町古道字山口

この地図は、国土地理院長の承認を得て、同院発行の電子地形図25000及び電子地形図20万を複製したものである。（承認番号 平28情複、第1446号）

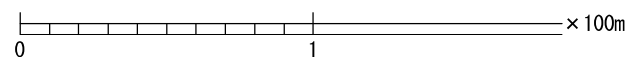


# 基礎調査結果の公表

\*この公表図書は予定図のため、指定時に変更になることがあります。



横断測線の区間	力の大きさのうち 最大値 (kN/m <sup>2</sup> )	土石流の高さ (m)
①	20.03	0.37



様式-2 (土)

土砂災害警戒区域・土砂災害特別警戒区域  
区域図

土砂災害防止法施行令第二条の基準に該当する区域

土砂災害防止  
法施行令第三  
条の基準に該  
当する区域



縮尺  
1:2,500

自然現象  
の種類

土石流

公表年月日  
平成30年4月27日

溪流番号 20525B0112-1

溪流名 山口9-1

所在地 福島県田村市都路町  
古道字山口