

3号機使用済燃料プール内の小ガレキ撤去について

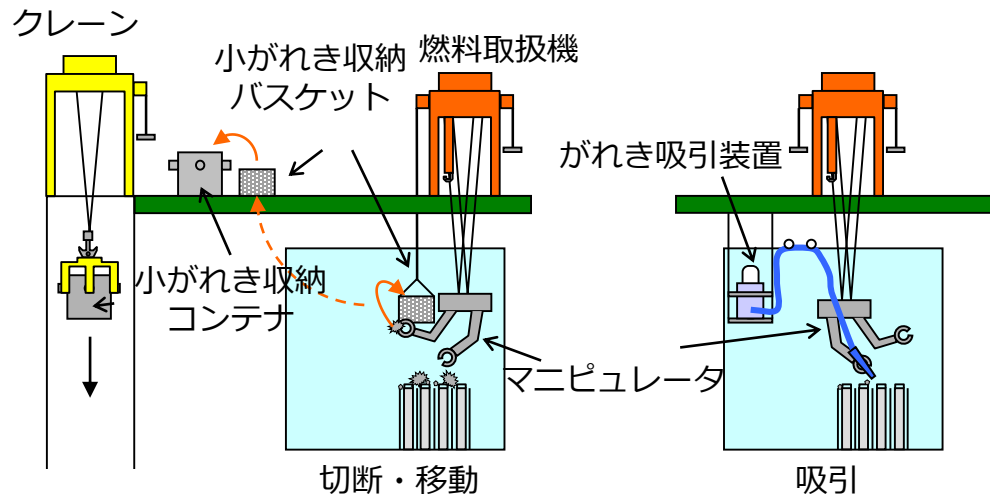
2018年7月24日



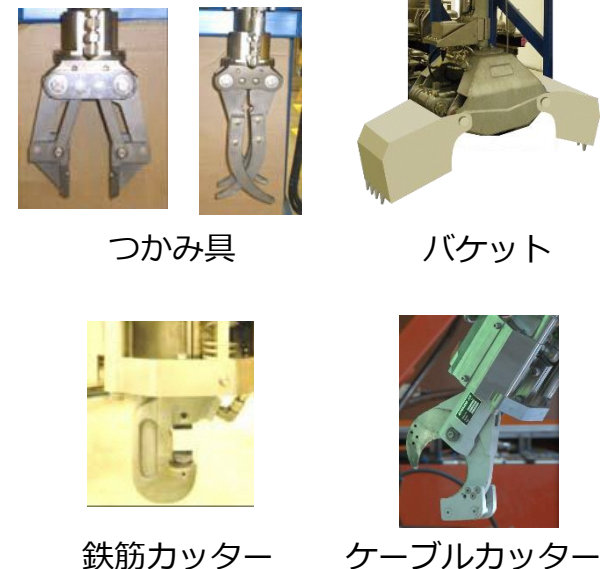
東京電力ホールディングス株式会社

1-1 使用済燃料プール内がれき撤去について

- 燃料上部に小がれきがあるため、マニピュレータやツールを用いて吸引、把持、切断等により撤去する
- 吊り上げた小がれきの線量を計測し、高線量の場合は水中の燃料取り出し作業に干渉しない場所で保管する
- 燃料取扱設備の試運転後、燃料ハンドルより上の小がれきから撤去し、習熟後に燃料ハンドル付近の小がれきを撤去する

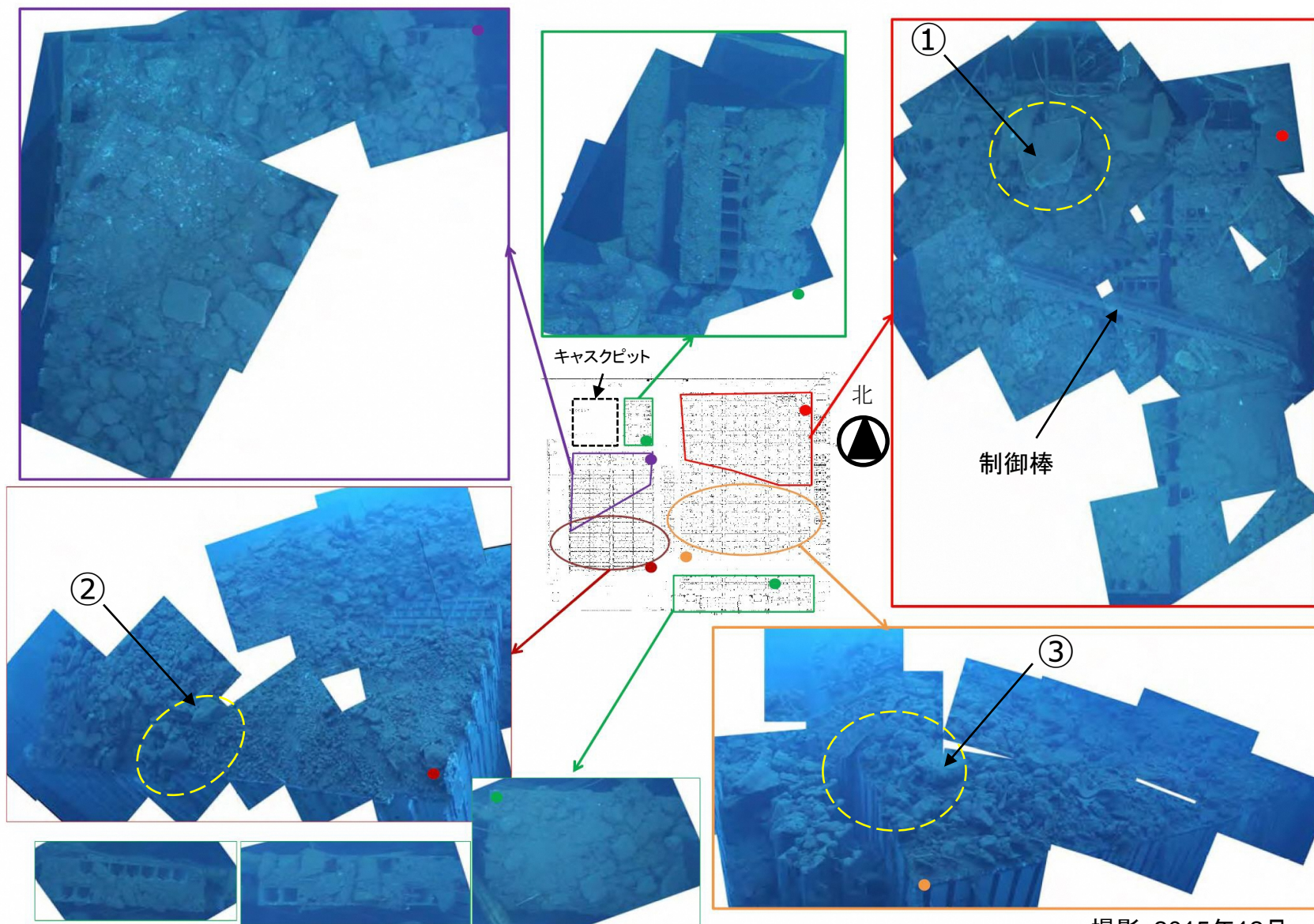


小がれき撤去作業のイメージ



小がれき撤去用ツール

1-2 使用済燃料プール内の状況（1）



撮影：2015年12月

1-2 使用済燃料プール内の状況（2）

■ 破線部小がれき拡大写真



①

撮影:2015年12月

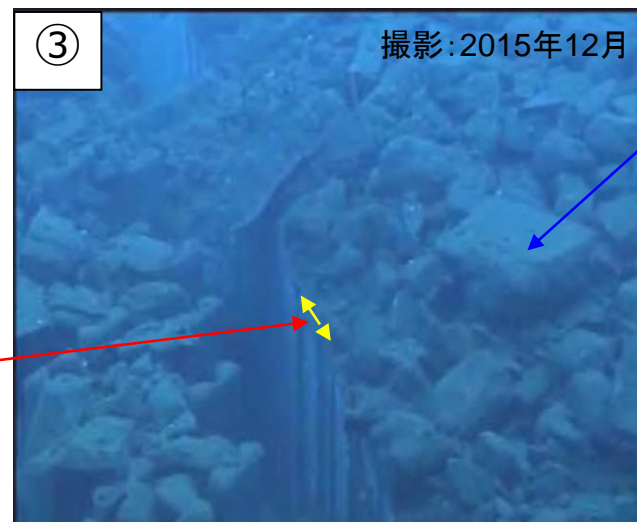
鉄板と考えられる小がれき



②

撮影:2015年12月

コンクリート片と考えられる小がれき




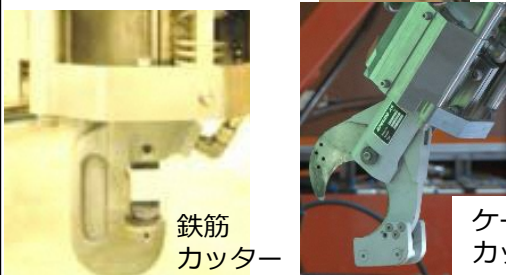

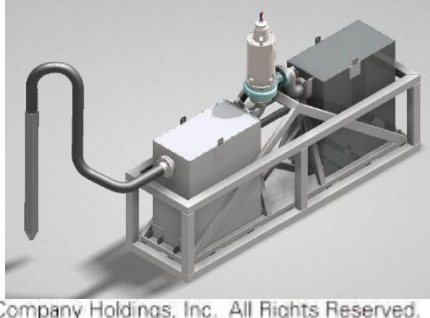
③

撮影:2015年12月

コンクリート片と考えられる小がれき

参考寸法：燃料ラック1セル：約150×150mm

1-3 小がれき撤去に用いる装置について(1/2)

装置	用途	対象
つかみ具		把持 金属プレート, コンクリート片等 (把持能力: 約57kg)
カッター	 <p>鉄筋 カッター</p> <p>ケーブル カッター</p>	切断 鉄筋(切断能力: 太さ約19mm) ケーブル(切断能力: 太さ約50mm)
バケット	 <p>※イメージ図</p>	把持 コンクリート片等(容量: 約360kg) ※高く堆積した小がれき
吸引装置		吸引・浄化 コンクリート片等(約Φ25mm以下) ※燃料ハンドル付近の小がれき

1-3 小がれき撤去に用いる装置について(2/2)

	装置	用途	対象
<p>エアリフト装置</p>		<p>吸引</p>	<p>コンクリート片等(約Φ100mm以下) ※高く堆積した小がれき ※燃料ハンドル付近の小がれき</p>
<p>小がれき収納バスケット</p>		<p>収集・運搬</p>	<p>小がれきを収納(充填率50%とした場合、収納量750kg)</p>
<p>小がれき収納コンテナ</p>		<p>収集・運搬</p>	<p>小がれき収納バスケットを2基収納可能</p>