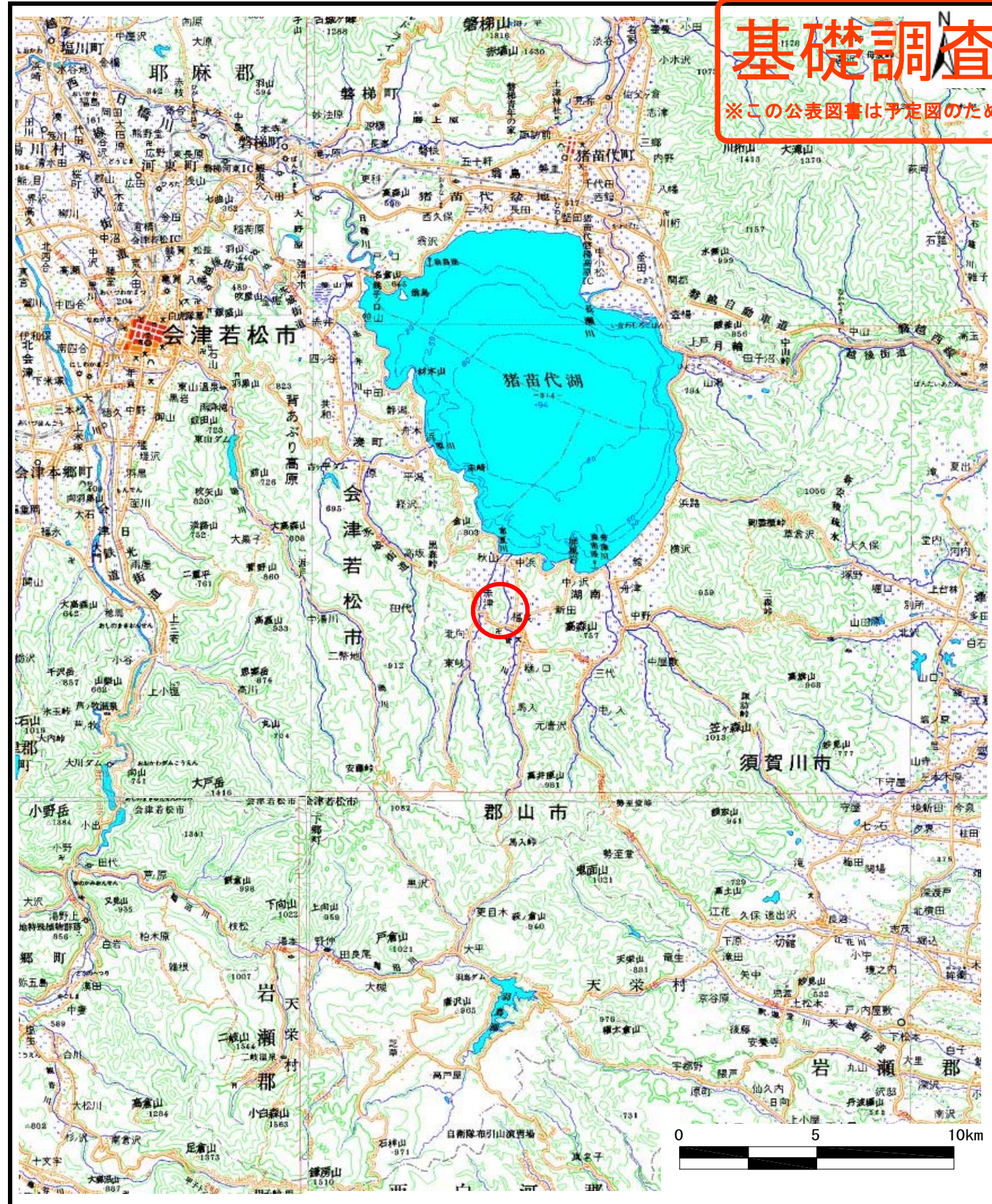
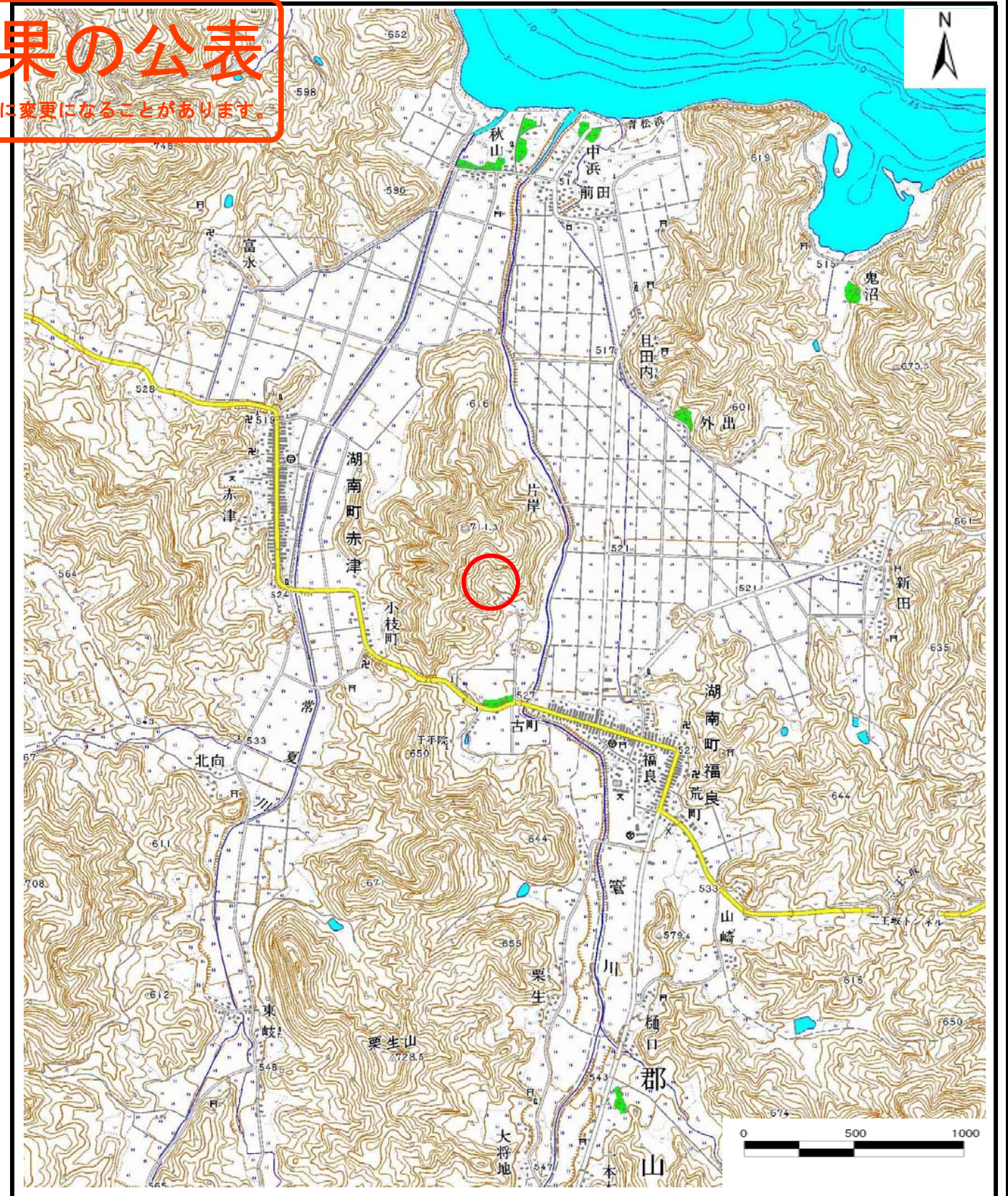


基礎調査結果の公表

※この公表図書は予定図のため、指定時に変更になることがあります。



(1/200,000)



(1/25,000)

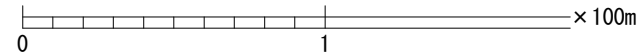
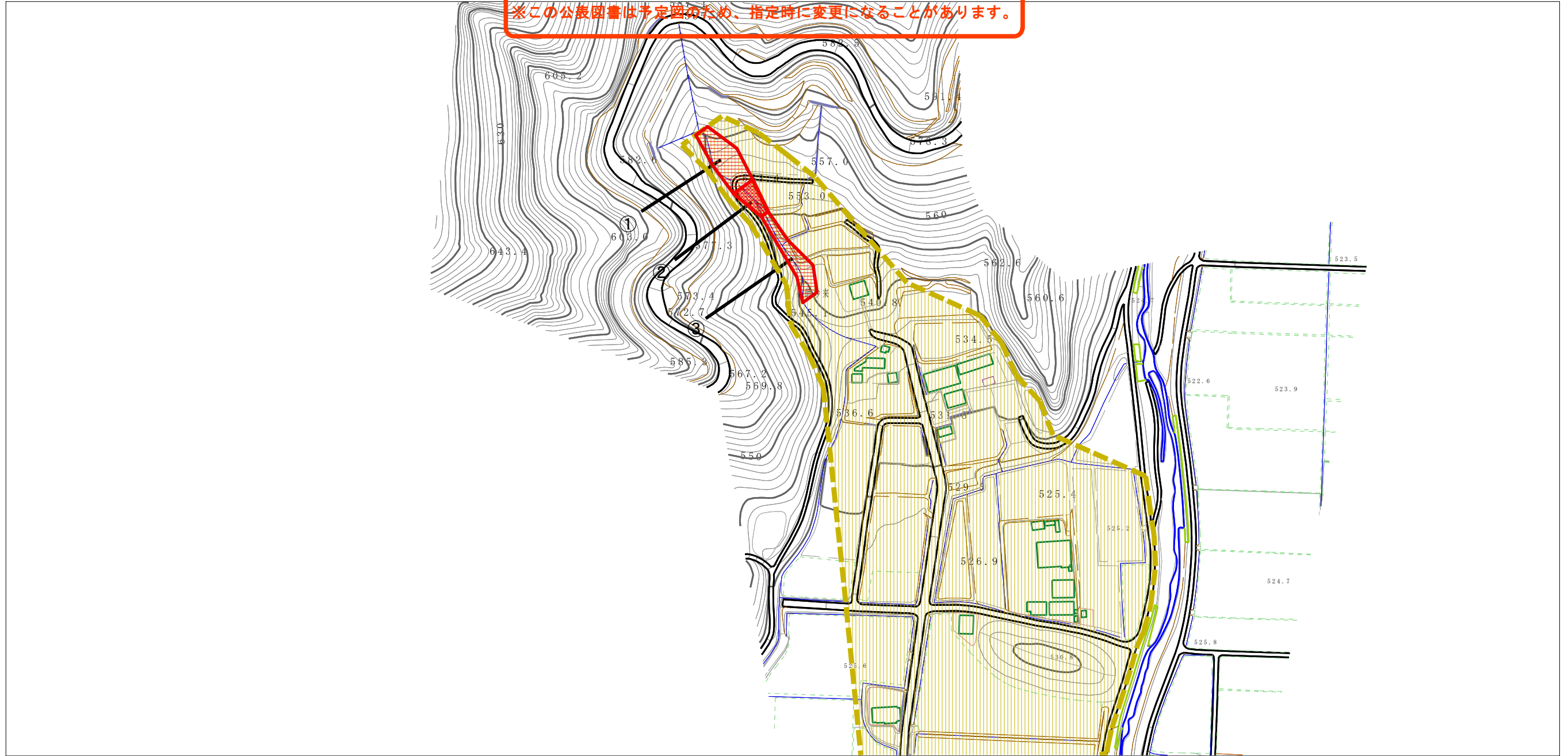
様式-1 (土)
土砂災害警戒区域・土砂災害特別警戒区域 位置図

| | |
|---------|----------------|
| 自然現象の種類 | 土石流 |
| 溪流番号 | 20203B0236 |
| 溪流名 | 穴尾 |
| 所在地 | 福島県郡山市湖南町福良字穴尾 |

この地図は、国土地理院長の承認を得て、同院発行の20万分の1・2万5千分の1の地形図を複製したものである。（承認番号 平29情複、第1709号）

基礎調査結果の公表

※この公表図書は予定図のため、指定時に変更になることがあります。

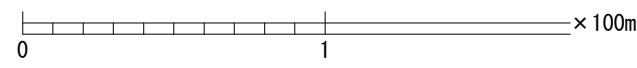
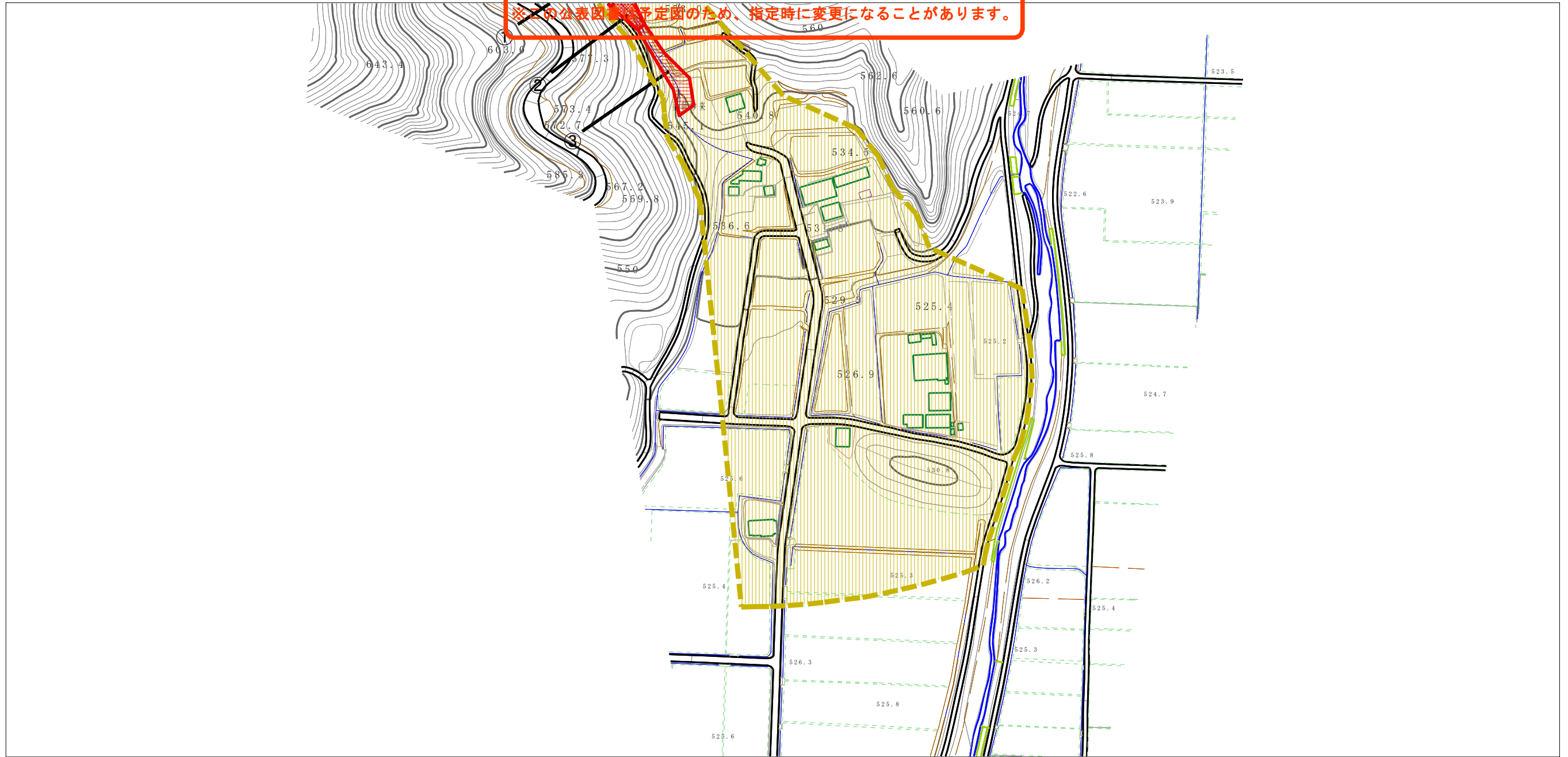


| 横断測線の区間 | 力の大きさのうち最大のもの (KN/m ²) | 土石流の高さ (m) |
|---------|------------------------------------|------------|
| ① | 32.17 | 0.56 |
| ② | 68.74 | 1.07 |
| ③ | 55.23 | 0.93 |

| | | | | | |
|----------------------------------------|------------------------------------------------|--|--------------------|-----------------------|--------------------|
| 様式-2 (土) 土砂災害警戒区域・土砂災害特別警戒区域 区域図 | 土砂災害警戒区域 (土砂災害防止法施行令第二条の基準に該当する区域) | | N 縮尺 1:2,500 | 自然現象の種類 土石流 | 溪流番号 20203B0236 |
| | 土砂災害特別警戒区域 (土砂災害防止法施行令第三条の基準に該当する区域) | | | 公表年月日 平成30年11月5日 | 溪流名 穴尾 |
| | 土砂災害の発生が1mを超え、その衝撃力が50kN/m ² を超える区域 | | | 所在地 福島県郡山市湖南町福良字穴尾 | |
| | 土砂災害の発生が1mを超え、その衝撃力が50kN/m ² 以下の区域 | | | | |
| | それ以外の区域 | | | | |

基礎調査結果の公表

※この公表図書は予定図のため、指定時に変更になることがあります。



| 横断測線の区間 | 力の大きさのうち最大のもの (KN/m ²) | 土石流の高さ (m) |
|---------|------------------------------------|------------|
| ① | 32.17 | 0.56 |
| ② | 68.74 | 1.07 |
| ③ | 55.23 | 0.93 |

| | | | | | | |
|----------------------------------------|---------------------------------------------------------|---------------------------------------------------|--------------------|-------------|---------------------|--------------------|
| 様式-2 (土) 土砂災害警戒区域・土砂災害特別警戒区域 区域図 | 土砂災害警戒区域 (土砂災害防止法施行令第二条の基準に該当する区域) | | N 縮尺 1:2,500 | 自然現象 の種類 | 土石流 | 溪流番号 20203B0236 |
| | 土砂災害特別 警戒区域 (土砂災害防止 法施行令第三 条の基準に該 当する区域) | 土石流の高さが1mを超え、 その衝撃力が50kN/m ² を超える区域 | | | 公表年月日 平成30年11月5日 | 溪流名 穴尾 |
| | 土石流の高さが1mを超え、 その衝撃力が50kN/m ² 以下の区域 | | | | | |
| | それ以外の区域 | | | | | |