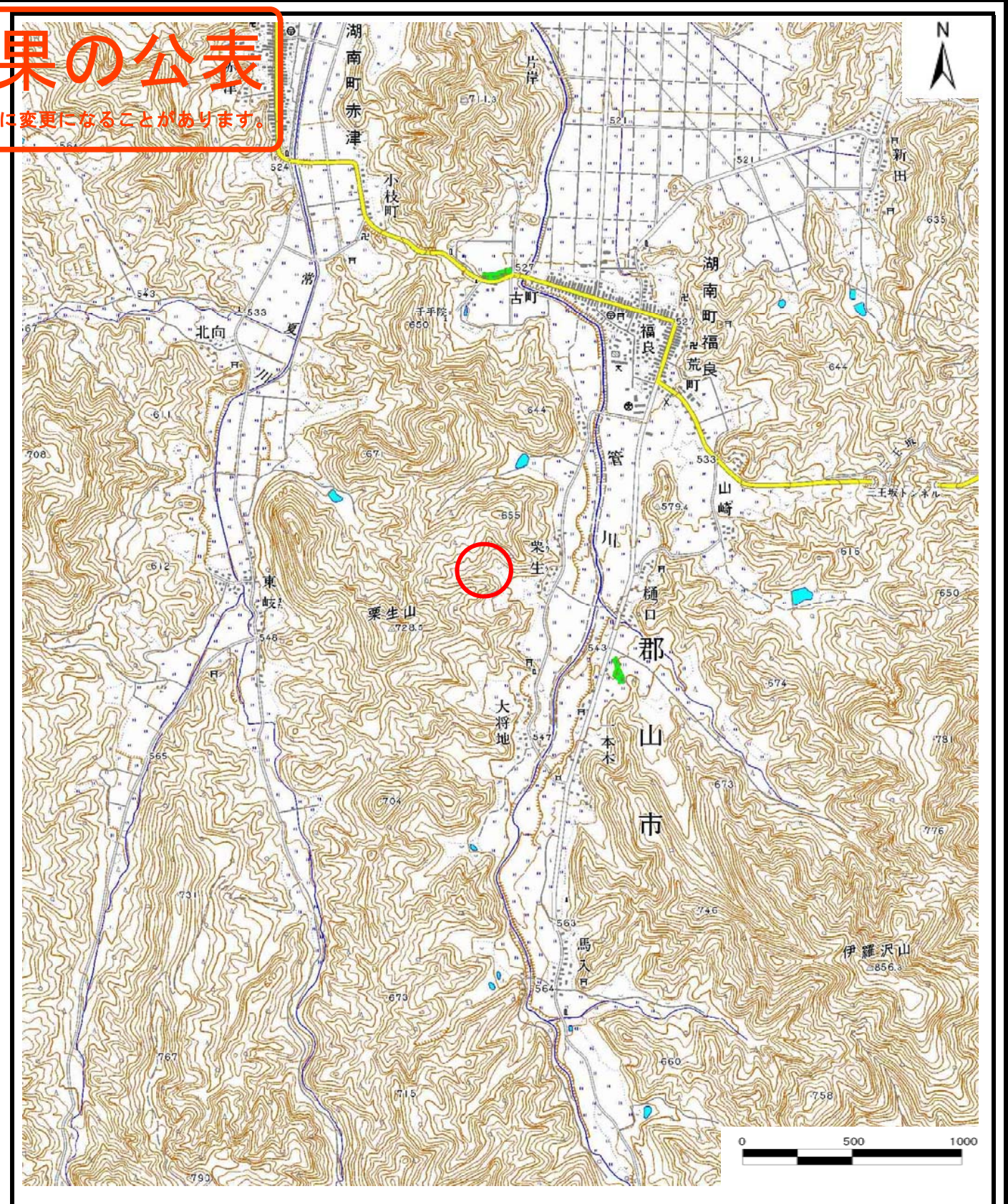
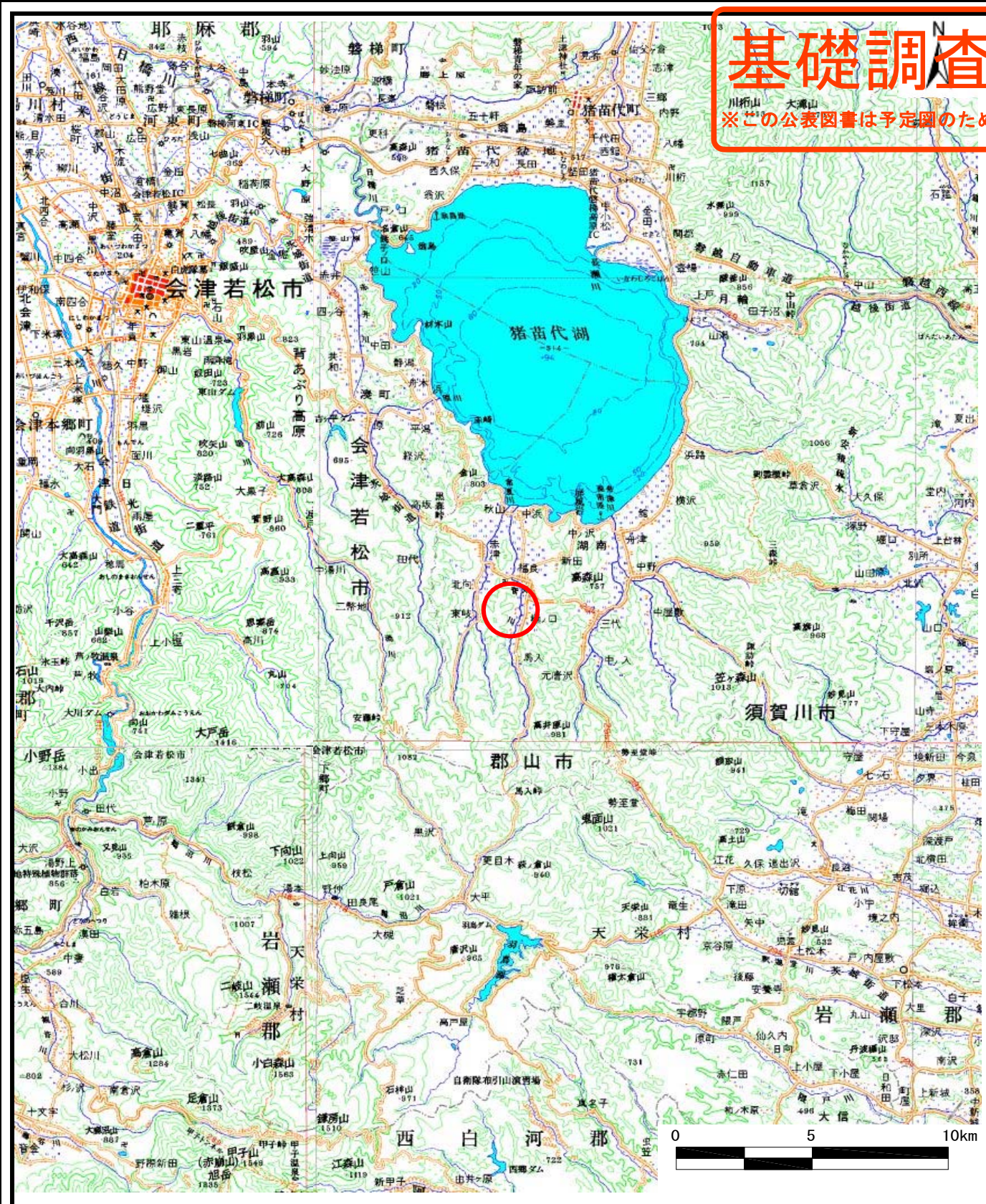


# 基礎調査結果の公表

※この公表図書は予定図のため、指定時に変更になることがあります。



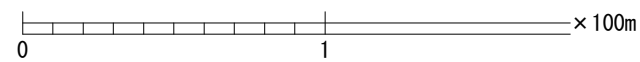
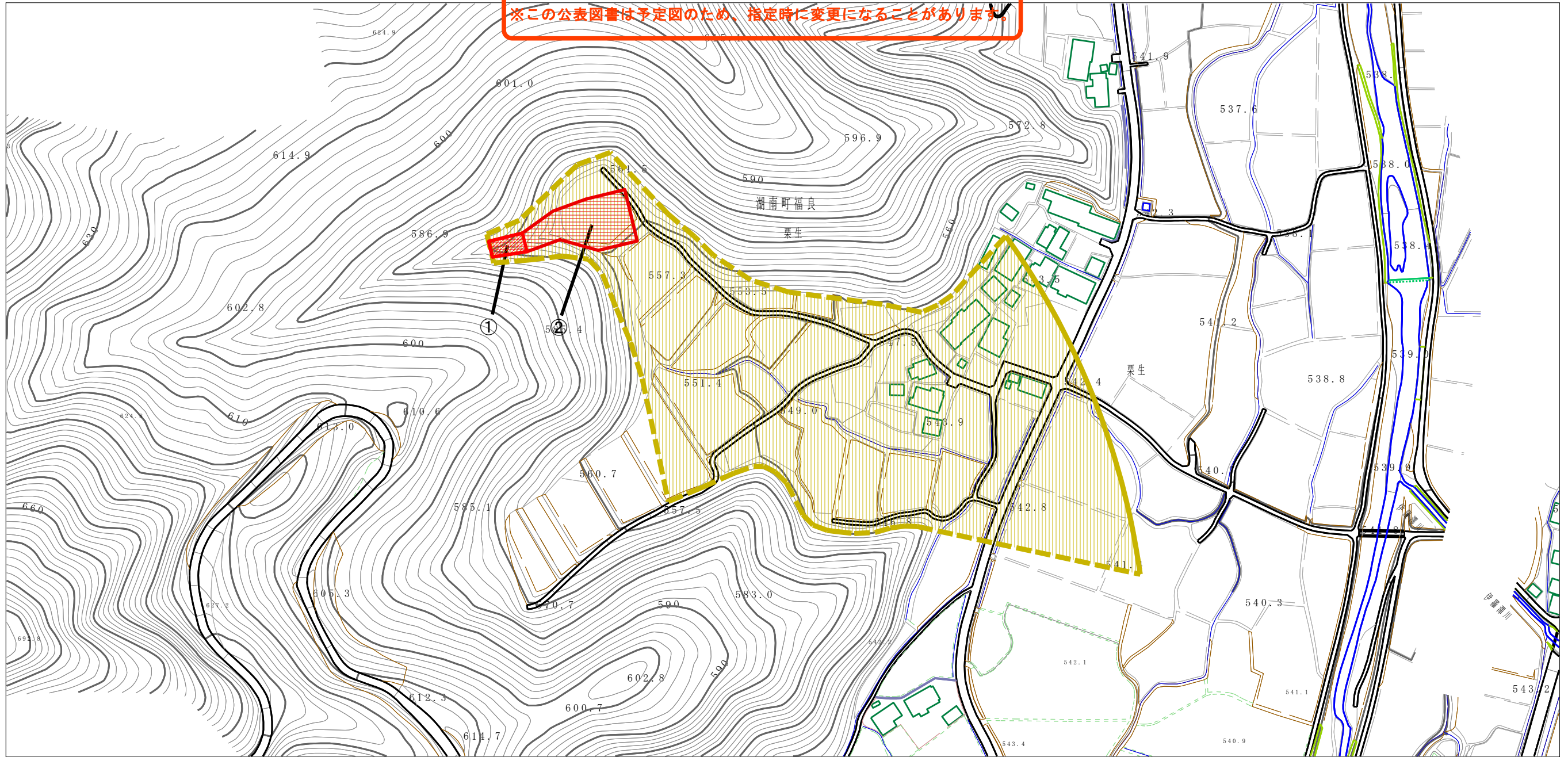
様式-1 (土)  
土砂災害警戒区域・土砂災害特別警戒区域 位置図

自然現象の種類	土石流
溪流番号	20203B0238-2
溪流名	大栗生-2
所在地	福島県郡山市湖南町福良字大栗生

この地図は、国土地理院長の承認を得て、同院発行の20万分の1・2万5千分の1の地形図を複製したものである。（承認番号 平29情複、第1709号）

# 基礎調査結果の公表

※この公表図書は予定図のため、指定時に変更になることがあります。



横断測線の区間	力の大きさのうち最大のもの (KN/m <sup>2</sup> )	土石流の高さ (m)
①	31.61	1.19
②	23.15	0.90

様式-2 (土) 土砂災害警戒区域・土砂災害特別警戒区域 区域図	土砂災害警戒区域 (土砂災害防止法施行令第二条の基準に該当する区域)		N 縮尺 1:2,500	自然現象 の種類 土石流	溪流番号 20203B0238-2
	土砂災害特別 警戒区域 (土砂災害防止 法施行令第三 条の基準に該 当する区域)			公表年月日 平成30年11月5日	溪流名 大栗生-2
	それ以外の区域			所在地 福島県郡山市湖南町 福良字大栗生	