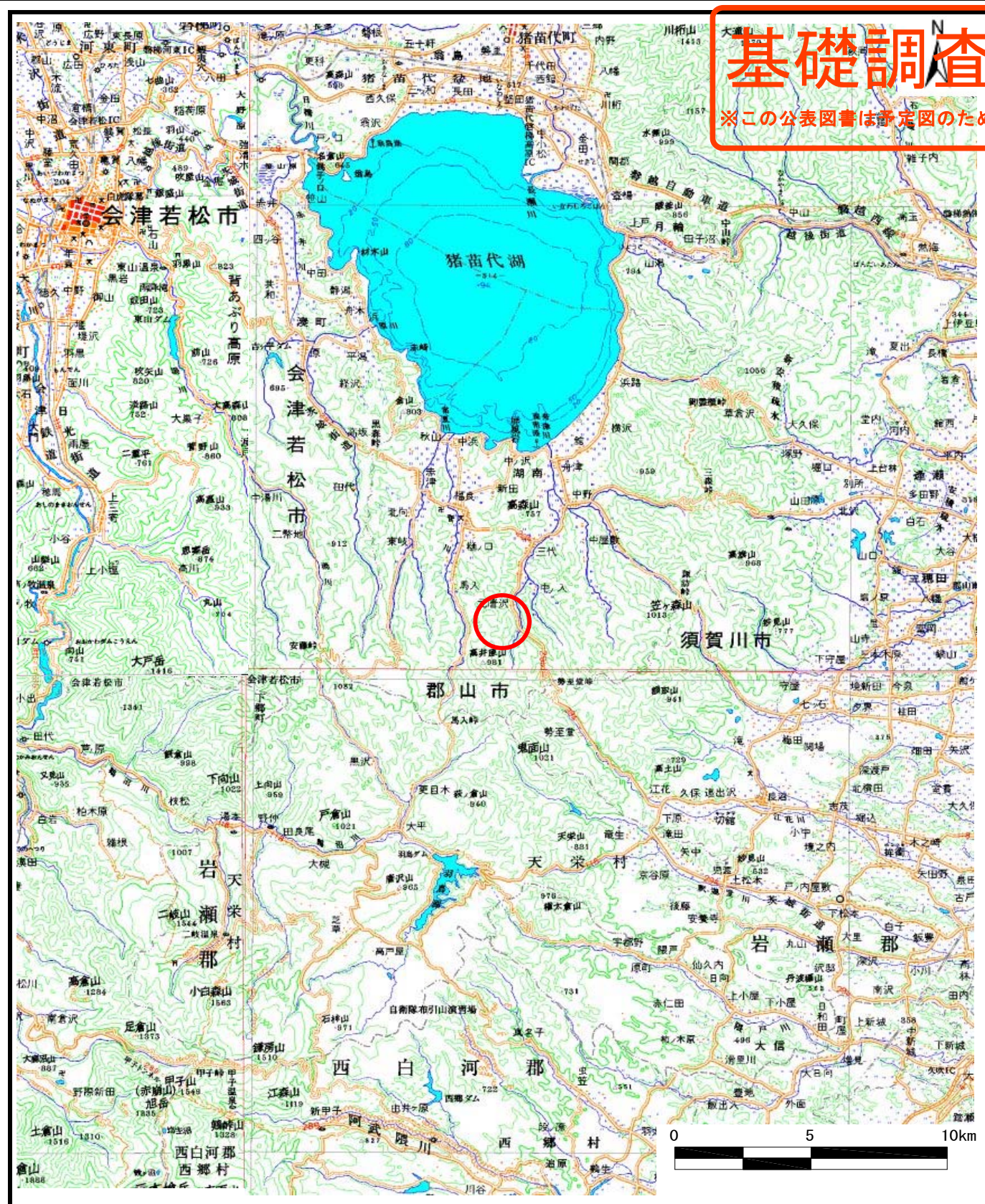
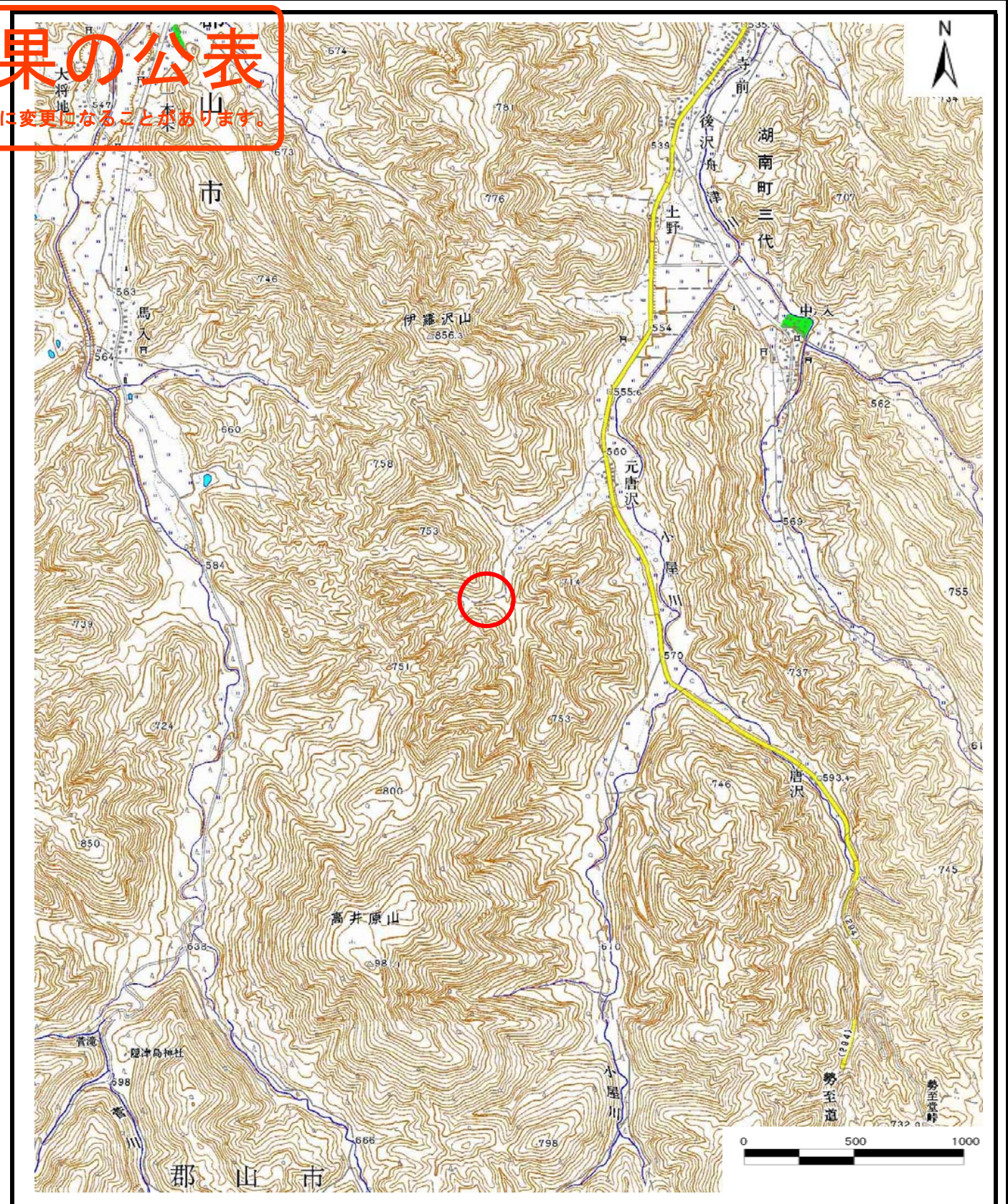


基礎調査結果の公表

※この公表図書は予定図のため、指定時に変更になることがあります。



(1/200,000)



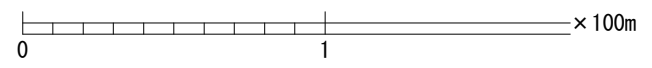
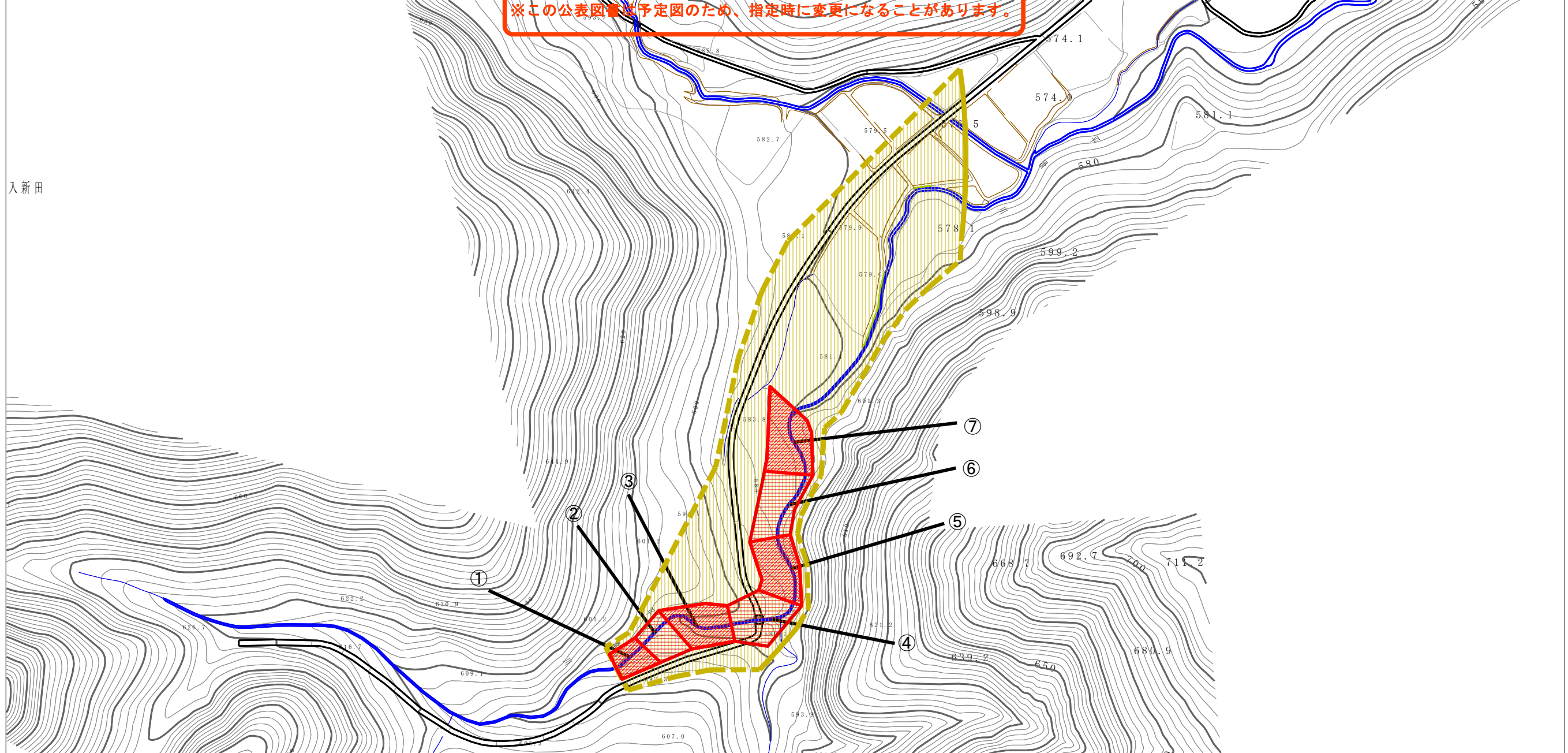
(1/25,000)

様式-1 (土)
土砂災害警戒区域・土砂災害特別警戒区域 位置図

自然現象の種類	土石流
溪流番号	20203B0254-2
溪流名	元唐沢-2
所在地	福島県郡山市湖南町三代字元唐沢

基礎調査結果の公表

※この公表図書は予定図のため、指定時に変更になることがあります。



横断測線の区間	力の大きさのうち最大のもの (KN/m ²)	土石流の高さ (m)	横断測線の区間	力の大きさのうち最大のもの (KN/m ²)	土石流の高さ (m)
①	23.05	1.41	⑤	14.98	1.36
②	12.35	0.90	⑥	8.70	0.99
③	20.81	1.40	⑦	10.10	1.22
④	10.86	0.93			

様式-2 (土) 土砂災害警戒区域・土砂災害特別警戒区域 区域図	土砂災害警戒区域 (土砂災害防止法施行令第二条の基準に該当する区域)		N 縮尺 1:2,500	自然現象の種類 土石流	溪流番号 20203B0254-2
	土砂災害特別警戒区域 (土砂災害防止法施行令第三条の基準に該当する区域)	土石流の高さが1mを超え、 その衝撃力が50kN/m ² を超える区域			公表年月日 平成30年11月5日
	土砂災害防止法施行令第三条の基準に該当する区域	土石流の高さが1mを超え、 その衝撃力が50kN/m ² 以下の区域			所在地 福島県郡山市湖南町 三代字元唐沢
	それ以外の区域				