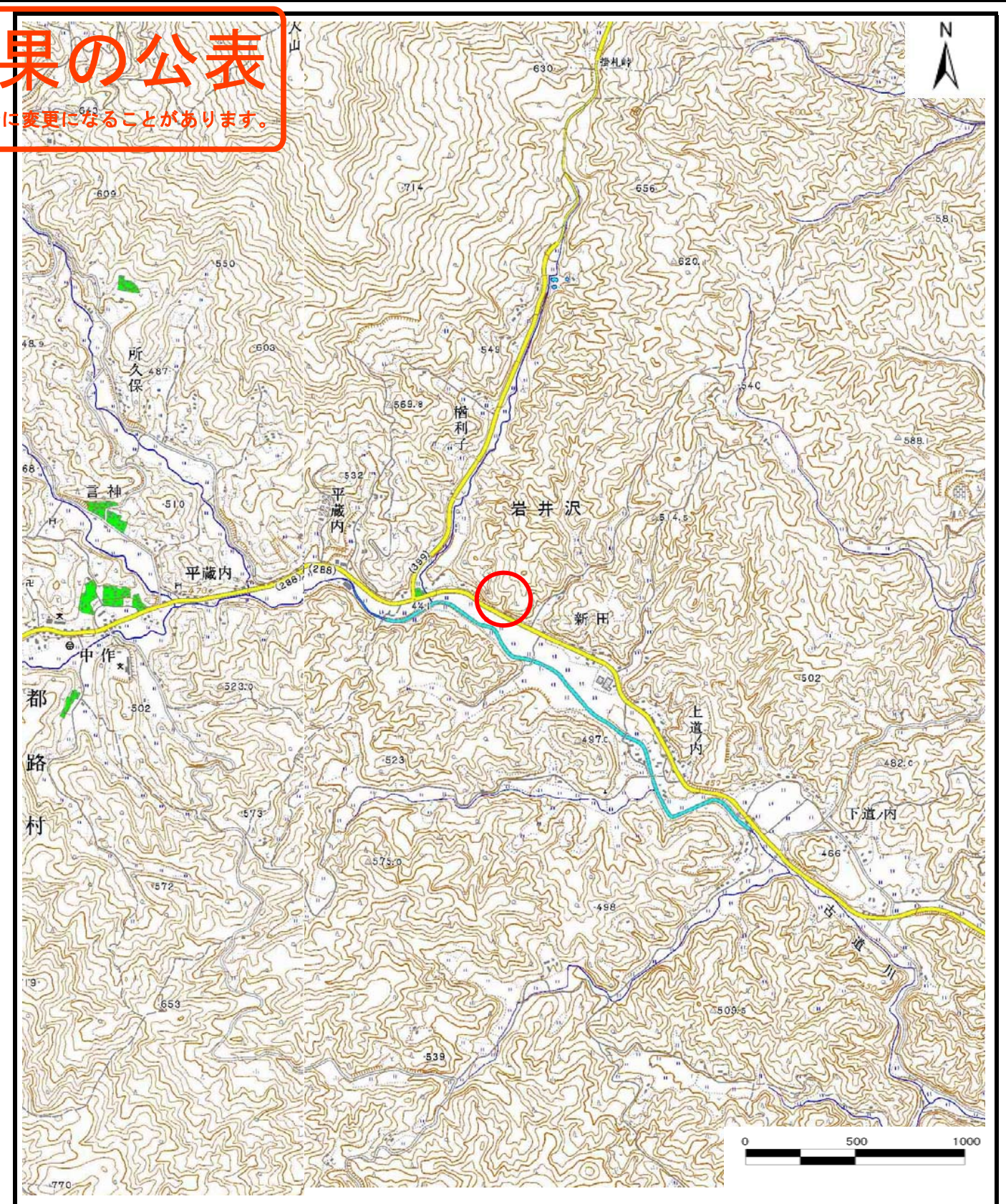
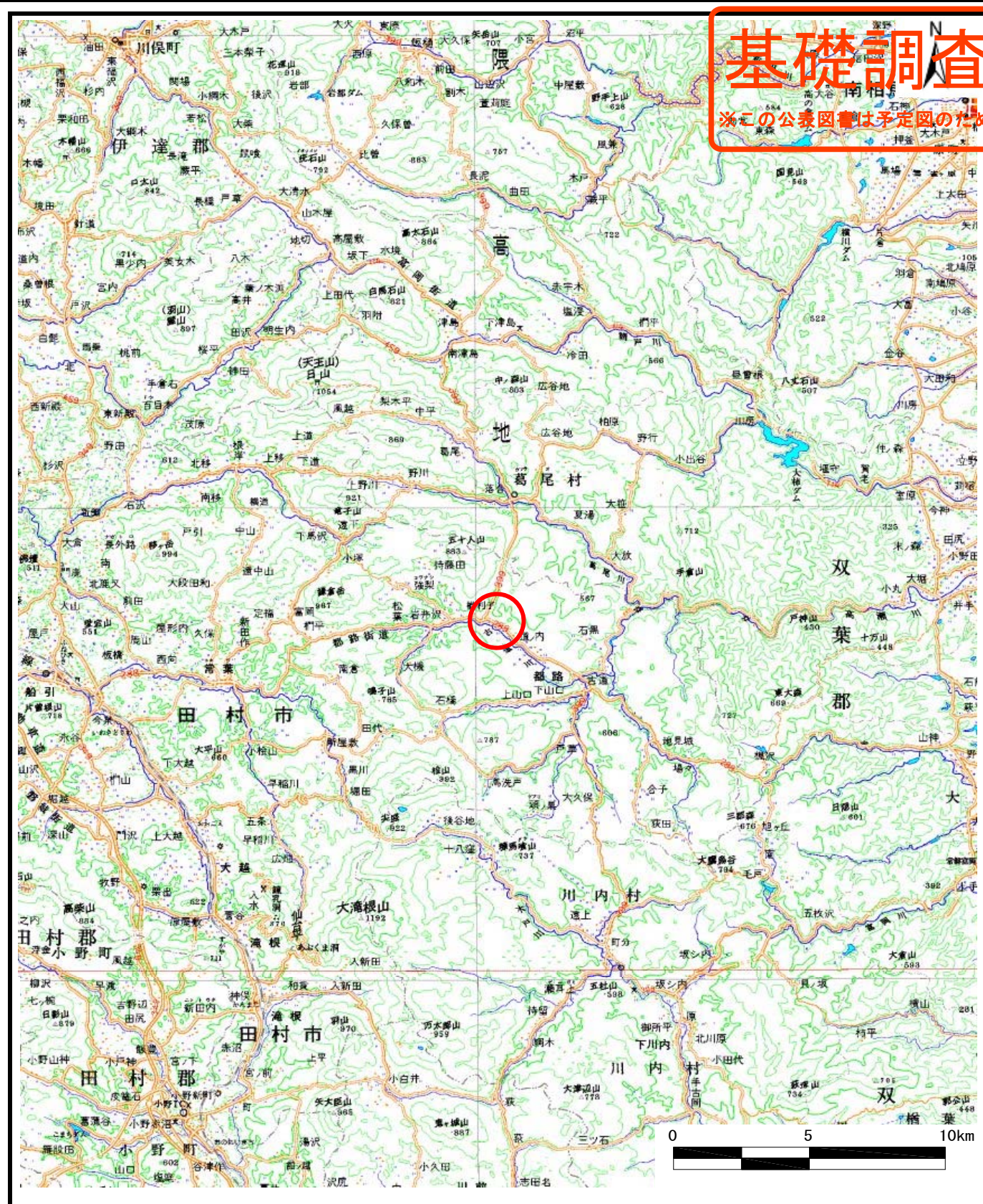


基礎調査結果の公表

※この公表図書は予定図のため、指定時に変更になることがあります。



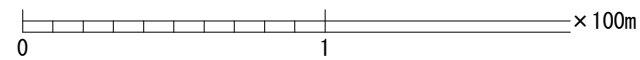
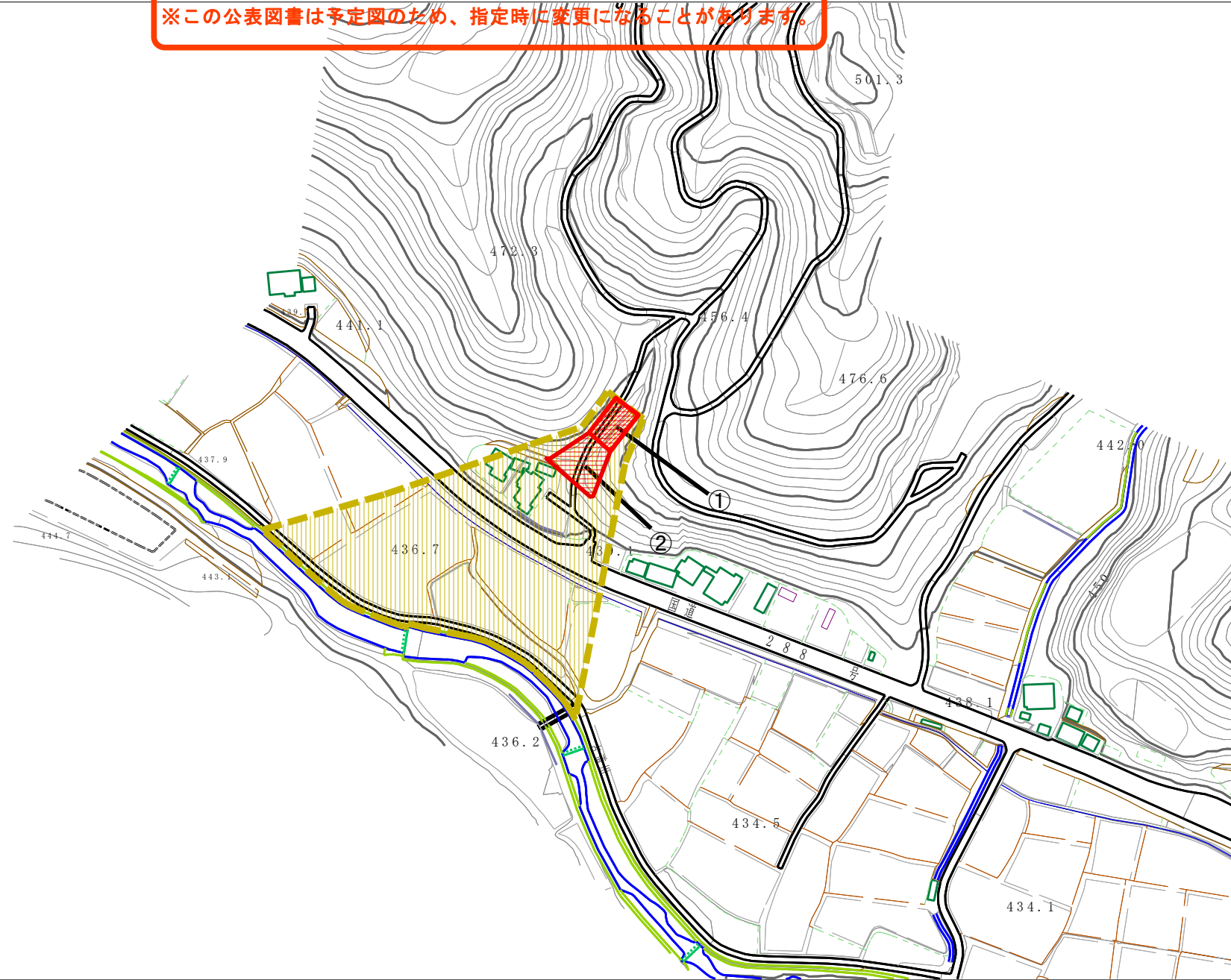
様式-1 (土)
土砂災害警戒区域・土砂災害特別警戒区域 位置図

自然現象の種類	土石流
溪流番号	20525B0131
溪流名	檜梨子 1
所在地	福島県田村市都路町岩井沢字檜梨子

この地図は、国土地理院長の承認を得て、同院発行の20万分の1・2万5千分の1の地形図を複製したものである。（承認番号 平29情複、第1709号）

基礎調査結果の公表

※この公表図書は予定図のため、指定時に変更になることがあります。



横断測線の区間	力の大きさのうち最大のもの (KN/m ²)	土石流の高さ (m)
①	15.10	1.31
②	9.13	0.83

様式-2 (土)

土砂災害警戒区域・土砂災害特別警戒区域
区域図

土砂災害警戒区域
(土砂災害防止法施行令第二条の基準に該当する区域)

土砂災害特別警戒区域
(土砂災害防止法施行令第三条の基準に該当する区域)



縮尺
1:2,500

自然現象の種類

土石流

公表年月日
平成30年11月5日

溪流番号

20525B0131

溪流名

檜梨子1

所在地

福島県田村市都路町
岩井沢字檜梨子