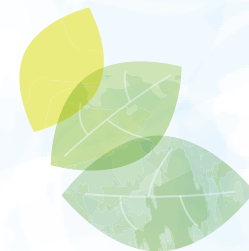


2019
「ふくしまエコライフ
絵はがきコンテスト」
カレンダー



福島県



福島県立白河高等学校

しらさか ゆき
白坂 優妃 (1年)



相馬市立磯部中学校

てらしま みきや
寺島 樹也 (3年)



西郷村立西郷第一中学校
やまぐち リリカ
山口 凜々花 (1年)



2018 12

2

SUN MON TUE WED THU FRI SAT
 1
 2 3 4 5 6 7 8
 9 10 11 12 13 14 15
 16 17 18 19 20 21 22
 23/30 24/31 25 26 27 28 29

2019 1

JANUARY
 睦月 むつき

SUN MON TUE WED THU FRI SAT
 1 2
 3 4 5 6 7 8 9
 10 11 12 13 14 15 16
 17 18 19 20 21 22 23
 24 25 26 27 28 * *



1月1日 省エネルギーの日



1月8・9日 マイバッグ推進デー

日 SUN	月 MON	火 TUE	水 WED	木 THU	金 FRI	土 SAT
		1 赤口 元日 	2 先勝	3 友引	4 先負	5 仏滅 小寒
6 赤口	7 先勝	8 友引 	9 先負 	10 仏滅	11 大安	12 赤口
13 先勝	14 友引 成人の日	15 先負	16 仏滅	17 大安	18 赤口	19 先勝
20 友引 大寒	21 先負	22 仏滅	23 大安	24 赤口	25 先勝	26 友引
27 先負	28 仏滅	29 大安	30 赤口	31 先勝	1	2





矢吹町立中畑小学校
すずき 鈴木 ひなた (3年)



白河市立白河第二中学校
あかぎ かれん 赤城 楓恋 (2年)



塙町立笹原小学校
ふじた はやて 藤田 颯 (5年)



1

SUN	MON	TUE	WED	THU	FRI	SAT
		1	2	3	4	5
6	7	8	9	10	11	12
13	14	15	16	17	18	19
20	21	22	23	24	25	26
27	28	29	30	31	*	*

2019 2

省エネルギー一月間

FEBRUARY

如月 きさらぎ

3

SUN	MON	TUE	WED	THU	FRI	SAT
					1	2
3	4	5	6	7	8	9
10	11	12	13	14	15	16
17	18	19	20	21	22	23
24 31	25	26	27	28	29	30



2月1日 省エネルギーの日



2月8・9日 マイバッグ推進デー

日 SUN	月 MON	火 TUE	水 WED	木 THU	金 FRI	土 SAT
					1 友引 	2 先負
3 仏滅	4 大安 立春	5 先勝	6 友引	7 先負	8 仏滅 	9 大安
10 赤口	11 先勝 建国記念の日	12 友引	13 先負	14 仏滅	15 大安	16 赤口
17 先勝	18 友引	19 先負 雨水	20 仏滅	21 大安	22 赤口	23 先勝
24 友引	25 先負	26 仏滅	27 大安	28 赤口	1	2





福島県立白河高等学校
 おがた はるな
 尾形 遥菜 (1年)



田村市立船引中学校
 まつもと さよ
 松本 紗夜 (3年)



棚倉町立棚倉中学校
 こみね のどか
 小峰 和 (2年)

2

SUN	MON	TUE	WED	THU	FRI	SAT
					1	2
3	4	5	6	7	8	9
10	11	12	13	14	15	16
17	18	19	20	21	22	23
24	25	26	27	28	*	*

2019 3

MARCH
弥生 やよい

4

SUN	MON	TUE	WED	THU	FRI	SAT
	1	2	3	4	5	6
7	8	9	10	11	12	13
14	15	16	17	18	19	20
21	22	23	24	25	26	27
28	29	30	*	*	*	*

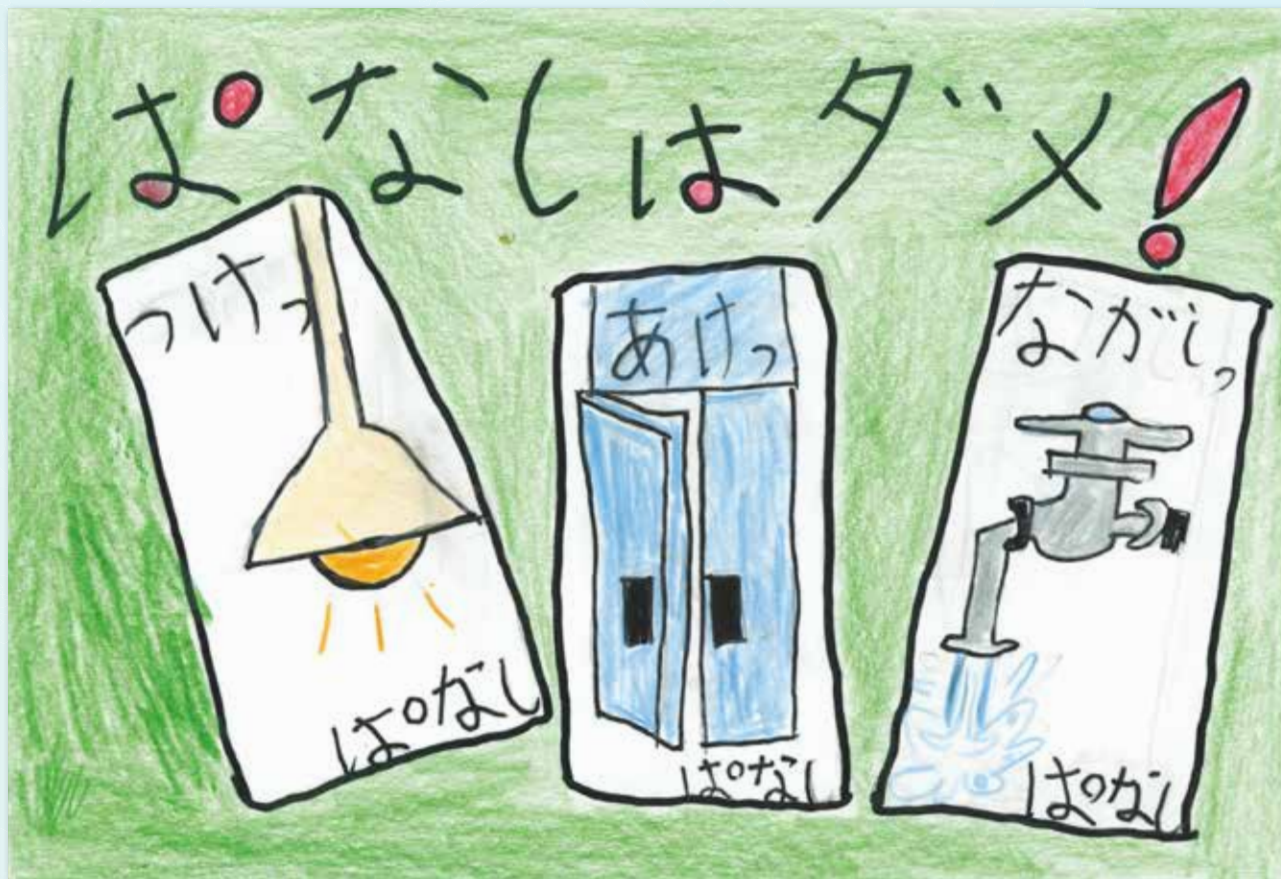


3月1日 省エネルギーの日



3月8・9日 マイバッグ推進デー

日 SUN	月 MON	火 TUE	水 WED	木 THU	金 FRI	土 SAT
					1 先勝 	2 友引
3 先負	4 仏滅	5 大安	6 赤口 啓蟄	7 友引	8 先負 	9 仏滅
10 大安	11 赤口	12 先勝	13 友引	14 先負	15 仏滅	16 大安
17 赤口	18 先勝	19 友引	20 先負	21 仏滅 春分 春分の日	22 大安	23 赤口
24 先勝 31 友引	25 友引	26 先負	27 仏滅	28 大安	29 赤口 世界水の日	30 先勝 世界気象デー



福島県立白河高等学校

えんどう ひなこ
遠藤 陽奈子 (1年)



福島市立御山小学校

えんどう はるき
遠藤 陽生 (6年)



福島県立平支援学校

しょうじ はると
庄子 陽士 (中学部3年)

3

SUN	MON	TUE	WED	THU	FRI	SAT
					1	2
3	4	5	6	7	8	9
10	11	12	13	14	15	16
17	18	19	20	21	22	23
24	25	26	27	28	29	30
31						

2019 4

みどりの月間
(4/15~5/14)
APRIL
卯月 うづき

5

SUN	MON	TUE	WED	THU	FRI	SAT	
				1	2	3	4
5	6	7	8	9	10	11	
12	13	14	15	16	17	18	
19	20	21	22	23	24	25	
26	27	28	29	30	31	*	



4月1日 省エネルギーの日



4月8・9日 マイバッグ推進デー

日 SUN	月 MON	火 TUE	水 WED	木 THU	金 FRI	土 SAT
	1 先負 	2 仏滅	3 大安	4 赤口	5 先負 清明	6 仏滅
7 大安	8 赤口 	9 先勝 	10 友引	11 先負	12 仏滅	13 大安
14 赤口	15 先勝	16 友引	17 先負	18 仏滅	19 大安	20 赤口 穀雨
21 先勝	22 友引	23 先負	24 仏滅	25 大安	26 赤口	27 先勝
28 友引	29 先負 昭和の日	30 仏滅 退位の日	1	2	3	4





福島市立福島第一中学校
きくち りおん
菊池 璃穂 (3年)



福島県立白河旭高等学校
そえた うらら
添田 麗 (1年)



伊達市立堰本小学校
きつない あいり
橘内 愛梨 (6年)

4

SUN	MON	TUE	WED	THU	FRI	SAT
	1	2	3	4	5	6
7	8	9	10	11	12	13
14	15	16	17	18	19	20
21	22	23	24	25	26	27
28	29	30	*	*	*	*

2019 5

みどりの月間
(4/15~5/14)
MAY
皐月 さつき

6

SUN	MON	TUE	WED	THU	FRI	SAT
						1
2	3	4	5	6	7	8
9	10	11	12	13	14	15
16	17	18	19	20	21	22
23/30	24	25	26	27	28	29



5月1日 省エネルギーの日



5月8・9日 マイバッグ推進デー

日 SUN	月 MON	火 TUE	水 WED	木 THU	金 FRI	土 SAT
			1 大安 即位の日 	2 赤口	3 先勝 憲法記念日	4 友引 みどりの日
5 仏滅 立夏 こどもの日	6 大安 振替休日	7 赤口	8 先勝 	9 友引 	10 先負 愛鳥週間(~5/16)	11 仏滅
12 大安	13 赤口	14 先勝	15 友引	16 先負	17 仏滅	18 大安
19 赤口	20 先勝	21 友引 小満	22 先負 国際生物多様性の日	23 仏滅	24 大安	25 赤口
26 先勝	27 友引	28 先負	29 仏滅	30 大安 ごみゼロの日 ごみ減量リサイクル推進週間(~6/5) 全国ごみ不法投棄監視ウイーク(~6/5)	31 赤口	1



白河市立白河中央中学校
 ふくだ こはな
 福田 心花菜 (3年)



福島県立白河高等学校
 たきなみ りの
 瀧波 莉乃 (1年)



福島市立福島第一中学校
 ささき すみれ
 佐々木 堇 (2年)

5

7

SUN	MON	TUE	WED	THU	FRI	SAT
			1	2	3	4
5	6	7	8	9	10	11
12	13	14	15	16	17	18
19	20	21	22	23	24	25
26	27	28	29	30	31	*

2019 6

環境月間

JUNE

水無月 みなづき

SUN	MON	TUE	WED	THU	FRI	SAT
	1	2	3	4	5	6
7	8	9	10	11	12	13
14	15	16	17	18	19	20
21	22	23	24	25	26	27
28	29	30	31	*	*	*

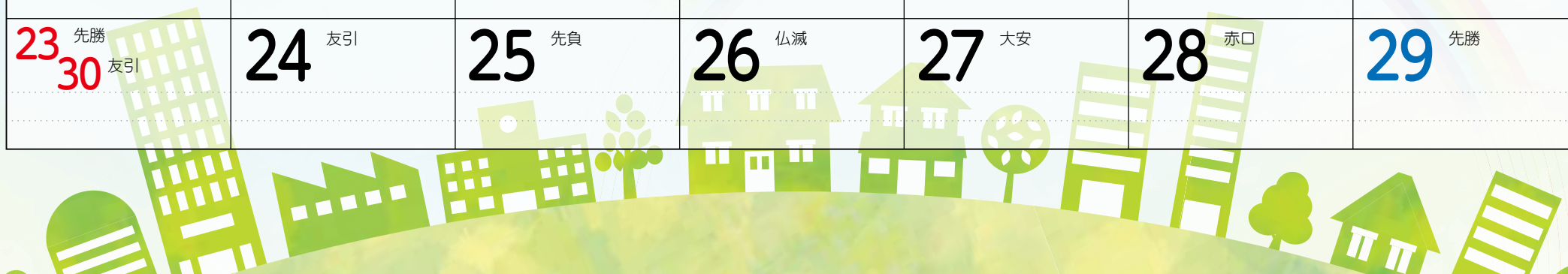


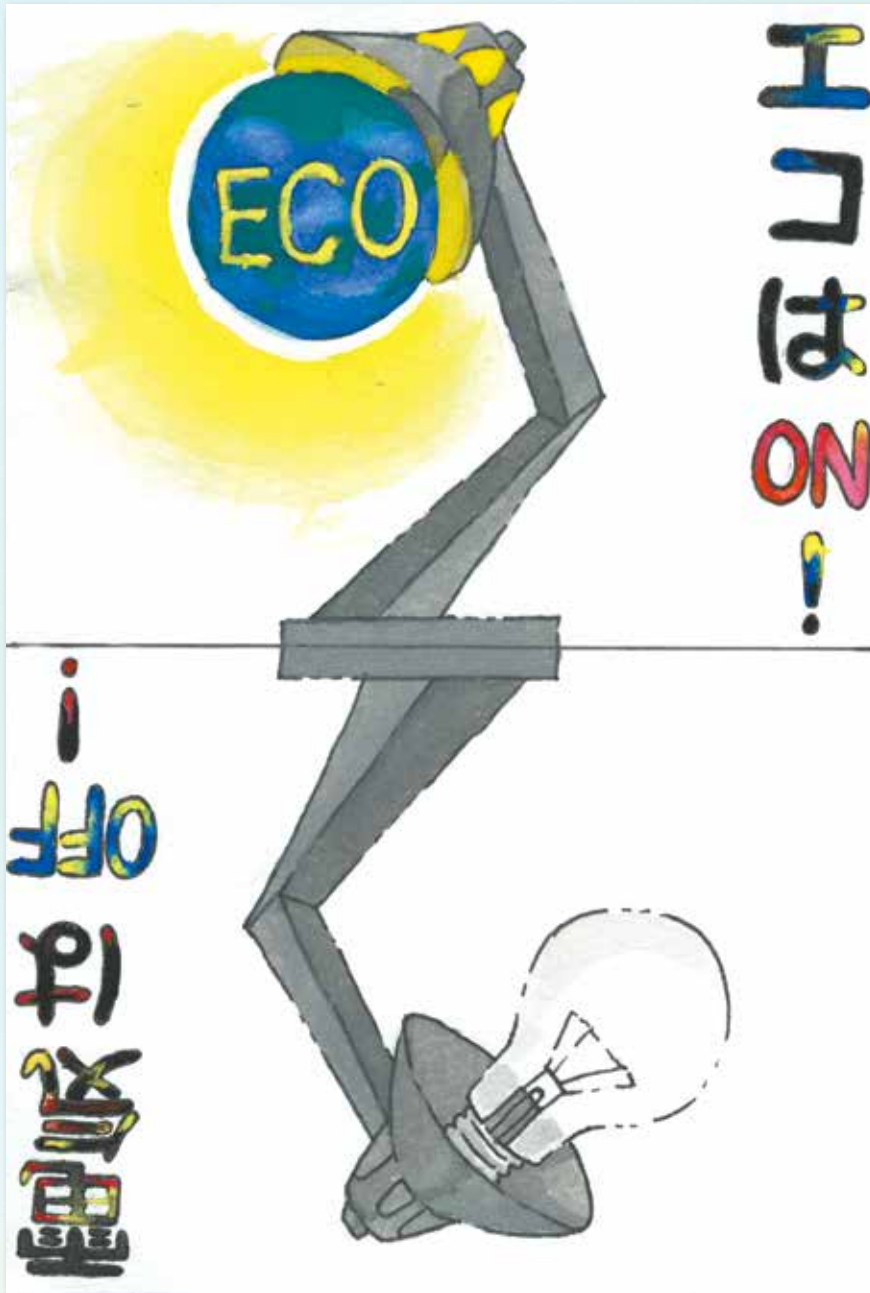
6月1日 省エネルギーの日



6月8・9日 マイバッグ推進デー

日 SUN	月 MON	火 TUE	水 WED	木 THU	金 FRI	土 SAT
						1 先勝
2 友引	3 大安	4 赤口	5 先勝	6 友引 芒種	7 先負	8 仏滅
9 大安 	10 赤口	11 先勝	12 友引 環境の日	13 先負	14 仏滅	15 大安
16 赤口	17 先勝	18 友引	19 先負	20 仏滅	21 大安 夏至	22 赤口
23 先勝 30 友引	24 友引	25 先負	26 仏滅	27 大安	28 赤口	29 先勝

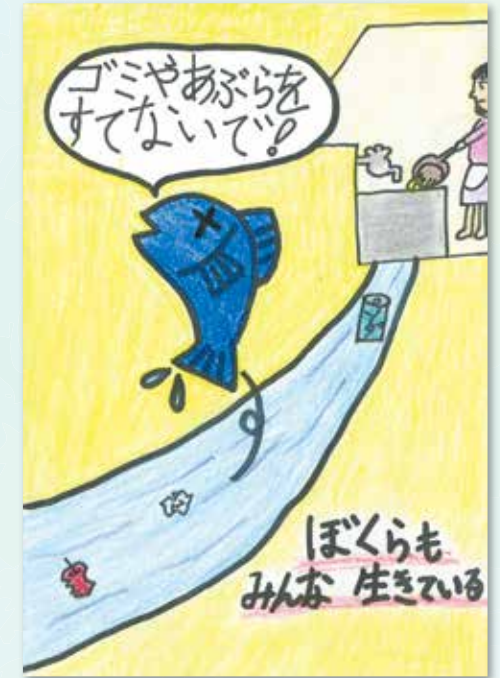




福島県立好間高等学校
はんざわ さやか (3年)



福島市立松川小学校
おがわ はるき
小川 春輝 (2年)



福島市立渡利小学校
はすぬま はつき
蓮沼 葉月 (6年)

6

SUN	MON	TUE	WED	THU	FRI	SAT
						1
2	3	4	5	6	7	8
9	10	11	12	13	14	15
16	17	18	19	20	21	22
23 ₃₀	24	25	26	27	28	29

2019

7

河川・海岸愛護月間

JULY

文月 ふみづき

8

SUN	MON	TUE	WED	THU	FRI	SAT
						1 2 3
4	5	6	7	8	9	10
11	12	13	14	15	16	17
18	19	20	21	22	23	24
25	26	27	28	29	30	31



7月1日 省エネルギーの日



7月8・9日 マイバッグ推進デー

日 SUN	月 MON	火 TUE	水 WED	木 THU	金 FRI	土 SAT
	1 先負 	2 仏滅	3 赤口	4 先勝	5 友引	6 先負
7 仏滅 小暑 クールアース・デー	8 大安 	9 赤口 	10 先勝	11 友引	12 先負	13 仏滅
14 大安	15 赤口 海の日	16 先勝	17 友引	18 先負	19 仏滅	20 大安
21 赤口	22 先勝	23 友引 大暑	24 先負	25 仏滅	26 大安	27 赤口
28 先勝	29 友引	30 先負	31 仏滅	1	2	3



郡山市立喜久田中学校
おおうち もえか
大内 萌花 (2年)



西郷村立西郷第二中学校
おさだ すずな
長田 涼那 (3年)



福島県立白河旭高等学校
さいす 齋須 いぶき (1年)

7

SUN	MON	TUE	WED	THU	FRI	SAT
	1	2	3	4	5	6
7	8	9	10	11	12	13
14	15	16	17	18	19	20
21	22	23	24	25	26	27
28	29	30	31	*	*	*

2019 8

AUGUST
葉月 はづき

9

SUN	MON	TUE	WED	THU	FRI	SAT
1	2	3	4	5	6	7
8	9	10	11	12	13	14
15	16	17	18	19	20	21
22	23	24	25	26	27	28
29	30	*	*	*	*	*

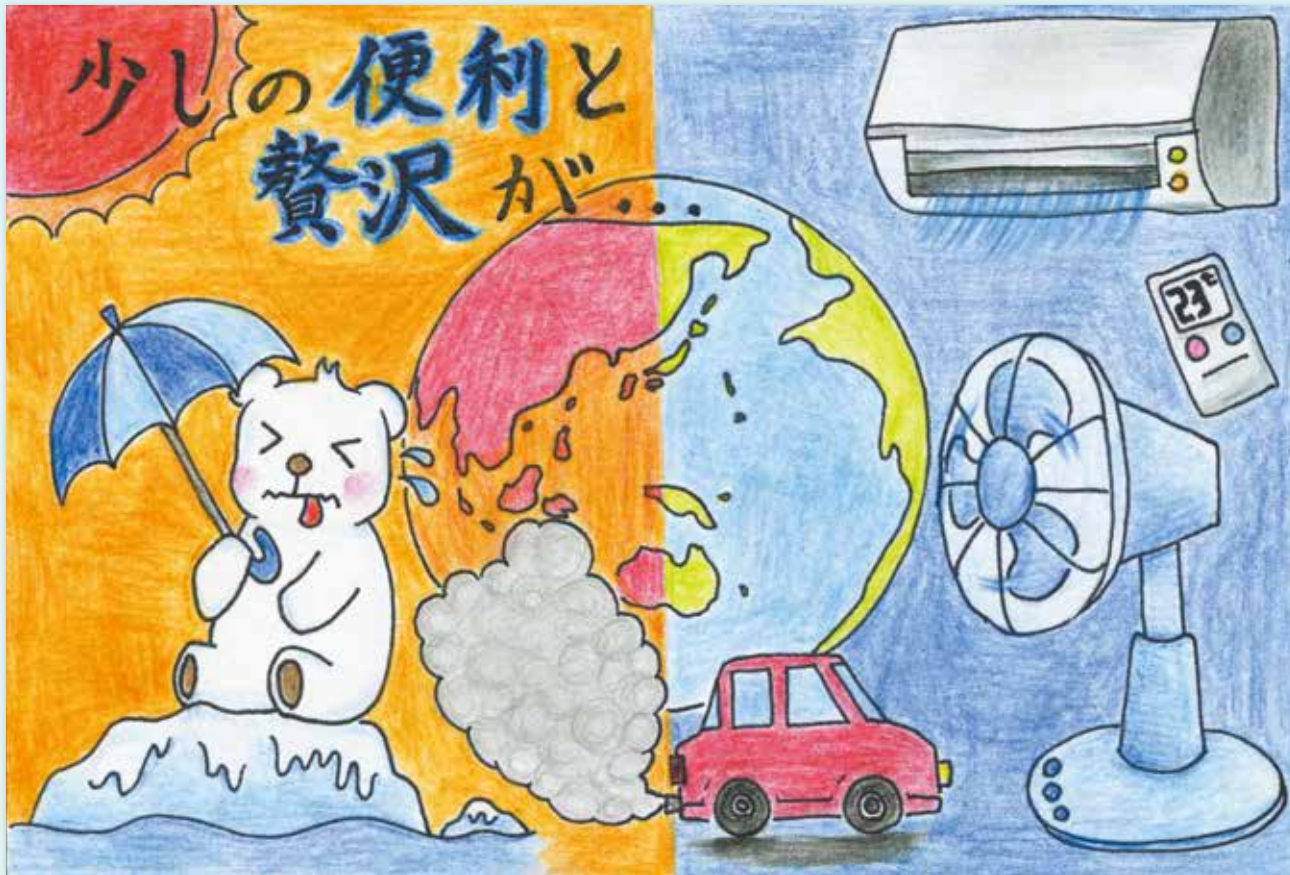


8月1日 省エネルギーの日



8月8・9日 マイバッグ推進デー

日 SUN	月 MON	火 TUE	水 WED	木 THU	金 FRI	土 SAT
				1 先勝 夏の省エネ総点検の日 水の日(水の週間 ~8/7)	2 友引	3 先負
4 仏滅 自然公園クリーンデー	5 大安	6 赤口	7 先勝	8 友引 	9 先負 	10 仏滅
11 大安 山の日	12 赤口 振替休日	13 先勝	14 友引	15 先負	16 仏滅	17 大安
18 赤口	19 先勝	20 友引	21 先負	22 仏滅	23 大安	24 赤口
25 先勝	26 友引	27 先負	28 仏滅 福島県民の日	29 大安	30 友引	31 先負



福島県立白河高等学校
 そうやま ゆうか
 相山 優香 (1年)



郡山市立緑ヶ丘中学校
 かの あかり
 菅野 朱里 (2年)



郡山市立日和田中学校
 むらた りか
 村田 理香 (3年)

8

SUN	MON	TUE	WED	THU	FRI	SAT
				1	2	3
4	5	6	7	8	9	10
11	12	13	14	15	16	17
18	19	20	21	22	23	24
25	26	27	28	29	30	31

2019 9

オゾン層保護対策推進月間

SEPTEMBER

長月 ながつき

10

SUN	MON	TUE	WED	THU	FRI	SAT
		1	2	3	4	5
6	7	8	9	10	11	12
13	14	15	16	17	18	19
20	21	22	23	24	25	26
27	28	29	30	31	*	*



9月1日 省エネルギーの日



9月8・9日 マイバッグ推進デー

日 SUN	月 MON	火 TUE	水 WED	木 THU	金 FRI	土 SAT
1 仏滅 	2 大安	3 赤口	4 先勝	5 友引	6 先負	7 仏滅
8 大安 	9 赤口 	10 先勝 白露 下水道の日	11 友引	12 先負	13 仏滅	14 大安
15 赤口	16 先勝 敬老の日	17 友引	18 先負	19 仏滅	20 大安	21 赤口
22 先勝	23 友引 秋分の日	24 先負 清掃の日 環境衛生週間(~10/1)	25 仏滅 秋分	26 大安	27 赤口	28 先勝
29 先負	30 仏滅	1	2	3	4	5



矢吹町立中畑小学校
きたやま りほ
喜多山 莉帆 (3年)



郡山市立日和田中学校
さんべい かりん
三瓶 叶琳 (3年)



大熊町立大熊中学校
はんぐい まな
半杭 真奈 (3年)

9

SUN	MON	TUE	WED	THU	FRI	SAT
1	2	3	4	5	6	7
8	9	10	11	12	13	14
15	16	17	18	19	20	21
22	23	24	25	26	27	28
29	30	*	*	*	*	*

2019 10

グリーン購入キャンペーン月間
3R(リデュース・リユース・リサイクル)推進月間
OCTOBER
神無月 かなづき

11

SUN	MON	TUE	WED	THU	FRI	SAT
						1 2
3	4	5	6	7	8	9
10	11	12	13	14	15	16
17	18	19	20	21	22	23
24	25	26	27	28	29	30



10月1日 省エネルギーの日



10月8・9日 マイバッグ推進デー

日 SUN	月 MON	火 TUE	水 WED	木 THU	金 FRI	土 SAT
		1 大安 浄化槽の日	2 赤口	3 先勝	4 友引	5 先負
6 仏滅	7 大安	8 赤口 寒露 浄化槽の日	9 先勝 浄化槽の日	10 友引	11 先負	12 仏滅
13 大安	14 赤口 体育の日	15 先勝	16 友引	17 先負	18 仏滅	19 大安
20 赤口	21 先勝	22 友引 即位礼正殿の儀	23 先負 霜降	24 仏滅	25 大安	26 赤口
27 先勝	28 仏滅	29 大安	30 赤口	31 先勝	1	2





福島県立あぶくま支援学校
 おおたけ とうや
 大竹 統也 (高等部2年)



福島県立白河高等学校
 おざわ このは
 小澤 心花 (1年)



白河市立白河中央中学校
 やまだ あおい
 山田 蒼 (3年)

10

SUN	MON	TUE	WED	THU	FRI	SAT
	1	2	3	4	5	
6	7	8	9	10	11	12
13	14	15	16	17	18	19
20	21	22	23	24	25	26
27	28	29	30	31	*	*

2019 11

エコドライブ推進月間

NOVEMBER

霜月 しもつき

12

SUN	MON	TUE	WED	THU	FRI	SAT
1	2	3	4	5	6	7
8	9	10	11	12	13	14
15	16	17	18	19	20	21
22	23	24	25	26	27	28
29	30	31	*	*	*	*



11月1日 省エネルギーの日



11月8・9日 マイバッグ推進デー

日 SUN	月 MON	火 TUE	水 WED	木 THU	金 FRI	土 SAT
					1 友引 	2 先負
3 仏滅 文化の日	4 大安 振替休日	5 赤口	6 先勝	7 友引 立冬	8 先負 	9 仏滅 
10 大安	11 赤口	12 先勝	13 友引	14 先負	15 仏滅	16 大安
17 赤口	18 先勝	19 友引	20 先負	21 仏滅	22 大安 小雪	23 赤口 勤労感謝の日
24 先勝	25 友引	26 先負	27 大安	28 赤口	29 先勝	30 友引





会津若松市立城北小学校
たなか ひろあき
田中 宏明 (5年)



福島市立福島第一中学校
ほし ちひろ
星 千尋 (3年)



郡山市立安積中学校
ほりえ ゆずき
堀江 柚希 (1年)

11

SUN	MON	TUE	WED	THU	FRI	SAT
					1	2
3	4	5	6	7	8	9
10	11	12	13	14	15	16
17	18	19	20	21	22	23
24	25	26	27	28	29	30

2019 12

地球温暖化防止月間
大気汚染防止推進月間

DECEMBER

師走 しわす

2020 1

SUN	MON	TUE	WED	THU	FRI	SAT
			1	2	3	4
5	6	7	8	9	10	11
12	13	14	15	16	17	18
19	20	21	22	23	24	25
26	27	28	29	30	31	*



12月1日 省エネルギーの日



12月8・9日 マイバッグ推進デー

日 SUN	月 MON	火 TUE	水 WED	木 THU	金 FRI	土 SAT
1 先負 省エネルギー総点検の日	2 仏滅	3 大安	4 赤口	5 先勝	6 友引	7 先負 大雪
8 仏滅	9 大安	10 赤口	11 先勝	12 友引	13 先負	14 仏滅
15 大安	16 赤口	17 先勝	18 友引	19 先負	20 仏滅	21 大安
22 赤口 冬至	23 先勝 平成の天皇誕生日	24 友引	25 先負	26 赤口	27 先勝	28 友引
29 先負	30 仏滅	31 大安	1	2	3	4



一世帯当たりの
年間二酸化炭素排出量
II
約5t(トン)
(出典:温室効果ガスインベントリオフィス)

まずは**1%**(50.6kg-CO₂)
削減!

1年間取り組んでみよう!

新 福島エコ道

- 1 早寝・早起き・家族団らん(同じ部屋で照明を共有)を心がけ、使わない部屋の照明はこまめに消す。
- 2 テレビを見ないときは主電源を切る。
- 3 エアコンのフィルターを月1回程度掃除する。
- 4 食器を洗うときは温度設定を低めにし、夏場はお湯の使用を控える。
- 5 冷蔵庫を開けている時間を短くし、物を詰め込み過ぎない。

(出典:家庭の省エネ徹底ガイド 他)

- 6 水道やシャワーはこまめに止める。
- 7 室温は夏は28°C、冬は20°Cを目安にし、冷暖房は必要な時だけつける。
- 8 車を運転するときは、エコドライブを実践する。
(ふんわりアクセル「eスタート」、加減速の少ない運転、早めのアクセルオフ、アイドリングストップなど)
- 9 ①物を大切に使いゴミを減らす(リデュース)、
②繰り返し使う(リユース)、
③資源として再利用する(リサイクル)、
といった3R(スリーアール)を心がける。
- 10 お買い物をするときは、環境のことを考えて商品を選ぶ。
(地元の旬の食材(輸送エネルギーが少ない)、エコマーク等がついた商品など)

上の 1 ~ 10 の中で、自分にできることをはじめよう。
たとえば テレビを見ないときは主電源を切る。
シャワーの水を不必要に流したままにしない。

1年間取り組むと…

2	(1日1時間TVを見る時間を減らした場合) 電気 450円 の節約に	→ 9.9kg-CO ₂ の削減!
6	(45°Cのお湯を1分間流す時間を短縮した場合) 水道 約1,000円 ガス 約2,300円 の節約に	→ 30.3kg-CO ₂ の削減!

CO₂削減効果を
木におきかえると…



2 6 に取り組むと、スギの木
4本分の働きと同じなんだって

1%削減すると、スギの木
6本分になるんだね



ちなみに
「エコ知識」!

樹齢40年のスギの木
1本あたり年間8.8kg
のCO₂を吸収するよ!



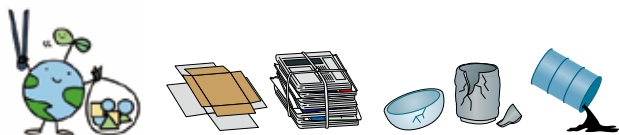
エコたんのちょこっとエコ知識

～一般廃棄物と産業廃棄物の違い～

いっばんはいきぶつ 「一般廃棄物」

いっばんかてい で せいかつけい しょうてん いんしょくてん
一般家庭などから出る「生活系ごみ」と商店・飲食店・
じむしょ で じぎょうけい
事務所などから出る「事業系ごみ」があります。

一般家庭から出る生活系ごみ 71.7%
商店・飲食店・事務所などから出る事業系ごみ 28.3%



かてい はいしゆつ しちょうそん しゅうしゅうしゃ ちいき
家庭から排出されたごみを市町村の収集者が地域
ごとに決められた曜日に収集して、焼却やリサイク
ル、埋め立て処分を行っています。

けんない で いっばんはいきぶつ ねんかんはっせいりょう まん
県内で出る一般廃棄物の年間発生量は、74万トンと
なっています。

ちが どう違うの？

さんぎょうはいきぶつ 「産業廃棄物」

じぎょうかつどう ともな しょう はいきぶつ おでい はい
事業活動※に伴って生じた廃棄物のうち、汚泥や廃
ゆ るい ほりつ さだ さ
油、がれき類など法律で定められたものを指します。

じぎょうかつどう かんたん かいしゃ せいひん しょくひん
※事業活動とは、簡単にいうと、会社などが製品や食品を
つく う かつどう じぎょうかつどう
作ったり売ったりする活動のことをいいます。事業活動
には、せいぞうぎょう けんせつぎょう しょうてん
製造業や建設業だけでなく、オフィス・商店などの
しょうぎょうかつどう すいどうじぎょう がっこう こうぎょうじぎょう
商業活動、水道事業・学校などの公共事業があります。

しより だれが処理するの？

はいきぶつ はいしゆつ じぎょうしょ みずか しより きよか
廃棄物を排出した事業所が自ら処理したり、許可を
も さんぎょうはいきぶつしよりぎょうしゃ かね はら しより
持った産業廃棄物処理業者にお金を払って処理し
ます。

で どれくらい出るの？

けんない で さんぎょうはいきぶつ ねんかんはっせいりょう まん
県内で出る産業廃棄物の年間発生量は、733万トン
となっています。

「ふくしまエコライフ絵はがきコンテスト」とは？

このコンテストは、地球にやさしい生活をテーマにした絵はがきを小学生、中学生、高校生から公募し、優秀な作品を表彰するものです。この入賞作品を用いて、環境に負荷をかけないライフスタイルの普及啓発を行っていきます。

平成30年度は、2,779作品の応募がありました。その中から最優秀賞(知事)6名、最優秀賞(教育長)6名、優秀賞24名、奨励賞34名が選ばれました。入賞作品は、県のホームページより見ることができます。

福島県の豊かな自然環境を次の世代へ引き継いでいけるよう、一人一人が省エネ・省資源の意識を持ち、できることから取り組んでいきましょう。



このコンテストは産業廃棄物税により実施しています

＜産業廃棄物税とは？＞

本県では、産業廃棄物の最終処分場への搬入に対して重量1トンにつき1,000円が課税されています。

平成18年に、産業廃棄物の排出を抑制し、再生利用や減量化を進めることにより循環型社会※の形成を推進する目的で導入しました。

※ 循環型社会とは？

廃棄物等の(うち)、
発生を抑制(ごみをなるべく出さない)
有益なものは資源として活用(ごみをできるだけ資源として使う)
適正な処理を行う(使えないごみはきちんと処分)
を行うことで、天然資源の消費を抑制し、環境への負荷をできる限り減らす社会のことです。



福島県生活環境部環境共生課

〒960-8670 福島県福島市杉妻町 2-16
<https://www.pref.fukushima.lg.jp/sec/16035a/>
電話 024-521-7248 FAX 024-521-7927