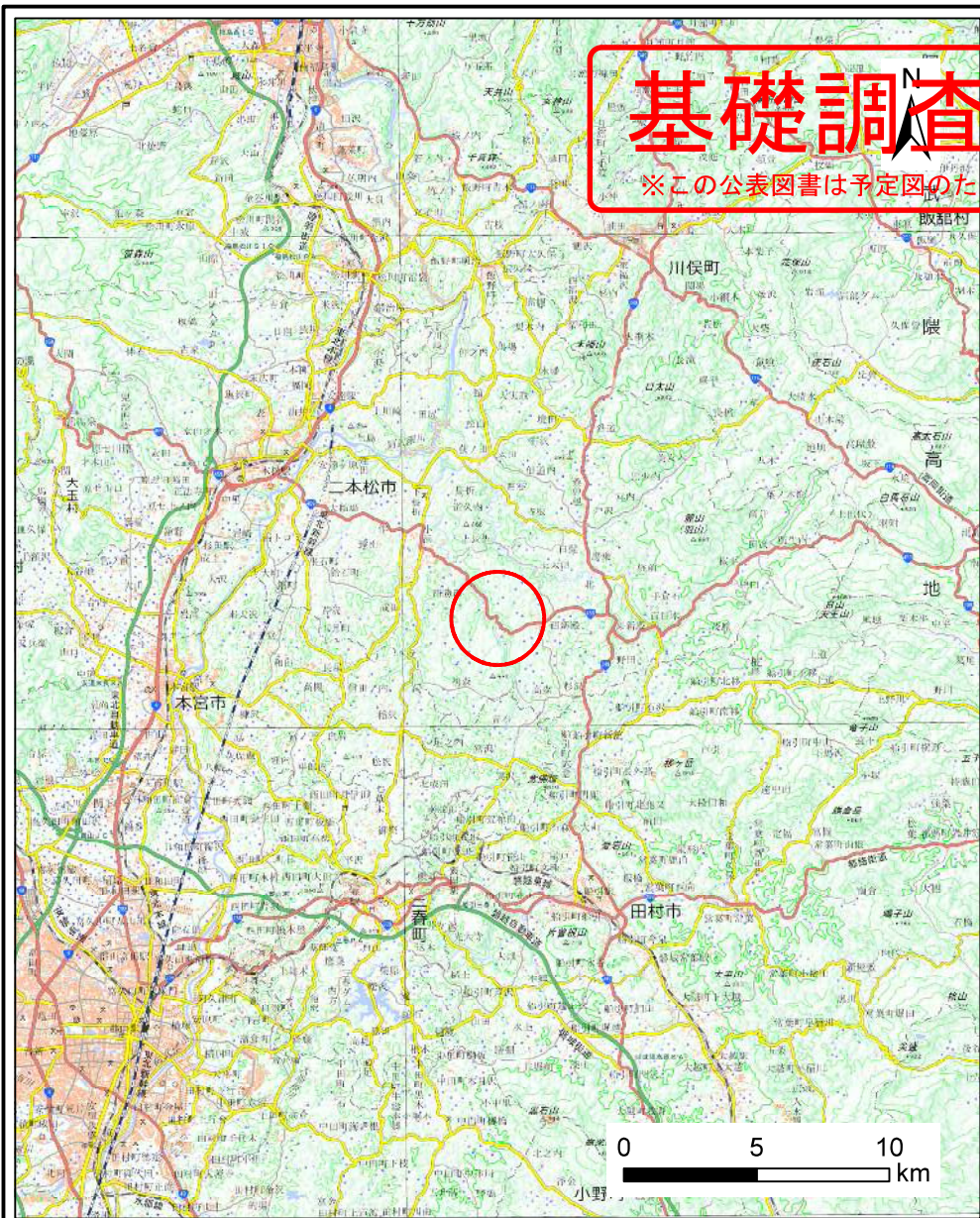
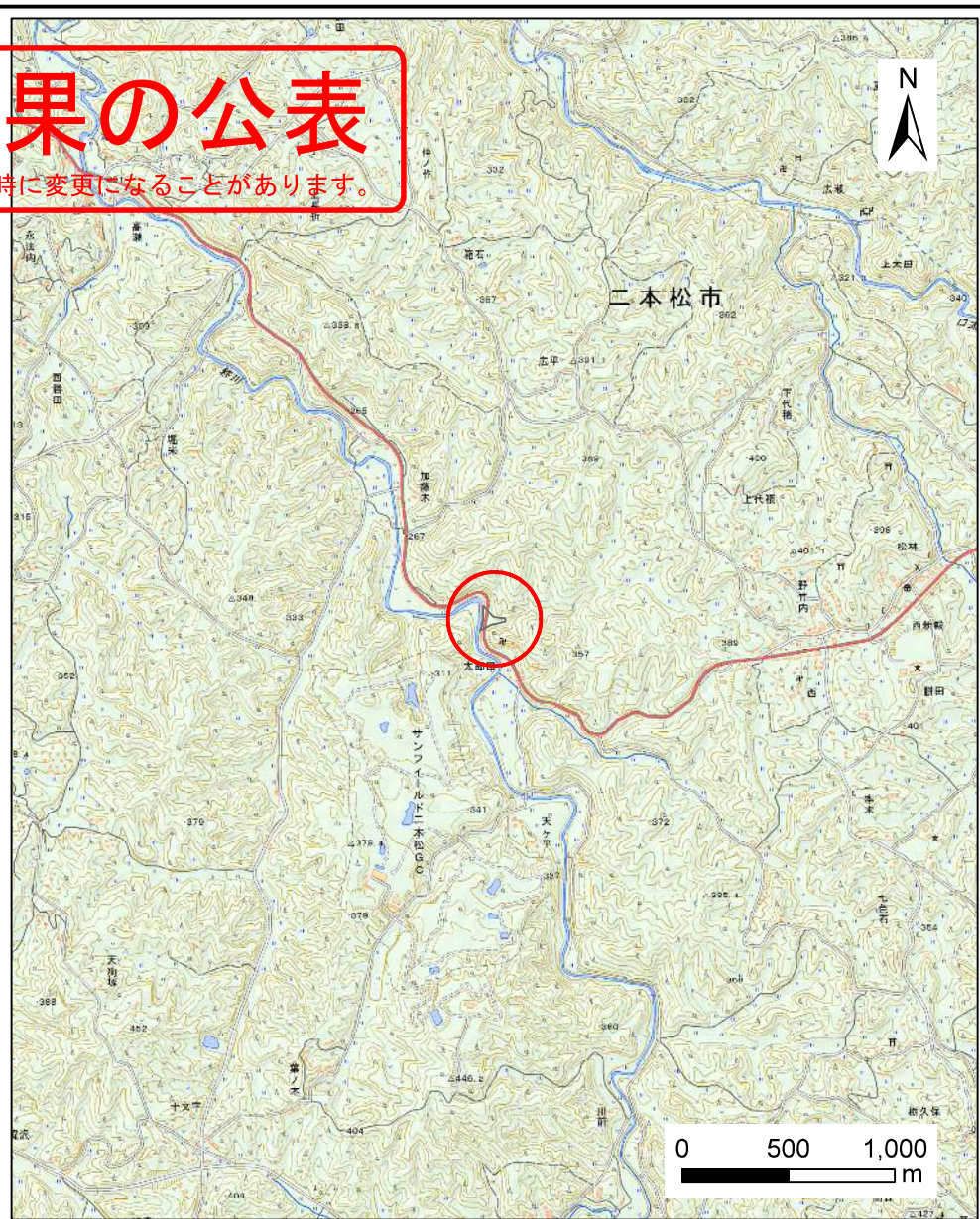


基礎調査結果の公表

※この公表図書は予定図のため、指定時に変更になることがあります。



(1/200,000)



(1/25,000)

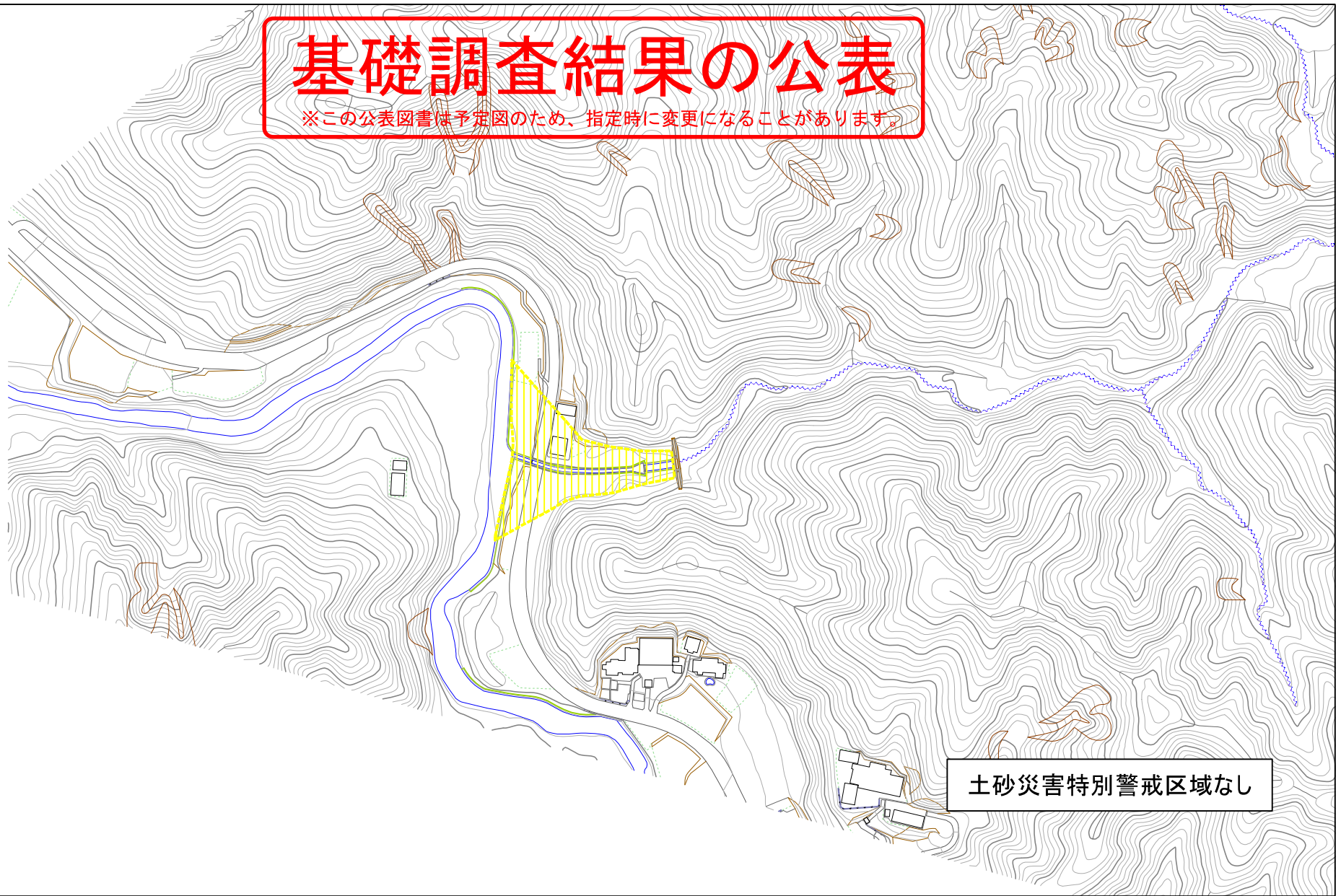
様式-1(土)
土砂災害警戒区域・土砂災害特別警戒区域 位置図

自然現象の種類	土石流
箇所番号	101001
箇所名	後沢川
所在地	福島県二本松市西新殿字後沢

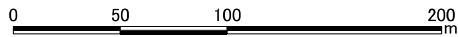
「この地図は、国土地理院長の承認を得て、同院発行の電子地形図25000及び電子地形図20万を複製したものである。(承認番号 平30情複、第628号)」

基礎調査結果の公表

※この公表図書は予定図のため、指定時に変更になることがあります。



土砂災害特別警戒区域なし



様式-2(土) 土砂災害警戒区域・土砂災害特別警戒区域 区域図	土砂災害警戒区域 (土砂災害防止法施行令第二条の基準に該当する区域)		N 縮尺 1:2,500	自然現象 の種類	土石流	溪流番号	101001	
	土砂災害 特別警戒区域 (土砂災害防止法 施行令第三条の 基準に該当する 区域)	土石等の高さが1mを超え、 その衝撃力が50kN/mを超える区域			告示番号		溪流名	後沢川
	土砂災害 特別警戒区域 (土砂災害防止法 施行令第三条の 基準に該当する 区域)	土石等の高さが1mを超え、 その衝撃力が50kN/mを超える区域			告示年月日		所在地	福島県二本松市西新殿字後沢