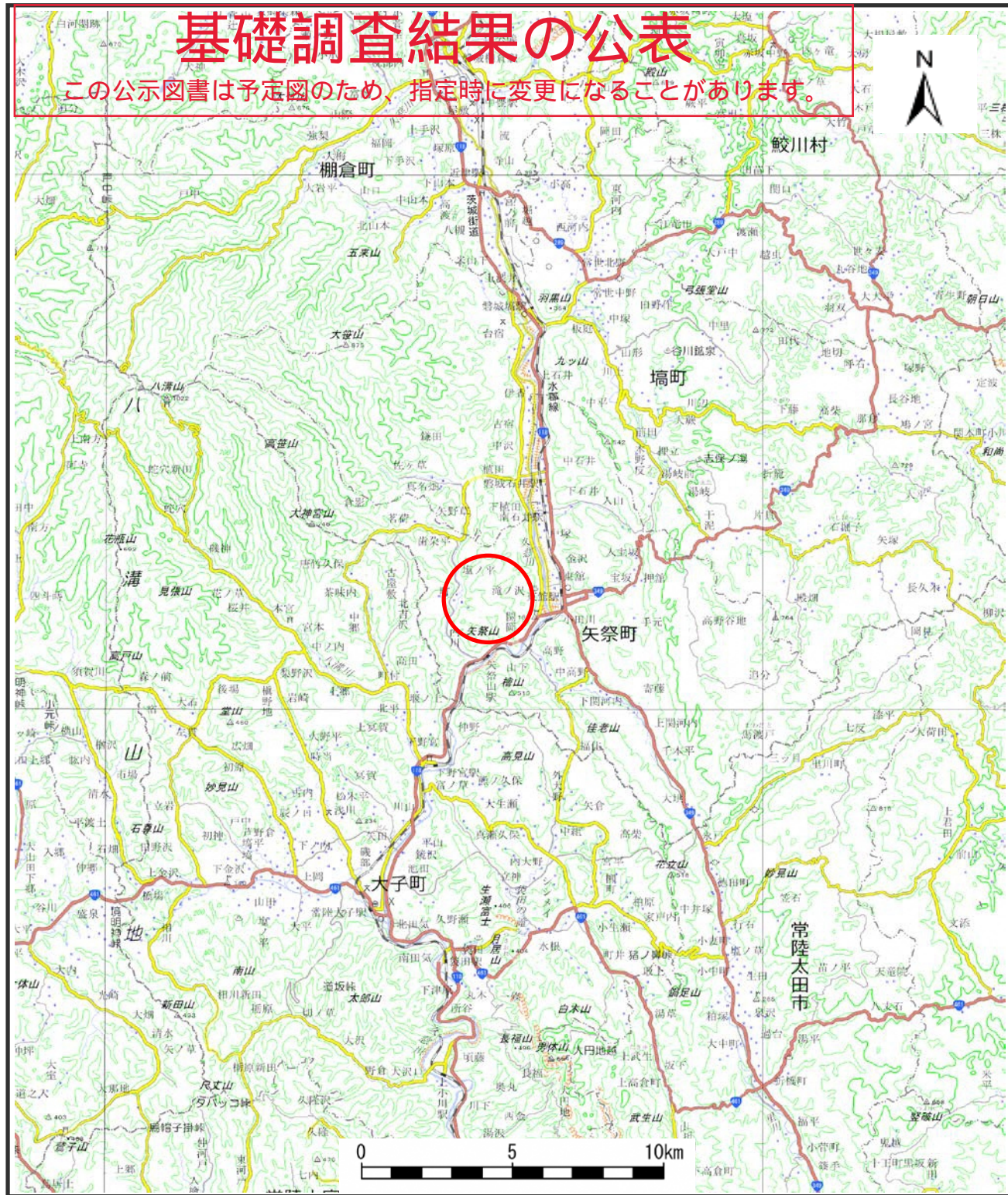
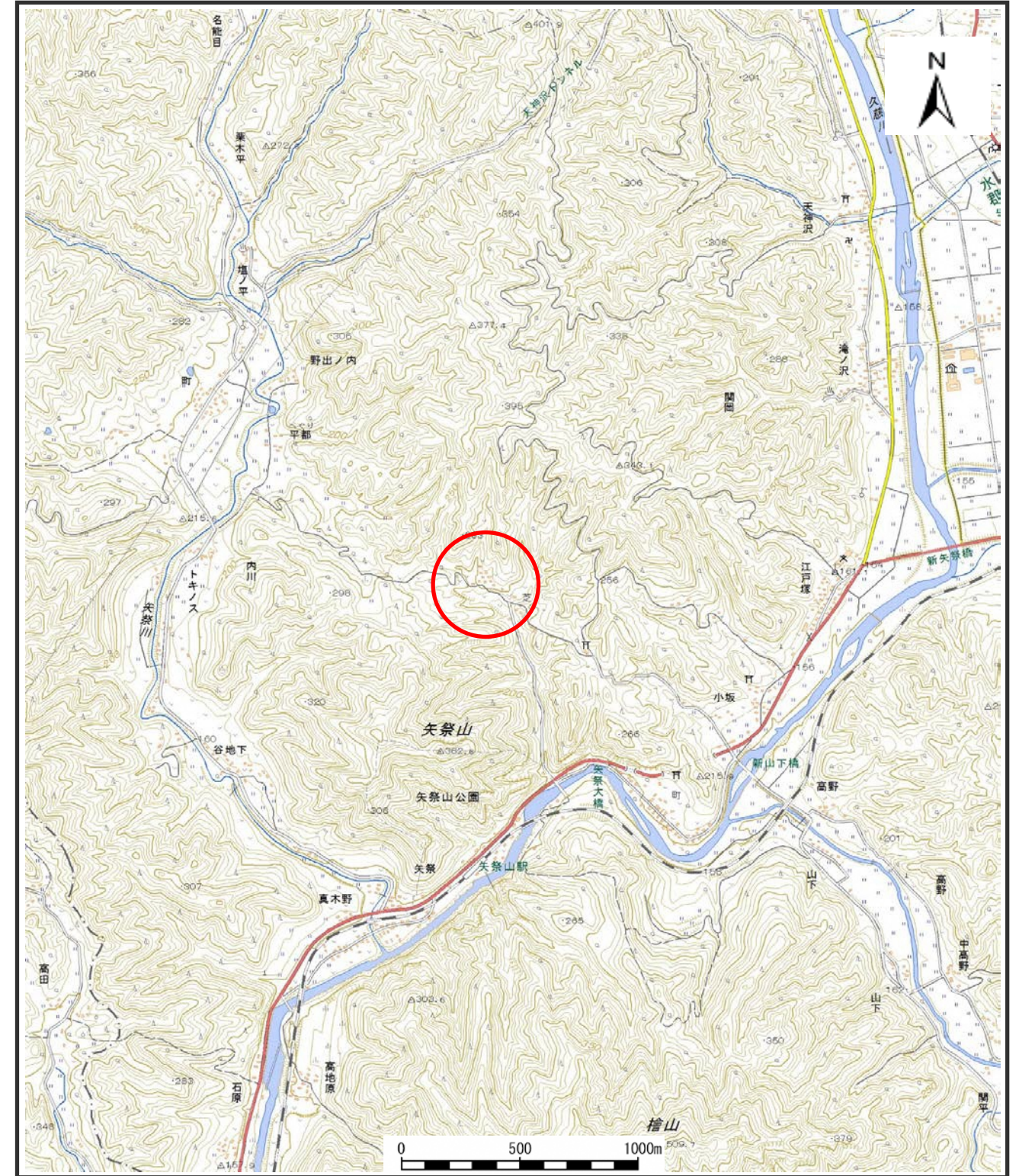


土砂災害警戒区域等の指定の公示に係る図書（その1）



(1/200,000)



(1/25,000)

様式－1(地)
土砂災害警戒区域・土砂災害特別警戒区域
位置図

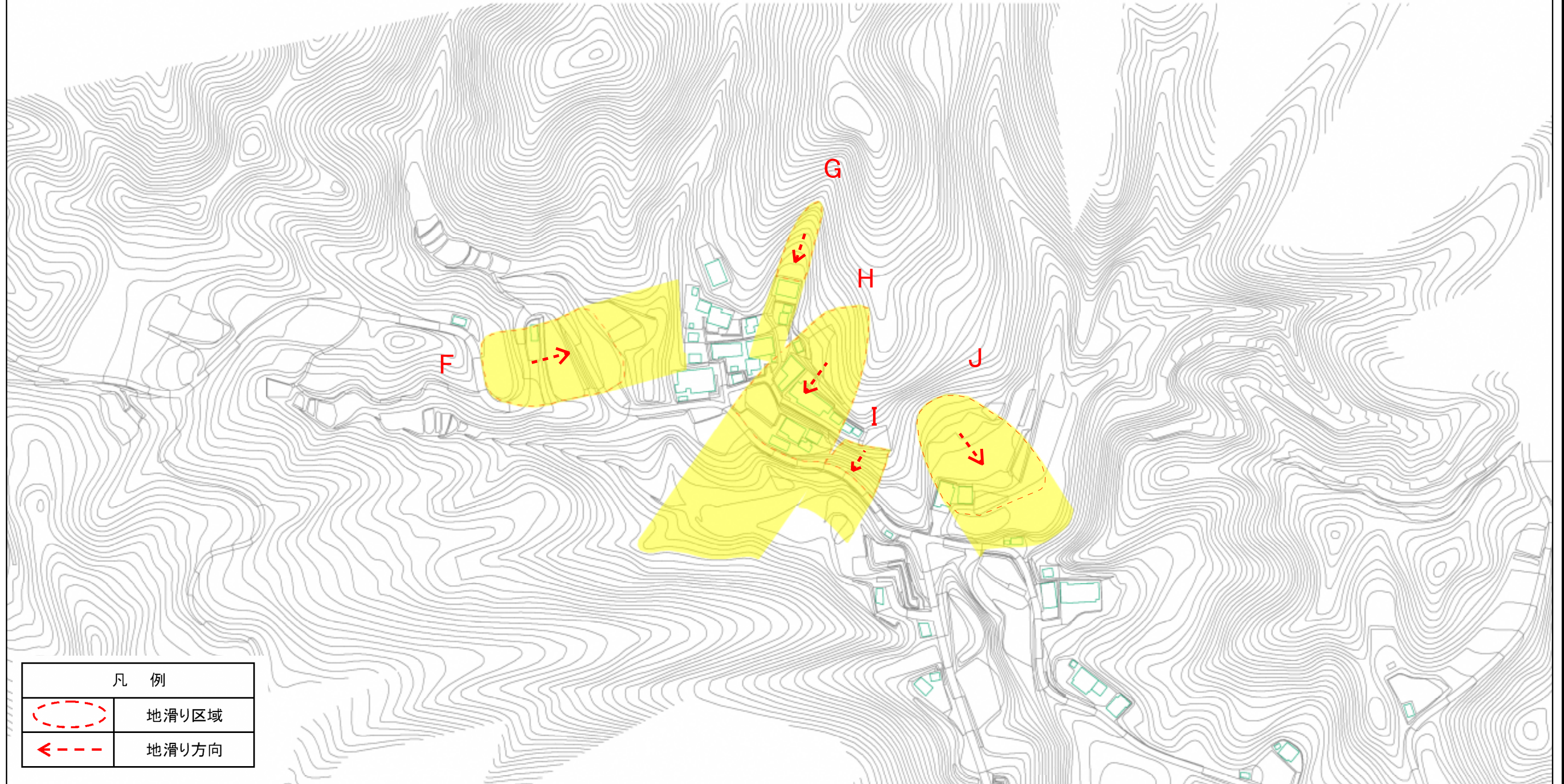
自然現象の種類	地滑り
箇所番号	482-001
箇所名	芝
地滑り区域名	F,G,H,I,J
所在地	東白川郡矢祭町大字関岡字芝

「この地図は、国土地理院長の承認を得て、同院発行の電子地形図25000及び電子地形図20万を複製したものである。(承認番号 平30情複、第611号)」

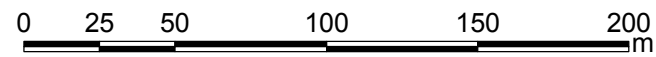
土砂災害警戒区域等の指定の公示に係る図書(その2)

基礎調査結果の公表

この公示図書は予定図のため、指定時に変更になることがあります。



凡 例	
	地滑り区域
	地滑り方向



様式-2(地) 土砂災害警戒区域・土砂災害特別警戒区域 区域図	土砂災害防止法施行令第二条の基準に該当する区域(土砂災害警戒区域)			自然現象の種類 地滑り	箇所番号 482-001	箇所名 芝
	土砂災害防止法施行令第三条の基準に該当する区域(土砂災害特別警戒区域)		縮尺 1:2,500	告示番号 公表年月日	地滑り区域名 F,G,H,I,J	所在地 東白川郡矢祭町大字関岡字芝
				告示年月日 平成31年3月20日		