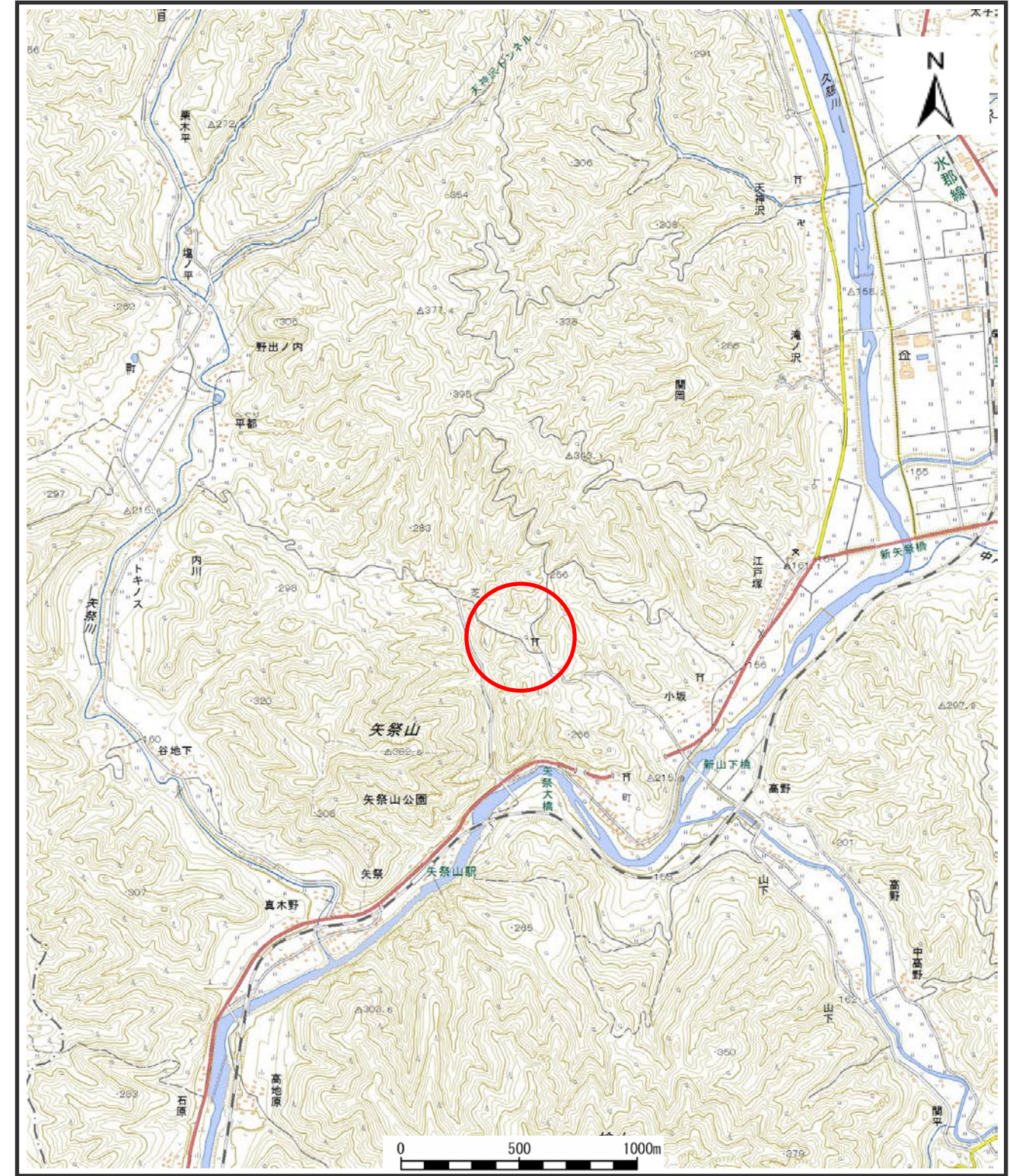
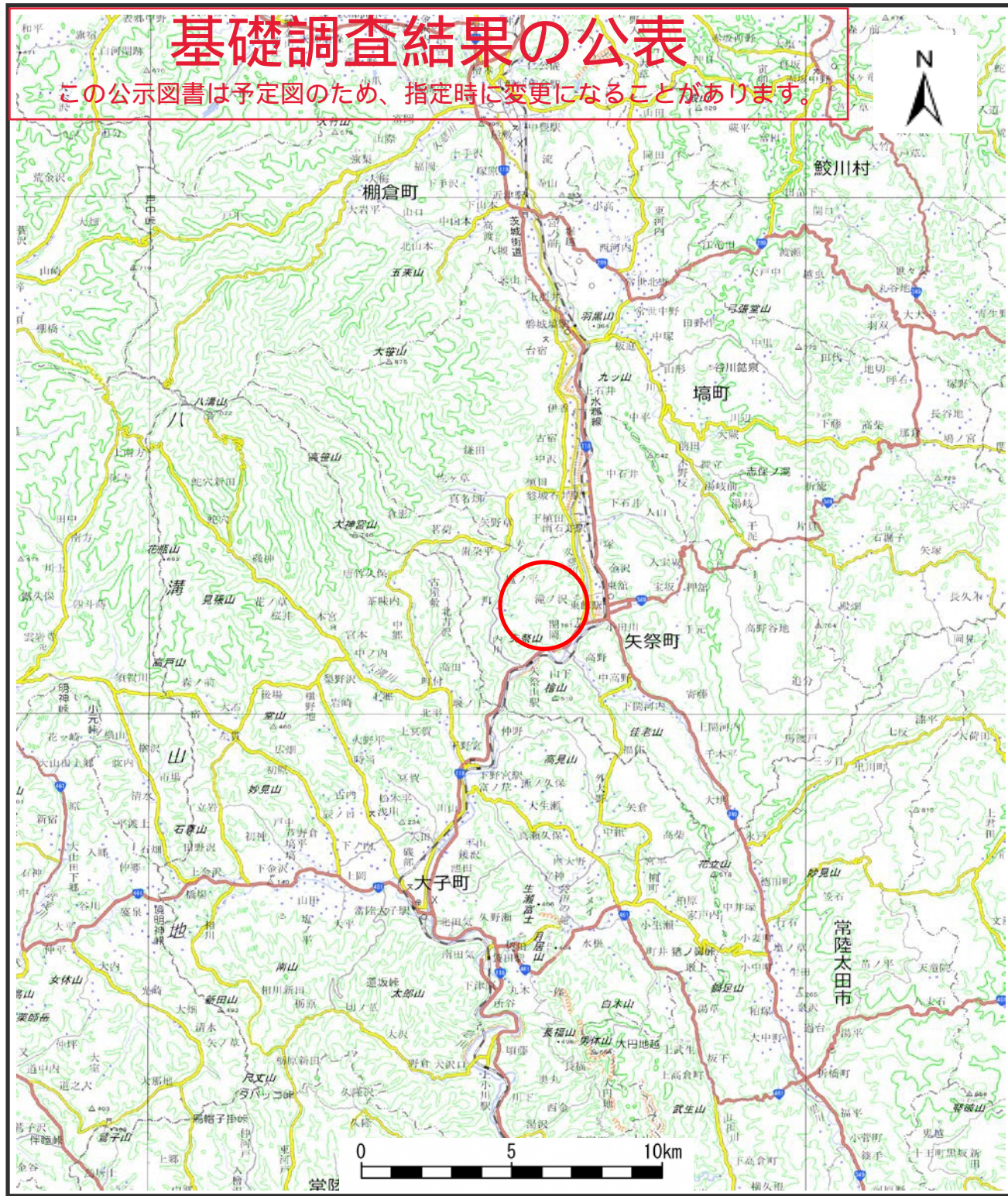


土砂災害警戒区域等の指定の公示に係る図書（その1）



様式－1(地)  
土砂災害警戒区域・土砂災害特別警戒区域  
位置図

|         |                         |
|---------|-------------------------|
| 自然現象の種類 | 地滑り                     |
| 箇所番号    | 482-002                 |
| 箇所名     | 芝Ⅱ                      |
| 地滑り区域名  | C,D,H,I,L,M,N,O,P,Q,R,S |
| 所在地     | 東白川郡矢祭町大字関岡字芝           |

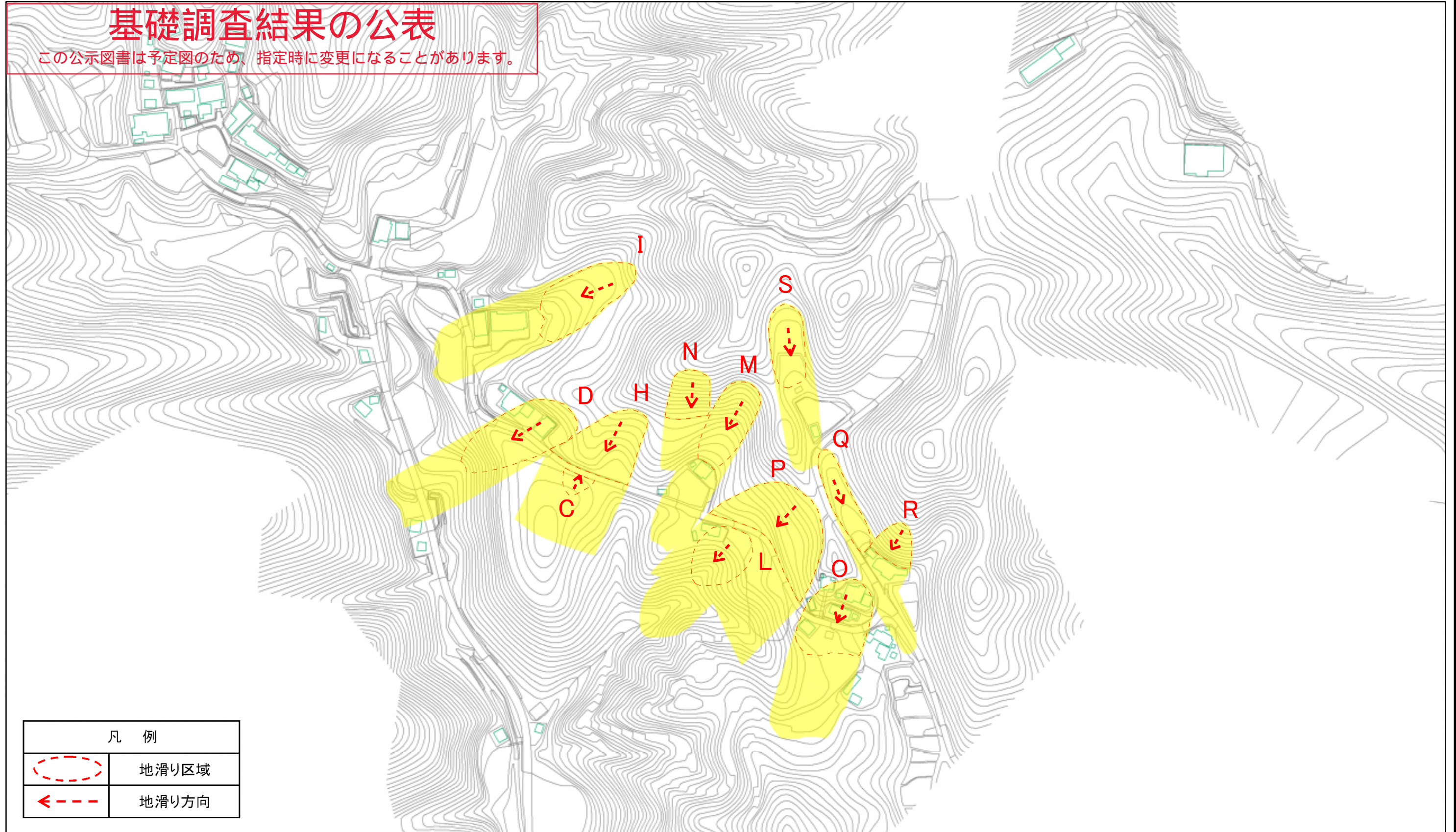
「この地図は、国土地理院長の承認を得て、同院発行の電子地形図25000及び電子地形図20万を複製したものである。(承認番号 平30情複、第611号)」



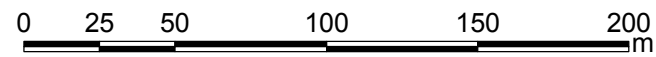
土砂災害警戒区域等の指定の公示に係る図書(その2)

基礎調査結果の公表

この公示図書は予定図のため、指定時に変更になることがあります。



| 凡 例 |       |
|-----|-------|
|     | 地滑り区域 |
|     | 地滑り方向 |



様式-2(地)

土砂災害警戒区域・土砂災害特別警戒区域  
区域図

土砂災害防止法施行令第二条の基準に該当する区域(土砂災害警戒区域)



自然現象の種類

地滑り

箇所番号

482-002

箇所名

芝II

土砂災害防止法施行令第三条の基準に該当する区域(土砂災害特別警戒区域)



縮尺  
1:2,500

告示番号

公表年月日

地滑り区域名

C,D,H,I,L,M,N,O,P,Q,R,S

告示年月日

平成31年3月20日

所在地

東白川郡矢祭町大字関岡字芝