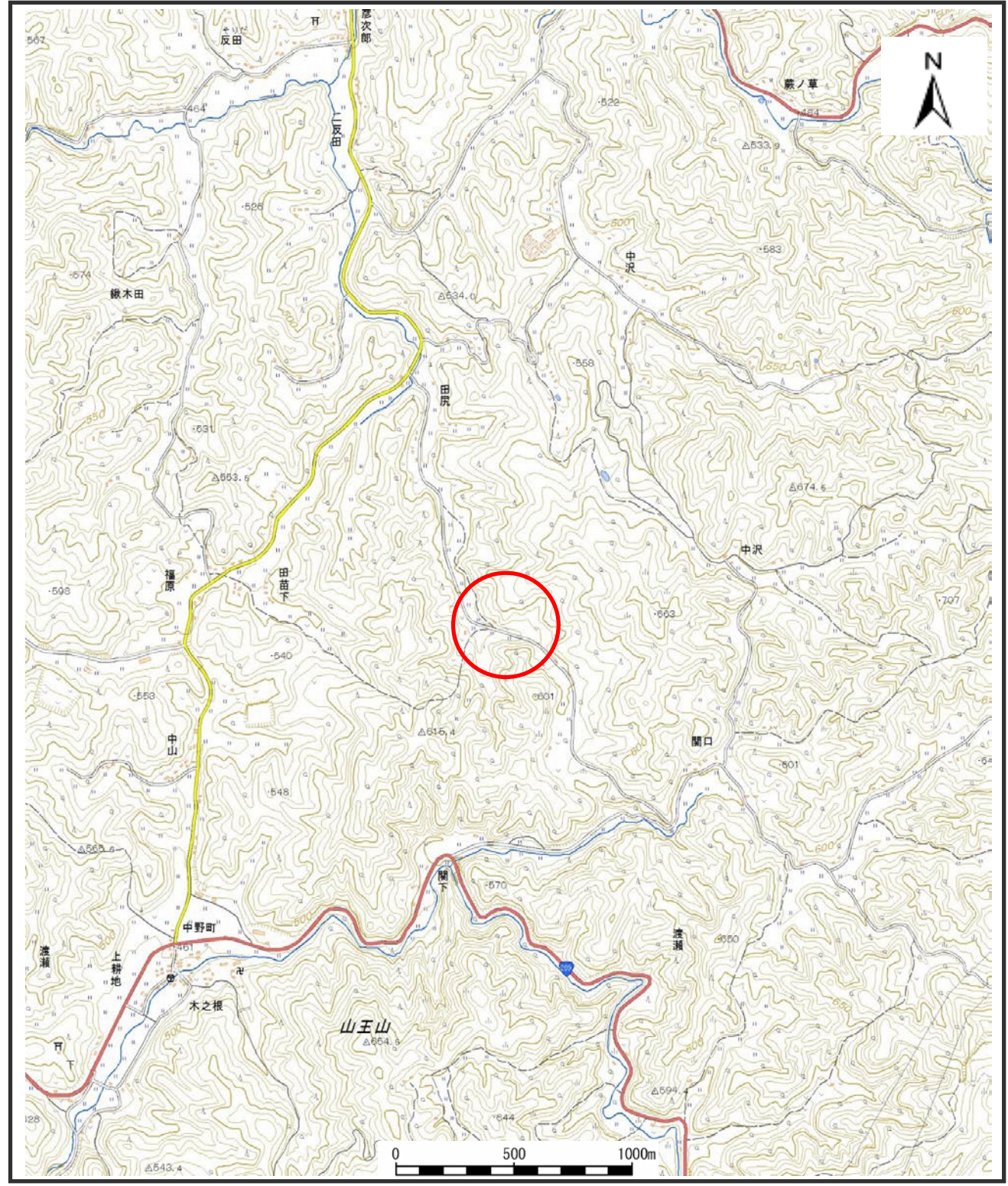
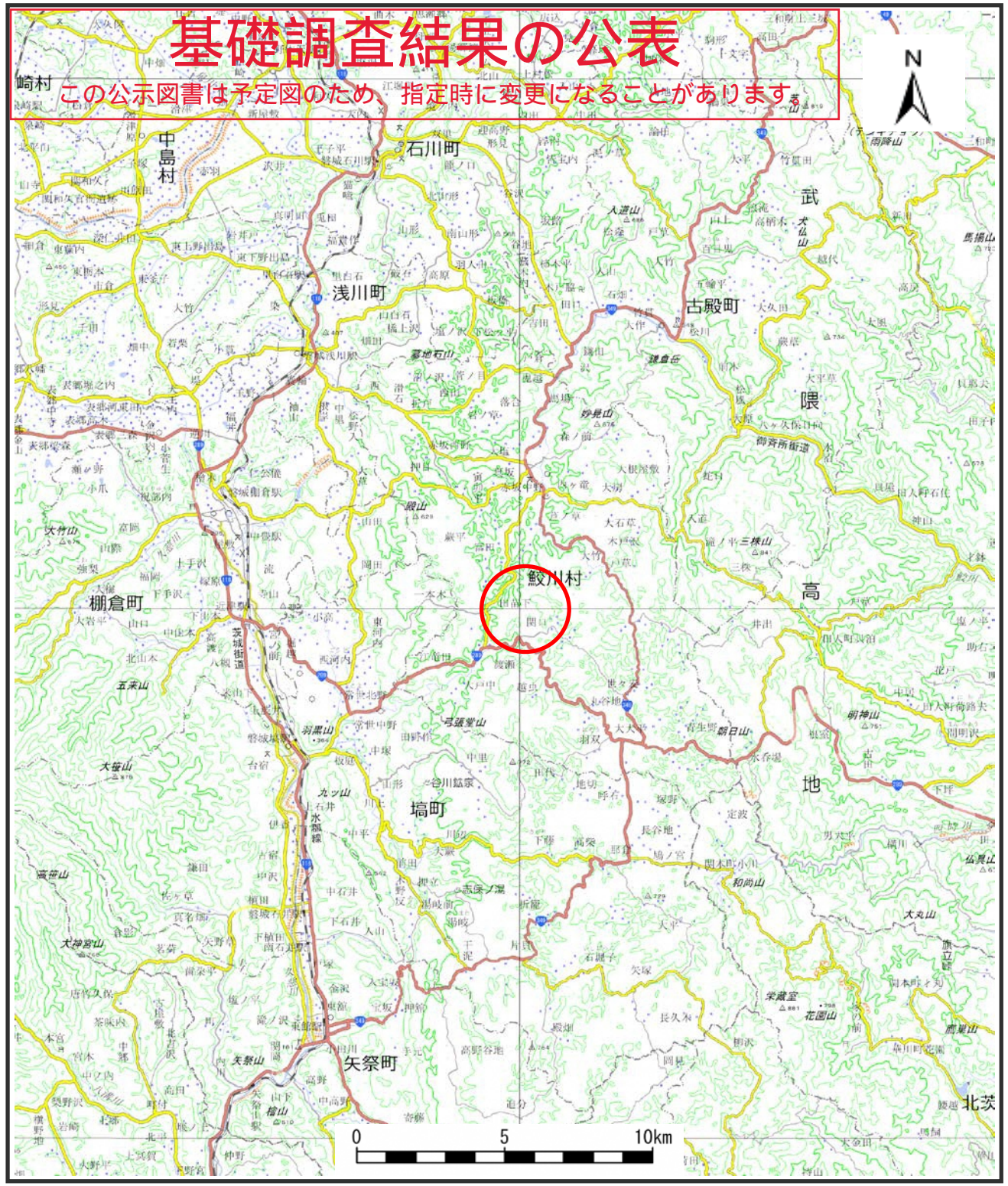


土砂災害警戒区域等の指定の公示に係る図書（その1）



様式－1(地)
土砂災害警戒区域・土砂災害特別警戒区域
位置図

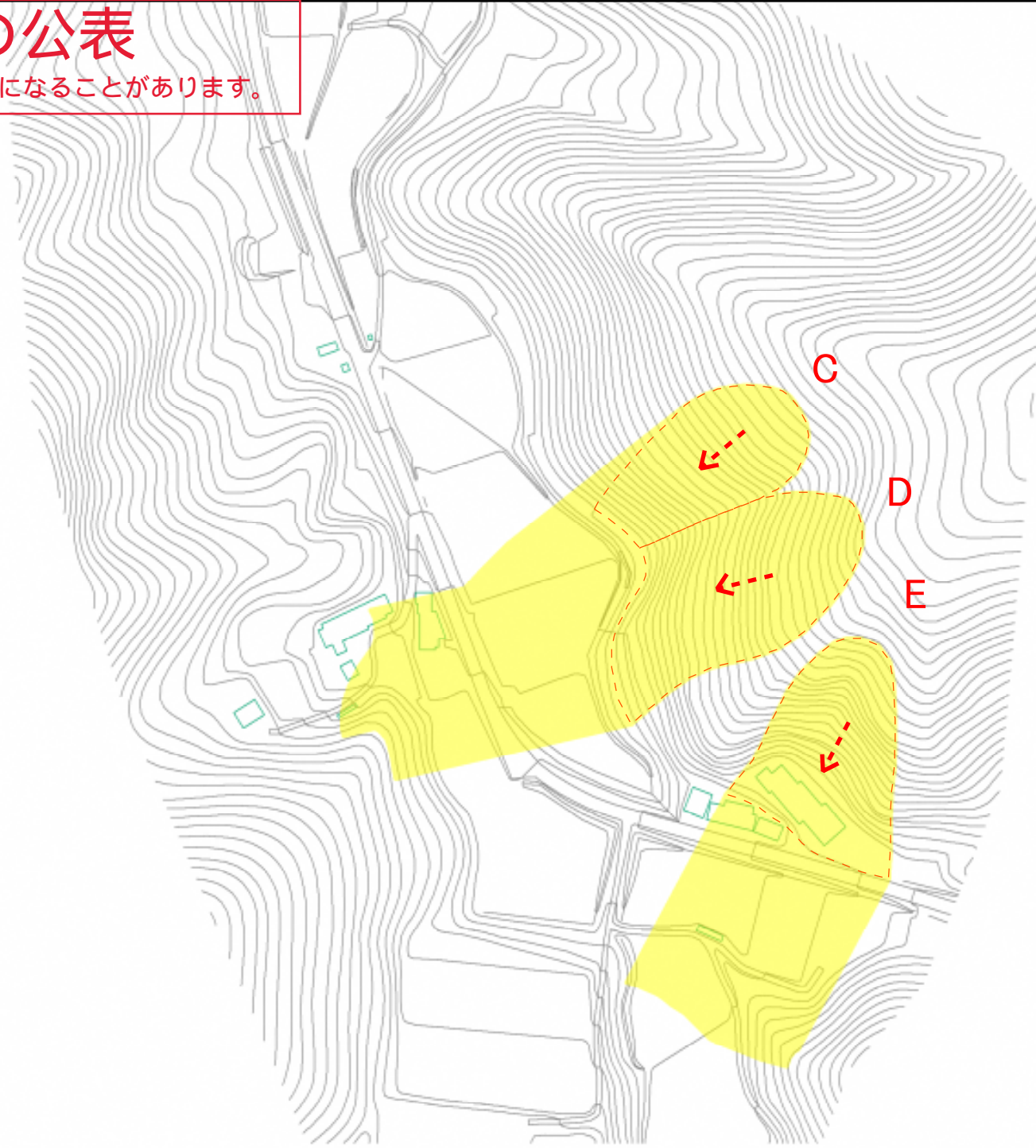
自然現象の種類	地滑り
箇所番号	484-002
箇所名	田尻
地滑り区域名	C,D,E
所在地	東白川郡鮫川村大字渡瀬字田ノ上

「この地図は、国土地理院長の承認を得て、同院発行の電子地形図25000及び電子地形図20万を複製したものである。(承認番号 平30情複、第611号)」

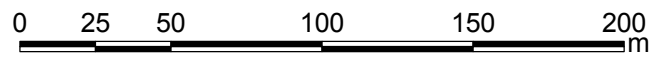
土砂災害警戒区域等の指定の公示に係る図書(その2)

基礎調査結果の公表

この公示図書は予定図のため、指定時に変更になることがあります。



凡 例	
	地滑り区域
	地滑り方向



様式-2(地)
土砂災害警戒区域・土砂災害特別警戒区域
区域図

土砂災害防止法施行令第二条の基準に該当する区域(土砂災害警戒区域)



自然現象の種類

地滑り

箇所番号

484-002

箇所名

田尻

土砂災害防止法施行令第三条の基準に該当する区域(土砂災害特別警戒区域)



縮尺
1:2,500

告示番号

公表年月日

地滑り区域名

C,D,E

告示年月日

平成31年3月20日

所在地

東白川郡鮫川村大字渡瀬字田ノ上