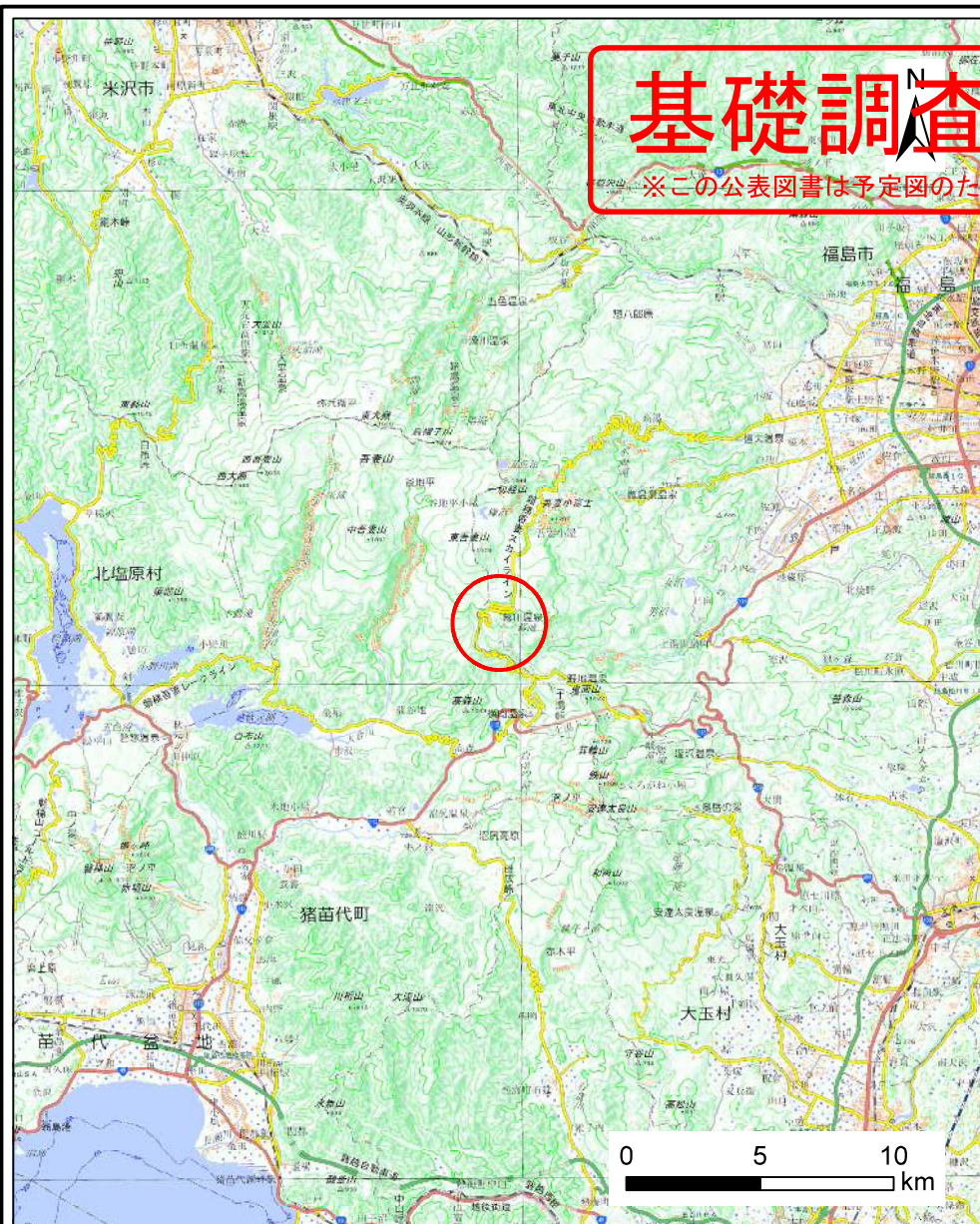
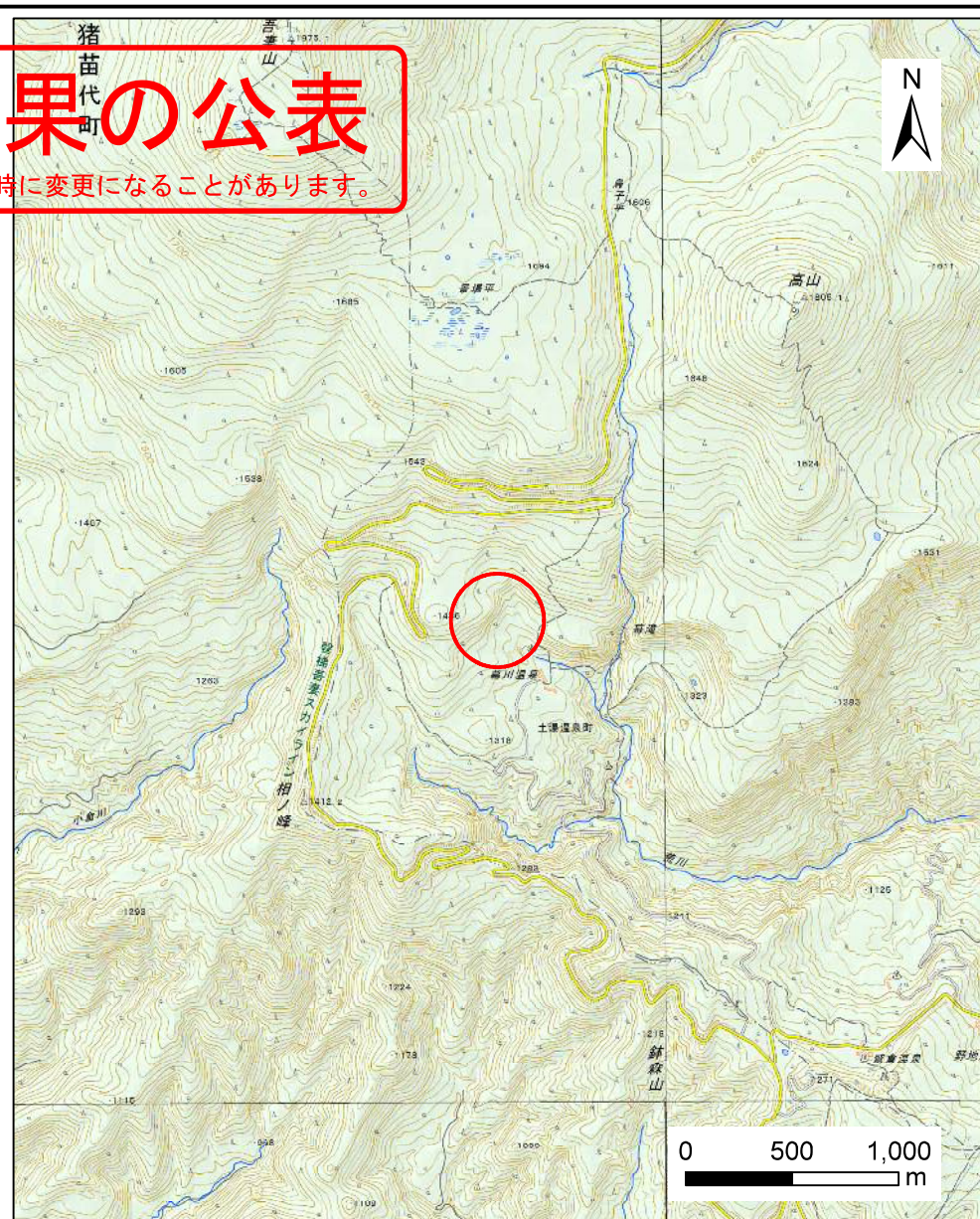


基礎調査結果の公表

※この公表図書は予定図のため、指定時に変更になることがあります。



(1/200,000)



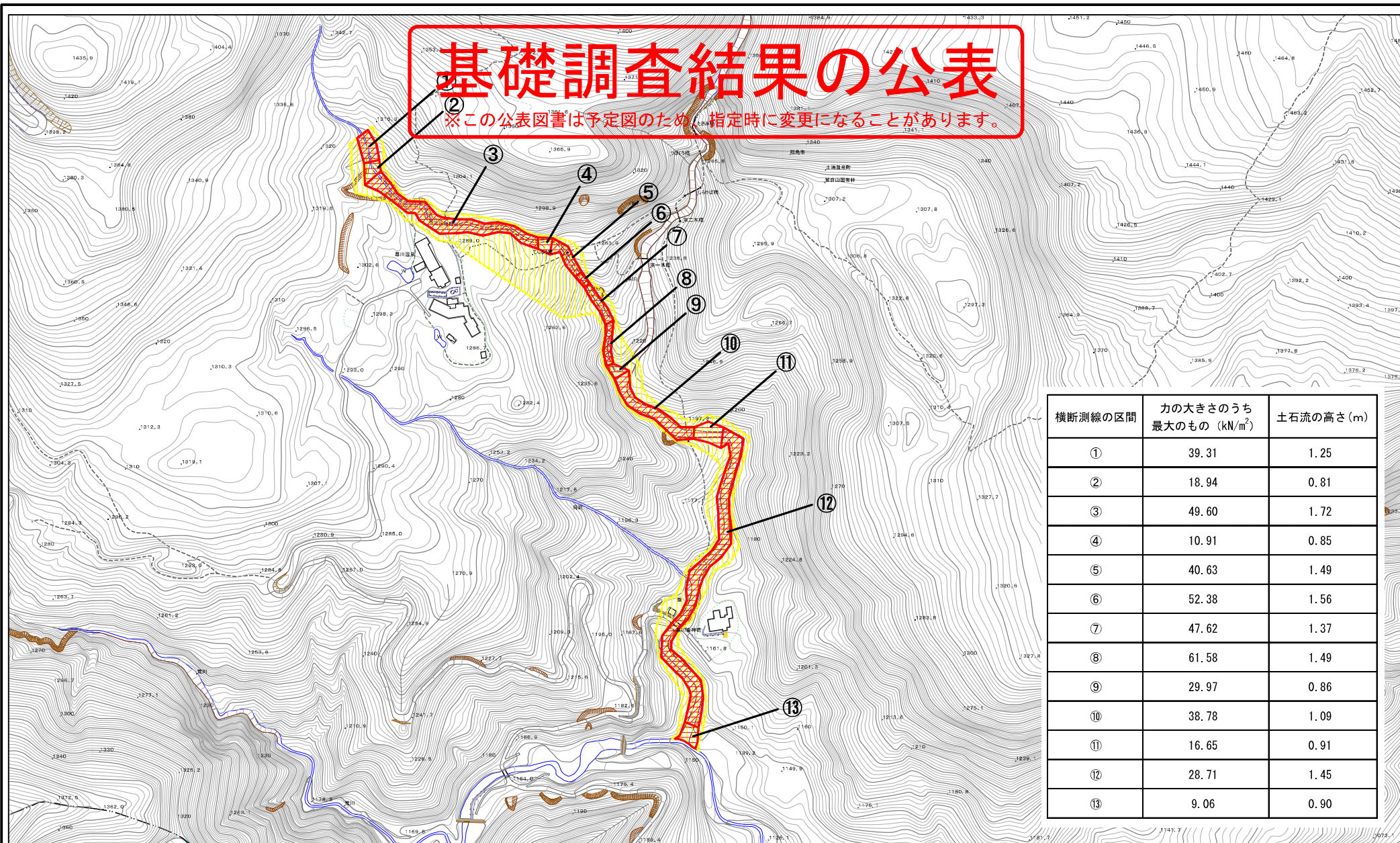
(1/25,000)

様式-1(土)
土砂災害警戒区域・土砂災害特別警戒区域 位置図

自然現象の種類	土石流
箇所番号	15
箇所名	鳥子沢
所在地	福島県福島市土湯温泉町字鷺倉山

基礎調査結果の公表

※この公表図書は予定図のため、指定時に変更になることがあります。



横断測線の区間	力の大きさのうち最大のもの (kN/m ²)	土石流の高さ (m)
①	39.31	1.25
②	18.94	0.81
③	49.60	1.72
④	10.91	0.85
⑤	40.63	1.49
⑥	52.38	1.56
⑦	47.62	1.37
⑧	61.58	1.49
⑨	29.97	0.86
⑩	38.78	1.09
⑪	16.65	0.91
⑫	28.71	1.45
⑬	9.06	0.90

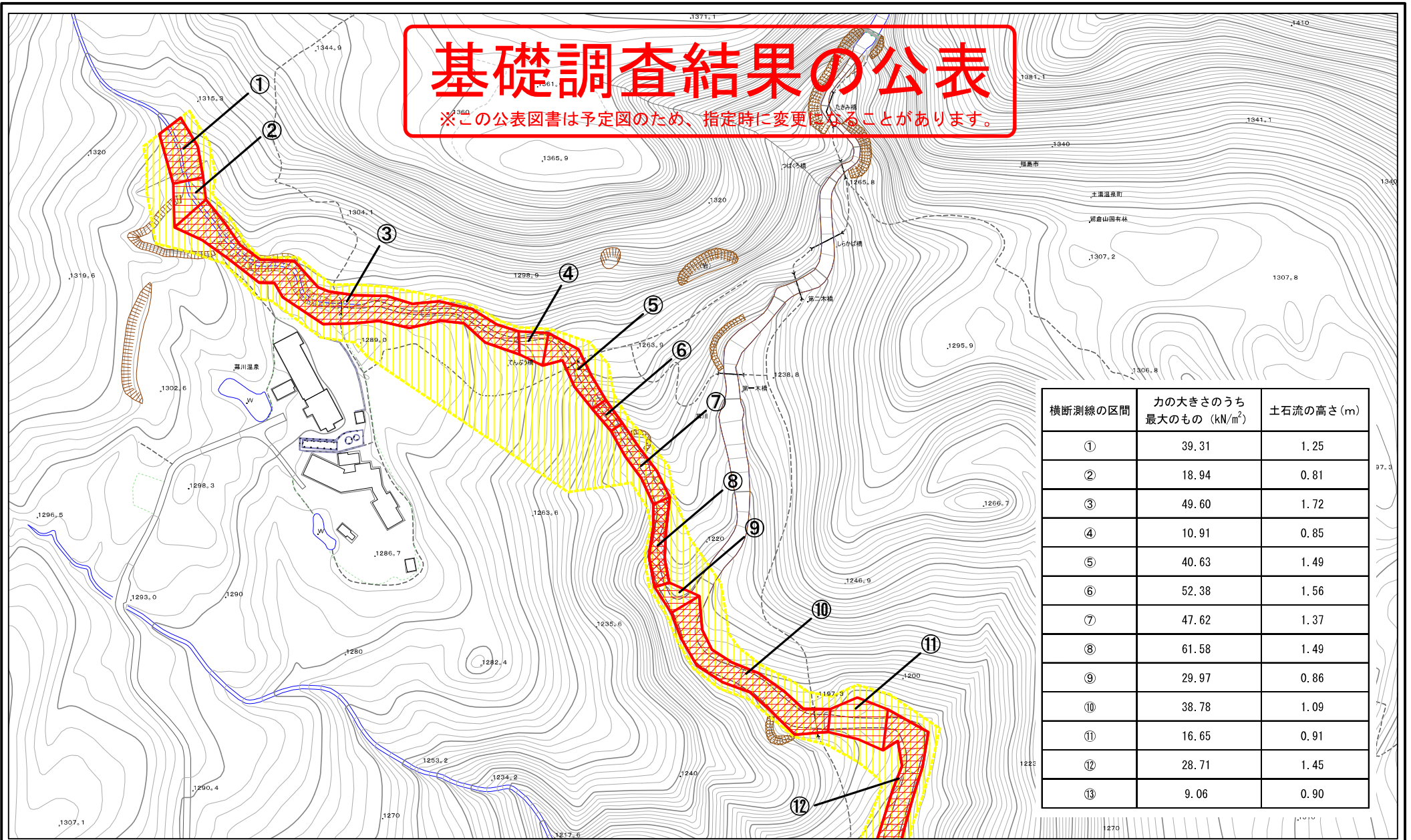
0 50 100 200 m

様式-2(土)
土砂災害警戒区域・土砂災害特別警戒区域
区域図

土砂災害警戒区域 (土砂災害防止法施行令第二条の基準に該当する区域)		縮尺 1:5,000	自然現象の種類	土石流	溪流番号	15
土砂災害特別警戒区域 (土砂災害防止法施行令第三条の基準に該当する区域)			告示番号	溪流名	鳥子沢	
土砂災害特別警戒区域 (土砂災害防止法施行令第三条の基準に該当する区域)			告示年月日	所在地	福島県福島市土湯温泉町宇鷺倉山	

基礎調査結果の公表

※この公表図書は予定図のため、指定時に変更になることがあります。



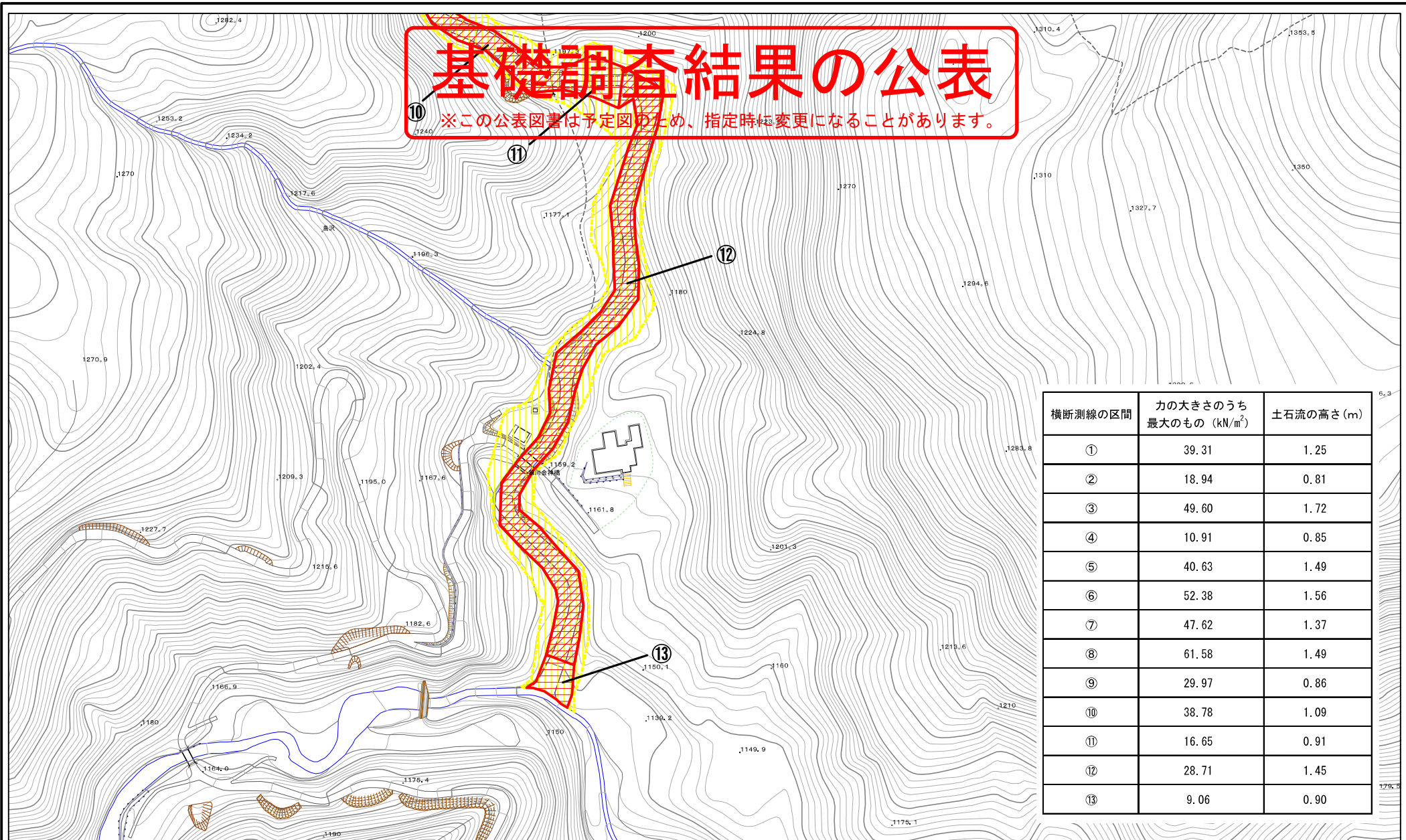
横断測線の区間	力の大きさのうち最大のもの (kN/m ²)	土石流の高さ (m)
①	39.31	1.25
②	18.94	0.81
③	49.60	1.72
④	10.91	0.85
⑤	40.63	1.49
⑥	52.38	1.56
⑦	47.62	1.37
⑧	61.58	1.49
⑨	29.97	0.86
⑩	38.78	1.09
⑪	16.65	0.91
⑫	28.71	1.45
⑬	9.06	0.90

様式-2(土)
土砂災害警戒区域・土砂災害特別警戒区域図

土砂災害警戒区域 (土砂災害防止法施行令第二条の基準に該当する区域)		N 縮尺 1:2,500	自然現象の種類	土石流	溪流番号	15
土砂災害特別警戒区域 (土砂災害防止法施行令第三条の基準に該当する区域)			告示番号	溪流名	鳥子沢	
			告示年月日	所在地	福島県福島市土湯温泉町宇鷺倉山	

基礎調査結果の公表

※この公表図書は予定図のため、指定時に変更になることがあります。



横断測線の区間	力の大きさのうち最大のもの (kN/m ²)	土石流の高さ (m)
①	39.31	1.25
②	18.94	0.81
③	49.60	1.72
④	10.91	0.85
⑤	40.63	1.49
⑥	52.38	1.56
⑦	47.62	1.37
⑧	61.58	1.49
⑨	29.97	0.86
⑩	38.78	1.09
⑪	16.65	0.91
⑫	28.71	1.45
⑬	9.06	0.90

様式-2(土)
土砂災害警戒区域・土砂災害特別警戒区域図

土砂災害警戒区域 (土砂災害防止法施行令第二条の基準に該当する区域)		N 縮尺 1:2,500	自然現象の種類	土石流	溪流番号	15
土砂災害特別警戒区域 (土砂災害防止法施行令第三条の基準に該当する区域)			告示番号		溪流名	鳥子沢
			告示年月日		所在地	福島県福島市土湯温泉町宇鷺倉山