

基礎調査結果の公表

※この公表図書は予定図のため、指定時に変更になることがあります。



(1/200,000)

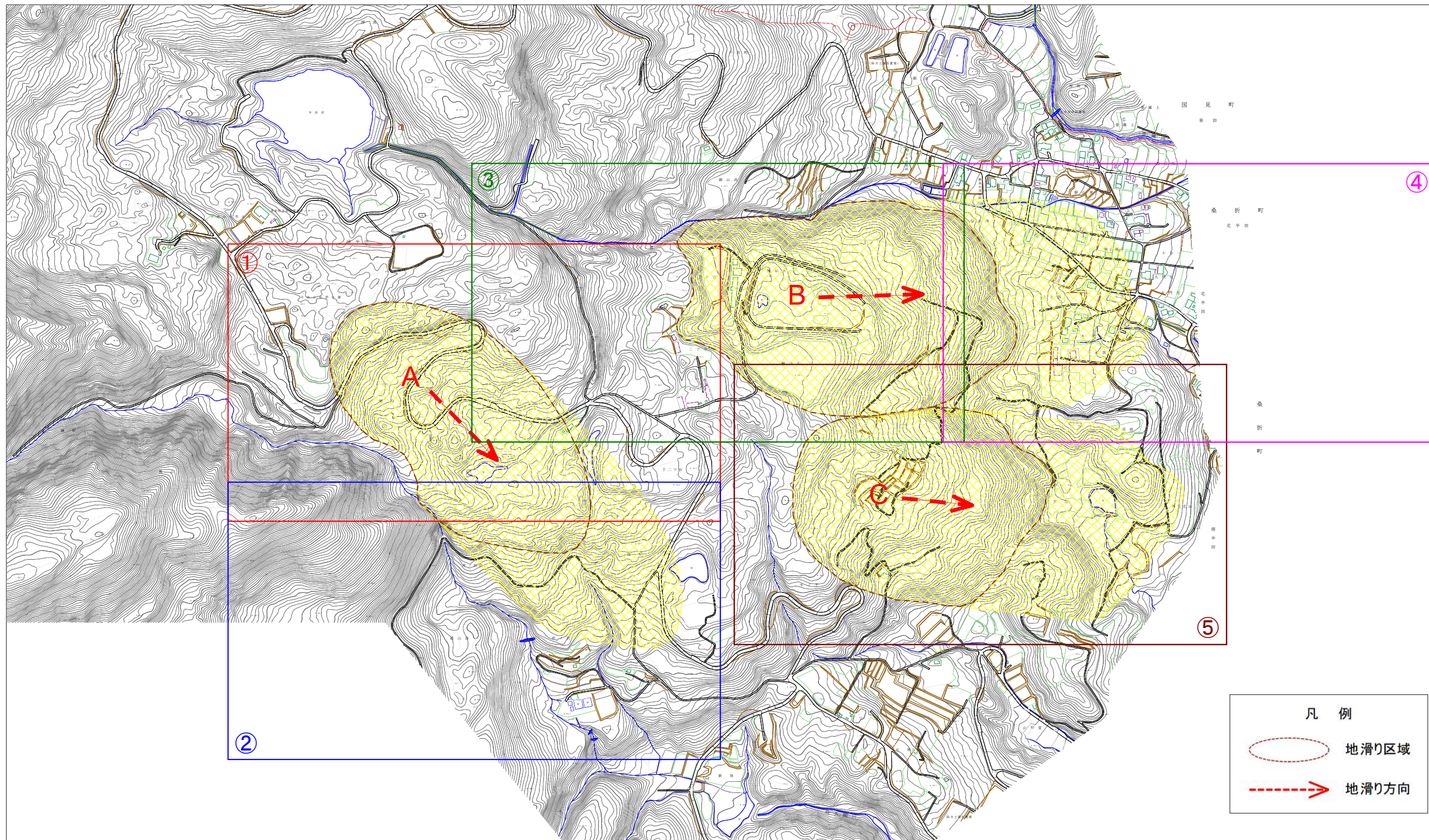


(1/25,000)

様式－1（地）
土砂災害警戒区域・土砂災害特別警戒区域
位置図



自然現象の種類	地滑り
箇所番号	6069
箇所名	北木ノ下
地滑り区域名	A, B, C
所在地	伊達郡桑折町大字南半田字北木ノ下

土砂災害警戒区域等の指定の公示に係る図書(その2)

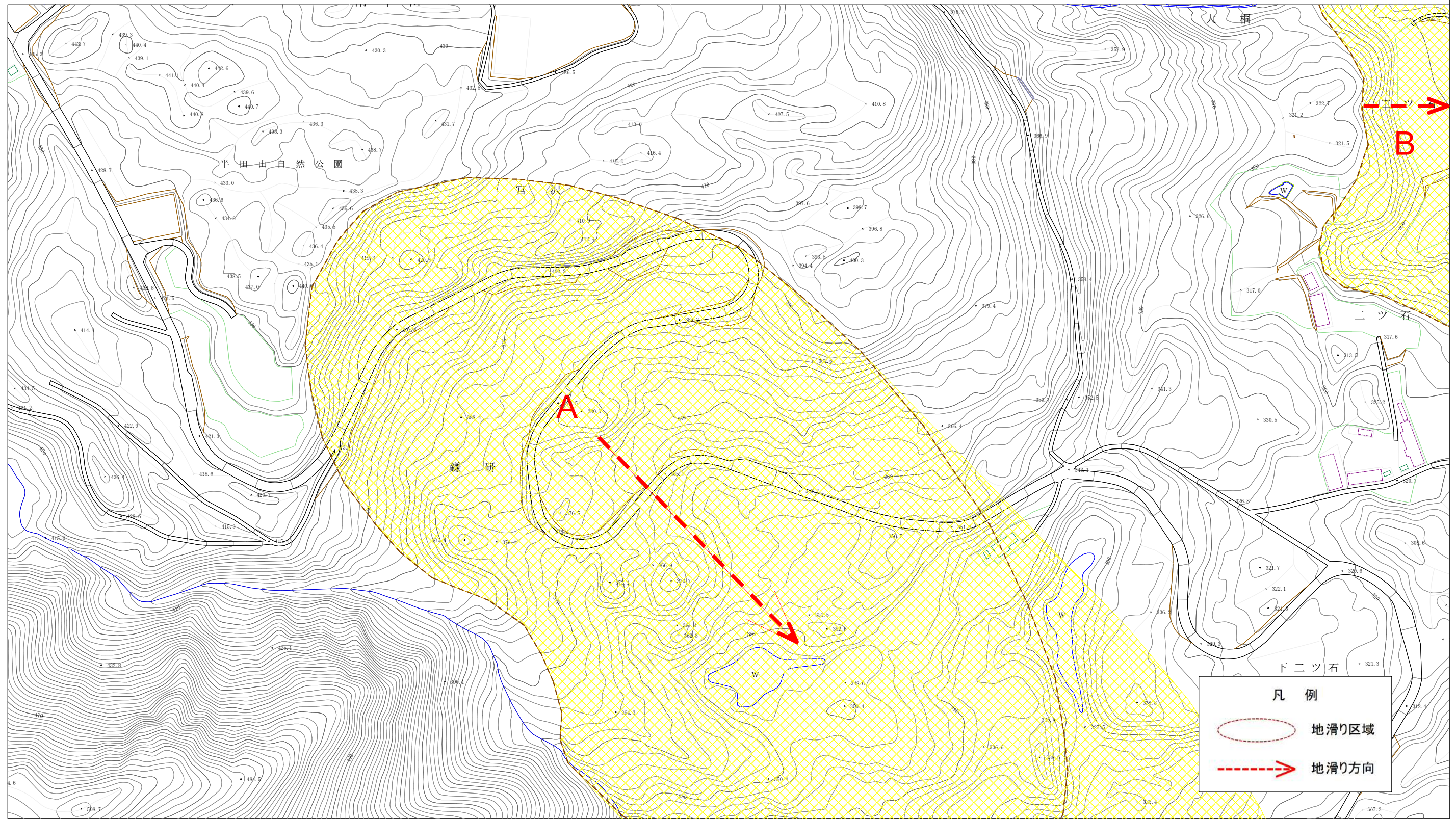


様式-2(地) 土砂災害警戒区域・土砂災害特別警戒区域 区域図




0 25 50 100m

土砂災害防止法施行令第二条の基準に該当する区域(土砂災害警戒区域)		 縮尺 1/7500	自然現象の種類	地滑り	箇所番号	6069	箇所名	北木ノ下
			告示番号		地滑り区域名	A, B, C		
			告示年月日		所在地	伊達郡桑折町大字南半田字北木ノ下		

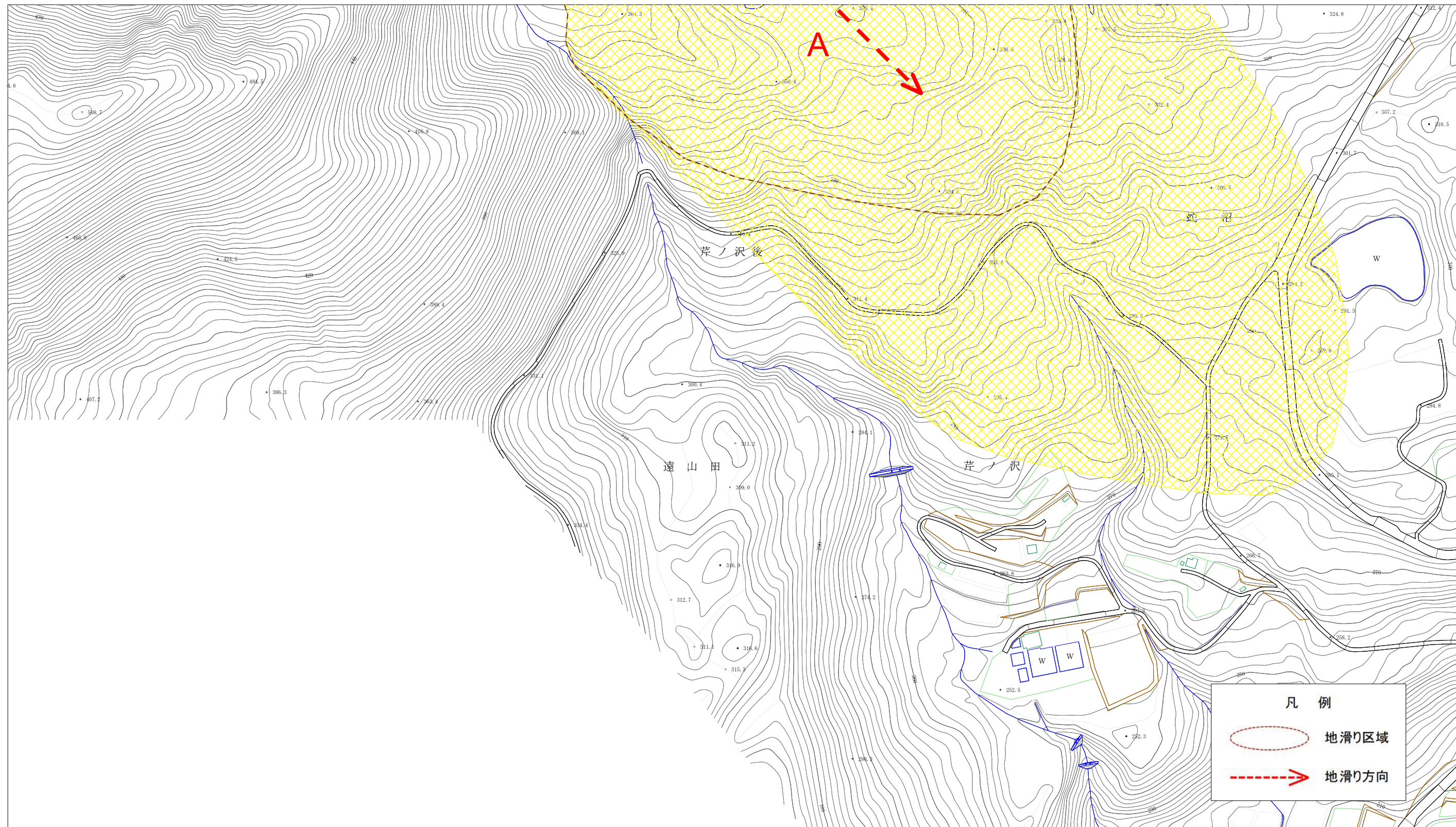
土砂災害警戒区域等の指定の公示に係る図書(その2)



様式-2(地) 土砂災害警戒区域・土砂災害特別警戒区域 区域図

土砂災害防止法施行令第二条の基準に該当する区域(土砂災害警戒区域)			自然現象の種類	地滑り	箇所番号	6069	箇所名	北木ノ下
			告示番号		地滑り区域名	A, B		
			告示年月日		所在地	伊達郡桑折町大字南半田字北木ノ下		
土砂災害防止法施行令第三条の基準に該当する区域(土砂災害特別警戒区域)		縮尺 1/2500						




土砂災害警戒区域等の指定の公示に係る図書(その2)



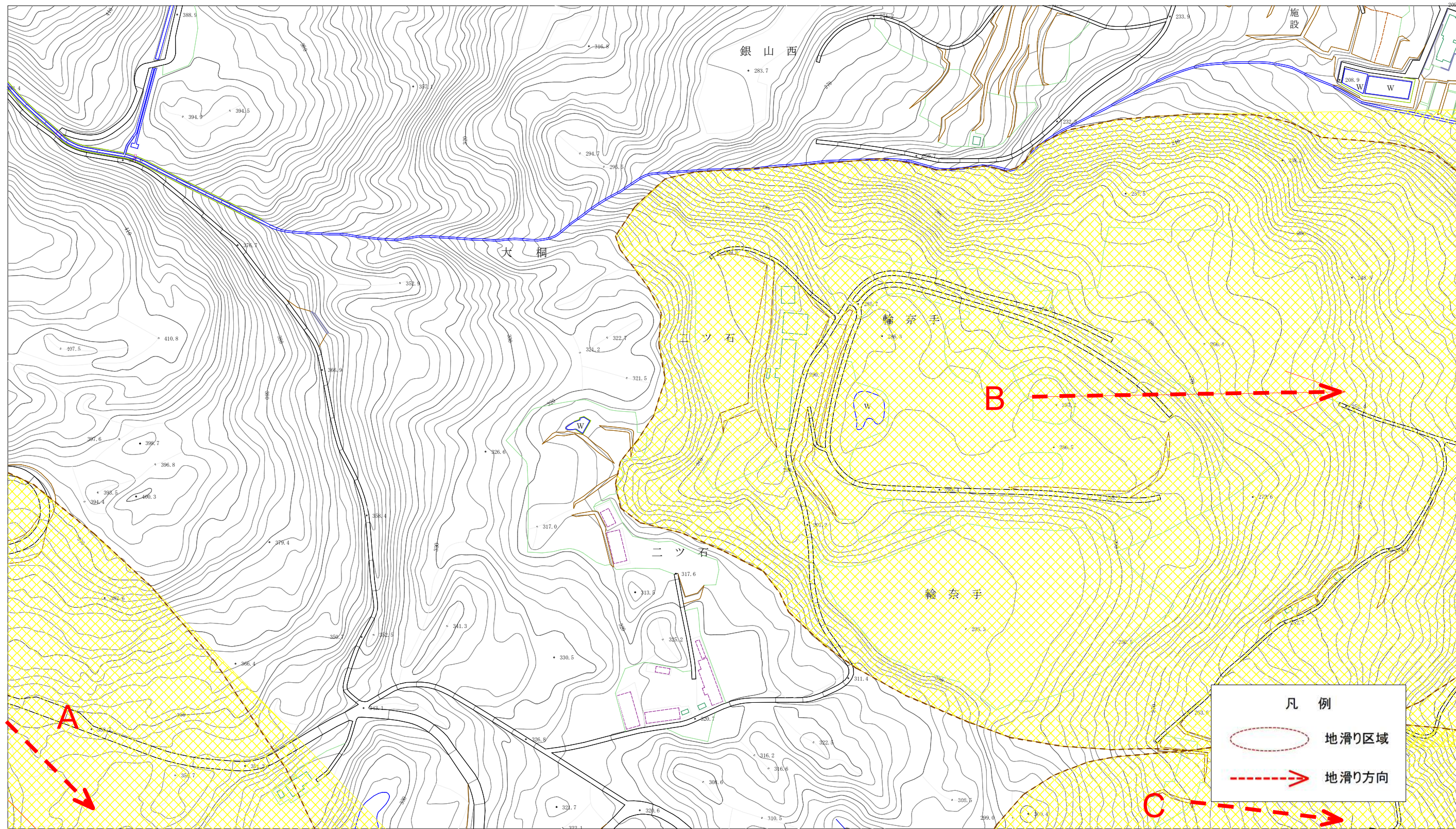
様式-2(地) 土砂災害警戒区域・土砂災害特別警戒区域 区域図

0 25 50 100m

②

土砂災害防止法施行令第二条の基準に該当する区域(土砂災害警戒区域)	  縮尺 1/2500	自然現象の種類	地滑り	箇所番号	6069	箇所名	北木ノ下
		告示番号		地滑り区域名	A		
		告示年月日		所在地	伊達郡桑折町大字南半田字北木ノ下		
土砂災害防止法施行令第三条の基準に該当する区域(土砂災害特別警戒区域)							



土砂災害警戒区域等の指定の公示に係る図書(その2)



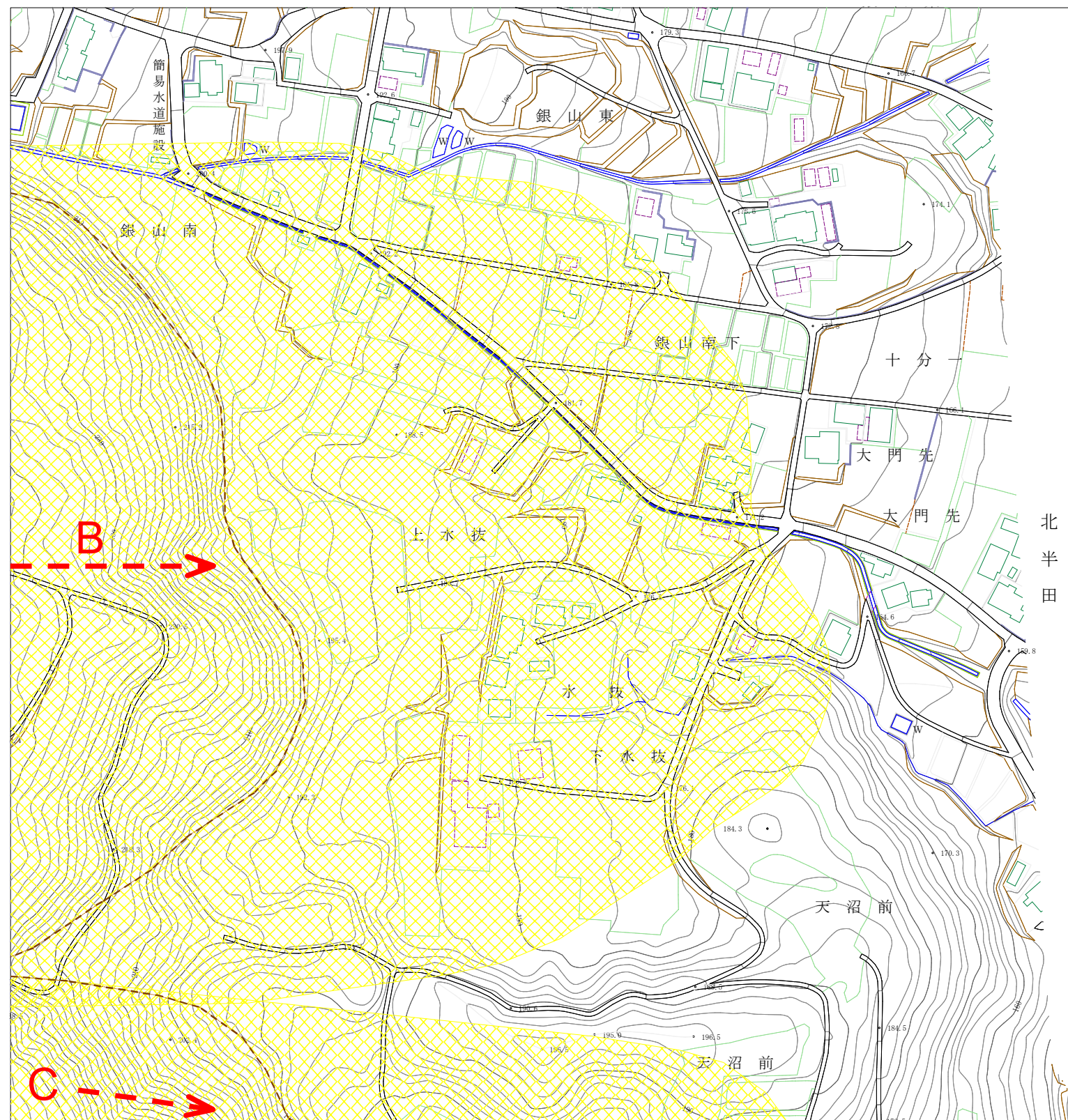
様式-2(地) 土砂災害警戒区域・土砂災害特別警戒区域 区域図

0 25 50 100m

③

土砂災害防止法施行令第二条の基準に該当する区域(土砂災害警戒区域)	  縮尺 1/2500	自然現象の種類	地滑り	箇所番号	6069	箇所名	北木ノ下
		告示番号		地滑り区域名	A, B, C		
		告示年月日		所在地	伊達郡桑折町大字南半田字北木ノ下		

土砂災害警戒区域等の指定の公示に係る図書(その2)



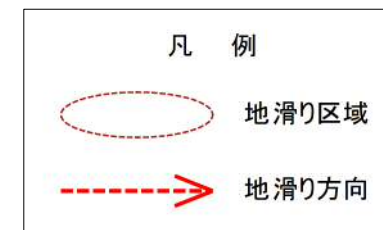
桑折町

北半田

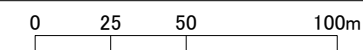
北半田

桑

折



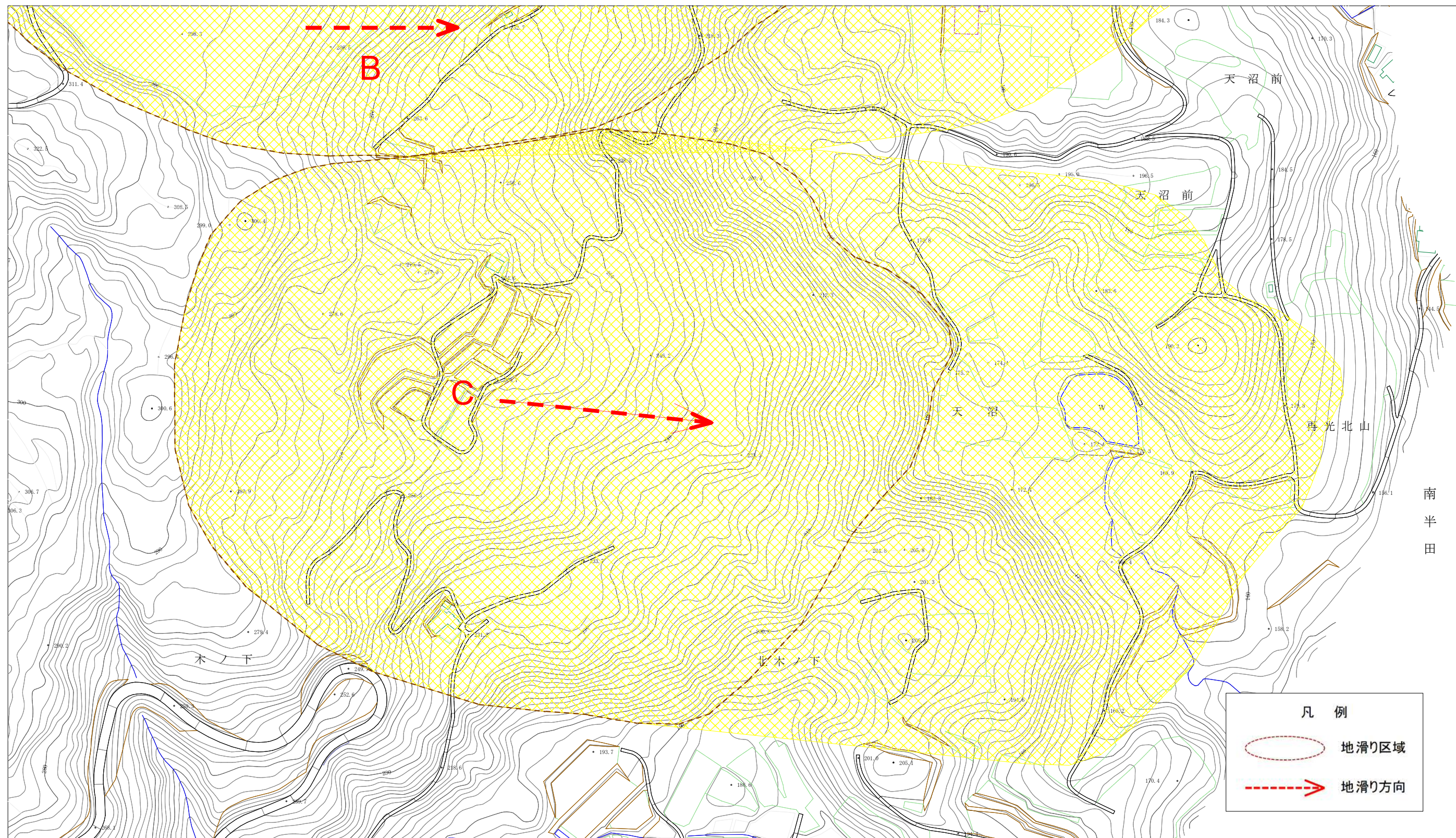
様式-2(地) 土砂災害警戒区域・土砂災害特別警戒区域 区域図



④

土砂災害防止法施行令第二条の基準に該当する区域(土砂災害警戒区域)			自然現象の種類	地滑り	箇所番号	6069	箇所名	北木ノ下
			告示番号		地滑り区域名	B, C		
			告示年月日		所在地	伊達郡桑折町大字南半田字北木ノ下		
土砂災害防止法施行令第三条の基準に該当する区域(土砂災害特別警戒区域)		縮尺 1/2500						



土砂災害警戒区域等の指定の公示に係る図書(その2)



様式-2(地) 土砂災害警戒区域・土砂災害特別警戒区域 区域図

0 25 50 100m

⑤

土砂災害防止法施行令第二条の基準に該当する区域(土砂災害警戒区域)		 縮尺 1/2500	自然現象の種類	地滑り	箇所番号	6069	箇所名	北木ノ下
			告示番号		地滑り区域名	B, C		
			告示年月日		所在地	伊達郡桑折町大字南半田字北木ノ下		