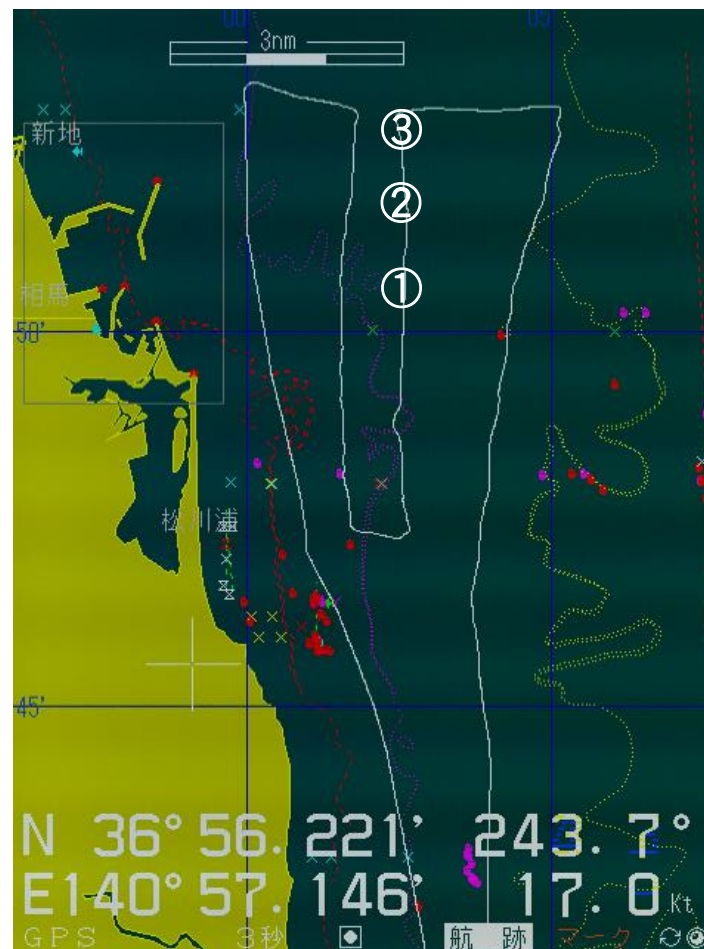


魚探航走調査情報(H30.4.4)

福島県水産試験場

平成30年4月4日に漁業調査指導船「拓水」にて魚探航走調査を実施しました。

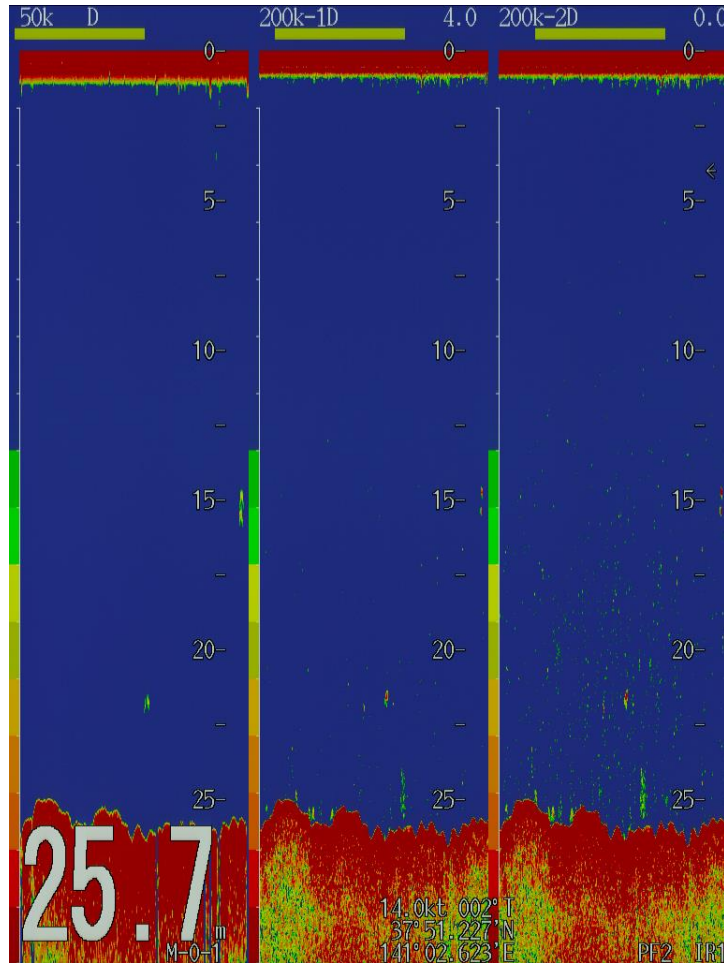
南相馬沖～新地沖を航走し、コウナゴと見られる弱い反応がいくつかの地点で見られました。なお、表層水温は10.5～12.3℃でした。



H30.4.4 航跡 (図中の白い実線、丸数字は画像の番号)

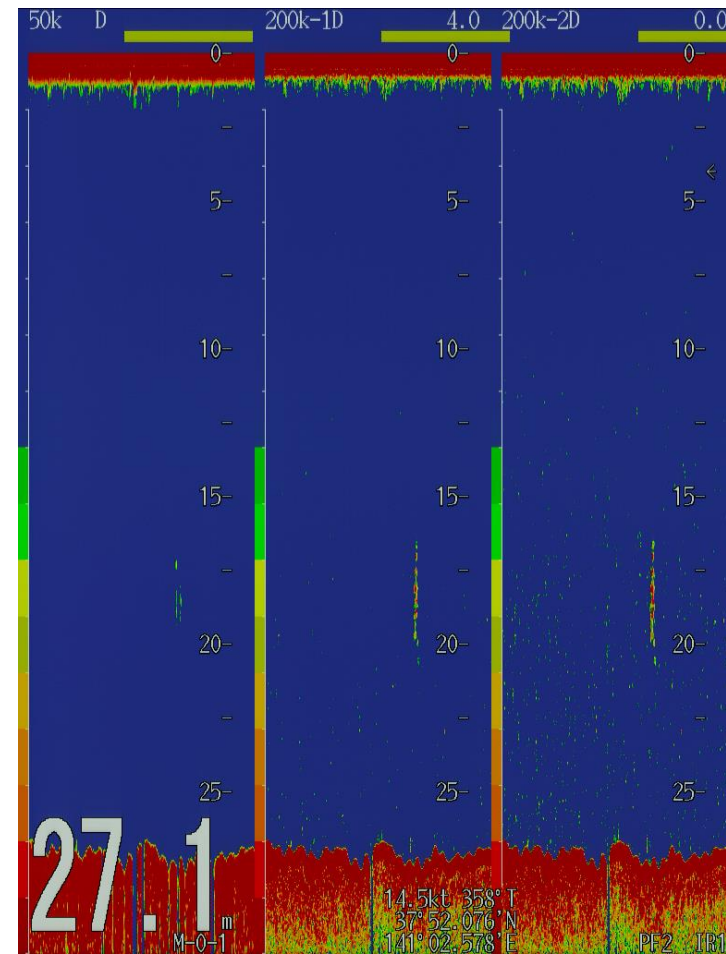
水産試験場ホームページにて
カラーの画像を掲載しています
<http://www.pref.fukushima.lg.jp/sec/37380a/>

魚探画像の左側は周波数 50kHz、右側 2 つは 200kHz です。画面左下の数字は水深(m)です。



H30.4.4 魚探画像①

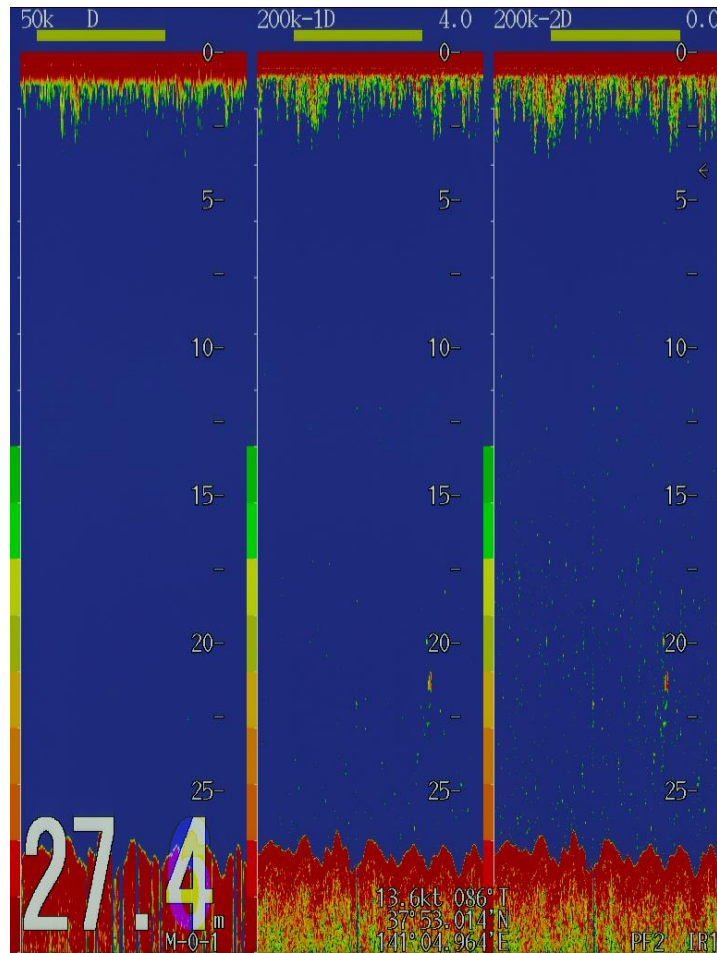
(37°51.2'N 141°2.62'E □ラン A2500 12.0°C)



H30.4.4 魚探画像②

(37°52.04'N 141°2.58'E ロラン A2509 11.8°C)

魚探画像の左側は周波数 50kHz、右側 2 つは 200kHz です。画面左下の数字は水深(m)です。



H30.4.4 魚探画像③

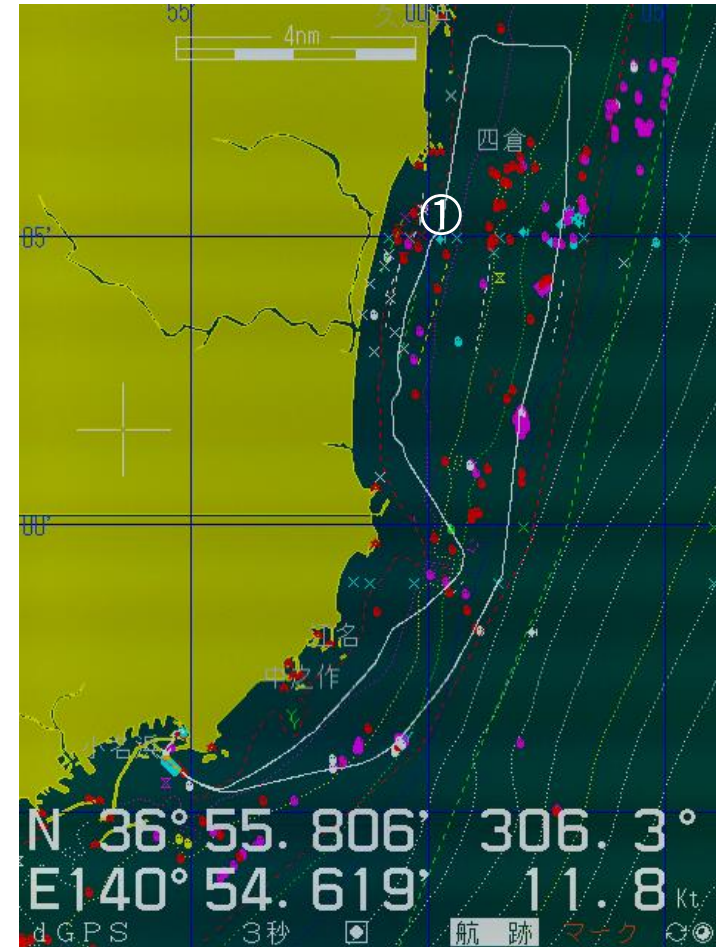
(37°53.01'N 141°4.93'E □ラン A2527 10.5°C)

魚探航走調査情報(H30.4.10)

福島県水産試験場

平成30年4月10日に漁業調査指導船「拓水」にて魚探航走調査を実施しました。

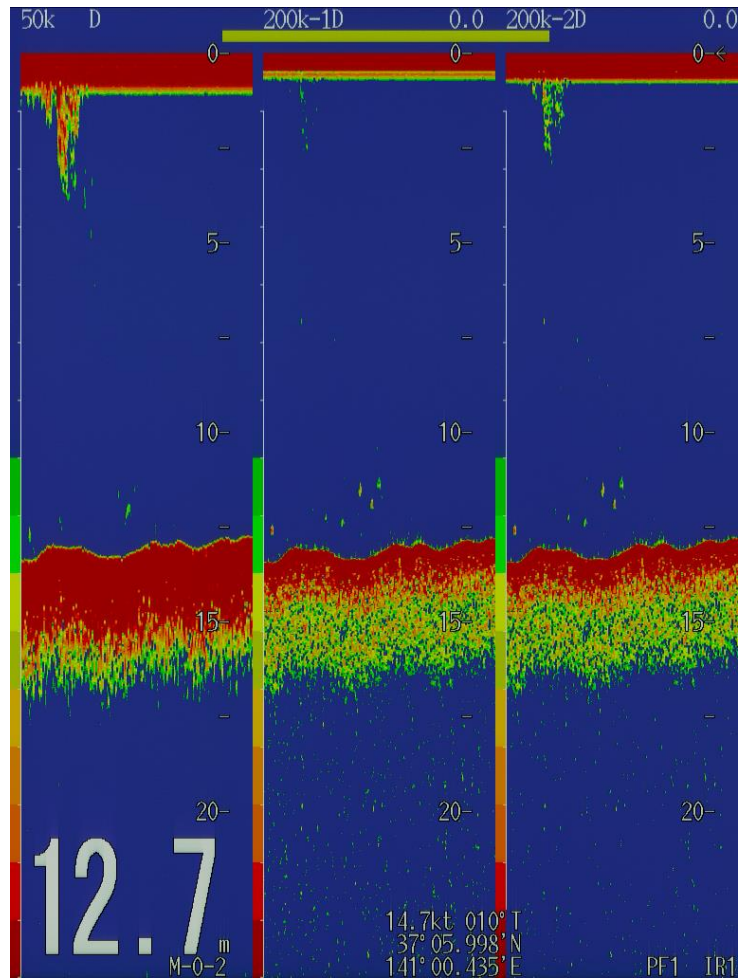
小名浜沖～四倉沖を航走しましたが、浮魚仔稚魚と見られる弱い反応が1地点で見られたのみでした。なお、表層水温は11.9～14.6℃でした。



H30.4.10 航跡 (図中の白い実線、丸数字は画像の番号)

水産試験場ホームページにて
カラーの画像を掲載しています
<http://www.pref.fukushima.lg.jp/sec/37380a/>

魚探画像の左側は周波数 50kHz、右側 2つは 200kHz です。画面左下の数字は水深(m)です。



H30.4.10 魚探画像①

(37°5.96'N 141°0.42'E □ラン A1959 12.0°C)