

木 材 市 況

2019（平成31）年 4 月

福 島 県 農 林 水 産 部

市況の概要

1. 素材

3月の原木市場への入荷量は、前月比8%減（前年比2%増）の31,641m³となっている。

販売量は、前月比9%減（前年比変わらず）の31,075m³となっている。

4月の価格は保合いとなっている。

2. 製材品

3月の市場への入荷量は、前月比40%増（前年比12%減）の341m³となっている。

販売量は、前月比27%増（前年比29%減）の307m³となっている。

4月の価格は保合いとなっている。

3. 新設住宅着工戸数

3月の新設住宅着工戸数は、前月比16%減（前年比5%減）の768戸となっている。

木造戸数は前月比20%減（前年比10%減）の565戸で、木造率は74%となっている。

I 木材価格

1. 素材の価格<工場着価格>

(2019年4月15日現在)

(単位:m3当り千円)

区分	形量		材質	樹種	中通り地方		会津地方		浜通り地方		県平均		
	径cm	長さm			当月	前月差	当月	前月差	当月	前月差	当月	前月差	
一般用材	小	5~9	4.00	並	スギ	10 (10 ~ 10)	0	(0 ~ 0)		10 (10 ~ 10)	1	10 (10 ~ 10)	1
		10~14		並		13 (12 ~ 13)	0	(0 ~ 0)		14 (12 ~ 15)	2	13 (12 ~ 15)	0
	中	14~22	3.00	並	スギ	12 (12 ~ 13)	△ 1	12 (12 ~ 12)	1	12 (12 ~ 13)	0	12 (12 ~ 13)	0
				並	ヒノキ	19 (16 ~ 22)	0	(0 ~ 0)		17 (16 ~ 17)	1	18 (16 ~ 22)	1
		6.00	並	スギ	16 (15 ~ 17)	△ 1	10 (10 ~ 10)	△ 3	18 (17 ~ 18)	1	16 (10 ~ 18)	1	
			並	ヒノキ	30 (25 ~ 35)	0	(0 ~ 0)		22 (20 ~ 25)	1	26 (20 ~ 35)	1	
		20~28	3.65	並	スギ	11 (11 ~ 12)	△ 1	12 (10 ~ 14)	1	13 (12 ~ 15)	1	12 (10 ~ 15)	0
				並	スギ	11 (11 ~ 13)	△ 1	11 (11 ~ 11)	0	13 (12 ~ 14)	1	12 (11 ~ 14)	0
	並			アカマツ	9 (7 ~ 12)	△ 1	(0 ~ 0)		10 (9 ~ 11)	0	9 (7 ~ 12)	△ 1	
	1.80	並	アカマツ	8 (5 ~ 11)	0	(0 ~ 0)		10 (9 ~ 12)	2	9 (5 ~ 12)	1		
家具木工用材	大	30以上	2.10	並	ブナ	(0 ~ 0)		32 (32 ~ 32)	0	(0 ~ 0)		32 (32 ~ 32)	0
				並	ナラ	(0 ~ 0)		36 (36 ~ 36)	0	(0 ~ 0)		36 (36 ~ 36)	0
				並	セン	(0 ~ 0)		30 (30 ~ 30)	0	(0 ~ 0)		30 (30 ~ 30)	0
外材	米材(定尺)	30以上	10.00	並	米ツガ	(0 ~ 0)		(0 ~ 0)		30 (30 ~ 30)	1	30 (30 ~ 30)	1
				並	米マツ	(0 ~ 0)		32 (32 ~ 32)	△ 7	28 (28 ~ 28)	△ 1	30 (28 ~ 32)	△ 2
	北洋材(定尺)	28以下	4.00	並	エツマツ	(0 ~ 0)		(0 ~ 0)		25 (25 ~ 25)	△ 2	25 (25 ~ 25)	△ 2
				並	アカマツ	(0 ~ 0)		(0 ~ 0)		25 (25 ~ 25)	0	25 (25 ~ 25)	0
				並	カラマツ	(0 ~ 0)		(0 ~ 0)		25 (25 ~ 25)	△ 2	25 (25 ~ 25)	△ 2
パルプ用材				並	マツ	7 (7 ~ 7)	0	(0 ~ 0)		7 (7 ~ 7)	1	7 (7 ~ 7)	1
				並	広葉樹	10 (10 ~ 10)	0	(0 ~ 0)		(0 ~ 0)		10 (10 ~ 10)	2

区分	形量		材質	樹種	会津共販		いわき	
	径cm	長さm			当月	前月差	当月	前月差
一般用材	12以下	4.00	並	カラマツ	(0 ~ 0)		7 (6 ~ 9)	0
	13~14		並	カラマツ	(0 ~ 0)		8 (7 ~ 8)	0
	16以上		並	カラマツ	(0 ~ 0)		10 (9 ~ 11)	0

注) 1. 前月差の△印は値下りを示す。

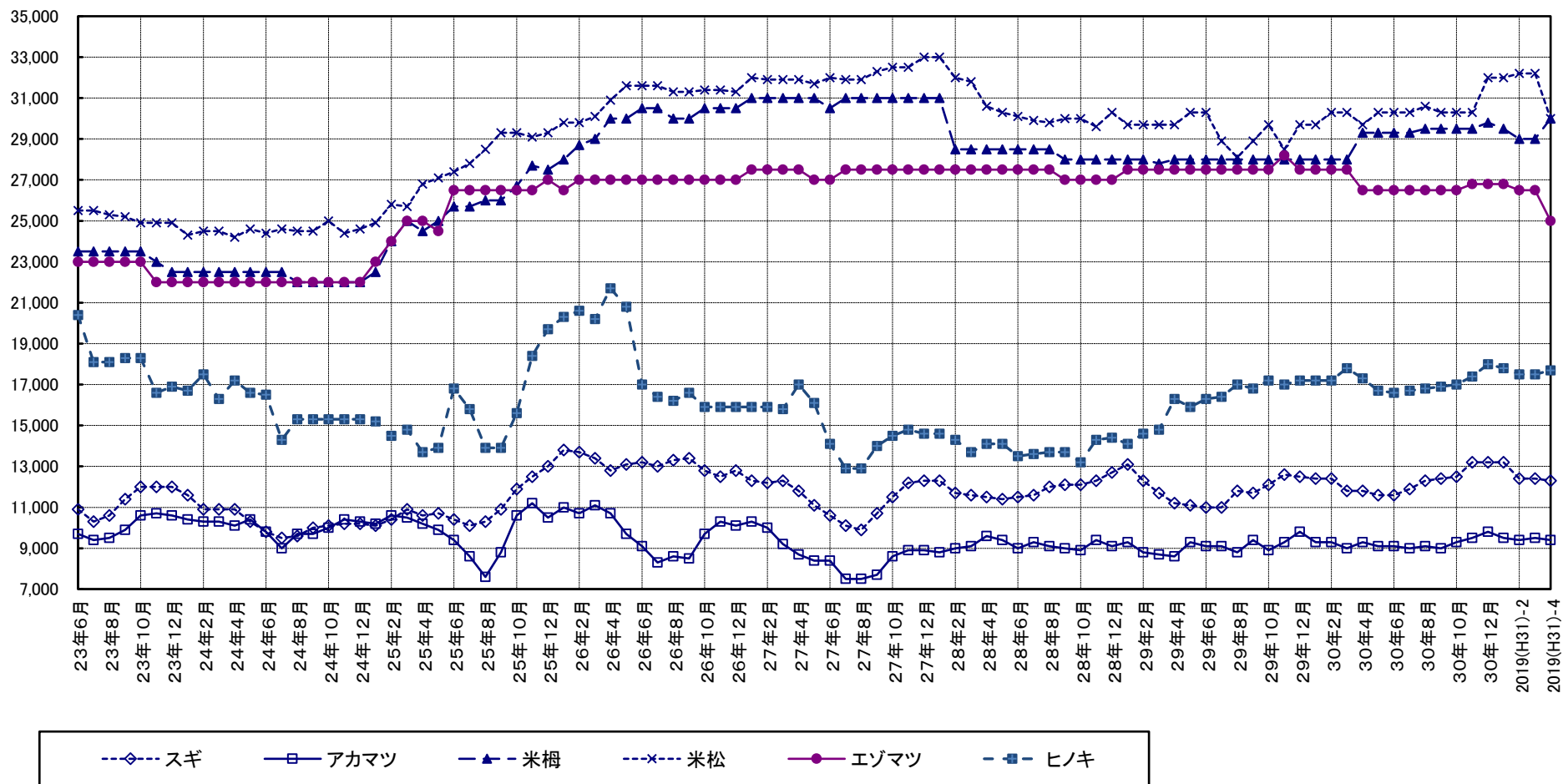
2. () 内は各地域の価格幅、() 外は各地域の平均的価格を示す。

3. 一般用材カラマツは工場着価格ではなく、福島県森林組合連合会の会津共販所・いわき木材流通センターの素材市売価格を示す。

4. 各地域の価格について、異常値が生じた場合には県平均算出から除く場合がある。

県内素材価格の推移(工場着価格)

(円)



素材	径	長
スギ	14~18cr	3m(※1)
アカマツ	18~28cr	4m
米ツガ	30cm上	10m
米マツ	30cm上	10m
エゾマツ	28cm下	3.8m
ヒノキ	14~18cr	3m(※1)

※1 H28年4月分より調査対象径級を14~22cmとしている。

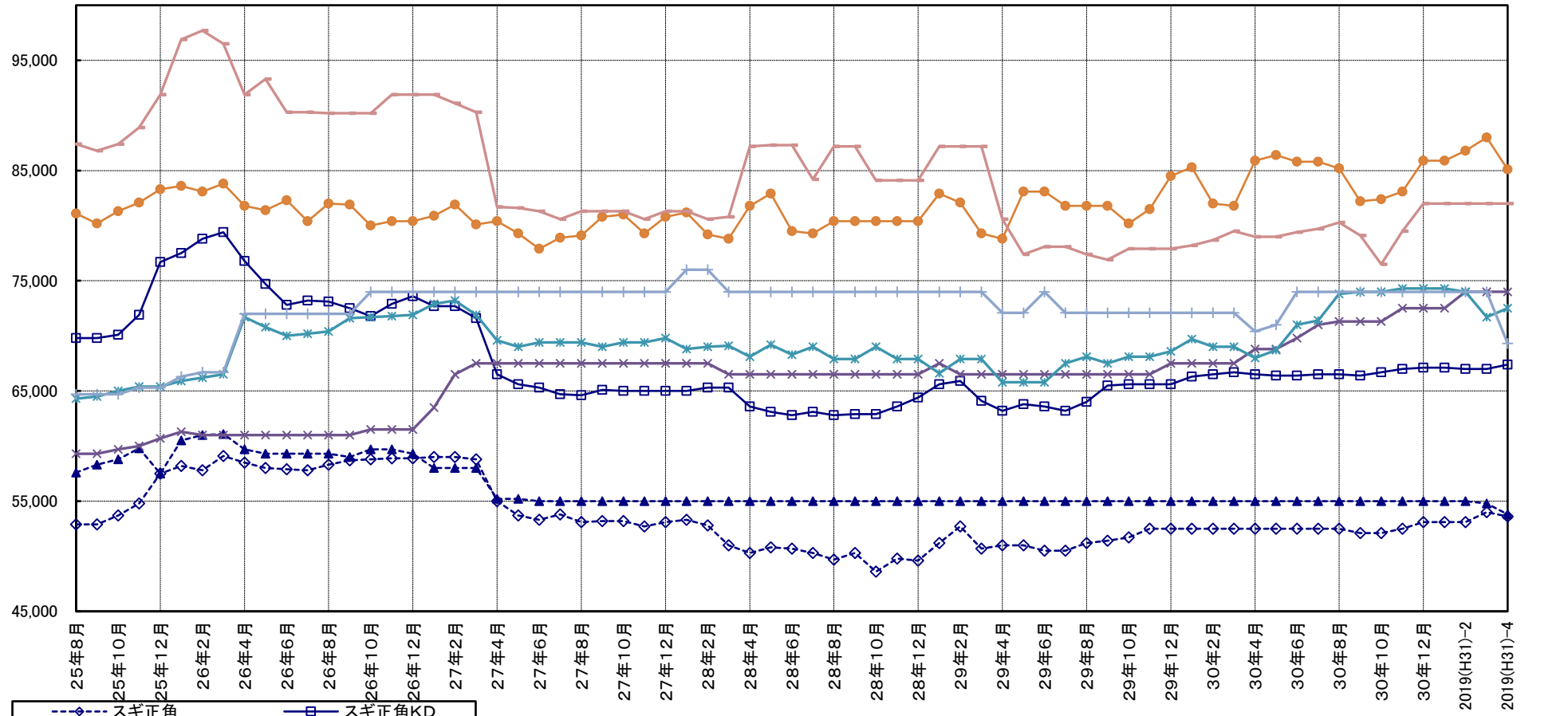
2. 製材品（合板）の価格＜小売価格＞（2019年4月15日現在）

（製材品：m3当り千円、合板：1枚当り円）

使用区分	材種	形量			樹種	等級	中通り地方		会津地方		浜通り地方		県平均							
		厚cm	幅cm	長さm			当月	前月差	当月	前月差	当月	前月差	当月	前月差						
構造材	土台	10.5	10.5	4.00	アカマツ	一等	51 (47 ~ 55)	0	(0 ~ 0)		(0 ~ 0)		51 (47 ~ 55)	△ 16						
					米ヒバ	一等	78 (75 ~ 80)	0	85 (85 ~ 85)	△ 5	95 (95 ~ 95)	△ 8	84 (75 ~ 95)	△ 6						
					防腐米母	一等	74 (62 ~ 86)	0	88 (88 ~ 88)	△ 3	86 (82 ~ 90)	△ 7	82 (62 ~ 90)	△ 3						
	柱	挽	10.5	10.5	3.00	スキ	二方上小	108 (102 ~ 115)	0	(0 ~ 0)		133 (133 ~ 133)	0	117 (102 ~ 133)	0					
							特等(ｸﾞﾘﾝ)	51 (50 ~ 52)	0	48 (48 ~ 48)	0	59 (58 ~ 60)	△ 1	54 (48 ~ 60)	0					
							特等(KD)	62 (58 ~ 72)	0	67 (65 ~ 68)	0	76 (72 ~ 79)	0	67 (58 ~ 79)	0					
							二方上小	106 (102 ~ 110)	0	(0 ~ 0)		117 (117 ~ 117)	0	109 (102 ~ 117)	0					
							特等(ｸﾞﾘﾝ)	51 (48 ~ 54)	0	53 (53 ~ 53)	5	59 (58 ~ 60)	△ 1	54 (48 ~ 60)	0					
							特等(KD)	62 (58 ~ 71)	0	66 (65 ~ 68)	1	71 (66 ~ 75)	0	66 (58 ~ 75)	0					
		角	12.0	12.0	3.00	スキ	二方上小	106 (102 ~ 110)	0	(0 ~ 0)		117 (117 ~ 117)	0	109 (102 ~ 117)	0					
							特等(ｸﾞﾘﾝ)	51 (48 ~ 54)	0	53 (53 ~ 53)	5	59 (58 ~ 60)	△ 1	54 (48 ~ 60)	0					
							特等(KD)	62 (58 ~ 71)	0	66 (65 ~ 68)	1	71 (66 ~ 75)	0	66 (58 ~ 75)	0					
							特等	87 (84 ~ 90)	0	(0 ~ 0)		112 (103 ~ 120)	△ 5	99 (84 ~ 120)	△ 3					
							ヒノキ	特等	72 (57 ~ 88)	0	(0 ~ 0)		92 (80 ~ 103)	0	82 (57 ~ 103)	0				
							WW集成材	一等	(0 ~ 0)		(0 ~ 0)		(0 ~ 0)		(0 ~ 0)					
桁及び梁	角	10.5	10.5	3.00	米ツカ	特等	(0 ~ 0)		(0 ~ 0)		(0 ~ 0)		(0 ~ 0)							
						米ツカ	特等	70 (70 ~ 70)	0	(0 ~ 0)		78 (78 ~ 78)	0	74 (70 ~ 78)	0					
						スキ	特等	52 (50 ~ 53)	△ 2	53 (53 ~ 53)	1	61 (59 ~ 63)	0	56 (50 ~ 63)	△ 1					
						スキ	特等	54 (53 ~ 55)	△ 1	(0 ~ 0)		61 (60 ~ 63)	0	58 (53 ~ 63)	0					
						アカマツ	一等	52 (50 ~ 55)	0	(0 ~ 0)		57 (57 ~ 57)	0	54 (50 ~ 57)	0					
	類	12.0	24.0	4.00	アカマツ	一等	52 (49 ~ 55)	△ 1	(0 ~ 0)		58 (58 ~ 58)	0	54 (49 ~ 58)	△ 1						
						米マツ	一等(ｸﾞﾘﾝ)	71 (65 ~ 77)	2	76 (76 ~ 76)	0	73 (73 ~ 73)	0	73 (65 ~ 77)	1					
						米マツ	一等(KD)	88 (80 ~ 95)	8	83 (83 ~ 83)	3	83 (83 ~ 83)	△ 21	85 (80 ~ 95)	△ 3					
						母屋大引き	類	9.0	9.0	4.00	スキ	一等	43 (36 ~ 47)	△ 1	53 (50 ~ 55)	3	54 (50 ~ 57)	0	49 (36 ~ 57)	1
						米ツカ	一等	55 (55 ~ 55)	0	(0 ~ 0)		(0 ~ 0)		55 (55 ~ 55)	0					
根太及びバルキ	挽割	4.5	4.5	4.00	スキ	一等	55 (55 ~ 56)	0	49 (49 ~ 49)	0	61 (60 ~ 62)	0	56 (49 ~ 62)	0						
					エゾマツ	一等	65 (65 ~ 65)	0	(0 ~ 0)		72 (60 ~ 83)	△ 11	69 (60 ~ 83)	△ 5						
					間柱	類	3.0	10.5	3.00	スキ	一等	55 (55 ~ 55)	0	64 (62 ~ 65)	0	60 (60 ~ 60)	△ 1	59 (55 ~ 65)	△ 1	
造貫	板	1.5	9.0	3.65	スキ	一等	53 (53 ~ 54)	△ 1	52 (48 ~ 57)	△ 4	60 (60 ~ 60)	0	54 (48 ~ 60)	△ 3						
					床板	類	1.2	18.0	1.80	アカマツ	一等	46 (45 ~ 48)	0	(0 ~ 0)		45 (45 ~ 45)	0	46 (45 ~ 48)	0	
	野地板	0.9	12.0	1.80	アカマツ	一等	38 (31 ~ 45)	△ 1	(0 ~ 0)		40 (40 ~ 40)	0	39 (31 ~ 45)	0						
					敷居	挽割	4.5	10.5	3.65	アカマツ	二方無節	190 (180 ~ 200)	0	(0 ~ 0)		290 (290 ~ 290)	0	223 (180 ~ 290)	0	
	米マツ	二方無節	222 (144 ~ 300)	0	(0 ~ 0)						300 (300 ~ 300)	0	248 (144 ~ 300)	0						
	材	割	4.5	10.5	3.65	スキ	三方無節	198 (180 ~ 215)	0	(0 ~ 0)		265 (230 ~ 300)	0	231 (180 ~ 300)	3					
						二方無節	167 (144 ~ 190)	0	(0 ~ 0)		265 (265 ~ 265)	0	200 (144 ~ 265)	△ 4						
						米ツカ	三方無節	275 (275 ~ 275)	0	(0 ~ 0)		(0 ~ 0)		275 (275 ~ 275)	0					
	普通合板	0.3	91.0	1.82	ワラ	2類	(0 ~ 0)		660 (660 ~ 660)	0	800 (800 ~ 800)	△ 400	730 (660 ~ 800)	△ 205						
		1.2	90.0	1.80	ワラ	コンパネ	1630 (1580 ~ 1680)	93	1780 (1780 ~ 1780)	35	1750 (1600 ~ 1900)	0	1708 (1580 ~ 1900)	65						
構造用合板	1.2	91.0	1.82	針葉樹	1類	1320 (1320 ~ 1320)	110	1230 (1230 ~ 1230)	△ 5	1265 (1250 ~ 1280)	△ 205	1270 (1230 ~ 1320)	△ 49							
	2.4	91.0	1.82	針葉樹	1類	2800 (2800 ~ 2800)	200	2485 (2485 ~ 2485)		2400 (2400 ~ 2400)	△ 400	2562 (2400 ~ 2800)	△ 138							

県内製材価格の推移(小売価格)

(円)



スギ正角	スギ正角KD
アカマツ平角	米桐正角
米松平角	米松平角KD
エゾマツ平角	ヒノキ正角

製材品	幅	厚さ	長さ	品等
ヒノキ	10.5cm	10.5cm	3m	特
スギ	10.5cm	10.5cm	3m	特
アカマツ	24.0cm	12.0cm	4m	1
米ツガ	10.5cm	10.5cm	3m	特
米マツ	24.0cm	12.0cm	4m	1
エゾマツ	4.5cm	4.0cm	4m	1

2-1 県内の市場流通の動向

I 県内市場における入荷量及び販売量

・素材

(単位：m3、%)

		H30年 9月	前月比	前年比	H30年 10月	前月比	前年比	H30年 11月	前月比	前年比	H30年 12月	前月比	前年比	H30年1~12 月	前年比	2019(H3 1)年1月	前月比	前年比	2019(H3 1)年2月	前月比	前年比	2019(H3 1)年3月	前月比	前年比
入荷量	県内	16,558	91	85	21,993	133	107	22,526	102	94	22,369	99	95	268,251	98	24,407	109	97	31,203	128	107	28,071	90	106
	県外	3,553	141	239	2,846	80	142	3,677	129	111	3,017	82	98	38,139	119	3,649	121	114	3,214	88	97	3,570	111	80
	計	20,111	97	95	24,839	124	110	26,203	105	96	25,386	97	96	306,390	100	28,056	111	99	34,417	123	106	31,641	92	102
販売量	県内	15,983	113	103	16,625	104	109	19,167	115	103	18,116	95	111	206,590	100	18,964	105	88	22,024	116	111	21,278	97	115
	県外	6,928	95	136	8,278	119	109	9,984	121	110	7,262	73	79	107,858	112	9,031	124	118	12,131	134	96	9,797	81	77
	計	22,911	107	111	24,903	109	109	29,151	117	105	25,378	87	99	314,448	104	27,995	110	96	34,155	122	105	31,075	91	100

*調査市場は、福島原木センター、南東北木材、福島県中央木材市場、東白木材市場、奥久慈木材流通センター、会津共販、いわき木材流通センター、平木材市場。

・製品

(単位：m3、%)

		H30年 9月	前月比	前年比	H30年 10月	前月比	前年比	H30年 11月	前月比	前年比	H30年 12月	前月比	前年比	H30年1~12 月	前年比	2019(H3 1)年1月	前月比	前年比	2019(H3 1)年2月	前月比	前年比	2019(H3 1)年3月	前月比	前年比	
入荷量	県内	国産材	269	155	103	175	65	93	302	173	95	171	57	94	2,568	106	279	163	115	199	71	128	254	128	106
		外材	39	217	205	15	38	125	17	113	65	11	65	61	238	88	21	191	58	9	43	90	24	267	77
		計	308	160	110	190	62	95	319	168	92	182	57	91	2,806	104	300	165	108	208	69	126	278	134	103
	県外	国産材	106	171	149	71	67	108	51	72	52	35	69	46	848	88	73	209	61	35	48	81	63	180	53
		外材	0	*	0	0	*	*	0	*	*	0	*	*	0	*	19	*	*	0	*	*	0	*	*
		計	106	171	123	71	67	108	51	72	52	35	69	46	848	87	92	263	77	35	38	81	63	180	53
計	国産材	375	159	113	246	66	97	353	143	85	206	58	80	3,416	101	352	171	98	234	66	118	317	135	89	
	外材	39	217	115	15	38	125	17	113	65	11	65	61	238	83	40	364	111	9	23	90	24	267	77	
	計	414	163	113	261	63	98	370	142	84	217	59	79	3,654	99	392	181	99	243	62	117	341	140	88	
販売量	県内	国産材	358	177	128	201	56	91	332	165	95	214	64	98	3,091	103	308	144	96	210	68	162	259	123	74
		外材	35	194	175	15	43	115	19	127	68	11	58	61	236	86	21	191	62	11	52	157	20	182	65
		計	393	179	131	216	55	92	351	163	93	225	64	95	3,327	101	329	146	93	221	67	161	279	126	73
	県外	国産材	44	169	138	22	50	129	38	173	63	19	50	73	389	93	32	168	60	20	63	154	28	140	55
		外材	0	*	*	0	*	*	0	*	*	0	*	*	0	*	0	*	*	0	*	*	0	*	*
		計	44	169	138	22	50	129	38	173	63	19	50	73	389	93	32	168	60	20	63	154	28	140	55
計	国産材	402	176	129	223	55	93	370	166	90	233	63	95	3,480	102	340	146	91	230	68	161	287	125	71	
	外材	35	194	175	15	43	115	19	127	68	11	58	61	236	86	21	191	62	11	52	157	20	182	65	
計	計	437	178	132	238	54	94	389	163	89	244	63	93	3,716	101	361	148	89	241	67	161	307	127	71	

*調査市場は、福島県中央木材市場、平木材市場。

II 住宅統計

1 地域別新設住宅着工戸数の推移

(戸数、%)

		平成30年9月				平成30年10月				平成30年11月				平成30年12月				平成30年の累計(1~12月)				2019(H31)年1月				2019(H31)年2月				2019(H31)年3月				
		前年		前年		前年		前年		前年		前年		前年		前年		前年		前年		前年		前年		前年		前年		前年				
		総戸数	比	木造戸数	比	総戸数	比	木造戸数	比	総戸数	比	木造戸数	比	総戸数	比	木造戸数	比	総戸数	比	木造戸数	比	率	総戸数	比	木造戸数	比	総戸数	比	木造戸数	比	総戸数	比	木造戸数	比
市	福島市	228	132	132	90	105	42	88	77	299	279	180	217	169	82	114	90	2,103	101	1,394	95	66	133	110	107	102	162	70	100	65	171	157	98	127
	会津若松市	54	174	36	489	68	113	54	163	74	103	61	290	25	42	18	271	661	118	427	88	65	24	65	22	412	34	126	25	156	28	85	25	89
	郡山市	192	73	149	21	182	57	152	21	158	95	119	39	265	113	154	10	2,461	85	1,746	84	71	116	74	104	20	255	118	171	117	115	55	92	67
	いわき市	90	28	67	55	213	60	193	97	146	46	121	57	247	131	215	107	2,417	70	1,903	81	79	115	51	104	85	147	95	118	82	112	84	86	89
	白河市	46	153	41	239	21	91	20	919	27	117	27	637	35	206	34	1,265	411	148	334	131	81	17	47	13	800	27	180	26	200	18	75	14	61
	須賀川市	38	100	36	137	27	75	26	59	29	60	26	69	24	92	23	162	408	92	373	93	91	19	76	19	52	33	138	31	155	34	121	33	157
	喜多方市	14	156	14	400	14	175	14	371	10	143	10	371	14	82	14	144	202	145	193	147	96	4	17	4	86	10	500	10	500	20	95	19	90
	相馬市	30	333	28	156	15	107	14	117	9	43	9	59	19	68	14	50	247	96	204	90	83	3	9	3	13	16	123	13	118	14	61	13	72
	二本松市	9	16	9	65	26	60	12	56	30	97	29	36	9	17	7	34	271	65	243	80	90	36	300	21	27	27	159	26	153	15	25	15	25
	田村市	9	113	8	129	4	31	4	100	8	267	7	967	15	250	15	140	99	61	87	65	88	10	1,000	10	2,100	5	56	5	56	20	500	20	500
	南相馬市	43	57	36	12	51	59	36	6	54	69	41	10	32	63	29	37	702	79	561	82	80	28	28	24	11	24	26	23	38	27	129	17	85
	伊達市	18	69	17	150	23	88	23	171	27	36	25	56	18	29	17	49	305	82	271	78	89	30	158	29	133	22	138	22	147	41	164	16	76
	本宮市	10	13	10	22	24	200	24	192	21	91	19	125	27	104	9	68	241	102	194	84	80	35	583	35	483	11	61	11	61	9	35	9	75
計	781	70	583	64	773	62	660	83	892	92	674	86	899	92	663	89	10,528	86	7,930	87	75	570	72	495	84	773	92	581	93	624	87	457	85	
郡	伊達郡	5	20	5	26	19	106	18	150	8	53	7	47	4	36	2	18	111	78	102	82	92	14	156	14	175	5	50	5	83	8	267	8	267
	安達郡	4	11	4	11	6	55	6	55	9	47	9	47	3	43	3	43	71	68	71	69	100	2	40	2	40	3	16	3	16	4	200	4	200
	岩瀬郡	18	138	7	58	4	40	4	40	17	106	16	200	13	144	13	144	124	149	111	156	90	3	300	3	300	9	129	9	129	16	533	15	500
	南会津郡	6	150	4	100	1	14	1	14	2	40	1	25	2	22	2	22	62	89	50	82	81	1	100	1	100	1	33	1	33	13	650	7	350
	耶麻郡	5	125	4	100	4	57	4	57	1	50	1	50	3	33	3	43	62	107	56	108	90	1	13	1	14	0	*	0	*	4	80	3	60
	河沼郡	2	40	2	40	7	54	7	58	24	480	4	80	3	50	2	33	83	108	62	85	75	1	33	0	0	2	50	2	50	3	100	3	100
	大沼郡	10	167	9	150	6	50	5	42	11	550	11	1,100	8	267	6	200	70	93	64	93	91	2	200	2	200	4	100	4	100	4	200	4	400
	西白河郡	40	74	26	55	20	133	18	138	14	45	14	67	33	138	33	165	310	76	265	78	85	24	59	23	96	21	111	20	105	21	84	21	91
	東白川郡	9	180	8	160	5	56	5	56	9	150	8	160	7	78	6	67	100	87	95	90	95	8	267	7	350	9	180	9	180	1	14	1	14
	石川郡	17	142	15	136	1	17	1	17	9	43	9	43	12	600	11	550	111	97	107	97	96	2	50	1	25	10	111	10	111	8	114	7	100
	田村郡	17	283	10	167	2	50	2	50	7	233	6	200	6	300	6	600	109	140	96	130	88	3	50	3	60	3	30	3	30	6	75	6	100
	双葉郡	124	117	50	60	16	10	9	15	41	63	29	78	148	89	59	190	927	89	284	65	31	41	29	12	50	73	55	52	248	53	265	26	137
	相馬郡	8	80	7	70	9	23	8	21	7	350	7	350	7	32	5	23	93	58	82	53	88	4	50	3	50	5	50	4	50	3	50	3	75
計	265	92	151	61	100	33	88	43	159	83	122	85	249	89	151	110	2,233	88	1,445	81	65	106	46	72	79	145	63	122	106	144	155	108	127	
総計	1,046	74	734	63	873	56	748	75	1,051	90	796	86	1,148	92	814	92	12,761	87	9,375	86	73	676	66	567	84	918	86	703	95	768	95	565	90	

注) 1 福島県土木部建築指導課「福島県新設住宅の着工戸数」(速報値)、または国土交通省「住宅着工統計」より作成。
なお、「福島県～着工戸数」においては、速報値の誤差を確定後に一部修正入力しています。

注) 2 *は対前年実績が0

2. 構造別・資金別及び利用別新設住宅着工戸数、床面積

	平成30年9月			平成30年10月			平成30年11月			平成30年12月			平成30年1～12月計					2019(H31)年1月			2019(H31)年2月			2019(H31)年3月			
	戸数	前月	床面積	戸数	前月	床面積	戸数	前月	床面積	戸数	前月	床面積	戸数	前年比	対総数比	床面積	前年比	戸数	前月	床面積	戸数	前月	床面積	戸数	前月	床面積	
		前年比			前年比			前年比			前年比								前年比			前年比			前年比		前年比
総数	1,046	83	95,999	873	83	87,347	1,051	120	97,976	1,148	109	106,026	12,761	87	100	1,186,401	88	676	59	63,168	918	136	85,325	768	84	71,273	
		74			56			90			92								66		86		95				
構造	木造	734	78	75,578	748	102	77,635	796	106	80,928	814	102	84,632	9,375	86	73	958,687	89	567	70	55,717	703	124	70,091	565	80	58,371
			63			75			86		92								84		95		90				
	非木造	312	97	20,421	125	40	9,712	255	204	17,048	334	131	21,394	3,386	88	27	227,714	84	109	33	7,451	215	197	15,234	203	94	12,902
			125			23			109		90								31		65		110				
資金	民間資金	949	80	86,217	803	85	79,940	913	114	83,043	1,013	111	92,197	11,447	89	90	1,056,594	90	620	61	57,008	769	124	72,253	711	92	65,076
			75			58			87		91								65		80		97				
	公的資金	97	126	9,782	70	72	7,407	138	197	14,933	135	98	13,829	1,314	74	10	129,807	79	56	41	6,160	149	266	13,072	57	38	6,197
			68			43			118		99								78		142		71				
利用	持家	464	89	58,266	486	105	60,686	500	103	62,183	485	97	60,030	5,886	93	46	739,428	92	314	65	38,089	419	133	51,332	377	90	46,690
			81			88			99		96								76		99		89				
	その他	582	79	37,733	387	66	26,661	551	142	35,793	663	120	45,996	6,875	82	54	446,973	84	362	55	25,079	499	138	33,993	391	78	24,583
			70			39			84		88								59		77		101				

国土交通省「住宅着工統計」より

3. 過去の構造・資金別及び利用別新設住宅着工戸数、床面積

区分	年別		平成28年						平成29年						平成30年							
	県内			全国			県内			全国			県内			全国						
	戸数	前年比	対総数比	床面積	前年比	戸数	前年比	戸数	前年比	対総数比	床面積	前年比	戸数	前年比	戸数	前年比	対総数比	床面積	前年比	戸数	前年比	
総数	18,422	118	100	1,631,352	108	967,237	106	14,710	80	100	1,342,104	82	964,641	100	12,761	87	100	1,186,401	88	942,370	98	
構造	木造	12,174	112	66	1,215,981	106	546,336	108	10,874	89	74	1,071,578	88	545,366	100	9,375	86	73	958,687	89	539,394	99
	非木造	6,248	133	34	415,371	114	420,901	104	3,836	61	26	270,526	65	419,275	100	3,386	88	27	227,714	84	402,976	96
資金	民間資金	15,961	119	87	1,409,060	107	861,669	107	12,928	81	88	1,177,911	84	866,552	101	11,447	89	90	1,056,594	90	842,197	97
	公的資金	2,461	116	13	222,292	115	105,568	103	1,782	72	12	164,193	74	98,089	93	1,314	74	10	129,807	79	100,173	102
利用	持家	7,120	98	39	934,743	96	297,287	105	6,302	89	43	807,495	86	284,283	96	5,886	93	46	739,428	92	283,235	100
	その他	11,302	136	61	696,609	128	669,950	107	8,408	74	57	534,609	77	680,358	102	6,875	82	54	446,973	84	659,135	97

* その他：貸家、給与住宅（会社、官公署、学校等がその社員・職員・教員等を居住させる目的で建築するもの）、分譲住宅を含む。