

I 県発注工事の平成30年度入札結果【全体】

(対象工事: 予定価格250万円超)

H30: 平成30年4月～平成31年3月契約分

H29: 平成29年4月～平成30年3月契約分

1 部局等別

部局等	件数		合計金額(円)		平均落札率(%)			平均入札参加者数(者)		
	H30	H29	H30	H29	H30	H29	増減	H30	H29	増減
総務部	32	16	5,718,143,360	477,285,480	94.41	93.91	0.50	3.43	4.75	△1.32
危機管理部	2	2	79,531,200	16,146,000	92.98	93.68	△0.70	5.00	4.50	0.50
企画調整部	8	7	3,293,548,040	389,458,800	92.25	93.82	△1.57	3.37	3.85	△0.48
生活環境部	5	9	624,130,920	504,960,480	95.22	95.66	△0.44	1.40	1.77	△0.37
保健福祉部	10	6	8,059,169,520	222,093,362	92.81	92.42	0.39	5.80	6.50	△0.70
商工労働部	28	18	6,008,383,080	4,375,672,920	95.77	95.27	0.50	4.25	4.11	0.14
農林水産部	258	257	35,691,621,717	32,377,532,260	95.56	94.37	1.19	2.41	2.15	0.26
土木部	1,406	1,152	107,027,229,402	14,780,238,380	94.04	93.13	0.91	3.72	4.44	△0.72
企業局	35	42	1,299,559,680	1,245,242,160	96.14	94.78	1.36	1.74	2.28	△0.54
病院局	1	2	3,189,240	37,900,000	92.80	98.43	△5.63	6.00	2.50	3.50
教育庁	125	105	5,843,569,392	12,915,508,320	93.73	93.48	0.25	5.25	5.23	0.02
警察本部	48	54	1,494,075,240	1,340,450,640	93.87	94.19	△0.32	7.66	4.87	2.79
総計	1,958	1,670	175,142,150,791	168,682,488,802	94.27	93.47	0.80	3.72	4.08	△0.36

2 方部別

方部	件数		合計金額(円)		平均落札率(%)			平均入札参加者数(者)		
	H30	H29	H30	H29	H30	H29	増減	H30	H29	増減
県北	320	242	27,566,316,380	16,657,265,090	93.41	92.99	0.42	4.72	4.25	0.47
県中	314	302	19,960,222,270	15,692,509,512	92.73	92.20	0.53	4.90	5.77	△0.87
県南	167	157	7,202,324,504	12,160,575,684	92.48	91.23	1.25	4.07	4.29	△0.22
会津若松	210	162	10,322,317,404	24,512,447,332	92.64	91.95	0.69	5.02	4.94	0.08
喜多方	177	137	7,202,837,808	5,428,303,020	94.22	92.38	1.84	3.81	4.91	△1.10
南会津	189	147	13,129,947,180	10,011,545,352	97.34	96.74	0.60	2.46	4.12	△1.66
相双	296	289	56,662,984,601	53,447,357,628	96.07	94.76	1.31	2.35	2.70	△0.35
いわき	285	234	33,095,200,644	30,772,485,184	95.32	95.15	0.17	2.32	2.19	0.13
総計	1,958	1,670	175,142,150,791	168,682,488,802	94.27	93.47	0.80	3.72	4.08	△0.36

3 契約方法別

契約方法	件数		合計金額(円)		平均落札率(%)			平均入札参加者数(者)		
	H30	H29	H30	H29	H30	H29	増減	H30	H29	増減
一般競争入札	4	6	14,239,800,000	25,692,444,000	95.72	87.13	8.59	2.00	7.33	△5.33
条件付一般競争入札	1,824	1,499	154,698,353,791	128,663,353,840	94.12	93.02	1.10	3.69	3.83	△0.14
うち価格競争	655	665	8,993,715,046	9,078,177,816	94.55	93.70	0.85	5.01	4.65	0.36
うち総合評価	1,169	834	145,704,638,745	119,585,176,024	93.89	92.48	1.41	2.96	3.18	△0.22
プロポーザル	1	2	52,110,000	5,097,276,000	99.96	99.58	0.38	1.00	1.00	0.00
公募型随意契約		3		2,111,994,000		92.66			6.00	
随意契約	129	160	6,151,887,000	7,117,420,962	96.32	97.89	△1.57	4.13	6.30	△2.17
うち第5号(緊急)	92	113	4,860,648,000	6,205,845,240	96.45	98.16	△1.71	4.67	7.13	△2.46
うち第5号以外	37	47	1,291,239,000	911,575,722	95.99	97.23	△1.24	2.81	4.31	△1.50
総計	1,958	1,670	175,142,150,791	168,682,488,802	94.27	93.47	0.80	3.72	4.08	△0.36

4 工種別

工種	件数		合計金額(円)		平均落札率(%)			平均入札参加者数(者)		
	H30	H29	H30	H29	H30	H29	増減	H30	H29	増減
一般土木工事	953	860	105,104,022,303	108,173,136,744	95.21	94.26	0.95	2.74	3.62	△0.88
舗装工事	316	201	13,212,329,196	7,602,134,188	91.98	90.55	1.43	4.89	4.95	△0.06
建築工事	141	112	18,633,474,200	17,266,525,920	94.29	94.23	0.06	2.85	3.20	△0.35
電気設備工事	141	148	6,955,304,600	5,079,648,240	92.42	92.48	△0.06	8.68	6.62	2.06
暖冷房衛生設備工事	101	72	6,109,947,072	3,019,696,200	94.98	95.01	△0.03	3.51	3.15	0.36
鋼橋上部工事	22	16	6,534,356,400	7,491,798,000	92.55	90.50	2.05	2.13	2.37	△0.24
PC橋上部工事	21	22	7,115,688,000	5,278,014,000	92.89	91.20	1.69	2.52	3.77	△1.25
しゅんせつ工事	2	4	109,944,000	95,256,000	98.38	97.83	0.55	1.00	1.00	0.00
塗装工事	51	49	757,975,128	959,290,452	91.78	89.60	2.18	10.98	11.38	△0.40
法面処理工事	81	72	3,820,892,472	3,110,502,816	94.52	92.38	2.14	2.75	3.02	△0.27
上・下水道工事	10	9	1,522,962,000	450,384,400	97.32	96.50	0.82	1.60	1.11	0.49
清掃施設工事										
消雪工事	11	13	236,649,600	398,995,200	97.75	97.85	△0.10	1.27	1.30	△0.03
機械設備工事	54	44	1,971,741,960	7,462,838,882	95.83	95.28	0.55	1.27	1.43	△0.16
通信設備工事	22	32	1,308,677,040	1,500,297,120	94.13	94.59	△0.46	4.13	3.21	0.92
造園工事	11	12	541,240,380	461,870,640	93.96	92.45	1.51	2.72	4.08	△1.36
さく井工事	20	3	1,173,466,440	295,380,000	96.31	96.33	△0.02	2.05	2.00	0.05
グラウト工事	1	1	33,480,000	36,720,000	98.96	99.24	△0.28	1.00	1.00	0.00
総計	1,958	1,670	175,142,150,791	168,682,488,802	94.27	93.47	0.80	3.72	4.08	△0.36

5 契約金額別

契約金額	件数		合計金額(円)		平均落札率(%)			平均入札参加者数(者)		
	H30	H29	H30	H29	H30	H29	増減	H30	H29	増減
500万円未満	124	123	469,101,142	460,855,010	95.43	94.54	0.89	2.89	4.03	△1.14
1000万円未満	295	275	2,265,435,996	2,077,731,424	93.92	93.55	0.37	4.99	5.16	△0.17
3000万円未満	673	527	12,484,388,768	9,995,583,816	93.94	93.34	0.60	4.38	4.36	0.02
5000万円未満	271	203	10,794,863,064	7,948,565,572	93.73	93.44	0.29	3.36	4.06	△0.70
1億円未満	227	218	16,298,317,456	15,615,987,948	94.05	93.27	0.78	2.97	3.38	△0.41
2億円未満	167	149	23,843,205,125	21,367,966,752	95.22	92.83	2.39	2.75	3.55	△0.80
3億円未満	96	71	24,002,989,240	17,577,223,560	95.40	94.08	1.32	2.43	3.00	△0.57
5億円未満	58	63	23,099,688,000	24,831,558,720	95.62	93.93	1.69	2.13	2.65	△0.52
10億円未満	20	18	14,330,304,000	13,160,232,000	93.65	93.66	△0.01	2.65	3.11	△0.46
22億9千万円未満	24	16	35,603,658,000	24,953,940,000	96.38	94.68	1.70	1.58	2.43	△0.85
22億9千万円以上	3	7	11,950,200,000	30,692,844,000	95.07	88.85	6.22	2.33	6.42	△4.09
総計	1,958	1,670	175,142,150,791	168,682,488,802	94.27	93.47	0.80	3.72	4.08	△0.36

※ 予定価格250万円以下の工事

H30

件数	100
合計金額(円)	135,935,874
平均落札率(%)	95.01

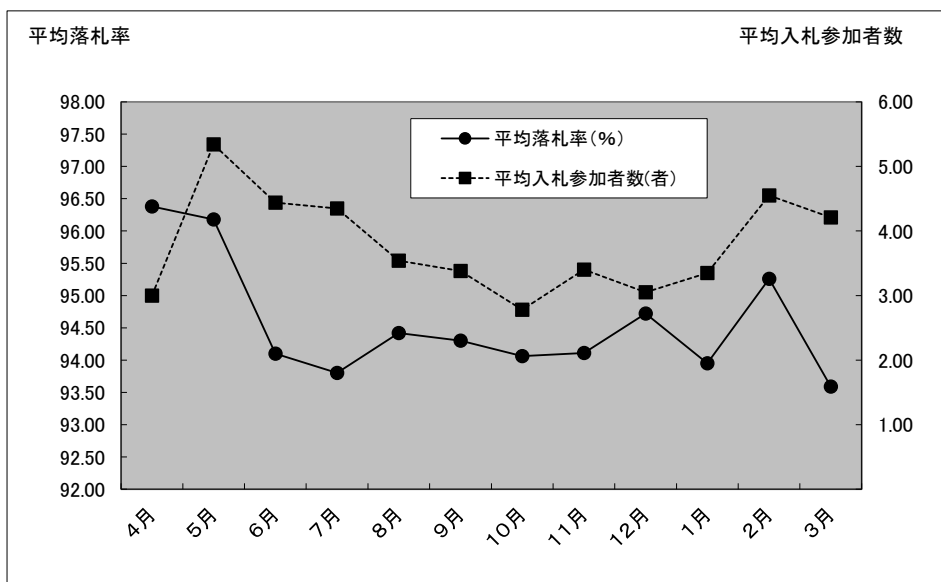
H29

件数	61
合計金額(円)	89,244,595
平均落札率(%)	96.09

6 月別

月別	H30. 4	H30. 5	H30. 6	H30. 7	H30. 8	H30. 9
件数	48	67	201	192	160	253
合計金額(円)	3,801,210,552	12,019,584,636	8,679,985,488	12,241,314,756	24,620,307,288	18,102,752,208
平均落札率(%)	96.38	96.18	94.10	93.80	94.42	94.30
平均入札参加者数(者)	3.00	5.34	4.44	4.35	3.54	3.38

月別	H30. 10	H30. 11	H30. 12	H31. 1	H31. 2	H31. 3
件数	234	149	171	133	88	262
合計金額(円)	15,996,879,324	12,154,185,576	16,104,603,964	15,802,277,828	17,634,536,794	17,984,512,377
平均落札率(%)	94.06	94.11	94.72	93.95	95.26	93.59
平均入札参加者数(者)	2.78	3.40	3.05	3.35	4.55	4.21



II 県発注工事の平成30年度入札結果【条件付一般競争入札】

(対象工事: 予定価格250万円超)

H30: 平成30年4月～平成31年3月契約分

H29: 平成29年4月～平成30年3月契約分

1 方部別

方部	件数		合計金額(円)		平均落札率(%)			平均入札参加者数(者)		
	H30	H29	H30	H29	H30	H29	増減	H30	H29	増減
県北	263	219	18,461,139,340	13,992,905,088	92.98	92.63	0.35	5.19	4.46	0.73
県中	303	252	19,563,635,470	14,446,886,112	92.60	91.09	1.51	4.83	5.51	△0.68
県南	160	151	6,902,645,904	7,986,915,684	92.24	91.12	1.12	4.15	4.29	△0.14
会津若松	203	150	10,214,239,644	11,566,981,332	92.67	91.55	1.12	5.07	4.81	0.26
喜多方	165	133	6,457,983,408	5,094,529,020	94.00	92.22	1.78	3.76	4.84	△1.08
南会津	171	106	7,449,201,180	4,509,388,152	97.19	96.02	1.17	1.90	2.43	△0.53
相双	285	268	52,862,842,601	48,429,543,708	96.00	94.57	1.43	2.20	2.34	△0.14
いわき	274	220	32,786,666,244	22,636,204,744	95.28	95.04	0.24	2.35	2.20	0.15
総計	1,824	1,499	154,698,353,791	128,663,353,840	94.12	93.02	1.10	3.69	3.83	△0.14

2 工種別

工種	件数		合計金額(円)		平均落札率(%)			平均入札参加者数(者)		
	H30	H29	H30	H29	H30	H29	増減	H30	H29	増減
一般土木工事	874	719	100,700,354,703	78,417,873,144	94.99	93.59	1.40	2.52	2.97	△0.45
舗装工事	316	198	13,212,329,196	7,569,464,188	91.98	90.45	1.53	4.89	4.91	△0.02
建築工事	115	109	8,189,582,400	15,355,444,320	94.53	94.17	0.36	2.81	3.22	△0.41
電気設備工事	138	145	6,813,304,600	4,890,102,840	92.55	92.46	0.09	8.85	6.67	2.18
暖冷房衛生設備工事	101	67	6,109,947,072	2,675,176,200	94.98	95.04	△0.06	3.51	3.01	0.50
鋼橋上部工事	21	15	6,455,516,400	4,938,678,000	92.24	90.70	1.54	2.19	2.13	0.06
PC橋上部工事	18	22	2,849,256,000	5,278,014,000	92.47	91.20	1.27	2.55	3.77	△1.22
しゅんせつ工事	2	4	109,944,000	95,256,000	98.38	97.83	0.55	1.00	1.00	0.00
塗装工事	50	49	730,219,128	959,290,452	91.64	89.60	2.04	11.10	11.38	△0.28
法面処理工事	79	71	3,795,620,472	3,101,773,176	94.42	92.42	2.00	2.68	2.95	△0.27
上・下水道工事	9	6	1,518,966,000	384,836,400	97.15	94.89	2.26	1.44	1.16	0.28
清掃施設工事										
消雪工事	11	13	236,649,600	398,995,200	97.75	97.85	△0.10	1.27	1.30	△0.03
機械設備工事	40	36	1,485,504,360	2,350,082,160	95.97	94.65	1.32	1.37	1.52	△0.15
通信設備工事	21	29	1,275,197,040	1,454,397,120	93.92	94.30	△0.38	4.28	3.44	0.84
造園工事	11	12	541,240,380	461,870,640	93.96	92.45	1.51	2.72	4.08	△1.36
さく井工事	17	3	641,242,440	295,380,000	95.82	96.33	△0.51	1.52	2.00	△0.48
グラウト工事	1	1	33,480,000	36,720,000	98.96	99.24	△0.28	1.00	1.00	0.00
総計	1,824	1,499	154,698,353,791	128,663,353,840	94.12	93.02	1.10	3.69	3.83	△0.14

3 契約金額別

契約金額	件数		合計金額(円)		平均落札率(%)			平均入札参加者数(者)		
	H30	H29	H30	H29	H30	H29	増減	H30	H29	増減
5百万円未満	105	109	401,017,942	404,830,008	95.41	94.12	1.29	2.93	4.01	△1.08
1千万円未満	274	247	2,117,173,596	1,863,071,064	94.01	93.20	0.81	5.10	5.24	△0.14
3千万円未満	633	470	11,780,142,168	8,867,070,216	93.78	92.79	0.99	4.40	4.21	0.19
5千万円未満	256	175	10,203,606,264	6,912,921,172	93.47	92.74	0.73	3.43	3.48	△0.05
1億円未満	211	205	15,156,345,456	14,734,038,348	93.82	92.88	0.94	2.87	3.12	△0.25
2億円未満	156	133	22,481,109,125	18,953,788,752	94.99	92.16	2.83	2.35	2.75	△0.40
3億円未満	90	64	22,542,829,240	15,731,503,560	95.13	93.53	1.60	2.15	2.57	△0.42
5億円未満	56	63	22,371,768,000	24,831,558,720	95.48	93.93	1.55	2.01	2.65	△0.64
10億円未満	20	18	14,330,304,000	13,160,232,000	93.65	93.66	△0.01	2.65	3.11	△0.46
22億9千万円未満	23	15	33,314,058,000	23,204,340,000	96.32	95.00	1.32	1.60	2.33	△0.73
22億9千万円以上										
総計	1,824	1,499	154,698,353,791	128,663,353,840	94.12	93.02	1.10	3.69	3.83	△0.14

4 地域要件別

地域要件	件数		合計金額(円)		平均落札率(%)			平均入札参加者数(者)		
	H30	H29	H30	H29	H30	H29	増減	H30	H29	増減
管内	406	342	5,666,806,990	4,445,635,644	94.99	93.81	1.18	3.15	3.51	△0.36
隣接三管内	498	427	15,628,380,972	13,847,579,532	93.70	93.21	0.49	3.61	3.69	△0.08
県内	806	613	117,120,286,629	93,969,132,304	93.85	92.27	1.58	4.29	4.40	△0.11
全国	114	117	16,282,879,200	16,401,006,360	94.80	93.89	0.91	1.80	2.31	△0.51
総計	1,824	1,499	154,698,353,791	128,663,353,840	94.12	93.02	1.10	3.69	3.83	△0.14

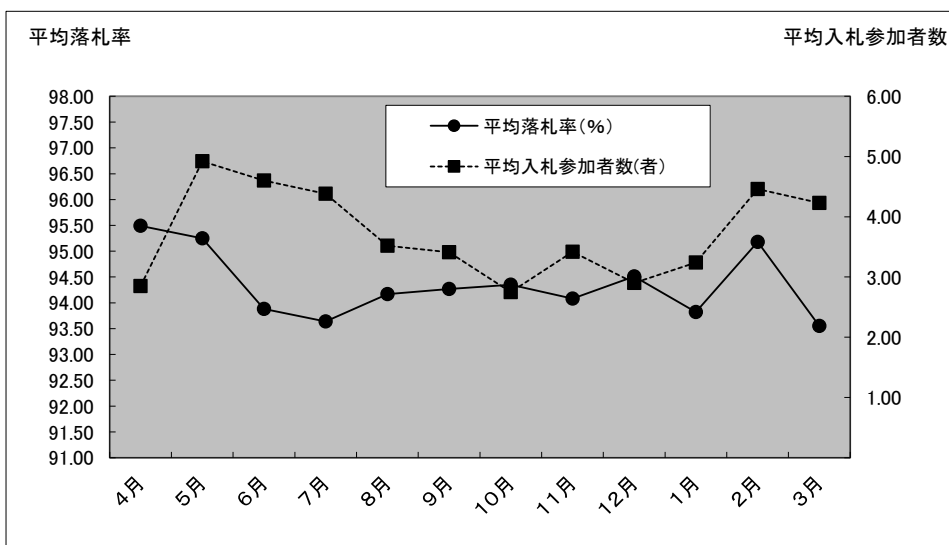
5 価格競争・総合評価方式別

方式別	件数		合計金額(円)		平均落札率(%)			平均入札参加者数(者)		
	H30	H29	H30	H29	H30	H29	増減	H30	H29	増減
価格競争	655	665	8,993,715,046	9,078,177,816	94.55	93.70	0.85	5.01	4.65	0.36
総合評価方式	1,169	834	145,704,638,745	119,585,176,024	93.89	92.48	1.41	2.96	3.18	△0.22
総計	1,824	1,499	154,698,353,791	128,663,353,840	94.12	93.02	1.10	3.69	3.83	△0.14

6 月別

月別	H30. 4	H30. 5	H30. 6	H30. 7	H30. 8	H30. 9
件数	27	41	188	185	148	246
合計金額(円)	3,102,385,752	10,598,736,636	7,972,941,888	11,683,062,756	18,040,582,248	18,010,660,608
平均落札率(%)	95.49	95.25	93.88	93.64	94.17	94.27
平均入札参加者数(者)	2.85	4.92	4.60	4.38	3.52	3.41

月別	H30. 10	H30. 11	H30. 12	H31. 1	H31. 2	H31. 3
件数	216	139	163	127	84	260
合計金額(円)	13,144,996,764	11,701,901,376	13,617,914,764	11,407,001,828	17,594,684,794	17,823,484,377
平均落札率(%)	94.35	94.08	94.51	93.82	95.18	93.55
平均入札参加者数(者)	2.75	3.42	2.90	3.24	4.46	4.23



7 最低制限価格を下回った者があった案件【条件付一般競争入札(価格競争)】

工種	件数			入札参加者数		
	最低制限価格を下回った者がいた案件	全体	割合(%)	最低制限価格を下回った者	全体	割合(%)
一般土木工事	76	242	31.40	197	763	25.81
舗装工事	19	28	67.85	119	313	38.01
建築工事	28	79	35.44	56	226	24.77
電気設備工事	80	103	77.66	335	932	35.94
暖冷房衛生設備工事	28	79	35.44	61	298	20.46
鋼橋上部工事		2	0.00		6	0.00
PC橋上部工事						
しゅんせつ工事		1	0.00		1	0.00
塗装工事	39	43	90.69	168	508	33.07
法面処理工事	13	25	52.00	28	116	24.13
上・下水道工事		3	0.00		4	0.00
清掃施設工事						
消雪工事		8	0.00		10	0.00
機械設備工事		23	0.00		28	0.00
通信設備工事	6	9	66.66	9	48	18.75
造園工事		4	0.00		15	0.00
さく井工事	1	6	16.66	1	14	7.14
グラウト工事						
総計	290	655	44.27	974	3,282	29.67

Ⅲ 県発注工事の平成30年度入札結果【随意契約】

(対象工事: 予定価格250万円超)

H30: 平成30年4月～平成31年3月契約分

H29: 平成29年4月～平成30年3月契約分

1 方部別

方部	件数		合計金額(円)		平均落札率(%)		平均参加者数(者)	
	H30	H29	H30	H29	H30	H29	H30	H29
県北	55	23	1,190,937,040	2,664,360,002	95.28	96.35	2.54	2.26
県中	11	50	396,586,800	1,245,623,400	96.32	97.79	7.00	7.08
県南	7	5	299,678,600	44,928,000	97.83	95.27	2.28	3.40
会津若松	7	10	108,077,760	182,566,000	91.93	98.93	3.71	5.90
喜多方	12	4	744,854,400	333,774,000	97.26	97.97	4.41	7.50
南会津	17	40	1,644,786,000	2,902,705,200	99.50	98.89	8.05	8.57
相双	10	20	1,510,542,000	1,369,573,920	97.88	97.61	6.80	7.50
いわき	11	13	308,534,400	5,583,160,440	96.34	97.55	1.63	1.84
総計	130	165	6,203,997,000	14,326,690,962	96.35	97.81	4.11	6.23

2 工種別

工種	件数		合計金額(円)		平均落札率(%)		平均参加者数(者)	
	H30	H29	H30	H29	H30	H29	H30	H29
一般土木工事	79	136	4,403,667,600	6,615,939,600	97.63	98.07	5.12	6.89
舗装工事		3		32,670,000		97.43		7.66
建築工事	23	3	240,051,800	1,911,081,600	92.54	96.63	3.17	2.66
電気設備工事	3	3	142,000,000	189,545,400	86.41	93.36	1.00	4.33
暖冷房衛生設備工事		5		344,520,000		94.50		5.00
鋼橋上部工事	1		78,840,000		98.95		1.00	
PC橋上部工事	2		230,472,000		99.46		2.00	
しゅんせつ工事								
塗装工事	1		27,756,000		98.84		5.00	
法面処理工事	2	1	25,272,000	8,729,640	98.68	90.06	5.50	8.00
上・下水道工事	1	3	3,996,000	65,548,000	98.87	99.72	3.00	1.00
清掃施設工事								
消雪工事								
機械設備工事	14	8	486,237,600	5,112,756,722	95.43	98.13	1.00	1.00
通信設備工事	1	3	33,480,000	45,900,000	98.60	97.43	1.00	1.00
造園工事								
さく井工事	3		532,224,000		99.07		5.00	
グラウト工事								
総計	130	165	6,203,997,000	14,326,690,962	96.35	97.81	4.11	6.23

参考 県発注工事の平成30年度入札結果【相双、いわき方部別、工種別集計】

(対象工事: 予定価格250万円超)

H30: 平成30年4月～平成31年3月契約分

H29: 平成29年4月～平成30年3月契約分

1 一般土木工事

方部	件数		合計金額(円)		平均落札率(%)			平均入札参加者数(者)		
	H30	H29	H30	H29	H30	H29	増減	H30	H29	増減
相双	188	154	44,490,503,213	34,130,258,280	96.90	95.64	1.26	1.83	2.11	△0.28
いわき	109	90	20,132,645,040	15,443,721,360	96.49	96.92	△0.43	1.65	1.53	0.12
相双、いわき以外	656	616	40,480,874,050	58,599,157,104	94.51	93.53	0.98	3.18	4.30	△1.12
総計	953	860	105,104,022,303	108,173,136,744	95.21	94.26	0.95	2.74	3.62	△0.88

2 舗装工事

方部	件数		合計金額(円)		平均落札率(%)			平均入札参加者数(者)		
	H30	H29	H30	H29	H30	H29	増減	H30	H29	増減
相双	25	33	1,791,806,400	2,127,364,560	94.91	94.30	0.61	1.88	2.00	△0.12
いわき	29	26	3,824,398,800	895,048,744	92.29	91.61	0.68	3.65	3.11	0.54
相双、いわき以外	262	142	7,596,123,996	4,579,720,884	91.66	89.49	2.17	5.32	5.97	△0.65
総計	316	201	13,212,329,196	7,602,134,188	91.98	90.55	1.43	4.89	4.95	△0.06

3 建築工事

方部	件数		合計金額(円)		平均落札率(%)			平均入札参加者数(者)		
	H30	H29	H30	H29	H30	H29	増減	H30	H29	増減
相双	14	16	4,699,166,400	9,848,574,000	96.12	96.77	△0.65	1.92	1.43	0.49
いわき	21	20	884,250,000	1,363,500,000	95.88	95.33	0.55	1.71	2.10	△0.39
相双、いわき以外	107	76	13,050,057,800	6,054,451,920	93.74	93.41	0.33	3.19	3.86	△0.67
総計	141	112	18,633,474,200	17,266,525,920	94.29	94.23	0.06	2.85	3.20	△0.35

4 電気設備工事

方部	件数		合計金額(円)		平均落札率(%)			平均入札参加者数(者)		
	H30	H29	H30	H29	H30	H29	増減	H30	H29	増減
相双	19	27	1,200,846,600	1,856,773,800	92.16	92.18	△0.02	8.31	6.00	2.31
いわき	28	24	880,353,360	690,606,000	93.82	93.90	△0.08	5.35	3.75	1.60
相双、いわき以外	94	97	4,874,104,640	2,532,268,440	92.06	92.21	△0.15	9.75	7.51	2.24
総計	141	148	6,955,304,600	5,079,648,240	92.42	92.48	△0.06	8.68	6.62	2.06

5 暖冷房衛生設備工事

方部	件数		合計金額(円)		平均落札率(%)			平均入札参加者数(者)		
	H30	H29	H30	H29	H30	H29	増減	H30	H29	増減
相双	7	13	543,996,000	1,770,768,000	97.38	94.06	3.32	2.00	4.38	△2.38
いわき	22	7	419,056,200	104,112,000	97.01	97.17	△0.16	1.36	1.42	△0.06
相双、いわき以外	72	52	5,146,894,872	1,144,816,200	94.12	94.95	△0.83	4.31	3.07	1.24
総計	101	72	6,109,947,072	3,019,696,200	94.98	95.01	△0.03	3.51	3.15	0.36

Ⅳ 県発注業務委託(工事に係るもの)の平成30年度入札結果【全体】

(対象業務：予定価格100万円超)

H30：平成30年4月～平成31年3月契約分

H29：平成29年4月～平成30年3月契約分

1 部局等別

部局等	件数		合計金額(円)		平均落札率(%)			平均入札参加者数(者)		
	H30	H29	H30	H29	H30	H29	増減	H30	H29	増減
総務部	5	5	13,284,000	34,468,020	95.37	92.42	2.95	6.80	7.20	△0.40
危機管理部	3	1	7,857,000	5,184,000	94.10	96.79	△2.69	7.66	10.00	△2.34
企画調整部	4	6	81,000,000	237,704,000	97.04	94.72	2.32	6.75	6.66	0.09
生活環境部	1	5	1,836,000	18,079,200	94.97	93.20	1.77	9.00	10.60	△1.60
保健福祉部	8	1	154,305,400	4,536,000	91.23	94.67	△3.44	8.12	12.00	△3.88
商工労働部	11	4	378,604,000	344,271,600	93.00	88.63	4.37	4.81	5.75	△0.94
農林水産部	212	205	3,503,789,568	2,381,731,236	92.80	91.89	0.91	6.16	6.58	△0.42
土木部	1,364	1,361	12,004,227,464	11,629,393,109	92.40	91.72	0.68	8.91	8.46	0.45
企業局	12	13	92,034,900	153,043,560	93.33	89.56	3.77	8.91	7.69	1.22
病院局	3		169,776,000		97.20			7.66		
教育庁	35	47	272,100,600	409,152,600	95.15	93.52	1.63	8.31	9.08	△0.77
警察本部	3	5	17,658,000	17,328,600	97.45	91.63	5.82	11.66	7.40	4.26
総計	1,661	1,653	16,696,472,932	15,234,891,925	92.56	91.79	0.77	8.50	8.23	0.27

2 方部別

方部	件数		合計金額(円)		平均落札率(%)			平均入札参加者数(者)		
	H30	H29	H30	H29	H30	H29	増減	H30	H29	増減
県北	220	244	2,027,464,484	1,451,201,832	92.86	92.00	0.86	8.69	7.92	0.77
県中	312	340	2,604,761,928	3,221,083,832	91.77	91.63	0.14	8.72	8.32	0.40
県南	119	125	1,378,888,412	1,010,418,192	92.60	91.45	1.15	8.32	8.03	0.29
会津若松	198	162	1,495,780,992	1,178,300,628	92.93	91.61	1.32	8.85	8.53	0.32
喜多方	133	108	1,130,938,524	727,414,992	91.38	90.97	0.41	8.98	9.19	△0.21
南会津	123	122	1,105,774,848	1,161,055,512	91.42	90.35	1.07	8.56	8.68	△0.12
相双	354	294	4,862,828,736	3,961,881,485	93.45	91.81	1.64	7.88	7.96	△0.08
いわき	202	258	2,090,035,008	2,523,535,452	93.00	93.07	△0.07	8.49	8.01	0.48
総計	1,661	1,653	16,696,472,932	15,234,891,925	92.56	91.79	0.77	8.50	8.23	0.27

3 契約方法別

契約方法	件数		合計金額(円)		平均落札率(%)			平均入札参加者数(者)		
	H30	H29	H30	H29	H30	H29	増減	H30	H29	増減
一般競争入札	2		861,688,800		99.15			2.00		
条件付一般競争入札	53	74	925,250,556	1,569,047,576	86.15	84.69	1.46	6.60	5.94	0.66
うち価格競争	21	28	280,042,920	894,299,292	90.00	84.98	5.02	6.85	6.50	0.35
うち総合評価	32	46	645,207,636	674,748,284	83.63	84.51	△0.88	6.43	5.60	0.83
指名競争	1,405	1,338	12,029,772,436	11,115,085,809	92.57	91.85	0.72	9.34	9.29	0.05
随意契約	201	241	2,879,761,140	2,550,758,540	94.14	93.64	0.50	3.23	3.07	0.16
うちプロポーザル	4	4	465,102,000	283,280,000	99.15	97.16	1.99	1.00	1.00	0.00
総計	1,661	1,653	16,696,472,932	15,234,891,925	92.56	91.79	0.77	8.50	8.23	0.27

4 工種別

工種	件数		合計金額(円)		平均落札率(%)			平均入札参加者数(者)		
	H30	H29	H30	H29	H30	H29	増減	H30	H29	増減
地上測量	450	420	3,670,614,360	3,384,042,732	95.23	95.15	0.08	9.12	8.98	0.14
航空測量	25	15	1,104,895,080	105,579,504	89.84	88.12	1.72	9.12	9.00	0.12
調査	462	455	3,738,817,344	3,218,382,936	92.84	92.41	0.43	9.12	9.03	0.09
土木設計	655	690	7,504,464,348	7,542,324,453	90.47	89.35	1.12	7.75	7.23	0.52
建築設計	69	73	677,681,800	984,562,300	94.07	92.39	1.68	7.30	8.24	△0.94
総計	1,661	1,653	16,696,472,932	15,234,891,925	92.56	91.79	0.77	8.50	8.23	0.27

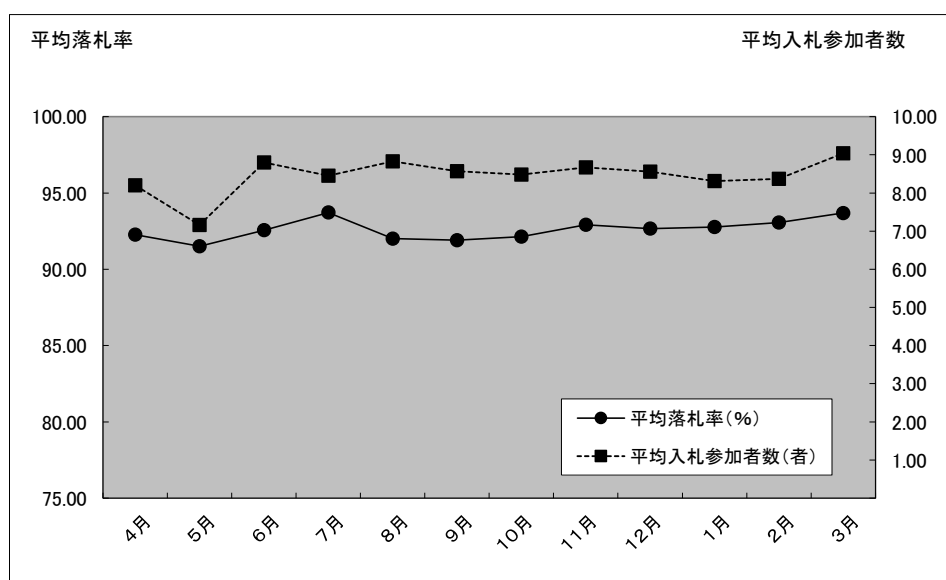
5 契約金額別

契約金額	件数		合計金額(円)		平均落札率(%)			平均入札参加者数(者)		
	H30	H29	H30	H29	H30	H29	増減	H30	H29	増減
1百万円未満	12	12	11,574,360	11,286,000	91.90	89.64	2.26	7.25	5.58	1.67
3百万円未満	415	473	824,915,524	921,269,160	93.33	92.81	0.52	7.91	7.64	0.27
5百万円未満	351	314	1,389,140,496	1,216,783,944	93.08	92.84	0.24	8.67	8.31	0.36
1千万円未満	414	400	3,020,296,020	2,817,394,257	92.44	91.90	0.54	8.90	8.60	0.30
1千万円以上	469	454	11,450,546,532	10,268,158,564	91.62	89.96	1.66	8.60	8.54	0.06
総計	1,661	1,653	16,696,472,932	15,234,891,925	92.56	91.79	0.77	8.50	8.23	0.27

6 月別

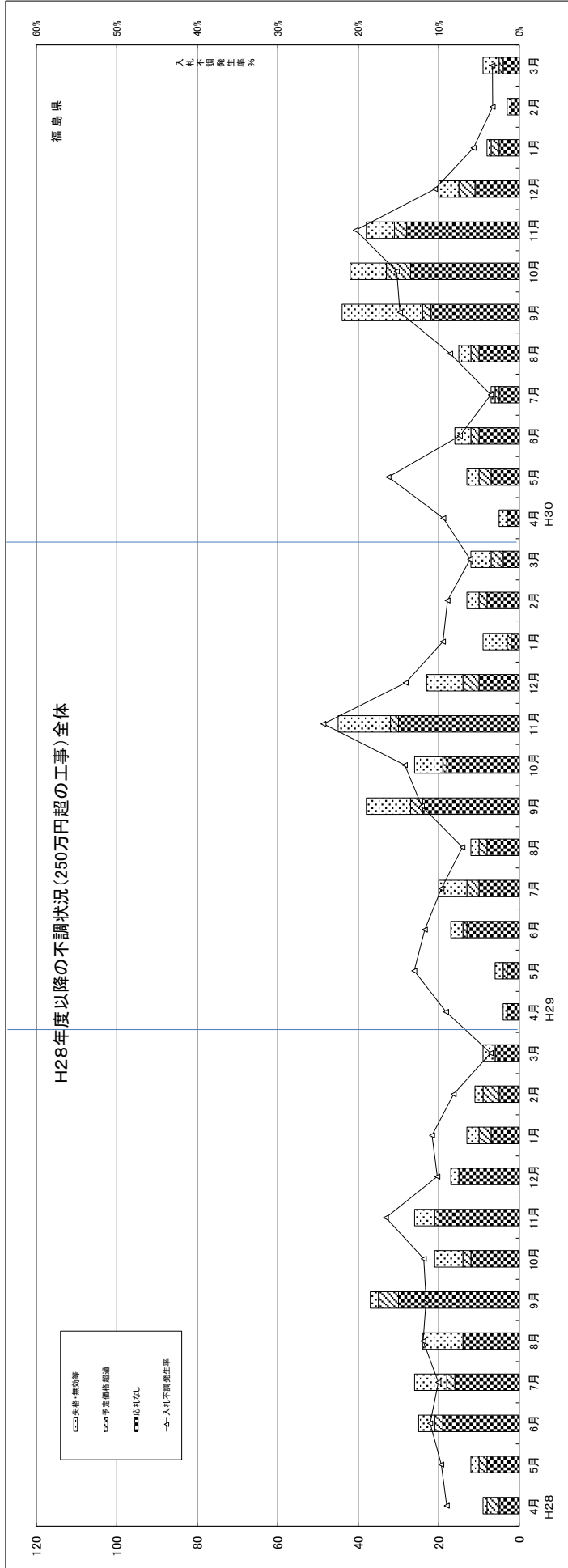
月別	H30. 4	H30. 5	H30. 6	H30. 7	H30. 8	H30. 9
件数	93	80	231	170	104	210
契約金額	1,184,772,528	909,826,560	2,225,740,540	1,444,370,272	992,132,928	2,358,749,568
平均落札率	92.27	91.50	92.56	93.72	92.01	91.91
平均入札参加者数	8.20	7.16	8.80	8.45	8.83	8.57

月別	H30. 10	H30. 11	H30. 12	H31. 1	H31. 2	H31. 3
件数	198	180	169	109	67	50
契約金額	2,495,853,864	1,475,152,560	1,300,736,664	806,789,192	828,333,108	674,015,148
平均落札率	92.14	92.92	92.66	92.77	93.06	93.68
平均入札参加者数	8.48	8.67	8.56	8.31	8.37	9.04



【入札事務件数ベース】

平成31年3月31日現在、入札監理課



	H28計	H29計	H30計
契約件数	2,009	1,670	1,958
失格・無効等	49	69	60
予定案件超過	24	23	26
応札なし	157	133	134
不調計	230	225	220
入札事務件数	2,239	1,895	2,178
不調発生率%	10.3%	11.9%	10.1%
応札なし発生率%	7.0%	7.0%	6.2%
平均落札率%	94.1%	93.5%	94.3%

	H28.4	H28.5	H28.6	H28.7	H28.8	H28.9	H28.10	H28.11	H28.12	H29.1	H29.2	H29.3	H29.4	H29.5	H29.6	H29.7	H29.8	H29.9	H29.10	H29.11	H29.12	H30.1	H30.2	H30.3	H30.4	H30.5	H30.6	H30.7	H30.8	H30.9	H30.10	H30.11	H30.12	H31.1	H31.2	H31.3
契約件数	91	112	201	233	177	283	156	131	150	107	124	244	40	40	128	187	158	276	157	140	140	86	133	185	48	67	201	192	160	253	234	149	171	133	88	262
失格・無効等	1	2	4	8	10	2	7	5	2	3	2	3	1	2	3	7	2	11	7	13	9	6	3	5	2	3	4	1	3	20	9	7	5	1	1	4
予定案件超過	3	2	2	2	0	5	2	1	0	3	4	0	0	1	1	3	2	3	1	2	4	1	2	3	0	3	2	1	2	6	3	4	2	0	1	
応札なし	5	8	19	16	14	30	12	20	15	7	5	6	3	3	13	10	8	24	18	30	10	2	8	4	3	7	10	5	10	22	27	28	11	5	2	4
不調計	9	12	25	26	24	37	21	26	17	13	11	9	4	6	17	20	12	38	26	45	23	9	13	12	5	13	16	7	15	44	42	38	20	8	3	9
入札事務件数	100	124	226	259	201	320	177	157	167	120	135	253	44	46	145	207	170	314	183	185	163	95	146	197	53	80	217	199	175	297	276	187	191	141	91	271
不調発生率%	9.0%	9.7%	11.1%	10.0%	11.9%	11.9%	11.9%	16.6%	10.2%	10.8%	8.1%	3.6%	9.1%	13.0%	11.7%	9.7%	7.1%	12.1%	14.2%	24.3%	14.1%	9.5%	8.9%	6.1%	9.4%	16.3%	7.4%	3.5%	8.6%	14.8%	15.2%	20.3%	10.5%	5.7%	3.3%	3.3%
応札なし発生率%	5.0%	6.5%	8.4%	6.2%	7.0%	9.4%	6.8%	12.7%	9.0%	5.8%	3.7%	2.4%	6.8%	6.5%	9.0%	4.8%	4.7%	7.6%	9.8%	16.2%	6.1%	2.1%	5.5%	2.0%	5.7%	8.8%	4.6%	2.5%	7.4%	9.8%	15.0%	5.8%	3.5%	2.2%	1.5%	
平均落札率%	94.2%	95.6%	93.9%	94.2%	94.7%	93.7%	94.8%	95.2%	94.5%	94.2%	93.3%	92.2%	93.4%	95.4%	92.8%	92.2%	92.6%	93.4%	93.0%	92.9%	95.3%	94.5%	94.8%	93.7%	96.4%	96.2%	94.1%	93.8%	94.4%	94.3%	94.1%	94.7%	94.0%	95.3%	93.6%	

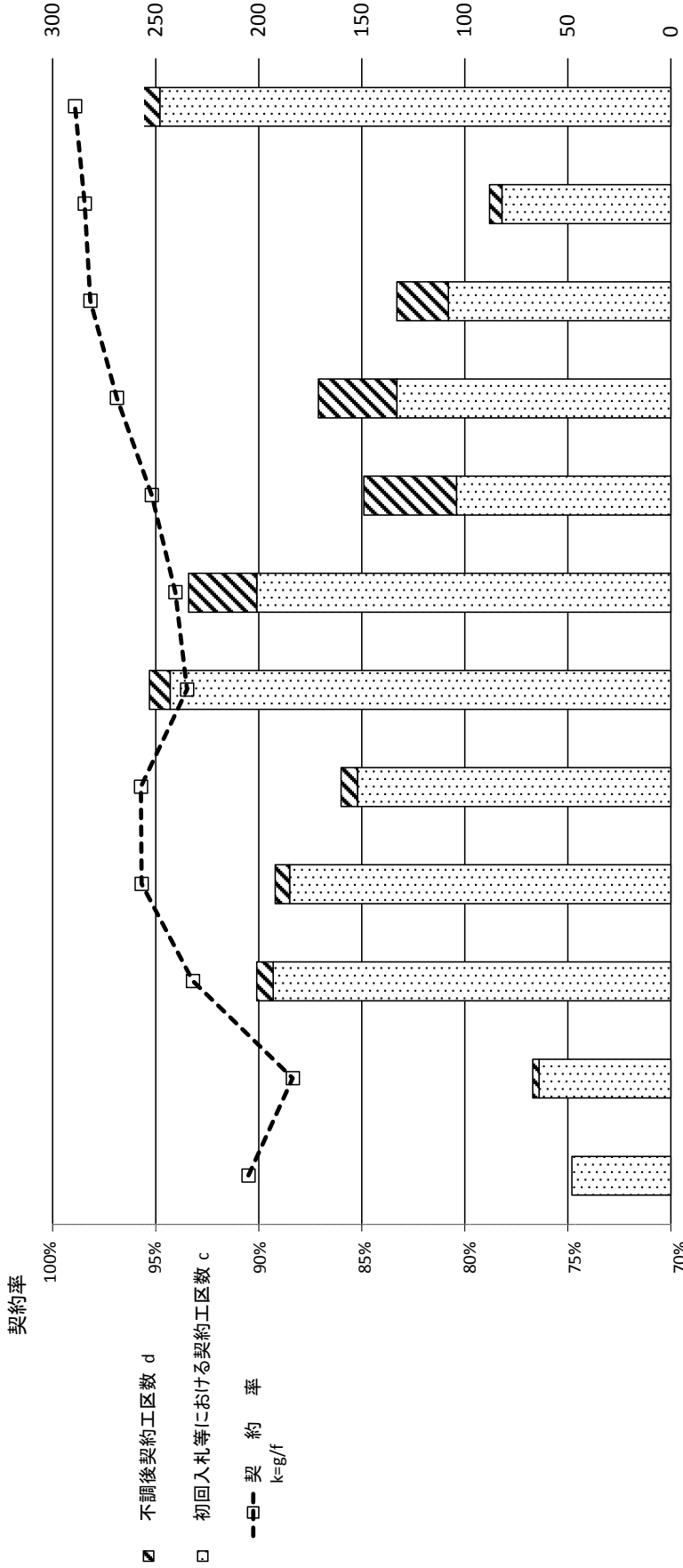
① 入札不調件数の最高値はH28年10月の79件、最小値はH28年2月の5件であり、不調種別のうち応札なしの占める割合が高い。
 ② 不調発生率の最高値はH26年11月の28.8%、最小値はH28年2月の3.5%である。
 ③ 不調件数と不調発生率には一定の相関関係が認められるが、4月及び5月は不調発生件数に比べて不調発生率が高い。

平成30年度における福島県の工事契約・不調解消状況

H31.3月末まで集計

入札監理課

契約数
件/月



【県発注工事(予定価格250万円超)の契約状況の推移】

件数	月												累計
	4月	5月	6月	7月	8月	9月	10月	11月	12月	1月	2月	3月	
新発注工区数 a	53	77	209	192	167	287	243	142	153	116	85	257	1,981
契約工区数 b=c+d	48	67	201	192	160	253	234	149	171	133	88	262	1,958
初回入札等における契約工区数 c	48	64	193	185	152	243	201	104	133	108	82	248	1,761
不調後契約工区数 d	0	3	8	7	8	10	33	45	38	25	6	14	197
不調発生工区数 e	5	13	16	7	15	44	42	38	20	8	3	9	220
発注工区数累計 f=Σa	53	130	339	531	698	985	1,228	1,370	1,523	1,639	1,724	1,981	(175,989)
契約工区数累計 g=Σb	48	115	316	508	668	921	1,155	1,304	1,475	1,608	1,696	1,958	(175,142)
不調解消工区数累計 h=Σd	0	3	11	18	26	36	69	114	152	177	183	197	(5,464)
契約率 k=g/f	90.6%	88.5%	93.2%	95.7%	95.7%	93.5%	94.1%	95.2%	96.8%	98.1%	98.4%	98.8%	(99.5%)

(): 事業費ベース(百万円)