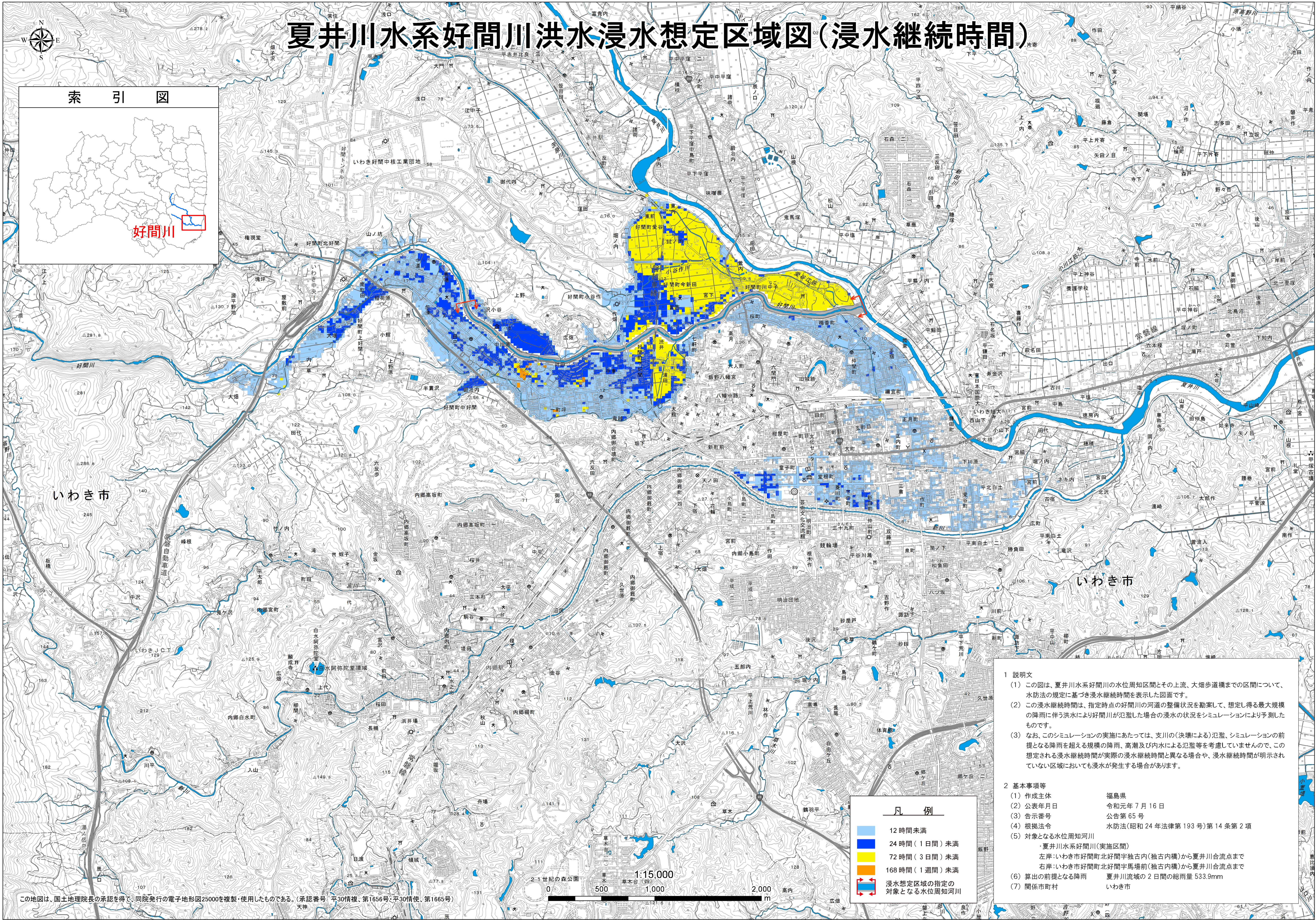


# 夏井川水系好間川洪水浸水想定区域図(浸水継続時間)



凡例	
<span style="color: lightblue;">■</span>	12 時間未満
<span style="color: blue;">■</span>	24 時間 (1 日間) 未満
<span style="color: yellow;">■</span>	72 時間 (3 日間) 未満
<span style="color: orange;">■</span>	168 時間 (1 週間) 未満
<span style="color: red;">■</span>	浸水想定区域の指定の対象となる水位周知河川

- 1 説明文
  - (1) この図は、夏井川水系好間川の水位周知区間とその上流、大畑歩道橋までの区間について、水防法の規定に基づき浸水継続時間を表示した図面です。
  - (2) この浸水継続時間は、指定時点の好間川の河道の整備状況を勘案して、想定し得る最大規模の降雨に伴う洪水により好間川が氾濫した場合の浸水の状況をシミュレーションにより予測したものです。
  - (3) なお、このシミュレーションの実施にあたっては、支川の(決壊による)氾濫、シミュレーションの前提となる降雨を超える規模の降雨、高潮及び内水による氾濫等を考慮していませんので、この想定される浸水継続時間が実際の浸水継続時間と異なる場合や、浸水継続時間が明示されていない区域においても浸水が発生する場合があります。
- 2 基本事項等
 

(1) 作成主体	福島県
(2) 公表年月日	令和元年 7 月 16 日
(3) 告示番号	公告第 65 号
(4) 根拠法令	水防法(昭和 24 年法律第 193 号)第 14 条第 2 項
(5) 対象となる水位周知河川	夏井川水系好間川(実施区間) 左岸:いわき市好間町北好間字独古内(独古内橋)から夏井川合流点まで 右岸:いわき市好間町北好間字馬場前(独古内橋)から夏井川合流点まで
(6) 算出の前提となる降雨	夏井川流域の 2 日間の総降雨 533.9mm
(7) 関係市町村	いわき市

この地図は、国土地理院長の承認を得て、同院発行の電子地形図25000を複製・使用したものである。(承認番号 平30情複、第1656号・平30情使、第1665号)

