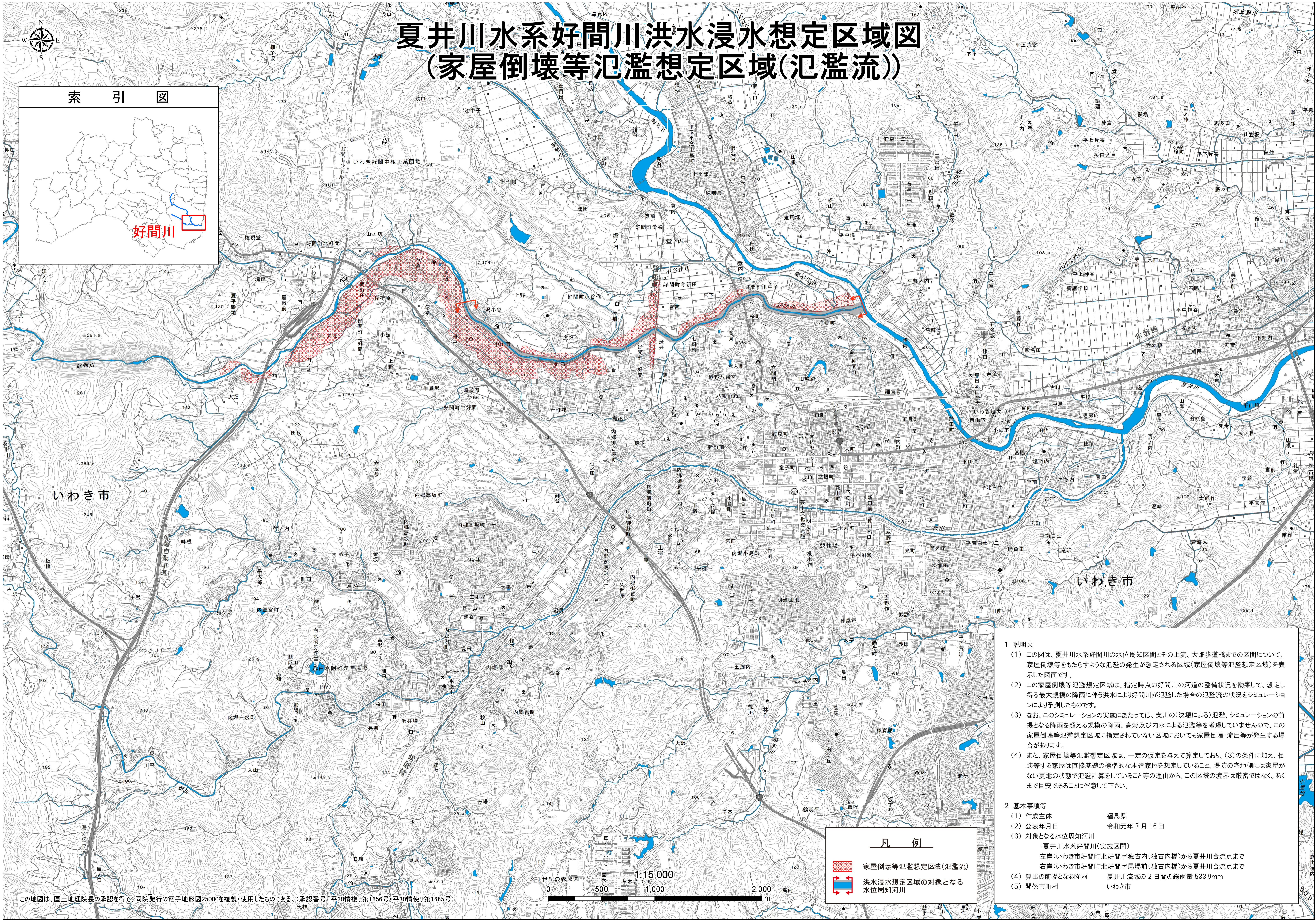


夏井川水系好間川洪水浸水想定区域図 (家屋倒壊等氾濫想定区域(氾濫流))

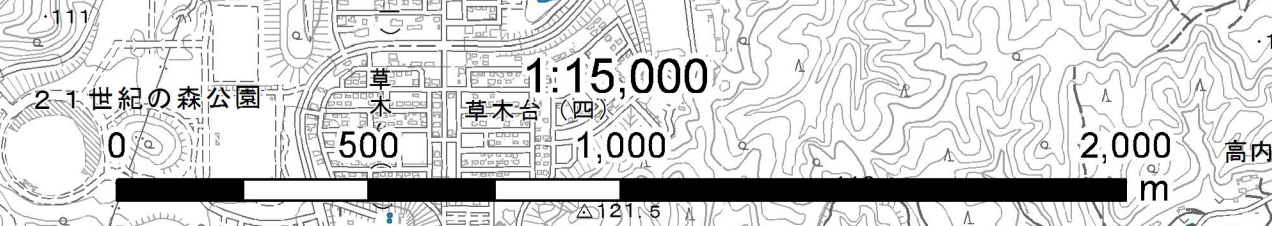


- 1 説明文
- (1) この図は、夏井川水系好間川の水位周知区間とその上流、大畑歩道橋までの区間について、家屋倒壊等をもたらすような氾濫の発生が想定される区域(家屋倒壊等氾濫想定区域)を表示した図面です。
 - (2) この家屋倒壊等氾濫想定区域は、指定時点の好間川の河道の整備状況を勘案して、想定し得る最大規模の降雨に伴う洪水により好間川が氾濫した場合の氾濫流の状況をシミュレーションにより予測したものです。
 - (3) なお、このシミュレーションの実施にあたっては、支川の(決壊による)氾濫、シミュレーションの前提となる降雨を超える規模の降雨、高潮及び内水による氾濫等を考慮していませんので、この家屋倒壊等氾濫想定区域に指定されていない区域においても家屋倒壊・流出等が発生する場合があります。
 - (4) また、家屋倒壊等氾濫想定区域は、一定の仮定を与えて算定しており、(3)の条件に加え、倒壊等する家屋は直接基礎の標準的な木造家屋を想定していること、堤防の宅地側には家屋がない更地の状態で氾濫計算をしていること等の理由から、この区域の境界は厳密ではなく、あくまで目安であることに留意して下さい。
- 2 基本事項等
- | | |
|-----------------|---|
| (1) 作成主体 | 福島県 |
| (2) 公表年月日 | 令和元年7月16日 |
| (3) 対象となる水位周知河川 | 夏井川水系好間川(実施区間)
左岸:いわき市好間町北好間字独内(独内内橋)から夏井川合流点まで
右岸:いわき市好間町北好間字馬場前(独内内橋)から夏井川合流点まで |
| (4) 算出の前提となる降雨 | 夏井川流域の2日間の総降雨 533.9mm |
| (5) 関係市町村 | いわき市 |

凡例

家屋倒壊等氾濫想定区域(氾濫流)

洪水浸水想定区域の対象となる水位周知河川



この地図は、国土地理院長の承認を得て、同院発行の電子地形図25000を複製・使用したものである。(承認番号 平30情複、第1656号・平30情使、第1665号)