

木 材 市 況

2019（令和元）年 5 月

福 島 県 農 林 水 産 部

市況の概要

1. 素材

4月の原木市場への入荷量は、前月比1%増（前年比4%増）の32,101m³となっている。

販売量は、前月比3%増（前年比3%増）の31,894m³となっている。

5月の価格は保合いとなっている。

2. 製材品

4月の市場への入荷量は、前月比18%増（前年比4%増）の402m³となっている。

販売量は、前月比48%増（前年比5%増）の455m³となっている。

5月の価格は保合いとなっている。

3. 新設住宅着工戸数

4月の新設住宅着工戸数は、前月比42%増（前年比7%減）の1,094戸となっている。

木造戸数は前月比55%増（前年比増減なし）の874戸で、木造率は79.9%となっている。

I 木材価格

1. 素材の価格<工場着価格>

(2019年5月15日現在)

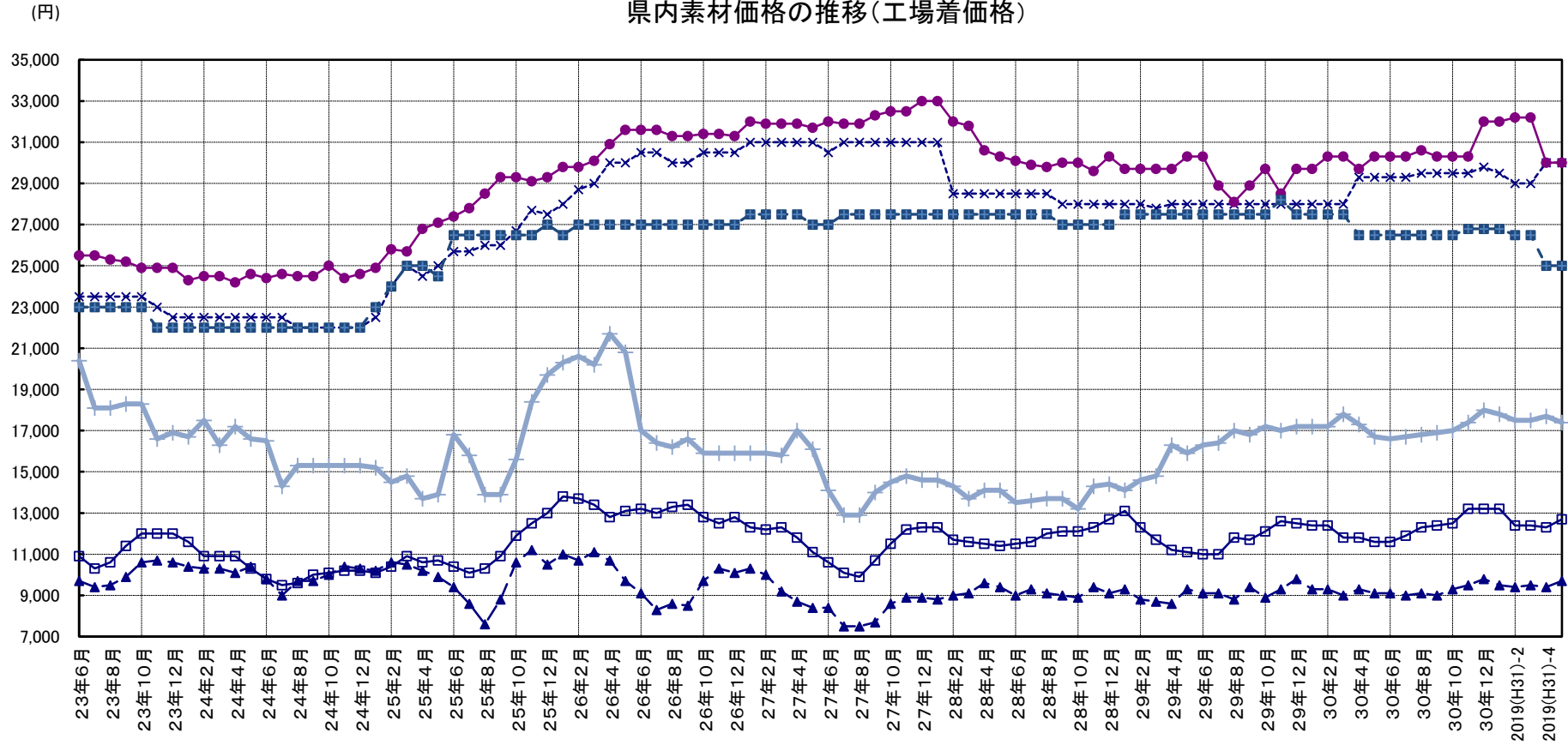
(単位:m3当り千円)

区分	形量		材質	樹種	中通り地方		会津地方		浜通り地方		県平均			
	径cm	長さm			当月	前月差	当月	前月差	当月	前月差	当月	前月差		
一般用材	小	5~9	4.00	並	スギ	10 (10 ~ 10)	0	(0 ~ 0)		10 (10 ~ 10)	0	10 (10 ~ 10)	0	
		10~14		並		13 (13 ~ 13)	0	(0 ~ 0)		13 (12 ~ 14)	△ 1	13 (12 ~ 14)	0	
	中	14~22	並	スギ	12 (12 ~ 13)	0	14 (14 ~ 14)	2	13 (11 ~ 15)	△ 1	13 (11 ~ 15)	0	17 (16 ~ 22)	△ 1
			並	ヒノキ	19 (16 ~ 22)	0	(0 ~ 0)		16 (16 ~ 16)	△ 1	17 (16 ~ 22)	△ 1		
			並	スギ	16 (15 ~ 17)	0	10 (10 ~ 10)	0	18 (17 ~ 18)	0	16 (10 ~ 18)	0		
		20~28	並	ヒノキ	30 (25 ~ 35)	0	(0 ~ 0)		22 (20 ~ 25)	0	26 (20 ~ 35)	0		
			並	スギ	11 (11 ~ 12)	0	11 (10 ~ 13)	△ 1	13 (11 ~ 14)	0	12 (10 ~ 14)	0		
			並	スギ	11 (11 ~ 13)	0	11 (11 ~ 11)	0	13 (11 ~ 14)	0	12 (11 ~ 14)	0		
	並	アカマツ	9 (7 ~ 12)	0	(0 ~ 0)		11 (9 ~ 12)	0	10 (7 ~ 12)	0				
	並	アカマツ	8 (5 ~ 11)	0	(0 ~ 0)		9 (9 ~ 10)	△ 1	9 (5 ~ 11)	0				
家具木工用材	大	30以上	並	フナ	(0 ~ 0)		30 (30 ~ 30)	△ 2	(0 ~ 0)		30 (30 ~ 30)	△ 2		
			並	ナラ	(0 ~ 0)		36 (36 ~ 36)	0	(0 ~ 0)		36 (36 ~ 36)	0		
			並	セン	(0 ~ 0)		27 (27 ~ 27)	△ 3	(0 ~ 0)		27 (27 ~ 27)	△ 3		
外材	米材(定尺)	30以上	並	米カ	(0 ~ 0)		(0 ~ 0)		30 (30 ~ 30)	0	30 (30 ~ 30)	0		
			並	米マツ	(0 ~ 0)		32 (32 ~ 32)	0	28 (28 ~ 28)	0	30 (28 ~ 32)	0		
	北洋材(定尺)	28以下	並	エゾマツ	(0 ~ 0)		(0 ~ 0)		25 (25 ~ 25)	0	25 (25 ~ 25)	0		
			並	アカマツ	(0 ~ 0)		(0 ~ 0)		25 (25 ~ 25)	0	25 (25 ~ 25)	0		
			並	カマツ	(0 ~ 0)		(0 ~ 0)		25 (25 ~ 25)	0	25 (25 ~ 25)	0		
パルプ用材			並	マツ	7 (7 ~ 7)	0	(0 ~ 0)		7 (7 ~ 7)	0	7 (7 ~ 7)	0		
			並	広葉樹	10 (10 ~ 10)	0	(0 ~ 0)		(0 ~ 0)		10 (10 ~ 10)	0		

区分	形量		材質	樹種	会津共販		いわき	
	径cm	長さm			当月	前月差	当月	前月差
一般用材	12以下	4.00	並	カマツ	(0 ~ 0)		7 (6 ~ 9)	0
	13~14		並	カマツ	(0 ~ 0)		8 (7 ~ 8)	0
	16以上		並	カマツ	(0 ~ 0)		8 (6 ~ 10)	△ 2

- 注) 1. 前月差の△印は値下りを示す。
 2. () 内は各地域の価格幅、() 外は各地域の平均的価格を示す。
 3. 一般用材カマツは工場着価格ではなく、福島県森林組合連合会の会津共販所・いわき木材流通センターの素材市売価格を示す。
 4. 各地域の価格について、異常値が生じた場合には県平均算出から除く場合がある。

県内素材価格の推移(工場着価格)



- ◆ 長
- スギ
- ▲ アカマツ
- 米柁
- 米松

素材	径	長
スギ	14~18cm	3m(※1)
アカマツ	18~28cm	4m
米ツガ	30cm上	10m
米マツ	30cm上	10m
エゾマツ	28cm下	3.8m
ヒノキ	14~18cm	3m(※1)

※1 2016年(H28)4月分より調査対象径級を14~22cmとしている。

2. 製材品（合板）の価格＜小売価格＞

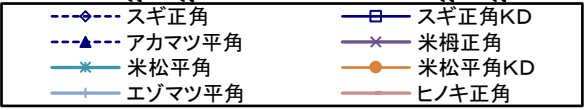
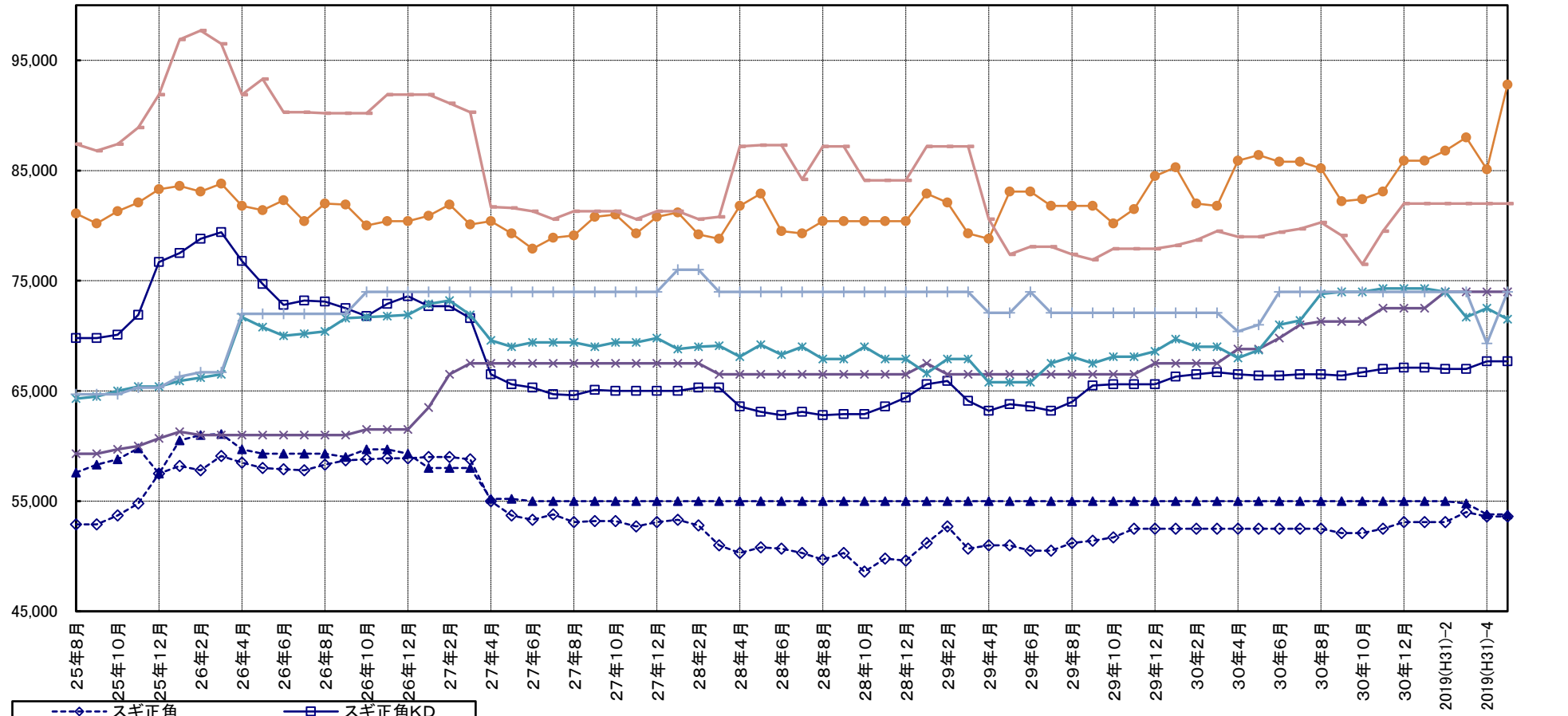
（2019年5月15日現在）

（製材品：m3当り千円、合板：1枚当り円）

使用区分	材種	形量			樹種	等級	中通り地方		会津地方		浜通り地方		県平均			
		厚cm	幅cm	長さm			当月	前月差	当月	前月差	当月	前月差	当月	前月差		
構造材	土台	挽	10.5	10.5	4.00	アカマツ	一等	51 (47 ~ 55)	0	(0 ~ 0)		(0 ~ 0)		51 (47 ~ 55)	0	
						米ヒバ	一等	78 (75 ~ 80)	0	90 (90 ~ 90)	5	95 (95 ~ 95)	0	85 (75 ~ 95)	1	
						防腐米母	一等	74 (62 ~ 86)	0	91 (91 ~ 91)	3	86 (82 ~ 90)	0	82 (62 ~ 91)	0	
		柱	10.5	10.5	3.00	スギ	二方上小		108 (102 ~ 115)	0	(0 ~ 0)		133 (133 ~ 133)	0	117 (102 ~ 133)	0
							特等(カリン)		54 (48 ~ 60)	△ 1	48 (48 ~ 48)	△ 5	59 (58 ~ 60)	0	54 (48 ~ 60)	△ 1
							特等(KD)		62 (57 ~ 72)	0	68 (65 ~ 71)	0	76 (72 ~ 79)	0	68 (57 ~ 79)	0
			12.0	12.0	3.00		二方上小		106 (102 ~ 110)	0	(0 ~ 0)		117 (117 ~ 117)	0	109 (102 ~ 117)	0
							特等(カリン)		51 (48 ~ 54)	0	53 (53 ~ 53)	0	59 (58 ~ 60)	0	54 (48 ~ 60)	0
			12.0	12.0	6.00		特等(KD)		62 (57 ~ 71)	0	66 (65 ~ 68)	0	76 (66 ~ 85)	5	67 (57 ~ 85)	1
							特等		87 (84 ~ 90)	0	(0 ~ 0)		112 (103 ~ 120)	0	99 (84 ~ 120)	0
	角	10.5	10.5	3.00	ヒノキ	特等	72 (57 ~ 88)	0	(0 ~ 0)		92 (80 ~ 103)	0	82 (57 ~ 103)	0		
					WW集成材	一等	(0 ~ 0)		(0 ~ 0)		(0 ~ 0)		(0 ~ 0)			
		10.5	10.5	3.00	WW集成材	一等	(0 ~ 0)		(0 ~ 0)		(0 ~ 0)		(0 ~ 0)			
					米ツガ	特等	70 (70 ~ 70)	0	(0 ~ 0)		78 (78 ~ 78)	0	74 (70 ~ 78)	0		
		桁及び梁	10.5	10.5	4.00	スギ	特等	52 (50 ~ 53)	0	57 (57 ~ 57)	4	61 (59 ~ 63)	0	56 (50 ~ 63)	0	
							特等	54 (53 ~ 55)	0	57 (57 ~ 57)	0	61 (60 ~ 63)	0	57 (53 ~ 63)	△ 1	
			10.5	10.5	4.00	アカマツ	一等	52 (50 ~ 55)	0	(0 ~ 0)		57 (57 ~ 57)	0	54 (50 ~ 57)	0	
							一等	52 (49 ~ 55)	0	(0 ~ 0)		58 (58 ~ 58)	0	54 (49 ~ 58)	0	
			12.0	24.0	4.00	米マツ	一等(カリン)	71 (65 ~ 77)	0	(0 ~ 0)		73 (73 ~ 73)	0	72 (65 ~ 77)	△ 1	
							一等(KD)	89 (80 ~ 98)	1	80 (80 ~ 80)	△ 3	103 (81 ~ 125)	20	93 (80 ~ 125)	8	
母屋大引き	9.0	9.0	4.00	スギ	一等	43 (36 ~ 47)	0	55 (54 ~ 55)	2	59 (57 ~ 60)	5	51 (36 ~ 60)	2			
					米ツガ	一等	55 (55 ~ 55)	0	(0 ~ 0)		(0 ~ 0)		55 (55 ~ 55)	0		
根太及びタネ	4.5	4.5	4.00	スギ	一等	55 (55 ~ 56)	0	43 (43 ~ 43)	△ 6	61 (60 ~ 62)	0	55 (43 ~ 62)	△ 1			
					エゾマツ	一等	65 (65 ~ 65)	0	(0 ~ 0)		83 (83 ~ 83)	11	74 (65 ~ 83)	5		
間柱	3.0	10.5	3.00	スギ	一等	55 (55 ~ 55)	0	67 (65 ~ 68)	3	60 (60 ~ 60)	0	61 (55 ~ 68)	2			
					スギ	一等	53 (53 ~ 54)	0	55 (54 ~ 57)	3	60 (60 ~ 60)	0	56 (53 ~ 60)	2		
貫	1.5	9.0	3.65	スギ	一等	46 (45 ~ 48)	0	(0 ~ 0)		45 (45 ~ 45)	0	46 (45 ~ 48)	0			
					スギ	一等	38 (31 ~ 45)	0	(0 ~ 0)		40 (40 ~ 40)	0	39 (31 ~ 45)	0		
床板	1.2	18.0	1.80	アカマツ	二方無節	190 (180 ~ 200)	0	(0 ~ 0)		290 (290 ~ 290)	0	223 (180 ~ 290)	0			
					米マツ	二方無節	222 (144 ~ 300)	0	(0 ~ 0)		300 (300 ~ 300)	0	248 (144 ~ 300)	0		
野地板敷居	0.9	12.0	3.65	スギ	三方無節	198 (180 ~ 215)	0	(0 ~ 0)		265 (230 ~ 300)	0	231 (180 ~ 300)	0			
					米マツ	三方無節	167 (144 ~ 190)	0	(0 ~ 0)		265 (265 ~ 265)	0	200 (144 ~ 265)	0		
鴨居	4.5	10.5	3.65	スギ	三方無節	275 (275 ~ 275)	0	(0 ~ 0)		(0 ~ 0)		275 (275 ~ 275)	0			
					米ツガ	三方無節	275 (275 ~ 275)	0	(0 ~ 0)		(0 ~ 0)		275 (275 ~ 275)	0		
普通合板	0.3	91.0	1.82	ラワン	2類	680 (680 ~ 680)		660 (660 ~ 660)	0	800 (800 ~ 800)	0	713 (660 ~ 800)	△ 17			
					1.2	90.0	1.80	ラワン	コシバネ	1583 (1350 ~ 1750)	△ 47	1780 (1780 ~ 1780)	0	1750 (1600 ~ 1900)	0	1672 (1350 ~ 1900)
構造用合板	1.2	91.0	1.82	針葉樹	1類	1225 (1100 ~ 1350)	△ 95	1230 (1230 ~ 1230)	0	1250 (1250 ~ 1250)	△ 15	1233 (1100 ~ 1350)	△ 37			
					2.4	91.0	1.82	針葉樹	1類	2600 (2400 ~ 2800)	△ 200	2470 (2470 ~ 2470)	△ 15	2400 (2400 ~ 2400)	0	2518 (2400 ~ 2800)

県内製材価格の推移(小売価格)

(円)



製材品	幅	厚さ	長さ	品等
ヒノキ	10.5cm	10.5cm	3m	特
スギ	10.5cm	10.5cm	3m	特
アカマツ	24.0cm	12.0cm	4m	1
米ツガ	10.5cm	10.5cm	3m	特
米マツ	24.0cm	12.0cm	4m	1
エゾマツ	4.5cm	4.0cm	4m	1

2-1 県内の市場流通の動向

I 県内市場における入荷量及び販売量

・素材（単位：m3、%）

		H30年 10月	前月比	前年比	H30年 11月	前月比	前年比	H30年 12月	前月比	前年比	H30年1~12 月	前年比	2019(H3 1)年1月	前月比	前年比	2019(H3 1)年2月	前月比	前年比	2019(H3 1)年3月	前月比	前年比	2019(H3 1)年4月	前月比	前年比
入荷量	県内	21,993	133	107	22,526	102	94	22,369	99	95	268,251	98	24,407	109	97	31,203	128	107	28,071	90	103	27,266	97	103
	県外	2,846	80	142	3,677	129	111	3,017	82	98	38,139	119	3,649	121	114	3,214	88	97	3,570	111	89	4,835	135	108
	計	24,839	124	110	26,203	105	96	25,386	97	96	306,390	100	28,056	111	99	34,417	123	106	31,641	92	101	32,101	101	104
販売量	県内	16,625	104	109	19,167	115	103	18,116	95	111	206,590	100	18,964	105	88	22,024	116	111	21,278	97	109	21,254	100	115
	県外	8,278	119	109	9,984	121	110	7,262	73	79	107,858	112	9,031	124	118	12,131	134	96	9,797	81	83	10,640	109	84
	計	24,903	109	109	29,151	117	105	25,378	87	99	314,448	104	27,995	110	96	34,155	122	105	31,075	91	99	31,894	103	103

*調査市場は、福島原木センター、南東北木材、福島県中央木材市場、東白木材市場、奥久慈木材流通センター、会津共販、いわき木材流通センター、平木材市場。

・製品

		H30年 10月	前月比	前年比	H30年 11月	前月比	前年比	H30年 12月	前月比	前年比	H30年1~12 月	前年比	2019(H3 1)年1月	前月比	前年比	2019(H3 1)年2月	前月比	前年比	2019(H3 1)年3月	前月比	前年比	2019(H3 1)年4月	前月比	前年比	
入荷量	県内	国産材	175	65	93	302	173	95	171	57	94	2,568	106	279	163	115	199	71	128	254	128	154	233	92	97
		外材	15	38	125	17	113	65	11	65	61	238	88	21	191	58	9	43	90	24	267	185	34	142	110
		計	190	62	95	319	168	92	182	57	91	2,806	104	300	165	108	208	69	126	278	134	156	267	96	99
	県外	国産材	71	67	108	51	72	52	35	69	46	848	88	73	209	61	35	48	81	63	180	111	135	214	114
		外材	0	*	*	0	*	*	0	*	*	0	*	19	*	*	0	*	*	0	*	#DIV/0!	0	*	*
		計	71	67	108	51	72	52	35	69	46	848	87	92	263	77	35	38	81	63	180	111	135	214	114
	計	国産材	246	66	97	353	143	85	206	58	80	3,416	101	352	171	98	234	66	118	317	135	143	368	116	103
		外材	15	38	125	17	113	65	11	65	61	238	83	40	364	111	9	23	90	24	267	185	34	142	110
		計	261	63	98	370	142	84	217	59	79	3,654	99	392	181	99	243	62	117	341	140	145	402	118	104
販売量	県内	国産材	201	56	91	332	165	95	214	64	98	3,091	103	308	144	96	210	68	162	259	123	121	377	146	107
		外材	15	43	115	19	127	68	11	58	61	236	86	21	191	62	11	52	157	20	182	154	35	175	113
		計	216	55	92	351	163	93	225	64	95	3,327	101	329	146	93	221	67	161	279	126	123	412	148	108
	県外	国産材	22	50	129	38	173	63	19	50	73	389	93	32	168	60	20	63	154	28	140	78	43	154	84
		外材	0	*	*	0	*	*	0	*	*	0	*	0	*	*	0	*	*	0	*	*	0	*	*
		計	22	50	129	38	173	63	19	50	73	389	93	32	168	60	20	63	154	28	140	78	43	154	84
	計	国産材	223	55	93	370	166	90	233	63	95	3,480	102	340	146	91	230	68	161	287	125	115	420	146	104
		外材	15	43	115	19	127	68	11	58	61	236	86	21	191	62	11	52	157	20	182	154	35	175	113
		計	238	54	94	389	163	89	244	63	93	3,716	101	361	148	89	241	67	161	307	127	117	455	148	105

*調査市場は、福島県中央木材市場、平木材市場。

II 住宅統計

1 地域別新設住宅着工戸数の推移(戸数、%)

		平成30年11月				平成30年12月				平成30年の累計(1~12月)				2019(H31)年1月				2019(H31)年2月				2019(H31)年3月				2019(H31)年4月				
		総戸数	前年比	木造戸数	前年比	総戸数	前年比	木造戸数	前年比	総戸数	前年比	木造戸数	前年比	木造率	総戸数	前年比	木造戸数	前年比	総戸数	前年比	木造戸数	前年比	総戸数	前年比	木造戸数	前年比	総戸数	前年比	木造戸数	前年比
市	福島市	299	279	180	217	169	82	114	90	2,103	101	1,394	95	66	133	110	107	102	162	70	100	65	171	157	98	127	224	124	174	176
	会津若松市	74	103	61	98	25	42	18	43	661	118	427	88	65	24	65	22	85	34	126	25	156	28	85	25	89	69	88	65	176
	郡山市	158	95	119	76	265	113	154	85	2,461	85	1,746	84	71	116	74	104	93	255	118	171	117	115	55	92	67	215	117	142	101
	いわき市	146	46	121	58	247	131	215	149	2,417	70	1,903	81	79	115	51	104	85	147	95	118	82	112	84	86	89	145	43	127	47
	白河市	27	117	27	142	35	206	34	200	411	148	334	131	81	17	47	13	100	27	180	26	200	18	75	14	61	41	137	38	131
	須賀川市	29	60	26	67	24	92	23	110	408	92	373	93	91	19	76	19	76	33	138	31	155	34	121	33	157	40	148	39	150
	喜多方市	10	143	10	143	14	82	14	88	202	145	193	147	96	4	17	4	18	10	500	10	500	20	95	19	90	20	143	19	146
	相馬市	9	43	9	53	19	68	14	50	247	96	204	90	83	3	9	3	10	16	123	13	118	14	61	13	72	21	150	20	143
	二本松市	30	97	29	116	9	17	7	17	271	65	243	80	90	36	300	21	191	27	159	26	153	15	25	15	25	27	96	25	89
	田村市	8	267	7	233	15	250	15	300	99	61	87	65	88	10	1,000	10	1,000	5	56	5	56	20	500	20	500	7	175	7	175
	南相馬市	54	69	41	58	32	63	29	71	702	79	561	82	80	28	28	24	25	24	26	23	38	27	129	17	85	40	75	37	77
	伊達市	27	36	25	34	18	29	17	29	305	82	271	78	89	30	158	29	161	22	138	22	147	41	164	16	76	34	117	33	122
	本宮市	21	91	19	95	27	104	9	36	241	102	194	84	80	35	583	35	583	11	61	11	61	9	35	9	75	26	96	25	96
計	892	92	674	86	899	92	663	89	10,528	86	7,930	87	75	570	72	495	84	773	92	581	93	624	87	457	85	909	91	751	98	
郡	伊達郡	8	53	7	47	4	36	2	18	111	78	102	82	92	14	156	14	175	5	50	5	83	8	267	8	267	44	733	9	150
	安達郡	9	47	9	47	3	43	3	43	71	68	71	69	100	2	40	2	40	3	16	3	16	4	200	4	200	3	60	3	60
	岩瀬郡	17	106	16	200	13	144	13	144	124	149	111	156	90	3	300	3	300	9	129	9	129	16	533	15	500	9	225	9	225
	南会津郡	2	40	1	25	2	22	2	22	62	89	50	82	81	1	100	1	100	1	33	1	33	13	650	7	350	6	40	5	56
	耶麻郡	1	50	1	50	3	33	3	43	62	107	56	108	90	1	13	1	14	0	*	0	*	4	80	3	60	3	60	3	100
	河沼郡	24	480	4	80	3	50	2	33	83	108	62	85	75	1	33	0	0	2	50	2	50	3	100	3	100	13	186	13	186
	大沼郡	11	550	11	1,100	8	267	6	200	70	93	64	93	91	2	200	2	200	4	100	4	100	4	200	4	400	4	200	3	150
	西白河郡	14	45	14	67	33	138	33	165	310	76	265	78	85	24	59	23	96	21	111	20	105	21	84	21	91	30	115	26	108
	東白川郡	9	150	8	160	7	78	6	67	100	87	95	90	95	8	267	7	350	9	180	9	180	1	14	1	14	16	400	16	400
	石川郡	9	43	9	43	12	600	11	550	111	97	107	97	96	2	50	1	25	10	111	10	111	8	114	7	100	9	180	9	180
	田村郡	7	233	6	200	6	300	6	600	109	140	96	130	88	3	50	3	60	3	30	3	30	6	75	6	100	5	36	5	36
	双葉郡	41	63	29	78	148	89	59	190	927	89	284	65	31	41	29	12	50	73	55	52	248	53	265	26	137	38	54	17	100
	相馬郡	7	350	7	350	7	32	5	23	93	58	82	53	88	4	50	3	50	5	50	4	50	3	50	3	75	5	56	5	56
計	159	83	122	85	249	89	151	110	2,233	88	1,445	81	65	106	46	72	79	145	63	122	106	144	155	108	127	185	108	123	113	
総計	1,051	90	796	86	1,148	92	814	92	12,761	87	9,375	86	73	676	66	567	84	918	86	703	95	768	95	565	90	1,094	93	874	100	

「数」(速報値)、または国土交通省「住宅着工統計」より作成。

なお、「福島県～着工戸数」においては、速報値の誤差を確定後に一部修正入力しています。

※対前年実績が0

2. 構造別・資金別及び利用別新設住宅着工戸数、床面積

	平成30年10月			平成30年11月			平成30年12月			平成30年1～12月計					2019(H31)年1月			2019(H31)年2月			2019(H31)年3月			2019(H31)年4月			
	戸数	前月比	床面積	戸数	前月比	床面積	戸数	前月比	床面積	戸数	前年比	対総数比	床面積	前年比	戸数	前月比	床面積	戸数	前月比	床面積	戸数	前月比	床面積	戸数	前月比	床面積	
		前年比			前年比			前年比								前年比			前年比			前年比			前年比		前年比
総数	873	83 56	87,347	1,051	120 90	97,976	1,148	109 92	106,026	12,761	87	100	1,186,401	88	676	59 66	63,168	918	136 86	85,325	768	84 95	71,273	1,094	142 93	109,450	
構造	木造	748	102 75	77,635	796	106 86	80,928	814	102 92	84,632	9,375	86	73	958,687	89	567	70 84	55,717	703	124 95	70,091	565	80 90	58,371	874	155 100	91,976
	非木造	125	40 23	9,712	255	204 109	17,048	334	131 90	21,394	3,386	88	27	227,714	84	109	33 31	7,451	215	197 65	15,234	203	94 110	12,902	220	108 73	17,474
資金	民間資金	803	85 58	79,940	913	114 87	83,043	1,013	111 91	92,197	11,447	89	90	1,056,594	90	620	61 65	57,008	769	124 80	72,253	711	92 97	65,076	975	137 93	97,270
	公的資金	70	72 43	7,407	138	197 118	14,933	135	98 99	13,829	1,314	74	10	129,807	79	56	41 78	6,160	149	266 142	13,072	57	38 71	6,197	119	209 94	12,180
利用	持家	486	105 88	60,686	500	103 99	62,183	485	97 96	60,030	5,886	93	46	739,428	92	314	65 76	38,089	419	133 99	51,332	377	90 89	46,690	592	157 99	72,541
	その他	387	66 39	26,661	551	142 84	35,793	663	120 88	45,996	6,875	82	54	446,973	84	362	55 59	25,079	499	138 77	33,993	391	78 101	24,583	502	128 88	36,909

国土交通省「住宅着工統計」より

3. 過去の構造・資金別及び利用別新設住宅着工戸数、床面積

区分	年別	平成28年						平成29年						平成30年								
		県内			全国			県内			全国			県内			全国					
		戸数	前年比	対総数比	床面積	前年比	戸数	前年比	戸数	前年比	対総数比	床面積	前年比	戸数	前年比	戸数	前年比	対総数比	床面積	前年比	戸数	前年比
総数		18,422	118	100	1,631,352	108	967,237	106	14,710	80	100	1,342,104	82	964,641	100	12,761	87	100	1,186,401	88	942,370	98
構造	木造	12,174	112	66	1,215,981	106	546,336	108	10,874	89	74	1,071,578	88	545,366	100	9,375	86	73	958,687	89	539,394	99
	非木造	6,248	133	34	415,371	114	420,901	104	3,836	61	26	270,526	65	419,275	100	3,386	88	27	227,714	84	402,976	96
資金	民間資金	15,961	119	87	1,409,060	107	861,669	107	12,928	81	88	1,177,911	84	866,552	101	11,447	89	90	1,056,594	90	842,197	97
	公的資金	2,461	116	13	222,292	115	105,568	103	1,782	72	12	164,193	74	98,089	93	1,314	74	10	129,807	79	100,173	102
利用	持家	7,120	98	39	934,743	96	297,287	105	6,302	89	43	807,495	86	284,283	96	5,886	93	46	739,428	92	283,235	100
	その他	11,302	136	61	696,609	128	669,950	107	8,408	74	57	534,609	77	680,358	102	6,875	82	54	446,973	84	659,135	97

* その他：貸家、給与住宅（会社、官公署、学校等がその社員・職員・教員等を居住させる目的で建築するもの）、分譲住宅を含む。