

魚探航走調査情報

福島県水産海洋研究センター

令和元年8月27日に漁業調査指導船「拓水」にて魚探航走調査を実施しました。

新地～小高沖を航走し、シラスと思われる反応を水深20m中心に確認しました(図1の①～④)。

なお、表面水温が25.0～26.2℃でした。



図1 R1.8.27 航跡(図中の白い実線、丸数字は画像の番号)

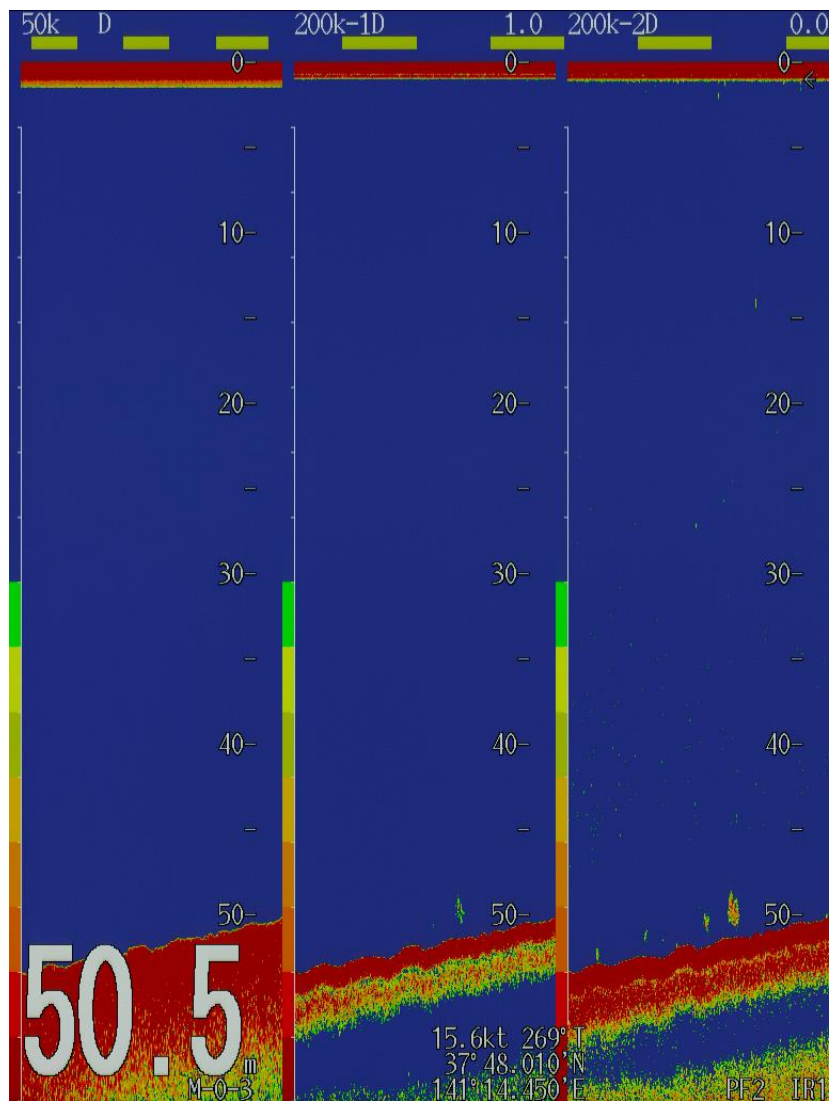


図2 R1.8.27 魚探画像①

(37°48'N 141°14'E □ラン A2494 25.5°C)

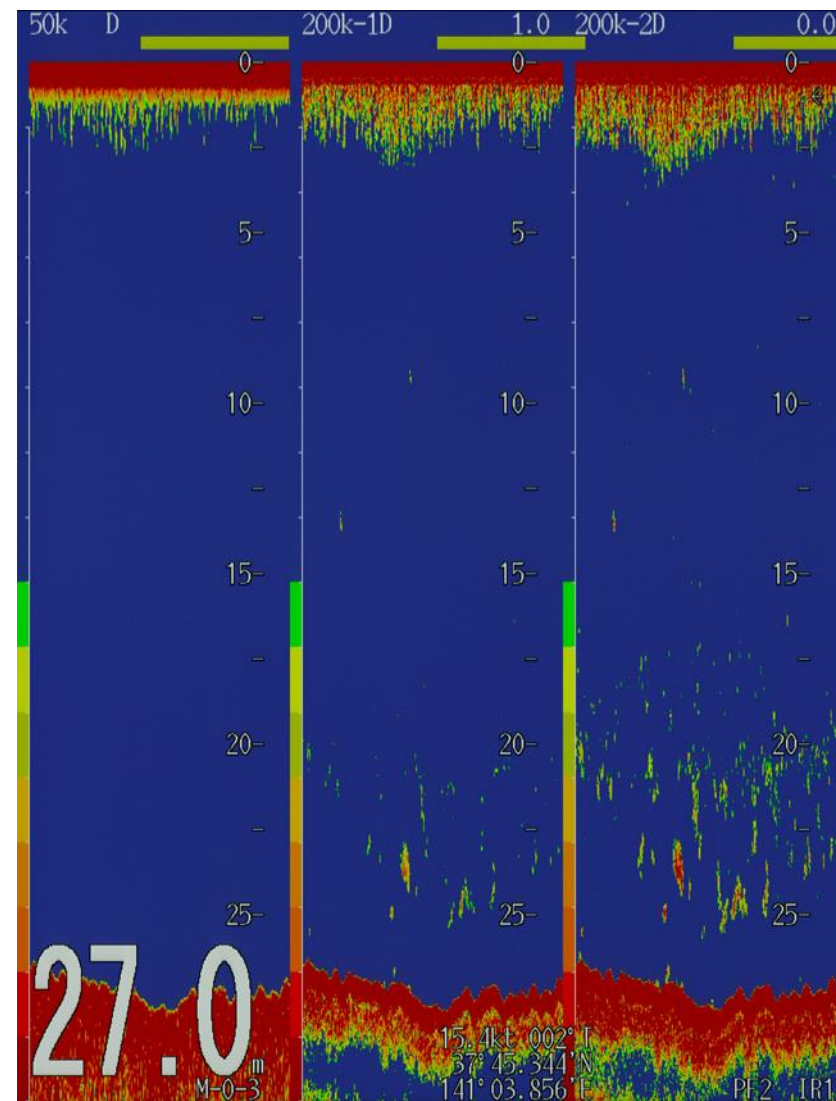


図3 R1.8.27 魚探画像②

(37°45'N 141°04'E □ラン A2435 26.0°C)

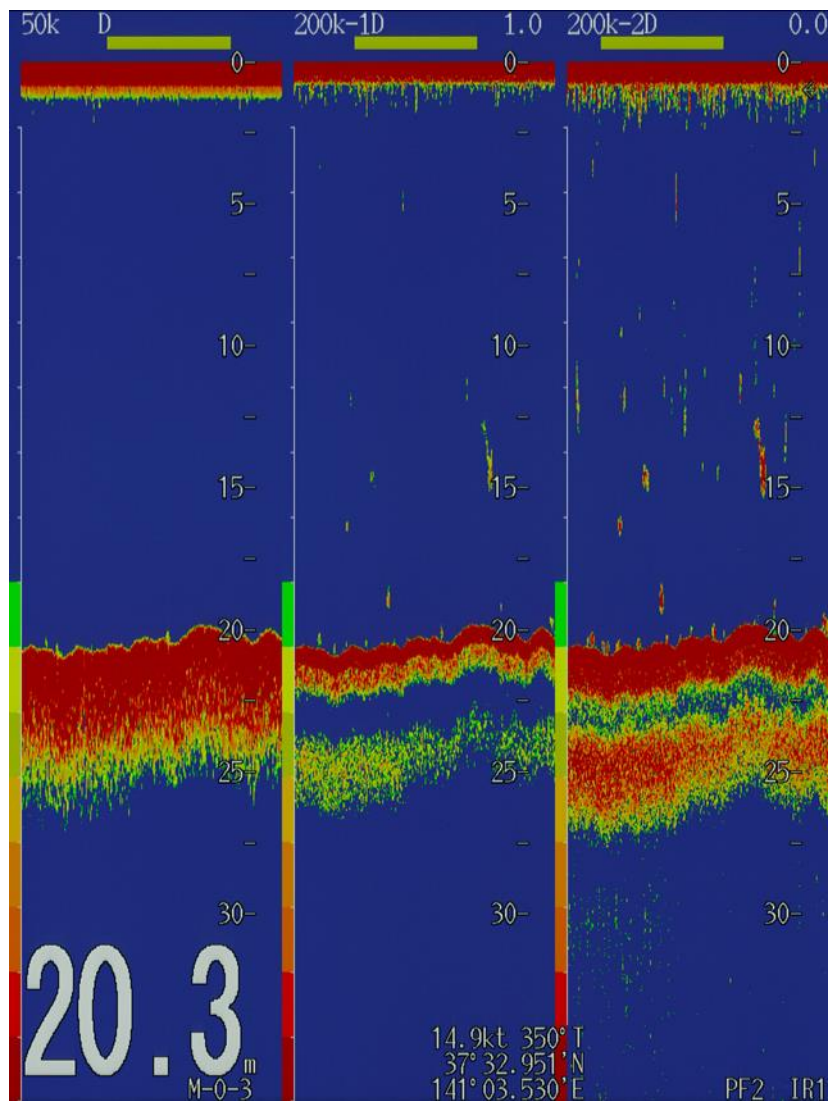


図4 R1.8.27 魚探画像③

(37°33'N 141°04'E □ラン A2288 26.0°C)

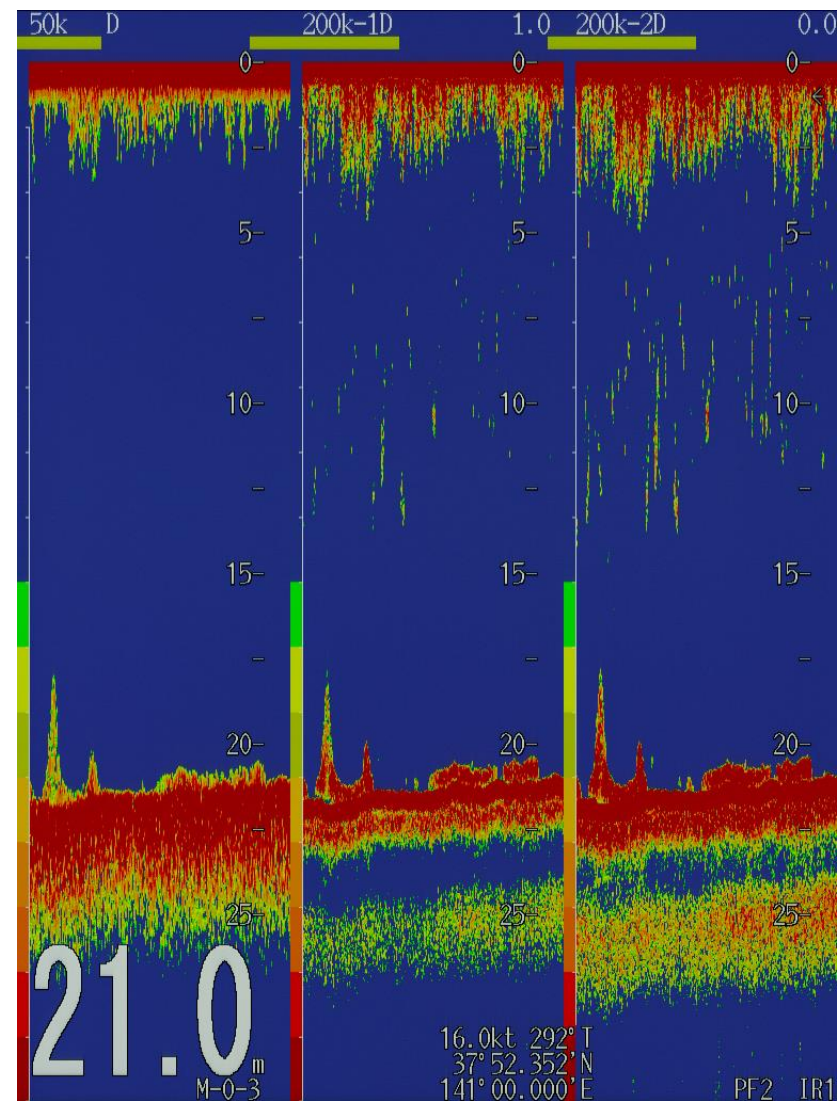


図5 R1.8.27 魚探画像④

(37°52'N 141°00'E □ラン A2507 26.0°C)

魚探画像の左側は周波数 50kHz、右側 2 つは 200kHz です。画面左下の数字は水深(m)です。