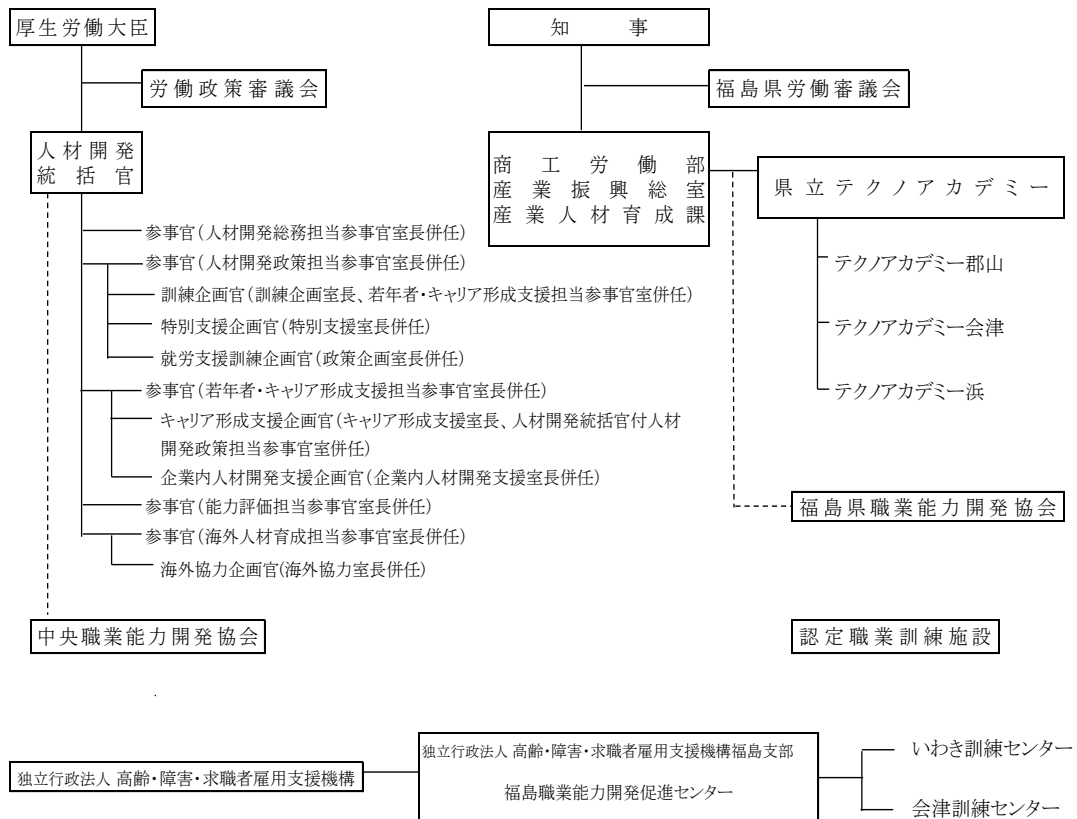


3 職業能力開発行政組織

(1) 組織図(全体)



(2) 県行政組織

① 産業振興総室産業人材育成課

ア 人員

課長	主幹兼副課長	主幹	課員	計
1	1	1	7	10

イ 分掌事務

- ・ 技能の振興及び職業能力開発の推進に関すること。
- ・ 公共職業訓練に関すること。
- ・ 事業主等の行う職業能力開発の指導及び援助に関すること。
- ・ 技能検定に関すること。
- ・ 職業訓練指導員の試験及び免許に関すること。

② 県立テクノアカデミー

(平成31年4月1日現在)

区分 校名	設 立 年 月 所 在 地 敷 地 面 積 建 物 総 面 積	校 長	副 校 長	課 長	学 科 長	職 員	指 導 員		合 計	備 考
							課 及 び 訓 練 科	現 員		
テクノアカデミー郡山	昭和25年7月 〒963-8816 郡山市上野山5 TEL(024-944-1663(代)) FAX(024-943-7985) 38,407.35㎡(敷地) 9,555.63㎡(建物)	1	1	4	1	1	精密機械工学科	4	25	・非常勤講師 組込技術工学科講師 1人 ・短期課程担当 向上訓練等推進員 1人 巡回就職支援指導員 8人 委託訓練事業嘱託員 3人 離職者訓練臨時事務補助員 1人 障がい者職業訓練コーディネーター 1人 (配置計画数)
							組込技術工学科	4		
							教 務 課	10		
							建 築 科	(3)		
							経 営 企 画 担 当	(7)		
							計	18		
テクノアカデミー会津	昭和36年4月 〒969-3527 喜多方市塩川町 御殿場四丁目16 TEL(0241-27-3221(代)) FAX(0241-27-3312) 22,480.00㎡(敷地) 6,929.93㎡(建物)	1	1	1	1	1	観光プロデュース学科	4	19	・非常勤講師 観光プロデュース学科講師 1人 電気配管設備科講師 1人 自動車整備科講師 1人 ・短期課程担当 向上訓練等推進員 1人 巡回就職支援指導員 3人 委託訓練事業嘱託員 1人 障がい者職業訓練コーチ 1人 (配置計画数)
							教 務 課	11		
							自 動 車 整 備 科	(3)		
							電 気 配 管 設 備 科	(4)		
							経 営 企 画 担 当	(4)		
							計	15		
テクノアカデミー浜	平成7年4月 〒975-0036 南相馬市原町区萱浜 字巣掛場45-112 TEL(0244-26-1555(代)) FAX(0244-26-1550) 39,985.70㎡(敷地) 7,961.68㎡(建物) いわき駐在 〒972-8312 いわき市常磐下船尾町杭出作23-32 ハイテクプラザいわき技術支援センター 内	1	1	2	1	1	計測制御工学科	4	20	・非常勤講師 自動車整備科講師 1人 建築科講師 1人 ・短期課程担当 向上訓練等推進員 1人 巡回就職支援指導員 4人 委託訓練事業嘱託員 2人 障がい者職業訓練コーチ 1人 (配置計画数)
							教 務 課	11		
							機 械 技 術 科	(3)		
							自 動 車 整 備 科	(3)		
							建 築 科	(2)		
							経 営 企 画 担 当	(2)		
							経 営 企 画 担 当 (いわき駐在)	(1)		
							計	15		
合 計		3	3	7	3		48	64		

(3) 独立行政法人高齢・障害・求職者雇用支援機構福島支部

(福島職業能力開発促進センター いわき訓練センター 会津訓練センター)

区分	所在地 敷地面積 建物総面積	職員数	訓練科目	期間
福島	〒960-8054 福島市三河北町7-14 TEL(024-534-3644) FAX(024-533-6610) 18,067.28㎡(敷地) 11,038.94㎡(建物)	41人	テクニカルオペレーション科	6か月
			テクニカルオペレーション科 (ビジネススキル講習付 短期デュアルコース)	7か月(若年者を対象に1か月のビジネススキル講習、企業での実習を組み合わせた訓練対応) (日本版デュアル訓練)
			テクニカルメタルワーク科	6か月
			電気設備技術科	
			生産情報システム科	
			住宅リフォーム技術科 (震災復興訓練)	
			住宅内装計画科 (震災復興訓練)	
			住宅設備施工科 (震災復興訓練)	
いわき	〒973-8403 いわき市内郷綴町舟場1-1 TEL(0246-26-1231・1232) FAX(0246-26-1237) 38,774.10㎡(敷地) 9,151.03㎡(建物)	24	テクニカルオペレーション科	6ヶ月
			金属加工科	
			電気設備技術科	
			電気設備技術科 (ビジネススキル講習付 短期デュアルコース)	7か月(若年者を対象に1か月のビジネススキル講習、企業での実習を組み合わせた訓練対応) (日本版デュアル訓練)
			建築CAD・リフォーム計画科 (震災復興訓練)	6ヶ月
会津	〒965-0858 会津若松市神指町大字南四合 字深沢西292 TEL(0242-26-0520) FAX(0242-26-1585) 18,614.02㎡(敷地) 5,241.11㎡(建物)	20	テクニカルオペレーション科 (ビジネススキル講習付)	7か月(1か月のビジネススキル講習と普通訓練を組み合わせた訓練対応)
			テクニカルオペレーション科	6ヶ月
			電気設備技術科	
			電気設備技術科 (ビジネススキル講習付)	7か月(1か月のビジネススキル講習と普通訓練を組み合わせた訓練対応)
			住宅リフォーム技術科 (震災復興訓練)	6ヶ月