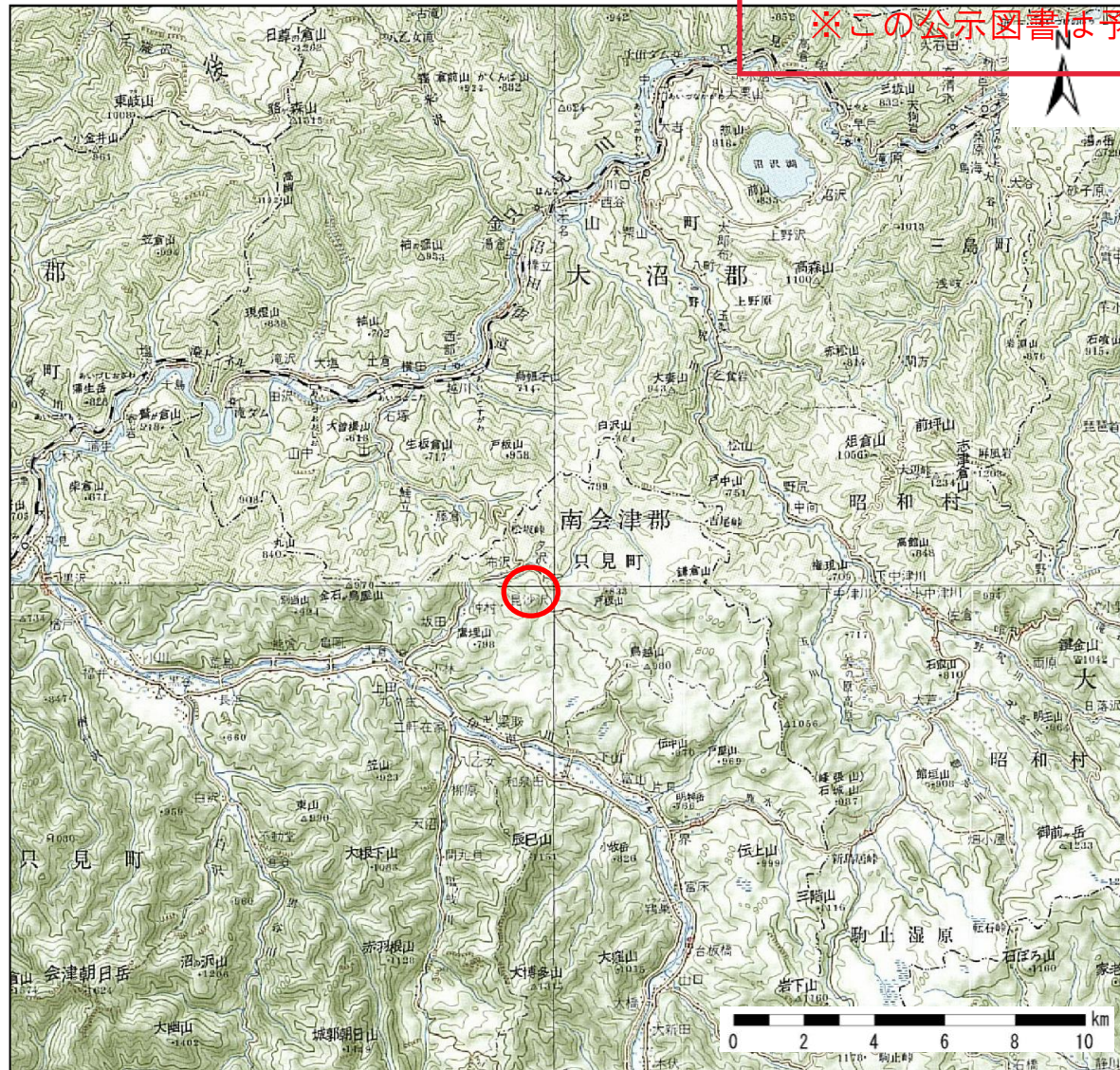
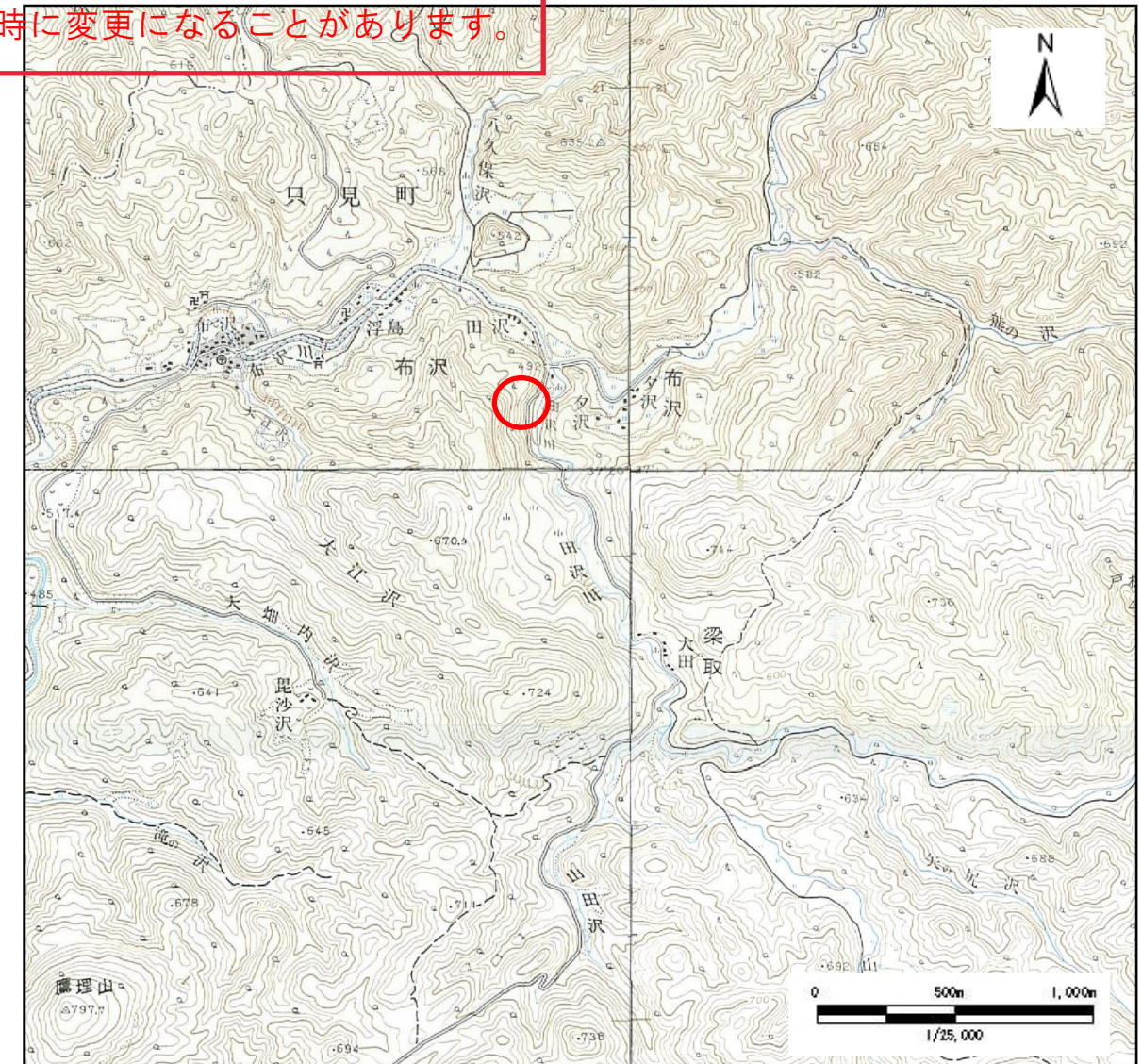


基礎調査結果の公表

※この公示図書は予定図のため、指定時に変更になることがあります。



(1/200,000)



(1/25,000)

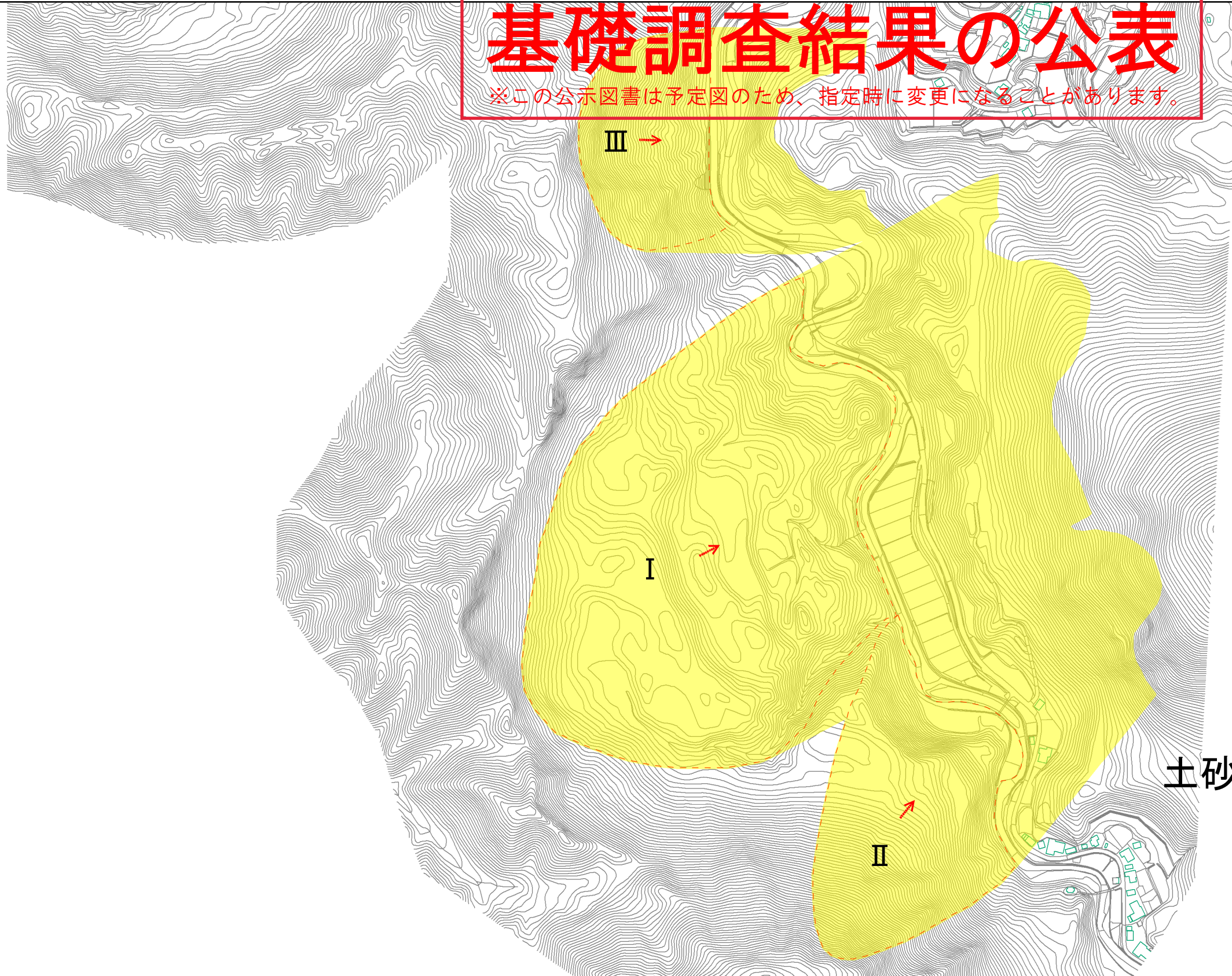
様式－1(地)

土砂災害警戒区域・土砂災害特別警戒区域 位置図

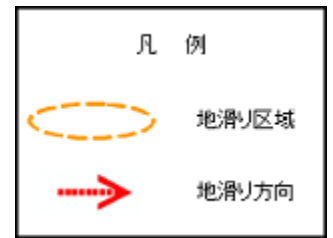
自然現象の種類	地滑り
箇所番号	367-3
箇所名	沖木沢
地滑り区域名	I、II、III
所在地	南会津郡只見町大字布沢字沖木沢

基礎調査結果の公表

※この公示図書は予定図のため、指定時に変更になることがあります。



土砂災害特別警戒区域無し



0 25 50 100 150 200 m

様式-2(地) 土砂災害警戒区域・土砂災害特別警戒区域 区域図	土砂災害防止法施行令第二条の基準に該当する区域(土砂災害警戒区域)		N 縮尺 1:5,000	自然現象の種類 地滑り	箇所番号 367-3	箇所名 沖木沢
	土砂災害防止法施行令第三条の基準に該当する区域(土砂災害特別警戒区域)			告示番号 公表年月日 令和元年9月17日	地滑り区域名 I、II、III	所在地 南会津郡只見町大字布沢字沖木沢
				告示年月日		