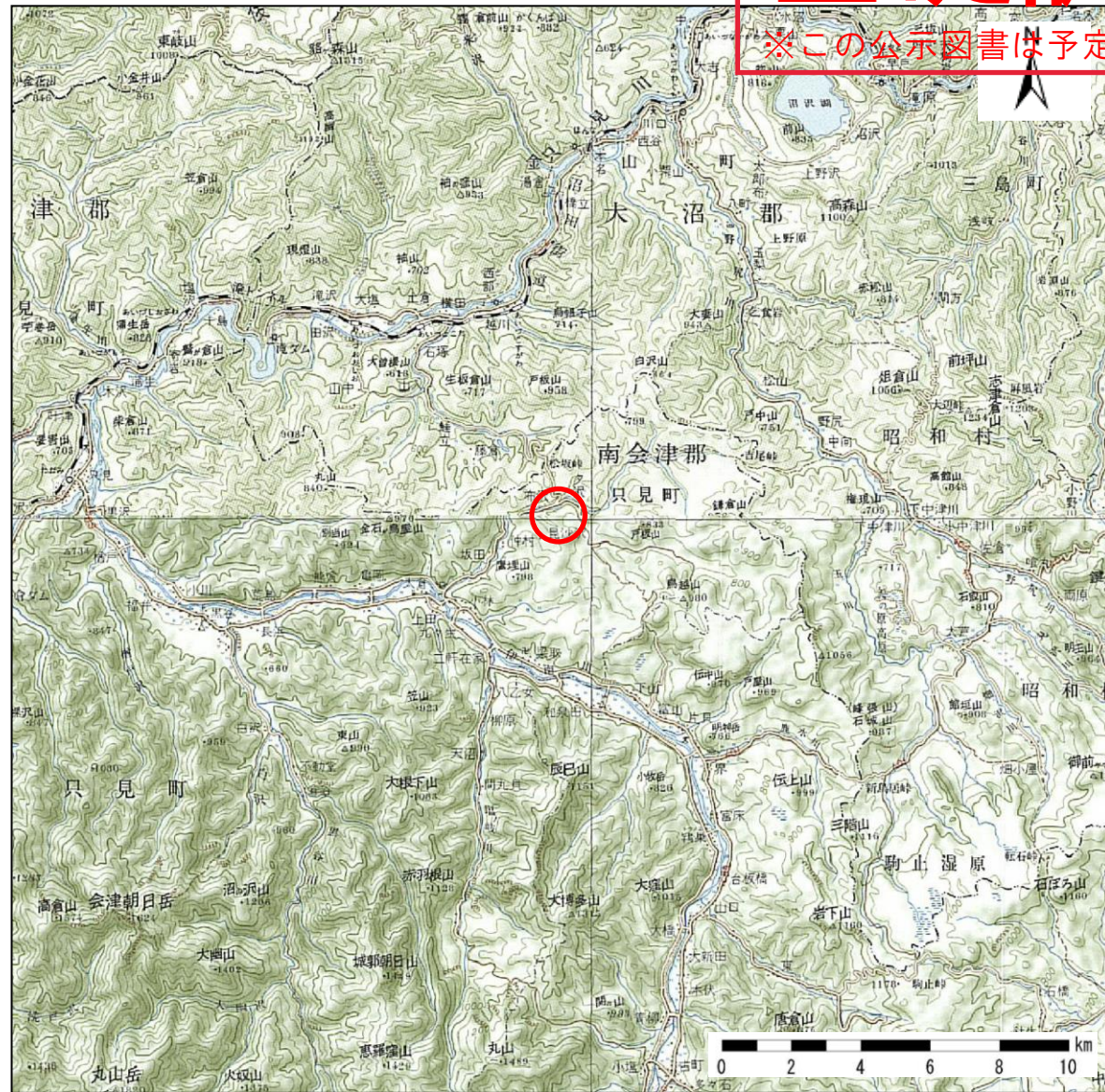
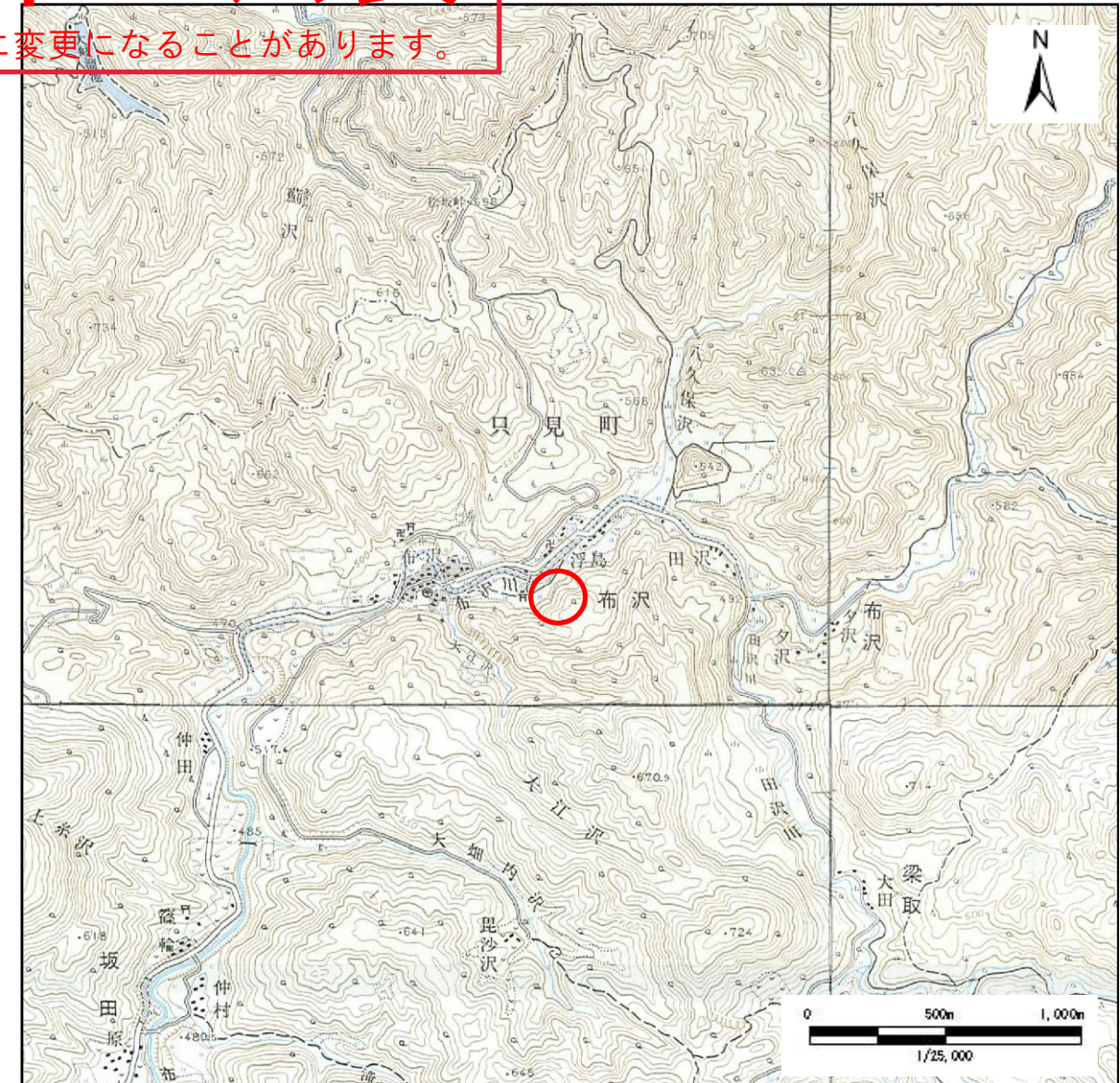


基礎調査結果の公表

※この公示図書は予定図のため、指定時に変更になることがあります。



(1/200,000)



(1/25,000)

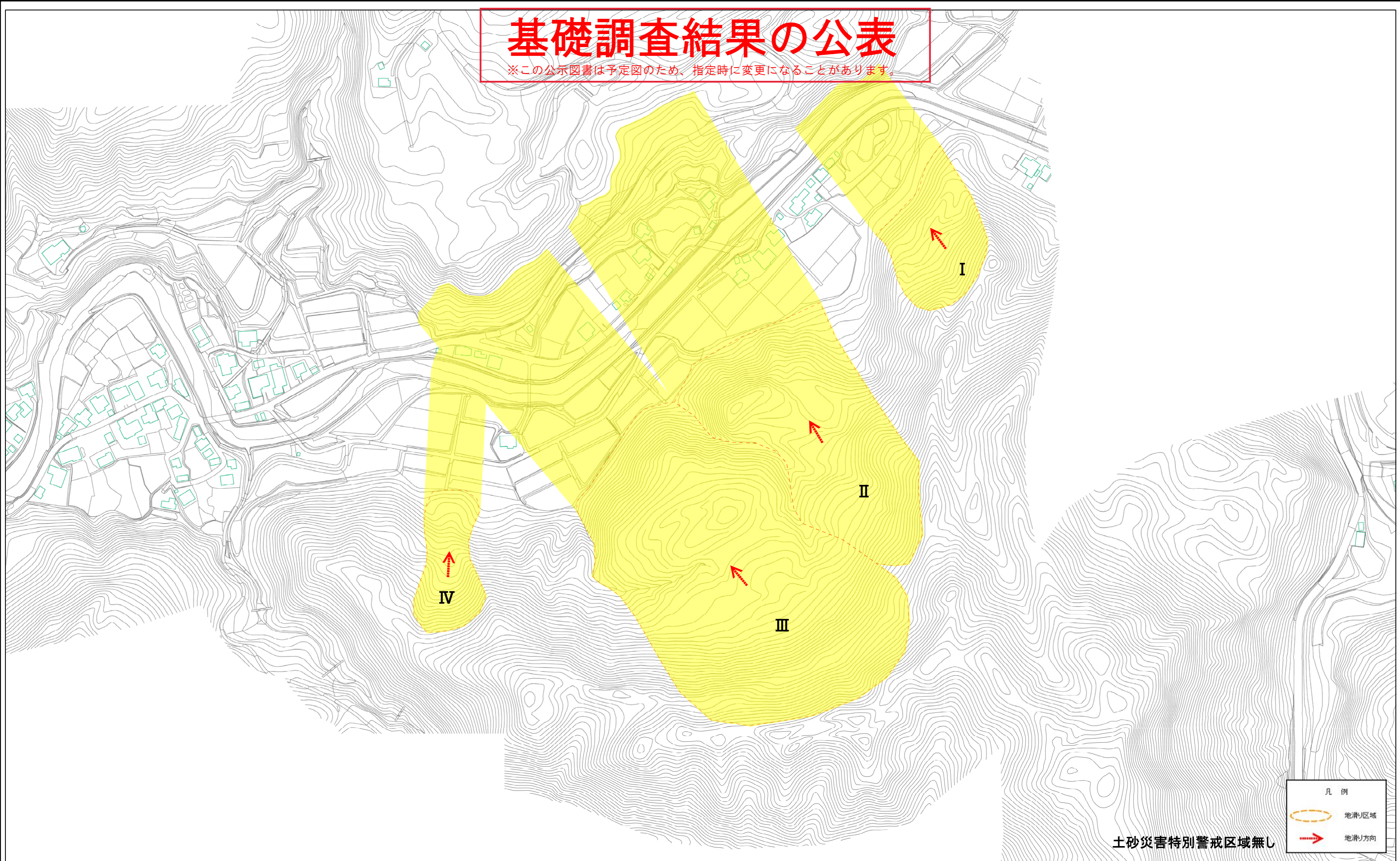
様式－1(地)

土砂災害警戒区域・土砂災害特別警戒区域 位置図

| | |
|---------|----------------|
| 自然現象の種類 | 地滑り |
| 箇所番号 | 367-7 |
| 箇所名 | 浮島 |
| 地滑り区域名 | I、II、III、IV |
| 所在地 | 南会津郡只見町大字布沢字浮島 |

基礎調査結果の公表

※この公示図書は予定図のため、指定時に変更になることがあります。



0 25 50 100 150 200 m

様式-2(地)

土砂災害警戒区域・土砂災害特別警戒区域
区域図

土砂災害防止法施行令第二条の基準に該当する区域(土砂災害警戒区域)

縮尺 1:2,500



自然現象の種類

告示番号

告示年月日

地滑り

公表年月日

令和元年9月17日

箇所番号

地滑り区域名

所在地

367-7

I、II、III、IV

南会津郡只見町大字布沢字浮島

箇所名

浮島

凡例

| | |
|--|-------|
| | 地滑り区域 |
| | 地滑り方向 |

土砂災害特別警戒区域無し