

福島県鉱工業指数月報

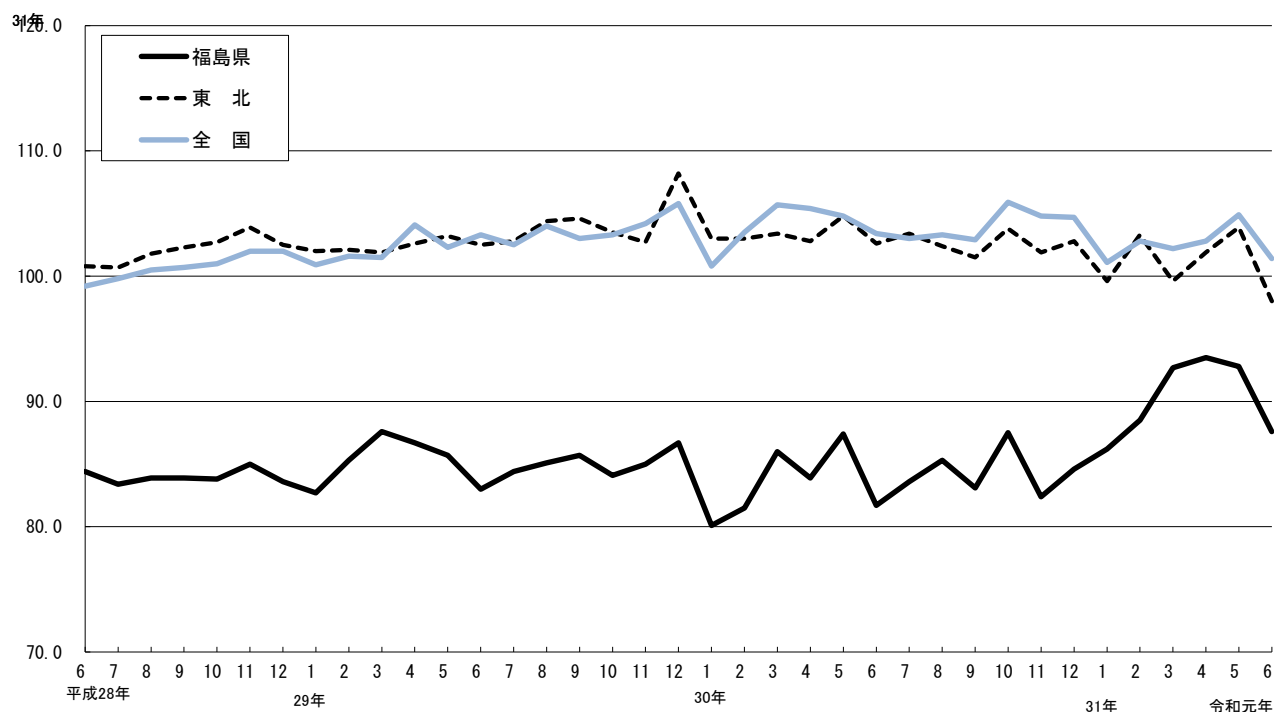
— 令和元年6月分速報 —

平成31年4月～令和元年6月期速報

福島県・東北・全国の鉱工業生産指数（季節調整済）の推移

福島県：平成22年 = 100.0

全国・東北：平成27年 = 100.0



令和元年8月26日
福島県企画調整部統計課

利 用 上 の 注 意

- 1 この月報は、経済産業省生産動態統計調査、福島県鉱工業指数調査等を基に作成しています。
- 2 この月報は、令和元年6月分の速報値と令和元年5月分の確報値を掲載しています。確報値は前回公表した速報値を修正している場合があります。
- 3 ウェイトは、平成22年工業統計調査、平成24年経済センサスー活動調査及び経済産業省生産動態統計調査等を基礎データとして、鉱工業指数用に組み替えた付加価値額、生産者出荷額及び生産者在庫額を使用しています。
- 4 季節調整は、米国商務省センサス局が開発したX-12-ARIMAにより行っています。
- 5 数値は単位未満四捨五入を行っているため、合計と内訳が一致しない場合があります。
- 6 前年比、前期比、前年同月比及び前月比は、それぞれ対前年増減率、対前期増減率、対前年同月増減率及び対前月増減率を示しています。
- 7 全国と東北の指数については、以下の資料から抜粋しています。
 全国～経済産業省『生産・出荷・在庫指数確報』 2019年6月分
 東北～東北経済産業局『東北地域の鉱工業生産動向（速報）』 2019年6月分
- 8 この月報の数値を他に転記するときは、『福島県鉱工業指数月報』から抜粋したことを明記してください。

鉱工業指数用語について

(1) 原指数と季節調整済指数

鉱工業指数の原指数は、データをそのまま指数にしたものであり、季節的要因(四季などの自然要因、ボーナス支給などの慣行要因、大型連休・年末年始の休日数などの制度要因等)による変動が含まれています。

季節調整済指数は、原指数から季節的要因による変動を取り除き、同じ基準で指数をみられるようにしています。

従って、直近の動向をみる場合は季節調整済指数の前月(期)比を使用し、長期的な動向をみる場合は原指数の前年同月(期)比を使用します。

(2) 財別分類の定義

分 類	定 義
最終需要財	生産活動から離れて最終製品となるもの
投資財	企業の資本形成に向けられるもの
資本財	設備投資に向けられるもの…医療器具、金型等
建設財	建設投資に用いられるもの…コンクリート、橋りょう等
消費財	家計で消費されるもの
耐久消費財	想定耐用年数が1年以上のもの…デジタルカメラ、携帯電話等
非耐久消費財	想定耐用年数が1年未満で、比較的購入単価が安いもの…食料品、着衣等
生産財	原材料・燃料として生産活動に再投入されるもの
鉱工業用生産財	鉱工業の生産工程に再投入されるもの…自動車車体部品、半導体部品等
その他生産財	鉱工業以外の生産活動に再投入されるもの…農薬等

(3) 寄与度

その業種の増減が、全体の伸び率を何%押し上げ(引き下げ)ているかを示したもの

$$\frac{\text{その業種のウェイト} \times \{ \text{当月(当期)指数} - \text{前月(前期)指数} \}}{\text{総合指数のウェイト} \times \text{前月(前期)指数}} \times 100(\%)$$

目 次

1	月報	
(1)	概 況	1
(2)	業種別の動向	2
2	四半期報	
(1)	概 況	3
(2)	当期の業種別動向	4
3	指数の推移	
(1)	月別指数（季節調整済）の推移	5
(2)	四半期指数の推移	5
(3)	主要業種の指数（季節調整済）の推移	6
(4)	財別分類指数（季節調整済）の推移	7
4	統計表	
(1)	福島県・東北・全国の鉱工業指数	8
(2)	福島県の業種別生産指数	9
(3)	福島県の業種別出荷指数	11
(4)	福島県の業種別在庫指数	13
(5)	福島県の財別生産指数	15
(6)	福島県の財別出荷指数	16
(7)	福島県の財別在庫指数	17

ホームページアドレス、次回の公表予定日および問い合わせ先……裏表紙をご覧ください。

令和元年 6 月分速報

生産指数

前月比(季節調整済指数) 5.6%の低下

前年同月比(原指数) 2.7%の上昇

(1) 概況

令和元年6月の福島県の鉱工業指数(季節調整済指数)は、生産が87.6で前月比 Δ 5.6%と2か月連続の低下、出荷が84.0で前月比 Δ 6.9%と2か月連続の低下、在庫が114.2で前月比+2.5%と2か月連続の上昇となった。

生産を業種別にみると、電気機械工業(Δ 12.4%)、輸送機械工業(Δ 9.9%)、鉄鋼業(Δ 9.8%)、その他製品工業(Δ 9.5%)など15業種が低下し、繊維工業(+8.7%)、非鉄金属工業(+5.5%)、金属製品工業(+4.9%)、プラスチック製品工業(+3.5%)など4業種が上昇した(括弧内は前月比)。

生産の低下に寄与した業種は、はん用・生産用・業務用機械工業、化学工業などであった。

また、原指数は、生産が87.2で前年同月比+2.7%と6か月連続の上昇、出荷が84.0で前年同月比+1.2%と6か月連続の上昇、在庫が111.3で前年同月比+12.9%と16か月連続の上昇となった。

(平成22年=100.0)

	季節調整済指数			原指数		
	元年5月	元年6月	前月比	30年6月	元年6月	前年同月比
生産	92.8	87.6	Δ 5.6%	84.9	87.2	2.7%
出荷	90.2	84.0	Δ 6.9%	83.0	84.0	1.2%
在庫	111.4	114.2	2.5%	98.6	111.3	12.9%

生産の低下に寄与した主な業種

業種	寄与度	季節調整済指数		
		元年5月	元年6月	前月比
はん用・生産用・業務用機械工業	Δ 1.763	143.2	130.6	Δ 8.8%
化学工業	Δ 0.872	132.8	125.5	Δ 5.5%

(2) 業種別の動向

I 生産の動向	季節調整済指数 対前月比 △ 5.6 %	原指数 対前年同月比 2.7 %
□□□上昇した主な業種□□□		
	季節調整済指数 対前月比 (寄与度)	原指数 対前年同月比
プラスチック製品工業	3.5 % (0.179%)	△ 0.3 %
金属製品工業	4.9 % (0.178%)	2.0 %
非鉄金属工業	5.5 % (0.124%)	△ 2.5 %
繊維工業	8.7 % (0.085%)	△ 1.0 %
□□□低下した主な業種□□□		
	季節調整済指数 対前月比 (寄与度)	原指数 対前年同月比
はん用・生産用・業務用機械工業	△ 8.8 % (△ 1.763%)	14.2 %
化学工業	△ 5.5 % (△ 0.872%)	24.3 %
輸送機械工業	△ 9.9 % (△ 0.641%)	△ 8.7 %
電子部品・デバイス工業	△ 4.9 % (△ 0.427%)	△ 3.1 %
II 出荷の動向		
	季節調整済指数 対前月比 △ 6.9 %	原指数 対前年同月比 1.2 %
□□□上昇した主な業種□□□		
	季節調整済指数 対前月比 (寄与度)	原指数 対前年同月比
非鉄金属工業	8.6 % (0.260%)	△ 1.9 %
プラスチック製品工業	5.5 % (0.250%)	2.0 %
金属製品工業	9.1 % (0.228%)	6.3 %
繊維工業	13.7 % (0.133%)	2.5 %
□□□低下した主な業種□□□		
	季節調整済指数 対前月比 (寄与度)	原指数 対前年同月比
電子部品・デバイス工業	△ 14.6 % (△ 2.046%)	△ 6.8 %
情報通信機械工業	△ 9.7 % (△ 1.320%)	△ 2.9 %
化学工業	△ 6.9 % (△ 1.045%)	22.3 %
輸送機械工業	△ 9.9 % (△ 0.630%)	△ 8.8 %
III 在庫の動向		
	季節調整済指数 対前月比 2.5 %	原指数 対前年同月比 12.9 %
□□□上昇した主な業種□□□		
	季節調整済指数 対前月比 (寄与度)	原指数 対前年同月比
電子部品・デバイス工業	19.7 % (3.421%)	85.6 %
化学工業	2.1 % (0.371%)	11.1 %
非鉄金属工業	8.6 % (0.284%)	18.8 %
パルプ・紙・紙加工品工業	3.4 % (0.201%)	16.1 %
□□□低下した主な業種□□□		
	季節調整済指数 対前月比 (寄与度)	原指数 対前年同月比
プラスチック製品工業	△ 4.5 % (△ 0.653%)	4.1 %
その他製品工業	△ 37.6 % (△ 0.364%)	△ 17.2 %
電気機械工業	△ 8.4 % (△ 0.332%)	△ 54.8 %
食料品・たばこ工業	△ 8.9 % (△ 0.213%)	△ 3.7 %

2 四半期報

平成31年4月～令和元年6月期速報

(1) 概況

ア 生産

平成31年4月～令和元年6月期の福島県の鉱工業指数は、生産（季節調整済指数）が91.3で、前期比+1.3%と3期連続の上昇となった。

業種別では、化学工業(+10.1%)、金属製品工業(+5.2%)、鉄鋼業(+2.7%)、繊維工業(+2.6%)など10業種が上昇し、その他製品工業(△7.9%)、情報通信機械工業(△7.2%)、非鉄金属工業(△3.5%)、電子部品・デバイス工業(△2.9%)など9業種が低下した(括弧内は前期比)。

生産の上昇に寄与した業種は、化学工業、金属製品工業などであった。

原指数は、87.4で前年同期比+4.9%と3期連続の上昇となった。

イ 出荷

季節調整済指数は88.6で、前期比+2.9%と2期連続の上昇となった。

原指数は、84.9で前年同期比+5.1%と2期連続の上昇となった。

ウ 在庫

季節調整済指数は111.5で、前期比+2.7%と3期連続の上昇となった。

原指数は、108.5で前年同期比+11.4%と5期連続の上昇となった。

(平成22年=100.0)

	H29年			H30年				H31年	
	Ⅱ期	Ⅲ期	Ⅳ期	I期	Ⅱ期	Ⅲ期	Ⅳ期	I期	Ⅱ期
生産									
季節調整済指数	85.1	85.1	85.3	84.1	85.1	84.6	84.9	90.1	91.3
前期比(%)	△0.1	0.0	0.2	△1.4	1.2	△0.6	0.4	6.1	1.3
原指数	83.5	84.2	85.8	85.7	83.3	83.7	86.4	91.2	87.4
前年同期比(%)	0.5	1.1	1.1	△2.1	△0.2	△0.6	0.7	6.4	4.9
出荷									
季節調整済指数	83.0	82.3	83.7	82.2	82.3	82.5	82.2	86.1	88.6
前期比(%)	0.9	△0.8	1.7	△1.8	0.1	0.2	△0.4	4.7	2.9
原指数	81.5	81.6	84.2	83.4	80.8	81.8	83.6	86.8	84.9
前年同期比(%)	1.7	0.9	2.3	△1.2	△0.9	0.2	△0.7	4.1	5.1
在庫									
季節調整済指数	94.3	94.5	94.3	97.2	100.1	100.0	101.6	108.6	111.5
前期比(%)	△4.2	0.2	△0.2	3.1	3.0	△0.1	1.6	6.9	2.7
原指数	91.3	95.2	95.4	98.5	97.4	100.7	102.2	110.0	108.5
前年同期比(%)	△11.7	△9.0	△5.8	△1.1	6.7	5.8	7.1	11.7	11.4

生産の上昇に寄与した主な業種

業種	寄与度	季節調整済指数		
		平成31年Ⅰ期	平成31年Ⅱ期	前期比
化学工業	1.674%	134.7	148.3	10.1%
金属製品工業	0.179%	92.4	97.2	5.2%

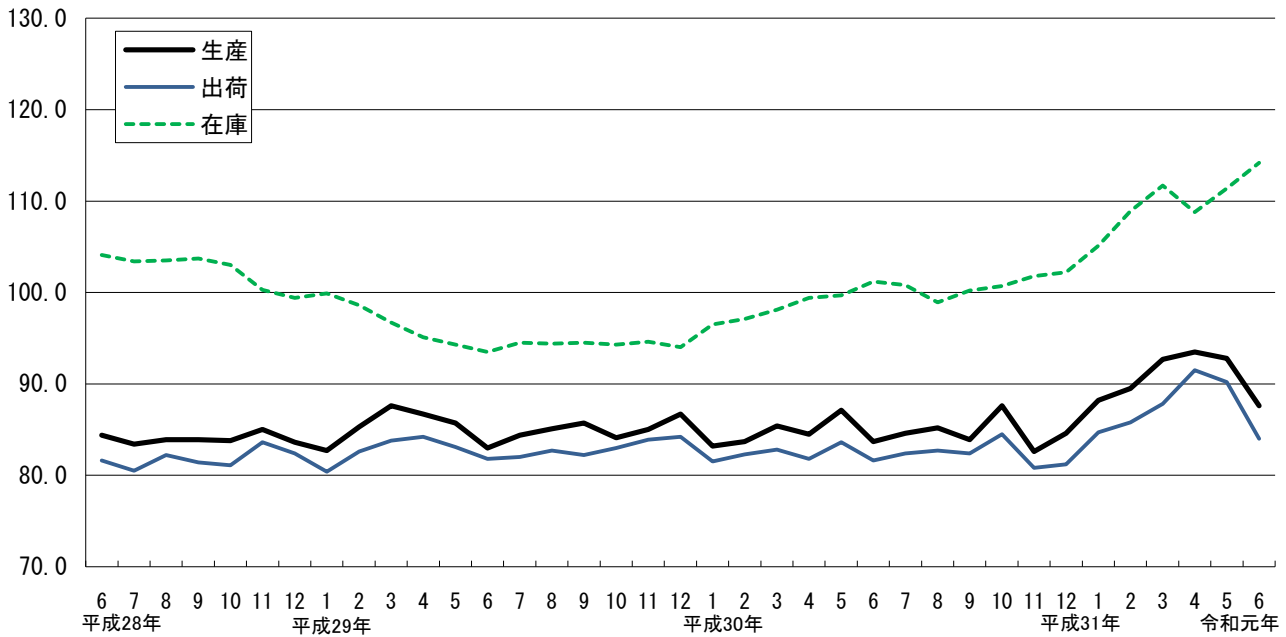
(2) 当期の業種別の動向

I 生産の動向	季節調整済指数 対前月比 1.3%	原指数 対前年同月比 4.9%
□□□上昇した主な業種□□□		
	季節調整済指数 対前月比 (寄与度)	原指数 対前年同月比
化学工業	10.1% (1.674%)	42.8%
金属製品工業	5.2% (0.179%)	△ 5.0%
はん用・生産用・業務用機械工業	0.7% (0.144%)	11.8%
輸送機械工業	1.1% (0.069%)	△ 6.0%
□□□低下した主な業種□□□		
	季節調整済指数 対前月比 (寄与度)	原指数 対前年同月比
情報通信機械工業	△ 7.2% (△ 0.827%)	△ 13.3%
電子部品・デバイス工業	△ 2.9% (△ 0.266%)	1.8%
食料品・たばこ工業	△ 2.6% (△ 0.163%)	△ 5.0%
非鉄金属工業	△ 3.5% (△ 0.081%)	△ 12.3%
II 出荷の動向		
	季節調整済指数 対前月比 2.9%	原指数 対前年同月比 5.1%
□□□上昇した主な業種□□□		
	季節調整済指数 対前月比 (寄与度)	原指数 対前年同月比
化学工業	50.4% (5.726%)	42.0%
はん用・生産用・業務用機械工業	16.9% (1.888%)	15.4%
情報通信機械工業	8.4% (1.013%)	△ 4.0%
パルプ・紙・紙加工品工業	2.2% (0.081%)	△ 0.7%
□□□低下した主な業種□□□		
	季節調整済指数 対前月比 (寄与度)	原指数 対前年同月比
電子部品・デバイス工業	△ 5.2% (△ 0.764%)	5.3%
ゴム、皮革製品工業	△ 4.4% (△ 0.261%)	△ 4.8%
電気機械工業	△ 5.9% (△ 0.259%)	△ 10.9%
非鉄金属工業	△ 5.3% (△ 0.166%)	△ 16.2%
III 在庫の動向		
	季節調整済指数 対前月比 2.7%	原指数 対前年同月比 11.4%
□□□上昇した主な業種□□□		
	季節調整済指数 対前月比 (寄与度)	原指数 対前年同月比
化学工業	7.8% (1.281%)	8.1%
窯業・土石製品工業	6.9% (0.937%)	15.4%
プラスチック製品工業	5.6% (0.778%)	7.2%
パルプ・紙・紙加工品工業	14.7% (0.778%)	13.6%
□□□低下した主な業種□□□		
	季節調整済指数 対前月比 (寄与度)	原指数 対前年同月比
電気機械工業	△ 39.8% (△ 2.215%)	△ 57.9%
非鉄金属工業	△ 5.7% (△ 0.220%)	14.4%
鉄鋼業	△ 7.7% (△ 0.135%)	0.2%
情報通信機械工業	△ 6.1% (△ 0.105%)	△ 19.4%

3 指数の推移

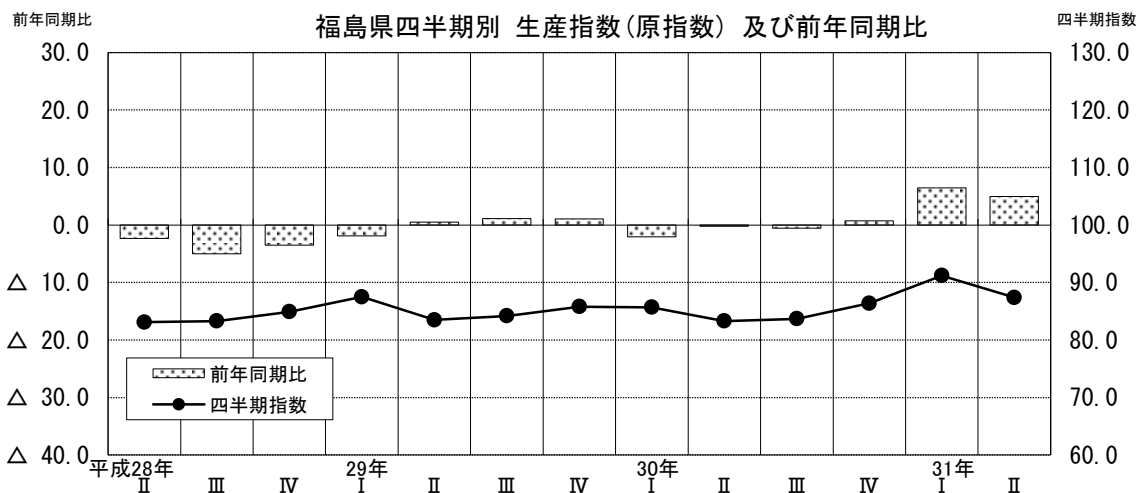
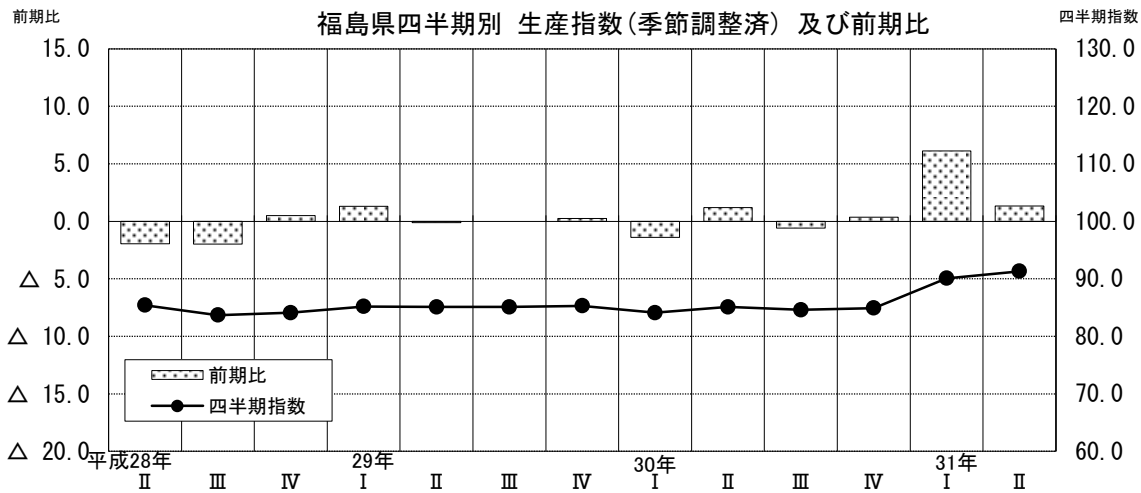
(1) 月別指数(季節調整済)の推移

平成22年=100.0



(2) 四半期指数の推移

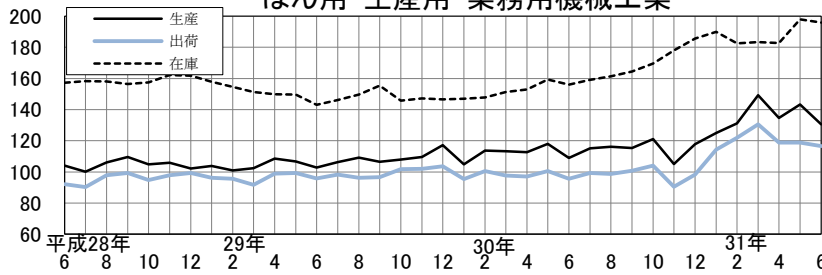
平成22年=100.0



(3) 主要業種の指数(季節調整済)の推移

平成22年=100.0

はん用・生産用・業務用機械工業

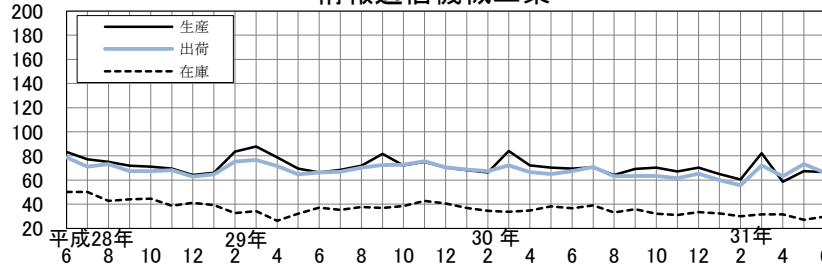


生産指数 前月比 Δ 8.8%
2 か月 ぶり 低下

出荷指数 前月比 Δ 2.0%
2 か月 ぶり 低下

在庫指数 前月比 Δ 1.0%
2 か月 ぶり 低下

情報通信機械工業

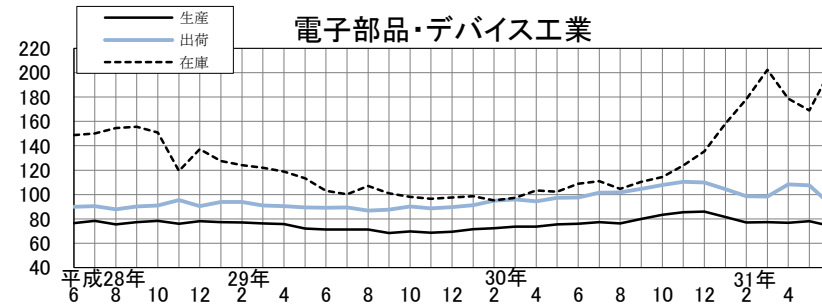


生産指数 前月比 Δ 1.2%
2 か月 ぶり 低下

出荷指数 前月比 Δ 9.7%
2 か月 ぶり 低下

在庫指数 前月比 Δ 9.2%
3 か月 ぶり 上昇

電子部品・デバイス工業

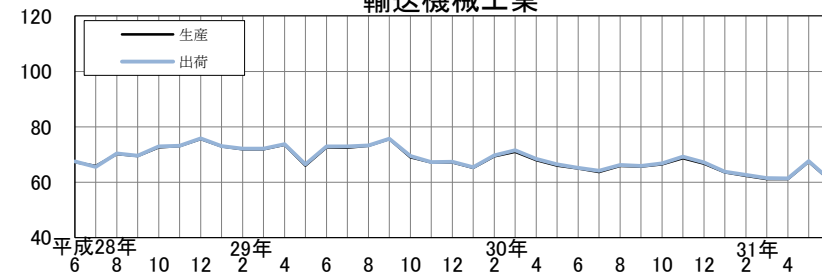


生産指数 前月比 Δ 4.9%
2 か月 ぶり 低下

出荷指数 前月比 Δ 14.6%
2 か月 連続 低下

在庫指数 前月比 Δ 19.7%
3 か月 ぶり 上昇

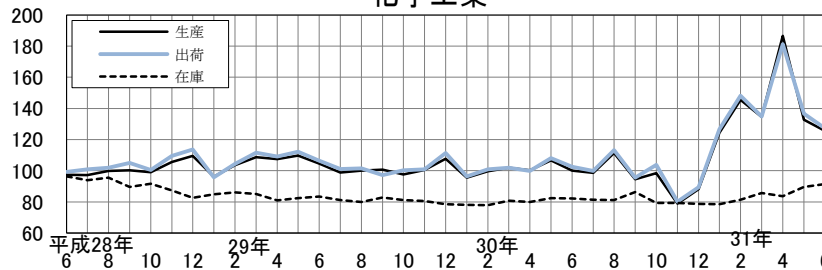
輸送機械工業



生産指数 前月比 Δ 9.9%
2 か月 ぶり 低下

出荷指数 前月比 Δ 9.9%
2 か月 ぶり 低下

化学工業

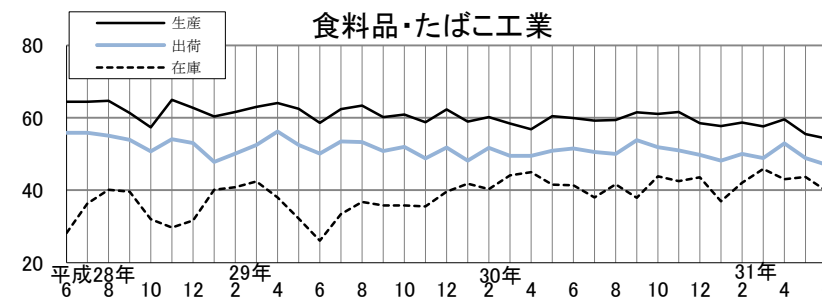


生産指数 前月比 Δ 5.5%
2 か月 連続 低下

出荷指数 前月比 Δ 6.9%
2 か月 連続 低下

在庫指数 前月比 Δ 2.1%
2 か月 連続 上昇

食料品・たばこ工業



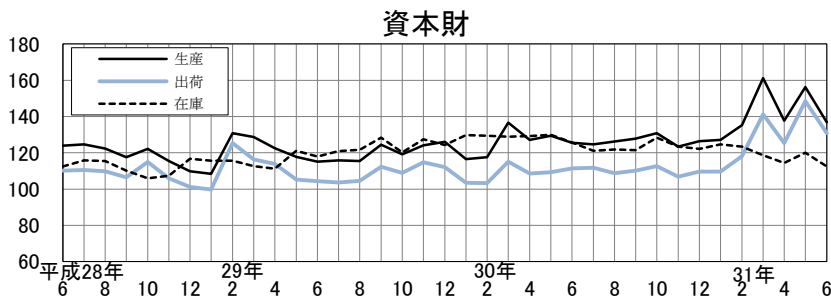
生産指数 前月比 Δ 2.2%
2 か月 連続 低下

出荷指数 前月比 Δ 3.9%
2 か月 連続 低下

在庫指数 前月比 Δ 8.9%
2 か月 ぶり 低下

(4) 財別分類指数(季節調整済)の推移

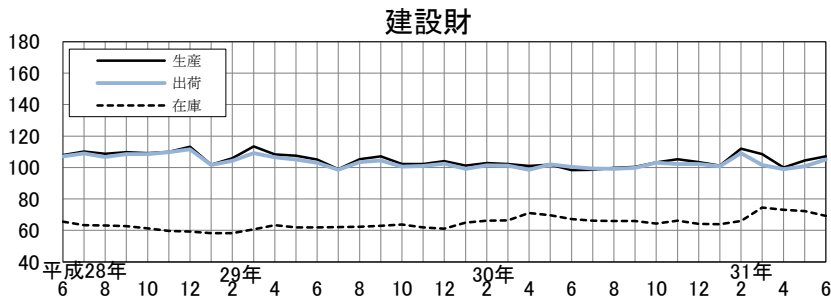
平成22年=100.0



生産指数 前月比 Δ 12.4%
2か月ぶり低下

出荷指数 前月比 Δ 11.8%
2か月ぶり低下

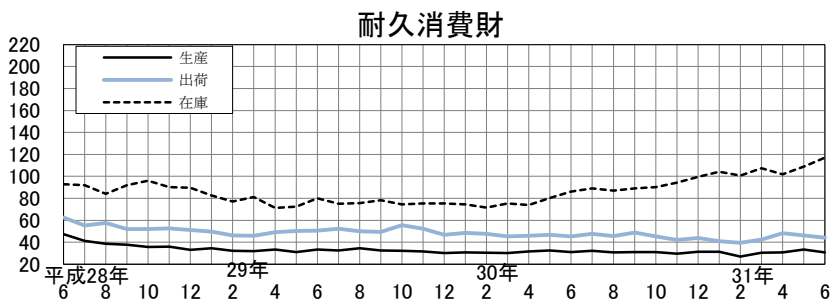
在庫指数 前月比 Δ 6.3%
2か月ぶり低下



生産指数 前月比 2.6%
2か月連続上昇

出荷指数 前月比 4.3%
2か月連続上昇

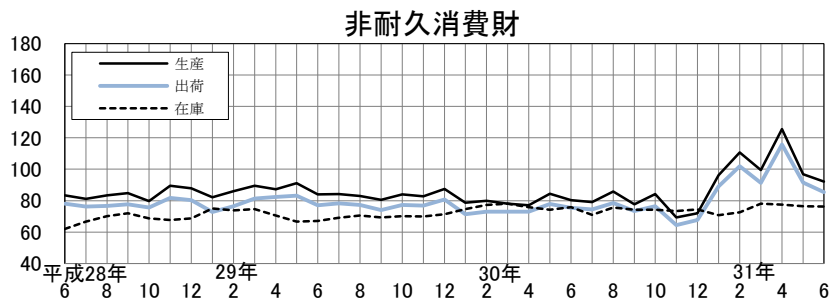
在庫指数 前月比 Δ 4.0%
3か月連続低下



生産指数 前月比 Δ 7.8%
4か月ぶり低下

出荷指数 前月比 Δ 4.5%
2か月連続低下

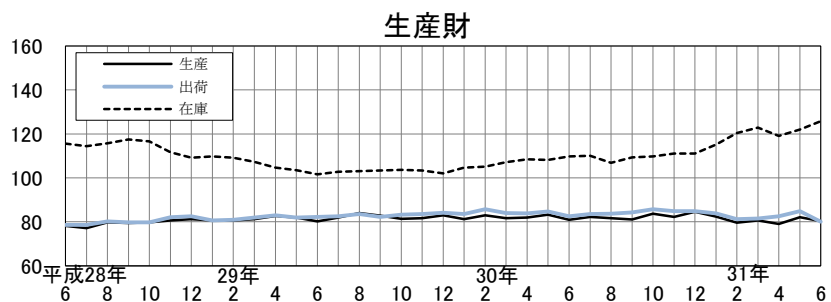
在庫指数 前月比 7.4%
2か月連続上昇



生産指数 前月比 Δ 4.9%
2か月連続低下

出荷指数 前月比 Δ 6.7%
2か月連続低下

在庫指数 前月比 Δ 0.3%
3か月連続低下



生産指数 前月比 Δ 2.1%
2か月ぶり低下

出荷指数 前月比 Δ 5.8%
4か月ぶり低下

在庫指数 前月比 3.0%
2か月連続上昇

4 統計表

(1) 福島県・東北・全国の鉱工業指数

福島県：平成22年(2010年)=100.0
 全国・東北：平成27年(2015年)=100.0

地域	福島県						東北			全国									
区分	生産	出荷	在庫	生産	出荷	在庫	生産	出荷	在庫	生産	出荷	在庫							
品目数	214	214	128	327	327	213	487	487	348										
ウエイト	10000.0	10000.0	10000.0	10000.0	10000.0	10000.0	10000.0	10000.0	10000.0										
原指数													原指数						
	前年(同月)比	前年(同月)比	前年(同月)比	前年(同月)比	前年(同月)比	前年(同月)比	前年(同月)比	前年(同月)比	前年(同月)比	前年(同月)比	前年(同月)比	前年(同月)比	前年(同月)比						
平成28年平均	85.1	△ 3.4	82.1	△ 2.6	103.9	4.4	101.1	1.1	100.9	0.9	103.5	3.5	100.0	0.0	99.7	△ 0.3	99.1	△ 0.9	2016年平均
平成29年平均	85.2	0.1	82.9	1.0	95.4	△ 8.2	103.5	2.4	103.9	3.0	99.1	△ 4.3	103.1	3.1	102.2	2.5	99.4	0.3	2017年平均
平成30年平均	84.8	△ 0.5	82.4	△ 0.6	99.7	4.5	103.1	△ 0.4	103.7	△ 0.2	102.0	2.9	104.2	1.1	103.0	0.8	102.0	2.6	2018年平均
平成30年6月	84.9	△ 2.5	83.0	△ 2.6	98.6	9.1	103.1	△ 1.7	104.5	△ 1.7	101.9	5.8	105.5	△ 1.5	104.6	△ 0.8	101.9	2.5	2018年6月
7月	87.4	1.9	84.9	1.9	99.9	7.1	105.2	2.0	104.7	1.3	102.2	7.1	106.2	2.4	103.3	1.1	103.8	3.3	7月
8月	81.5	2.6	79.1	2.5	100.5	4.6	98.4	0.0	99.0	2.0	103.4	4.1	98.2	0.6	97.8	0.9	103.7	2.9	8月
9月	82.2	△ 5.8	81.3	△ 3.4	101.6	5.5	102.8	△ 5.8	102.0	△ 4.9	103.8	3.2	103.8	△ 2.5	103.0	△ 2.9	101.6	3.5	9月
10月	90.3	6.6	87.4	4.0	101.4	6.2	107.2	2.4	107.3	3.6	103.4	2.4	109.4	4.2	107.2	5.7	102.0	△ 0.9	10月
11月	85.0	△ 0.8	82.6	△ 1.2	101.3	7.1	105.0	0.5	106.6	1.8	103.4	4.9	108.6	1.9	106.5	1.1	103.3	0.4	11月
12月	83.9	△ 3.6	80.7	△ 5.1	103.8	7.9	104.0	△ 5.6	105.0	△ 5.6	105.9	8.3	104.6	△ 2.0	104.6	△ 3.1	100.5	1.7	12月
平成31年1月	83.5	6.0	79.7	3.9	107.6	8.9	94.6	△ 3.3	96.5	△ 2.0	108.2	8.5	96.3	0.7	95.2	△ 0.1	103.6	1.2	2019年1月
2月	88.2	6.9	84.2	4.3	111.1	12.1	99.5	0.3	101.9	1.3	107.5	8.3	99.9	△ 1.1	99.6	△ 0.3	103.6	1.4	2月
3月	101.9	6.5	96.6	4.2	111.3	13.9	108.0	△ 4.9	109.0	△ 6.0	106.1	10.3	110.9	△ 4.3	112.0	△ 4.0	98.9	0.2	3月
4月	89.4	10.4	87.8	11.3	105.5	9.4	97.2	△ 1.2	98.5	0.1	107.4	8.7	100.6	△ 1.1	98.8	△ 1.4	101.2	1.2	4月
令和元年5月	85.7	2.1	82.9	3.1	108.7	11.8	97.6	△ 4.2	97.4	△ 4.4	113.6	7.7	97.8	△ 2.1	95.3	△ 1.8	105.1	1.5	5月
6月	87.2	2.7	84.0	1.2	111.3	12.9	97.1	△ 5.8	97.6	△ 6.6	112.1	10.0	101.5	△ 3.8	99.5	△ 4.9	105.0	3.0	6月
季節調整指数													季節調整指数						
	前期(月)比	前期(月)比	前期(月)比	前期(月)比	前期(月)比	前期(月)比	前期(月)比	前期(月)比	前期(月)比	前期(月)比	前期(月)比	前期(月)比	前期(月)比	前期(月)比	前期(月)比	前期(月)比	前期(月)比	前期(月)比	
平成30年Ⅱ期	85.1	1.2	82.3	0.1	100.1	3.0	103.4	0.3	104.1	0.7	102.2	3.5	104.3	0.8	103.6	1.4	102.3	0.5	2018年Ⅱ期
Ⅲ期	84.6	△ 0.6	82.5	0.2	100.0	△ 0.1	102.4	△ 1.0	102.9	△ 1.2	102.7	0.5	103.6	△ 0.7	102.4	△ 1.2	101.9	△ 0.4	Ⅲ期
Ⅳ期	84.9	0.4	82.2	△ 0.4	101.6	1.6	102.8	0.4	103.8	0.9	104.3	1.6	105.0	1.4	103.4	1.0	102.0	0.1	Ⅳ期
平成31年Ⅰ期	90.1	6.1	86.1	4.7	108.6	6.9	100.8	△ 1.9	101.6	△ 2.1	107.6	3.2	102.4	△ 2.5	101.2	△ 2.1	102.7	0.7	2019年Ⅰ期
Ⅱ期	91.3	1.3	88.6	2.9	111.5	2.7	101.3	0.5	102.5	0.9	111.2	3.3	103.0	0.6	102.2	1.0	104.3	1.6	Ⅱ期
平成30年6月	83.7	△ 3.9	81.6	△ 2.4	101.2	1.5	102.6	△ 2.1	103.6	△ 2.0	102.6	0.1	103.7	△ 1.0	103.3	0.1	101.6	△ 1.1	2018年6月
7月	84.6	1.1	82.4	1.0	100.8	△ 0.4	103.4	0.8	103.4	△ 0.2	103.6	1.0	103.8	0.1	102.1	△ 1.2	101.9	0.3	7月
8月	85.2	0.7	82.7	0.4	98.9	△ 1.9	102.4	△ 1.0	103.9	0.5	101.9	△ 1.6	103.6	△ 0.2	103.0	0.9	101.8	△ 0.1	8月
9月	83.9	△ 1.5	82.4	△ 0.4	100.2	1.3	101.5	△ 0.9	101.5	△ 2.3	102.6	0.7	103.5	△ 0.1	102.1	△ 0.9	102.0	0.2	9月
10月	87.6	4.4	84.5	2.5	100.7	0.5	103.8	2.3	104.5	3.0	103.2	0.6	105.6	2.0	104.4	2.3	101.5	△ 0.5	10月
11月	82.6	△ 5.7	80.8	△ 4.4	101.8	1.1	101.9	△ 1.8	103.3	△ 1.1	103.6	0.4	104.6	△ 0.9	102.8	△ 1.5	101.6	0.1	11月
12月	84.6	2.4	81.2	0.5	102.2	0.4	102.8	0.9	103.7	0.4	106.0	2.3	104.7	0.1	103.1	0.3	102.9	1.3	12月
平成31年1月	88.2	4.3	84.7	4.3	105.1	2.8	99.6	△ 3.1	100.9	△ 2.7	106.8	0.8	102.1	△ 2.5	100.6	△ 2.4	102.0	△ 0.9	2019年1月
2月	89.5	1.5	85.8	1.3	108.9	3.6	103.3	3.7	105.1	4.2	106.3	△ 0.5	102.8	0.7	102.2	1.6	102.4	0.4	2月
3月	92.7	3.6	87.8	2.3	111.7	2.6	99.6	△ 3.6	98.8	△ 6.0	109.7	3.2	102.2	△ 0.6	100.9	△ 1.3	103.8	1.4	3月
4月	93.5	0.9	91.5	4.2	108.8	△ 2.6	101.9	2.3	103.6	4.9	110.2	0.5	102.8	0.6	102.7	1.8	103.8	0.0	4月
令和元年5月	92.8	△ 0.7	90.2	△ 1.4	111.4	2.4	103.9	2.0	105.4	1.7	110.4	0.2	104.9	2.0	104.0	1.3	104.3	0.5	5月
6月	87.6	△ 5.6	84.0	△ 6.9	114.2	2.5	98.0	△ 5.7	98.4	△ 6.6	112.9	2.3	101.4	△ 3.3	99.8	△ 4.0	104.7	0.4	6月

※ 年平均、四半期の数値は単純平均値

(2) 福島県の業種別生産指数

業種分類 時系列	業種別											
	鉱工業	製造工業	鉄鋼業	非鉄金属工業	金属製品工業	はん用・生産用・業務用機械工業	電気機械工業	情報通信機械工業	電子部品・デバイス工業	輸送機械工業	窯業・土石製品工業	化学工業
品 目 数	214	213	5	9	8	27	17	14	12	8	19	32
ウ ェ イ ト	10000.0	9980.5	127.9	235.4	336.2	1298.7	359.2	1491.1	1041.9	887.6	472.5	1108.7
原 指 数												
平成28年平均	85.1	85.0	75.7	95.2	84.6	103.4	66.7	80.3	78.5	69.8	86.3	102.3
平成29年平均	85.2	85.2	84.8	97.2	91.5	107.4	73.3	75.7	72.3	71.0	88.1	102.4
平成30年平均	84.8	84.7	90.9	94.3	101.1	114.1	74.1	70.8	77.6	66.8	79.5	97.4
前年比(%)	△ 0.5	△ 0.6	7.2	△ 3.0	10.5	6.2	1.1	△ 6.5	7.3	△ 5.9	△ 9.8	△ 4.9
平成30年6月	84.9	84.8	94.0	96.0	104.4	111.0	75.4	63.5	77.7	66.6	72.7	103.4
7月	87.4	87.4	94.0	93.4	109.7	119.9	67.0	64.8	81.7	68.7	89.0	101.1
8月	81.5	81.4	81.4	88.9	96.0	114.0	67.2	58.3	76.2	60.7	84.0	105.2
9月	82.2	82.2	93.2	90.7	102.5	105.6	72.9	71.6	80.7	65.8	82.3	86.6
10月	90.3	90.2	100.2	93.2	110.7	131.9	81.0	64.7	84.7	72.7	92.5	105.2
11月	85.0	84.9	95.0	87.1	106.0	111.1	74.7	63.7	83.5	74.6	87.9	85.5
12月	83.9	83.8	85.4	92.3	90.6	104.6	74.1	68.6	84.8	63.6	81.4	92.2
平成31年1月	83.5	83.4	83.1	87.2	85.9	130.4	62.8	64.8	81.2	60.9	80.5	116.1
2月	88.2	88.1	89.4	90.5	91.0	128.9	74.6	67.1	73.7	61.4	81.6	142.0
3月	101.9	101.9	90.7	92.5	92.9	149.2	96.5	120.7	79.1	61.8	82.0	138.0
4月	89.4	89.3	91.5	78.3	88.5	125.2	61.0	51.9	75.7	59.0	79.5	166.9
令和元年5月	85.7	85.6	87.7	85.8	93.7	131.2	58.1	54.1	75.6	59.9	78.5	134.9
6月	87.2	87.1	90.0	93.6	106.5	126.8	63.6	59.8	75.3	60.8	80.1	128.5
前年同月比(%)	2.7	2.7	△ 4.3	△ 2.5	2.0	14.2	△ 15.6	△ 5.8	△ 3.1	△ 8.7	10.2	24.3
季節調整済指数												
平成30年Ⅱ期	85.1	85.1	90.3	97.7	100.7	113.2	80.6	70.7	75.1	66.3	71.0	102.3
Ⅲ期	84.6	84.6	91.4	90.4	100.6	115.5	71.6	68.0	77.8	65.1	82.9	101.5
Ⅳ期	84.9	84.8	90.5	93.0	103.3	114.6	75.4	69.3	85.0	67.3	81.9	88.4
平成31年Ⅰ期	90.1	90.0	89.5	89.0	92.4	135.1	70.0	69.2	78.7	62.4	85.3	134.7
Ⅱ期	91.3	91.2	91.9	85.9	97.2	136.1	68.5	64.2	76.4	63.1	83.8	148.3
前期比(%)	1.3	1.3	2.7	△ 3.5	5.2	0.7	△ 2.1	△ 7.2	△ 2.9	1.1	△ 1.8	10.1
平成30年6月	83.7	83.7	90.2	95.4	100.5	109.0	74.5	69.6	76.1	64.9	74.6	100.0
7月	84.6	84.6	88.8	88.3	101.4	115.2	70.1	70.6	77.3	63.7	84.4	98.7
8月	85.2	85.2	92.4	92.5	100.7	116.1	69.9	64.3	76.3	65.9	83.5	111.3
9月	83.9	83.9	92.9	90.5	99.7	115.3	74.8	69.2	79.9	65.6	80.9	94.4
10月	87.6	87.5	93.3	94.9	106.4	121.1	76.2	70.4	83.3	66.4	83.1	98.4
11月	82.6	82.5	89.0	92.8	101.6	105.0	73.6	67.1	85.5	68.7	82.2	78.8
12月	84.6	84.5	89.1	91.4	101.9	117.8	76.5	70.4	86.1	66.7	80.5	88.1
平成31年1月	88.2	88.1	92.3	89.0	91.4	124.9	63.4	65.0	81.6	63.6	81.9	124.3
2月	89.5	89.4	90.3	90.1	94.3	131.2	75.5	60.4	77.1	62.3	88.7	145.4
3月	92.7	92.6	85.9	87.9	91.6	149.2	71.2	82.3	77.3	61.2	85.3	134.5
4月	93.5	93.5	90.1	75.6	87.7	134.6	69.8	58.7	76.9	61.1	83.0	186.5
令和元年5月	92.8	92.7	97.6	88.6	99.5	143.2	72.4	67.4	78.1	67.4	85.1	132.8
6月	87.6	87.5	88.0	93.5	104.4	130.6	63.4	66.6	74.3	60.7	83.4	125.5
前月比(%)	△ 5.6	△ 5.6	△ 9.8	5.5	4.9	△ 8.8	△ 12.4	△ 1.2	△ 4.9	△ 9.9	△ 2.0	△ 5.5

平成22年(2010年)=100.0

										参考系列			
プラスチック製品工業	パルプ・紙・紙加工品工業	繊維工業	食料品・たばこ工業	その他工業	ゴム、皮革製品工業	印刷業	木材・木製品工業	その他製品工業	鉱業	旧一般機械工業	旧精密機械工業		
8	6	12	21	15	6	1	3	5	1	19	7	品 目 数	
489.1	231.6	182.4	981.8	736.4	547.4	47.8	47.7	93.5	19.5	661.2	634.3	ウ ェ イ ト	
												原 指 数	
94.5	112.2	61.5	64.1	90.0	85.4	98.5	102.0	106.4	111.7	91.5	116.3	2016年平均	
97.2	113.8	61.9	61.5	92.0	87.5	118.2	96.8	102.5	121.2	100.8	114.7	2017年平均	
97.3	112.4	55.1	59.7	93.7	90.1	110.5	109.1	98.6	124.3	96.7	132.6	2018年平均	
0.1	△ 1.2	△ 11.0	△ 2.9	1.8	3.0	△ 6.5	12.7	△ 3.8	2.6	△ 4.1	15.6	前年比(%)	
102.4	115.8	51.8	66.0	96.0	93.4	122.3	108.1	91.1	121.4	88.0	135.6	2018年6月	
100.8	121.1	47.9	66.5	99.1	96.9	119.1	112.0	95.6	126.0	107.2	133.3	7月	
89.4	114.2	48.3	60.3	83.7	81.0	87.9	104.8	86.6	123.9	88.3	141.7	8月	
93.8	109.1	57.8	54.4	94.6	92.7	99.4	107.9	96.1	122.5	89.1	122.7	9月	
103.6	112.3	60.4	59.4	98.2	95.7	101.0	119.5	100.6	135.3	120.4	143.9	10月	
104.5	117.2	56.0	62.6	100.4	95.3	127.6	122.4	104.9	131.2	85.3	137.9	11月	
98.0	113.8	51.8	73.3	91.5	86.5	113.0	107.5	101.4	128.7	89.3	121.5	12月	
85.8	105.8	52.5	42.7	82.5	80.4	84.9	97.3	86.5	116.3	99.7	161.9	2019年1月	
94.7	102.2	51.3	49.3	90.6	85.9	99.2	108.2	104.3	131.1	80.9	179.5	2月	
95.6	116.8	54.0	58.1	100.4	90.0	150.4	125.3	122.7	128.4	99.5	202.3	3月	
99.9	117.3	50.9	62.6	93.8	90.0	115.4	118.4	92.6	132.7	85.3	168.0	4月	
96.7	113.7	49.5	55.1	87.2	83.4	111.2	107.8	86.5	122.9	94.1	171.0	5月	
102.1	115.3	51.3	58.8	91.2	89.9	103.6	107.8	84.1	120.2	92.2	163.3	6月	
△ 0.3	△ 0.4	△ 1.0	△ 10.9	△ 5.0	△ 3.7	△ 15.3	△ 0.3	△ 7.7	△ 1.0	4.8	20.4	前年同月比(%)	
												季節調整済指数	
98.5	113.8	53.5	59.1	93.5	90.1	114.5	106.8	95.2	122.0	95.7	130.6	2018年Ⅱ期	
97.5	111.5	53.4	60.0	93.6	89.9	117.6	108.3	96.0	127.6	94.3	136.8	Ⅲ期	
96.6	111.8	54.1	60.4	94.5	90.3	113.1	115.6	101.3	126.1	100.5	131.8	Ⅳ期	
98.6	115.3	50.5	58.0	92.2	88.1	102.2	115.4	99.2	124.5	92.4	180.7	2019年Ⅰ期	
97.2	116.1	51.8	56.5	91.7	88.5	107.6	108.5	91.4	131.5	93.8	181.6	Ⅱ期	
△ 1.4	0.7	2.6	△ 2.6	△ 0.5	0.5	5.3	△ 6.0	△ 7.9	5.6	1.5	0.5	前期比(%)	
98.6	113.5	53.8	59.9	92.4	89.3	116.4	104.0	89.4	124.4	90.7	129.0	2018年6月	
97.2	111.7	52.2	59.2	93.9	90.1	124.4	109.2	94.1	127.1	97.8	127.9	7月	
98.2	110.8	53.9	59.4	93.9	90.4	114.8	108.8	97.8	126.9	92.6	143.9	8月	
97.0	112.1	54.1	61.5	93.0	89.2	113.6	106.8	96.1	128.9	92.5	138.5	9月	
94.2	110.2	55.7	61.1	94.1	89.7	110.2	116.1	101.8	125.1	116.4	130.4	10月	
96.6	111.7	55.6	61.6	95.0	90.6	116.0	117.0	100.9	123.9	83.0	127.2	11月	
98.9	113.6	50.9	58.5	94.4	90.5	113.2	113.7	101.2	129.3	102.1	137.7	12月	
95.9	114.9	53.2	57.7	91.4	89.0	105.1	102.6	95.3	118.6	95.3	158.9	2019年1月	
101.3	115.7	48.9	58.7	93.7	89.0	103.1	114.8	103.8	132.8	82.8	181.6	2月	
98.6	115.3	49.4	57.6	91.6	86.4	98.3	128.8	98.4	122.1	99.2	201.6	3月	
94.1	118.3	51.9	59.6	93.7	89.1	114.1	115.3	97.6	136.2	89.5	180.8	4月	
97.1	116.3	49.6	55.5	92.9	89.8	108.2	107.6	92.7	131.5	93.0	199.5	5月	
100.5	113.7	53.9	54.3	88.5	86.6	100.6	102.5	83.9	126.8	98.9	164.4	6月	
3.5	△ 2.2	8.7	△ 2.2	△ 4.7	△ 3.6	△ 7.0	△ 4.7	△ 9.5	△ 3.6	6.3	△ 17.6	前月比(%)	

(3) 福島県の業種別出荷指数

業種分類	業種別											
	鉱工業	製造工業	鉄鋼業	非鉄金属工業	金属製品工業	はん用・生産用・業務用機械工業	電気機械工業	情報通信機械工業	電子部品・デバイス工業	輸送機械工業	窯業・土石製品工業	化学工業
時系列												
品目数	214	213	5	9	8	27	17	14	12	8	19	32
ウェイト	10000.0	9995.8	126.8	339.7	233.4	950.8	636.5	1677.2	1175.4	848.2	368.0	992.0
原指数												
平成28年平均	82.1	82.1	76.9	91.1	85.9	94.2	50.0	71.9	91.5	70.0	92.8	104.3
平成29年平均	82.9	82.9	83.4	88.7	90.2	98.4	60.1	71.8	89.9	71.3	90.6	103.9
平成30年平均	82.4	82.4	91.7	84.7	96.8	98.6	61.7	66.6	100.6	67.2	84.4	99.0
前年比(%)	△ 0.6	△ 0.6	10.0	△ 4.5	7.3	0.2	2.7	△ 7.2	11.9	△ 5.8	△ 6.8	△ 4.7
平成30年6月	83.0	83.0	96.1	86.3	100.9	97.0	56.6	63.0	100.1	67.0	83.3	106.3
7月	84.9	84.9	93.5	78.1	105.4	104.1	55.5	65.3	106.2	69.1	86.0	102.1
8月	79.1	79.1	80.5	81.7	91.6	95.4	60.0	57.9	98.8	60.9	79.6	108.0
9月	81.3	81.3	94.1	84.9	97.5	97.9	61.0	68.1	104.4	66.1	85.3	90.0
10月	87.4	87.4	102.1	84.5	107.1	113.9	62.5	60.5	111.4	73.1	94.6	111.3
11月	82.6	82.6	95.0	69.5	102.9	94.0	69.3	58.9	109.5	75.2	92.3	86.6
12月	80.7	80.7	85.9	74.5	87.1	90.1	60.0	64.3	106.0	64.1	86.4	89.1
平成31年1月	79.7	79.7	83.2	75.7	83.7	112.3	56.4	59.8	104.0	61.2	76.7	115.0
2月	84.2	84.2	88.4	81.0	89.5	113.8	57.4	62.7	96.7	61.7	81.9	140.4
3月	96.6	96.6	93.0	88.2	89.8	129.0	78.6	105.8	100.0	62.1	83.6	137.5
4月	87.8	87.8	91.1	64.8	83.3	115.9	46.9	50.4	106.0	59.3	82.3	180.5
令和元年5月	82.9	82.9	89.5	78.7	91.2	116.7	49.5	55.0	103.9	60.1	79.2	132.9
6月	84.0	84.0	91.2	84.7	107.3	114.2	50.7	61.2	93.3	61.1	84.0	130.0
前年同月比(%)	1.2	1.2	△ 5.1	△ 1.9	6.3	17.7	△ 10.4	△ 2.9	△ 6.8	△ 8.8	0.8	22.3
季節調整済指数												
平成30年Ⅱ期	82.3	82.3	91.7	89.1	96.8	97.8	61.1	66.3	96.5	66.7	83.1	103.4
Ⅲ期	82.5	82.5	90.9	81.5	95.8	99.6	61.8	65.8	102.7	65.4	84.1	102.8
Ⅳ期	82.2	82.2	91.8	80.2	98.8	97.6	60.8	63.4	109.3	67.7	86.5	91.1
平成31年Ⅰ期	86.1	86.1	89.6	79.8	91.6	122.2	59.1	62.6	100.4	62.6	84.0	136.5
Ⅱ期	88.6	88.6	92.5	75.6	95.4	118.1	55.6	67.4	102.6	63.3	84.0	148.4
前期比(%)	2.9	2.9	3.2	△ 5.3	4.1	△ 3.4	△ 5.9	7.7	2.2	1.1	0.0	8.7
平成30年6月	81.6	81.6	91.4	86.1	97.3	95.6	58.7	67.4	97.6	65.2	82.9	102.5
7月	82.4	82.5	88.0	72.4	96.8	99.3	58.8	70.8	101.5	64.1	84.0	99.8
8月	82.7	82.7	92.1	82.9	95.5	98.7	62.8	63.1	101.9	66.2	82.9	113.1
9月	82.4	82.4	92.5	89.2	95.2	100.8	63.7	63.5	104.7	65.9	85.3	95.6
10月	84.5	84.5	95.8	83.2	102.6	104.0	61.4	63.5	107.7	66.8	86.1	103.7
11月	80.8	80.9	89.8	77.5	97.6	90.5	64.9	61.6	110.4	69.2	86.1	80.2
12月	81.2	81.2	89.8	79.8	96.2	98.3	56.2	65.2	109.9	67.2	87.4	89.4
平成31年1月	84.7	84.7	91.4	73.6	90.4	114.2	57.2	59.9	104.3	63.8	81.5	126.5
2月	85.8	85.8	88.8	79.0	94.2	121.8	61.6	55.6	98.7	62.6	86.9	148.1
3月	87.8	87.8	88.7	86.7	90.2	130.5	58.5	72.2	98.3	61.5	83.6	134.8
4月	91.5	91.5	91.0	60.4	83.7	118.9	52.7	63.2	108.3	61.4	82.5	181.3
令和元年5月	90.2	90.2	98.3	79.8	96.9	118.9	60.6	73.1	107.6	67.6	84.2	136.7
6月	84.0	84.0	88.2	86.7	105.7	116.5	53.6	66.0	91.9	60.9	85.3	127.2
前月比(%)	△ 6.9	△ 6.9	△ 10.3	8.6	9.1	△ 2.0	△ 11.6	△ 9.7	△ 14.6	△ 9.9	1.3	△ 6.9

平成22年(2010年)=100.0

										参考系列			
プラスチック製品工業	パルプ・紙・紙加工品工業	繊維工業	食料品・たばこ工業	その他工業	ゴム、皮革製品工業	印刷業	木材・木製品工業	その他製品工業	鉱業	旧一般機械工業	旧精密機械工業		
8	6	12	21	15	6	1	3	5	1	19	7	品 目 数	
459.3	279.9	112.5	1135.3	660.8	459.2	35.8	56.6	109.2	4.2	461.5	496.7	ウ ェ イ ト	
												原 指 数	
92.5	113.7	84.2	54.4	102.9	103.2	98.5	97.1	106.0	64.8	85.1	102.4	2016年平均	
89.7	116.3	90.7	51.8	105.6	106.8	118.2	93.6	102.3	70.5	94.9	101.4	2017年平均	
89.6	115.4	81.0	50.7	107.6	110.1	110.5	103.0	98.4	73.6	91.4	105.0	2018年平均	
△ 0.1	△ 0.8	△ 10.7	△ 2.1	1.9	3.1	△ 6.5	10.0	△ 3.8	4.4	△ 3.7	3.6	前年比(%)	
90.4	116.8	79.9	57.1	108.8	113.0	122.3	103.6	89.2	74.4	86.2	106.6	2018年6月	
91.5	123.9	71.7	57.8	114.3	117.7	119.1	114.5	98.3	75.0	99.4	108.4	7月	
84.2	113.5	70.7	51.3	97.1	100.4	87.9	102.7	83.5	74.0	84.6	105.9	8月	
88.0	111.4	84.7	45.7	107.4	109.7	99.4	108.8	99.4	73.8	86.9	107.4	9月	
95.3	124.5	74.1	49.9	113.9	118.9	101.0	111.0	98.4	80.4	111.7	115.7	10月	
94.8	121.7	74.6	52.9	114.4	117.0	127.6	104.4	104.0	76.0	80.5	106.0	11月	
88.1	114.5	67.0	61.8	105.0	105.0	113.0	104.0	102.8	71.0	86.4	93.9	12月	
81.5	104.9	85.1	36.3	96.2	100.0	84.9	92.6	85.8	64.4	92.2	129.6	2019年1月	
86.7	106.3	95.1	42.2	103.7	105.4	99.2	94.1	102.8	77.3	82.0	143.1	2月	
92.6	117.0	97.2	48.3	112.6	108.3	150.4	105.8	121.9	74.8	93.9	161.7	3月	
95.6	117.7	85.7	53.2	104.1	106.3	115.4	109.5	88.6	82.2	82.5	147.1	4月	
89.4	110.8	79.1	47.1	99.8	100.6	111.2	104.3	90.3	70.7	86.1	145.7	5月	
92.2	115.5	81.9	50.6	102.7	105.5	103.6	107.5	88.2	71.5	84.3	141.3	6月	
2.0	△ 1.1	2.5	△ 11.4	△ 5.6	△ 6.6	△ 15.3	3.8	△ 1.1	△ 3.9	△ 2.2	32.6	前年同月比(%)	
												季節調整済指数	
91.2	115.7	83.0	50.6	106.8	109.8	114.5	99.2	94.8	72.0	90.4	103.4	2018年Ⅱ期	
90.0	114.2	77.0	51.5	107.4	109.5	117.6	106.5	96.6	76.5	89.7	108.3	Ⅲ期	
88.3	116.0	79.3	50.9	108.8	110.9	113.1	104.9	101.9	74.4	94.7	101.3	Ⅳ期	
91.9	115.6	84.9	49.0	105.0	107.5	102.2	101.8	95.9	70.6	88.6	154.9	2019年Ⅰ期	
90.9	118.2	80.7	49.6	104.0	105.6	107.6	105.6	93.0	76.2	87.0	145.9	Ⅱ期	
△ 1.1	2.2	△ 4.9	1.2	△ 1.0	△ 1.8	5.3	3.7	△ 3.0	7.9	△ 1.8	△ 5.8	前期比(%)	
90.4	115.7	87.9	51.5	105.5	109.0	116.4	101.1	88.8	74.6	87.3	102.1	2018年6月	
89.6	115.7	79.0	50.6	108.6	110.7	124.4	106.6	97.7	75.8	92.1	102.2	7月	
89.3	110.6	74.4	50.0	107.9	110.3	114.8	106.6	96.9	76.4	88.0	107.5	8月	
91.0	116.2	77.6	53.8	105.8	107.6	113.6	106.3	95.2	77.2	89.1	115.1	9月	
87.5	116.1	75.6	51.9	109.2	111.1	110.2	105.9	103.9	75.0	110.3	103.0	10月	
89.3	115.1	84.5	51.0	108.6	110.6	116.0	103.4	101.9	73.1	78.7	99.4	11月	
88.0	116.7	77.7	49.8	108.5	110.9	113.2	105.5	99.9	75.1	95.0	101.5	12月	
89.8	115.4	93.2	48.2	105.8	110.0	105.1	97.9	92.7	64.1	89.3	138.8	2019年1月	
93.8	115.9	93.6	50.0	106.9	108.6	103.1	99.3	103.8	75.3	83.2	160.0	2月	
92.0	115.5	67.9	48.9	102.2	103.9	98.3	108.2	91.3	72.4	93.4	166.0	3月	
89.5	118.4	74.9	52.9	105.2	105.7	114.1	110.5	96.4	82.4	85.7	148.8	4月	
89.1	119.5	78.2	48.9	105.8	107.6	108.2	101.7	94.3	72.8	86.9	148.9	5月	
94.0	116.8	88.9	47.0	101.0	103.4	100.6	104.7	88.3	73.5	88.4	140.1	6月	
5.5	△ 2.3	13.7	△ 3.9	△ 4.5	△ 3.9	△ 7.0	2.9	△ 6.4	1.0	1.7	△ 5.9	前月比(%)	

(4) 福島県の業種別在庫指数

業種分類	業種別在庫指数											
	鉱工業	製造工業	鉄鋼業	非鉄金属工業	金属製品工業	はん用・生産用・業務用機械工業	電気機械工業	情報通信機械工業	電子部品・デバイス工業	輸送機械工業	窯業・土石製品工業	化学工業
時系列												
品目数	128	127	3	5	3	7	8	8	2	-	17	30
ウェイト	10000.0	9999.4	153.1	251.4	72.1	539.2	324.7	597.9	1147.8	-	1497.0	2174.0
原指数												
平成28年平均	103.9	103.9	83.9	135.8	52.6	154.5	228.7	62.8	146.1	-	73.3	94.9
平成29年平均	95.4	95.4	100.2	121.1	52.3	149.7	225.0	36.0	109.2	-	73.6	82.2
平成30年平均	99.7	99.7	119.1	126.4	56.9	160.9	242.0	34.9	109.0	-	93.0	80.6
前年比(%)	4.5	4.5	18.9	4.4	8.8	7.5	7.6	△ 3.1	△ 0.2	-	26.4	△ 1.9
平成30年6月	98.6	98.6	113.8	132.7	51.4	161.6	289.0	34.9	100.7	-	86.9	81.7
7月	99.9	99.9	121.3	134.1	53.8	161.7	279.1	37.8	104.2	-	92.3	82.2
8月	100.5	100.5	122.9	147.1	62.0	162.7	252.9	33.7	104.8	-	94.8	84.1
9月	101.6	101.6	121.9	134.5	66.3	160.0	235.4	34.0	113.8	-	95.9	83.7
10月	101.4	101.4	119.1	102.2	67.0	165.4	245.2	32.0	117.3	-	96.6	77.9
11月	101.3	101.3	121.7	96.2	69.8	173.6	207.9	31.7	122.5	-	94.7	79.4
12月	103.8	103.8	123.8	132.3	57.4	182.2	205.0	35.4	146.6	-	93.2	77.5
平成31年1月	107.6	107.6	123.0	151.7	44.6	185.5	195.9	34.4	170.7	-	99.3	80.3
2月	111.1	111.1	125.8	167.4	44.6	183.8	212.6	31.3	176.3	-	100.1	85.8
3月	111.3	111.2	119.7	154.8	54.2	189.4	122.4	27.9	197.8	-	99.8	89.0
4月	105.5	105.5	122.5	144.2	56.0	185.7	72.1	33.0	175.7	-	100.5	78.0
令和元年5月	108.7	108.7	118.7	154.6	39.6	198.7	133.7	27.3	165.5	-	102.6	86.9
6月	111.3	111.3	110.6	157.6	47.8	202.9	130.7	28.1	186.9	-	100.7	90.8
前年同月比(%)	12.9	12.9	△ 2.8	18.8	△ 7.0	25.6	△ 54.8	△ 19.5	85.6	-	15.9	11.1
季節調整済指数												
平成30年Ⅱ期	100.1	100.1	115.5	135.8	56.8	156.1	268.7	36.5	104.8	-	91.3	81.5
Ⅲ期	100.0	100.0	120.5	122.9	57.8	161.6	243.9	36.0	108.7	-	92.9	82.9
Ⅳ期	101.6	101.6	122.7	118.5	57.4	177.8	215.4	32.2	124.6	-	94.1	79.1
平成31年Ⅰ期	108.6	108.5	125.3	165.4	50.9	185.2	186.4	31.3	179.5	-	98.4	81.8
Ⅱ期	111.5	111.5	115.7	155.9	53.8	192.2	112.3	29.4	183.2	-	105.2	88.2
前期比(%)	2.7	2.8	△ 7.7	△ 5.7	5.7	3.8	△ 39.8	△ 6.1	2.1	-	6.9	7.8
平成30年6月	101.2	101.2	113.7	133.6	57.9	156.0	275.3	36.7	108.9	-	90.6	82.2
7月	100.8	100.8	118.3	131.7	58.3	159.1	260.5	39.0	111.0	-	92.6	81.4
8月	98.9	98.9	119.9	129.3	57.9	161.3	242.2	33.2	104.6	-	92.3	81.2
9月	100.2	100.2	123.4	107.7	57.1	164.5	229.0	35.8	110.4	-	93.8	86.2
10月	100.7	100.7	121.6	109.9	57.4	169.6	229.5	32.0	114.5	-	94.6	79.3
11月	101.8	101.8	122.2	116.4	57.5	178.1	199.6	31.1	123.9	-	94.7	79.3
12月	102.2	102.2	124.2	129.2	57.4	185.7	217.2	33.5	135.4	-	93.1	78.6
平成31年1月	105.1	105.1	125.8	147.4	51.6	189.9	203.5	32.4	158.2	-	95.7	78.4
2月	108.9	108.9	129.6	181.4	49.8	182.5	218.4	30.1	178.1	-	98.6	81.4
3月	111.7	111.6	120.5	167.3	51.4	183.3	137.4	31.5	202.3	-	101.0	85.6
4月	108.8	108.8	118.7	163.1	55.0	182.8	76.5	31.5	178.6	-	104.7	83.7
令和元年5月	111.4	111.4	117.9	146.0	52.6	197.9	135.9	27.1	168.9	-	106.1	89.5
6月	114.2	114.2	110.5	158.6	53.8	195.9	124.5	29.6	202.1	-	104.9	91.4
前月比(%)	2.5	2.5	△ 6.3	8.6	2.3	△ 1.0	△ 8.4	9.2	19.7	-	△ 1.1	2.1

平成22年(2010年)=100.0

										参考系列			
プラスチック製品工業	パルプ・紙・紙加工品工業	繊維工業	食料品・たばこ工業	その他工業	ゴム、皮革製品工業	印刷業	木材・木製品工業	その他製品工業	鉱業	旧一般機械工業	旧精密機械工業		
6	6	9	11	12	6	-	3	3	1	4	4	品 目 数	
1173.3	456.6	279.5	608.8	724.0	406.2	-	214.3	103.5	0.6	185.2	370.7	ウ ェ イ ト	
												原 指 数	
116.4	128.8	94.1	36.9	89.9	89.3	-	94.6	82.2	97.1	210.9	122.0	2016年平均	
124.4	128.3	106.8	36.5	79.9	74.6	-	93.6	72.3	104.7	216.0	109.9	2017年平均	
130.4	125.2	83.2	41.8	80.5	69.9	-	99.5	82.5	124.9	217.8	126.6	2018年平均	
4.8	△ 2.4	△ 22.1	14.5	0.8	△ 6.3	-	6.3	14.1	19.3	0.8	15.2	前年比(%)	
125.1	131.1	61.1	38.0	82.8	70.0	-	104.1	89.3	119.0	221.8	129.7	2018年6月	
125.6	129.2	62.8	36.6	82.4	72.0	-	100.2	85.9	120.1	211.8	134.8	7月	
126.8	131.3	70.6	38.7	79.9	69.4	-	99.1	81.2	116.4	202.9	135.2	8月	
133.8	132.5	77.8	33.0	83.7	74.1	-	96.0	95.9	121.6	203.9	136.2	9月	
148.5	115.7	79.2	37.9	77.8	65.1	-	98.4	85.2	125.3	209.5	136.0	10月	
147.9	113.1	84.2	36.8	81.0	64.9	-	106.0	92.4	128.8	222.8	141.2	11月	
126.4	118.5	105.4	49.3	79.7	65.2	-	105.5	83.1	137.3	226.5	151.9	12月	
127.3	123.9	89.3	40.3	78.6	62.1	-	106.4	85.6	130.4	213.7	163.0	2019年1月	
133.0	122.4	76.6	47.1	80.6	60.5	-	112.2	94.3	124.5	198.5	168.2	2月	
127.8	129.5	64.2	53.5	87.3	59.4	-	120.5	128.4	127.8	198.7	176.2	3月	
134.7	134.0	64.9	47.0	89.0	64.8	-	122.7	114.0	118.8	194.9	178.2	4月	
132.3	147.7	63.3	41.4	85.4	61.6	-	122.3	102.5	117.4	221.9	183.5	5月	
130.2	152.2	70.2	36.6	79.4	59.3	-	120.1	73.9	135.2	227.8	186.8	6月	
4.1	16.1	14.9	△ 3.7	△ 4.1	△ 15.3	-	15.4	△ 17.2	13.6	2.7	44.0	前年同月比(%)	
												季節調整済指数	
126.7	126.8	75.2	42.6	81.5	71.9	-	99.5	77.9	123.3	218.5	119.9	2018年Ⅱ期	
131.2	126.1	76.2	39.2	81.8	70.9	-	99.1	86.5	120.8	208.3	133.4	Ⅲ期	
135.9	120.9	80.7	43.3	79.7	64.9	-	104.3	90.3	130.5	224.0	147.7	Ⅳ期	
128.7	125.5	70.4	41.6	82.3	60.5	-	114.9	104.6	131.3	203.4	167.7	2019年Ⅰ期	
135.9	144.0	74.5	42.2	84.5	63.1	-	117.8	94.2	119.3	208.9	181.5	Ⅱ期	
5.6	14.7	5.8	1.4	2.7	4.3	-	2.5	△ 9.9	△ 9.1	2.7	8.2	前期比(%)	
126.7	128.2	67.0	41.4	82.0	71.7	-	100.7	78.6	112.9	212.9	126.7	2018年6月	
128.8	125.4	70.4	38.0	81.8	71.1	-	99.8	83.0	119.5	209.9	130.1	7月	
133.0	124.1	77.5	41.6	80.1	69.0	-	99.5	80.3	119.6	205.6	133.6	8月	
131.7	128.9	80.8	37.9	83.5	72.6	-	97.9	96.1	123.2	209.3	136.4	9月	
145.2	121.8	77.1	43.8	78.7	64.7	-	100.1	92.8	129.9	217.5	139.1	10月	
139.3	119.5	77.8	42.5	80.5	65.2	-	105.4	89.7	129.4	226.7	146.7	11月	
123.2	121.3	87.2	43.6	80.0	64.8	-	107.3	88.5	132.1	227.7	157.2	12月	
126.4	119.7	75.4	36.9	79.4	60.0	-	108.8	100.2	133.4	216.7	171.1	2019年1月	
129.9	123.3	67.5	42.1	80.1	60.1	-	113.1	93.2	132.0	199.6	165.9	2月	
129.7	133.4	68.2	45.9	87.3	61.5	-	122.9	120.5	128.5	193.9	166.1	3月	
137.7	139.2	74.1	43.0	88.4	64.9	-	120.0	113.3	114.1	193.2	174.4	4月	
138.1	144.0	72.6	43.7	86.6	63.6	-	117.2	104.3	115.5	214.9	187.6	5月	
131.9	148.9	76.9	39.8	78.6	60.7	-	116.2	65.1	128.3	218.7	182.5	6月	
△ 4.5	3.4	5.9	△ 8.9	△ 9.2	△ 4.6	-	△ 0.9	△ 37.6	11.1	1.8	△ 2.7	前月比(%)	

(5) 福島県の財別生産指数

平成22年(2010年)=100.0

財分類	生産財											品目数	
	鉱工業	最終 需要財	投資財	資本財	建設財	消費財	耐久 消費財	非耐久 消費財	生産財	鉱工業用 生産財	その他用 生産財		
時系列	品目数	223	105	60	35	25	45	9	36	118	110	8	品目数
	ウェイト	10000.0	4488.0	1937.5	1411.9	525.6	2550.5	818.9	1731.6	5512.0	5297.5	214.5	ウェイト
原指数												原指数	
平成28年平均	85.1	92.3	117.7	120.6	109.8	73.1	45.5	86.1	79.2	79.2	79.6	2016年平均	
平成29年平均	85.2	89.5	117.7	122.3	105.1	68.1	32.7	84.8	81.8	81.5	89.0	2017年平均	
平成30年平均	84.8	87.8	119.9	126.8	101.5	63.4	31.1	78.7	82.3	82.0	90.7	2018年平均	
前年比(%)	△ 0.5	△ 1.9	1.9	3.7	△ 3.4	△ 6.9	△ 4.9	△ 7.2	0.6	0.6	1.9	前年比(%)	
平成30年6月	84.9	89.2	114.3	118.5	102.9	70.2	33.1	87.7	81.4	81.5	79.0	2018年6月	
7月	87.4	88.2	114.8	118.0	106.4	68.0	33.0	84.6	86.8	87.2	76.8	7月	
8月	81.5	86.6	111.2	118.2	92.4	67.9	30.5	85.5	77.3	77.7	67.9	8月	
9月	82.2	84.0	118.6	126.1	98.5	57.7	30.0	70.9	80.8	80.6	86.8	9月	
10月	90.3	92.9	125.2	129.3	114.2	68.4	32.4	85.4	88.2	87.7	98.2	10月	
11月	85.0	85.1	120.7	122.3	116.3	58.1	30.2	71.3	84.9	84.1	106.8	11月	
12月	83.9	85.8	115.7	121.0	101.2	63.2	29.7	79.0	82.3	81.6	99.6	12月	
平成31年1月	83.5	86.8	120.0	131.4	89.4	61.6	28.9	77.1	80.8	80.5	88.2	2019年1月	
2月	88.2	100.2	132.9	144.4	101.9	75.4	26.7	98.4	78.4	77.6	98.6	2月	
3月	101.9	125.2	186.0	215.1	107.9	79.0	33.5	100.5	83.0	81.9	109.9	3月	
4月	89.4	105.5	113.9	119.6	98.6	99.0	28.8	132.2	76.4	75.7	92.5	4月	
令和元年5月	85.7	95.0	119.0	126.4	99.1	76.8	29.3	99.3	78.1	78.3	73.0	5月	
6月	87.2	96.4	121.0	125.1	110.1	77.6	32.1	99.2	79.7	79.8	77.6	6月	
前年同月比(%)	2.7	8.1	5.9	5.6	7.0	10.5	△ 3.0	13.1	△ 2.1	△ 2.1	△ 1.8	前年同月比(%)	
季節調整済指数												季節調整済指数	
平成30年Ⅱ期	85.1	88.6	119.8	127.4	100.4	65.3	31.7	80.6	82.1	81.8	91.7	2018年Ⅱ期	
Ⅲ期	84.6	88.2	118.7	126.3	99.5	65.0	31.3	80.9	81.7	81.2	94.6	Ⅲ期	
Ⅳ期	84.9	86.7	120.5	126.9	104.0	60.8	30.7	75.2	83.5	83.3	88.9	Ⅳ期	
平成31年Ⅰ期	90.1	101.4	133.0	141.2	107.2	77.8	29.6	102.0	80.9	80.6	86.5	2019年Ⅰ期	
Ⅱ期	91.3	104.3	132.5	143.6	103.9	82.7	31.7	104.9	80.5	80.3	89.0	Ⅱ期	
前期比(%)	1.3	2.9	△ 0.4	1.7	△ 3.1	6.3	7.1	2.8	△ 0.5	△ 0.4	2.9	前期比(%)	
平成30年6月	83.7	87.6	117.8	125.5	98.3	65.1	31.0	80.3	80.9	80.5	90.3	2018年6月	
7月	84.6	87.2	117.4	124.7	98.5	64.4	32.2	79.1	82.3	81.6	97.0	7月	
8月	85.2	89.8	118.7	126.2	99.7	67.5	30.7	85.9	81.7	81.4	94.3	8月	
9月	83.9	87.6	120.0	127.9	100.3	63.0	31.1	77.6	81.1	80.7	92.5	9月	
10月	87.6	91.3	122.8	130.8	103.2	67.0	31.0	84.2	83.7	83.3	91.9	10月	
11月	82.6	83.0	118.2	123.5	105.2	56.4	29.7	69.4	82.3	82.1	89.0	11月	
12月	84.6	85.9	120.5	126.4	103.5	58.9	31.5	71.9	84.5	84.6	85.9	12月	
平成31年1月	88.2	94.8	119.9	127.2	101.2	74.6	31.4	96.1	82.4	81.9	87.4	2019年1月	
2月	89.5	101.0	128.9	135.3	111.9	82.5	26.9	110.6	79.6	79.4	87.0	2月	
3月	92.7	108.3	150.1	161.1	108.5	76.4	30.4	99.4	80.7	80.5	85.2	3月	
4月	93.5	111.2	127.6	137.7	99.9	97.2	30.8	125.5	79.1	78.5	95.4	4月	
令和元年5月	92.8	104.8	141.6	156.2	104.5	77.8	33.5	96.9	82.1	82.3	82.6	5月	
6月	87.6	96.9	128.3	136.8	107.2	73.2	30.9	92.2	80.4	80.0	88.9	6月	
前月比(%)	△ 5.6	△ 7.5	△ 9.4	△ 12.4	2.6	△ 5.9	△ 7.8	△ 4.9	△ 2.1	△ 2.8	7.6	前月比(%)	

(6) 福島県の財別出荷指数

平成22年(2010年)=100.0

財分類 時系列	鉱工業											品目数
	最終 需要財	投資財			消費財		生産財			品目数		
資本財		建設財	消費財	耐久 消費財	非耐久 消費財	鉱工業用 生産財	その他用 生産財	品目数				
品目数	223	105	60	35	25	45	9	36	118	110	8	品目数
ウェイト	10000.0	4265.2	1564.2	1077.3	486.9	2701.0	908.9	1792.1	5734.8	5535.7	199.1	ウェイト
原指数												原指数
平成28年平均	82.1	85.0	106.5	105.8	108.2	72.6	59.0	79.5	79.9	80.2	72.1	2016年平均
平成29年平均	82.9	83.5	109.1	111.8	103.3	68.6	50.1	77.9	82.5	82.7	78.6	2017年平均
平成30年平均	82.4	79.8	107.0	109.8	100.7	64.0	46.1	73.1	84.3	84.5	80.7	2018年平均
前年比(%)	△ 0.6	△ 4.4	△ 1.9	△ 1.8	△ 2.5	△ 6.7	△ 8.0	△ 6.2	2.2	2.2	2.7	前年比(%)
平成30年6月	83.0	82.5	103.5	102.7	105.4	70.3	47.3	82.0	83.3	83.8	69.0	2018年6月
7月	84.9	82.2	104.6	103.9	106.2	69.2	49.0	79.4	87.0	87.6	70.8	7月
8月	79.1	78.7	98.6	101.8	91.3	67.2	43.4	79.3	79.4	79.9	63.6	8月
9月	81.3	78.1	109.5	114.4	98.7	60.0	49.8	65.1	83.7	84.1	73.8	9月
10月	87.4	83.6	110.2	109.2	112.5	68.1	48.5	78.0	90.2	90.4	86.1	10月
11月	82.6	76.0	106.4	103.5	112.8	58.4	43.6	65.9	87.6	87.4	91.5	11月
12月	80.7	78.7	105.7	107.8	100.8	63.1	42.4	73.5	82.2	81.8	94.5	12月
平成31年1月	79.7	76.7	106.5	114.7	88.4	59.5	36.4	71.2	81.8	82.0	77.8	2019年1月
2月	84.2	90.0	118.5	127.1	99.3	73.5	37.9	91.5	79.9	79.7	85.2	2月
3月	96.6	112.3	172.2	202.9	104.4	77.6	46.3	93.4	85.0	84.3	102.1	3月
4月	87.8	97.4	100.4	102.7	95.3	95.6	44.6	121.5	80.6	80.4	86.5	4月
令和元年5月	82.9	87.8	108.6	113.8	96.9	75.8	43.3	92.3	79.2	79.7	64.7	5月
6月	84.0	90.2	114.7	117.7	108.0	75.9	45.8	91.2	79.4	79.9	63.9	6月
前年同月比(%)	1.2	9.3	10.8	14.6	2.5	8.0	△ 3.2	11.2	△ 4.7	△ 4.7	△ 7.4	前年同月比(%)
季節調整済指数												季節調整済指数
Ⅱ期	82.3	80.9	106.8	109.8	100.3	65.8	46.0	75.4	83.7	83.8	81.8	Ⅱ期
Ⅲ期	82.5	81.4	106.8	110.2	99.4	66.3	47.5	75.4	83.9	84.0	82.1	Ⅲ期
Ⅳ期	82.2	78.2	107.3	109.7	102.5	60.2	43.8	69.5	85.1	85.3	79.9	Ⅳ期
平成31年Ⅰ期	86.1	90.2	117.9	123.0	103.9	76.0	41.0	94.1	82.2	82.2	80.4	2019年Ⅰ期
Ⅱ期	88.6	97.3	124.1	134.9	101.5	81.4	46.2	97.6	82.5	82.7	77.6	Ⅱ期
前期比(%)	2.9	7.9	5.3	9.7	△ 2.3	7.1	12.7	3.7	0.4	0.6	△ 3.5	前期比(%)
平成30年6月	81.6	81.1	107.9	111.4	100.4	65.8	45.3	75.4	82.6	82.6	82.2	2018年6月
7月	82.4	81.5	107.7	111.8	99.3	66.0	47.8	74.3	83.6	83.6	85.8	7月
8月	82.7	81.9	105.6	108.7	99.2	67.6	45.7	78.4	83.7	83.8	81.2	8月
9月	82.4	80.7	107.1	110.1	99.7	65.3	49.0	73.4	84.3	84.5	79.3	9月
10月	84.5	82.9	109.4	112.6	103.0	64.9	45.5	76.5	85.7	85.7	82.4	10月
11月	80.8	74.4	104.9	106.9	102.3	56.9	42.2	64.5	84.8	85.0	79.3	11月
12月	81.2	77.2	107.6	109.6	102.2	58.7	43.8	67.6	84.9	85.2	78.1	12月
平成31年1月	84.7	84.1	107.0	109.6	100.8	72.5	40.9	89.1	83.9	83.8	82.8	2019年1月
2月	85.8	91.7	115.5	118.2	109.2	80.9	39.6	102.0	81.2	81.3	79.5	2月
3月	87.8	94.8	131.2	141.3	101.6	74.5	42.4	91.3	81.5	81.5	79.0	3月
4月	91.5	104.2	116.9	125.4	98.9	95.0	48.2	115.8	82.6	82.5	84.8	4月
令和元年5月	90.2	97.4	132.8	148.4	100.7	77.1	46.2	91.6	84.9	85.4	71.7	5月
6月	84.0	90.3	122.5	130.9	105.0	72.1	44.1	85.5	80.0	80.1	76.4	6月
前月比(%)	△ 6.9	△ 7.3	△ 7.8	△ 11.8	4.3	△ 6.5	△ 4.5	△ 6.7	△ 5.8	△ 6.2	6.6	前月比(%)

(7) 福島県の財別在庫指数

平成22年(2010年)=100.0

財分類	鉱工業											品目数	
	最終 需要財	投資財			消費財		生産財			鉱工業用 生産財	その他用 生産財		
資本財		建設財	消費財	耐久 消費財	非耐久 消費財	生産財	生産財	生産財					
時系列	品目数	134	61	31	12	19	30	8	22	73	69	4	品目数
	ウェイト	10000.0	3031.7	1302.1	325.2	976.9	1729.6	660.6	1069.0	6968.3	6271.3	697.0	ウェイト
原指数												原指数	
平成28年平均	103.9	78.9	76.2	111.3	64.6	80.9	99.4	69.5	114.8	118.6	80.1	2016年平均	
平成29年平均	95.4	74.4	76.2	119.9	61.6	73.0	76.7	70.8	104.5	106.9	82.6	2017年平均	
平成30年平均	99.7	79.6	81.3	125.8	66.5	78.4	84.2	74.8	108.4	110.6	88.6	2018年平均	
前年比(%)	4.5	7.0	6.7	4.9	8.0	7.4	9.8	5.6	3.7	3.5	7.3	前年比(%)	
平成30年6月	98.6	77.0	82.2	131.5	65.8	73.1	81.4	67.9	108.1	109.8	92.3	2018年6月	
7月	99.9	78.3	81.8	131.0	65.4	75.6	86.8	68.7	109.3	111.6	88.1	7月	
8月	100.5	80.3	83.2	131.6	67.1	78.1	88.1	71.9	109.3	111.0	94.6	8月	
9月	101.6	79.2	80.8	124.0	66.5	78.0	87.9	71.9	111.4	112.5	101.1	9月	
10月	101.4	80.0	81.2	126.5	66.1	79.1	89.8	72.6	110.7	112.2	97.5	10月	
11月	101.3	81.3	80.7	117.7	68.3	81.8	93.2	74.7	110.0	110.5	105.2	11月	
12月	103.8	85.0	79.8	125.1	64.8	88.8	98.0	83.2	112.0	115.5	80.9	12月	
平成31年1月	107.6	83.2	77.8	120.6	63.6	87.2	103.9	76.9	118.2	122.7	78.0	2019年1月	
2月	111.1	85.5	79.3	118.2	66.4	90.1	105.2	80.8	122.2	126.3	85.0	2月	
3月	111.3	87.6	82.9	110.5	73.7	91.1	109.2	80.0	121.5	126.7	74.7	3月	
4月	105.5	84.3	80.7	109.0	71.3	87.0	109.3	73.2	114.7	119.5	71.5	4月	
令和元年5月	108.7	83.6	82.6	119.9	70.1	84.4	108.3	69.7	119.6	124.1	78.6	5月	
6月	111.3	82.6	80.4	117.7	67.9	84.3	110.3	68.3	123.8	127.1	94.2	6月	
前年同月比(%)	12.9	7.3	△ 2.2	△ 10.5	3.2	15.3	35.5	0.6	14.5	15.8	2.1	前年同月比(%)	
季節調整済指数												季節調整済指数	
平成30年Ⅱ期	100.1	80.0	83.5	128.3	69.3	77.1	80.1	75.2	108.8	110.8	89.6	2018年Ⅱ期	
Ⅲ期	100.0	79.7	79.9	121.5	66.0	79.6	88.4	73.6	108.8	110.8	90.9	Ⅲ期	
Ⅳ期	101.6	81.0	80.1	124.7	64.9	81.6	94.7	73.9	110.6	113.2	88.0	Ⅳ期	
平成31年Ⅰ期	108.6	83.4	81.7	122.2	68.2	84.6	104.2	73.8	119.5	123.3	83.8	2019年Ⅰ期	
Ⅱ期	111.5	86.4	82.1	115.7	71.5	89.6	109.2	76.7	122.3	126.1	86.2	Ⅱ期	
前期比(%)	2.7	3.6	0.5	△ 5.3	4.8	5.9	4.8	3.9	2.3	2.3	2.9	前期比(%)	
平成30年6月	101.2	80.9	81.9	125.7	67.2	79.4	86.3	75.8	109.8	111.4	90.4	2018年6月	
7月	100.8	79.4	79.9	121.1	66.1	78.8	89.2	70.9	110.1	112.8	86.3	7月	
8月	98.9	80.1	80.0	121.9	66.0	80.2	86.9	75.7	106.9	109.1	87.9	8月	
9月	100.2	79.7	79.9	121.5	65.9	79.7	89.0	74.2	109.3	110.6	98.5	9月	
10月	100.7	80.1	80.4	128.3	64.4	79.9	90.1	74.1	109.8	112.3	87.2	10月	
11月	101.8	81.0	80.4	123.5	66.2	81.4	94.4	73.4	111.0	113.3	89.4	11月	
12月	102.2	81.8	79.6	122.2	64.1	83.6	99.6	74.3	111.1	113.9	87.5	12月	
平成31年1月	105.1	81.1	79.0	124.6	64.0	82.7	104.3	70.8	115.2	119.0	82.6	2019年1月	
2月	108.9	81.9	80.3	123.4	65.9	83.0	100.7	72.5	120.4	123.9	88.1	2月	
3月	111.7	87.3	85.8	118.7	74.6	88.2	107.5	78.1	122.8	127.1	80.6	3月	
4月	108.8	85.1	82.9	114.5	73.1	87.2	101.9	77.4	119.1	123.5	79.3	4月	
令和元年5月	111.4	87.3	83.3	120.0	72.2	90.0	108.8	76.4	122.0	125.8	87.1	5月	
6月	114.2	86.8	80.1	112.5	69.3	91.6	116.9	76.2	125.7	129.0	92.3	6月	
前月比(%)	2.5	△ 0.6	△ 3.8	△ 6.3	△ 4.0	1.8	7.4	△ 0.3	3.0	2.5	6.0	前月比(%)	



製造業を営む事業所の皆様へ 2019年工業統計調査にご協力願います

工業統計調査は我が国の工業の実態を明らかにすることを目的とした統計法に基づく報告義務がある重要な統計です。



調査結果は中小企業施策や地域振興などの基礎資料として利活用されます。調査票が未提出の場合には、ご回答いただきますようお願いいたします。

なお、調査票に記入していただいた内容については、統計法に基づき秘密が厳守されます。

工業統計キャラクター・コウちゃん

総務省・経済産業省・都道府県・市区町村

ホームページ「ふくしま統計情報BOX」で、福島県鉱工業指数月報を閲覧できます。

<http://www.pref.fukushima.lg.jp/sec/11045b/15832.html>

次回の公表(令和元年7月分)は、9月下旬の予定です。



福島県企画調整部統計課

〒960-8670 福島市杉妻町2番16号

電話 (直通)024-521-7147 (内線)2439

電子メール toukei@pref.fukushima.lg.jp