

# 令和元年台風 19 号 水道施設の被害概要



令和元年 11 月 25 日（月）

福島県食品生活衛生課

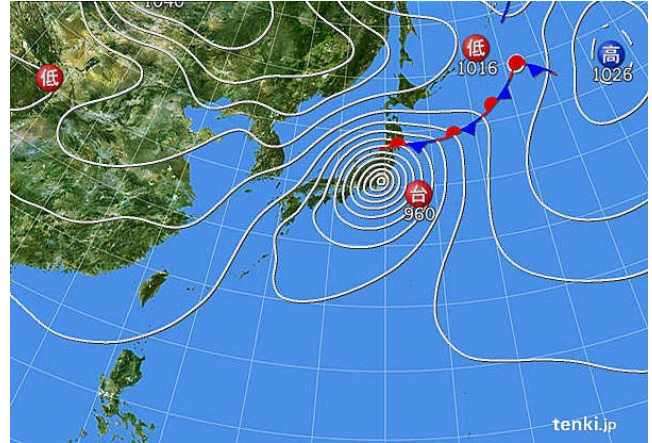
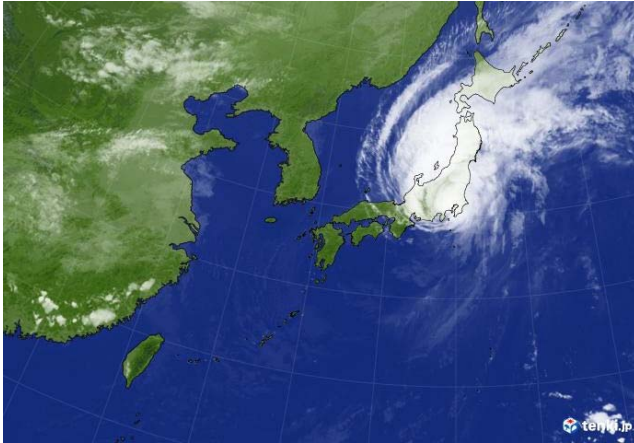
1

## 台風 19 号の概要



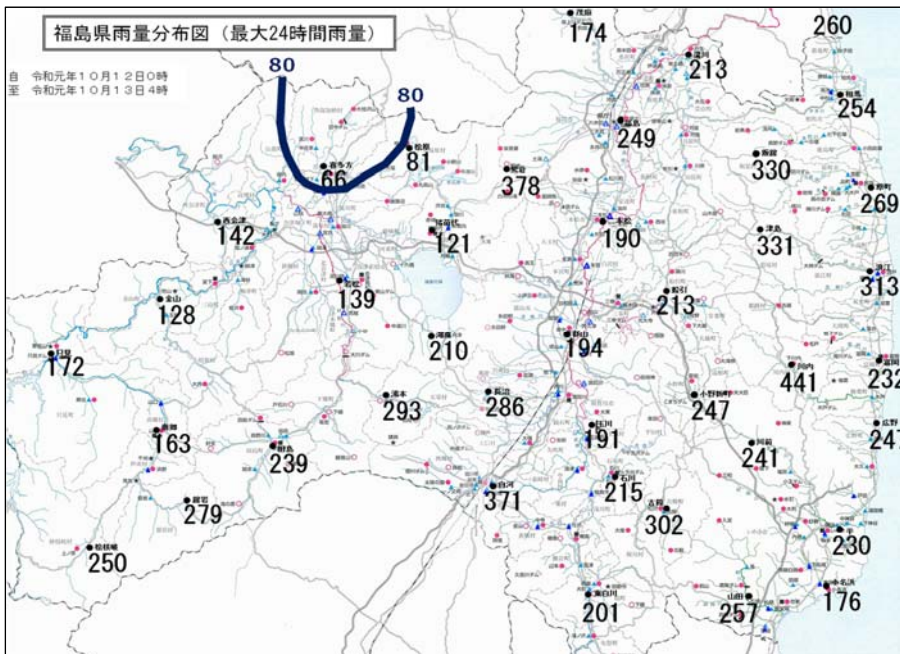
2

# 【異常気象】台風19号 令和元年10月12日～13日



令和元年10月12日～13日にかけて、台風19号の影響により、福島県全域が大雨となった。大雨、洪水、暴風、高潮警報及び土砂災害警戒情報が次々に発表され、12日19:50に**大雨特別警報**が発令された。15日9:26に全ての警報が解除された。

# 【異常気象】台風19号 令和元年10月12日～13日



最大24時間降水量			
地点名	市町村	最大24時間降水量(mm)	起日
白河	白河市	371.0	10月13日
梁川	伊達市	213.5	10月13日
磐前	磐前町	331.5	10月13日
原町	南相馬市	271.0	10月13日
津島	浪江町	332.0	10月13日
浪江	浪江町	314.5	10月13日
川内	川内村	441.0	10月13日
南郷	南会津町	164.5	10月13日
湯本	天栄村	293.0	10月13日
小野新町	小野町	247.0	10月13日
田島	南会津町	239.5	10月13日
桜枝岐	桜枝岐村	257.5	10月13日
鏡岩	南会津町	279.0	10月13日
山田	いわき市	257.0	10月13日

※出典：福島地方気象台HP

台風19号の豪雨により、**県内14の観測所**（気象庁）で**観測史上最大の降雨**（24h雨量）を記録。

川内村で441mm、福島市鷲倉で378mm、白河市で371mmを記録し、**10月1か月の平年値の2～3倍の雨量**となった。



# 福島県被害状況（令和元年11月10日現在）

人的被害（91人）※調査中

- 死者 32人
- 行方不明者 0人
- 重軽傷者 59人

住宅被害（17,483棟）※調査中

- 全壊 324棟
- 半壊 1,451棟
- 一部損壊 942棟
- 床上浸水 12,064棟
- 床下浸水 2,720棟



## 水道施設の被害概要







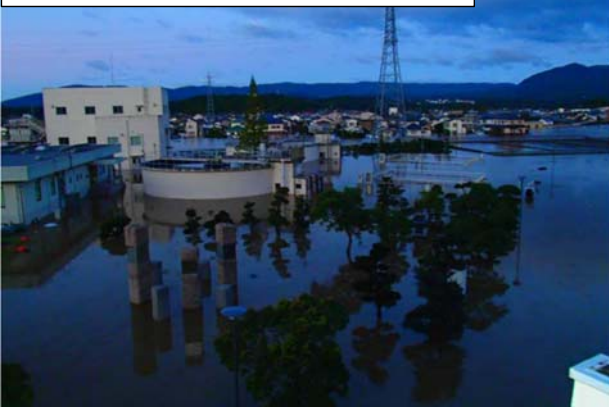
# 水道施設の被災概要（災害報告箇所）

R1. 11. 18

市町村名	上水道又は簡易水道等区分	事業体名	被災施設の概要	給水への影響とその応急対策の状況
二本松市	簡易水道	岩代小浜地区簡易水道事業	①取水施設冠水 ②配水管圧力施設冠水	仮設給水所設置 ①機能停止→断水 ②制御不能→断水
	簡易水道	東和簡易水道事業	①漏水（VPφ100 L=50m） ②管末監視施設の冠水	①仮設管（φ50）設置 ②遠隔監視不能のため現地で確認
川俣町	上水道	川俣町水道事業	①水源土砂流入 ②水源機械室裏法面崩れ ③配水池裏法面崩壊	①取水不能。他水源からの取水で対応。 ②機械室損壊のおそれあり ③土砂流入。施設稼働には支障なし
田村市	上水道	田村市水道事業	①水管橋（送水管）流出 ②ポンプ場計装盤2基、ポンプ6台故障 ③テレメータ電線・電柱の流出 ④PAC注入ポンプ4台、次亜塩素酸ナトリウム注入ポンプ8台故障 ⑤中央監視盤、テレメータの故障 ⑥常葉町石蒔田浄水場の浸水による送水流量計の故障	①船引浄水場給水区域の断水。仮設管φ250布設。 ②ポンプ及び計装盤の修繕 ③監視不能。手動で対応。 ④仮設ポンプ設置。 ⑤監視不能。中央監視盤修繕及びテレメータ交換。 ⑥送水量算出不能。目視で確認。
鏡石町	上水道	鏡石町水道事業	浄水施設、取水施設、配水施設冠水	一時断水。別系統からの配水で対応中。
棚倉町	上水道	棚倉町上水道事業	①配水管漏水1箇所、管路露出（RRVPφ150）L=30m ②洗掘による路肩崩落（RRVPφ200）L=7m	①一時断水。破損管の仮復旧。 ②断水無し
矢祭町	上水道	矢祭町水道事業	配水管漏水3箇所 橋梁添架管流出L=80m	断水継続中。 漏水箇所は応急復旧済み。 添架管復旧計画中。
白河市	上水道	白河市水道事業	配水管破損（RR-H1VPφ75）L=70m 橋梁添架管流出（NCP100A）L=40m	一時断水。仮設管φ50により迂回し既設管へ接続
相馬地方広域水道企業団	上水道	相馬地方広域水道企業団水道事業	①導水管路破損1箇所 ②送水管路破損1箇所 ③配水管路破損2箇所 ④取水施設冠水2箇所	全域断水中。 ①復旧済み ②③仮設配水管設置及び本管設置 ④他水源使用による対応中。
いわき市	上水道	いわき市上水道事業	①平浄水場浸水 ②橋梁添架管破損 ③下平窪取水場浸水 ④平窪第2ポンプ場浸水 ⑤法田ポンプ場浸水	断水有り。給水車による応急給水対応。 ①復旧作業中 ②仮設配管予定 ③当面は他系統でカバー ④仮復旧予定 ⑤仮復旧済み

## 水道施設被災状況写真

水没状況①（いわき市平浄水場）



水没状況②（いわき市平浄水場）



浸水状況①（いわき市平浄水場）



浸水状況②（いわき市平浄水場）





# 水道施設被災状況写真

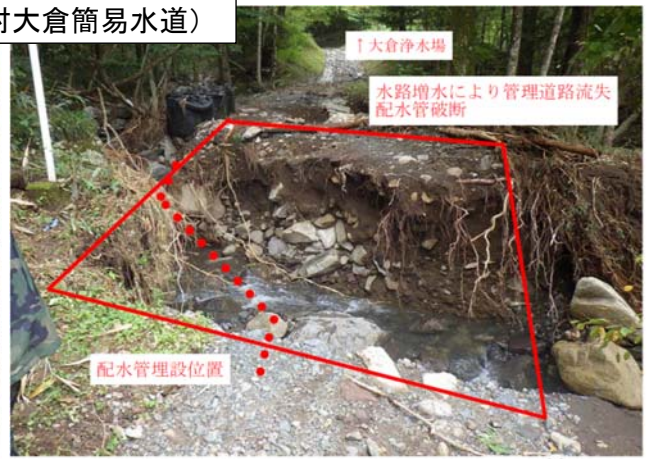
導水管破損（相馬市山上地区）



送配水管流出（相馬市西山地区）



配水管破損（飯館村大倉簡易水道）



# 水道施設被災状況写真

道路流出による配水管露出（相馬市山上地区）



配水管破損（二本松市）



配水管破損（矢祭町）



橋梁（添架管）流出（矢祭町）





# 水道施設被災状況写真

成田浄水場水没（鏡石町）



成田浄水場浸水高さ（鏡石町）



道路流出による配水管破損（白河市）



橋梁（添架管）流出（白河市）

